

# รายงานสถานการณ์น้ำลุ่มน้ำทะเลสาบสงขลา

## วันที่ 23 มิถุนายน 2565

### 1. สภาพภูมิอากาศ

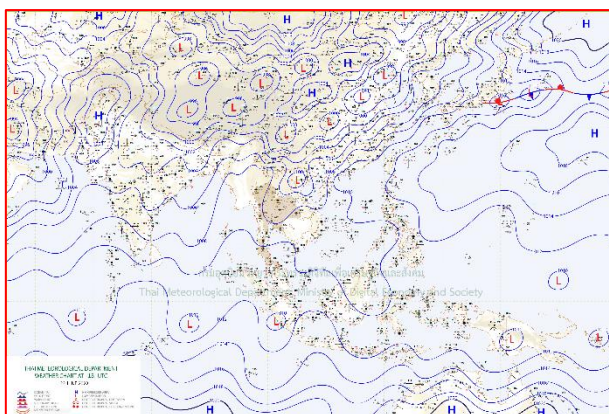
#### ลักษณะอากาศทั่วไป (ที่มา: กรมอุตุนิยมวิทยา)

พยากรณ์อากาศ 24 ชั่วโมงข้างหน้า มรสุมตะวันตกเฉียงใต้พัดปกคลุมทะเลอันดามัน ประเทศไทย และอ่าวไทย ประกอบกับมีหย่อมความกดอากาศต่ำปกคลุมบริเวณประเทศลาวตอนบน และประเทศเวียดนามตอนบน ในขณะที่มีลมใต้พัดปกคลุมภาคกลางตอนล่าง รวมทั้งกรุงเทพมหานครและปริมณฑล และภาคตะวันออกเฉียงใต้ ทำให้ประเทศไทยมีฝนฟ้าคะนอง และมีฝนตกหนัก กับมีลมกระโชกแรงบางแห่ง บริเวณภาคกลางรวมทั้งกรุงเทพมหานครและปริมณฑล ภาคตะวันออกเฉียงใต้ และภาคใต้ ขอให้ประชาชนระมัดระวังอันตรายจากฝนตกหนักและลมกระโชกแรงไว้ด้วย

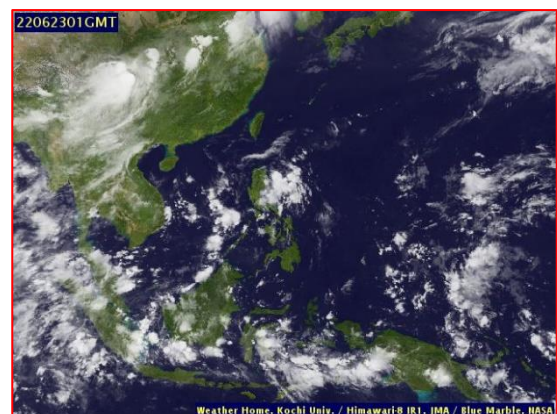
ส่วนคลื่นลมบริเวณทะเลอันดามันและอ่าวไทยมีกำลังอ่อน โดยมีคลื่นสูงประมาณ 1 เมตร บริเวณที่มีฝนฟ้าคะนองคลื่นสูง 1-2 เมตร ขอให้ชาวเรือในบริเวณดังกล่าวเดินเรือด้วยความระมัดระวังบริเวณที่มีฝนฟ้าคะนองไว้ด้วย

สภาพอากาศภาคใต้ (ฝั่งตะวันออก) มีฝนฟ้าคะนองร้อยละ 60 ของพื้นที่ กับมีฝนตกหนักบางแห่ง บริเวณจังหวัดเพชรบุรี สุราษฎร์ธานี นครศรีธรรมราช พัทลุง สงขลา ปัตตานี ยะลา และนราธิวาส อุณหภูมิต่ำสุด 23-26 องศาเซลเซียส อุณหภูมิสูงสุด 32-35 องศาเซลเซียส ลมตะวันตกเฉียงใต้ ความเร็ว 15-30 กม./ชม. ทะเลมีคลื่นสูงประมาณ 1 เมตร บริเวณที่มีฝนฟ้าคะนองคลื่นสูงมากกว่า 1 เมตร

ผลคาดการณ์ปริมาณน้ำฝนล่วงหน้า 1-7 วัน ภาคใต้ (ฝั่งตะวันออก) มีฝนฟ้าคะนองร้อยละ 40-60 ของพื้นที่ ตลอดช่วง กับมีฝนตกหนักบางแห่ง ลมตะวันตกเฉียงใต้ ความเร็ว 15-30 กม./ชม. ทะเลมีคลื่นสูงประมาณ 1 เมตร ห่างฝั่งคลื่นสูงมากกว่า 1 เมตร อุณหภูมิต่ำสุด 22-27 องศาเซลเซียส อุณหภูมิสูงสุด 30-37 องศาเซลเซียส



แผนที่อากาศ วันที่ 23 มิ.ย. 2565 เวลา 01.00 น.

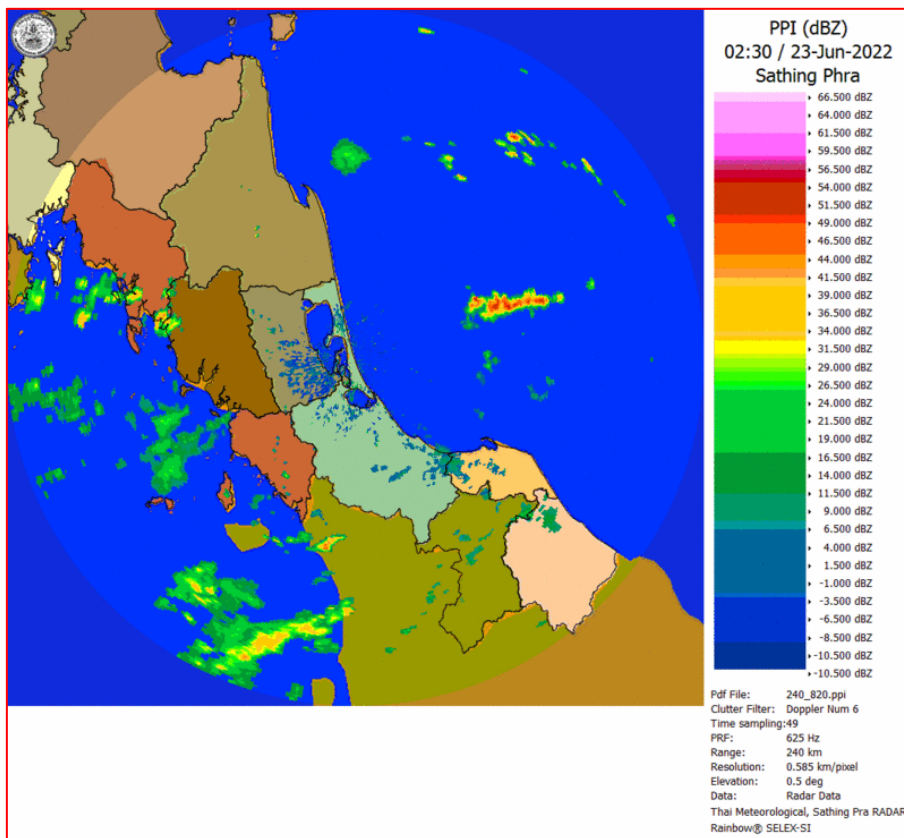


ภาพถ่ายจากดาวเทียม วันที่ 23 มิ.ย. 2565

### สถานการณ์ฝน

จากข้อมูลสถานการณ์ฝนในพื้นที่ลุ่มน้ำทะเลสาบสงขลา ภาคใต้ (ฝั่งตะวันออก) ของวันที่ 22 มิถุนายน 2565 จากกรมทรัพยากรน้ำ กรมอุตุนิยมวิทยา กรมชลประทาน และสถาบันสารสนเทศทรัพยากรน้ำ (องค์การมหาชน) พบว่า มีปริมาณฝนในพื้นที่ลุ่มน้ำทะเลสาบสงขลา ข้อมูลสถานการณ์ฝนในพื้นที่ลุ่มน้ำทะเลสาบสงขลา ณ วันที่ 22 มิถุนายน 2565 เวลา 07.00 น.

ลุ่มน้ำ	จังหวัด*	ปริมาณฝน 24 ชม.(มม.)
ทะเลสาบ สงขลา	นครศรีธรรมราช	3.5
	พัทลุง สกษ. สงขลา	ไม่มีฝน 1.4
หมายเหตุ “ - ” คือ ยังไม่ได้รับรายงาน, *จังหวัดมีพื้นที่ลุ่มน้ำมากกว่าร้อยละ 50 ขึ้นไป		

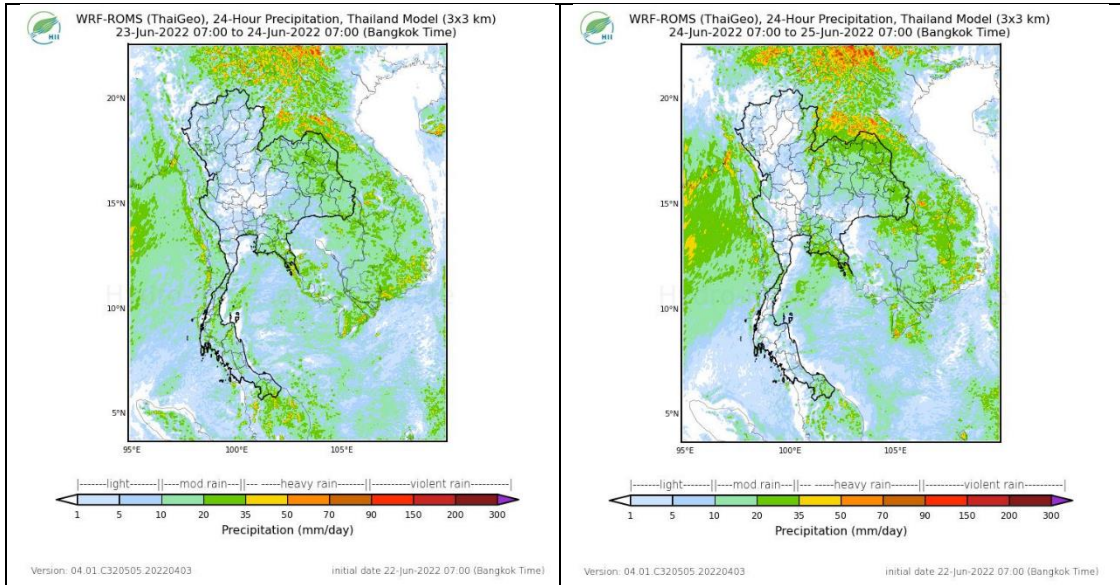


ภาพเรดาร์ตรวจอากาศ “สathingพระ”

ณ วันที่ 23 มิถุนายน 2565 เวลา 09.30 น.

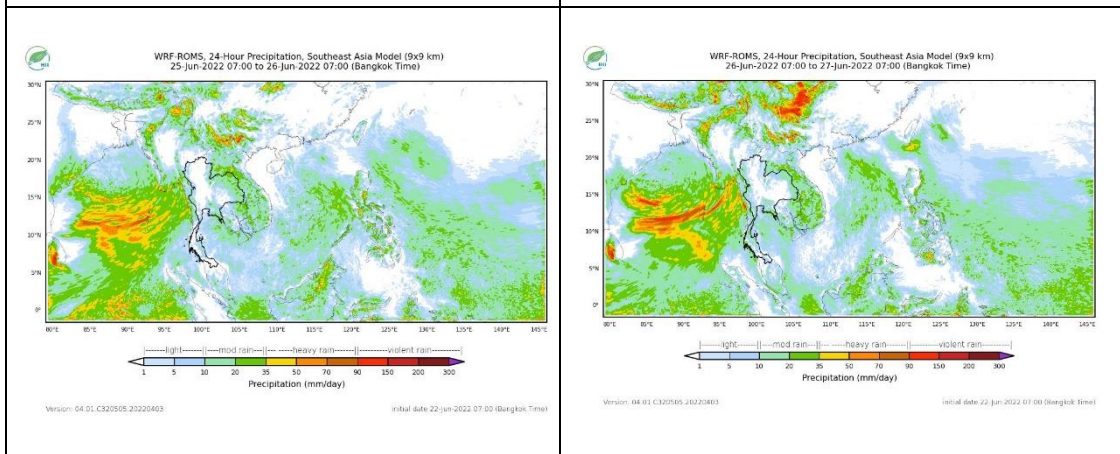
(ที่มา : กรมอุตุนิยมวิทยา <https://weather.tmd.go.th/phs.php>)

### สถานการณ์น้ำฝน (แผนภาพคาดการณ์ฝนล่วงหน้าความละเอียดสูง WRF-ROMS Model)



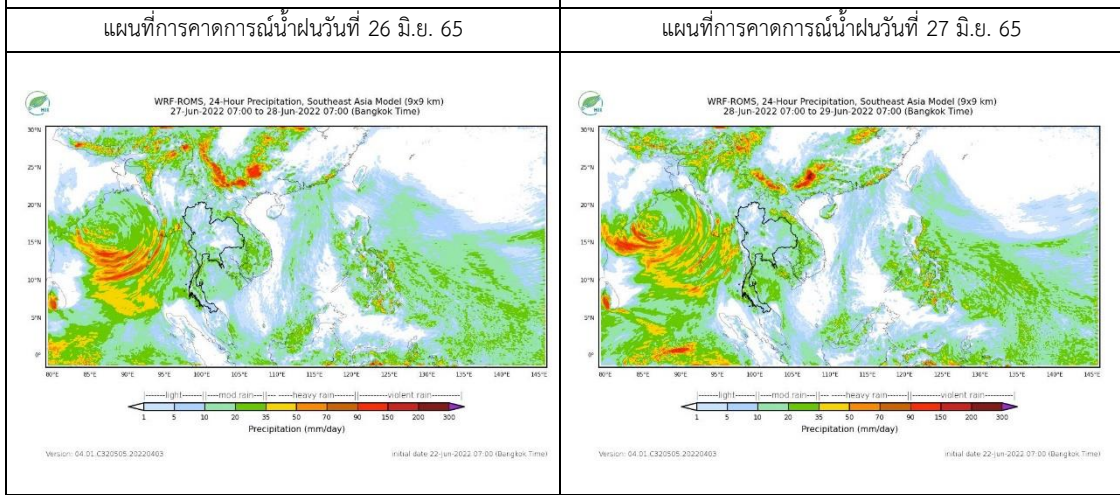
แผนที่การคาดการณ์น้ำฝนวันที่ 24 มิ.ย. 65

แผนที่การคาดการณ์น้ำฝนวันที่ 25 มิ.ย. 65



แผนที่การคาดการณ์น้ำฝนวันที่ 26 มิ.ย. 65

แผนที่การคาดการณ์น้ำฝนวันที่ 27 มิ.ย. 65



แผนที่การคาดการณ์น้ำฝนวันที่ 28 มิ.ย. 65

แผนที่การคาดการณ์น้ำฝนวันที่ 29 มิ.ย. 65

ที่มา : [www.thaiwater.net](http://www.thaiwater.net)



## 2. ข้อมูลปริมาณน้ำในลำน้ำ

สถานการณ์น้ำท่า ( 19 - 23 มิ.ย. 2565 ที่มา: กรมชลประทาน)

สถานี	ลุ่มน้ำ	อำเภอ	จังหวัด	ระดับน้ำ-ม.	อาทิตย	จันทร์	อังคาร	พุธ	พฤหัสบดี	แนวโน้ม (เพิ่ม/ลด)
				ปริมาณน้ำ- ลบ.ม./วิ. (ระดับเตือนภัย)	19 มิ.ย.	20 มิ.ย.	21 มิ.ย.	22 มิ.ย.	23 มิ.ย.	
X.170	ทะเลสาบสงขลา	ศรีนครินทร์	พัทลุง	25.20	20.98	20.92	20.97	20.91	20.88	ลดลง
				374.00	11.40	9.60	11.10	9.30	8.40	
X.265	ทะเลสาบสงขลา	เมือง	พัทลุง	8.00	6.82	6.81	6.81	6.80	6.97	เพิ่มขึ้น
				-	-	-	-	-	-	
X.44	ทะเลสาบสงขลา	หาดใหญ่	สงขลา	7.40	0.98	1.02	1.16	0.98	0.66	ลดลง
				533.00	35.40	36.80	42.40	35.40	25.80	
X.90	ทะเลสาบสงขลา	คลองหอย โข่ง	สงขลา	9.53	2.69	2.84	2.74	2.58	2.56	ลดลง
				904.60	41.60	47.60	43.60	37.20	36.40	
X.173A	ทะเลสาบสงขลา	สะเดา	สงขลา	16.13	11.60	11.69	11.71	11.24	11.01	ลดลง
				258.60	30.00	31.35	31.65	24.60	21.15	
X.174	ทะเลสาบสงขลา	หาดใหญ่	สงขลา	8.88	4.44	4.39	4.47	4.57	4.48	ลดลง
				212.00	2.40	1.95	2.70	3.70	2.80	



สถานีคลองอู่ตะเภาตอนล่าง - ต.หาดใหญ่ อ.หาดใหญ่ จ.สงขลา  
(ลุ่มน้ำทะเลสาบสงขลา)

(หมายเหตุ ที่มา : <http://mekhala.dwr.go.th/cctv/> )

## 3. สรุป

สถานการณ์น้ำในลุ่มน้ำทะเลสาบสงขลาประจำวันที่ 23 มิถุนายน 2565

สถานการณ์น้ำในลำน้ำโดยทั่วไปอยู่ในภาวะปกติ ระดับน้ำในลำน้ำส่วนใหญ่มีแนวโน้มลดลง และเพิ่มขึ้น