

# รายงานสถานการณ์น้ำลุ่มน้ำบางปะกง-ปราจีนบุรี

## วันที่ 24 มิถุนายน 2565

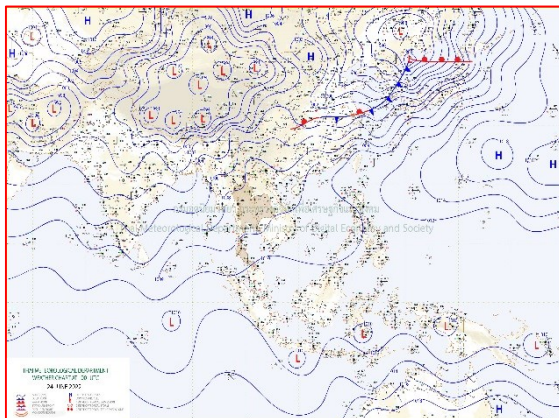
### 1) สภาพภูมิอากาศ (ที่มา : กรมอุตุนิยมวิทยา)

#### ลักษณะอากาศทั่วไป

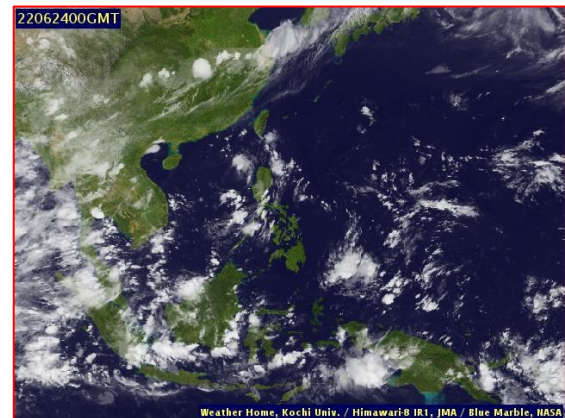
พยากรณ์อากาศ 24 ชั่วโมงข้างหน้า มรสุมตะวันตกเฉียงใต้พัดปกคลุมทะเลอันดามัน ประเทศไทย และอ่าวไทย ประกอบกับมีหย่อมความกดอากาศต่ำปกคลุมบริเวณประเทศลาวตอนบน และประเทศเวียดนามตอนบน ในขณะที่มีลมใต้พัดปกคลุมภาคกลางตอนล่าง รวมทั้งกรุงเทพมหานครและปริมณฑล และภาคตะวันออกเฉียงเหนือ ทำให้ประเทศไทยมีฝนฟ้าคะนอง และมีฝนตกหนัก กับมีลมกระโชกแรงบางแห่ง บริเวณภาคกลางรวมทั้งกรุงเทพมหานครและปริมณฑล ภาคตะวันออกเฉียงเหนือ และภาคใต้ ส่วนคลื่นลมบริเวณทะเลอันดามันและอ่าวไทยมีกำลังอ่อน โดยมีคลื่นสูงประมาณ 1 เมตร

#### สภาพอากาศภาคตะวันออกเฉียงเหนือ

มีฝนฟ้าคะนองร้อยละ 60 ของพื้นที่ กับมีฝนตกหนักและมีลมกระโชกแรงบางแห่ง บริเวณจังหวัดชลบุรี ระยอง จันทบุรี และตราด อุณหภูมิต่ำสุด 24-26 องศาเซลเซียส อุณหภูมิสูงสุด 32-34 องศาเซลเซียส ลมใต้ ความเร็ว 15-30 กม./ชม. ทะเลมีคลื่นสูงประมาณ 1 เมตร บริเวณที่มีฝนฟ้าคะนองคลื่นสูง 1-2 เมตร



แผนที่อากาศวันที่ 23 มิ.ย. 65 เวลา 07.00 น.



ภาพถ่ายจากดาวเทียมวันที่ 23 มิ.ย. เวลา 07.00 น.

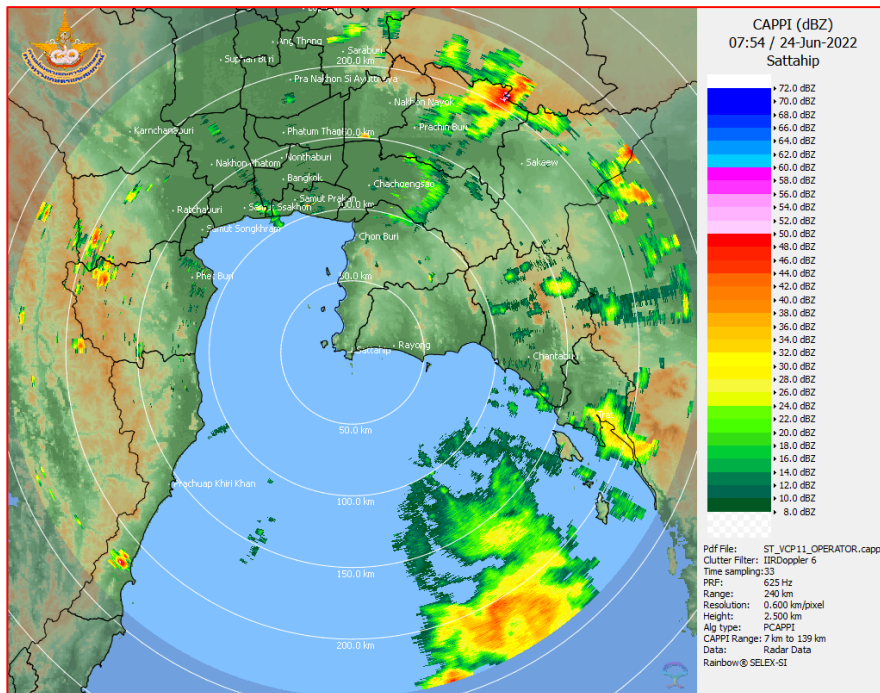
### 2) สถานการณ์ฝน

จากข้อมูลสถานการณ์ฝนในพื้นที่ลุ่มน้ำบางปะกง-ปราจีนบุรี ของวันที่ 24 มิถุนายน 2565 จากกรมอุตุนิยมวิทยา สถาบันสารสนเทศทรัพยากรน้ำ (องค์การมหาชน) กรมชลประทาน และกรมทรัพยากรน้ำ พบว่า มีฝนตกเล็กน้อยถึงปานกลาง บริเวณจังหวัดนครนายก ฉะเชิงเทรา สระแก้ว และชลบุรี โดยมีปริมาณฝน 4.3 – 32.8 มม.

ข้อมูลสถานการณ์ฝนในพื้นที่ลุ่มน้ำบางปะกง-ปราจีนบุรี ณ วันที่ 24 มิถุนายน 2565  
(ข้อมูลจากกรมอุตุนิยมวิทยา เวลา 07.00 น.)

ลำดับ	พื้นที่	ปริมาณฝน (มม.)
1	อ.เมือง จ.นครนายก	22.0
2	อ.ปากพลี จ.นครนายก	22.5
3	สนง.เกษตรบ้านโพธิ์ จ.ฉะเชิงเทรา	4.3
4	อ.บางปะกง จ.ฉะเชิงเทรา	13.5
5	อ.ท่าตะเกียบ จ.ฉะเชิงเทรา	12.5
6	อ.วังน้ำเย็น จ.สระแก้ว	32.8
7	อ.เขาฉกรรจ์ จ.สระแก้ว	8.8
8	อ.เมือง จ.ชลบุรี	12.2

หมายเหตุ “ฝน” คือ ฝนวัดปริมาณไม่ได้ (ต่ำกว่า 0.1 มิลลิเมตร), “\*” คือ ไม่ได้รับข้อมูล



ภาพเรดาร์ตรวจอากาศ “สถานีสัตหีบ”  
ณ วันที่ 24 มิถุนายน 2565 เวลา 14.54 น.  
(ที่มา : กรมอุตุนิยมวิทยา)

สถานการณ์น้ำฝน

<p>Version: 04.01.C320505.20220403      initial date 24-Jun-2022 07:00 (Bangkok Time)</p>	<p>Version: 04.01.C320505.20220403      initial date 24-Jun-2022 07:00 (Bangkok Time)</p>
<p>แผนที่การคาดการณ์น้ำฝนวันที่ 24 มิ.ย. 65</p>	<p>แผนที่การคาดการณ์น้ำฝนวันที่ 25 มิ.ย. 65</p>
<p>Version: 04.01.C320505.20220403      initial date 24-Jun-2022 07:00 (Bangkok Time)</p>	<p>Version: 04.01.C320505.20220403      initial date 24-Jun-2022 07:00 (Bangkok Time)</p>
<p>แผนที่การคาดการณ์น้ำฝนวันที่ 26 มิ.ย. 65</p>	<p>แผนที่การคาดการณ์น้ำฝนวันที่ 27 มิ.ย. 65</p>
<p>Version: 04.01.C320505.20220403      initial date 24-Jun-2022 07:00 (Bangkok Time)</p>	<p>Version: 04.01.C320505.20220403      initial date 24-Jun-2022 07:00 (Bangkok Time)</p>
<p>แผนที่การคาดการณ์น้ำฝนวันที่ 28 มิ.ย. 65</p>	<p>แผนที่การคาดการณ์น้ำฝนวันที่ 29 มิ.ย. 65</p>
<p>ที่มา : <a href="http://www.thaiwater.net">www.thaiwater.net</a></p> <p>ผลการคาดการณ์ปริมาณฝนล่วงหน้า</p>	

### 3) ข้อมูลปริมาณน้ำในลำน้ำ

สถานการณ์น้ำท่า (20 - 24 มิ.ย. 65 ที่มา : กรมชลประทาน เวลา 06.00 น.)

สถานี	อำเภอ	จังหวัด	ลุ่มน้ำ	ระดับ	จันทร์	อังคาร	พุธ	พฤหัสบดี	ศุกร์	แนว โน้ม (เพิ่ม/ ลด)
				ตลิ่ง(ม.)	20	21	22	23	24	
				ความจุ ลำน้ำ (ลบ.ม./ วิ.)	มิ.ย.	มิ.ย.	มิ.ย.	มิ.ย.	มิ.ย.	
Kgt.19A	เกาะ จันทร์	ชลบุรี	บางปะกง	4.8	2.07	2.03	2.09	2.16	2.15	ลดลง
				83.95	7.60	7.00	7.90	8.95	8.80	
Kgt.30	เทศบาล เมือง	ฉะเชิงเทรา	บางปะกง	1.70	0.27	0.27	0.05	0.03	0.09	เพิ่มขึ้น
				-	*	*	*	*	*	
Ny.1B	เมือง	นครนายก	บางปะกง	8.81	4.49	4.27	4.66	4.65	4.56	ลดลง
				263.90	12.80	8.40	17.80	17.50	14.80	
Ny.3	บ้านนา	นครนายก	บางปะกง	6.26	4.07	4.04	4.03	4.02	4.02	ทรงตัว
				76.40	7.40	6.80	6.60	6.40	6.40	
Ny.4	เมือง	ปราจีนบุรี	บางปะกง	3.34	0.60	0.59	0.65	0.88	0.65	ลดลง
				185.00	4.00	3.80	5.00	9.60	5.00	
Ny.7	เมือง	นครนายก	บางปะกง	6.56	4.32	4.13	4.47	4.65	4.58	ลดลง
				-	*	*	*	*	*	
Kgt.1	เมือง	ปราจีนบุรี	ปราจีนบุรี	4.13	0.33	0.28	0.22	0.15	0.26	เพิ่มขึ้น
				774.00	*	*	*	*	*	
Kgt.3	กบินทร์ บุรี	ปราจีนบุรี	ปราจีนบุรี	8.79	0.68	0.67	0.60	0.60	0.60	ทรงตัว
				543.90	17.40	17.10	15.00	15.00	15.00	
Kgt.6	ศรีมหา โพธิ	ปราจีนบุรี	ปราจีนบุรี	7.10	0.59	0.51	0.46	0.41	0.51	เพิ่มขึ้น
				-	*	*	*	*	*	
Kgt.9	เขา ฉกรรจ์	สระแก้ว	ปราจีนบุรี	10.00	3.85	3.90	3.85	3.78	3.80	เพิ่มขึ้น
				502.50	10.80	12.80	10.80	8.00	8.80	
Kgt.10	เมือง	สระแก้ว	ปราจีนบุรี	11.00	5.72	5.75	5.73	5.66	5.70	เพิ่มขึ้น
				300.00	11.80	13.00	12.20	9.80	11.00	
Kgt.13A	กบินทร์ บุรี	ปราจีนบุรี	ปราจีนบุรี	16.17	7.31	7.27	7.32	7.30	7.22	ลดลง
				420.20	14.20	13.40	14.40	14.00	12.40	
Kgt.14A	นาดี	ปราจีนบุรี	ปราจีนบุรี	7.06	0.86	0.87	0.88	0.88	0.91	เพิ่มขึ้น
				352.60	0.26	0.27	0.28	0.28	0.31	

หมายเหตุ\* ไม่ได้รับข้อมูล

### 4) สรุป

- สถานการณ์น้ำในลุ่มน้ำบางปะกง อยู่ในภาวะปกติ และระดับน้ำในลำน้ำส่วนใหญ่มีแนวโน้มลดลง
- สถานการณ์น้ำในลุ่มน้ำปราจีนบุรี อยู่ในภาวะปกติ และระดับน้ำในลำน้ำส่วนใหญ่มีแนวโน้มเพิ่มขึ้น