

รายงานสถานการณ์น้ำลุ่มน้ำบางปะกง-ปราจีนบุรี

วันที่ 27 มิถุนายน 2565

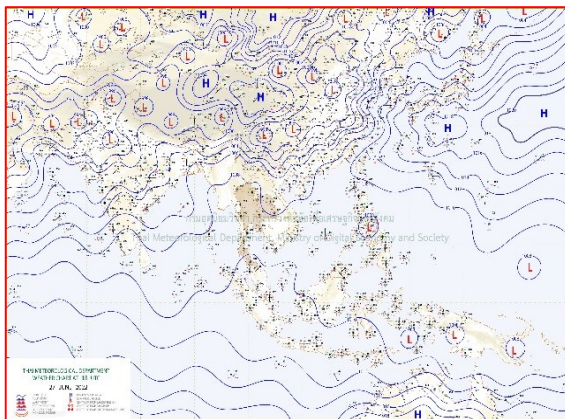
1) สภาพภูมิอากาศ (ที่มา : กรมอุตุนิยมวิทยา)

ลักษณะอากาศทั่วไป

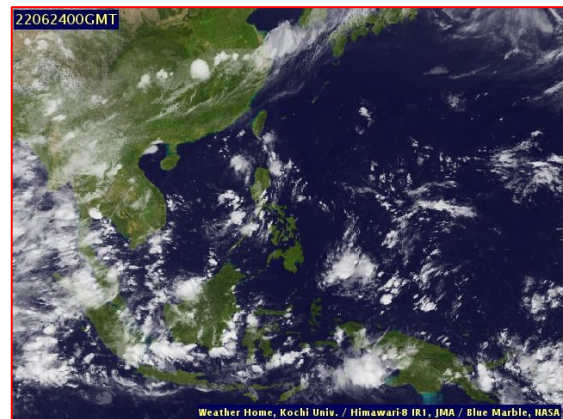
พยากรณ์อากาศ 24 ชั่วโมงข้างหน้า มรสุมตะวันตกเฉียงใต้พัดปกคลุมทะเลอันดามัน ภาคใต้ และอ่าวไทย ประกอบกับลมใต้ปกคลุมภาคตะวันออกเฉียงเหนือ ภาคกลาง และภาคตะวันออก ลักษณะเช่นนี้ทำให้ประเทศไทยมีฝนฟ้าคะนองและมีฝนตกหนักบางแห่งบริเวณภาคเหนือ ภาคกลาง ภาคตะวันออก และภาคใต้ คลื่นลมบริเวณทะเลอันดามันตอนบนสูง 1-2 เมตร

สภาพอากาศภาคตะวันออก

มีฝนฟ้าคะนองร้อยละ 60 ของพื้นที่ กับมีฝนตกหนักบางแห่ง บริเวณจังหวัดปราจีนบุรี ฉะเชิงเทรา ชลบุรี ระยอง จันทบุรี และตราด อุณหภูมิต่ำสุด 24-27 องศาเซลเซียส อุณหภูมิสูงสุด 32-36 องศาเซลเซียส ลมใต้ ความเร็ว 15-30 กม./ชม. ทะเลมีคลื่นสูงประมาณ 1 เมตร บริเวณที่มีฝนฟ้าคะนองคลื่นสูง 1-2 เมตร



แผนที่อากาศวันที่ 27 มิ.ย. 65 เวลา 07.00 น.



ภาพถ่ายจากดาวเทียมวันที่ 27 มิ.ย. เวลา 07.00 น.

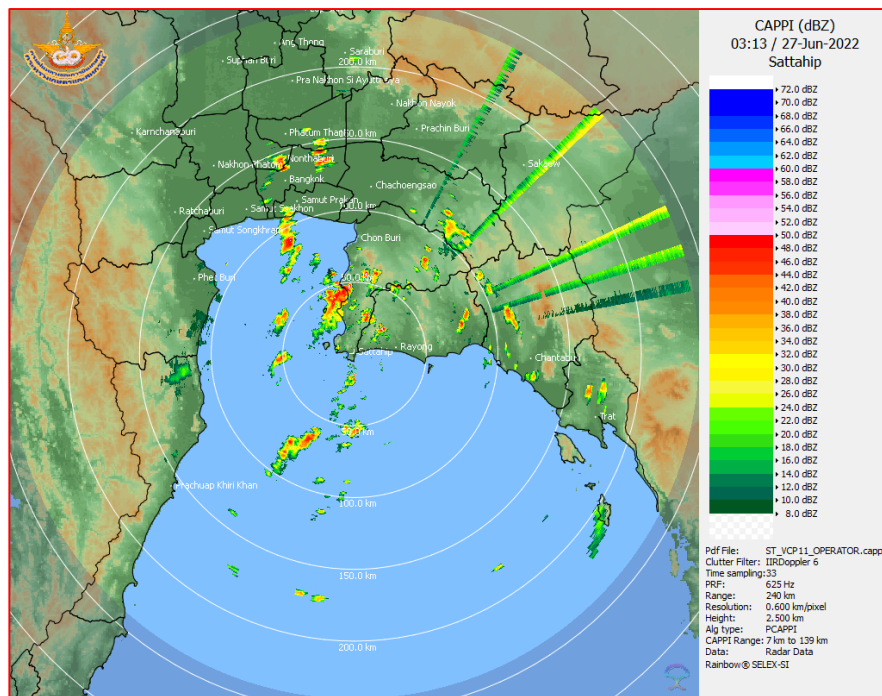
2) สถานการณ์ฝน

จากข้อมูลสถานการณ์ฝนในพื้นที่ลุ่มน้ำบางปะกง-ปราจีนบุรี ของวันที่ 27 มิถุนายน 2565 จากกรมอุตุนิยมวิทยา สถาบันสารสนเทศทรัพยากรน้ำ (องค์การมหาชน) กรมชลประทาน และกรมทรัพยากรน้ำ พบว่า มีฝนตกเล็กน้อยถึงปานกลาง และมีฝนตกหนักในบางพื้นที่ บริเวณจังหวัดฉะเชิงเทรา ปราจีนบุรี สระแก้ว และชลบุรี โดยมีปริมาณฝน 0.6 – 65.3 มม.

ข้อมูลสถานการณ์ฝนในพื้นที่ลุ่มน้ำบางปะกง-ปราจีนบุรี ณ วันที่ 27 มิถุนายน 2565
(ข้อมูลจากกรมอุตุนิยมวิทยา เวลา 07.00 น.)

ลำดับ	พื้นที่	ปริมาณฝน (มม.)
1	อ.สนามชัยเขต จ.ฉะเชิงเทรา	23.2
2	สนง.เกษตรบ้านโพธิ์ จ.ฉะเชิงเทรา	53.6
3	อ.พนมสารคาม จ.ฉะเชิงเทรา	14.1
4	อ.บางคล้า จ.ฉะเชิงเทรา	14.0
5	อ.บ้านสร้าง จ.ปราจีนบุรี	11.4
6	อ.นาดี จ.ปราจีนบุรี	32.3
7	อ.กบินทร์บุรี จ.ปราจีนบุรี	6.3
8	อ.เมือง จ.สระแก้ว	10.5
9	อ.วัฒนานคร จ.สระแก้ว	65.3
10	อ.เมือง จ.ชลบุรี	0.6

หมายเหตุ“ฝน” คือ ฝนวัดปริมาณไม่ได้ (ต่ำกว่า 0.1 มิลลิเมตร), “*” คือ ไม่ได้รับข้อมูล



ภาพเรดาร์ตรวจอากาศ “สถานีสัตหีบ”
ณ วันที่ 27 มิถุนายน 2565 เวลา 10.13 น.
(ที่มา : กรมอุตุนิยมวิทยา)

สถานการณ์น้ำฝน

<p>Version: 04.01.C320505.20220403 initial date 26-Jun-2022 19:00 (Bangkok Time)</p>	<p>Version: 04.01.C320505.20220403 initial date 26-Jun-2022 19:00 (Bangkok Time)</p>
<p>แผนที่การคาดการณ์น้ำฝนวันที่ 27 มิ.ย. 65</p>	<p>แผนที่การคาดการณ์น้ำฝนวันที่ 28 มิ.ย. 65</p>
<p>Version: 04.01.C320505.20220403 initial date 26-Jun-2022 19:00 (Bangkok Time)</p>	<p>Version: 04.01.C320505.20220403 initial date 26-Jun-2022 19:00 (Bangkok Time)</p>
<p>แผนที่การคาดการณ์น้ำฝนวันที่ 29 มิ.ย. 65</p>	<p>แผนที่การคาดการณ์น้ำฝนวันที่ 30 มิ.ย. 65</p>
<p>Version: 04.01.C320505.20220403 initial date 26-Jun-2022 19:00 (Bangkok Time)</p>	<p>Version: 04.01.C320505.20220403 initial date 26-Jun-2022 19:00 (Bangkok Time)</p>
<p>แผนที่การคาดการณ์น้ำฝนวันที่ 1 ก.ค. 65</p>	<p>แผนที่การคาดการณ์น้ำฝนวันที่ 2 ก.ค. 65</p>
<p>ที่มา : www.thaiwater.net</p> <p>ผลการคาดการณ์ปริมาณฝนล่วงหน้า</p>	

3) ข้อมูลปริมาณน้ำในลำน้ำ

สถานการณ์น้ำท่า (23 - 27 มิ.ย. 65 ที่มา : กรมชลประทาน เวลา 06.00 น.)

สถานี	อำเภอ	จังหวัด	ลุ่มน้ำ	ระดับ	พฤษภาคม	ตุลาคม	เสาร์	อาทิตย์	จันทร์	แนว โน้ม (เพิ่ม/ ลด)
				ตลิ่ง(ม.)	23	24	25	26	27	
				ความจุ ลำน้ำ (ลบ.ม./ วิ.)	มิ.ย.	มิ.ย.	มิ.ย.	มิ.ย.	มิ.ย.	
Kgt.19A	เกาะ จันทร์	ชลบุรี	บางปะกง	4.8	2.16	2.15	2.15	2.15	2.15	ทรงตัว
				83.95	8.95	8.80	8.80	8.80	8.80	
Kgt.30	เทศบาล เมือง	ฉะเชิงเทรา	บางปะกง	1.70	0.03	0.09	-0.03	0.35	0.39	เพิ่มขึ้น
				-	*	*	*	*	*	
Ny.1B	เมือง	นครนายก	บางปะกง	8.81	4.65	4.56	4.44	4.32	4.20	ลดลง
				263.90	17.50	14.80	11.80	9.40	7.00	
Ny.3	บ้านนา	นครนายก	บางปะกง	6.26	4.02	4.02	4.01	4.01	4.01	ทรงตัว
				76.40	6.40	6.40	6.20	6.20	6.20	
Ny.4	เมือง	ปราจีนบุรี	บางปะกง	3.34	0.88	0.65	0.65	0.55	0.54	ลดลง
				185.00	9.60	5.00	5.00	3.00	2.80	
Ny.7	เมือง	นครนายก	บางปะกง	6.56	4.65	4.58	4.45	4.37	*	ลดลง
				-	*	*	*	*	*	
Kgt.1	เมือง	ปราจีนบุรี	ปราจีนบุรี	4.13	0.15	0.26	0.29	0.36	0.34	ลดลง
				774.00	*	*	*	*	*	
Kgt.3	กบินทร์ บุรี	ปราจีนบุรี	ปราจีนบุรี	8.79	0.60	0.60	0.63	0.67	0.67	ทรงตัว
				543.90	15.00	15.00	15.90	17.10	17.10	
Kgt.6	ศรีมหา โพธิ	ปราจีนบุรี	ปราจีนบุรี	7.10	0.41	0.51	0.63	0.72	0.82	เพิ่มขึ้น
				-	*	*	*	*	*	
Kgt.9	เขา ฉกรรจ์	สระแก้ว	ปราจีนบุรี	10.00	3.78	3.80	3.81	3.82	3.83	เพิ่มขึ้น
				502.50	8.00	8.80	9.20	9.60	10.00	
Kgt.10	เมือง	สระแก้ว	ปราจีนบุรี	11.00	5.66	5.70	5.69	5.70	5.71	เพิ่มขึ้น
				300.00	9.80	11.00	10.70	11.00	11.40	
Kgt.13A	กบินทร์ บุรี	ปราจีนบุรี	ปราจีนบุรี	16.17	7.30	7.22	7.35	7.34	7.31	ลดลง
				420.20	14.00	12.40	15.00	14.80	14.20	
Kgt.14A	นาดี	ปราจีนบุรี	ปราจีนบุรี	7.06	0.88	0.91	0.93	1.17	1.09	ลดลง
				352.60	0.28	0.31	0.33	0.57	0.49	

หมายเหตุ* ไม่ได้รับข้อมูล

4) สรุป

- สถานการณ์น้ำในลุ่มน้ำบางปะกง อยู่ในภาวะปกติ และระดับน้ำในลำน้ำส่วนใหญ่มีแนวโน้มลดลง
- สถานการณ์น้ำในลุ่มน้ำปราจีนบุรี อยู่ในภาวะปกติ และระดับน้ำในลำน้ำส่วนใหญ่มีแนวโน้มลดลง