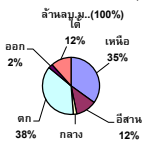


# รายงานสรุปสภาพน้ำในอ่างเก็บน้ำขนาดใหญ่และขนาดกลาง

รายงานสถานการณ์ ณ วันที่ 27 มิถุนายน 2565

ปริมาณน้ำรวมทั่วประเทศ 70,921 ล้าน ลบ.ม. (100%)



เปรียบเทียบปริมาณน้ำรวมทั่วประเทศ ปัจจุบัน ณ 27 มิถุนายน 2565 และ 27 มิถุนายน 2564

วันที่ 27 มิถุนายน 2565 เท่ากับ 38,427 ล้าน ลบ.ม. หรือ เท่ากับ 54%

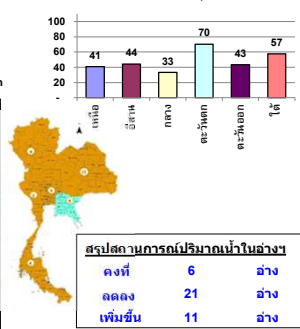
วันที่ 27 มิถุนายน 2564 เท่ากับ 32,441 ล้าน ลบ.ม. หรือ เท่ากับ 46%

ปริมาณน้ำในอ่างที่ใช้การได้ในสัปดาห์นี้ +มากกว่า / -น้อยกว่า สัปดาห์ก่อน 399.36 ล้าน ลบ.ม.

สรุปสถานการณ์ปริมาณน้ำในอ่างเก็บน้ำที่ใช้ในกิจกรรมทั่วประเทศ น้อยกว่า ปริมาณน้ำที่ไหลเข้าอ่าง เมื่อเทียบกับสัปดาห์ที่ผ่านมา สถานการณ์อยู่ระหว่างเก็บกักน้ำ

| ภาค                   | สถานการณ์ปริมาณน้ำในอ่าง |              |                  |            | ปริมาณน้ำเปลี่ยนแปลง (ล้าน ม.³) | สถานะ                             |
|-----------------------|--------------------------|--------------|------------------|------------|---------------------------------|-----------------------------------|
|                       | ลดลง (แห่ง)              | คงที่ (แห่ง) | เพิ่มขึ้น (แห่ง) | รวม (แห่ง) |                                 |                                   |
| ภาคเหนือ              | 4                        | 2            | 1                | 7          | -118.00                         | ปริมาณน้ำในอ่างเก็บน้ำลดลง        |
| ภาคตะวันออกเฉียงเหนือ | 8                        | 2            | 2                | 12         | -95.00                          | ปริมาณน้ำในอ่างเก็บน้ำลดลง        |
| ภาคกลาง               | 2                        | -            | 1                | 3          | -22.00                          | ปริมาณน้ำในอ่างเก็บน้ำลดลง        |
| ภาคตะวันออก           | 3                        | 2            | 5                | 10         | 4.64                            | ปริมาณน้ำในอ่างเก็บน้ำเพิ่มขึ้น   |
| ภาคใต้                | 2                        | -            | 2                | 4          | -8.00                           | ปริมาณน้ำในอ่างเก็บน้ำลดลง        |
| <b>รวมทั้งประเทศ</b>  | <b>21</b>                | <b>6</b>     | <b>11</b>        | <b>38</b>  | <b>-399.36</b>                  | <b>ปริมาณน้ำในอ่างเก็บน้ำลดลง</b> |

% ปริมาณน้ำรวมแต่ละภาคปัจจุบัน



| สรุปสถานการณ์ปริมาณน้ำในอ่างฯ |         |
|-------------------------------|---------|
| คงที่                         | 6 อ่าง  |
| ลดลง                          | 21 อ่าง |
| เพิ่มขึ้น                     | 11 อ่าง |

| ภาค                               | อ่างเก็บน้ำ                     | ความจุที่ (ล้าน ม.³) | ปริมาณน้ำที่ใช้งานได้จริง (ล้าน ม.³) | ใช้การได้จริง (ล้าน ม.³) | ปริมาณน้ำรวม วันที่ 27 มิถุนายน 2564 |               | ปัจจุบัน วันที่ 27 มิถุนายน 2565 |               |                        |               | สัปดาห์ก่อน วันที่ 21 มิถุนายน 2565 |               |                        |               | ปริมาณน้ำ + เพิ่มขึ้น - ลดลง (ล้าน ม.³) | สถานการณ์ในอ่าง |                  |
|-----------------------------------|---------------------------------|----------------------|--------------------------------------|--------------------------|--------------------------------------|---------------|----------------------------------|---------------|------------------------|---------------|-------------------------------------|---------------|------------------------|---------------|-----------------------------------------|-----------------|------------------|
|                                   |                                 |                      |                                      |                          | ปริมาณน้ำรวม (ล้าน ม.³)              | %             | ปริมาณน้ำรวม                     |               | ปริมาณน้ำใช้การได้จริง |               | ปริมาณน้ำรวม                        |               | ปริมาณน้ำใช้การได้จริง |               |                                         |                 |                  |
|                                   |                                 |                      |                                      |                          |                                      |               | ปริมาณน้ำ (ล้าน ม.³)             | %             | ปริมาณน้ำ (ล้าน ม.³)   | %             | ปริมาณน้ำ (ล้าน ม.³)                | %             | ปริมาณน้ำ (ล้าน ม.³)   | %             |                                         |                 |                  |
| <b>ภาคเหนือ (7)</b>               |                                 |                      |                                      |                          |                                      |               |                                  |               |                        |               |                                     |               |                        |               |                                         |                 |                  |
| 1                                 | ภูฝอย (2)                       | 13,462               | 3,800                                | 9,662                    | 4,125                                | 31%           | 5,776                            | 43%           | 1,976                  | 20%           | 5,866                               | 44%           | 2,066                  | 21%           | -90.00                                  | ลดลง            |                  |
| 2                                 | สิริกิติ์ (2)                   | 9,510                | 2,850                                | 6,660                    | 3,388                                | 36%           | 3,568                            | 38%           | 718                    | 11%           | 3,612                               | 38%           | 762                    | 11%           | -44.00                                  | ลดลง            |                  |
| 3                                 | แม่จัด                          | 265                  | 12                                   | 253                      | 93                                   | 35%           | 124                              | 47%           | 112                    | 44%           | 124                                 | 47%           | 112                    | 44%           | -                                       | คงที่           |                  |
| 4                                 | แมกวง                           | 263                  | 14                                   | 249                      | 55                                   | 21%           | 101                              | 38%           | 87                     | 35%           | 100                                 | 38%           | 86                     | 35%           | 1.00                                    | เพิ่มขึ้น       |                  |
| 5                                 | กัวลม                           | 106                  | 3                                    | 103                      | 65                                   | 61%           | 81                               | 76%           | 78                     | 76%           | 86                                  | 81%           | 83                     | 81%           | -5.00                                   | ลดลง            |                  |
| 6                                 | กัวคอง                          | 170                  | 6                                    | 164                      | 50                                   | 29%           | 132                              | 78%           | 126                    | 77%           | 132                                 | 78%           | 126                    | 77%           | -                                       | คงที่           |                  |
| 7                                 | แควน้อย                         | 939                  | 43                                   | 896                      | 222                                  | 24%           | 289                              | 31%           | 246                    | 27%           | 302                                 | 32%           | 259                    | 29%           | -13.00                                  | ลดลง            |                  |
|                                   | แม่เม็ก                         | 110                  | 16                                   | 94                       | 38                                   | 35%           | 50                               | 45%           | 34                     | 36%           | 51                                  | 46%           | 35                     | 37%           | -1.00                                   | ลดลง            |                  |
|                                   | <b>รวมภาคเหนือ</b>              | <b>34,85%</b>        | <b>24,825</b>                        | <b>6,744</b>             | <b>18,081</b>                        | <b>8,036</b>  | <b>32%</b>                       | <b>10,120</b> | <b>41%</b>             | <b>3,376</b>  | <b>19%</b>                          | <b>10,273</b> | <b>41%</b>             | <b>3,494</b>  | <b>19%</b>                              | <b>-118.00</b>  | <b>ลดลง</b>      |
| <b>ภาคตะวันออกเฉียงเหนือ (12)</b> |                                 |                      |                                      |                          |                                      |               |                                  |               |                        |               |                                     |               |                        |               |                                         |                 |                  |
| 8                                 | ห้วยหลวง                        | 136                  | 7                                    | 129                      | 41                                   | 30%           | 40                               | 29%           | 33                     | 26%           | 41                                  | 30%           | 34                     | 26%           | -1.00                                   | ลดลง            |                  |
| 9                                 | น้ำอูน                          | 520                  | 45                                   | 475                      | 213                                  | 41%           | 247                              | 48%           | 202                    | 43%           | 245                                 | 47%           | 200                    | 42%           | 2.00                                    | เพิ่มขึ้น       |                  |
| 10                                | น้ำพอง (2)                      | 165                  | 8                                    | 157                      | 52                                   | 32%           | 51                               | 31%           | 43                     | 27%           | 54                                  | 29%           | 46                     | 29%           | -3.00                                   | ลดลง            |                  |
| 11                                | จุฬารัตน์ (2)                   | 164                  | 37                                   | 127                      | 108                                  | 66%           | 85                               | 52%           | 48                     | 38%           | 88                                  | 54%           | 51                     | 40%           | -3.00                                   | ลดลง            |                  |
| 12                                | อุบลรัตน์ (2)                   | 2,431                | 581                                  | 1,850                    | 887                                  | 36%           | 881                              | 36%           | 300                    | 16%           | 912                                 | 38%           | 331                    | 18%           | -31.00                                  | ลดลง            |                  |
| 13                                | ลำปาว                           | 1,980                | 100                                  | 1,880                    | 633                                  | 32%           | 730                              | 37%           | 630                    | 34%           | 759                                 | 38%           | 659                    | 35%           | -29.00                                  | ลดลง            |                  |
| 14                                | ลำตะคอง                         | 314                  | 22                                   | 292                      | 207                                  | 66%           | 181                              | 58%           | 159                    | 54%           | 186                                 | 59%           | 164                    | 56%           | -5.00                                   | ลดลง            |                  |
| 15                                | ลำพระเพลิง                      | 155                  | 1                                    | 154                      | 92                                   | 59%           | 97                               | 63%           | 96                     | 62%           | 96                                  | 62%           | 95                     | 62%           | 1.00                                    | เพิ่มขึ้น       |                  |
| 16                                | มูลบน                           | 141                  | 7                                    | 134                      | 98                                   | 70%           | 88                               | 62%           | 81                     | 60%           | 88                                  | 62%           | 81                     | 60%           | -                                       | คงที่           |                  |
| 17                                | ลำตะขง                          | 275                  | 7                                    | 268                      | 151                                  | 55%           | 181                              | 66%           | 174                    | 65%           | 182                                 | 66%           | 175                    | 65%           | -1.00                                   | ลดลง            |                  |
| 18                                | ลำนางรอง                        | 121                  | 3                                    | 118                      | 82                                   | 68%           | 96                               | 79%           | 93                     | 79%           | 96                                  | 79%           | 93                     | 79%           | -                                       | คงที่           |                  |
| 19                                | สิรินธร (2)                     | 1,966                | 831                                  | 1,135                    | 1,173                                | 60%           | 1,020                            | 52%           | 189                    | 17%           | 1,045                               | 53%           | 214                    | 19%           | -25.00                                  | ลดลง            |                  |
|                                   | <b>รวมภาคตะวันออกเฉียงเหนือ</b> | <b>11.80%</b>        | <b>8,369</b>                         | <b>1,649</b>             | <b>6,720</b>                         | <b>3,736</b>  | <b>45%</b>                       | <b>3,696</b>  | <b>44%</b>             | <b>2,048</b>  | <b>30%</b>                          | <b>3,792</b>  | <b>45%</b>             | <b>2,143</b>  | <b>32%</b>                              | <b>-95.00</b>   | <b>ลดลง</b>      |
| <b>ภาคกลาง (3)</b>                |                                 |                      |                                      |                          |                                      |               |                                  |               |                        |               |                                     |               |                        |               |                                         |                 |                  |
| 20                                | ป่าสักชลสิทธิ์                  | 960                  | 3                                    | 957                      | 89                                   | 9%            | 198                              | 21%           | 195                    | 20%           | 218                                 | 23%           | 215                    | 22%           | -20.00                                  | ลดลง            |                  |
| 21                                | ทับเสลา                         | 160                  | 17                                   | 143                      | 23                                   | 14%           | 81                               | 51%           | 64                     | 45%           | 80                                  | 50%           | 63                     | 44%           | 1.00                                    | เพิ่มขึ้น       |                  |
| 22                                | กระเสียว                        | 299                  | 99                                   | 200                      | 89                                   | 30%           | 192                              | 64%           | 93                     | 47%           | 195                                 | 65%           | 96                     | 48%           | -3.00                                   | ลดลง            |                  |
|                                   | <b>รวมภาคกลาง</b>               | <b>1.92%</b>         | <b>1,419</b>                         | <b>119</b>               | <b>1,300</b>                         | <b>202</b>    | <b>14%</b>                       | <b>472</b>    | <b>33%</b>             | <b>352</b>    | <b>25%</b>                          | <b>493</b>    | <b>35%</b>             | <b>374</b>    | <b>29%</b>                              | <b>-22.00</b>   | <b>ลดลง</b>      |
| <b>ภาคตะวันออก (2)</b>            |                                 |                      |                                      |                          |                                      |               |                                  |               |                        |               |                                     |               |                        |               |                                         |                 |                  |
| 23                                | ศรีนครินทร์ (2)                 | 17,745               | 10,265                               | 7,480                    | 11,191                               | 63%           | 14,076                           | 79%           | 3,811                  | 51%           | 14,163                              | 80%           | 3,898                  | 52%           | -87.00                                  | ลดลง            |                  |
| 24                                | วชิราลงกรณ (2)                  | 8,860                | 3,012                                | 5,848                    | 3,582                                | 40%           | 4,628                            | 52%           | 1,616                  | 28%           | 4,702                               | 53%           | 1,690                  | 29%           | -74.00                                  | ลดลง            |                  |
|                                   | <b>รวมภาคตะวันออก</b>           | <b>37.51%</b>        | <b>26,605</b>                        | <b>13,277</b>            | <b>13,328</b>                        | <b>14,773</b> | <b>56%</b>                       | <b>18,703</b> | <b>70%</b>             | <b>5,427</b>  | <b>41%</b>                          | <b>18,865</b> | <b>71%</b>             | <b>5,588</b>  | <b>42%</b>                              | <b>-161.00</b>  | <b>ลดลง</b>      |
| <b>ภาคตะวันออก (6+4)</b>          |                                 |                      |                                      |                          |                                      |               |                                  |               |                        |               |                                     |               |                        |               |                                         |                 |                  |
| 25                                | ขุนด่าน                         | 224                  | 5.00                                 | 219                      | 32                                   | 14%           | 41                               | 18%           | 36                     | 16%           | 43                                  | 19%           | 38                     | 17%           | -2.00                                   | ลดลง            |                  |
| 26                                | คลองจืด                         | 420                  | 30.00                                | 390                      | 52                                   | 12%           | 100                              | 24%           | 70                     | 18%           | 94                                  | 22%           | 64                     | 16%           | 6.00                                    | เพิ่มขึ้น       |                  |
| 27                                | บางพระ (3)                      | 117                  | 12.00                                | 105                      | 45                                   | 38%           | 81                               | 69%           | 69                     | 66%           | 81                                  | 69%           | 69                     | 66%           | -                                       | คงที่           |                  |
| 28                                | หนองปลาไหล (3)                  | 164                  | 13.75                                | 150                      | 130                                  | 79%           | 121                              | 74%           | 107                    | 72%           | 121                                 | 74%           | 107                    | 72%           | -                                       | คงที่           |                  |
| 29                                | ประแสร์ (3)                     | 295                  | 20.00                                | 275                      | 184                                  | 62%           | 195                              | 66%           | 175                    | 64%           | 196                                 | 66%           | 176                    | 64%           | -1.00                                   | ลดลง            |                  |
| 30                                | มาบประชัน (3)                   | 17                   | 0.72                                 | 16                       | 9                                    | 53%           | 11                               | 64%           | 10                     | 62%           | 10                                  | 63%           | 9.76                   | 61%           | 0.15                                    | เพิ่มขึ้น       |                  |
| 31                                | หนองค้อ (3)                     | 21                   | 1.00                                 | 20                       | 13                                   | 60%           | 17                               | 79%           | 16                     | 78%           | 17                                  | 79%           | 15.94                  | 78%           | 0.04                                    | เพิ่มขึ้น       |                  |
| 32                                | ดอกหญ้า (3)                     | 79                   | 3.00                                 | 76                       | 46                                   | 58%           | 57                               | 72%           | 54                     | 71%           | 56                                  | 71%           | 53.34                  | 70%           | 0.86                                    | เพิ่มขึ้น       |                  |
| 33                                | คลองใหญ่ (3)                    | 45                   | 3.00                                 | 42                       | 29                                   | 63%           | 33                               | 72%           | 30                     | 70%           | 31                                  | 68%           | 28.01                  | 66%           | 1.60                                    | เพิ่มขึ้น       |                  |
| 34                                | นฤมิตร (3)                      | 295                  | 19.00                                | 276                      | 535                                  | 181%          | 71                               | 24%           | 52                     | 19%           | 72                                  | 24%           | 53.00                  | 19%           | -1.00                                   | ลดลง            |                  |
|                                   | <b>รวมภาคตะวันออก (6+4)</b>     | <b>2.37%</b>         | <b>1,678</b>                         | <b>107</b>               | <b>1,570</b>                         | <b>1,074</b>  | <b>64%</b>                       | <b>726</b>    | <b>43%</b>             | <b>619</b>    | <b>39%</b>                          | <b>722</b>    | <b>43%</b>             | <b>614</b>    | <b>39%</b>                              | <b>4.64</b>     | <b>เพิ่มขึ้น</b> |
| <b>ภาคใต้ (4)</b>                 |                                 |                      |                                      |                          |                                      |               |                                  |               |                        |               |                                     |               |                        |               |                                         |                 |                  |
| 35                                | แก่งกระจาน                      | 710                  | 65                                   | 645                      | 233                                  | 33%           | 351                              | 49%           | 286                    | 44%           | 353                                 | 50%           | 288                    | 45%           | -2.00                                   | ลดลง            |                  |
| 36                                | ปราณบุรี                        | 391                  | 18                                   | 373                      | 201                                  | 51%           | 220                              | 56%           | 202                    | 54%           | 217                                 | 55%           | 199                    | 53%           | 3.00                                    | เพิ่มขึ้น       |                  |
| 37                                | รัชชประภา (2)                   | 5,639                | 1,352                                | 4,287                    | 3,232                                | 57%           | 3,040                            | 54%           | 1,688                  | 39%           | 3,068                               | 54%           | 1,716                  | 40%           | -28.00                                  | ลดลง            |                  |
| 38                                | บางลา (2)                       | 1,454                | 276                                  | 1,178                    | 954                                  | 66%           | 1,098                            | 76%           | 822                    | 70%           | 1,079                               | 74%           | 803                    | 68%           | 19.00                                   | เพิ่มขึ้น       |                  |
|                                   | <b>รวมภาคใต้</b>                | <b>11.55%</b>        | <b>8,194</b>                         | <b>1,711</b>             | <b>6,483</b>                         | <b>4,620</b>  | <b>56%</b>                       | <b>4,709</b>  | <b>57%</b>             | <b>2,998</b>  | <b>46%</b>                          | <b>4,717</b>  | <b>58%</b>             | <b>3,006</b>  | <b>46%</b>                              | <b>-8.00</b>    | <b>ลดลง</b>      |
|                                   | <b>รวมทั้งประเทศ</b>            | <b>100%(38)</b>      | <b>71,090</b>                        | <b>23,607</b>            | <b>47,482</b>                        | <b>32,441</b> | <b>46%</b>                       | <b>38,427</b> | <b>54%</b>             | <b>14,820</b> | <b>31%</b>                          | <b>30,132</b> | <b>42%</b>             | <b>15,219</b> | <b>32%</b>                              | <b>-399.36</b>  | <b>ลดลง</b>      |

ที่มาข้อมูล : ตารางสรุปสภาพน้ำในอ่างเก็บน้ำขนาดใหญ่ทั่วประเทศ และตารางสรุปสภาพน้ำในอ่างเก็บน้ำภาคตะวันออก กรมชลประทาน

หมายเหตุ :

- อ่างเก็บน้ำขนาดใหญ่ หมายถึง อ่างเก็บน้ำที่มีความจุตั้งแต่ 100 ล้าน ลบ.ม. ขึ้นไป
- เป็นอ่างเก็บน้ำอยู่ใต้อำนาจรับผิดชอบของการไฟฟ้าฝ่ายผลิตแห่งประเทศไทย (10) นอกนั้นอยู่ในความรับผิดชอบของกรมชลประทาน (28)
- เป็นอ่างเก็บน้ำขนาดกลางที่มีความสำคัญต่อการอุตสาหกรรมและการประปาของลุ่มน้ำชายฝั่งทะเลตะวันออก
- ที่มา : กรมชลประทาน และการไฟฟ้าฝ่ายผลิตแห่งประเทศไทย
- จังหวัดที่มีอ่างเก็บน้ำขนาดใหญ่มีจำนวน 26 จังหวัด โดยมี 50 จังหวัด

รท. หมายถึง ระดับเก็บกักของอ่าง



ศูนย์เฝ้าระวัง ศูนย์ป้องกันวิกฤตน้ำ กรมทรัพยากรน้ำ

**ลำดับของเขื่อนตามความจุ**

- ศรีนครินทร์ 2.ภูฝอย 3.สิริกิติ์ 4.วชิราลงกรณ 5.รัชชประภา
- อุบลรัตน์ 7.สิรินธร 8.บางลา 9.ลำปาว 10.ป่าสัก

**ลำดับของเขื่อนตามปริมาณน้ำใช้การได้**

- ภูฝอย 2.ศรีนครินทร์ 3.สิริกิติ์ 4.วชิราลงกรณ 5.รัชชประภา
- ลำปาว 7.อุบลรัตน์ 8.บางลา 9.สิรินธร 10.ป่าสัก