

รายงานสถานการณ์น้ำลุ่มน้ำบางปะกง-ปราจีนบุรี

วันที่ 29 มิถุนายน 2565

1) สภาพภูมิอากาศ (ที่มา : กรมอุตุนิยมวิทยา)

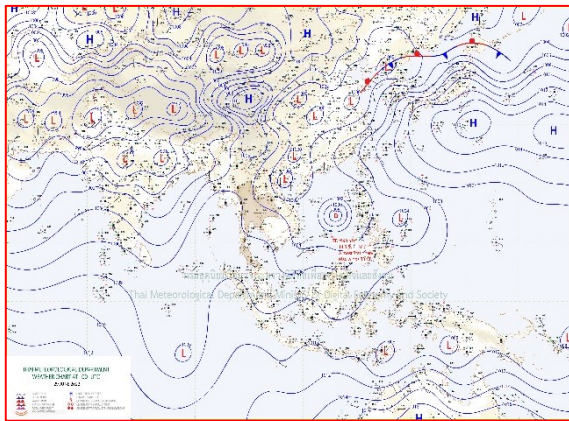
ลักษณะอากาศทั่วไป

พยากรณ์อากาศ 24 ชั่วโมงข้างหน้า มรสุมตะวันตกเฉียงใต้กำลังปานกลางที่พัดปกคลุมทะเลอันดามัน ประเทศไทย และอ่าวไทย มีกำลังอ่อนลง ทำให้ประเทศไทยตอนบนมีฝนลดลง แต่ยังคงมีฝนตกหนักบางแห่งบริเวณภาคใต้ ขอให้ประชาชนบริเวณดังกล่าวระวังอันตรายจากฝนฟ้าคะนอง และฝนตกหนักที่อาจเกิดขึ้นไว้ด้วย สำหรับคลื่นบริเวณทะเลอันดามันและอ่าวไทยสูงประมาณ 1 เมตร

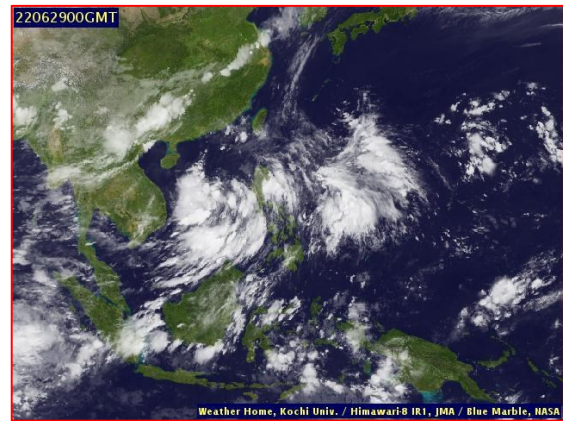
อนึ่ง หย่อมความกดอากาศต่ำกำลังแรงที่ปกคลุมบริเวณทะเลจีนใต้ตอนบนได้ทวีกำลังขึ้นเป็นพายุดีเปรสชันแล้ว โดยมีศูนย์กลางอยู่ที่ ละติจูด 15.0 องศาเหนือ ลองจิจูด 116.0 องศาตะวันออก มีความเร็วลมสูงสุดใกล้ศูนย์กลางประมาณ 55 กิโลเมตรต่อชั่วโมง พายุนี้กำลังเคลื่อนตัวทางทิศตะวันตกค่อนทางเหนืออย่างช้าๆ คาดว่าจะเคลื่อนขึ้นฝั่งประเทศจีนตอนใต้ในช่วงวันที่ 2-3 ก.ค. 65

สภาพอากาศภาคตะวันออก

มีฝนฟ้าคะนองร้อยละ 40 ของพื้นที่ ส่วนมากบริเวณจังหวัดนครนายก ปราจีนบุรี ชลบุรี ระยอง จันทบุรี และตราด อุณหภูมิต่ำสุด 24-27 องศาเซลเซียส อุณหภูมิสูงสุด 33-36 องศาเซลเซียส ลมตะวันตกเฉียงใต้ ความเร็ว 15-30 กม./ชม. ทะเลมีคลื่นสูงประมาณ 1 เมตร บริเวณที่มีฝนฟ้าคะนองคลื่นสูง 1-2 เมตร



แผนที่อากาศวันที่ 29 มิ.ย. 65 เวลา 07.00 น.



ภาพถ่ายจากดาวเทียมวันที่ 29 มิ.ย. เวลา 07.00 น.

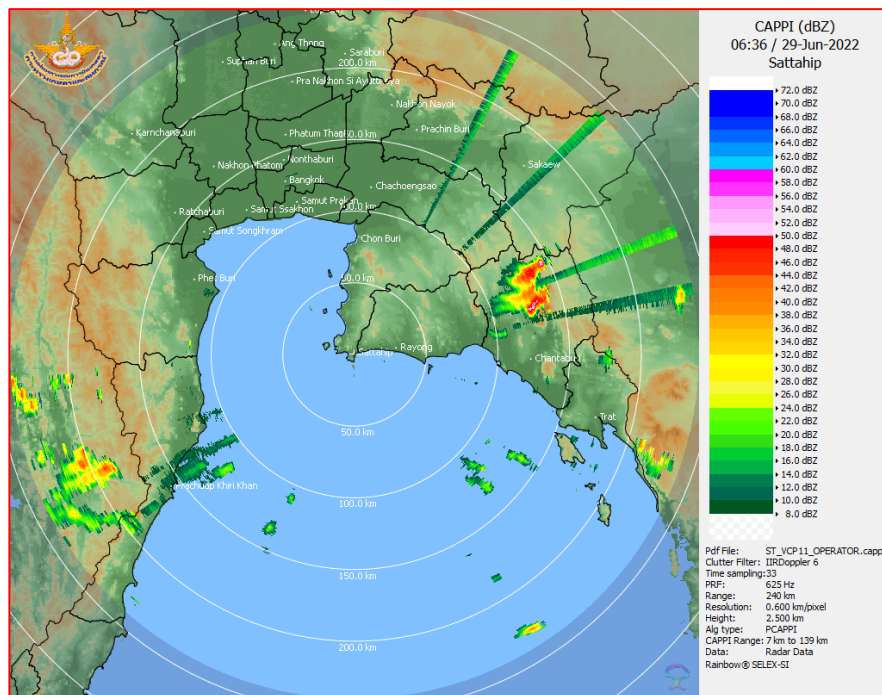
2) สถานการณ์ฝน

จากข้อมูลสถานการณ์ฝนในพื้นที่ลุ่มน้ำบางปะกง-ปราจีนบุรี ของวันที่ 29 มิถุนายน 2565 จากกรมอุตุนิยมวิทยา สถาบันสารสนเทศทรัพยากรน้ำ (องค์การมหาชน) กรมชลประทาน และกรมทรัพยากรน้ำพบว่า มีฝนตกเล็กน้อยถึงปานกลาง และมีฝนตกหนักในบางพื้นที่ บริเวณจังหวัดนครนายก ฉะเชิงเทรา ปราจีนบุรี และสระแก้ว โดยมีปริมาณฝน 6.3 – 46.5 มม.

ข้อมูลสถานการณ์ฝนในพื้นที่ลุ่มน้ำบางปะกง-ปราจีนบุรี ณ วันที่ 29 มิถุนายน 2565
(ข้อมูลจากกรมอุตุนิยมวิทยา เวลา 07.00 น.)

ลำดับ	พื้นที่	ปริมาณฝน (มม.)
1	อ.องค์รักษ์ จ.นครนายก	24.6
2	อ.บางคล้า จ.ฉะเชิงเทรา	22.0
3	อ.พนมสารคาม จ.ฉะเชิงเทรา	25.7
4	อ.ท่าตะเกียบ จ.ฉะเชิงเทรา	5.8
5	อ.เมือง จ.ปราจีนบุรี	46.5
6	อ.บ้านสร้าง จ.ปราจีนบุรี	13.6
7	อ.ศรีมหาโพธิ์ จ.ปราจีนบุรี	5.0
8	อ.เมือง จ.สระแก้ว	6.3

หมายเหตุ “ฝน” คือ ฝนวัดปริมาณไม่ได้ (ต่ำกว่า 0.1 มิลลิเมตร), “*” คือ ไม่ได้รับข้อมูล



ภาพเรดาร์ตรวจอากาศ “สถานีสัตหีบ”
ณ วันที่ 29 มิถุนายน 2565 เวลา 13.36 น.
(ที่มา : กรมอุตุนิยมวิทยา)

สถานการณ์น้ำฝน

<p>Version: 04.01.C320505.20220403 initial date 28-Jun-2022 19:00 (Bangkok Time)</p>	<p>Version: 04.01.C320505.20220403 initial date 28-Jun-2022 19:00 (Bangkok Time)</p>
<p>แผนที่การคาดการณ์น้ำฝนวันที่ 29 มิ.ย. 65</p>	<p>แผนที่การคาดการณ์น้ำฝนวันที่ 30 มิ.ย. 65</p>
<p>Version: 04.01.C320505.20220403 initial date 28-Jun-2022 19:00 (Bangkok Time)</p>	<p>Version: 04.01.C320505.20220403 initial date 28-Jun-2022 19:00 (Bangkok Time)</p>
<p>แผนที่การคาดการณ์น้ำฝนวันที่ 1 ก.ค. 65</p>	<p>แผนที่การคาดการณ์น้ำฝนวันที่ 2 ก.ค. 65</p>
<p>Version: 04.01.C320505.20220403 initial date 28-Jun-2022 19:00 (Bangkok Time)</p>	<p>Version: 04.01.C320505.20220403 initial date 28-Jun-2022 19:00 (Bangkok Time)</p>
<p>แผนที่การคาดการณ์น้ำฝนวันที่ 3 ก.ค. 65</p>	<p>แผนที่การคาดการณ์น้ำฝนวันที่ 4 ก.ค. 65</p>
<p>ที่มา : www.thaiwater.net</p> <p>ผลการคาดการณ์ปริมาณฝนล่วงหน้า</p>	

3) ข้อมูลปริมาณน้ำในลำน้ำ

สถานการณ์น้ำท่า (25 - 29 มิ.ย. 65 ที่มา : กรมชลประทาน เวลา 06.00 น.)

สถานี	อำเภอ	จังหวัด	ลุ่มน้ำ	ระดับ	เสาร์	อาทิตย์	จันทร์	อังคาร	พุธ	แนว โน้ม (เพิ่ม/ ลด)
				ตลิ่ง(ม.)	25	26	27	28	29	
				ความจุ ลำน้ำ (ลบ.ม./ วิ.)	มิ.ย.	มิ.ย.	มิ.ย.	มิ.ย.	มิ.ย.	
Kgt.19A	เกาะ จันทร์	ชลบุรี	บางปะกง	4.8	2.15	2.15	2.15	2.11	2.04	ลดลง
				83.95	8.80	8.80	8.80	8.20	7.15	
Kgt.30	เทศบาล เมือง	ฉะเชิงเทรา	บางปะกง	1.70	-0.03	0.35	0.39	0.42	0.44	เพิ่มขึ้น
				-	*	*	*	*	*	
Ny.1B	เมือง	นครนายก	บางปะกง	8.81	4.44	4.32	4.20	4.11	3.99	ลดลง
				263.90	11.80	9.40	7.00	5.20	3.90	
Ny.3	บ้านนา	นครนายก	บางปะกง	6.26	4.01	4.01	4.01	4.03	4.03	ทรงตัว
				76.40	6.20	6.20	6.20	6.60	6.60	
Ny.4	เมือง	ปราจีนบุรี	บางปะกง	3.34	0.65	0.55	0.54	0.64	0.56	ลดลง
				185.00	5.00	3.00	2.80	4.80	3.20	
Ny.7	เมือง	นครนายก	บางปะกง	6.56	4.45	4.37	4.23	4.09	3.90	ลดลง
				-	*	*	*	*	*	
Kgt.1	เมือง	ปราจีนบุรี	ปราจีนบุรี	4.13	0.29	0.36	0.34	0.29	0.63	เพิ่มขึ้น
				774.00	*	*	*	*	*	
Kgt.3	กบินทร์ บุรี	ปราจีนบุรี	ปราจีนบุรี	8.79	0.63	0.67	0.67	0.74	0.70	ลดลง
				543.90	15.90	17.10	17.10	19.20	18.00	
Kgt.6	ศรีมหา โพธิ	ปราจีนบุรี	ปราจีนบุรี	7.10	0.63	0.72	0.82	0.79	0.85	เพิ่มขึ้น
				-	*	*	*	*	*	
Kgt.9	เขา ฉกรรจ์	สระแก้ว	ปราจีนบุรี	10.00	3.81	3.82	3.83	3.82	3.84	เพิ่มขึ้น
				502.50	9.20	9.60	10.00	9.60	10.40	
Kgt.10	เมือง	สระแก้ว	ปราจีนบุรี	11.00	5.69	5.70	5.71	5.70	5.71	เพิ่มขึ้น
				300.00	10.70	11.00	11.40	11.00	11.40	
Kgt.13A	กบินทร์ บุรี	ปราจีนบุรี	ปราจีนบุรี	16.17	7.35	7.34	7.31	7.30	7.29	ลดลง
				420.20	15.00	14.80	14.20	14.00	13.80	
Kgt.14A	นาดี	ปราจีนบุรี	ปราจีนบุรี	7.06	0.93	1.17	1.09	1.05	0.99	ลดลง
				352.60	0.33	0.57	0.49	0.45	0.39	

หมายเหตุ* ไม่ได้รับข้อมูล

4) สรุป

- สถานการณ์น้ำในลุ่มน้ำบางปะกง อยู่ในภาวะปกติ และระดับน้ำในลำน้ำส่วนใหญ่มีแนวโน้มลดลง
- สถานการณ์น้ำในลุ่มน้ำปราจีนบุรี อยู่ในภาวะปกติ และระดับน้ำในลำน้ำส่วนใหญ่มีแนวโน้มเพิ่มขึ้น