

รายงานสถานการณ์น้ำลุ่มน้ำบางปะกง-ปราจีนบุรี

วันที่ 30 มิถุนายน 2565

1) สภาพภูมิอากาศ (ที่มา : กรมอุตุนิยมวิทยา)

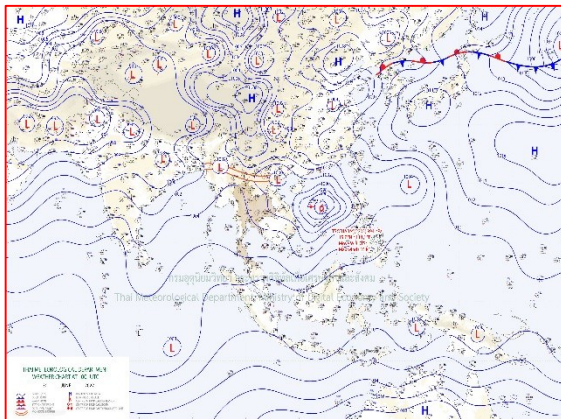
ลักษณะอากาศทั่วไป

พยากรณ์อากาศ 24 ชั่วโมงข้างหน้า ประเทศไทยมีฝนเพิ่มขึ้นกับมีลมกระโชกแรงบางแห่ง โดยมีฝนตกหนักบางพื้นที่บริเวณภาคเหนือ ภาคตะวันออกเฉียงเหนือ ภาคตะวันออก และภาคใต้ฝั่งตะวันตก ทั้งนี้เนื่องจากร่องมรสุมพาดผ่านภาคเหนือตอนบนและประเทศลาวตอนบนเข้าสู่หย่อมความกดอากาศต่ำที่ปกคลุมประเทศไทยตอนบน ประกอบกับมรสุมตะวันตกเฉียงใต้ที่พัดปกคลุมทะเลอันดามัน ประเทศไทย และอ่าวไทยเริ่มมีกำลังแรงขึ้น สำหรับคลื่นลมบริเวณทะเลอันดามันตอนบนและอ่าวไทยตอนบนมีกำลังแรงขึ้น โดยมีคลื่นสูง 1-2 เมตร

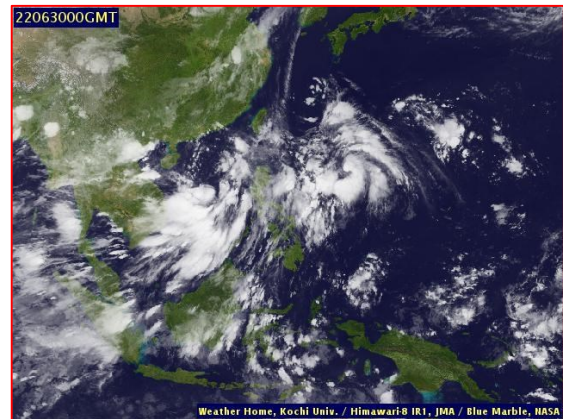
อนึ่ง พายุดีเปรสชันที่ปกคลุมทะเลจีนใต้ตอนบนมีแนวโน้มจะทวีกำลังแรงขึ้นเป็นพายุโซนร้อน คาดว่า จะเคลื่อนขึ้นฝั่งประเทศจีนตอนใต้ในช่วงวันที่ 2-3 ก.ค. 65

สภาพอากาศภาคตะวันออก

มีฝนฟ้าคะนองร้อยละ 60 ของพื้นที่ และมีฝนตกหนักบางแห่ง ส่วนมากบริเวณจังหวัดระยอง จันทบุรี และตราด อุณหภูมิต่ำสุด 25-28 องศาเซลเซียส อุณหภูมิสูงสุด 31-35 องศาเซลเซียส ลมตะวันตกเฉียงใต้ ความเร็ว 15-35 กม./ชม. ทะเลมีคลื่นสูง 1-2 เมตร บริเวณที่มีฝนฟ้าคะนองประมาณ 2 เมตร



แผนที่อากาศวันที่ 30 มิ.ย. 65 เวลา 07.00 น.



ภาพถ่ายจากดาวเทียมวันที่ 30 มิ.ย. เวลา 07.00 น.

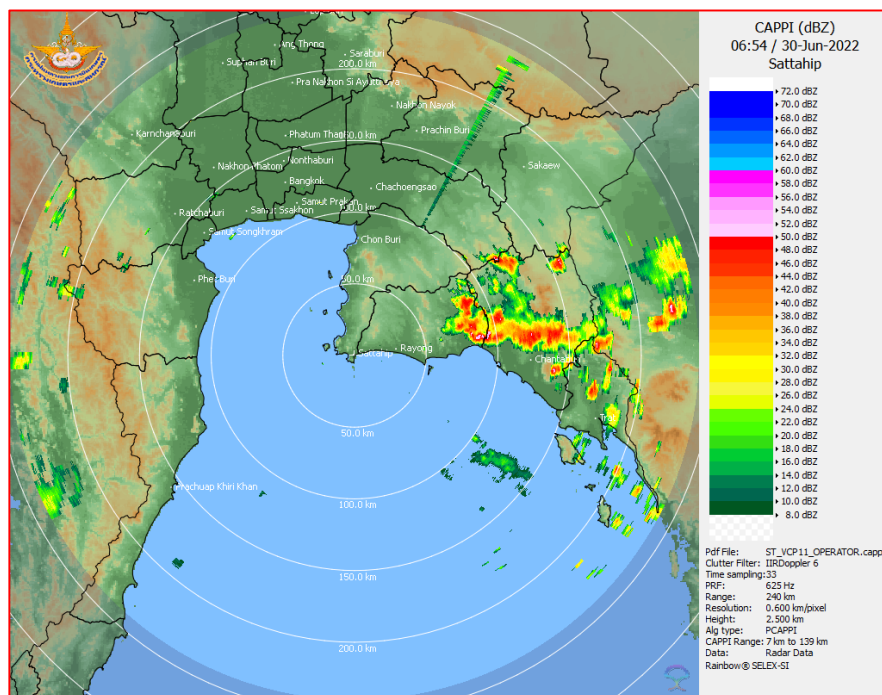
2) สถานการณ์ฝน

จากข้อมูลสถานการณ์ฝนในพื้นที่ลุ่มน้ำบางปะกง-ปราจีนบุรี ของวันที่ 30 มิถุนายน 2565 จากกรมอุตุนิยมวิทยา สถาบันสารสนเทศทรัพยากรน้ำ (องค์การมหาชน) กรมชลประทาน และกรมทรัพยากรน้ำ พบว่า มีฝนตกเล็กน้อยถึงปานกลาง บริเวณจังหวัดฉะเชิงเทรา สระแก้ว และชลบุรี โดยมีปริมาณฝน 0.8 – 17.5 มม.

ข้อมูลสถานการณ์ฝนในพื้นที่ลุ่มน้ำบางปะกง-ปราจีนบุรี ณ วันที่ 30 มิถุนายน 2565
(ข้อมูลจากกรมอุตุนิยมวิทยา เวลา 07.00 น.)

ลำดับ	พื้นที่	ปริมาณฝน (มม.)
1	อ.บางน้ำเปรี้ยว จ.ฉะเชิงเทรา	3.8
2	อ.วังสมบูรณ์ จ.สระแก้ว	17.5
3	อ.เมือง จ.ชลบุรี	0.8

หมายเหตุ“ฟ” คือ ฝนวัดปริมาณไม่ได้ (ต่ำกว่า 0.1 มิลลิเมตร), “*” คือ ไม่ได้รับข้อมูล



ภาพเรดาร์ตรวจอากาศ “สถานีสัตหีบ”
ณ วันที่ 30 มิถุนายน 2565 เวลา 13.54 น.
(ที่มา : กรมอุตุนิยมวิทยา)

สถานการณ์น้ำฝน

<p>Version: 04.01.C320505.20220403 initial date 29-Jun-2022 19:00 (Bangkok Time)</p>	<p>Version: 04.01.C320505.20220403 initial date 29-Jun-2022 19:00 (Bangkok Time)</p>
<p>แผนที่การคาดการณ์น้ำฝนวันที่ 30 มิ.ย. 65</p>	<p>แผนที่การคาดการณ์น้ำฝนวันที่ 1 ก.ค. 65</p>
<p>Version: 04.01.C320505.20220403 initial date 29-Jun-2022 19:00 (Bangkok Time)</p>	<p>Version: 04.01.C320505.20220403 initial date 29-Jun-2022 19:00 (Bangkok Time)</p>
<p>แผนที่การคาดการณ์น้ำฝนวันที่ 2 ก.ค. 65</p>	<p>แผนที่การคาดการณ์น้ำฝนวันที่ 3 ก.ค. 65</p>
<p>Version: 04.01.C320505.20220403 initial date 29-Jun-2022 19:00 (Bangkok Time)</p>	<p>Version: 04.01.C320505.20220403 initial date 29-Jun-2022 19:00 (Bangkok Time)</p>
<p>แผนที่การคาดการณ์น้ำฝนวันที่ 4 ก.ค. 65</p>	<p>แผนที่การคาดการณ์น้ำฝนวันที่ 5 ก.ค. 65</p>
<p>ที่มา : www.thaiwater.net</p> <p>ผลการคาดการณ์ปริมาณฝนล่วงหน้า</p>	

3) ข้อมูลปริมาณน้ำในลำน้ำ

สถานการณ์น้ำท่า (26 - 30 มิ.ย. 65 ที่มา : กรมชลประทาน เวลา 06.00 น.)

สถานี	อำเภอ	จังหวัด	ลุ่มน้ำ	ระดับ	อาทิตย์	จันทร์	อังคาร	พุธ	พฤหัสบดี	แนว โน้ม (เพิ่ม/ ลด)
				ตลิ่ง(ม.)	26	27	28	29	30	
				ความจุ ลำน้ำ (ลบ.ม./ วิ.)	มิ.ย.	มิ.ย.	มิ.ย.	มิ.ย.	มิ.ย.	
Kgt.19A	เกาะ จันทร์	ชลบุรี	บางปะกง	4.8	2.15	2.15	2.11	2.04	2.06	เพิ่มขึ้น
				83.95	8.80	8.80	8.20	7.15	7.45	
Kgt.30	เทศบาล เมือง	ฉะเชิงเทรา	บางปะกง	1.70	0.35	0.39	0.42	0.44	0.28	ลดลง
				-	*	*	*	*	*	
Ny.1B	เมือง	นครนายก	บางปะกง	8.81	4.32	4.20	4.11	3.99	3.97	ลดลง
				263.90	9.40	7.00	5.20	3.90	3.70	
Ny.3	บ้านนา	นครนายก	บางปะกง	6.26	4.01	4.01	4.03	4.03	4.04	เพิ่มขึ้น
				76.40	6.20	6.20	6.60	6.60	6.80	
Ny.4	เมือง	ปราจีนบุรี	บางปะกง	3.34	0.55	0.54	0.64	0.56	0.55	ลดลง
				185.00	3.00	2.80	4.80	3.20	3.00	
Ny.7	เมือง	นครนายก	บางปะกง	6.56	4.37	4.23	4.09	3.90	3.85	ลดลง
				-	*	*	*	*	*	
Kgt.1	เมือง	ปราจีนบุรี	ปราจีนบุรี	4.13	0.36	0.34	0.29	0.63	0.59	ลดลง
				774.00	*	*	*	*	*	
Kgt.3	กบินทร์ บุรี	ปราจีนบุรี	ปราจีนบุรี	8.79	0.67	0.67	0.74	0.70	0.67	ลดลง
				543.90	17.10	17.10	19.20	18.00	17.10	
Kgt.6	ศรีมหา โพธิ์	ปราจีนบุรี	ปราจีนบุรี	7.10	0.72	0.82	0.79	0.85	0.83	ลดลง
				-	*	*	*	*	*	
Kgt.9	เขา ฉกรรจ์	สระแก้ว	ปราจีนบุรี	10.00	3.82	3.83	3.82	3.84	3.84	ทรงตัว
				502.50	9.60	10.00	9.60	10.40	10.40	
Kgt.10	เมือง	สระแก้ว	ปราจีนบุรี	11.00	5.70	5.71	5.70	5.71	5.72	เพิ่มขึ้น
				300.00	11.00	11.40	11.00	11.40	11.80	
Kgt.13A	กบินทร์ บุรี	ปราจีนบุรี	ปราจีนบุรี	16.17	7.34	7.31	7.30	7.29	7.29	ทรงตัว
				420.20	14.80	14.20	14.00	13.80	13.80	
Kgt.14A	นาดี	ปราจีนบุรี	ปราจีนบุรี	7.06	1.17	1.09	1.05	0.99	0.96	ลดลง
				352.60	0.57	0.49	0.45	0.39	0.36	

หมายเหตุ* ไม่ได้รับข้อมูล

4) สรุป

- สถานการณ์น้ำในลุ่มน้ำบางปะกง อยู่ในภาวะปกติ และระดับน้ำในลำน้ำส่วนใหญ่มีแนวโน้มลดลง
- สถานการณ์น้ำในลุ่มน้ำปราจีนบุรี อยู่ในภาวะปกติ และระดับน้ำในลำน้ำส่วนใหญ่มีแนวโน้มลดลง