

รายงานสถานการณ์น้ำลุ่มน้ำยมและน่าน

วันที่ 7 กรกฎาคม 2565

1) สภาพภูมิอากาศ

ลักษณะอากาศทั่วไป (ที่มา: กรมอุตุนิยมวิทยา)

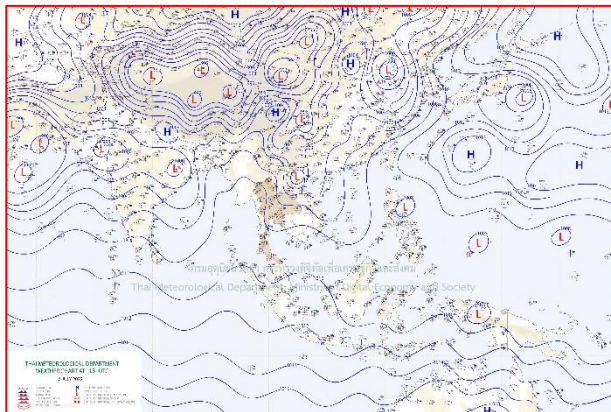
พยากรณ์อากาศ 24 ชั่วโมงข้างหน้า มรสุมตะวันตกเฉียงใต้กำลังปานกลางพัดปกคลุมทะเลอันดามัน ประเทศไทย และอ่าวไทย ประกอบกับมีหย่อมความกดอากาศต่ำบริเวณประเทศเวียดนามตอนบน ลักษณะเช่นนี้ยังคงทำให้ภาคเหนือ ภาคตะวันออกเฉียงเหนือ ภาคตะวันออก และภาคใต้ฝั่งตะวันตกมีฝนตกหนักบางแห่ง ขอให้ประชาชนบริเวณดังกล่าวระวังอันตรายจากฝนตกหนักและฝนที่ตกสะสมซึ่งอาจทำให้เกิดน้ำท่วมฉับพลันและน้ำป่าไหลหลากได้

สำหรับคลื่นลมบริเวณทะเลอันดามันและอ่าวไทยมีกำลังปานกลาง โดยทะเลอันดามันมีคลื่นสูง 1-2 เมตร บริเวณที่มีฝนฟ้าคะนองคลื่นสูงประมาณ 2 เมตร ส่วนอ่าวไทยทะเลมีคลื่นสูงประมาณ 1 เมตร บริเวณที่มีฝนฟ้าคะนองคลื่นสูง 1-2 เมตร ขอให้ชาวเรือเดินเรือด้วยความระมัดระวังและหลีกเลี่ยงการเดินเรือบริเวณที่มีฝนฟ้าคะนอง

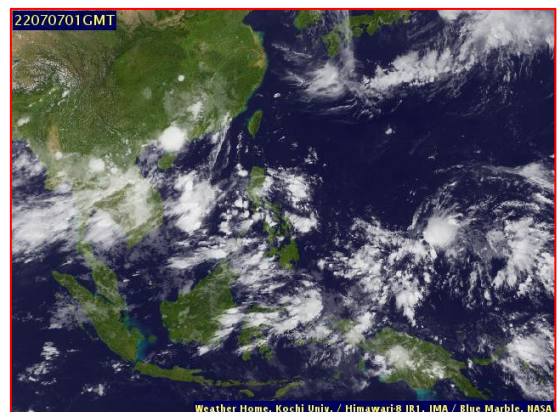
สภาพอากาศภาคเหนือ มีฝนฟ้าคะนองร้อยละ 60 ของพื้นที่ กับมีฝนตกหนักบางแห่ง บริเวณจังหวัดแม่ฮ่องสอน ตาก เชียงใหม่ เชียงราย พะเยา น่าน อุตรดิตถ์ พิษณุโลก และเพชรบูรณ์ อุณหภูมิต่ำสุด 23-27 องศาเซลเซียส อุณหภูมิสูงสุด 30-36 องศาเซลเซียส ลมตะวันตกเฉียงใต้ ความเร็ว 10-20 กม./ชม.

ผลคาดการณ์ปริมาณน้ำฝนล่วงหน้า 1-7 วัน ภาคเหนือ

ในช่วงวันที่ 6 - 8 ก.ค. 65 มีฝนฟ้าคะนองร้อยละ 40-60 ของพื้นที่ กับมีฝนตกหนักบางแห่ง ส่วนในช่วงวันที่ 9 - 12 ก.ค. 65 มีฝนฟ้าคะนองร้อยละ 60-70 ของพื้นที่ กับมีฝนตกหนักถึงหนักมากบางแห่ง ลมตะวันตกเฉียงใต้ ความเร็ว 10-20 กม./ชม. อุณหภูมิต่ำสุด 23-26 องศาเซลเซียส อุณหภูมิสูงสุด 29-36 องศาเซลเซียส



แผนที่อากาศ วันที่ 7 ก.ค. 2565 เวลา 01.00 น.



ภาพถ่ายจากดาวเทียม วันที่ 7 ก.ค. 2565

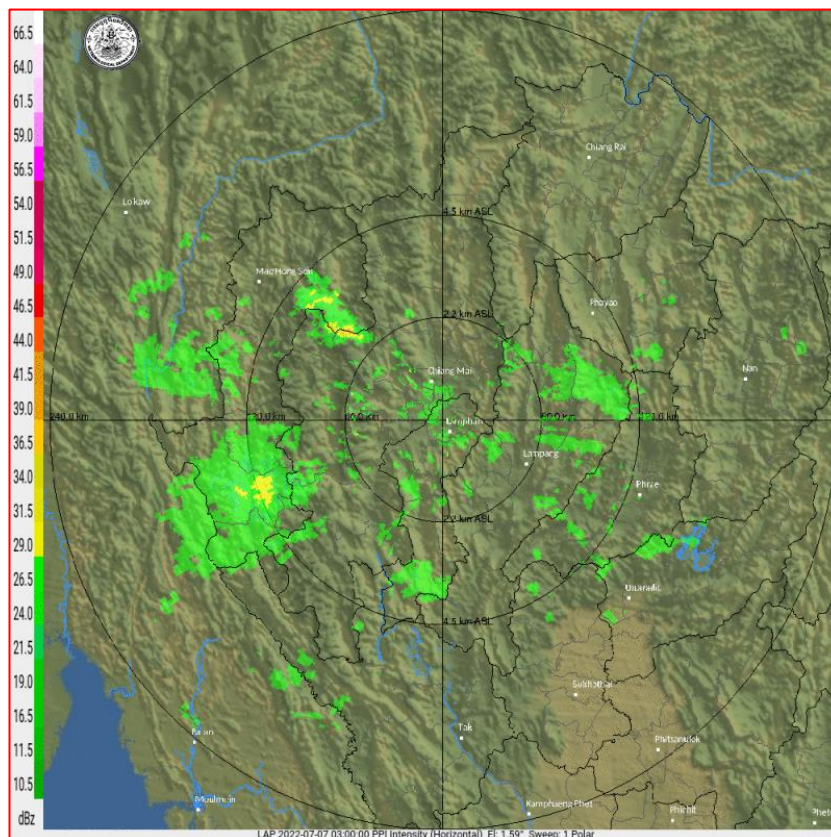
2) สถานการณ์ฝน

จากข้อมูลสถานการณ์ฝนในพื้นที่ลุ่มน้ำยมและน่านของวันที่ 6 กรกฎาคม 2565 จากกรมทรัพยากรน้ำ กรมอุตุนิยมวิทยา กรมชลประทาน และสถาบันสารสนเทศทรัพยากรน้ำ (องค์การมหาชน) พบว่ามีปริมาณฝนในพื้นที่ลุ่มน้ำน่าน

ข้อมูลสถานการณ์ฝนในพื้นที่ลุ่มน้ำยมและน่าน ณ วันที่ 6 กรกฎาคม 2565 เวลา 07.00 น.

ลุ่มน้ำ	จังหวัด*	ปริมาณฝน 24 ชม.(มม.)
ยม	แพร่	-
	สุโขทัย	ไม่มีฝน
น่าน	น่าน	49.5
	อุตรดิตถ์	0.2
	พิษณุโลก	ไม่มีฝน
	พิจิตร (สภช.)	ฝนเล็กน้อย

หมายเหตุ “ - ” คือ ยังไม่ได้รับรายงาน, *จังหวัดที่มีพื้นที่ลุ่มน้ำมากกว่าร้อยละ 50 ขึ้นไป

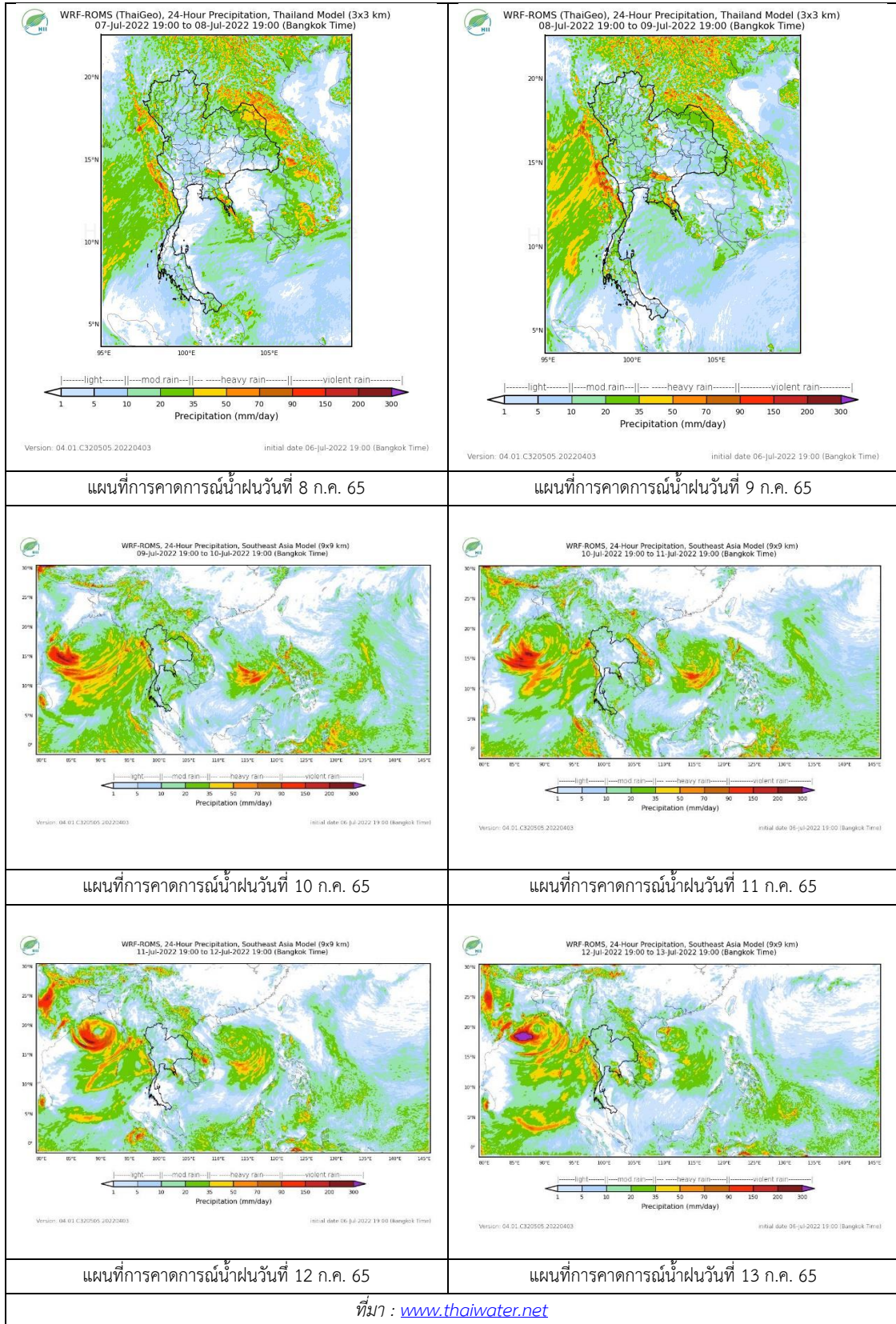


ภาพเรดาร์ตรวจอากาศ “ลำพูน”

ณ วันที่ 7 กรกฎาคม 2565 เวลา 10.00 น.

(ที่มา : กรมอุตุนิยมวิทยา <https://weather.tmd.go.th/phs.php>)

สถานการณ์น้ำฝน (แผนภาพคาดการณ์ฝนล่วงหน้าความละเอียดสูง WRF-ROMS Model)



3) ข้อมูลปริมาณน้ำในลำน้ำ

สถานการณ์น้ำท่า (3 – 7 ก.ค. 2565 ที่มา : กรมชลประทาน)

สถานี	แม่น้ำ	อำเภอ	จังหวัด	ระดับ	อาทิตย์	จันทร์	อังคาร	พุธ	พฤหัสบดี	แนวโน้ม (เพิ่ม/ ลด)
				ตลิ่ง						
Y.14A	ยม	ศรีสัช นาลัย	สุโขทัย	11.30	3	4	5	6	7	ลดลง
					ก.ค.	ก.ค.	ก.ค.	ก.ค.	ก.ค.	
Y.16	ยม	บาง ระกำ	พิษณุโลก	7.30	1.48	1.45	1.52	1.63	1.65	เพิ่มขึ้น
				207.00	***	***	***	***	***	
Y.5	ยม	โพทะเล	พิจิตร	8.10	3.96	3.88	3.78	3.71	3.71	ทรงตัว
				464.00	***	***	***	***	***	
N.60	น่าน	ตรอน	อุตรดิตถ์	8.00	1.22	1.17	1.05	0.82	0.92	เพิ่มขึ้น
				1990.00	210.70	206.90	191.00	134.00	156.40	
N.27A	น่าน	พรหม พิราม	พิษณุโลก	8.64	0.29	0.48	0.33	0.29	0.28	ลดลง
				1056.00	50.03	68.61	53.47	50.03	49.20	
N.7A	น่าน	บางมูล นาก	พิจิตร	10.37	1.14	1.13	1.15	1.24	1.13	ลดลง
				1365.00	71.35	70.88	71.81	75.98	70.88	

*** ยังไม่ได้รับรายงาน



สะพานพระแม่ย่า

ต.ธานี อ.เมือง จ.สุโขทัย (ลุ่มน้ำยม)



สะพานท่าเสา

ต.ท่าเสา อ.เมือง จ.อุตรดิตถ์ (ลุ่มน่าน)

ปริมาณน้ำในลำน้ำในพื้นที่ลุ่มน้ำยมและน่าน

(หมายเหตุ ที่มา : <http://mekhala.dwr.go.th/cctv/>)

4) สรุป

รายงานสถานการณ์น้ำลุ่มน้ำยมและน่านวันที่ 7 กรกฎาคม 2565

- สถานการณ์น้ำในลุ่มน้ำยมอยู่ในภาวะเฝ้าระวังน้ำน้อย ระดับน้ำในลำน้ำส่วนใหญ่มีแนวโน้มทรงตัว
- สถานการณ์น้ำในลุ่มน่านอยู่ในภาวะเฝ้าระวังน้ำน้อย ระดับน้ำในลำน้ำส่วนใหญ่มีแนวโน้มลดลง