

รายงานสถานการณ์น้ำลุ่มน้ำบางปะกง-ปราจีนบุรี

วันที่ 8 กรกฎาคม 2565

1) สภาพภูมิอากาศ (ที่มา : กรมอุตุนิยมวิทยา)

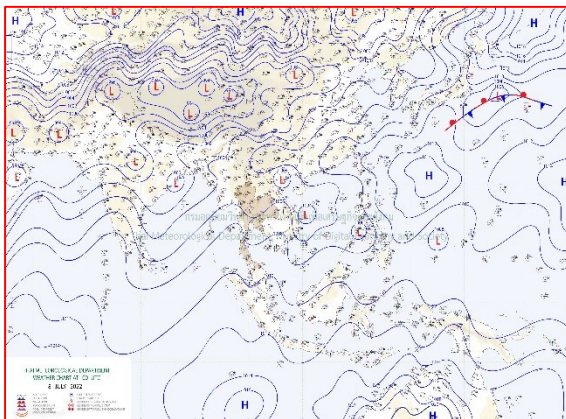
ลักษณะอากาศทั่วไป

พยากรณ์อากาศ 24 ชั่วโมงข้างหน้า มรสุมตะวันตกเฉียงใต้กำลังปานกลางยังคงพัดปกคลุมทะเลอันดามัน ประเทศไทย และอ่าวไทย ประกอบกับมีหย่อมความกดอากาศต่ำปกคลุมบริเวณประเทศลาวตอนบนและประเทศเวียดนามตอนบน ลักษณะเช่นนี้ทำให้ภาคเหนือ ภาคตะวันออกเฉียงเหนือ ภาคตะวันออก และภาคใต้ฝั่งตะวันตก มีฝนตกหนักบางแห่ง สำหรับคลื่นลมบริเวณทะเลอันดามันและอ่าวไทยตอนบนมีกำลังปานกลาง โดยมีคลื่นสูง 1-2 เมตร

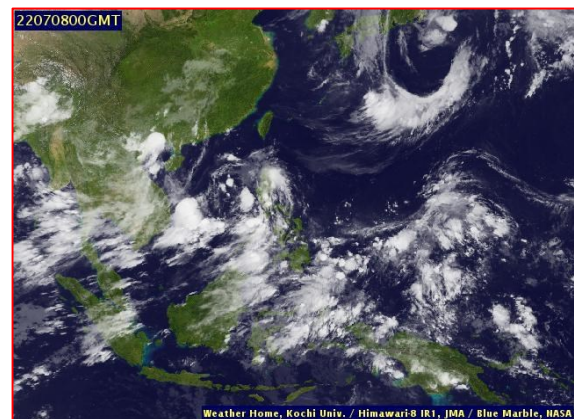
อนึ่ง ในช่วงวันที่ 9-14 ก.ค. 65 มรสุมตะวันตกเฉียงใต้ที่พัดปกคลุมทะเลอันดามัน ประเทศไทย และอ่าวไทยจะมีกำลังแรงขึ้น ประกอบกับในช่วงวันที่ 10-14 ก.ค. 65 ร่องมรสุมจะเลื่อนลงมาพาดผ่านภาคเหนือ ภาคตะวันออกเฉียงเหนือตอนบน เข้าสู่หย่อมความกดอากาศต่ำกำลังแรงบริเวณทะเลจีนใต้ตอนบน ทำให้ประเทศไทยจะมีฝนเพิ่มขึ้น โดยมีฝนตกหนักถึงหนักมากบางแห่ง

สภาพอากาศภาคตะวันออก

มีฝนฟ้าคะนองร้อยละ 60 ของพื้นที่ กับมีฝนตกหนักบางแห่ง บริเวณจังหวัดนครนายก ปราจีนบุรี ระยอง จันทบุรี และตราด อุณหภูมิต่ำสุด 24-28 องศาเซลเซียส อุณหภูมิสูงสุด 29-34 องศาเซลเซียส ลมตะวันตกเฉียงใต้ ความเร็ว 15-35 กม./ชม. ทะเลมีคลื่นสูง 1-2 เมตร บริเวณที่มีฝนฟ้าคะนองคลื่นสูงประมาณ 2 เมตร



แผนที่อากาศวันที่ 8 ก.ค. 65 เวลา 07.00 น.



ภาพถ่ายจากดาวเทียมวันที่ 8 ก.ค. เวลา 07.00 น.

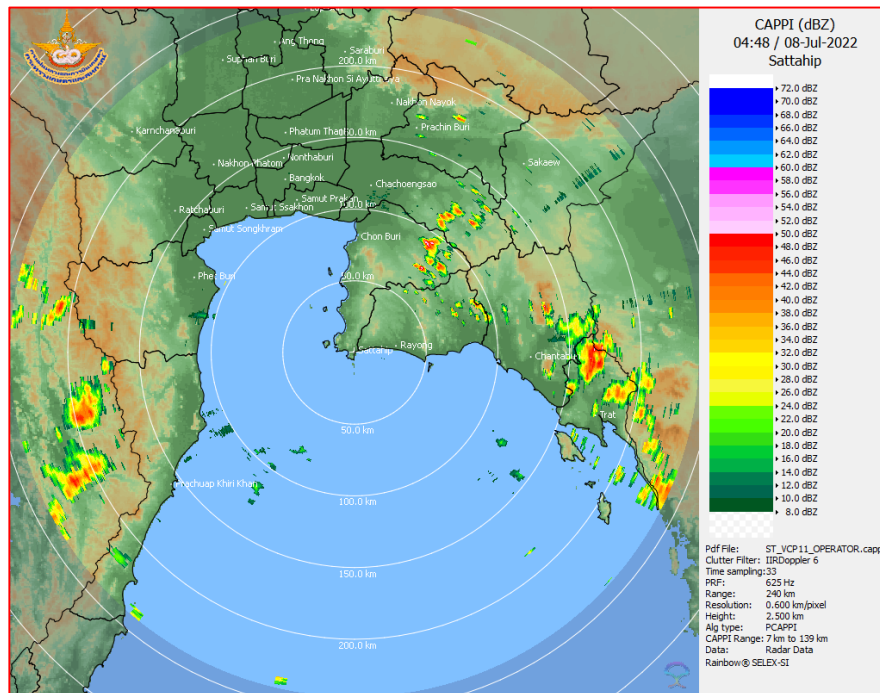
2) สถานการณ์ฝน

จากข้อมูลสถานการณ์ฝนในพื้นที่ลุ่มน้ำบางปะกง-ปราจีนบุรี ของวันที่ 8 กรกฎาคม 2565 จากกรมอุตุนิยมวิทยา สถาบันสารสนเทศทรัพยากรน้ำ (องค์การมหาชน) กรมชลประทาน และกรมทรัพยากรน้ำ พบว่า มีฝนตกเล็กน้อยถึงปานกลาง และมีฝนตกหนักในบางพื้นที่ บริเวณจังหวัดฉะเชิงเทรา ปราจีนบุรี และสระแก้ว โดยมีปริมาณฝน 1.0 – 83.2 มม.

ข้อมูลสถานการณ์ฝนในพื้นที่ลุ่มน้ำบางปะกง-ปราจีนบุรี ณ วันที่ 8 กรกฎาคม 2565
(ข้อมูลจากกรมอุตุนิยมวิทยา เวลา 07.00 น.)

ลำดับ	พื้นที่	ปริมาณฝน (มม.)
1	อ.ท่าตะเกียบ จ.ฉะเชิงเทรา	83.2
2	อ.กบินทร์บุรี จ.ปราจีนบุรี	1.0
3	อ.วัฒนานคร จ.สระแก้ว	1.3
4	อ.วังน้ำเย็น จ.สระแก้ว	13.8
5	อ.เขาฉกรรจ์ จ.สระแก้ว	42.6
6	อ.เมือง จ.สระแก้ว	10.3

หมายเหตุ“ฝน” คือ ฝนวัดปริมาณไม่ได้ (ต่ำกว่า 0.1 มิลลิเมตร), “*” คือ ไม่ได้รับข้อมูล



ภาพเรดาร์ตรวจอากาศ “สถานีสัตหีบ”
ณ วันที่ 8 กรกฎาคม 2565 เวลา 11.48 น.
(ที่มา : กรมอุตุนิยมวิทยา)

สถานการณ์น้ำฝน

<p>Version: 04.01.C320505.20220403 Initial date 07-Jul-2022 19:00 (Bangkok Time)</p>	<p>Version: 04.01.C320505.20220403 Initial date 08-Jul-2022 19:00 (Bangkok Time)</p>
<p>แผนที่การคาดการณ์น้ำฝนวันที่ 8 ก.ค. 65</p>	<p>แผนที่การคาดการณ์น้ำฝนวันที่ 9 ก.ค. 65</p>
<p>Version: 04.01.C320505.20220403 Initial date 09-Jul-2022 19:00 (Bangkok Time)</p>	<p>Version: 04.01.C320505.20220403 Initial date 10-Jul-2022 19:00 (Bangkok Time)</p>
<p>แผนที่การคาดการณ์น้ำฝนวันที่ 10 ก.ค. 65</p>	<p>แผนที่การคาดการณ์น้ำฝนวันที่ 11 ก.ค. 65</p>
<p>Version: 04.01.C320505.20220403 Initial date 11-Jul-2022 19:00 (Bangkok Time)</p>	<p>Version: 04.01.C320505.20220403 Initial date 12-Jul-2022 19:00 (Bangkok Time)</p>
<p>แผนที่การคาดการณ์น้ำฝนวันที่ 12 ก.ค. 65</p>	<p>แผนที่การคาดการณ์น้ำฝนวันที่ 13 ก.ค. 65</p>
<p>ที่มา : www.thaiwater.net</p>	
<p>ผลการคาดการณ์ปริมาณฝนล่วงหน้า</p>	

3) ข้อมูลปริมาณน้ำในลำน้ำ

สถานการณ์น้ำท่า (4 – 8 ก.ค. 65 ที่มา : กรมชลประทาน เวลา 06.00 น.)

สถานี	อำเภอ	จังหวัด	ลุ่มน้ำ	ระดับ	จันทร์	อังคาร	พุธ	พฤหัสบดี	ศุกร์	แนวโน้ม (เพิ่ม/ ลด)
				ตลิ่ง(ม.)	4	5	6	7	8	
				ความจุ ลำน้ำ (ลบ.ม./ วิ.)	ก.ค.	ก.ค.	ก.ค.	ก.ค.	ก.ค.	
Kgt.19A	เกาะ จันทร์	ชลบุรี	บางปะกง	4.8	1.87	2.11	1.90	1.92	1.67	ลดลง
				83.95	4.60	8.20	5.05	5.35	1.90	
Kgt.30	เทศบาล เมือง	ฉะเชิงเทรา	บางปะกง	1.70	0.15	0.20	-0.17	-0.14	-0.22	ลดลง
				-	*	*	*	*	*	
Ny.1B	เมือง	นครนายก	บางปะกง	8.81	4.57	4.22	4.24	4.14	4.09	ลดลง
				263.90	15.10	7.40	7.80	5.80	4.90	
Ny.3	บ้านนา	นครนายก	บางปะกง	6.26	4.04	4.03	4.06	4.05	4.04	ลดลง
				76.40	6.80	6.60	7.20	7.00	6.80	
Ny.4	เมือง	ปราจีนบุรี	บางปะกง	3.34	0.65	0.75	0.70	0.70	0.67	ลดลง
				185.00	5.00	7.00	6.00	6.00	5.40	
Ny.7	เมือง	นครนายก	บางปะกง	6.56	4.55	4.12	4.17	4.08	4.03	ลดลง
				-	*	*	*	*	*	
Kgt.1	เมือง	ปราจีนบุรี	ปราจีนบุรี	4.13	0.74	0.85	0.80	0.76	0.59	ลดลง
				774.00	*	*	*	*	*	
Kgt.3	กบินทร์ บุรี	ปราจีนบุรี	ปราจีนบุรี	8.79	0.67	0.84	0.84	0.94	0.79	ลดลง
				543.90	17.10	22.20	22.20	25.20	20.70	
Kgt.6	ศรีมหา โพธิ	ปราจีนบุรี	ปราจีนบุรี	7.10	0.81	0.89	0.90	0.83	0.67	ลดลง
				-	*	*	*	*	*	
Kgt.9	เขา ฉกรรจ์	สระแก้ว	ปราจีนบุรี	10.00	3.87	3.91	3.87	3.91	3.94	เพิ่มขึ้น
				502.50	11.60	13.20	11.60	13.20	14.60	
Kgt.10	เมือง	สระแก้ว	ปราจีนบุรี	11.00	5.72	5.78	5.74	5.77	5.81	เพิ่มขึ้น
				300.00	11.80	14.20	12.60	13.80	15.60	
Kgt.13A	กบินทร์ บุรี	ปราจีนบุรี	ปราจีนบุรี	16.17	7.36	7.42	7.75	7.54	7.49	ลดลง
				420.20	15.20	16.40	23.50	18.80	17.80	
Kgt.14A	นาดี	ปราจีนบุรี	ปราจีนบุรี	7.06	1.08	1.01	0.99	0.96	0.94	ลดลง
				352.60	0.48	0.41	0.39	0.36	0.34	

หมายเหตุ* ไม่ได้รับข้อมูล

4) สรุป

- สถานการณ์น้ำในลุ่มน้ำบางปะกง อยู่ในภาวะปกติ และระดับน้ำในลำน้ำส่วนใหญ่มีแนวโน้มลดลง
- สถานการณ์น้ำในลุ่มน้ำปราจีนบุรี อยู่ในภาวะปกติ และระดับน้ำในลำน้ำส่วนใหญ่มีแนวโน้มลดลง