

# รายงานสถานการณ์น้ำลุ่มน้ำยมและน่าน

## วันที่ 12 กรกฎาคม 2565

### 1) สภาพภูมิอากาศ

#### ลักษณะอากาศทั่วไป (ที่มา: กรมอุตุนิยมวิทยา)

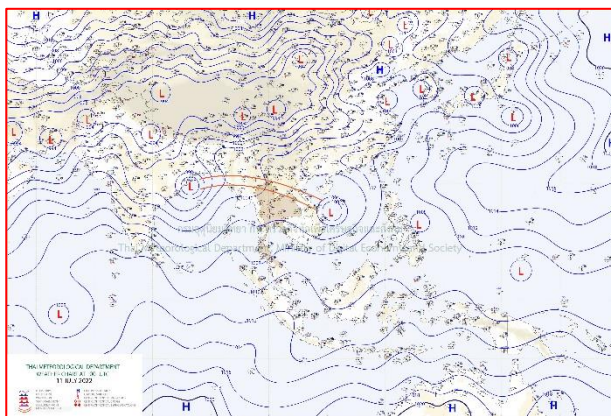
พยากรณ์อากาศ 24 ชั่วโมงข้างหน้า มรสุมตะวันตกเฉียงใต้กำลังแรงพัดปกคลุมทะเลอันดามัน ประเทศไทย และอ่าวไทย ประกอบกับร่องมรสุมพาดผ่านภาคเหนือและภาคตะวันออกเฉียงเหนือตอนบน ลักษณะเช่นนี้ทำให้ภาคเหนือ ภาคตะวันออกเฉียงเหนือ ภาคกลาง ภาคตะวันออก และภาคใต้ มีฝนตกหนักถึงหนักมากบางแห่ง ขอให้ประชาชนบริเวณดังกล่าวระวังอันตรายจากฝนตกหนักถึงหนักมากและฝนที่ตกสะสมซึ่งอาจทำให้เกิดน้ำท่วมฉับพลันและน้ำป่าไหลหลากในระยะนี้

สำหรับคลื่นลมบริเวณทะเลอันดามันและอ่าวไทยมีกำลังแรง โดยทะเลอันดามันและอ่าวไทยตอนบนมีคลื่นสูง 2-4 เมตร บริเวณที่มีฝนฟ้าคะนองมีคลื่นสูงมากกว่า 4 เมตร บริเวณอ่าวไทยตอนล่างมีคลื่นสูง 1-2 เมตร ห่างฝั่งมีคลื่นสูงประมาณ 2 เมตร ขอให้ชาวเรือในบริเวณดังกล่าวเดินเรือด้วยความระมัดระวังและหลีกเลี่ยงการเดินเรือบริเวณที่มีฝนฟ้าคะนอง เรือเล็กบริเวณทะเลอันดามันและอ่าวไทยตอนบนควรงดออกจากฝั่งจนถึงวันที่ 14 ก.ค. 65 ไว้ด้วย

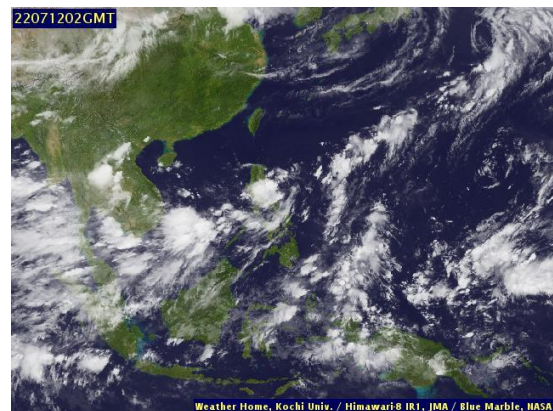
**สภาพอากาศภาคเหนือ** มีฝนฟ้าคะนองร้อยละ 70 ของพื้นที่ กับมีฝนตกหนักบางแห่ง บริเวณจังหวัดน่าน แพร่ สุโขทัย อุตรดิตถ์ พิษณุโลก พิจิตร ตาก กำแพงเพชร และเพชรบูรณ์ อุณหภูมิต่ำสุด 23-26 องศาเซลเซียส อุณหภูมิสูงสุด 32-34 องศาเซลเซียส ลมตะวันตกเฉียงใต้ ความเร็ว 10-25 กม./ชม.

#### ผลคาดการณ์ปริมาณน้ำฝนล่วงหน้า 1-7 วัน ภาคเหนือ

ในช่วงวันที่ 11 - 14 ก.ค. 65 มีฝนฟ้าคะนองร้อยละ 60-70 ของพื้นที่ กับมีฝนตกหนักถึงหนักมากบางแห่ง ลมตะวันตกเฉียงใต้ ความเร็ว 10-25 กม./ชม. ส่วนในช่วงวันที่ 15 - 17 ก.ค. 65 มีฝนฟ้าคะนองร้อยละ 40-60 ของพื้นที่ กับมีฝนตกหนักบางแห่ง ลมตะวันตกเฉียงใต้ ความเร็ว 10-20 กม./ชม. อุณหภูมิต่ำสุด 23-26 องศาเซลเซียส อุณหภูมิสูงสุด 29-36 องศาเซลเซียส



แผนที่อากาศ วันที่ 11 ก.ค. 2565 เวลา 07.00 น.



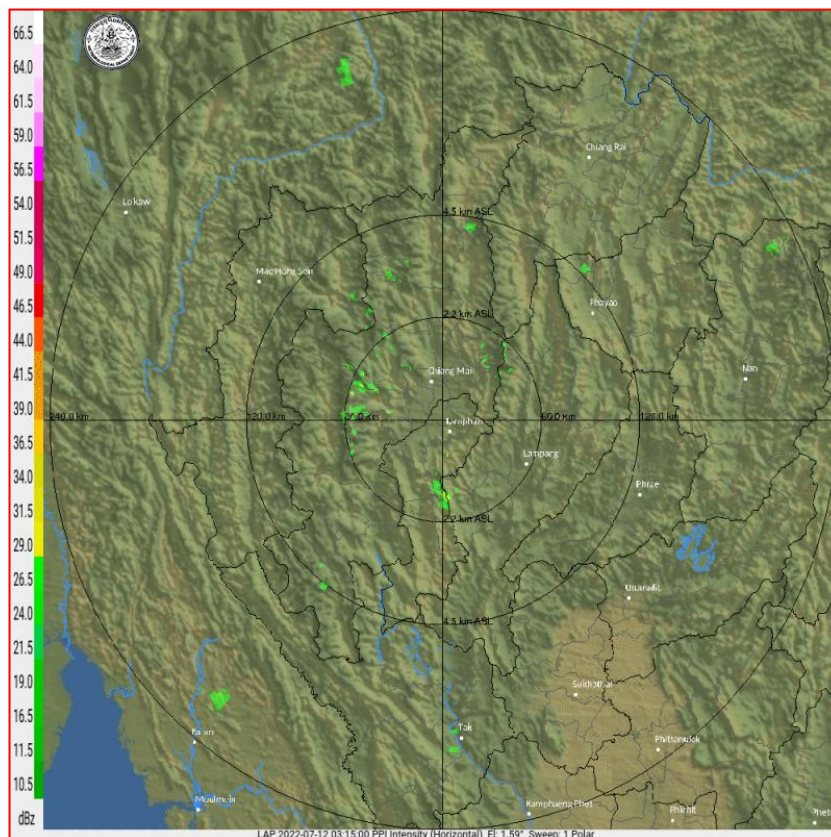
ภาพถ่ายจากดาวเทียม วันที่ 12 ก.ค. 2565

2) สถานการณ์ฝน

จากข้อมูลสถานการณ์ฝนในพื้นที่ลุ่มน้ำยมและน่านของวันที่ 11 กรกฎาคม 2565 จากกรมทรัพยากรน้ำ กรมอุตุนิยมวิทยา กรมชลประทาน และสถาบันสารสนเทศทรัพยากรน้ำ (องค์การมหาชน) พบว่ามีปริมาณฝนในพื้นที่ลุ่มน้ำยมและน่าน

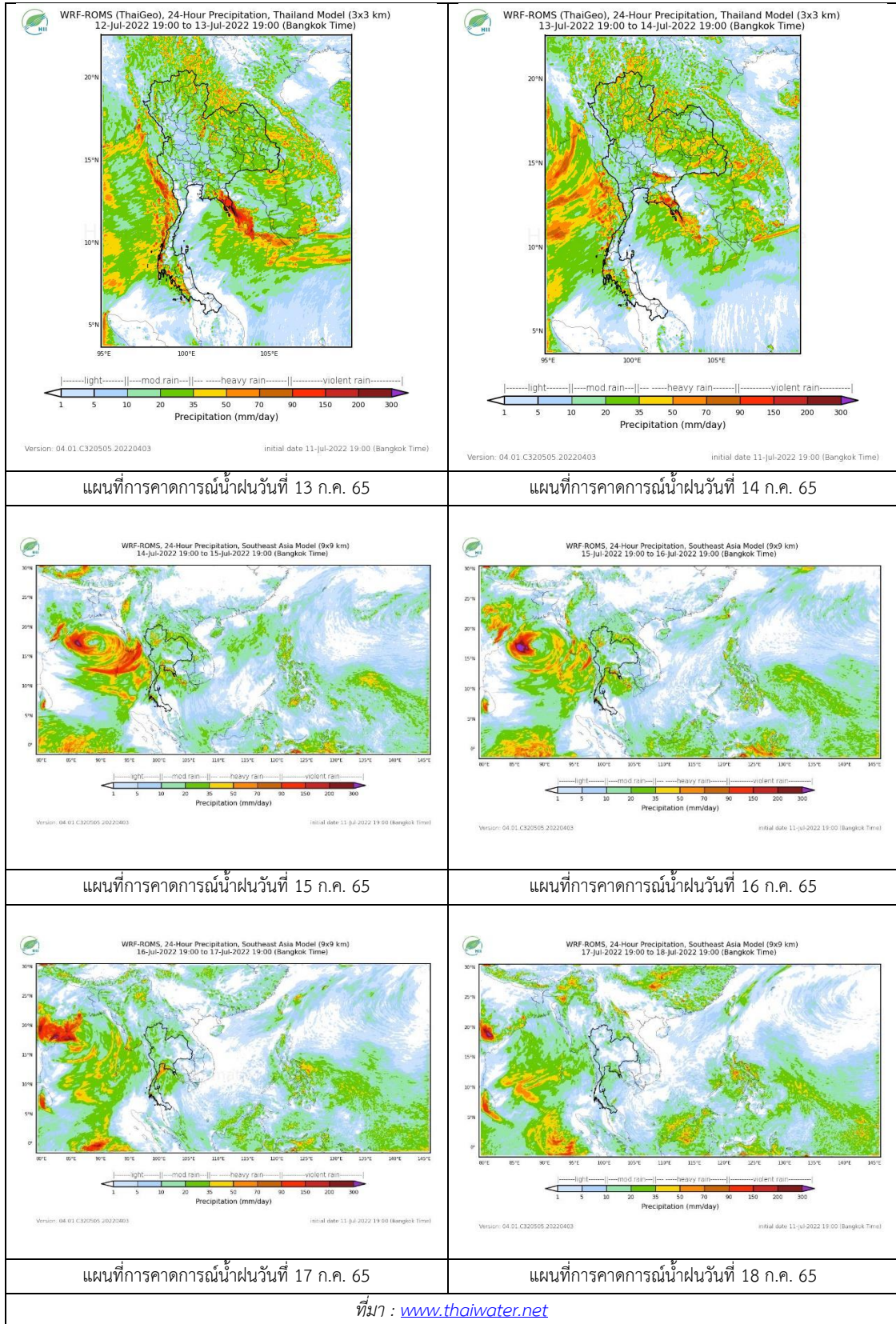
ข้อมูลสถานการณ์ฝนในพื้นที่ลุ่มน้ำยมและน่าน ณ วันที่ 11 กรกฎาคม 2565 เวลา 07.00 น.

| ลุ่มน้ำ  | จังหวัด*                                       | ปริมาณฝน<br>24 ชม.(มม.)                    |
|--|--|--|
| ยม   | แพร่<br>สุโขทัย                                | ฝนเล็กน้อย<br>18.0                         |
| น่าน   | น่าน<br>อุตรดิตถ์<br>พิษณุโลก<br>พิจิตร (สภช.) | ไม่มีฝน<br>ฝนเล็กน้อย<br>2.8<br>ฝนเล็กน้อย |
| หมายเหตุ “ - ” คือ ยังไม่ได้รับรายงาน, *จังหวัดมีพื้นที่ลุ่มน้ำมากกว่าร้อยละ 50 ขึ้นไป |  |  |



ภาพเรดาร์ตรวจอากาศ “ลำพูน”  
ณ วันที่ 12 กรกฎาคม 2565 เวลา 10.00 น.  
(ที่มา : กรมอุตุนิยมวิทยา <https://weather.tmd.go.th/phs.php>)

สถานการณ์น้ำฝน (แผนภาพคาดการณ์ฝนล่วงหน้าความละเอียดสูง WRF-ROMS Model)



### 3) ข้อมูลปริมาณน้ำในลำน้ำ

สถานการณ์น้ำท่า ( 8 – 12 ก.ค. 2565 ที่มา : กรมชลประทาน)

| สถานี | แม่น้ำ | อำเภอ           | จังหวัด   | ระดับ | ศุกร์   | เสาร์  | อาทิตย์ | จันทร์ | ศุกร์  | แนวโน้ม<br>(เพิ่ม/<br>ลด) |
|-------|--------|-----------------|-----------|-------|---------|--------|---------|--------|--------|---------------------------|
|       |        |                 |           | ตลิ่ง |         |        |         |        |        |                           |
| Y.14A | ยม     | ศรีสัช<br>นาลัย | สุโขทัย   | 11.30 | 2.20    | 2.20   | 1.85    | 2.80   | 2.59   | ลดลง                      |
|       |        |                 |           |       | 71.93   | 71.93  | 19.45   | 109.20 | 94.40  |                           |
| Y.16  | ยม     | บาง<br>ระกำ     | พิษณุโลก  | 7.30  | 1.74    | 2.35   | 2.27    | 2.67   | 3.03   | เพิ่มขึ้น                 |
|       |        |                 |           |       | 207.00  | ***    | ***     | ***    | ***    |                           |
| Y.5   | ยม     | โพทะเล          | พิจิตร    | 8.10  | 3.69    | 3.67   | 3.77    | 3.95   | 4.07   | เพิ่มขึ้น                 |
|       |        |                 |           |       | 464.00  | ***    | ***     | ***    | ***    |                           |
| N.60  | น่าน   | ตรอน            | อุตรดิตถ์ | 8.00  | 0.88    | 1.18   | 1.05    | 1.06   | 1.17   | เพิ่มขึ้น                 |
|       |        |                 |           |       | 1990.00 | 147.00 | 207.60  | 191.00 | 194.00 |                           |
| N.27A | น่าน   | พรหม<br>พิราม   | พิษณุโลก  | 8.64  | 0.29    | 0.29   | 0.57    | 0.44   | 0.63   | เพิ่มขึ้น                 |
|       |        |                 |           |       | 1056.00 | 50.03  | 50.03   | 72.73  | 64.20  |                           |
| N.7A  | น่าน   | บางมูล<br>นาก   | พิจิตร    | 10.37 | 1.13    | 1.23   | 1.26    | 1.58   | 2.05   | เพิ่มขึ้น                 |
|       |        |                 |           |       | 1365.00 | 70.88  | 75.52   | 76.91  | 105.80 |                           |

\*\*\* ยังไม่ได้รับรายงาน



สะพานพระแม่ย่า

ต.ธานี อ.เมือง จ.สุโขทัย (ลุ่มน้ำยม)



สะพานท่าเสา

ต.ท่าเสา อ.เมือง จ.อุตรดิตถ์ (ลุ่มน่าน)

ปริมาณน้ำในลำน้ำในพื้นที่ลุ่มน้ำยมและน่าน

(หมายเหตุ ที่มา : <http://mekhala.dwr.go.th/cctv/>)

### 4) สรุป

รายงานสถานการณ์น้ำลุ่มน้ำยมและน่านวันที่ 12 กรกฎาคม 2565

- สถานการณ์น้ำในลุ่มน้ำยมอยู่ในภาวะเฝ้าระวังน้ำน้อย ระดับน้ำในลำน้ำส่วนใหญ่มีแนวโน้มเพิ่มขึ้น
- สถานการณ์น้ำในลุ่มน่านอยู่ในภาวะเฝ้าระวังน้ำน้อย ระดับน้ำในลำน้ำส่วนใหญ่มีแนวโน้มเพิ่มขึ้น