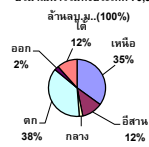


รายงานสรุปสภาพน้ำในอ่างเก็บน้ำขนาดใหญ่และขนาดกลาง

รายงานสถานการณ์ ณ วันที่ 12 กรกฎาคม 2565

ปริมาณน้ำรวมทั่วประเทศ 70,921 ล้าน ลบ.ม. (100%)



เปรียบเทียบปริมาณน้ำรวมทั่วประเทศ ปัจจุบัน ใน ปี 64 และ ปี 63

วันที่ 12 กรกฎาคม 2565 (ล้าน ลบ.ม. หรือ เท่ากับ)

38,037

วันที่ 12 กรกฎาคม 2564 (ล้าน ลบ.ม. หรือ เท่ากับ)

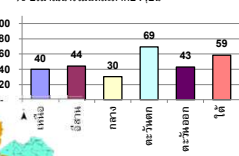
31,783

45%

ปริมาณน้ำในอ่างที่ใช้การได้ในสัปดาห์นี้ +มากกว่า / -น้อยกว่า สัปดาห์ก่อน 45.25 ล้าน ลบ.ม.

สรุปสถานการณ์ปริมาณน้ำในอ่างเก็บน้ำที่ใช้ในทุกกิจกรรมทั่วประเทศ มากกว่า ปริมาณน้ำที่ไหลเข้าอ่าง เมื่อเทียบกับสัปดาห์ที่ผ่านมา ครบใช้ไม่อย่างระมัดระวัง

% ปริมาณน้ำรวมแต่ละภาคฤดูร้อน



คงที่	3	อ่าง
ลดลง	24	อ่าง
เพิ่มขึ้น	11	อ่าง

ภาค	สถานการณ์ปริมาณน้ำในอ่าง				ปริมาณน้ำเปลี่ยนแปลง (ล้าน ม.³)	สถานะ
	ลดลง (แห่ง)	คงที่ (แห่ง)	เพิ่มขึ้น (แห่ง)	รวม (แห่ง)		
ภาคเหนือ	4	-	3	7	-7.00	ปริมาณน้ำในอ่างเก็บน้ำลดลง
ภาคตะวันออกเฉียงเหนือ	6	3	3	12	65.00	ปริมาณน้ำในอ่างเก็บน้ำเพิ่มขึ้น
ภาคกลาง	3	-	-	3	-12.00	ปริมาณน้ำในอ่างเก็บน้ำลดลง
ภาคตะวันออก	1	-	1	2	-71.00	ปริมาณน้ำในอ่างเก็บน้ำลดลง
ภาคตะวันออกเฉียงเหนือ	7	-	3	10	7.25	ปริมาณน้ำในอ่างเก็บน้ำเพิ่มขึ้น
ภาคใต้	3	-	1	4	63.00	ปริมาณน้ำในอ่างเก็บน้ำเพิ่มขึ้น
รวมทั้งประเทศ	24	3	11	38	45.25	ปริมาณน้ำในอ่างเก็บน้ำเพิ่มขึ้น

ภาค	อ่างเก็บน้ำ	ความจุที่ (ล้าน ม.³)	ปริมาณน้ำที่ใช้งาน (ล้าน ม.³)	ใช้การได้จริง (ล้าน ม.³)	ปริมาณน้ำรวม วันที่ 12 กรกฎาคม 2564		ปัจจุบัน วันที่ 12 กรกฎาคม 2565				สัปดาห์ก่อน วันที่ 6 กรกฎาคม 2565				ปริมาณน้ำ + เพิ่มขึ้น - ลดลง (ล้าน ม.³)	สถานการณ์ในอ่าง	
					ปริมาณน้ำรวม (ล้าน ม.³)	%	ปริมาณน้ำรวม		ปริมาณน้ำใช้การได้จริง		ปริมาณน้ำรวม		ปริมาณน้ำใช้การได้จริง				
							ปริมาณน้ำ (ล้าน ม.³)	%	ปริมาณน้ำ (ล้าน ม.³)	%	ปริมาณน้ำ (ล้าน ม.³)	%	ปริมาณน้ำ (ล้าน ม.³)	%			
ภาคเหนือ (7)																	
1	ภูฝอย (2)	13,462	3,800	9,662	4,017	30%	5,512	41%	1,712	18%	5,613	42%	1,813	19%	-101.00	ลดลง	
2	สิริกิติ์ (2)	9,510	2,850	6,660	3,167	33%	3,657	38%	807	12%	3,585	38%	735	11%	72.00	เพิ่มขึ้น	
3	แม่จัด	265	12	253	92	35%	134	51%	122	48%	130	49%	118	47%	4.00	เพิ่มขึ้น	
4	แมกวง	263	14	249	51	19%	95	36%	81	33%	97	37%	83	33%	-2.00	ลดลง	
5	กัวลม	106	3	103	47	44%	67	63%	64	62%	68	64%	65	63%	-1.00	ลดลง	
6	ภาคอุ้ม	170	6	164	49	29%	143	84%	137	84%	137	80%	131	80%	6.00	เพิ่มขึ้น	
7	แควน้อย	939	43	896	185	20%	253	27%	210	23%	270	29%	227	25%	-17.00	ลดลง	
	แม่เม็ก	110	16	94	44	40%	48	44%	32	34%	49	45%	33	35%	-1.00	ลดลง	
รวมภาคเหนือ		34,825	6,744	18,081	7,652	31%	9,909	40%	3,165	18%	9,949	40%	3,172	18%	-7.00	ลดลง	
ภาคตะวันออกเฉียงเหนือ (12)																	
8	ห้วยหลวง	136	7	129	42	31%	39	29%	32	25%	39	29%	32	25%	-	คงที่	
9	น้ำอูน	520	45	475	222	43%	253	49%	208	44%	246	47%	201	42%	7.00	เพิ่มขึ้น	
10	น้ำพอง (2)	165	8	157	56	34%	46	28%	38	24%	47	28%	39	25%	-1.00	ลดลง	
11	จุฬารัตน์ (2)	164	37	127	103	63%	70	43%	33	26%	77	47%	40	31%	-7.00	ลดลง	
12	อุบลรัตน์ (2)	2,431	581	1,850	818	34%	820	34%	239	13%	845	35%	264	14%	-25.00	ลดลง	
13	ลำปาว	1,980	100	1,880	713	36%	775	39%	675	36%	716	36%	616	33%	59.00	เพิ่มขึ้น	
14	ลำตะคอง	314	22	292	198	63%	168	54%	146	50%	177	56%	155	53%	-9.00	ลดลง	
15	ลำพระเพลิง	155	1	154	84	54%	95	61%	94	61%	96	62%	95	62%	-1.00	ลดลง	
16	มูลบน	141	7	134	92	65%	88	62%	81	60%	88	62%	81	60%	-	คงที่	
17	ลำตะของ	275	7	268	146	53%	181	66%	174	65%	181	66%	174	65%	-	คงที่	
18	ลำน้ำมูล	121	3	118	76	63%	93	77%	90	76%	94	78%	91	77%	-1.00	ลดลง	
19	สิรินธร (2)	1,966	831	1,135	1,177	60%	1,068	54%	237	21%	1,025	52%	194	17%	43.00	เพิ่มขึ้น	
รวมภาคตะวันออกเฉียงเหนือ		11,80%	8,369	1,649	6,720	45%	3,696	44%	2,047	30%	3,630	43%	1,982	29%	65.00	เพิ่มขึ้น	
ภาคกลาง (3)																	
20	ป่าสักชลสิทธิ์	960	3	957	64	7%	167	17%	164	17%	173	18%	170	18%	-6.00	ลดลง	
21	ทับเสลา	160	17	143	23	14%	80	50%	63	44%	82	51%	65	45%	-2.00	ลดลง	
22	กระเสียว	299	99	200	93	31%	184	62%	85	43%	188	63%	89	45%	-4.00	ลดลง	
รวมภาคกลาง		1.92%	1,419	119	1,300	13%	431	30%	312	22%	443	31%	324	25%	-12.00	ลดลง	
ภาคตะวันออก (2)																	
23	ศรีนครินทร์ (2)	17,745	10,265	7,480	11,024	62%	13,878	78%	3,613	48%	13,957	79%	3,692	49%	-79.00	ลดลง	
24	วชิราลงกรณ (2)	8,860	3,012	5,848	3,535	40%	4,604	52%	1,592	27%	4,596	52%	1,584	27%	8.00	เพิ่มขึ้น	
รวมภาคตะวันออก		37.51%	26,605	13,277	13,328	55%	18,482	69%	5,205	39%	18,553	70%	5,276	40%	-71.00	ลดลง	
ภาคตะวันตก (6+4)																	
25	ขุนด่าน	224	5.00	219	45	20%	47	21%	42	19%	42	19%	37	17%	5.00	เพิ่มขึ้น	
26	คลองจืด	420	30.00	390	52	12%	107	25%	77	20%	104	25%	74	19%	3.00	เพิ่มขึ้น	
27	บางพระ (3)	117	12.00	105	42	36%	77	66%	65	62%	79	68%	67	64%	-2.00	ลดลง	
28	หนองปลาไหล (3)	164	13.75	150	123	75%	117	71%	103	69%	118	72%	104	70%	-1.00	ลดลง	
29	ประแสร์ (3)	295	20.00	275	193	65%	187	63%	167	61%	188	64%	168	61%	-1.00	ลดลง	
30	มาบประชัน (3)	17	0.72	16	9	56%	10	62%	10	60%	10	63%	9.70	61%	-0.17	ลดลง	
31	หนองค้อ (3)	21	1.00	20	12	56%	17	78%	16	77%	17	78%	15.74	77%	-0.04	ลดลง	
32	ดอกทราย (3)	79	3.00	76	44	56%	51	65%	48	63%	54	67%	50.55	66%	-2.17	ลดลง	
33	คลองใหญ่ (3)	45	3.00	42	27	60%	30	67%	27	64%	31	68%	27.73	65%	-0.37	ลดลง	
34	นฤมิตรพัฒนา	295	19.00	276	560	190%	79	27%	60	22%	73	25%	54.00	20%	6.00	เพิ่มขึ้น	
รวมภาคตะวันตก		2.37%	1,678	107	1,570	66%	723	43%	615	39%	715	43%	608	39%	7.25	เพิ่มขึ้น	
ภาคใต้ (4)																	
35	แก่งกระจาน	710	65	645	212	30%	350	49%	285	44%	351	49%	286	44%	-1.00	ลดลง	
36	ปราณบุรี	391	18	373	172	44%	220	56%	202	54%	224	57%	206	55%	-4.00	ลดลง	
37	รัชชประภา (2)	5,639	1,352	4,287	3,294	58%	3,192	57%	1,840	43%	3,080	55%	1,728	40%	112.00	เพิ่มขึ้น	
38	บางลา (2)	1,454	276	1,178	878	60%	1,033	71%	757	64%	1,077	74%	801	68%	-44.00	ลดลง	
รวมภาคใต้		11.55%	8,194	1,711	6,483	56%	4,795	59%	3,084	48%	4,731	58%	3,021	47%	63.00	เพิ่มขึ้น	
รวมทั้งประเทศ		100%(38)	71,090	23,607	47,482	31,783	45%	38,037	54%	14,428	30%	30,132	42%	14,383	30%	45.25	เพิ่มขึ้น

ที่มาข้อมูล : ตารางสรุปสภาพน้ำในอ่างเก็บน้ำขนาดใหญ่ทั่วประเทศ และตารางสรุปสภาพน้ำในอ่างเก็บน้ำภาคตะวันออก กรมชลประทาน

หมายเหตุ :

- อ่างเก็บน้ำขนาดใหญ่ หมายถึง อ่างเก็บน้ำที่มีความจุตั้งแต่ 100 ล้าน ลบ.ม. ขึ้นไป
- เป็นอ่างเก็บน้ำอยู่ใต้วงล้อมรอบของการไฟฟ้าฝ่ายผลิตแห่งประเทศไทย(10) นอกนั้นอยู่ในความรับผิดชอบของกรมชลประทาน(28)
- เป็นอ่างเก็บน้ำขนาดกลางที่มีความสำคัญต่อการอุตสาหกรรมและการประปาของลุ่มน้ำชายฝั่งทะเลตะวันออก
- ที่มา : กรมชลประทาน และการไฟฟ้าฝ่ายผลิตแห่งประเทศไทย
- จังหวัดที่มีอ่างเก็บน้ำขนาดใหญ่มีจำนวน 26 จังหวัด ไม่มี 50 จังหวัด

รท. หมายถึง ระดับเก็บกักน้ำของอ่าง



ศูนย์เฝ้าระวัง

ศูนย์เฝ้าระวังภัยน้ำ

ลำดับของเขื่อนตามความจุ

1.ศรีนครินทร์ 2.ภูมิพล 3.สิริกิติ์ 4.วชิราลงกรณ 5.รัชชประภา

6.อุบลรัตน์ 7.สิรินธร 8.มาบประชัน 9.ลำปาว 10.ป่าสัก

ลำดับของเขื่อนตามปริมาณน้ำใช้การได้

1.ภูมิพล 2.ศรีนครินทร์ 3.สิริกิติ์ 4.วชิราลงกรณ 5.รัชชประภา

6.ลำปาว 7.อุบลรัตน์ 8.มาบประชัน 9.สิรินธร 10.ป่าสัก