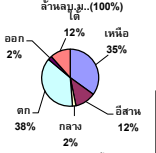


รายงานสรุปสภาพน้ำในอ่างเก็บน้ำขนาดใหญ่และขนาดกลาง

รายงานสถานการณ์ ณ. วันที่ 19 กรกฎาคม 2565

ปริมาณน้ำรวมทั่วประเทศ 70,921 ล้าน ลบ.ม. (100%)



เปรียบเทียบปริมาณน้ำรวมทั่วประเทศ ปัจจุบัน ปี 64 และ ปี 63

วันที่ 19 กรกฎาคม 2565 (เท่ากัน)

38,827 ล้าน ลบ.ม. หรือ เท่ากัน

58%

วันที่ 19 กรกฎาคม 2564 (เท่ากัน)

32,079 ล้าน ลบ.ม. หรือ เท่ากัน

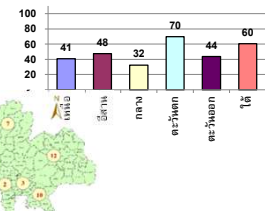
45%

ปริมาณน้ำในอ่างที่ใช้การได้ในสปีดน้ำดี + มากกว่า / - น้อยกว่า สปีดน้ำก่อน 737.47 ล้าน ลบ.ม.

สรุปสถานการณ์ปริมาณน้ำในอ่างเก็บน้ำที่ใช้ในทุกกิจกรรมทั่วประเทศ มากกว่า ปริมาณน้ำที่ไหลเข้าอ่าง เมื่อเทียบกับสปีดน้ำที่ผ่านมา ควรใช้น้ำอย่างระมัดระวัง

ภาค	สถานการณ์ปริมาณน้ำในอ่าง				ปริมาณน้ำเปลี่ยนแปลง (ล้าน ม.³)	สถานะ
	ลดลง (แห่ง)	คงที่ (แห่ง)	เพิ่มขึ้น (แห่ง)	รวม (แห่ง)		
ภาคเหนือ	-	1	6	7	247.00	ปริมาณน้ำในอ่างเก็บน้ำเพิ่มขึ้น
ภาคตะวันออกเฉียงเหนือ	4	-	8	12	283.00	ปริมาณน้ำในอ่างเก็บน้ำเพิ่มขึ้น
ภาคกลาง	2	-	1	3	23.00	ปริมาณน้ำในอ่างเก็บน้ำเพิ่มขึ้น
ภาคตะวันตก	1	-	1	2	90.00	ปริมาณน้ำในอ่างเก็บน้ำเพิ่มขึ้น
ภาคตะวันออก	1	2	7	10	7.47	ปริมาณน้ำในอ่างเก็บน้ำเพิ่มขึ้น
ภาคใต้	1	-	3	4	87.00	ปริมาณน้ำในอ่างเก็บน้ำเพิ่มขึ้น
รวมทั้งประเทศ	9	3	26	38	737.47	ปริมาณน้ำในอ่างเก็บน้ำเพิ่มขึ้น

% ปริมาณน้ำรวมแต่ละภาคปัจจุบัน



สรุปสถานการณ์ปริมาณน้ำในอ่าง

คงที่	3	อ่าง
ลดลง	9	อ่าง
เพิ่มขึ้น	26	อ่าง

ภาค อ่างเก็บน้ำ	ความจ ที่ รอก. (ล้าน ม.³)	ปริมาณน้ำ ที่ใช้งาน ไม่ได้ (ล้าน ม.³)	ใช้การ ได้จริง (ล้าน ม.³)	ปริมาณน้ำรวม		ปัจจุบัน วันที่ 19 กรกฎาคม 2565				สปีดน้ำก่อน วันที่ 13 กรกฎาคม 2565				ปริมาณน้ำ + เพิ่มขึ้น - ลดลง (ล้าน ม.³)	สถานการณ์ ปริมาณน้ำ ในอ่าง	
				วันที่ 19 กรกฎาคม 2564	%	ปริมาณน้ำรวม		ปริมาณน้ำใช้การได้จริง		ปริมาณน้ำรวม		ปริมาณน้ำใช้การได้จริง				
						ปริมาณน้ำ (ล้าน ม.³)	%	ปริมาณน้ำ (ล้าน ม.³)	%	ปริมาณน้ำ (ล้าน ม.³)	%	ปริมาณน้ำ (ล้าน ม.³)	%			
ภาคเหนือ (7)																
1	ภูมิพล (2) ลาก	13,462	3,800	9,662	4,142	31%	5,545	41%	1,745	18%	5,510	41%	1,710	18%	35.00	เพิ่มขึ้น
2	สิริกิติ์ (2) ลุดดิด	9,510	2,850	6,660	3,153	33%	3,784	40%	934	14%	3,659	38%	809	12%	125.00	เพิ่มขึ้น
3	แมจิด เชียงใหม่	265	12	253	93	35%	140	53%	128	51%	135	51%	123	49%	5.00	เพิ่มขึ้น
4	แมกวง เชียงใหม่	263	14	249	48	18%	95	36%	81	33%	95	36%	81	33%	-	คงที่
5	กัวลม ลำปาง	106	3	103	47	44%	71	67%	68	66%	67	63%	64	62%	4.00	เพิ่มขึ้น
6	กัวลนา ลำปาง	170	6	164	51	30%	147	86%	141	86%	144	85%	138	84%	3.00	เพิ่มขึ้น
7	แควน้อย พิษณุโลก	939	43	896	189	20%	297	32%	254	28%	251	27%	208	23%	46.00	เพิ่มขึ้น
	แมมอก	110	16	94	51	46%	46	42%	30	32%	48	44%	32	34%	-2.00	ลดลง
	รวมภาคเหนือ 34.85%	24,825	6,744	18,081	7,773	31%	10,124	41%	3,380	19%	9,908	40%	3,133	17%	247.00	เพิ่มขึ้น
ภาคตะวันออกเฉียงเหนือ (12)																
8	ห้วยหลวง อุดรธานี	136	7	129	44	32%	42	31%	35	27%	39	29%	32	25%	3.00	เพิ่มขึ้น
9	น้ำจืด สกลนคร	520	45	475	219	42%	279	54%	234	49%	258	50%	213	45%	21.00	เพิ่มขึ้น
10	น้ำพอง (2) สกลนคร	165	8	157	56	34%	56	34%	48	31%	46	28%	38	24%	10.00	เพิ่มขึ้น
11	จำเริญ (2) บึงกาฬ	164	37	127	116	71%	79	48%	42	33%	70	43%	33	26%	9.00	เพิ่มขึ้น
12	อุบลรัตน์ (2) ขอนแก่น	2,431	581	1,850	841	35%	931	38%	350	19%	820	34%	239	13%	111.00	เพิ่มขึ้น
13	ลำปาว กาฬสินธุ์	1,980	100	1,880	716	36%	872	44%	772	41%	786	40%	686	36%	86.00	เพิ่มขึ้น
14	ลำตะคอง นครราชสีมา	314	22	292	200	64%	159	51%	137	47%	167	53%	145	50%	-8.00	ลดลง
15	ลำพระเพลิง นครราชสีมา	155	1	154	89	57%	93	60%	92	60%	95	61%	94	61%	-2.00	ลดลง
16	มูลขะ นครราชสีมา	141	7	134	92	65%	85	60%	78	58%	88	62%	81	60%	-3.00	ลดลง
17	ลำแจะ นครราชสีมา	275	7	268	146	53%	177	64%	170	63%	181	66%	174	65%	-4.00	ลดลง
18	ลำนางรอง บุรีรัมย์	121	3	118	77	64%	94	78%	91	77%	93	77%	90	76%	1.00	เพิ่มขึ้น
19	สิรินธร (2) อุบลราชธานี	1,966	831	1,135	1,181	60%	1,127	57%	296	26%	1,068	54%	237	21%	59.00	เพิ่มขึ้น
	รวมภาคตะวันออกเฉียงเหนือ 11.80%	8,369	1,649	6,720	3,776	45%	3,994	48%	2,345	35%	3,711	44%	2,062	31%	283.00	เพิ่มขึ้น
ภาคกลาง (3)																
20	ป่าสักทิวทิศน์ ลพบุรี	960	3	957	69	7%	202	21%	199	21%	171	18%	168	18%	31.00	เพิ่มขึ้น
21	ทับเสลา อุทัยธานี	160	17	143	25	16%	73	46%	56	39%	79	49%	62	43%	-6.00	ลดลง
22	กระเสียว สุพรรณบุรี	299	99	200	107	36%	182	61%	83	42%	184	62%	85	43%	-2.00	ลดลง
	รวมภาคกลาง 1.92%	1,419	119	1,300	201	14%	457	32%	338	24%	434	31%	315	24%	23.00	เพิ่มขึ้น
ภาคตะวันออก (2)																
23	ศรีนครินทร์ (2) กาญจนบุรี	17,745	10,265	7,480	11,064	62%	13,831	78%	3,566	48%	13,863	78%	3,598	48%	-32.00	ลดลง
24	วชิราลงกรณ (2) กาญจนบุรี	8,860	3,012	5,848	3,587	40%	4,742	54%	1,730	30%	4,620	52%	1,608	27%	122.00	เพิ่มขึ้น
	รวมภาคตะวันออก 37.51%	26,605	13,277	13,328	14,650	55%	18,572	70%	5,296	40%	18,483	69%	5,206	39%	90.00	เพิ่มขึ้น
ภาคตะวันออก (6+4)																
25	ขุนด่าน นครนายก	224	5.00	219	55	25%	49	22%	44	20%	48	21%	43	20%	1.00	เพิ่มขึ้น
26	คลองสีมิต ฉะเชิงเทรา	420	30.00	390	57	14%	109	26%	79	20%	108	26%	78	20%	1.00	เพิ่มขึ้น
27	บางพระ (3) ชลบุรี	117	12.00	105	42	36%	77	66%	65	62%	77	66%	65	62%	-	คงที่
28	หนองปลาไหล (3) ระยอง	164	13.75	150	125	76%	117	71%	103	69%	117	71%	103	69%	-	คงที่
29	ประแสร์ (3) ระยอง	295	20.00	275	196	66%	190	64%	170	62%	188	64%	168	61%	2.00	เพิ่มขึ้น
30	นาบพระชัน (3) ระยอง	17	0.72	16	10	58%	10	62%	10	60%	10	62%	9.62	61%	-0.11	ลดลง
31	หนองค้อ (3) ระยอง	21	1.00	20	12	56%	17	80%	16	79%	17	78%	15.74	77%	0.36	เพิ่มขึ้น
32	ดอกทราย (3) ระยอง	79	3.00	76	45	56%	52	65%	49	64%	51	64%	47.61	62%	1.04	เพิ่มขึ้น
33	คลองใหญ่ (3) ระยอง	45	3.00	42	28	62%	31	68%	28	66%	31	67%	27.64	65%	0.18	เพิ่มขึ้น
34	นฤมิตรินทร์ ปราจีนบุรี	295	19.00	276	583	198%	82	28%	63	23%	80	27%	61.00	22%	2.00	เพิ่มขึ้น
	รวมภาคตะวันออก 2.37%	1,678	107	1,570	1,153	69%	734	44%	626	40%	726	43%	619	39%	7.47	เพิ่มขึ้น
ภาคใต้ (4)																
35	แก่งกระจาน เพชรบุรี	710	65	645	205	29%	368	52%	303	47%	357	50%	292	45%	11.00	เพิ่มขึ้น
36	ปราณบุรี ประจวบคีรีขันธ์	391	18	373	175	45%	231	59%	213	57%	220	56%	202	54%	11.00	เพิ่มขึ้น
37	รัชชประภา (2) สุราษฎร์ธานี	5,639	1,352	4,287	3,314	59%	3,365	60%	2,013	47%	3,263	58%	1,901	44%	112.00	เพิ่มขึ้น
38	บางยาง (2) ยะลา	1,454	276	1,178	832	57%	981	67%	705	60%	1,028	71%	752	64%	-47.00	ลดลง
	รวมภาคใต้ 11.55%	8,194	1,711	6,483	4,526	55%	4,945	60%	3,234	50%	4,858	59%	3,147	49%	87.00	เพิ่มขึ้น
	รวมทั้งประเทศ 100%(38)	71,090	23,607	47,482	32,079	45%	38,827	55%	15,219	32%	30,132	42%	14,482	30%	737.47	เพิ่มขึ้น

ที่มาข้อมูล : ตารางสรุปสภาพน้ำในอ่างเก็บน้ำขนาดใหญ่ทั่วประเทศ และตารางสรุปสภาพน้ำในอ่างเก็บน้ำภาคตะวันออกเฉียงเหนือ กรมชลประทาน

หมายเหตุ :

- 1) อ่างเก็บน้ำขนาดใหญ่ หมายถึง อ่างเก็บน้ำที่มีความจุตั้งแต่ 100 ล้าน ลบ.ม. ขึ้นไป
- 2) เป็นอ่างเก็บน้ำอยู่ในความรับผิดชอบของการไฟฟ้าฝ่ายผลิตแห่งประเทศไทย(10) นอกนั้นอยู่ในความรับผิดชอบของกรมชลประทาน(28)
- 3) เป็นอ่างเก็บน้ำขนาดกลางที่มีความสำคัญต่อการลดผลกระทบและการประปาฯ ของกลุ่มน้ำชายฝั่งและระนอง
- 4) จังหวัดที่มีอ่างเก็บน้ำขนาดใหญ่มีจำนวน 26 จังหวัด ไม่มี 50 จังหวัด
- 5) ที่มา : กรมชลประทาน และการไฟฟ้าฝ่ายผลิตแห่งประเทศไทย

รศ. นายธง ระดมเกียรติกุลของอ่าง



ศูนย์เผยแพร่ ศูนย์ป้องกันภัยพิบัติฯ กรมทรัพยากรน้ำ

ลำดับของเขื่อนตามความจุ

- 1.ศรีนครินทร์ 2.ภูมิพล 3.สิริกิติ์ 4.วชิราลงกรณ 5.รัชชประภา
- 6.อุบลรัตน์ 7.สิรินธร 8.บางยาง 9.ลำปาง 10.ป่าสัก

ลำดับของเขื่อนตามปริมาณน้ำใช้การได้

- 1.ภูมิพล 2.ศรีนครินทร์ 3.สิริกิติ์ 4.วชิราลงกรณ 5.รัชชประภา
- 6.ลำปาง 7.อุบลรัตน์ 8.บางยาง 9.สิรินธร 10.ป่าสัก