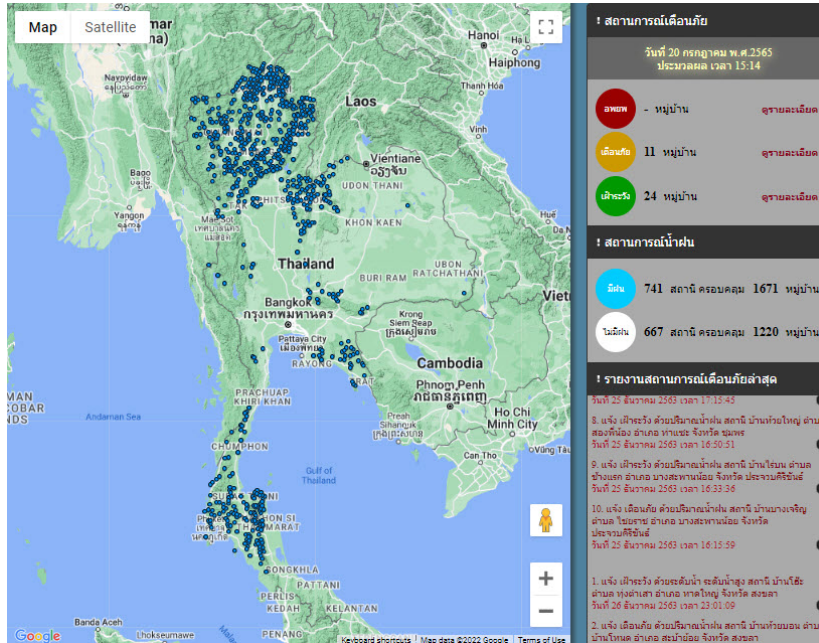


รายงานสถานการณ์พื้นที่เสี่ยงอุทกภัยน้ำหลากในเขตพื้นที่ลาดเชิงเขา

วันที่ 20 กรกฎาคม 2565 เวลา 15:00 น.

1) Early Warning System (20 ก.ค. 2565 เวลา 15.00 น)

สถานี Early Warning System ที่มีฝนตกทั้งหมด 741 สถานี ครอบคลุม 1671 หมู่บ้าน มีการแจ้งเตือนภัย 11 หมู่บ้าน เฝ้าระวัง 24 หมู่บ้าน

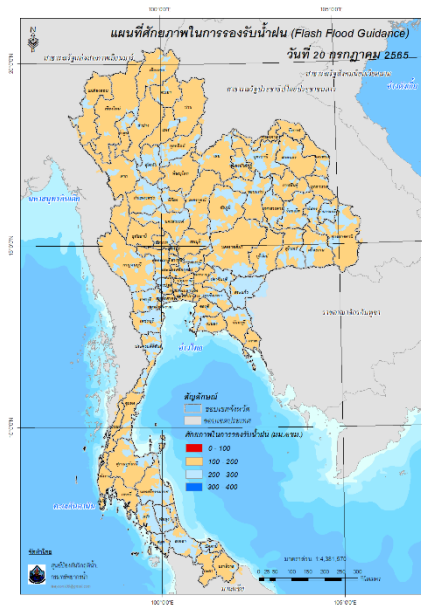


ที่มา : สำนักวิจัย พัฒนาและอุทกวิทยา

2) ปริมาณฝน

ผลการเปรียบเทียบปริมาณฝนสะสม 24 ชั่วโมง ของวันที่ 19 – 20 กรกฎาคม 2565 (เวลา 15:00 น.) จากระบบของ Mekong River Commission Flash Flood Guidance System (MRCFFGS) แสดงให้เห็นว่ามีปริมาณฝนตกบริเวณภาคเหนือ ภาคตะวันออกเฉียงเหนือ ภาคกลาง ภาคตะวันออกบางส่วน ภาคตะวันตก และภาคใต้บางส่วน มีปริมาณฝนสะสมประมาณ 35 - 60 มม./วัน ส่วนบริเวณจังหวัดเชียงใหม่ ลำพูน ตาก สุโขทัย พิษณุโลก นครสวรรค์ อุทัยธานี สุพรรณบุรี อ่างทอง ลพบุรี พระนครศรีอยุธยา และนครนายก มีปริมาณฝนสะสมประมาณ 60 - 90 มม./วัน และบริเวณจังหวัดลำปาง แพร่ สระบุรี และนครราชสีมา มีปริมาณฝนสะสมประมาณ 90 - 120 มม./วัน

4) ศักยภาพในการรองรับน้ำฝน FFG (Flash Flood Guidance)

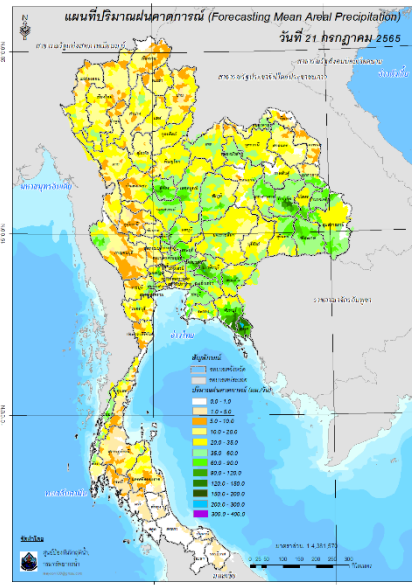
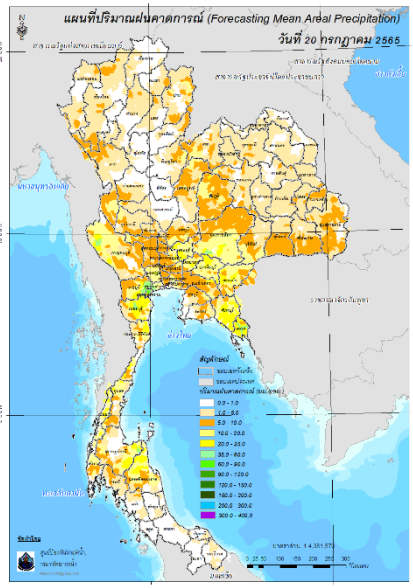


FFG หมายถึง ค่าความสามารถในการรองรับปริมาณฝนของพื้นที่นั้นๆ ก่อนที่จะเกิดสภาวะน้ำล้นตลิ่งที่จุดออกของปลายพื้นที่ โดยค่า FFG 06-hr หมายถึง ปริมาณฝนที่จะส่งผลให้เกิดสภาวะน้ำล้นตลิ่งที่ปลายลุ่มน้ำในอีก 6 ชั่วโมงข้างหน้า (มม./6ชม.)

5) ปริมาณฝนคาดการณ์ล่วงหน้า

ปริมาณฝนคาดการณ์ในวันที่ 20 กรกฎาคม 2565 เวลา 21.00 น. บริเวณภาคตะวันออกเฉียงเหนือ บางส่วน ภาคกลางบางส่วน ภาคตะวันออก ภาคตะวันตก และภาคใต้บางส่วน จะมีปริมาณฝนสะสม 6 ชั่วโมงข้างหน้า 20 - 35 มม. ส่วนบริเวณจังหวัดนครราชสีมา ตรารัต กาญจนบุรี สมุทรสาคร เพชรบุรี และสุราษฎร์ธานี จะมีปริมาณฝนสะสม 6 ชั่วโมงข้างหน้า 35 - 60 มม. และบริเวณจังหวัดสมุทรสงคราม และราชบุรี จะมีปริมาณฝนสะสม 6 ชั่วโมงข้างหน้า 60 - 90 มม.

ปริมาณฝนคาดการณ์ในวันที่ 21 กรกฎาคม 2565 เวลา 15.00 น. บริเวณภาคตะวันออกเฉียงเหนือ บางส่วน ภาคกลางบางส่วน และภาคตะวันออก จะมีปริมาณฝนสะสม 24 ชั่วโมงข้างหน้า 120 - 150 มม. ส่วนบริเวณจังหวัดร้อยเอ็ด และจันทบุรี จะมีปริมาณฝนสะสม 24 ชั่วโมงข้างหน้า 150 - 200 มม. และบริเวณจังหวัดตรารัต จะมีปริมาณฝนสะสม 24 ชั่วโมงข้างหน้า 200 - 300 มม.

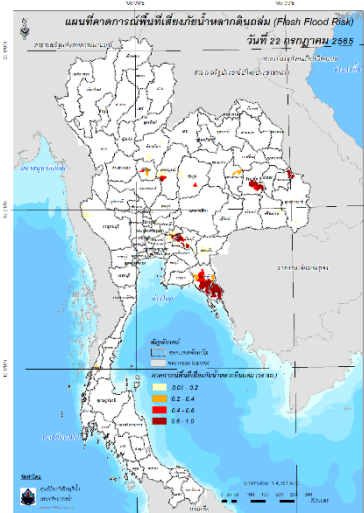
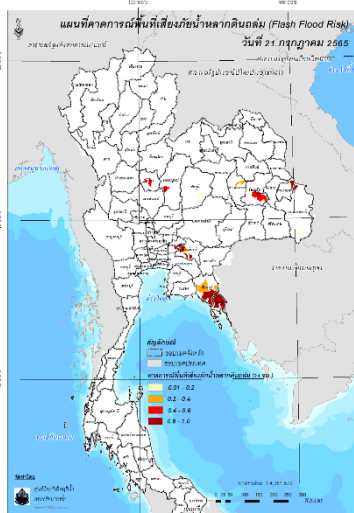
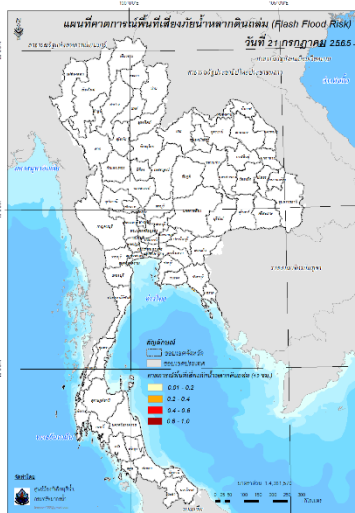


ปริมาณฝนคาดการณ์ในวันที่ 20 กรกฎาคม 2565 ปริมาณฝนคาดการณ์ในวันที่ 21 กรกฎาคม 2565

6) ความเสี่ยงจากน้ำท่วม

- การคาดการณ์พื้นที่เสี่ยงภัยน้ำหลากดินถล่มจากข้อมูล MRCFFGS วันที่ 20 กรกฎาคม 2565 ในอีก 12 ชม. 24 ชม. และ 36 ชม. **พบพื้นที่เสี่ยงบริเวณจังหวัดพิจิตร(อ.เมือง โพร้ทักช้าง บึงนาราง ตะพานหิน โปะทะเล บางมูลนาก)จ.ร้อยเอ็ด(อ.จตุรพักตรพิมาน อาจสามารถ สุวรรณภูมิ พรหมไพร โพนทราย)จ.อำนาจเจริญ(อ.ชานุมาน ปทุมราชวงศา)จ.อุบลราชธานี(อ.เขมราฐ)จ.นครนายก(อ.เมือง ปากพลี)จ.ปราจีนบุรี(อ.เมือง กบินทร์บุรี ศรีมหาโพธิ)จ.จันทบุรี(อ.เมือง มะขาม ทำใหม่ ชลข)จ.ตราด(อ.เมือง บ่อไร่ เขาสมิง)**

แผนที่แสดงการคาดการณ์พื้นที่เสี่ยงภัยน้ำหลากดินถล่ม วันที่ 20 กรกฎาคม 2565



วันที่ 21 ก.ค. 2565 (03:00 น.) วันที่ 21 ก.ค. 2565 (15:00 น.) วันที่ 22 ก.ค. 2565 (03:00 น.)

คำแนะนำ: ข้อมูลดังกล่าวเป็นการคาดการณ์พื้นที่เสี่ยงภัยน้ำหลาก โดยอาศัยข้อมูลปริมาณฝนจากดาวเทียม ดังนั้นรายงานฉบับนี้ควรใช้งานควบคู่ไปกับการตรวจวัดปริมาณฝนจริงภาคสนาม และข้อมูลจากเรดาร์เพื่อประกอบการตัดสินใจ