

รายงานสรุปสภาพน้ำในอ่างเก็บน้ำขนาดใหญ่และขนาดกลาง

รายงานสถานการณ์ ณ. วันที่ 21 กรกฎาคม 2565

ปริมาณน้ำรวมทั่วประเทศ 70,921

ล้าน ลบ.ม. (100%)



เปรียบเทียบปริมาณน้ำรวม
ทั้งประเทศ ปัจจุบัน
ปี 64 และ 63

วันที่ 21 กรกฎาคม 2565 เท่ากับ

38,966 ล้าน ลบ.ม. หรือ เท่ากับ

58%

วันที่ 21 กรกฎาคม 2564 เท่ากับ

32,300 ล้าน ลบ.ม. หรือ เท่ากับ

45%

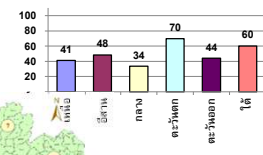
ปริมาณน้ำในอ่างที่ใช้การได้ในสปีดน้ำดี + มากกว่า / - น้อยกว่า สปีดน้ำก่อน

584.21 ล้าน ลบ.ม.

สรุปสถานการณ์ปริมาณน้ำในอ่างเก็บน้ำที่ใช้ในทุกกิจกรรมทั่วประเทศ มากกว่า ปริมาณน้ำที่ไหลเข้าอ่าง เมื่อเทียบกับสปีดน้ำที่ผ่านมา ควรใช้น้ำอย่างระมัดระวัง

ภาค	สถานการณ์ปริมาณน้ำในอ่าง				ปริมาณน้ำ เปลี่ยนแปลง (ล้าน ม.³)	สถานะ
	ลดลง (แห่ง)	คงที่ (แห่ง)	เพิ่มขึ้น (แห่ง)	รวม (แห่ง)		
ภาคเหนือ	2	-	5	7	259.00	ปริมาณน้ำในอ่างเก็บน้ำเพิ่มขึ้น
ภาคตะวันออกเฉียงเหนือ	2	1	9	12	233.00	ปริมาณน้ำในอ่างเก็บน้ำเพิ่มขึ้น
ภาคกลาง	2	-	1	3	41.00	ปริมาณน้ำในอ่างเก็บน้ำเพิ่มขึ้น
ภาคตะวันตก	1	-	1	2	38.00	ปริมาณน้ำในอ่างเก็บน้ำเพิ่มขึ้น
ภาคตะวันออก	3	3	4	10	7.21	ปริมาณน้ำในอ่างเก็บน้ำเพิ่มขึ้น
ภาคใต้	1	-	3	4	6.00	ปริมาณน้ำในอ่างเก็บน้ำเพิ่มขึ้น
รวมทั้งประเทศ	11	4	23	38	584.21	ปริมาณน้ำในอ่างเก็บน้ำเพิ่มขึ้น

% ปริมาณน้ำรวมแต่ละภาคปัจจุบัน



สรุปสถานการณ์ปริมาณน้ำในอ่าง	
คงที่	4 อ่าง
ลดลง	11 อ่าง
เพิ่มขึ้น	23 อ่าง

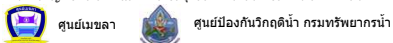
ภาค อ่างเก็บน้ำ ชื่อ	ความจุ ที่ รอก. (ล้าน ม.³)	ปริมาณน้ำ ที่ใช้งาน ไม่ได้ (ล้าน ม.³)	ใช้การ ได้จริง (ล้าน ม.³)	ปริมาณน้ำรวม วันที่ 21 กรกฎาคม 2564		ปัจจุบัน วันที่ 21 กรกฎาคม 2565				สปีดน้ำก่อน วันที่ 15 กรกฎาคม 2565				ปริมาณน้ำ + เพิ่มขึ้น - ลดลง (ล้าน ม.³)	สถานการณ์ ปริมาณน้ำ ในอ่าง
				%	%	ปริมาณน้ำรวม		ปริมาณน้ำที่ใช้การได้จริง		ปริมาณน้ำรวม		ปริมาณน้ำที่ใช้การได้จริง			
						ปริมาณน้ำ (ล้าน ม.³)	%	ปริมาณน้ำ (ล้าน ม.³)	%	ปริมาณน้ำ (ล้าน ม.³)	%	ปริมาณน้ำ (ล้าน ม.³)	%		
ภาคเหนือ (7)															
1 ภูมิพล (2) ลาก	13,462	3,800	9,662	4,154	31%	5,552	41%	1,752	18%	5,513	41%	1,713	18%	39.00	เพิ่มขึ้น
2 สิริกิติ์ (2) ลุดดิด	9,510	2,850	6,660	3,151	33%	3,810	40%	960	14%	3,689	39%	839	13%	121.00	เพิ่มขึ้น
3 แมจิด เชียงใหม่	265	12	253	93	35%	143	54%	131	52%	137	52%	125	49%	6.00	เพิ่มขึ้น
4 แมกวง เชียงใหม่	263	14	249	47	18%	94	36%	80	32%	95	36%	81	33%	-1.00	ลดลง
5 กัวลม ลำปาง	106	3	103	48	45%	72	68%	69	67%	68	64%	65	63%	4.00	เพิ่มขึ้น
6 กัวลนมา ลำปาง	170	6	164	52	31%	148	87%	142	87%	150	88%	144	88%	-2.00	ลดลง
7 แควนอ้อม พิษณุโลก	939	43	896	189	20%	319	34%	276	31%	256	27%	213	24%	63.00	เพิ่มขึ้น
แมมเอก	110	16	94	50	45%	45	41%	29	31%	48	44%	32	34%	-3.00	ลดลง
รวมภาคเหนือ 34.85%	24,825	6,744	18,081	7,786	31%	10,183	41%	3,439	19%	9,955	40%	3,180	18%	259.00	เพิ่มขึ้น
ภาคตะวันออกเฉียงเหนือ (12)															
8 ห้วยหลวง ลุดดิด	136	7	129	46	34%	42	31%	35	27%	39	29%	32	25%	3.00	เพิ่มขึ้น
9 น่าน สกลนคร	520	45	475	217	42%	280	54%	235	49%	267	51%	222	47%	13.00	เพิ่มขึ้น
10 น่าน (2) สกลนคร	165	8	157	54	33%	58	35%	50	32%	46	28%	38	24%	12.00	เพิ่มขึ้น
11 จันทบุรี (2) นนทบุรี	164	37	127	115	70%	80	49%	43	34%	71	43%	34	27%	9.00	เพิ่มขึ้น
12 อุบลรัตน์ (2) ขอนแก่น	2,431	581	1,850	839	35%	950	39%	369	20%	851	35%	270	15%	99.00	เพิ่มขึ้น
13 ลำปาง กาฬสินธุ์	1,980	100	1,880	713	36%	891	45%	791	42%	818	41%	718	38%	73.00	เพิ่มขึ้น
14 ลำดอง นครราชสีมา	314	22	292	201	64%	161	51%	139	48%	164	52%	142	49%	-3.00	ลดลง
15 ลำพระเพลิง นครราชสีมา	155	1	154	88	57%	97	63%	96	62%	95	61%	94	61%	2.00	เพิ่มขึ้น
16 มูลขาม นครราชสีมา	141	7	134	92	65%	88	62%	81	60%	87	62%	80	60%	1.00	เพิ่มขึ้น
17 ลำทะขันธ์ นครราชสีมา	275	7	268	146	53%	177	64%	170	63%	181	66%	174	65%	-4.00	ลดลง
18 ลำนางรอง บุรีรัมย์	121	3	118	76	63%	93	77%	90	76%	93	77%	90	76%	-	คงที่
19 สิรินคร (2) อุบลราชธานี	1,966	831	1,135	1,183	60%	1,139	58%	308	27%	1,111	57%	280	25%	28.00	เพิ่มขึ้น
รวมภาค ลอน. 11.80%	8,369	1,649	6,720	3,769	45%	4,057	48%	2,407	36%	3,824	46%	2,174	32%	233.00	เพิ่มขึ้น
ภาคกลาง (3)															
20 ป่าสักชลสิทธิ์ ลพบุรี	960	3	957	69	7%	224	23%	221	23%	175	18%	172	18%	49.00	เพิ่มขึ้น
21 ทับเสลา อุทัยธานี	160	17	143	27	17%	73	46%	56	39%	77	48%	60	42%	-4.00	ลดลง
22 กระเสียว สุพรรณบุรี	299	99	200	108	36%	180	60%	81	41%	183	61%	84	42%	-3.00	ลดลง
รวมภาคกลาง 1.92%	1,419	119	1,300	204	14%	476	34%	358	25%	436	31%	317	24%	41.00	เพิ่มขึ้น
ภาคตะวันออก (2)															
23 ศรีนครินทร์ (2) กาญจนบุรี	17,745	10,265	7,480	11,101	63%	13,824	78%	3,559	48%	13,845	78%	3,580	48%	-21.00	ลดลง
24 วชิราลงกรณ (2) กาญจนบุรี	8,860	3,012	5,848	3,768	43%	4,747	54%	1,735	30%	4,688	53%	1,676	29%	59.00	เพิ่มขึ้น
รวมภาคตะวันออก 37.51%	26,605	13,277	13,328	14,869	56%	18,570	70%	5,294	40%	18,533	70%	5,256	39%	38.00	เพิ่มขึ้น
ภาคตะวันออก (6+4)															
25 ชุมตาษา นครนายก	224	5.00	219	57	25%	54	24%	49	22%	49	22%	44	20%	5.00	เพิ่มขึ้น
26 คลองสีบัว ฉะเชิงเทรา	420	30.00	390	57	14%	115	27%	85	22%	109	26%	79	20%	6.00	เพิ่มขึ้น
27 บางพระ (3) ชลบุรี	117	12.00	105	41	35%	77	66%	65	62%	77	66%	65	62%	-	คงที่
28 พลองน้ำไหล (3) ระยอง	164	13.75	150	124	76%	117	71%	103	69%	117	71%	103	69%	-	คงที่
29 ประแสร์ (3) ระยอง	295	20.00	275	196	66%	190	64%	170	62%	190	64%	170	62%	-	คงที่
30 มานประชัน (3) ระยอง	17	0.72	16	10	58%	10	62%	10	61%	10	62%	9.59	60%	0.02	เพิ่มขึ้น
31 นนทบุรี (3) ระยอง	21	1.00	20	12	56%	18	84%	17	83%	17	80%	16.02	79%	0.92	เพิ่มขึ้น
32 ดอกทราย (3) ระยอง	79	3.00	76	45	56%	51	65%	48	63%	52	65%	48.65	64%	-0.36	ลดลง
33 คลองใหญ่ (3) ระยอง	45	3.00	42	28	62%	31	68%	28	66%	31	69%	28.19	66%	-0.37	ลดลง
34 นฤมิตรนครินทร์ ปราจีนบุรี	295	19.00	276	587	199%	76	26%	57	21%	80	27%	61.00	22%	-4.00	ลดลง
รวมภาคตะวันออก 2.37%	1,678	107	1,570	1,157	69%	739	44%	632	40%	732	44%	625	40%	7.21	เพิ่มขึ้น
ภาคใต้ (4)															
35 แก่งกระจาน เพชรบุรี	710	65	645	203	29%	369	52%	304	47%	363	51%	298	46%	6.00	เพิ่มขึ้น
36 ปราณบุรี ประจวบคีรีขันธ์	391	18	373	177	45%	230	59%	212	57%	225	58%	207	55%	5.00	เพิ่มขึ้น
37 รัชชประภา (2) สุราษฎร์ธานี	5,639	1,352	4,287	3,313	59%	3,374	60%	2,022	47%	3,332	59%	1,980	46%	42.00	เพิ่มขึ้น
38 บางลาง (2) ยะลา	1,454	276	1,178	822	57%	966	66%	690	59%	1,013	70%	737	63%	-47.00	ลดลง
รวมภาคใต้ 11.55%	8,194	1,711	6,483	4,515	55%	4,940	60%	3,228	50%	4,933	60%	3,222	50%	6.00	เพิ่มขึ้น
รวมทั้งประเทศ 100%(38)	71,090	23,607	47,482	32,300	45%	38,966	55%	15,358	32%	30,132	42%	14,774	31%	584.21	เพิ่มขึ้น

ที่มาข้อมูล : ตารางสรุปสภาพน้ำในอ่างเก็บน้ำขนาดใหญ่ทั่วประเทศ และตารางสรุปสภาพน้ำในอ่างเก็บน้ำภาคตะวันออก กรมชลประทาน

หมายเหตุ :

- 1) อ่างเก็บน้ำขนาดใหญ่ หมายถึง อ่างเก็บน้ำที่มีความจุตั้งแต่ 100 ล้าน ลบ.ม. ขึ้นไป
- 2) เป็นอ่างเก็บน้ำอยู่ในความรับผิดชอบของการไฟฟ้าฝ่ายผลิตแห่งประเทศไทย(10) นอกนั้นอยู่ในความรับผิดชอบของกรมชลประทาน(28)
- 3) เป็นอ่างเก็บน้ำขนาดกลางที่มีความสำคัญต่อการลดผลกระทบและการประปาฯ ของลุ่มน้ำชายฝั่งและระนอง
- 4) จังหวัดที่มีอ่างเก็บน้ำขนาดใหญ่มีจำนวน 26 จังหวัด ไม่มี 50 จังหวัด
- 5) ที่มา : กรมชลประทาน และการไฟฟ้าฝ่ายผลิตแห่งประเทศไทย

รศ. นายธง ระดมเกียรติ์ กัญญาของอ่าง



ศูนย์เผยแพร่

ศูนย์ป้องกันภัยพิบัติฯ กรมทรัพยากรน้ำ

ลำดับของเขื่อนตามความจุ

- 1.ศรีนครินทร์ 2.ภูมิพล 3.สิริกิติ์ 4.วชิราลงกรณ 5.รัชชประภา
- 6.อุบลรัตน์ 7.สิรินธร 8.มาลา 9.ลำปาง 10.ป่าสัก

ลำดับของเขื่อนตามปริมาณน้ำใช้การได้

- 1.ภูมิพล 2.ศรีนครินทร์ 3.สิริกิติ์ 4.วชิราลงกรณ 5.รัชชประภา
- 6.ลำปาง 7.อุบลรัตน์ 8.มาลา 9.สิรินธร 10.ป่าสัก