

# รายงานสถานการณ์น้ำลุ่มน้ำทะเลสาบสงขลา

## วันที่ 26 กรกฎาคม 2565

### 1. สภาพภูมิอากาศ

ลักษณะอากาศทั่วไป (ที่มา: กรมอุตุนิยมวิทยา)

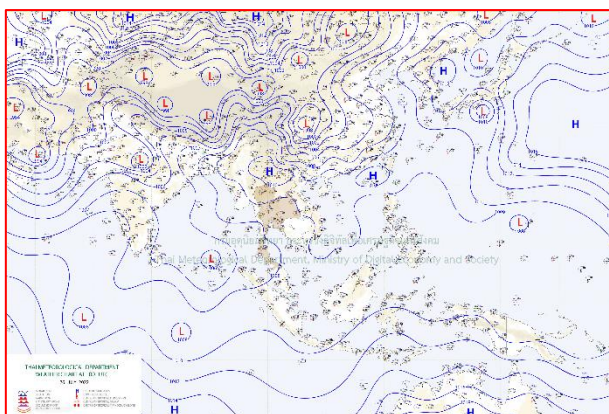
พยากรณ์อากาศ 24 ชั่วโมงข้างหน้า มรสุมตะวันตกเฉียงใต้กำลังอ่อนพัดปกคลุมทะเลอันดามัน ที่มีลมใต้ และลมตะวันออกเฉียงใต้พัดปกคลุมภาคเหนือ ภาคตะวันออกเฉียงเหนือ ภาคกลาง รวมทั้งกรุงเทพมหานครและปริมณฑล ภาคตะวันออก และภาคใต้ ลักษณะเช่นนี้ทำให้ประเทศไทยตอนบนมีฝนฟ้าคะนองลดลง ส่วนภาคใต้ตอนล่างยังคงมีฝนตกหนักบางแห่ง ขอให้ประชาชนในบริเวณดังกล่าวระวังอันตรายจากฝนตกหนักที่อาจจะเกิดขึ้นในระยะนี้ไว้ด้วย

**สภาพอากาศภาคใต้ (ฝั่งตะวันออก)**

มีฝนฟ้าคะนองร้อยละ 60 ของพื้นที่ และมีฝนตกหนักบางแห่ง บริเวณจังหวัดสุราษฎร์ธานี นครศรีธรรมราช พัทลุง สงขลา ปัตตานี ยะลา และนราธิวาส อุณหภูมิต่ำสุด 24-25 องศาเซลเซียส อุณหภูมิสูงสุด 32-34 องศาเซลเซียส ลมตะวันออกเฉียงใต้ ความเร็ว 15-30 กม./ชม. ทะเลมีคลื่นสูงประมาณ 1 เมตร บริเวณที่มีฝนฟ้าคะนองคลื่นสูงมากกว่า 1 เมตร

**ผลคาดการณ์ปริมาณน้ำฝนล่วงหน้า 1-7 วัน ภาคใต้ (ฝั่งตะวันออก)**

มีฝนฟ้าคะนองร้อยละ 40-60 ของพื้นที่ ตลอดช่วง ในช่วงวันที่ 26 – 28 ก.ค. 65 มีฝนตกหนักบางแห่ง ในช่วงวันที่ 26 – 28 ก.ค. 65 ลมตะวันออกเฉียงใต้ ความเร็ว 15-30 กม./ชม. ทะเลมีคลื่นสูงประมาณ 1 เมตร บริเวณที่มีฝนฟ้าคะนองคลื่นสูงมากกว่า 1 เมตร ส่วนในช่วงวันที่ 29 – 31 ก.ค. 65 ลมตะวันตกเฉียงใต้ ความเร็ว 15-30 กม./ชม. ทะเลมีคลื่นสูงประมาณ 1 เมตร บริเวณที่มีฝนฟ้าคะนองคลื่นสูง 1-2 เมตร อุณหภูมิต่ำสุด 22-27 องศาเซลเซียส อุณหภูมิสูงสุด 30-36 องศาเซลเซียส



แผนที่อากาศ วันที่ 26 ก.ค. 2565 เวลา 07.00 น.

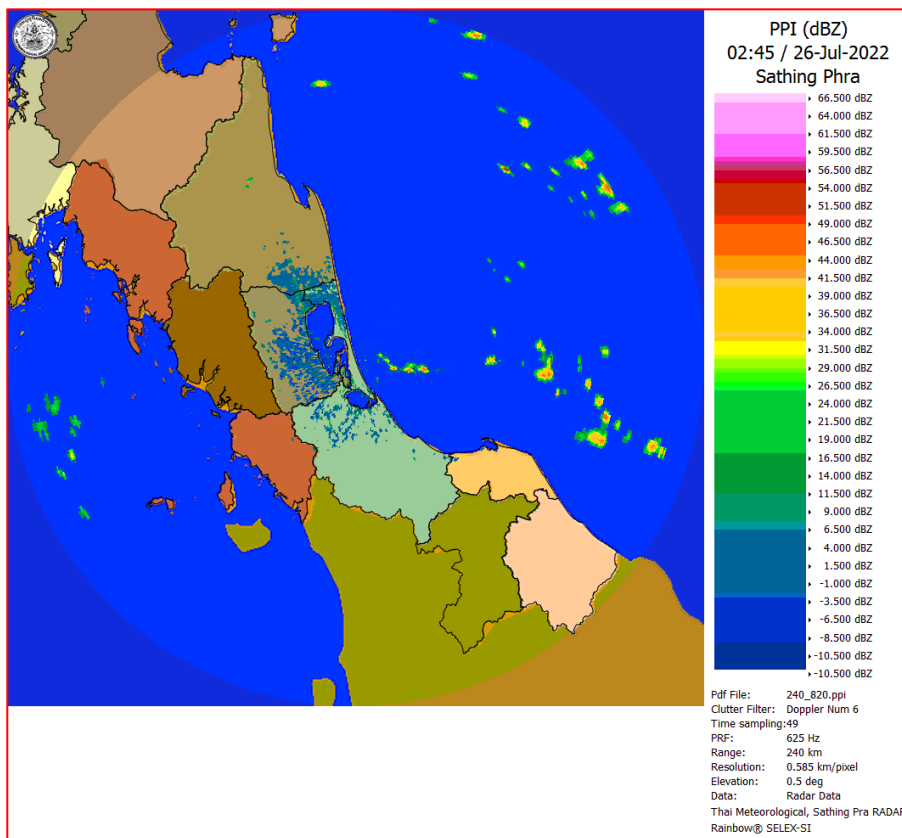


ภาพถ่ายจากดาวเทียม วันที่ 26 ก.ค. 2565

### สถานการณ์ฝน

จากข้อมูลสถานการณ์ฝนในพื้นที่ลุ่มน้ำทะเลสาบสงขลา ภาคใต้ (ฝั่งตะวันออก) ของวันที่ 25 กรกฎาคม 2565 จากกรมทรัพยากรน้ำ กรมอุตุนิยมวิทยา กรมชลประทาน และสถาบันสารสนเทศทรัพยากรน้ำ (องค์การมหาชน) พบว่า มีปริมาณฝนในพื้นที่ลุ่มน้ำทะเลสาบสงขลา ข้อมูลสถานการณ์ฝนในพื้นที่ลุ่มน้ำทะเลสาบสงขลา ณ วันที่ 25 กรกฎาคม 2565 เวลา 07.00 น.

ลุ่มน้ำ	จังหวัด*	ปริมาณฝน 24 ชม.(มม.)
ทะเลสาบ สงขลา	นครศรีธรรมราช	ไม่มีฝน
	พัทลุง สกษ.	5.7
	สงขลา	3.5
หมายเหตุ “ - ” คือ ยังไม่ได้รับรายงาน, *จังหวัดมีพื้นที่ลุ่มน้ำมากกว่าร้อยละ 50 ขึ้นไป		

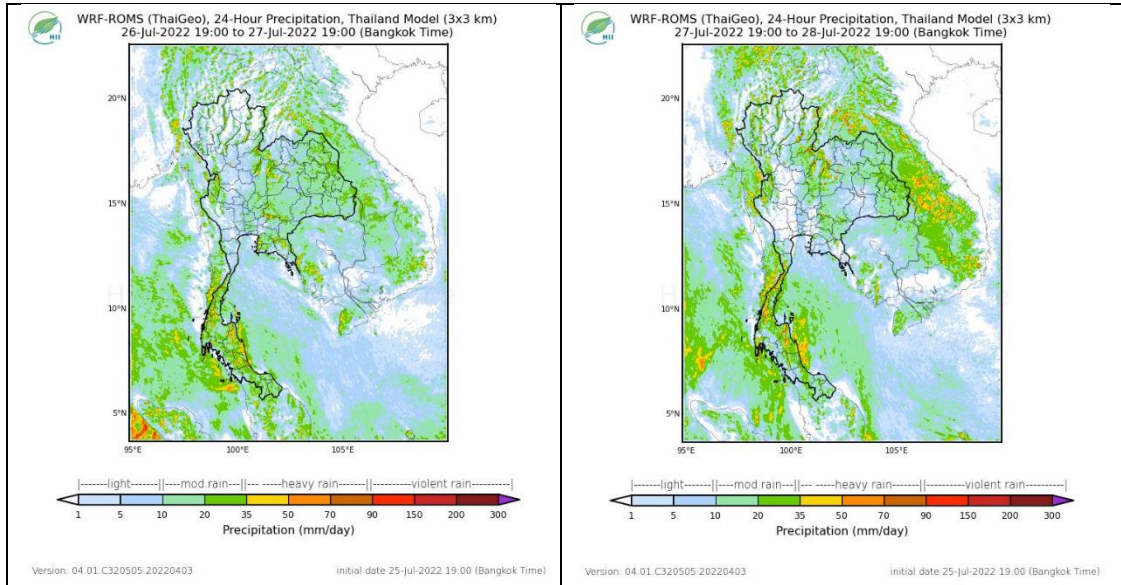


ภาพเรดาร์ตรวจอากาศ “สathingพระ”

ณ วันที่ 26 กรกฎาคม 2565 เวลา 09.45 น.

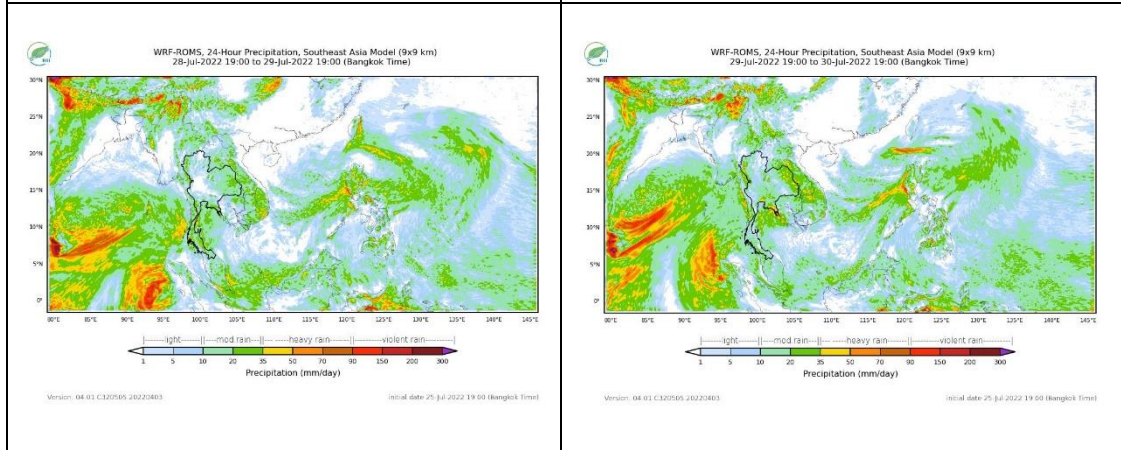
(ที่มา : กรมอุตุนิยมวิทยา <https://weather.tmd.go.th/phs.php>)

### สถานการณ์น้ำฝน (แผนภาพคาดการณ์ฝนล่วงหน้าความละเอียดสูง WRF-ROMS Model)



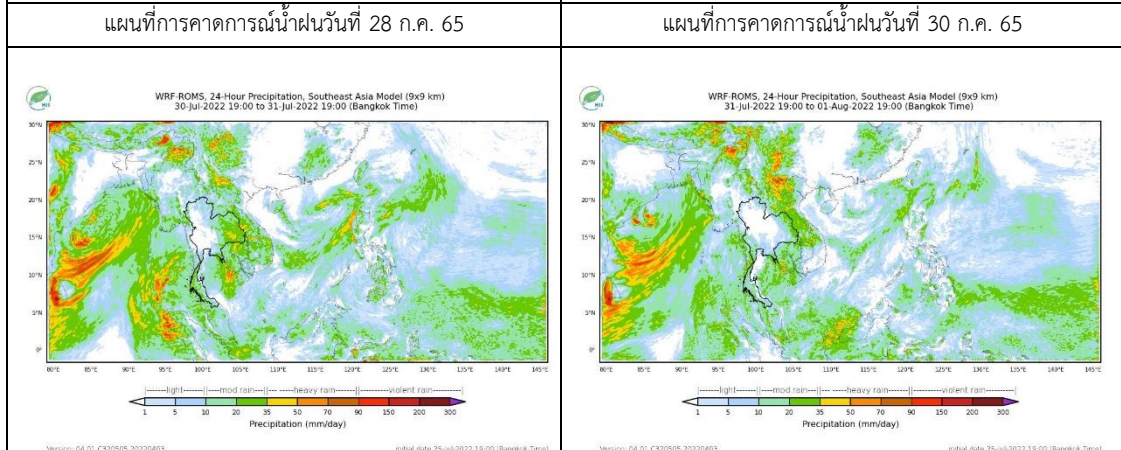
แผนที่การคาดการณ์น้ำฝนวันที่ 27 ก.ค. 65

แผนที่การคาดการณ์น้ำฝนวันที่ 28 ก.ค. 65



แผนที่การคาดการณ์น้ำฝนวันที่ 28 ก.ค. 65

แผนที่การคาดการณ์น้ำฝนวันที่ 30 ก.ค. 65



แผนที่การคาดการณ์น้ำฝนวันที่ 31 ก.ค. 65

แผนที่การคาดการณ์น้ำฝนวันที่ 1 ส.ค. 65

ที่มา : [www.thaiwater.net](http://www.thaiwater.net)

## 2. ข้อมูลปริมาณน้ำในลำน้ำ

สถานการณ์น้ำท่า ( 22 - 26 ก.ค. 2565 ที่มา: กรมชลประทาน)

สถานี	ลุ่มน้ำ	อำเภอ	จังหวัด	ระดับน้ำ-ม.	ศุกร์	เสาร์	อาทิตย์	จันทร์	อังคาร	แนวโน้ม (เพิ่ม/ลด)
				ปริมาณน้ำ- ลบ.ม./วิ. (ระดับเตือนภัย)	22 ก.ค.	23 ก.ค.	24 ก.ค.	25 ก.ค.	26 ก.ค.	
X.170	ทะเลสาบสงขลา	ศรีนครินทร์	พัทลุง	25.20	20.81	20.85	21.02	20.87	20.87	ทรงตัว
				374.00	6.30	7.50	13.00	8.10	8.10	
X.265	ทะเลสาบสงขลา	เมือง	พัทลุง	8.00	6.88	6.85	6.87	6.94	6.90	ลดลง
				-	-	-	-	-	-	
X.44	ทะเลสาบสงขลา	หาดใหญ่	สงขลา	7.40	0.37	0.37	0.67	0.82	1.17	เพิ่มขึ้น
				533.00	17.10	17.10	26.10	30.60	42.80	
X.90	ทะเลสาบสงขลา	คลองหอย โข่ง	สงขลา	9.53	2.58	2.56	2.86	2.78	2.89	เพิ่มขึ้น
				904.60	37.20	36.40	48.40	45.20	49.60	
X.173A	ทะเลสาบสงขลา	สะเดา	สงขลา	16.13	10.56	10.53	11.60	11.46	11.60	เพิ่มขึ้น
				258.60	14.40	13.95	30.00	27.90	30.00	
X.174	ทะเลสาบสงขลา	หาดใหญ่	สงขลา	8.88	4.34	4.33	4.30	4.33	4.31	ลดลง
				212.00	1.70	1.65	1.50	1.65	1.55	



สถานีคลองอู่ตะเภาตอนล่าง - ต.หาดใหญ่ อ.หาดใหญ่ จ.สงขลา

(ลุ่มน้ำทะเลสาบสงขลา)

(หมายเหตุ ที่มา : <http://mekhala.dwr.go.th/cctv/> )

## 3. สรุป

สถานการณ์น้ำในลุ่มน้ำทะเลสาบสงขลาประจำวันี่ 26 กรกฎาคม 2565

สถานการณ์น้ำในลำน้ำโดยทั่วไปอยู่ในภาวะปกติ ระดับน้ำในลำน้ำส่วนใหญ่มีแนวโน้มทรงตัว ลดลง และเพิ่มขึ้น