

รายงานสถานการณ์น้ำลุ่มน้ำเจ้าพระยา

วันที่ 26 กรกฎาคม 2565

1. สภาพภูมิอากาศ

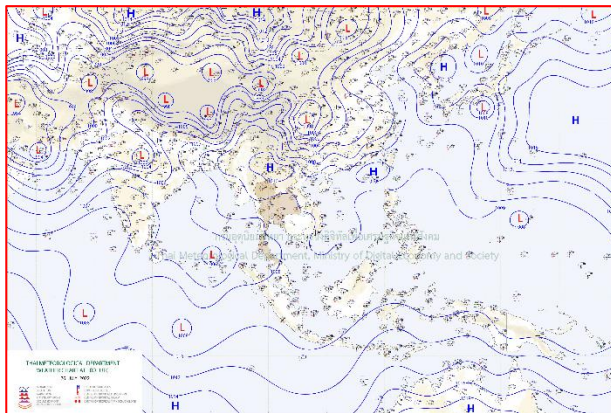
ลักษณะอากาศทั่วไป (ที่มา: กรมอุตุนิยมวิทยา)

พยากรณ์อากาศ 24 ชั่วโมงข้างหน้า มรสุมตะวันตกเฉียงใต้กำลังอ่อนพัดปกคลุมทะเลอันดามัน ที่มีลมใต้และลมตะวันออกเฉียงใต้พัดปกคลุมภาคเหนือ ภาคตะวันออกเฉียงเหนือ ภาคกลาง รวมทั้งกรุงเทพมหานครและปริมณฑล ภาคตะวันออก และภาคใต้ ลักษณะเช่นนี้ทำให้ประเทศไทยตอนบนมีฝนฟ้าคะนองลดลง ส่วนภาคใต้ตอนล่างยังคงมีฝนตกหนักบางแห่ง ขอให้ประชาชนในบริเวณดังกล่าวระวังอันตรายจากฝนตกหนักที่อาจจะเกิดขึ้นในระยะนี้ไว้ด้วย

สภาพอากาศภาคกลาง มีฝนฟ้าคะนองร้อยละ 30 ของพื้นที่ ส่วนมากบริเวณจังหวัดอุทัยธานี สุพรรณบุรี กาญจนบุรี ลพบุรี และสระบุรี อุณหภูมิต่ำสุด 23-26 องศาเซลเซียส อุณหภูมิสูงสุด 34-37 องศาเซลเซียส ลมตะวันออกเฉียงใต้ ความเร็ว 10-20 กม./ชม.

ผลคาดการณ์ปริมาณน้ำฝนล่วงหน้า 1-7 วัน ภาคกลาง

ในช่วงวันที่ 26 - 28 ก.ค. 65 มีฝนฟ้าคะนองร้อยละ 30-40 ของพื้นที่ ลมใต้ ความเร็ว 10-20 กม./ชม. ส่วนในช่วงวันที่ 29 - 31 ก.ค. 65 มีฝนฟ้าคะนองร้อยละ 40-60 ของพื้นที่ ลมตะวันตกเฉียงใต้ ความเร็ว 10-20 กม./ชม. อุณหภูมิต่ำสุด 23-27 องศาเซลเซียส อุณหภูมิสูงสุด 30-37 องศาเซลเซียส



แผนที่อากาศ วันที่ 26 ก.ค. 2565 เวลา 07.00 น.



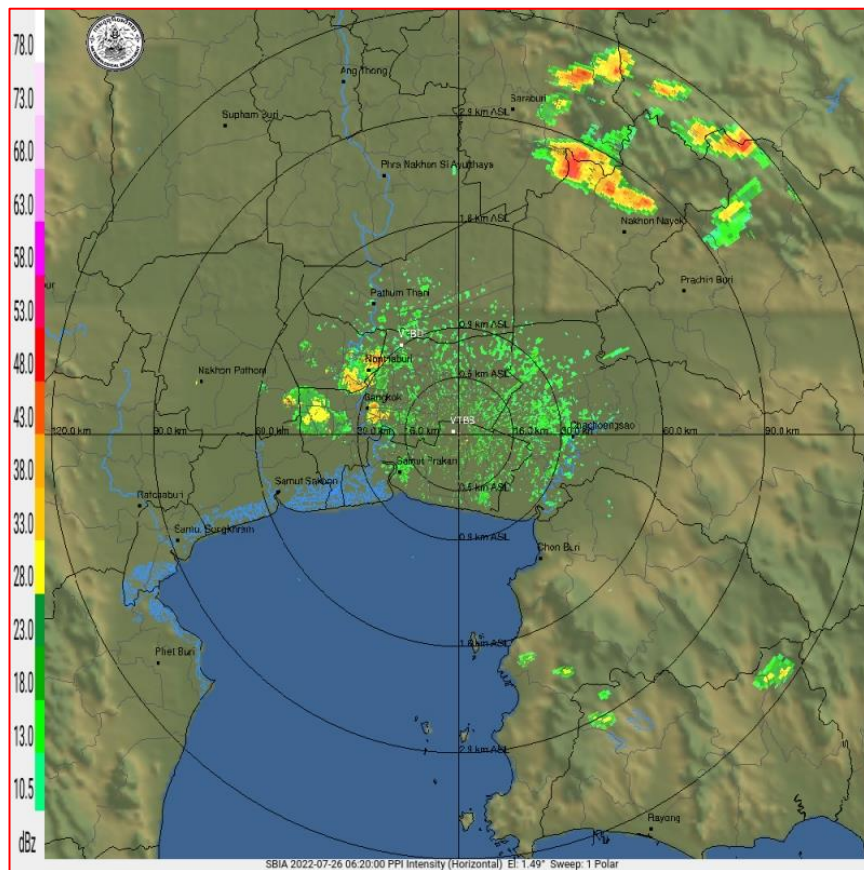
ภาพถ่ายจากดาวเทียม วันที่ 26 ก.ค. 2565

2. สถานการณ์ฝน

จากข้อมูลสถานการณ์ฝนในพื้นที่ลุ่มน้ำเจ้าพระยาของวันที่ 25 กรกฎาคม 2565 จากกรมทรัพยากรน้ำ กรมอุตุนิยมวิทยา กรมชลประทาน และสถาบันสารสนเทศทรัพยากรน้ำ (องค์การมหาชน) พบว่ามีปริมาณฝนตกในพื้นที่ลุ่มน้ำเจ้าพระยา

ข้อมูลสถานการณ์ฝนในพื้นที่ลุ่มน้ำเจ้าพระยา ณ วันที่ 25 กรกฎาคม 2565 เวลา 07.00 น.

ลุ่มน้ำ	จังหวัด*	ปริมาณฝน 24 ชม.(มม.)
เจ้าพระยา	นครสวรรค์	0.2
	พระนครศรีอยุธยา	4.6
	ปทุมธานี (สกษ.)	ไม่มีฝน
	ลพบุรี	8.0
	กรุงเทพฯ (บางนา สกษ.)	ฝนเล็กน้อย
หมายเหตุ “ - ” คือ ยังไม่ได้รับรายงาน, *จังหวัดมีพื้นที่ลุ่มน้ำมากกว่าร้อยละ 50 ขึ้นไป		

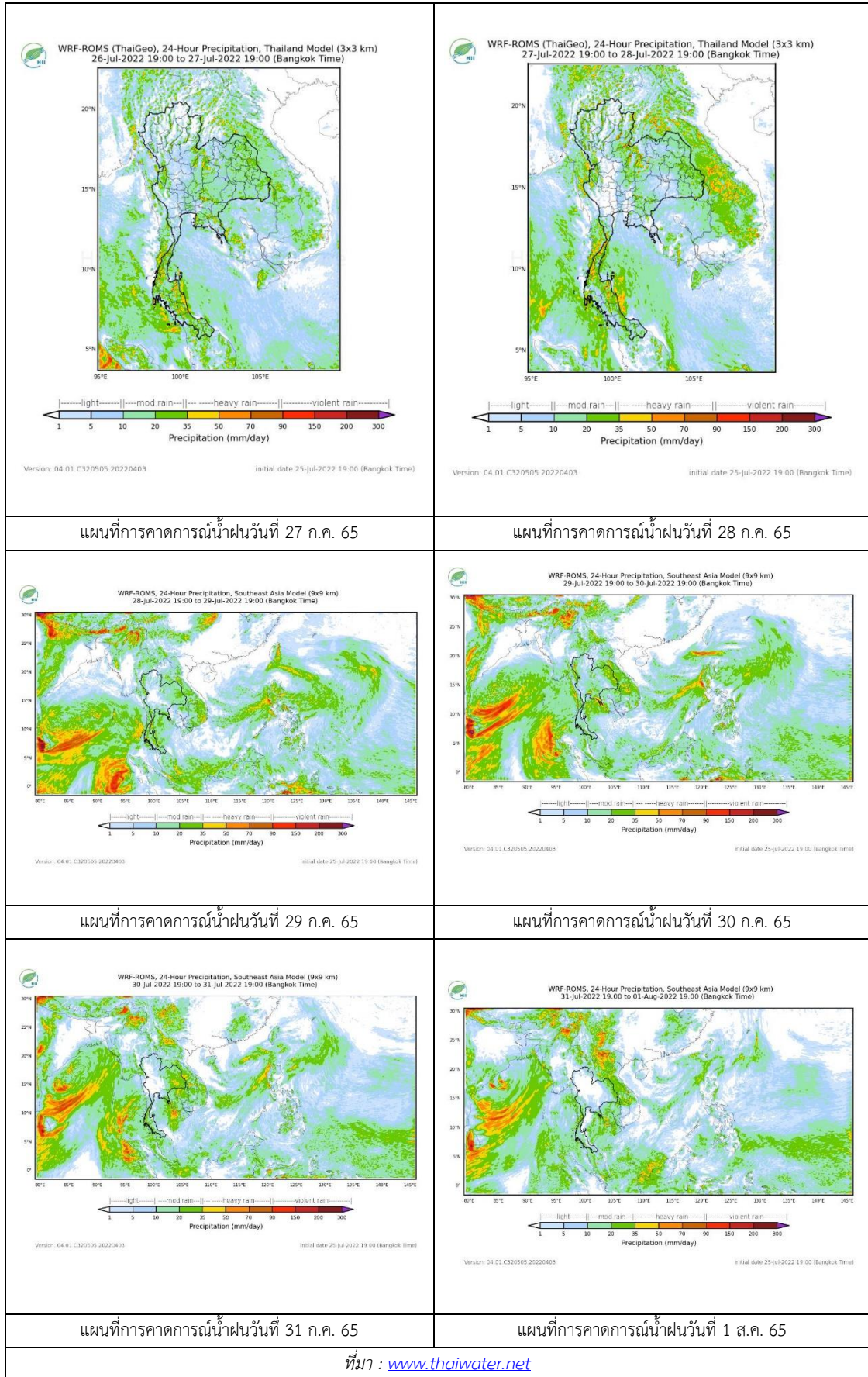


ภาพเรดาร์ตรวจอากาศ “สถานีสุวรรณภูมิ”

ณ วันที่ 26 กรกฎาคม 2565 เวลา 13.20 น.

(ที่มา : กรมอุตุนิยมวิทยา <https://weather.tmd.go.th/phs.php>)

สถานการณ์น้ำฝน (แผนภาพคาดการณ์ฝนล่วงหน้าความละเอียดสูง WRF-ROMS Model)



3. ข้อมูลปริมาณน้ำในลำน้ำ

สถานการณ์น้ำท่า 22 - 26 ก.ค. 2565 ที่มา: กรมชลประทาน)

สถานี	แม่น้ำ	อำเภอ	จังหวัด	ระดับตลิ่ง	ศุกร์	เสาร์	อาทิตย์	จันทร์	อังคาร	แนวโน้ม (เพิ่ม/ลด)
				ปริมาณน้ำ (ลบ.ม./วิ.)	22 ก.ค.	23 ก.ค.	24 ก.ค.	25 ก.ค.	26 ก.ค.	
C.2	เจ้าพระยา	เมือง	นครสวรรค์	26.20	18.44	18.76	19.42	20.13	20.50	เพิ่มขึ้น
				3590.00	483.00	570.00	781.00	996.00	1122.00	
C.13	เจ้าพระยา	สรรพยา	ชัยนาท	16.34	16.50	16.38	16.43	16.66	15.52	ลดลง
				2840.00	251.00	400.00	549.00	747.00	998.00	
C.3	เจ้าพระยา	เมือง สิงห์บุรี	สิงห์บุรี	13.40	3.49	4.02	4.93	5.83	6.92	เพิ่มขึ้น
				2900.00	276.00	352.00	500.00	668.00	899.00	
C.35	เจ้าพระยา	พระนครศรีอยุธยา	พระนครศรีอยุธยา	4.58	1.18	1.26	1.37	1.60	2.03	เพิ่มขึ้น
				1179.00	***	***	***	***	***	
C.36	เจ้าพระยา	บางบาล	พระนครศรีอยุธยา	4.00	1.33	1.44	1.74	2.13	2.78	เพิ่มขึ้น
				420.00	***	***	***	***	***	
C.37	เจ้าพระยา	บางบาล	พระนครศรีอยุธยา	1.65	1.12	1.17	1.19	1.26	1.50	เพิ่มขึ้น
				44.00	***	***	***	***	***	

*** ยังไม่ได้รับรายงาน



บ้านป้อม ต.บ้านป้อม อ.พระนครศรีอยุธยา
จ.พระนครศรีอยุธยา (ลุ่มน้ำเจ้าพระยา)



ศาลากลางสมุทรปราการ ต.ปากน้ำ อ.เมือง
จ.สมุทรปราการ (ลุ่มน้ำเจ้าพระยา)

ปริมาณน้ำในลำน้ำในพื้นที่ลุ่มน้ำเจ้าพระยา

(หมายเหตุ ที่มา : <http://mekhala.dwr.go.th/cctv/>)

4. สรุป

รายงานสถานการณ์น้ำลุ่มน้ำเจ้าพระยาวันที่ 26 กรกฎาคม 2565

- สถานการณ์น้ำในลุ่มน้ำเจ้าพระยาอยู่ในภาวะปกติ ระดับน้ำในลำน้ำส่วนใหญ่มีแนวโน้มเพิ่มขึ้น ลดลง