

รายงานสถานการณ์น้ำลุ่มน้ำบางปะกง-ปราจีนบุรี

วันที่ 27 กรกฎาคม 2565

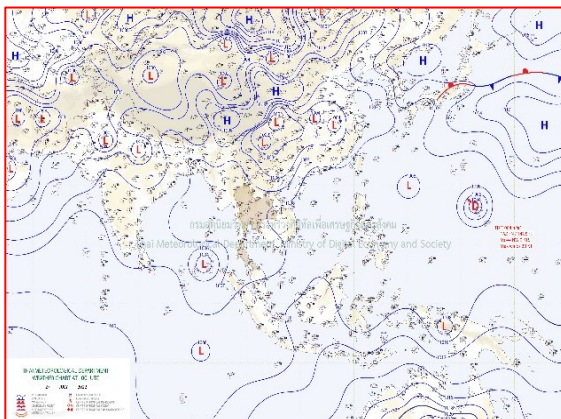
1) สภาพภูมิอากาศ (ที่มา : กรมอุตุนิยมวิทยา)

ลักษณะอากาศทั่วไป

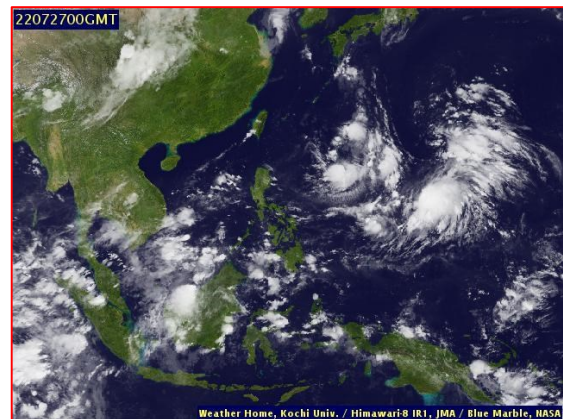
พยากรณ์อากาศ 24 ชั่วโมงข้างหน้า มรสุมตะวันตกเฉียงใต้กำลังอ่อนพัดปกคลุมทะเลอันดามัน ในขณะที่ลมใต้และลมตะวันออกเฉียงใต้พัดปกคลุมภาคตะวันออกเฉียงเหนือตอนล่าง ภาคกลาง รวมทั้งกรุงเทพมหานครและปริมณฑล ภาคตะวันออก และภาคใต้ ลักษณะเช่นนี้ทำให้ประเทศไทยตอนบนมีฝนฟ้าคะนองลดลง ส่วนภาคใต้ตอนล่างยังคงมีฝนตกหนักบางแห่ง

สภาพอากาศภาคตะวันออก

มีฝนฟ้าคะนองร้อยละ 40 ของพื้นที่ ส่วนมากบริเวณจังหวัดนครนายก ปราจีนบุรี ชลบุรี จันทบุรี และตราด อุณหภูมิต่ำสุด 24-27 องศาเซลเซียส อุณหภูมิสูงสุด 32-36 องศาเซลเซียส ลมตะวันออกเฉียงใต้ ความเร็ว 15-30 กม./ชม. ทะเลมีคลื่นสูงประมาณ 1 เมตร บริเวณที่มีฝนฟ้าคะนองคลื่นสูงมากกว่า 1 เมตร



แผนที่อากาศวันที่ 27 ก.ค. 65 เวลา 07.00 น.



ภาพถ่ายจากดาวเทียมวันที่ 27 ก.ค. เวลา 07.00 น.

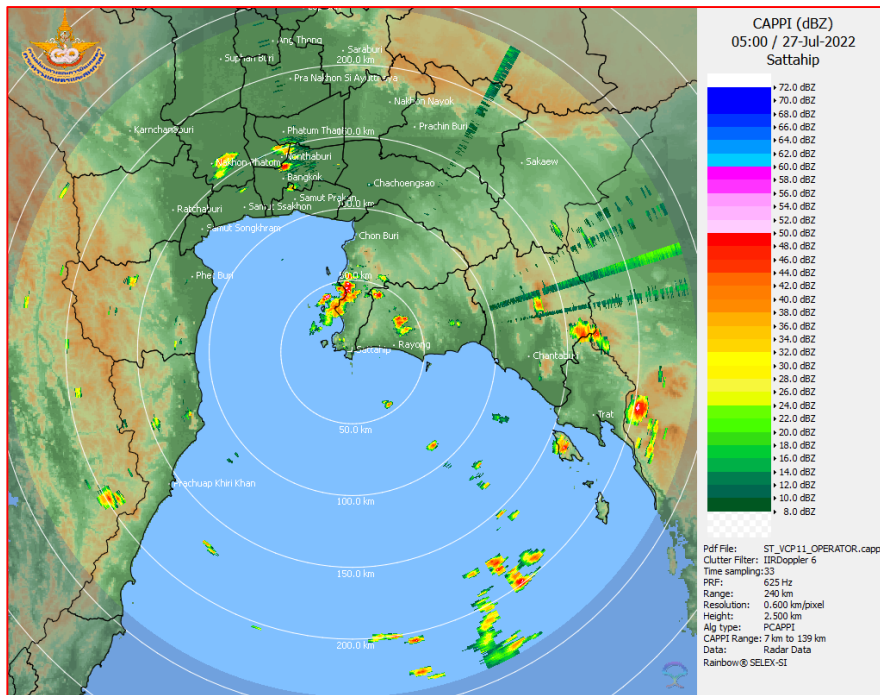
2) สถานการณ์ฝน

จากข้อมูลสถานการณ์ฝนในพื้นที่ลุ่มน้ำบางปะกง-ปราจีนบุรี ของวันที่ 27 กรกฎาคม 2565 จากกรมอุตุนิยมวิทยา สถาบันสารสนเทศทรัพยากรน้ำ (องค์การมหาชน) กรมชลประทาน และกรมทรัพยากรน้ำพบว่า มีฝนตกเล็กน้อย บริเวณจังหวัดนครนายก และสระแก้ว โดยมีปริมาณฝน 5.4 – 7.0 มม.

ข้อมูลสถานการณ์ฝนในพื้นที่ลุ่มน้ำบางปะกง-ปราจีนบุรี ณ วันที่ 27 กรกฎาคม 2565
(ข้อมูลจากกรมอุตุนิยมวิทยา เวลา 07.00 น.)

ลำดับ	พื้นที่	ปริมาณฝน (มม.)
1	อ.เมือง จ.นครนายก	7.0
2	อ.เมือง จ.สระแก้ว	5.4

หมายเหตุ“ฝน” คือ ฝนวัดปริมาณไม่ได้ (ต่ำกว่า 0.1 มิลลิเมตร), “*” คือ ไม่ได้รับข้อมูล



ภาพเรดาร์ตรวจอากาศ “สถานีสัตหีบ”
ณ วันที่ 27 กรกฎาคม 2565 เวลา 12.00 น.
(ที่มา : กรมอุตุนิยมวิทยา)

สถานการณ์น้ำฝน

<p>WRF-ROMS (ThaiGeo), 24-Hour Precipitation, Thailand Model (3x3 km) 26-Jul-2022 19:00 to 27-Jul-2022 19:00 (Bangkok Time)</p> <p>Version: 04.01.C320505.20220403 Initial date 26-Jul-2022 19:00 (Bangkok Time)</p>	<p>WRF-ROMS (ThaiGeo), 24-Hour Precipitation, Thailand Model (3x3 km) 27-Jul-2022 19:00 to 28-Jul-2022 19:00 (Bangkok Time)</p> <p>Version: 04.01.C320505.20220403 Initial date 26-Jul-2022 19:00 (Bangkok Time)</p>
<p>แผนที่การคาดการณ์น้ำฝนวันที่ 27 ก.ค. 65</p>	<p>แผนที่การคาดการณ์น้ำฝนวันที่ 28 ก.ค. 65</p>
<p>WRF-ROMS (ThaiGeo), 24-Hour Precipitation, Thailand Model (3x3 km) 28-Jul-2022 19:00 to 29-Jul-2022 19:00 (Bangkok Time)</p> <p>Version: 04.01.C320505.20220403 Initial date 26-Jul-2022 19:00 (Bangkok Time)</p>	<p>WRF-ROMS, 24-Hour Precipitation, Southeast Asia Model (9x9 km) 29-Jul-2022 19:00 to 30-Jul-2022 19:00 (Bangkok Time)</p> <p>Version: 04.01.C320505.20220403 Initial date 26-Jul-2022 19:00 (Bangkok Time)</p>
<p>แผนที่การคาดการณ์น้ำฝนวันที่ 29 ก.ค. 65</p>	<p>แผนที่การคาดการณ์น้ำฝนวันที่ 30 ก.ค. 65</p>
<p>WRF-ROMS, 24-Hour Precipitation, Southeast Asia Model (9x9 km) 30-Jul-2022 19:00 to 31-Jul-2022 19:00 (Bangkok Time)</p> <p>Version: 04.01.C320505.20220403 Initial date 26-Jul-2022 19:00 (Bangkok Time)</p>	<p>WRF-ROMS, 24-Hour Precipitation, Southeast Asia Model (9x9 km) 31-Jul-2022 19:00 to 01-Aug-2022 19:00 (Bangkok Time)</p> <p>Version: 04.01.C320505.20220403 Initial date 26-Jul-2022 19:00 (Bangkok Time)</p>
<p>แผนที่การคาดการณ์น้ำฝนวันที่ 31 ก.ค. 65</p>	<p>แผนที่การคาดการณ์น้ำฝนวันที่ 1 ส.ค. 65</p>
<p>ที่มา : www.thaiwater.net</p>	
<p>ผลการคาดการณ์ปริมาณฝนล่วงหน้า</p>	

3) ข้อมูลปริมาณน้ำในลำน้ำ

สถานการณ์น้ำท่า (23 – 27 ก.ค. 65 ที่มา : กรมชลประทาน เวลา 06.00 น.)

สถานี	อำเภอ	จังหวัด	ลุ่มน้ำ	ระดับ	เสาร์	อาทิตย์	จันทร์	อังคาร	พุธ	แนว โน้ม (เพิ่ม/ ลด)
				ตลิ่ง(ม.)	23	24	25	26	27	
				ความจุ ลำน้ำ (ลบ.ม./ วิ.)	ก.ค.	ก.ค.	ก.ค.	ก.ค.	ก.ค.	
Kgt.19A	เกาะ จันทร์	ชลบุรี	บางปะกง	4.8	2.00	1.96	1.97	2.03	1.98	ลดลง
				83.95	6.55	5.95	6.10	7.00	6.25	
Kgt.30	เทศบาล เมือง	ฉะเชิงเทรา	บางปะกง	1.70	-0.08	-0.14	0.01	0.25	0.31	เพิ่มขึ้น
				-	*	*	*	*	*	
Ny.1B	เมือง	นครนายก	บางปะกง	8.81	5.09	4.80	4.84	4.71	4.86	เพิ่มขึ้น
				263.90	26.70	18.00	19.20	16.20	19.80	
Ny.3	บ้านนา	นครนายก	บางปะกง	6.26	4.13	4.10	4.09	4.10	4.15	เพิ่มขึ้น
				76.40	6.20	5.00	4.70	5.00	7.00	
Ny.4	เมือง	ปราจีนบุรี	บางปะกง	3.34	0.70	0.60	0.40	0.40	0.40	ทรงตัว
				185.00	4.00	3.00	1.50	1.50	1.50	
Ny.7	เมือง	นครนายก	บางปะกง	6.56	4.50	4.50	4.61	4.64	4.74	เพิ่มขึ้น
				-	*	*	*	*	*	
Kgt.1	เมือง	ปราจีนบุรี	ปราจีนบุรี	4.13	1.27	1.09	1.03	1.08	1.01	ลดลง
				774.00	*	*	*	*	*	
Kgt.3	กบินทร์ บุรี	ปราจีนบุรี	ปราจีนบุรี	8.79	2.41	2.52	2.23	1.91	1.80	ลดลง
				543.90	68.40	72.80	61.20	51.30	48.00	
Kgt.6	ศรีมหา โพธิ	ปราจีนบุรี	ปราจีนบุรี	7.10	1.56	1.55	1.48	1.46	1.37	ลดลง
				-	*	*	*	*	*	
Kgt.9	เขา ฉกรรจ์	สระแก้ว	ปราจีนบุรี	10.00	4.09	3.94	3.96	3.96	3.95	ลดลง
				502.50	23.60	14.60	15.80	15.80	15.20	
Kgt.10	เมือง	สระแก้ว	ปราจีนบุรี	11.00	5.92	5.79	5.75	5.81	5.79	ลดลง
				300.00	22.40	14.60	13.00	15.60	14.60	
Kgt.13A	กบินทร์ บุรี	ปราจีนบุรี	ปราจีนบุรี	16.17	7.82	8.13	7.88	7.78	7.87	เพิ่มขึ้น
				420.20	26.60	35.90	28.40	25.40	28.10	
Kgt.14A	นาดี	ปราจีนบุรี	ปราจีนบุรี	7.06	1.73	1.63	1.51	1.37	1.39	เพิ่มขึ้น
				352.60	0.94	0.77	0.65	0.51	0.53	

หมายเหตุ* ไม่ได้รับข้อมูล

4) สรุป

- สถานการณ์น้ำในลุ่มน้ำบางปะกง อยู่ในภาวะปกติ และระดับน้ำในลำน้ำส่วนใหญ่มีแนวโน้มเพิ่มขึ้น
- สถานการณ์น้ำในลุ่มน้ำปราจีนบุรี อยู่ในภาวะปกติ และระดับน้ำในลำน้ำส่วนใหญ่มีแนวโน้มลดลง