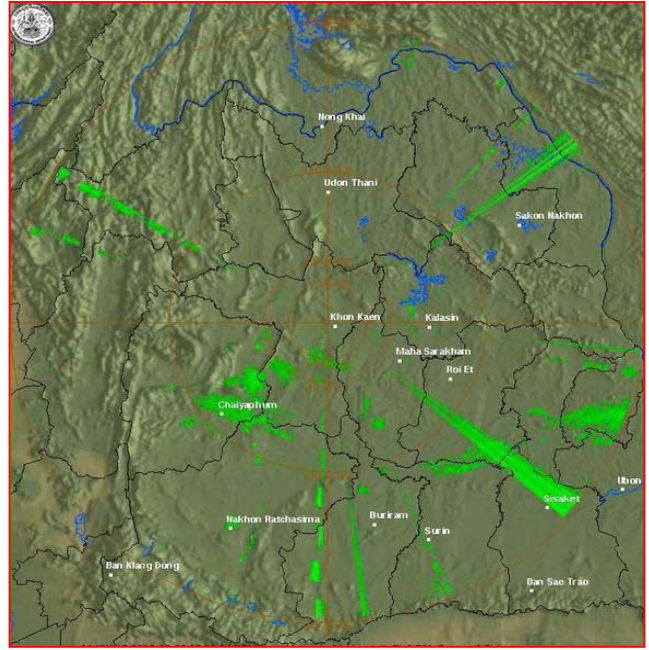


๓. เรดาร์ตรวจอากาศ ณ วันที่ ๙ มีนาคม ๒๕๕๙ (ที่มา: กรมอุตุนิยมวิทยา)



สถานีสุวรรณภูมิ เวลา ๑๔.๓๐ น.



สถานีขอนแก่น เวลา ๑๔.๓๐ น.

จากเรดาร์ตรวจอากาศจะพบว่า มีกลุ่มเมฆฝนกระจายบริเวณภาคกลาง ภาคตะวันออก

๔. สถานการณ์น้ำในอ่างเก็บน้ำขนาดใหญ่ ณ วันที่ ๙ มีนาคม ๒๕๕๙ (ที่มา: กรมชลประทาน)

สภาพน้ำในอ่างเก็บน้ำขนาดใหญ่ ปริมาณน้ำในอ่างฯ ๓๕,๙๘๒ ล้าน ลบ.ม. คิดเป็นร้อยละ ๕๑ (ปริมาณน้ำใช้การได้ ๑๒,๔๗๙ ล้าน ลบ.ม. คิดเป็นร้อยละ ๒๗) ปริมาณน้ำในอ่างฯ เทียบกับปี ๒๕๕๘ (๔๐,๖๘๘ ล้าน ลบ.ม. คิดเป็นร้อยละ ๕๘) น้อยกว่าปี ๒๕๕๘ จำนวน ๔,๗๐๖ ล้าน ลบ.ม. ปริมาณน้ำไหลลงอ่างฯ จำนวน ๑๑.๓๖ ล้าน ลบ.ม. ปริมาณน้ำระบายจำนวน ๕๙.๔๖ ล้าน ลบ.ม. สามารถรับน้ำได้อีก ๓๔,๓๘๘ ล้าน ลบ.ม. ในช่วงฤดูแล้งตั้งแต่ ๑ พฤศจิกายน ๒๕๕๘ ถึงปัจจุบัน ปริมาณน้ำไหลลงอ่างฯ สะสม จำนวน ๓,๒๔๓ ล้าน ลบ.ม. ปริมาณน้ำระบายสะสม จำนวน ๖,๙๔๗ ล้าน ลบ.ม.

อ่างเก็บน้ำ	ปริมาณน้ำในอ่าง		ปริมาณน้ำใช้การได้		ปริมาณน้ำไหลลงอ่าง		ปริมาณน้ำระบาย		ปริมาณน้ำรับได้อีก (ล้าน ม. ^๓) (ความจุที่ รนส.- ปริมาณน้ำปัจจุบัน)
	ปริมาณ (ล้าน ม. ^๓)	% น้ำเก็บกัก	ปริมาณ (ล้าน ม. ^๓)	% น้ำใช้การ	วันนี้ (ล้าน ม. ^๓)	เมื่อวาน (ล้าน ม. ^๓)	วันนี้ (ล้าน ม. ^๓)	เมื่อวาน (ล้าน ม. ^๓)	
๑.ภูมิพล	๔,๕๖๕	๓๔	๓๖๕	๘	๐.๖๐	๐.๐๐	๕.๐๐	๕.๐๐	๘,๘๙๗
๒.สิริกิติ์	๔,๒๔๑	๔๕	๑,๓๙๑	๒๑	๒.๕๓	๒.๓๕	๑๐.๑๗	๑๐.๐๐	๖,๓๙๙
๓.จุฬาภรณ์	๖๐	๓๗	๒๓	๑๘	๐.๐๒	๐.๐๒	๐.๐๐	๐.๐๐	๑๔๗
๔.อุบลรัตน์	๖๒๙	๒๖	๔๘	๓	๑.๕๘	๐.๐๐	๐.๕๑	๐.๕๑	๑,๘๐๒
๕.ลำปาว	๕๖๘	๒๙	๔๖๘	๒๕	๐.๐๐	๐.๐๐	๕.๒๔	๕.๒๓	๑,๘๘๒
๖.สิรินธร	๑,๑๒๕	๕๗	๒๙๔	๒๖	๐.๐๐	๐.๐๐	๐.๘๘	๐.๐๐	๘๔๑
๗.ป่าสักชลสิทธิ์	๓๖๘	๓๘	๓๖๕	๓๘	๐.๐๐	๐.๐๐	๑.๗๕	๑.๗๖	๕๙๒
๘.ศรีนครินทร์	๑๒,๓๙๕	๗๐	๒,๑๓๐	๒๘	๑.๙๔	๓.๐๓	๗.๙๘	๗.๐๐	๖,๔๕๕
๙.วีรลพการณ	๔,๕๔๗	๕๑	๑,๕๓๕	๒๖	๐.๙๐	๐.๐๐	๑๐.๒๙	๙.๐๗	๖,๔๕๓
๑๐.ขุนด่านปราการชล	๑๐๐	๔๕	๙๖	๔๔	๐.๐๑	๐.๐๒	๑.๗๔	๑.๗๒	๑๒๖
๑๑.รัชชประภา	๔,๓๙๖	๗๘	๓,๐๔๔	๗๑	๑.๓๖	๑.๑๓	๕.๔๐	๓.๖๑	๒,๒๒๔
๑๒.บางกลาง	๙๗๔	๖๗	๗๑๔	๖๐	๑.๗๕	๒.๑๘	๓.๓๓	๓.๓๓	๗๐๐

๕. สถานการณ์น้ำในประเทศ ณ วันที่ ๕ - ๙ มีนาคม ๒๕๕๙ (ที่มา: กรมชลประทาน)

สถานี	แม่น้ำ	อำเภอ	จังหวัด	ระดับ ตลิ่ง (ม.รทก.)	ระดับน้ำ (ม.รทก.)					แนวโน้ม
					เสาร์	อาทิตย์	จันทร์	อังคาร	พุธ	
					๕ มี.ค.	๖ มี.ค.	๗ มี.ค.	๘ มี.ค.	๙ มี.ค.	
P.๑	ปิง	เมือง	เชียงใหม่	๓.๗๐	๐.๖๘	๑.๐๐	๐.๘๘	๐.๗๘	๐.๗๔	ลดลง
W.๑C	วัง	เมือง	ลำปาง	๕.๒๐	-๐.๗๖	-๐.๖๓	-๐.๒๘	-๐.๐๒	๐.๐๙	เพิ่มขึ้น
Y.๔	ยม	เมือง	สุโขทัย	๗.๔๕	-๐.๐๗	-๐.๐๑	๐.๐๙	๐.๑๕	***	***
N.๖๗	น่าน	ชุมแสง	นครสวรรค์	๒๘.๓๐	๑๘.๗๔	๑๘.๗๓	๑๘.๗๒	๑๗.๗๔	๑๘.๗๓	เพิ่มขึ้น
C.๑๓	เจ้าพระยา	สรรพยา	ชัยนาท	๑๖.๓๔	๑๔.๕๐	๑๔.๔๗	๑๔.๔๕	๑๔.๔๓	๑๔.๕๑	เพิ่มขึ้น
M.๖A	มูล	สตึก	บุรีรัมย์	๕.๔๐	๐.๔๙	๐.๔๙	๐.๔๙	๐.๔๙	๐.๔๘	ลดลง
M.๗	มูล	เมือง	อุบลราชธานี	๗.๐๐	๑.๖๙	๑.๖๙	๑.๗๓	๑.๗๐	๑.๖๒	ลดลง
M.๑๙๑	ลำตะคอง	เมือง	นครราชสีมา	๓.๐๐	๐.๔๓	๐.๔๖	๐.๔๖	๐.๖๗	๐.๖๗	ทรงตัว
M.๑๕๙	ลำชี	จอมพระ	สุรินทร์	๑๑.๓๐	๒.๐๖	๒.๐๕	๒.๐๕	๒.๐๕	๒.๐๔	ลดลง
M.๙๕	ลำเสียวใหญ่	สุวรรณภูมิ	ร้อยเอ็ด	๓.๒๐	๑.๗๓	๑.๗๒	๑.๗๐	๑.๖๙	๑.๖๘	ลดลง
X.๖๔	คลองท่าชะ	ท่าชะ	ชุมพร	๑๗.๑๓	๗.๗๒	๗.๗๒	๗.๗๐	๗.๗๐	๗.๗๐	ทรงตัว
X.๑๔๙	คลองกลาย	นบพิตำ	นครศรีธรรมราช	๓๓.๙๖	๒๙.๐๙	๒๙.๐๗	๒๙.๐๗	๒๙.๐๖	๒๙.๐๕	ลดลง
X.๒๗๔	แม่น้ำโก-ลก	แว้ง	นราธิวาส	๒๒.๔๐	๑๘.๖๗	๑๘.๖๔	๑๘.๖๕	๑๘.๖๒	๑๘.๖๐	ลดลง
X.๓๗A	แม่น้ำตาปี	พระแสง	สุราษฎร์ธานี	๑๐.๗๖	๔.๘๖	๔.๘๓	๔.๘๑	๔.๘๐	๔.๗๘	ลดลง

*** ยังไม่ได้รับรายงาน

๖. สถานการณ์น้ำในพื้นที่ลุ่มน้ำโขง ณ วันที่ ๙ มีนาคม ๒๕๕๙ (ที่มา: MRC : Mekong River Commission)

สถานี	ระดับตลิ่ง (เมตร)	ระดับน้ำ (เมตร)	ต่ำกว่าระดับตลิ่ง (เมตร)	แนวโน้ม
อ.เชียงแสน จ.เชียงราย	๑๑.๘๐	๒.๒๓	๙.๕๗	เพิ่มขึ้น
อ.เชียงคาน จ.เลย	๑๗.๔๐	๓.๘๒	๑๓.๕๘	เพิ่มขึ้น
อ.เมือง จ.หนองคาย	๑๒.๒๐	๑.๔๘	๑๐.๗๒	ลดลง
อ.เมือง จ.นครพนม	๑๒.๗๐	๑.๗๔	๑๐.๙๖	ทรงตัว
อ.เมือง จ.มุกดาหาร	๑๒.๘๐	๒.๑๐	๑๐.๗๐	เพิ่มขึ้น
อ.โขงเจียม จ.อุบลราชธานี	๑๕.๕๐	-	-	-

๖. สถานการณ์เตือนภัย Early Warning ณ วันที่ ๙ มีนาคม ๒๕๕๙ (ที่มา: สำนักวิจัย พัฒนาและอุทกวิทยา กรมทรัพยากรน้ำ) [เวลา ๐๘.๐๐ น. - ๑๕.๐๐ น.(วันนี้)]

การแจ้งเตือน	สถานี	การแจ้งเตือน
เตือนสีแดง (อพยพ)	-	-
เตือนสีเหลือง (เตือนภัย)	-	-
เตือนสีเขียว (เฝ้าระวัง)	-	-

*ได้รับข้อมูลจากทาง Social Media โดยโปรแกรม Line ศูนย์อุทกภัย ทน.

๗. เหตุการณ์วิกฤตน้ำปัจจุบัน ณ วันที่ ๙ มีนาคม ๒๕๕๙ [เวลา ๐๘.๐๐ น. - ๑๕.๐๐ น.(วันนี้)]

ไม่มีเหตุการณ์วิกฤตน้ำ

๘. สถานการณ์ภัยแล้ง ณ วันที่ ๙ มีนาคม ๒๕๕๙ (ที่มา : กรมป้องกันและบรรเทาสาธารณภัย)

จังหวัดที่ประกาศเขตการให้ความช่วยเหลือผู้ประสบภัยพิบัติกรณีฉุกเฉิน (ภัยแล้ง) จำนวน ๑๘ จังหวัด ๙๒ อำเภอ ๔๕๕ ตำบล ๓,๙๗๕ ปัจจุบันยังคงเหลือมีการประกาศเขตฯ (ภัยแล้ง) จำนวน ๑๔ จังหวัด ๕๘ อำเภอ ๒๗๖ ตำบล ๒,๓๖๑ หมู่บ้าน

ที่	จังหวัด	อำเภอ	ตำบล	หมู่บ้าน	รายชื่ออำเภอที่ประกาศเขตภัยพิบัติฯ
๑	เชียงใหม่	๓	๕	๒๒	ดอยเต่า สันกำแพง แม่ริม
๒	อุตรดิตถ์	๒	๑๑	๑๐๒	เมืองอุตรดิตถ์ ท่าปลา
๓	พะเยา	๖	๓๐	๒๐๑	เมืองพะเยา ดอกคำใต้ แม่ใจ จุน ภูกามยาว เชียงคำ
๔	สุโขทัย	๘	๔๐	๒๘๖	สวรรคโลก ศรีนคร ศรีสำโรง ศรีสันตลักษ์ เมือง ศิริมาศทุ่งเสลี่ยม บ้านด่านลานหอย
๕	นครสวรรค์	๒	๒	๑๙	เมือง ชุมแสง
๖	นครราชสีมา	๑๐	๖๒	๖๕๙	ขามสะแกแสง คง บัวลาย แก้มสนามนาง โนนไทย ด่านขุนทด โนนสูง เทพารักษ์ พระทองคำ บัวใหญ่
๗	นครพนม	๒	๖	๕๔	นาหว้า โพนสวรรค์
๘	มหาสารคาม	๔	๒๗	๓๑๑	กันทรวิชัย โกสุมพิสัย ชื่นชม เชียงยืน
๙	บุรีรัมย์	๓	๗	๓๒	เมือง พลับพลาชัย ห้วยราช
๑๐	กาญจนบุรี	๒	๖	๔๗	ห้วยกระเจา ท่าม่วง
๑๑	เพชรบุรี	๒	๒	๑๐	ชะอำ แก่งกระจาน
๑๒	สระแก้ว	๔	๒๘	๒๔๖	โคกสูง วัฒนานคร ตาพระยา อรัญประเทศ
๑๓	จันทบุรี	๙	๔๙	๓๖๕	มะขาม โป่งน้ำร้อน สอยดาว แก่งหางแมว ชลุม นายายอาม เมือง เขาคิชฌกูฏ ท่าใหม่ เกาะสีชัง
๑๔	ชลบุรี	๑	๑	๗	เกาะสีชัง
รวม ๑๔ จังหวัด		๕๘	๒๗๖	๒,๓๖๑	

๙. การคาดหมายลักษณะอากาศ ๗ วันข้างหน้า (ระหว่างวันที่ ๙ - ๑๕ มีนาคม ๒๕๕๙)

ในช่วงวันที่ ๑๐-๑๒ มี.ค. บริเวณความกดอากาศสูงกำลังแรงจากประเทศจีนจะแผ่ลงมาปกคลุมภาคตะวันออกเฉียงเหนือ ในขณะที่ความกดอากาศต่ำเนื่องจากความร้อนปกคลุมประเทศไทยตอนบนทำให้บริเวณดังกล่าวมีอากาศร้อนถึงร้อนจัด โดยทั่วไป ลักษณะเช่นนี้ทำให้เกิดพายุฤดูร้อนในภาคตะวันออกเฉียงเหนือ ภาคกลาง และภาคตะวันออก โดยมีฝนฟ้าคะนอง ลมกระโชกแรงและลูกเห็บตกบางพื้นที่ในระยะแรก หลังจากนั้นภาคตะวันออกเฉียงเหนือ อุณหภูมิจะลดลง ๕-๗ องศาเซลเซียส

ส่วนในช่วงวันที่ ๑๓-๑๕ มี.ค. บริเวณความกดอากาศสูงที่ปกคลุมภาคตะวันออกเฉียงเหนือมีกำลังอ่อนลง ลักษณะเช่นนี้ทำให้บริเวณดังกล่าวจะมีอุณหภูมิสูงขึ้นกับมีอากาศร้อนถึงร้อนจัดในตอนกลางวัน

จึงเรียนมาเพื่อโปรดทราบ

นายสุพจน์ โตวิจักษณ์ชัยกุล
อธิบดีกรมทรัพยากรน้ำ