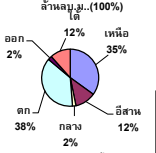


รายงานสรุปสภาพน้ำในอ่างเก็บน้ำขนาดใหญ่และขนาดกลาง

รายงานสถานการณ์ ณ. วันที่ 1 สิงหาคม 2565

ปริมาณน้ำรวมทั่วประเทศ 70,921 ล้าน ลบ.ม. (100%)



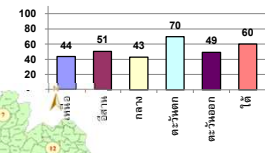
เปรียบเทียบปริมาณน้ำรวมทั่วประเทศปีปัจจุบัน ปี 64 และ 63

วันที่ 1 สิงหาคม 2565 เท่ากับ 40,022 ล้าน ลบ.ม. หรือ เท่ากับ 56%
 วันที่ 1 สิงหาคม 2564 เท่ากับ 35,023 ล้าน ลบ.ม. หรือ เท่ากับ 49%

ปริมาณน้ำในอ่างที่ใช้การได้ในสัปดาห์นี้ + มากกว่า / - น้อยกว่า สัปดาห์ก่อน 302.02 ล้าน ลบ.ม.

สรุปสถานการณ์ปริมาณน้ำในอ่างเก็บน้ำใช้ในทุกกิจกรรมทั่วประเทศ มากกว่า ปริมาณน้ำที่ไหลเข้าอ่าง เมื่อเทียบกับสัปดาห์ที่ผ่านมา ควรใช้น้ำอย่างระมัดระวัง

% ปริมาณน้ำรวมแต่ละภาคปัจจุบัน



สรุปสถานการณ์ปริมาณน้ำในอ่าง	
คงที่	3 อ่าง
ลดลง	8 อ่าง
เพิ่มขึ้น	28 อ่าง

ภาค	สถานการณ์ปริมาณน้ำในอ่าง				ปริมาณน้ำเปลี่ยนแปลง (ล้าน ม.³)	สถานะ
	ลดลง (แห่ง)	คงที่ (แห่ง)	เพิ่มขึ้น (แห่ง)	รวม (แห่ง)		
ภาคเหนือ	1	1	6	8	185.00	ปริมาณน้ำในอ่างเก็บน้ำเพิ่มขึ้น
ภาคตะวันออกเฉียงเหนือ	3	1	8	12	35.00	ปริมาณน้ำในอ่างเก็บน้ำเพิ่มขึ้น
ภาคกลาง	1	1	1	3	56.00	ปริมาณน้ำในอ่างเก็บน้ำเพิ่มขึ้น
ภาคตะวันตก	1	-	1	2	-23.00	ปริมาณน้ำในอ่างเก็บน้ำลดลง
ภาคตะวันออก	1	-	9	10	34.02	ปริมาณน้ำในอ่างเก็บน้ำเพิ่มขึ้น
ภาคใต้	1	-	3	4	15.00	ปริมาณน้ำในอ่างเก็บน้ำเพิ่มขึ้น
รวมทั้งประเทศ	8	3	28	39	302.02	ปริมาณน้ำในอ่างเก็บน้ำเพิ่มขึ้น

ภาค อ่างเก็บน้ำ ชื่อ	ความจุ ที่ รอก. (ล้าน ม.³)	ปริมาณน้ำ ที่ใช้งาน ไม่ได้ (ล้าน ม.³)	ใช้การ ได้จริง (ล้าน ม.³)	ปริมาณน้ำรวม วันที่ 1 สิงหาคม 2564		ปัจจุบัน วันที่ 1 สิงหาคม 2565				สัปดาห์ก่อน วันที่ 26 กรกฎาคม 2565				ปริมาณน้ำ + เพิ่มขึ้น - ลดลง (ล้าน ม.³)	สถานการณ์ ปริมาณน้ำ ในอ่าง
				%	%	ปริมาณน้ำรวม		ปริมาณน้ำใช้การได้จริง		ปริมาณน้ำรวม		ปริมาณน้ำใช้การได้จริง			
						ปริมาณน้ำ (ล้าน ม.³)	%	ปริมาณน้ำ (ล้าน ม.³)	%	ปริมาณน้ำ (ล้าน ม.³)	%	ปริมาณน้ำ (ล้าน ม.³)	%		
ภาคเหนือ (7)															
1 ภูมิพล (2) ลาก	13,462	3,800	9,662	4,371	32%	5,777	43%	1,977	20%	5,698	42%	1,898	20%	79.00	เพิ่มขึ้น
2 สิริกิติ์ (2) ลุดดิสต์	9,510	2,850	6,660	3,315	35%	4,084	43%	1,234	19%	4,025	42%	1,175	18%	59.00	เพิ่มขึ้น
3 แมจิด เชียงใหม่	265	12	253	93	35%	160	60%	148	58%	157	59%	145	57%	3.00	เพิ่มขึ้น
4 แมกวง เชียงใหม่	263	14	249	42	16%	99	38%	85	34%	97	37%	83	33%	2.00	เพิ่มขึ้น
5 กัวลม ลำปาง	106	3	103	44	42%	72	68%	69	67%	71	67%	68	66%	1.00	เพิ่มขึ้น
6 กัวลนา ลำปาง	170	6	164	52	31%	139	82%	133	81%	158	93%	152	93%	-19.00	ลดลง
7 แควน้อย พิษณุโลก	939	43	896	257	27%	428	46%	385	43%	401	43%	358	40%	27.00	เพิ่มขึ้น
แมมอก	110	16	94	46	42%	49	45%	33	35%	49	45%	33	35%	-	คงที่
รวมภาคเหนือ 34.85%	24,825	6,744	18,081	8,220	33%	10,808	44%	4,064	22%	10,657	43%	3,879	21%	185.00	เพิ่มขึ้น
ภาคตะวันออกเฉียงเหนือ (12)															
8 ห้วยหลวง อุดรธานี	136	7	129	49	36%	50	37%	43	33%	50	37%	43	33%	-	คงที่
9 น่าน สกลนคร	520	45	475	231	44%	277	53%	232	49%	281	54%	236	50%	-4.00	ลดลง
10 น่าน (2) สกลนคร	165	8	157	56	34%	65	39%	57	36%	61	37%	53	34%	4.00	เพิ่มขึ้น
11 จันทบุรี (2) นนทบุรี	164	37	127	110	67%	97	59%	60	47%	96	59%	59	46%	1.00	เพิ่มขึ้น
12 อุบลรัตน์ (2) ขอนแก่น	2,431	581	1,850	812	33%	1,002	41%	421	23%	1,011	42%	430	23%	-9.00	ลดลง
13 ลำปาว กาฬสินธุ์	1,980	100	1,880	743	38%	976	49%	876	47%	946	48%	846	45%	30.00	เพิ่มขึ้น
14 ลำตะคอง นครราชสีมา	314	22	292	202	64%	176	56%	154	53%	175	56%	153	52%	1.00	เพิ่มขึ้น
15 ลำพระเพลิง นครราชสีมา	155	1	154	86	55%	101	65%	100	65%	98	63%	97	63%	3.00	เพิ่มขึ้น
16 มูลขาม นครราชสีมา	141	7	134	95	67%	90	64%	83	62%	89	63%	82	61%	1.00	เพิ่มขึ้น
17 ลำแซะ นครราชสีมา	275	7	268	153	56%	177	64%	170	63%	176	64%	169	63%	1.00	เพิ่มขึ้น
18 ลำนางรอง บุรีรัมย์	121	3	118	73	60%	92	76%	89	75%	93	77%	90	76%	-1.00	ลดลง
19 สิรินคร (2) อุบลราชธานี	1,966	831	1,135	1,164	59%	1,135	58%	304	27%	1,127	57%	296	26%	8.00	เพิ่มขึ้น
รวมภาคตะวันออกเฉียงเหนือ 11.80%	8,369	1,649	6,720	3,774	45%	4,239	51%	2,589	39%	4,203	50%	2,554	38%	35.00	เพิ่มขึ้น
ภาคกลาง (3)															
20 ป่าสักชลสิทธิ์ ลพบุรี	960	3	957	70	7%	359	37%	356	37%	299	31%	296	31%	60.00	เพิ่มขึ้น
21 ทิวสลา อุทัยธานี	160	17	143	30	19%	75	47%	58	41%	75	47%	58	41%	-	คงที่
22 กระเสียว สุพรรณบุรี	299	99	200	109	36%	171	57%	72	36%	176	59%	77	39%	-5.00	ลดลง
รวมภาคกลาง 1.92%	1,419	119	1,300	209	15%	606	43%	486	34%	549	39%	430	33%	56.00	เพิ่มขึ้น
ภาคตะวันออก (2)															
23 ศรีนครินทร์ (2) กาญจนบุรี	17,745	10,265	7,480	11,694	66%	13,756	78%	3,491	47%	13,795	78%	3,530	47%	-39.00	ลดลง
24 วชิราลงกรณ (2) กาญจนบุรี	8,860	3,012	5,848	5,184	59%	4,841	55%	1,829	31%	4,825	54%	1,813	31%	16.00	เพิ่มขึ้น
รวมภาคตะวันออก 37.51%	26,605	13,277	13,328	16,878	63%	18,597	70%	5,320	40%	18,620	70%	5,343	40%	-23.00	ลดลง
ภาคตะวันออก (6+4)															
25 ชุมตาษา นครนายก	224	5.00	219	83	37%	70	31%	65	30%	67	30%	62	28%	3.00	เพิ่มขึ้น
26 คลองสิียด ฉะเชิงเทรา	420	30.00	390	60	14%	133	32%	103	26%	125	30%	95	24%	8.00	เพิ่มขึ้น
27 บางพระ (3) ชลบุรี	117	12.00	105	40	34%	80	68%	68	65%	78	67%	66	63%	2.00	เพิ่มขึ้น
28 ท้องปลาไหล (3) ระยอง	164	13.75	150	120	73%	129	79%	115	77%	124	76%	110	74%	5.00	เพิ่มขึ้น
29 ประแสร์ (3) ระยอง	295	20.00	275	198	67%	211	72%	191	69%	203	69%	183	67%	8.00	เพิ่มขึ้น
30 มานประชัน (3) ระยอง	17	0.72	16	10	58%	10	63%	10	61%	10	63%	9.66	61%	0.08	เพิ่มขึ้น
31 นนทบุรี (3) ระยอง	21	1.00	20	12	54%	19	89%	18	88%	19	86%	17.51	86%	0.49	เพิ่มขึ้น
32 คลองใหญ่ (3) ระยอง	79	3.00	76	44	55%	55	69%	52	68%	55	70%	52.21	68%	-0.19	ลดลง
33 คลองใหญ่ (3) ระยอง	45	3.00	42	28	62%	34	75%	31	73%	32	71%	29.32	69%	1.63	เพิ่มขึ้น
34 นฤมิตรนครินทร์ ปราจีนบุรี	295	19.00	276	643	218%	87	29%	68	25%	81	27%	62.00	22%	6.00	เพิ่มขึ้น
รวมภาคตะวันออก 2.37%	1,678	107	1,570	1,237	74%	828	49%	721	46%	794	47%	687	44%	34.02	เพิ่มขึ้น
ภาคใต้ (4)															
35 แก่งกระจาน เพชรบุรี	710	65	645	328	46%	374	53%	309	48%	373	53%	308	48%	1.00	เพิ่มขึ้น
36 ปราณบุรี ประจวบคีรีขันธ์	391	18	373	199	51%	233	60%	215	58%	229	59%	211	57%	4.00	เพิ่มขึ้น
37 รัชชประภา (2) สุราษฎร์ธานี	5,639	1,352	4,287	3,402	60%	3,412	61%	2,060	48%	3,398	60%	2,046	48%	14.00	เพิ่มขึ้น
38 บางสาธ (2) ยะลา	1,454	276	1,178	776	53%	924	64%	648	55%	928	64%	652	55%	-4.00	ลดลง
รวมภาคใต้ 11.55%	8,194	1,711	6,483	4,705	57%	4,943	60%	3,232	50%	4,928	60%	3,217	50%	15.00	เพิ่มขึ้น
รวมทั้งประเทศ 100%(38)	71,090	23,607	47,482	35,023	49%	40,022	56%	16,412	35%	30,132	42%	16,110	34%	302.02	เพิ่มขึ้น

หมายเหตุ :

- 1) อ่างเก็บน้ำขนาดใหญ่ หมายถึง อ่างเก็บน้ำที่มีความจุตั้งแต่ 100 ล้าน ลบ.ม. ขึ้นไป
- 2) เป็นอ่างเก็บน้ำอยู่ในความรับผิดชอบของการไฟฟ้าฝ่ายผลิตแห่งประเทศไทย(10) นอกนั้นอยู่ในความรับผิดชอบของกรมชลประทาน(28)
- 3) เป็นอ่างเก็บน้ำขนาดกลางที่มีความสำคัญต่อการลดผลกระทบและการประปาฯ ของลุ่มน้ำชายฝั่งและตะวันออก
- 4) จังหวัดที่มีอ่างเก็บน้ำขนาดใหญ่มีจำนวน 26 จังหวัด ไม่มี 50 จังหวัด
- 5) ที่มา : กรมชลประทาน และการไฟฟ้าฝ่ายผลิตแห่งประเทศไทย

รศ. นพ.ชัชวาลย์ วัฒนศิริกุล

ที่มาข้อมูล : ตารางสรุปสภาพน้ำในอ่างเก็บน้ำขนาดใหญ่ทั่วประเทศ และตารางสรุปสภาพน้ำในอ่างเก็บน้ำภาคตะวันออกเฉียงเหนือ กรมชลประทาน



ลำดับของเขื่อนตามความจุ

- 1.ศรีนครินทร์ 2.ภูมิพล 3.สิริกิติ์ 4.วชิราลงกรณ 5.รัชชประภา
- 6.อุบลรัตน์ 7.สิรินธร 8.บางาง 9.ลำปาง 10.ป่าสัก

ลำดับของเขื่อนตามปริมาณน้ำใช้การได้

- 1.ภูมิพล 2.ศรีนครินทร์ 3.สิริกิติ์ 4.วชิราลงกรณ 5.รัชชประภา
- 6.ลำปาง 7.อุบลรัตน์ 8.บางาง 9.สิรินธร 10.ป่าสัก