

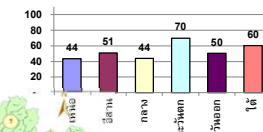
รายงานสรุปสภาพน้ำในอ่างเก็บน้ำขนาดใหญ่และขนาดกลาง

รายงานสถานการณ์ ณ วันที่ 2 สิงหาคม 2565



ปริมาณน้ำในอ่างที่ใช้การได้ในสัดส่วนที่ + มากกว่า / - น้อยกว่า สัปดาห์ก่อน 377.69 ล้าน ลบ.ม.

% ปริมาณน้ำรวมและค่าปัจจุบัน



สรุปสถานการณ์ปริมาณน้ำในอ่างเก็บน้ำที่ใช้ในทุกกิจกรรมทั่วประเทศ มากกว่า ปริมาณน้ำที่ในอ่างเก็บน้ำ เนื่องจาก เชื้อแบคทีเรียในอ่างเก็บน้ำที่ผ่านมา การใช้น้ำอย่างระมัดระวัง

เปลี่ยนแปลงปริมาณน้ำรวมของประเทศ ปัจจุบัน ณ 0.64 และ 0.53

วันที่ 2 สิงหาคม 2565 เท่ากับ 40,096 ล้าน ลบ.ม. หรือ เท่ากับ

56%

วันที่ 2 สิงหาคม 2564 เท่ากับ

35,250 ล้าน ลบ.ม. หรือ เท่ากับ

50%

ภาค	สถานการณ์ปริมาณน้ำในอ่าง				ปริมาณน้ำเปลี่ยนแปลง (ล้าน ม.³)	สถานะ
	ลดลง (แห่ง)	คงที่ (แห่ง)	เพิ่มขึ้น (แห่ง)	รวม (แห่ง)		
ภาคเหนือ	1	1	6	8	217.00	ปริมาณน้ำในอ่างเก็บน้ำเพิ่มขึ้น
ภาคตะวันออกเฉียงเหนือ	3	1	8	12	54.00	ปริมาณน้ำในอ่างเก็บน้ำเพิ่มขึ้น
ภาคกลาง	1	-	2	3	72.00	ปริมาณน้ำในอ่างเก็บน้ำเพิ่มขึ้น
ภาคตะวันตก	1	-	1	2	-24.00	ปริมาณน้ำในอ่างเก็บน้ำลดลง
ภาคตะวันออก	-	1	9	10	51.69	ปริมาณน้ำในอ่างเก็บน้ำเพิ่มขึ้น
ภาคใต้	1	-	3	4	7.00	ปริมาณน้ำในอ่างเก็บน้ำเพิ่มขึ้น
รวมทั้งประเทศ	7	3	29	39	377.69	ปริมาณน้ำในอ่างเก็บน้ำเพิ่มขึ้น



สรุปสถานการณ์ปริมาณน้ำในอ่างฯ

คงที่	3	อ่าง
ลดลง	7	อ่าง
เพิ่มขึ้น	29	อ่าง

ภาค	อ่างเก็บน้ำ ชื่อ	ความจุที่ (ล้าน ม.³)	ปริมาณน้ำที่ใช้งานไม่ได้ (ล้าน ม.³)	ใช้การได้จริง (ล้าน ม.³)	ปริมาณน้ำรวม วันที่ 2 สิงหาคม 2564		ปัจจุบัน วันที่ 2 สิงหาคม 2565				สัปดาห์ก่อน วันที่ 27 กรกฎาคม 2565				ปริมาณน้ำ + เพิ่มขึ้น (ล้าน ม.³)	สถานการณ์ ปริมาณน้ำในอ่าง
					ปริมาณน้ำรวม (ล้าน ม.³)	%	ปริมาณน้ำรวม (ล้าน ม.³)	%	ปริมาณน้ำรวม (ล้าน ม.³)	%	ปริมาณน้ำรวม (ล้าน ม.³)	%				
ภาคเหนือ (7)																
1	ภูมิพล (2) ตาก	13,462	3,800	9,662	4,382	33%	5,788	43%	1,988	21%	5,698	42%	1,898	20%	90.00	เพิ่มขึ้น
2	สิริกิติ์ (2) อุตรดิตถ์	9,510	2,850	6,660	3,336	35%	4,104	43%	1,254	19%	4,025	42%	1,175	18%	79.00	เพิ่มขึ้น
3	แม่จิด เชียงใหม่	265	12	253	93	35%	161	61%	149	59%	157	59%	145	57%	4.00	เพิ่มขึ้น
4	แม่กว้ง เชียงใหม่	263	14	249	42	16%	99	38%	85	34%	97	37%	83	33%	2.00	เพิ่มขึ้น
5	กิ่วลม ลำปาง	106	3	103	43	41%	73	69%	70	68%	71	67%	68	66%	2.00	เพิ่มขึ้น
6	กิ่วดอกหมาก ลำปาง	170	6	164	53	31%	136	80%	130	79%	158	93%	152	93%	-22.00	ลดลง
7	แควน้อย พะเยาโลก	939	43	896	261	28%	430	46%	387	43%	401	43%	358	40%	29.00	เพิ่มขึ้น
	แม่แมก	110	16	94	45	41%	49	45%	33	35%	49	45%	33	35%	-	คงที่
รวมภาคเหนือ 34.85%		24,825	6,744	18,081	8,254	33%	10,840	44%	4,096	23%	10,657	43%	3,879	21%	217.00	เพิ่มขึ้น
ภาคตะวันออกเฉียงเหนือ (12)																
8	ห้วยหลวง อุดรธานี	136	7	129	48	35%	50	37%	43	33%	50	37%	43	33%	-	คงที่
9	น้ำจืด สกลนคร	520	45	475	231	44%	279	54%	234	49%	281	54%	236	50%	-2.00	ลดลง
10	น้ำพอง (2) สกลนคร	165	8	157	56	34%	66	40%	58	37%	61	37%	53	34%	5.00	เพิ่มขึ้น
11	จำปาศักดิ์ (2) ชัยภูมิ	164	37	127	109	66%	97	59%	60	47%	96	59%	59	46%	1.00	เพิ่มขึ้น
12	อุบลรัตน์ (2) ขอนแก่น	2,431	581	1,850	808	33%	998	41%	417	23%	1,011	42%	430	23%	-13.00	ลดลง
13	ลำปาว กาฬสินธุ์	1,980	100	1,880	742	37%	990	50%	890	47%	946	48%	846	45%	44.00	เพิ่มขึ้น
14	ลำโดง นครราชสีมา	314	22	292	201	64%	177	56%	155	53%	175	56%	153	52%	2.00	เพิ่มขึ้น
15	ลำพระเพลิง นครราชสีมา	155	1	154	85	55%	101	65%	100	65%	98	63%	97	63%	3.00	เพิ่มขึ้น
16	มูลขาม นครราชสีมา	141	7	134	95	67%	91	65%	84	63%	89	63%	82	61%	2.00	เพิ่มขึ้น
17	ลำทะขัย นครราชสีมา	275	7	268	153	56%	177	64%	170	63%	176	64%	169	63%	1.00	เพิ่มขึ้น
18	ลำยางทอง บุรีรัมย์	121	3	118	73	60%	92	76%	89	75%	93	77%	90	76%	-1.00	ลดลง
19	สิรินธร (2) อุบลราชธานี	1,966	831	1,135	1,164	59%	1,139	58%	308	27%	1,127	57%	296	26%	12.00	เพิ่มขึ้น
รวมภาคตะวันออกเฉียงเหนือ 11.80%		8,369	1,649	6,720	3,765	45%	4,257	51%	2,608	39%	4,203	50%	2,554	38%	54.00	เพิ่มขึ้น
ภาคกลาง (3)																
20	ป่าสักชลสิทธิ์ ลพบุรี	960	3	957	70	7%	372	39%	369	39%	299	31%	296	31%	73.00	เพิ่มขึ้น
21	หิมสไลต์ อุทัยธานี	160	17	143	30	19%	76	48%	59	41%	75	47%	58	41%	1.00	เพิ่มขึ้น
22	กระเสียว สุพรรณบุรี	299	99	200	108	36%	173	58%	74	37%	176	59%	77	39%	-3.00	ลดลง
รวมภาคกลาง 1.92%		1,419	119	1,300	209	15%	622	44%	502	35%	549	39%	430	33%	72.00	เพิ่มขึ้น
ภาคตะวันตก (2)																
23	ศรีนครินทร์ (2) กาญจนบุรี	17,745	10,265	7,480	11,739	66%	13,752	77%	3,487	47%	13,795	78%	3,530	47%	-43.00	ลดลง
24	วีรชาลภรณ์ (2) กาญจนบุรี	8,860	3,012	5,848	5,286	60%	4,844	55%	1,832	31%	4,825	54%	1,813	31%	19.00	เพิ่มขึ้น
รวมภาคตะวันตก 37.51%		26,605	13,277	13,328	17,025	64%	18,596	70%	5,319	40%	18,620	70%	5,343	40%	-24.00	ลดลง
ภาคตะวันออก (6+4)																
25	ขุนด่าน นครนายก	224	5.00	219	85	38%	71	32%	66	30%	67	30%	62	28%	4.00	เพิ่มขึ้น
26	คลองลี้คดี ฉะเชิงเทรา	420	30.00	390	61	15%	136	32%	106	27%	125	30%	95	24%	11.00	เพิ่มขึ้น
27	บางพระ (3) ชลบุรี	117	12.00	105	40	34%	83	71%	71	68%	78	67%	66	63%	5.00	เพิ่มขึ้น
28	หนองปลาไหล (3) ระยอง	164	13.75	150	120	73%	134	82%	120	80%	124	76%	110	74%	10.00	เพิ่มขึ้น
29	ประแสร์ (3) ระยอง	295	20.00	275	198	67%	214	73%	194	71%	203	69%	183	67%	11.00	เพิ่มขึ้น
30	มาบประชัน (3) ระยอง	17	0.72	16	10	58%	10	63%	10	61%	10	63%	9.66	61%	0.08	เพิ่มขึ้น
31	หนองฉัตร (3) ระยอง	21	1.00	20	12	55%	20	94%	19	94%	19	86%	17.51	86%	1.61	เพิ่มขึ้น
32	ดอกกรวย (3) ระยอง	79	3.00	76	43	55%	55	70%	52	68%	55	70%	52.21	68%	-	คงที่
33	คลองใหญ่ (3) ระยอง	45	3.00	42	28	61%	35	78%	32	76%	32	71%	29.32	69%	3.00	เพิ่มขึ้น
34	หนองหินหรินดา บำรุงบุรี	295	19.00	276	646	219%	87	29%	68	25%	81	27%	62.00	22%	6.00	เพิ่มขึ้น
รวมภาคตะวันออก 2.37%		1,678	107	1,570	1,243	74%	846	50%	739	47%	794	47%	687	44%	51.69	เพิ่มขึ้น
ภาคใต้ (4)																
35	แก่งกระจาน เพชรบุรี	710	65	645	346	49%	374	53%	309	48%	373	53%	308	48%	1.00	เพิ่มขึ้น
36	ประจวบคีรีขันธ์	391	18	373	200	51%	234	60%	216	58%	229	59%	211	57%	5.00	เพิ่มขึ้น
37	รัชชประภา (2) สระบุรี	5,639	1,352	4,287	3,434	61%	3,410	60%	2,058	48%	3,398	60%	2,046	48%	12.00	เพิ่มขึ้น
38	บางลาง (2) ยะลา	1,454	276	1,178	773	53%	917	63%	641	54%	928	64%	652	55%	-11.00	ลดลง
รวมภาคใต้ 11.55%		8,194	1,711	6,483	4,754	58%	4,934	60%	3,224	50%	4,928	60%	3,217	50%	7.00	เพิ่มขึ้น
รวมทั้งประเทศ 100%(38)		71,090	23,607	47,482	35,250	50%	40,096	56%	16,488	35%	30,132	42%	16,110	34%	377.69	เพิ่มขึ้น

ที่มาข้อมูล : ตารางสรุปสภาพน้ำในอ่างเก็บน้ำขนาดใหญ่ทั่วประเทศ และตารางสรุปสภาพน้ำในอ่างเก็บน้ำภาคตะวันออก กรมชลประทาน

หมายเหตุ :

- 1) อ่างเก็บน้ำขนาดใหญ่ หมายถึง อ่างเก็บน้ำที่มีความจุตั้งแต่ 100 ล้าน ลบ.ม. ขึ้นไป
- 2) เป็นอ่างเก็บน้ำอยู่ในความรับผิดชอบของการไฟฟ้าฝ่ายผลิตแห่งประเทศไทย(10) นอกนั้นอยู่ในความรับผิดชอบของกรมชลประทาน(28)
- 3) เป็นอ่างเก็บน้ำขนาดกลางที่มีความสำคัญต่อการอุปโภคบริโภคและการประปาฯ ของลุ่มน้ำชายฝั่งทะเลตะวันออก
- 4) จังหวัดที่มีอ่างเก็บน้ำขนาดใหญ่มีจำนวน 26 จังหวัด ไม่มี 50 จังหวัด
- 5) ที่มา : กรมชลประทาน และการไฟฟ้าฝ่ายผลิตแห่งประเทศไทย

รท. หมายถึง ระดับที่กักน้ำของอ่าง



- ลำดับของเขื่อนตามความจุ**
- 1.ศรีนครินทร์ 2.ภูมิพล 3.สิริกิติ์ 4.วีรชาลภรณ์ 5.รัชชประภา
 - 6.ลลสรณ์ 7.สิรินธร 8.บางลาง 9.ลำปาว 10.ป่าสัก
- ลำดับของเขื่อนตามปริมาณน้ำใช้การได้**
- 1.ภูมิพล 2.ศรีนครินทร์ 3.สิริกิติ์ 4.วีรชาลภรณ์ 5.รัชชประภา
 - 6.ลำปาว 7.ลลสรณ์ 8.บางลาง 9.สิรินธร 10.ป่าสัก