

# รายงานสถานการณ์น้ำลุ่มน้ำทะเลสาบสงขลา

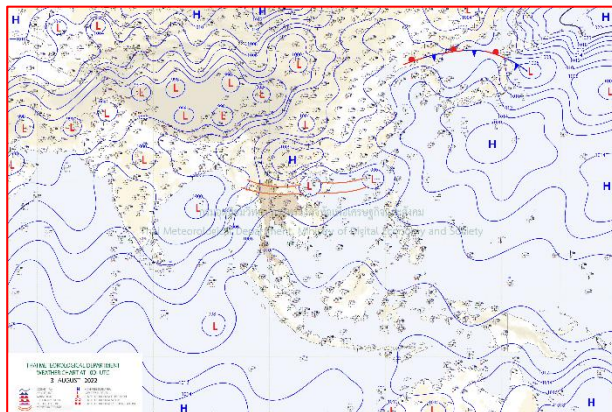
## วันที่ 3 สิงหาคม 2565

### 1. สภาพภูมิอากาศ

ลักษณะอากาศทั่วไป (ที่มา: กรมอุตุนิยมวิทยา) พยากรณ์อากาศ 24 ชั่วโมงข้างหน้า ร่องมรสุมกำลังอ่อนพาดผ่านภาคเหนือตอนบนและภาคตะวันออกเฉียงเหนือตอนบน เข้าสู่หย่อมความกดอากาศต่ำบริเวณประเทศเวียดนามตอนบน ประกอบกับมรสุมตะวันตกเฉียงใต้กำลังค่อนข้างแรงพัดปกคลุมทะเลอันดามัน ประเทศไทย และอ่าวไทย ลักษณะเช่นนี้ทำให้มีฝนตกหนักบางแห่งบริเวณภาคตะวันออกเฉียงเหนือตอนบน ภาคตะวันออก และภาคใต้ ขอให้ประชาชนบริเวณดังกล่าวระวังอันตรายจากฝนตกหนักถึงหนักมากและฝนที่ตกสะสมซึ่งอาจทำให้เกิดน้ำท่วมฉับพลันและน้ำป่าไหลหลาก โดยเฉพาะพื้นที่ลาดเชิงเขาใกล้ทางน้ำไหลผ่านและพื้นที่ลุ่มไว้ด้วย สำหรับคลื่นลมบริเวณทะเลอันดามันและอ่าวไทยตอนบนมีกำลังค่อนข้างแรง ทะเลอันดามันตอนบนมีคลื่นสูง 2-3 เมตร บริเวณที่มีฝนฟ้าคะนองคลื่นสูงมากกว่า 3 เมตร ส่วนทะเลอันดามันตอนล่างและอ่าวไทยมีคลื่นสูง 1-2 เมตร บริเวณที่มีฝนฟ้าคะนองคลื่นสูงมากกว่า 2 เมตร ขอให้ชาวเรือบริเวณทะเลอันดามันและอ่าวไทยเดินเรือด้วยความระมัดระวังและหลีกเลี่ยงการเดินเรือบริเวณที่มีฝนฟ้าคะนอง สำหรับเรือเล็กบริเวณทะเลอันดามันตอนบนควรงดออกจากฝั่งในระยะนี้

สภาพอากาศภาคใต้ (ฝั่งตะวันออก) มีฝนฟ้าคะนองร้อยละ 60 ของพื้นที่ กับมีฝนตกหนักบางแห่ง บริเวณจังหวัดชุมพร สุราษฎร์ธานี นครศรีธรรมราช พัทลุง สงขลา ปัตตานี ยะลา และนราธิวาส อุณหภูมิต่ำสุด 23-25 องศาเซลเซียส อุณหภูมิสูงสุด 32-33 องศาเซลเซียส ลมตะวันตกเฉียงใต้ ความเร็ว 15-35 กม./ชม. ทะเลมีคลื่นสูง 1-2 เมตร บริเวณที่มีฝนฟ้าคะนองคลื่นสูงมากกว่า 2 เมตร

ผลคาดการณ์ปริมาณน้ำฝนล่วงหน้า 1-7 วัน ภาคใต้ (ฝั่งตะวันออก) มีฝนฟ้าคะนองร้อยละ 40-60 ของพื้นที่ตลอดช่วง และมีฝนตกหนักบางแห่ง ในช่วงวันที่ 6 - 9 ส.ค. 65 โดยในช่วงวันที่ 4 - 5 ส.ค. 65 ลมตะวันตกเฉียงใต้ ความเร็ว 15-30 กม./ชม. ทะเลมีคลื่นสูงประมาณ 1 เมตร บริเวณที่มีฝนฟ้าคะนองคลื่นสูงมากกว่า 1 เมตร ส่วนในช่วงวันที่ 6 - 9 ส.ค. 65 ตั้งแต่จังหวัดสุราษฎร์ธานีขึ้นมา ลมตะวันตกเฉียงใต้ ความเร็ว 15-35 กม./ชม. ทะเลมีคลื่นสูง 1-2 เมตร บริเวณที่มีฝนฟ้าคะนองคลื่นสูงมากกว่า 2 เมตร ตั้งแต่จังหวัดนครศรีธรรมราชลงไป ลมตะวันตกเฉียงใต้ ความเร็ว 15-30 กม./ชม. ทะเลมีคลื่นสูงประมาณ 1 เมตร บริเวณที่มีฝนฟ้าคะนองคลื่นสูงมากกว่า 1 เมตร อุณหภูมิต่ำสุด 22-27 องศาเซลเซียส อุณหภูมิสูงสุด 30-36 องศาเซลเซียส



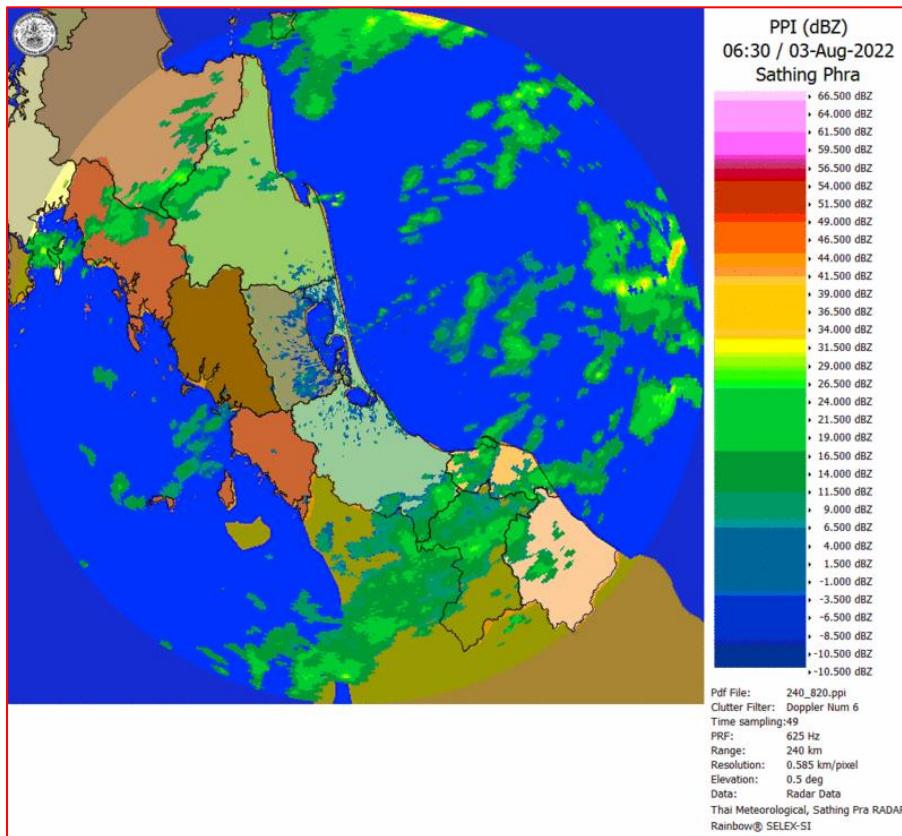
แผนที่อากาศ วันที่ 3 ส.ค. 2565 เวลา 07.00 น.

**สถานการณ์ฝน**

จากข้อมูลสถานการณ์ฝนในพื้นที่ลุ่มน้ำทะเลสาบสงขลา ภาคใต้ (ฝั่งตะวันออก) ของวันที่ 2 สิงหาคม 2565 จากกรมทรัพยากรน้ำ กรมอุตุนิยมวิทยา กรมชลประทาน และสถาบันสารสนเทศทรัพยากรน้ำ (องค์การมหาชน) พบว่า มีปริมาณฝนในพื้นที่ลุ่มน้ำทะเลสาบสงขลา ข้อมูลสถานการณ์ฝนในพื้นที่ลุ่มน้ำทะเลสาบสงขลา ณ วันที่ 2 สิงหาคม 2565 เวลา 07.00 น.

ลุ่มน้ำ	จังหวัด*	ปริมาณฝน 24 ชม.(มม.)
ทะเลสาบ	นครศรีธรรมราช	1.8
สงขลา	พัทลุง สกษ.	27.9
	สงขลา	15.9

หมายเหตุ “ - ” คือ ยังไม่ได้รับรายงาน, \*จังหวัดมีพื้นที่ลุ่มน้ำมากกว่าร้อยละ 50 ขึ้นไป

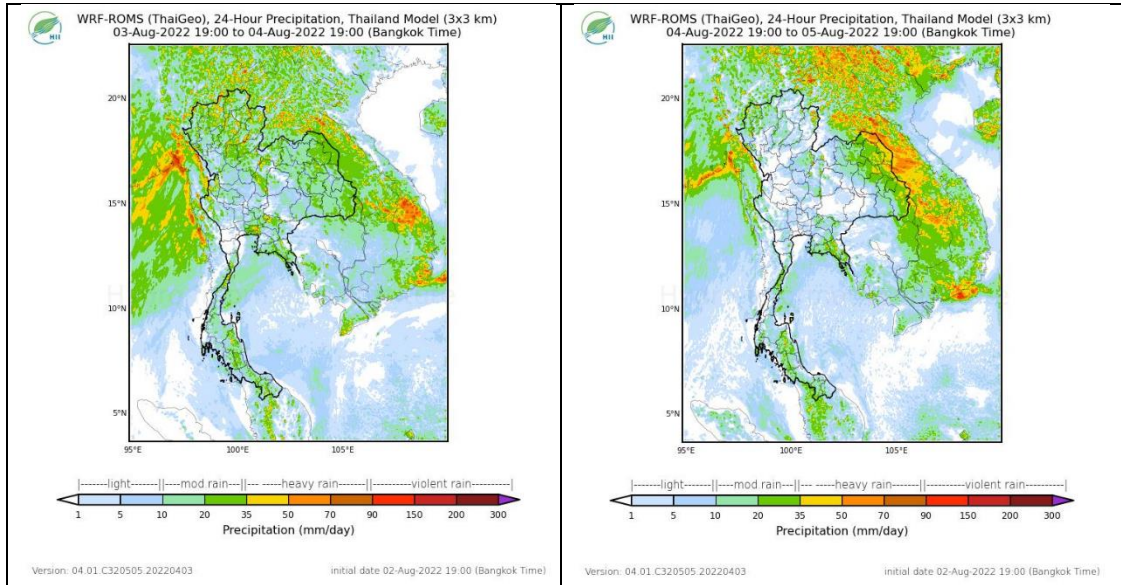


ภาพเรดาร์ตรวจอากาศ “สathingพระ”

ณ วันที่ 3 สิงหาคม 2565 เวลา 13.30 น.

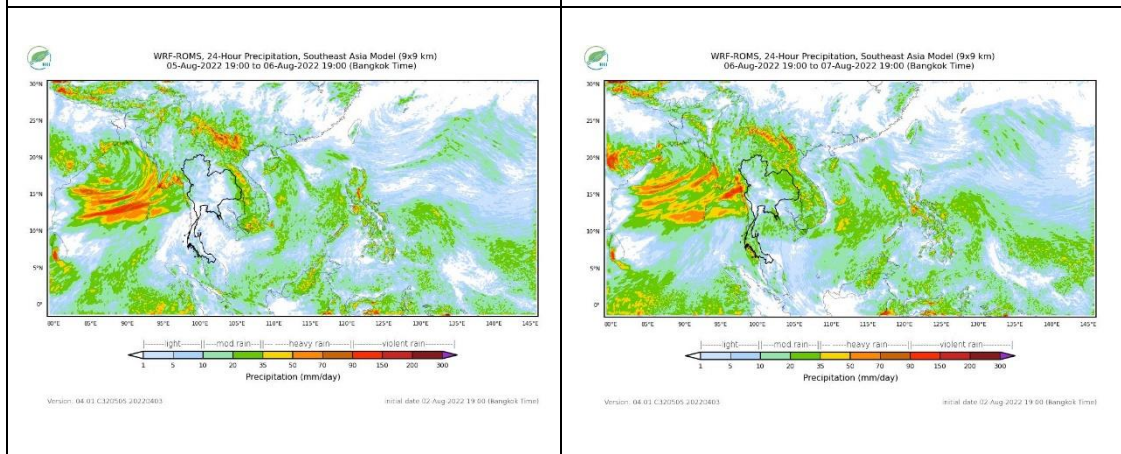
(ที่มา : กรมอุตุนิยมวิทยา <https://weather.tmd.go.th/phs.php>)

### สถานการณ์น้ำฝน (แผนภาพคาดการณ์ฝนล่วงหน้าความละเอียดสูง WRF-ROMS Model)



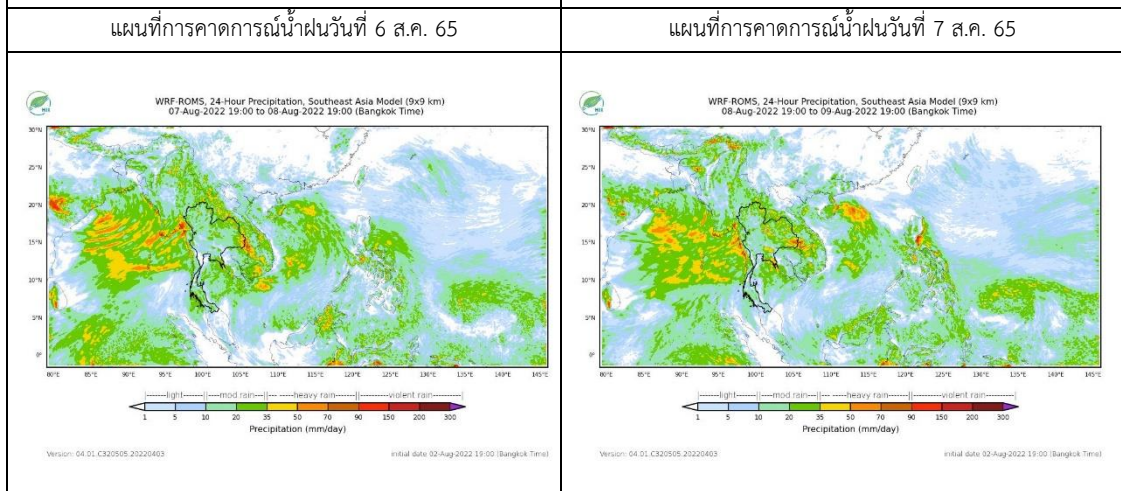
แผนที่การคาดการณ์น้ำฝนวันที่ 4 ส.ค. 65

แผนที่การคาดการณ์น้ำฝนวันที่ 5 ส.ค. 65



แผนที่การคาดการณ์น้ำฝนวันที่ 6 ส.ค. 65

แผนที่การคาดการณ์น้ำฝนวันที่ 7 ส.ค. 65



แผนที่การคาดการณ์น้ำฝนวันที่ 8 ส.ค. 65

แผนที่การคาดการณ์น้ำฝนวันที่ 9 ส.ค. 65

ที่มา : [www.thaiwater.net](http://www.thaiwater.net)

## 2. ข้อมูลปริมาณน้ำในลำน้ำ

สถานการณ์น้ำท่า (30 ก.ค. – 3 ส.ค. 2565 ที่มา: กรมชลประทาน)

สถานี	ลุ่มน้ำ	อำเภอ	จังหวัด	ระดับน้ำ-ม.	เสาร์	อาทิตย์	จันทร์	อังคาร	พุธ	แนวโน้ม (เพิ่ม/ลด)
				ปริมาณน้ำ- ลบ.ม./วิ. (ระดับเตือนภัย)	30 ก.ค.	31 ก.ค.	1 ส.ค.	2 ส.ค.	3 ส.ค.	
X.170	ทะเลสาบสงขลา	ศรีนครินทร์	พัทลุง	25.20	20.87	20.85	20.82	20.89	21.02	เพิ่มขึ้น
				374.00	8.10	7.50	6.60	8.70	13.00	
X.265	ทะเลสาบสงขลา	เมือง	พัทลุง	8.00	6.89	6.87	6.84	6.83	6.87	เพิ่มขึ้น
				-	-	-	-	-	-	
X.44	ทะเลสาบสงขลา	หาดใหญ่	สงขลา	7.40	1.13	0.86	1.01	0.98	0.67	ลดลง
				533.00	41.20	31.80	36.40	35.40	26.10	
X.90	ทะเลสาบสงขลา	คลองหอย โข่ง	สงขลา	9.53	2.77	2.65	2.84	2.64	2.60	ลดลง
				904.60	44.80	40.00	47.60	39.60	38.00	
X.173A	ทะเลสาบสงขลา	สะเดา	สงขลา	16.13	11.58	11.34	11.70	11.17	10.86	ลดลง
				258.60	29.70	26.10	31.50	23.55	18.90	
X.174	ทะเลสาบสงขลา	หาดใหญ่	สงขลา	8.88	4.36	4.65	4.53	4.45	4.67	เพิ่มขึ้น
				212.00	1.80	4.75	3.30	2.50	5.05	



สถานีคลองอู่ตะเภาตอนล่าง - ต.หาดใหญ่ อ.หาดใหญ่ จ.สงขลา

(ลุ่มน้ำทะเลสาบสงขลา)

(หมายเหตุ ที่มา : <http://mekhala.dwr.go.th/cctv/> )

## 3. สรุป

สถานการณ์น้ำในลุ่มน้ำทะเลสาบสงขลาประจำวันที่ 3 สิงหาคม 2565

สถานการณ์น้ำในลำน้ำโดยทั่วไปอยู่ในภาวะปกติ ระดับน้ำในลำน้ำส่วนใหญ่มีแนวโน้มลดลง และเพิ่มขึ้น