

รายงานสรุปสภาพน้ำในอ่างเก็บน้ำขนาดใหญ่และขนาดกลาง

รายงานสถานการณ์ ณ วันที่ 3 สิงหาคม 2565

ปริมาณน้ำรวมทั่วประเทศ 70,921 ล้าน ลบ.ม. (100%)



เปรียบเทียบปริมาณน้ำรวมทั่วประเทศ ปัจจุบัน ปี 64 และ 63

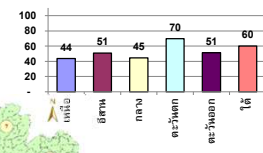
วันที่ 3 สิงหาคม 2565 เท่ากับ 40,144 ล้าน ลบ.ม. หรือ เท่ากับ 56%

วันที่ 3 สิงหาคม 2564 เท่ากับ 35,434 ล้าน ลบ.ม. หรือ เท่ากับ 50%

ปริมาณน้ำในอ่างที่ใช้การได้ในสปีดน้ำดี + มากกว่า / - น้อยกว่า สปีดน้ำก่อน 426.60 ล้าน ลบ.ม.

สรุปสถานการณ์ปริมาณน้ำในอ่างเก็บน้ำที่ใช้ในทุกกิจกรรมทั้งประเทศ มากกว่า ปริมาณน้ำที่ไหลเข้าอ่าง เมื่อเทียบกับสปีดน้ำที่เข้ามา ควรใช้น้ำอย่างระมัดระวัง

% ปริมาณน้ำรวมแต่ละภาคปัจจุบัน



สรุปสถานการณ์ปริมาณน้ำในอ่าง

คงที่	3	อ่าง
ลดลง	6	อ่าง
เพิ่มขึ้น	30	อ่าง

ภาค	สถานการณ์ปริมาณน้ำในอ่าง				ปริมาณน้ำเปลี่ยนแปลง (ล้าน ม.³)	สถานะ
	ลดลง (แห่ง)	คงที่ (แห่ง)	เพิ่มขึ้น (แห่ง)	รวม (แห่ง)		
ภาคเหนือ	1	1	6	8	246.00	ปริมาณน้ำในอ่างเก็บน้ำเพิ่มขึ้น
ภาคตะวันออกเฉียงเหนือ	2	1	9	12	64.00	ปริมาณน้ำในอ่างเก็บน้ำเพิ่มขึ้น
ภาคกลาง	1	-	2	3	84.00	ปริมาณน้ำในอ่างเก็บน้ำเพิ่มขึ้น
ภาคตะวันตก	1	-	1	2	-26.00	ปริมาณน้ำในอ่างเก็บน้ำลดลง
ภาคตะวันออก	-	-	10	10	63.60	ปริมาณน้ำในอ่างเก็บน้ำเพิ่มขึ้น
ภาคใต้	1	1	2	4	-5.00	ปริมาณน้ำในอ่างเก็บน้ำลดลง
รวมทั้งประเทศ	6	3	30	39	426.60	ปริมาณน้ำในอ่างเก็บน้ำเพิ่มขึ้น

ภาค อ่างเก็บน้ำ ชื่อ	ความจ ที่ รอก. (ล้าน ม.³)	ปริมาณน้ำ ที่ใช้งาน ไม่ได้ (ล้าน ม.³)	ใช้การ ได้จริง (ล้าน ม.³)	ปริมาณน้ำรวม วันที่ 3 สิงหาคม 2564		ปัจจุบัน วันที่ 3 สิงหาคม 2565				สปีดน้ำก่อน วันที่ 28 กรกฎาคม 2565				ปริมาณน้ำ + เพิ่มขึ้น - ลดลง (ล้าน ม.³)	สถานการณ์ ปริมาณน้ำ ในอ่าง
					%	ปริมาณน้ำรวม		ปริมาณน้ำที่ใช้การได้จริง		ปริมาณน้ำรวม		ปริมาณน้ำที่ใช้การได้จริง			
						ปริมาณน้ำ (ล้าน ม.³)	%	ปริมาณน้ำ (ล้าน ม.³)	%	ปริมาณน้ำ (ล้าน ม.³)	%	ปริมาณน้ำ (ล้าน ม.³)	%		
ภาคเหนือ (7)															
1 ภูมิพล (2) ลาก	13,462	3,800	9,662	4,392	33%	5,799	43%	1,999	21%	5,698	42%	1,898	20%	101.00	เพิ่มขึ้น
2 สิริกิต (2) ลุดคีต	9,510	2,850	6,660	3,353	35%	4,119	43%	1,269	19%	4,025	42%	1,175	18%	94.00	เพิ่มขึ้น
3 แมงคุด เชียงใหม่	265	12	253	93	35%	163	62%	151	60%	157	59%	145	57%	6.00	เพิ่มขึ้น
4 แม่จาง เชียงใหม่	263	14	249	41	16%	99	38%	85	34%	97	37%	83	33%	2.00	เพิ่มขึ้น
5 กว๊าน ลำปาง	106	3	103	42	40%	72	68%	69	67%	71	67%	68	66%	1.00	เพิ่มขึ้น
6 กว๊านหามา ลำปาง	170	6	164	53	31%	135	79%	129	79%	158	93%	152	93%	-23.00	ลดลง
7 แคว้นมอญ พิชญโลก	939	43	896	264	28%	433	46%	390	44%	401	43%	358	40%	32.00	เพิ่มขึ้น
แม่เม็ก	110	16	94	45	41%	49	45%	33	35%	49	45%	33	35%	-	คงที่
รวมภาคเหนือ 34.85%	24,825	6,744	18,081	8,283	33%	10,869	44%	4,125	23%	10,657	43%	3,879	21%	246.00	เพิ่มขึ้น
ภาคตะวันออกเฉียงเหนือ (12)															
8 ห้วยหลวง อุดรธานี	136	7	129	48	35%	50	37%	43	33%	50	37%	43	33%	-	คงที่
9 บึงลูน สกลนคร	520	45	475	231	44%	282	54%	237	50%	281	54%	236	50%	1.00	เพิ่มขึ้น
10 นาโพธิ์ (2) สกลนคร	165	8	157	56	34%	67	41%	59	38%	61	37%	53	34%	6.00	เพิ่มขึ้น
11 จันทบุรี (2) ชัยภูมิ	164	37	127	108	36%	97	59%	60	47%	96	59%	59	46%	1.00	เพิ่มขึ้น
12 อุบลรัตน์ (2) ขอนแก่น	2,431	581	1,850	802	33%	991	41%	410	22%	1,011	42%	430	23%	-20.00	ลดลง
13 ลำปาว กาฬสินธุ์	1,980	100	1,880	738	37%	1,000	51%	900	48%	946	48%	846	45%	54.00	เพิ่มขึ้น
14 ลำตะคอง นครราชสีมา	314	22	292	201	64%	179	57%	157	54%	175	56%	153	52%	4.00	เพิ่มขึ้น
15 ลำพระเพลิง นครราชสีมา	155	1	154	85	55%	101	65%	100	65%	98	63%	97	63%	3.00	เพิ่มขึ้น
16 มูลบึง นครราชสีมา	141	7	134	94	67%	91	65%	84	63%	89	63%	82	61%	2.00	เพิ่มขึ้น
17 ลำแฉะ นครราชสีมา	275	7	268	154	56%	178	65%	171	64%	176	64%	169	63%	2.00	เพิ่มขึ้น
18 ลำน้ำจันทบุรีบุรีรัมย์	121	3	118	73	60%	92	76%	89	75%	93	77%	90	76%	-1.00	ลดลง
19 สิรินคร (2) อุบลราชธานี	1,966	831	1,135	1,168	59%	1,139	58%	308	27%	1,127	57%	296	26%	12.00	เพิ่มขึ้น
รวมภาค ดอน. 11.80%	8,369	1,649	6,720	3,758	45%	4,266	51%	2,618	39%	4,203	50%	2,554	38%	64.00	เพิ่มขึ้น
ภาคกลาง (3)															
20 ป่าสักชลสิทธิ์ ลพบุรี	960	3	957	70	7%	380	40%	377	39%	299	31%	296	31%	81.00	เพิ่มขึ้น
21 หิมสลา อุทัยธานี	160	17	143	30	19%	78	49%	61	43%	75	47%	58	41%	3.00	เพิ่มขึ้น
22 กระเสียว สุพรรณบุรี	299	99	200	107	36%	175	59%	76	38%	176	59%	77	39%	-1.00	ลดลง
รวมภาคกลาง 1.92%	1,419	119	1,300	207	15%	633	45%	514	36%	549	39%	430	33%	84.00	เพิ่มขึ้น
ภาคตะวันออก (2)															
23 ศรีนครินทร์ (2) กาญจนบุรี	17,745	10,265	7,480	11,778	66%	13,745	77%	3,480	47%	13,795	78%	3,530	47%	-50.00	ลดลง
24 วชิราลงกรณ์ (2) กาญจนบุรี	8,860	3,012	5,848	5,381	61%	4,849	55%	1,837	31%	4,825	54%	1,813	31%	24.00	เพิ่มขึ้น
รวมภาคตะวันออก 37.51%	26,605	13,277	13,328	17,159	64%	18,594	70%	5,317	40%	18,620	70%	5,343	40%	-26.00	ลดลง
ภาคตะวันออก (6+4)															
25 ขุนด่านฯ นครนายก	224	5.00	219	86	38%	72	32%	67	31%	67	30%	62	28%	5.00	เพิ่มขึ้น
26 คลองสิียด ฉะเชิงเทรา	420	30.00	390	61	15%	139	33%	109	28%	125	30%	95	24%	14.00	เพิ่มขึ้น
27 บางพระ (3) ชลบุรี	117	12.00	105	40	34%	84	72%	72	69%	78	67%	66	63%	6.00	เพิ่มขึ้น
28หนองปลาไหล(3) ระยอง	164	13.75	150	119	73%	136	83%	122	82%	124	76%	110	74%	12.00	เพิ่มขึ้น
29 ประแสร์ (3) ระยอง	295	20.00	275	198	67%	216	73%	196	71%	203	69%	183	67%	13.00	เพิ่มขึ้น
30 มานประชัน (3) ระยอง	17	0.72	16	10	58%	11	63%	10	62%	10	63%	9.70	61%	0.10	เพิ่มขึ้น
31หนองคล้า (3) ระยอง	21	1.00	20	12	55%	20	95%	19	95%	19	87%	17.58	86%	1.82	เพิ่มขึ้น
32 คลองทราย (3) ระยอง	79	3.00	76	43	55%	56	70%	53	69%	55	70%	52.21	68%	0.38	เพิ่มขึ้น
33 คลองใหญ่ (3) ระยอง	45	3.00	42	28	61%	37	81%	34	79%	32	71%	29.41	69%	4.30	เพิ่มขึ้น
34 นฤมิตรหรือจินดา ปราจีนบุรี	295	19.00	276	649	220%	88	30%	69	25%	81	27%	62.00	22%	7.00	เพิ่มขึ้น
รวมภาคตะวันออก 2.37%	1,678	107	1,570	1,245	74%	858	51%	751	48%	795	47%	687	44%	63.60	เพิ่มขึ้น
ภาคใต้ (4)															
35 แก่งกระจาน เพชรบุรี	710	65	645	361	51%	373	53%	308	48%	373	53%	308	48%	-	คงที่
36 ปราณบุรี ประจวบคีรีขันธ์	391	18	373	200	51%	234	60%	216	58%	229	59%	211	57%	5.00	เพิ่มขึ้น
37 รัชชประภา (2) สุราษฎร์ธานี	5,639	1,352	4,287	3,453	61%	3,406	60%	2,054	48%	3,398	60%	2,046	48%	8.00	เพิ่มขึ้น
38 บางลำภู (2) ยะลา	1,454	276	1,178	769	53%	910	63%	634	54%	928	64%	652	55%	-18.00	ลดลง
รวมภาคใต้ 11.55%	8,194	1,711	6,483	4,782	58%	4,923	60%	3,212	50%	4,928	60%	3,217	50%	-5.00	ลดลง
รวมทั้งประเทศ 100%(38)	71,090	23,607	47,482	35,434	50%	40,144	56%	16,537	35%	30,132	42%	16,110	34%	426.60	เพิ่มขึ้น

ที่มาข้อมูล : ตารางสรุปสภาพน้ำในอ่างเก็บน้ำขนาดใหญ่ทั่วประเทศ และตารางสรุปสภาพน้ำในอ่างเก็บน้ำภาคตะวันออก กรมชลประทาน

หมายเหตุ :

- อ่างเก็บน้ำขนาดใหญ่ หมายถึง อ่างเก็บน้ำที่มีความจุตั้งแต่ 100 ล้าน ลบ.ม. ขึ้นไป
- เป็นอ่างเก็บน้ำอยู่ในความรับผิดชอบของการไฟฟ้าฝ่ายผลิตแห่งประเทศไทย(10) นอกนั้นอยู่ในความรับผิดชอบของกรมชลประทาน(28)
- เป็นอ่างเก็บน้ำขนาดกลางที่มีความสำคัญต่อการผลิตพลังงานและเพื่อการประปาฯ ของลุ่มน้ำชายฝั่งและระยอง
- จังหวัดที่มีอ่างเก็บน้ำขนาดใหญ่มีจำนวน 26 จังหวัด ไม่มี 50 จังหวัด
- ที่มา : กรมชลประทาน และการไฟฟ้าฝ่ายผลิตแห่งประเทศไทย

รศ. หมายถึง ระดับเก็บกักน้ำของอ่าง



ศูนย์เนชา ศูนย์ป้องกันวิกฤตน้ำ กรมทรัพยากรน้ำ

- ลำดับของเขื่อนตามความจุ**
- ศรีนครินทร์ 2.ภูมิพล 3.สิริกิต 4.วชิราลงกรณ์ 5.รัชชประภา
 - อุบลรัตน์ 7.สิรินธร 8.บางาง 9.ลำปาง 10.ป่าสัก
- ลำดับของเขื่อนตามปริมาณน้ำใช้การได้**
- ภูมิพล 2.ศรีนครินทร์ 3.สิริกิต 4.วชิราลงกรณ์ 5.รัชชประภา
 - ลำปาง 7.อุบลรัตน์ 8.บางาง 9.สิรินธร 10.ป่าสัก