

รายงานสถานการณ์น้ำลุ่มน้ำบางปะกง-ปราจีนบุรี

วันที่ 5 สิงหาคม 2565

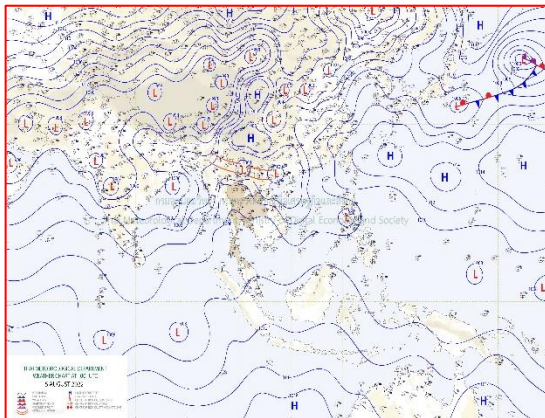
1) สภาพภูมิอากาศ (ที่มา : กรมอุตุนิยมวิทยา)

ลักษณะอากาศทั่วไป

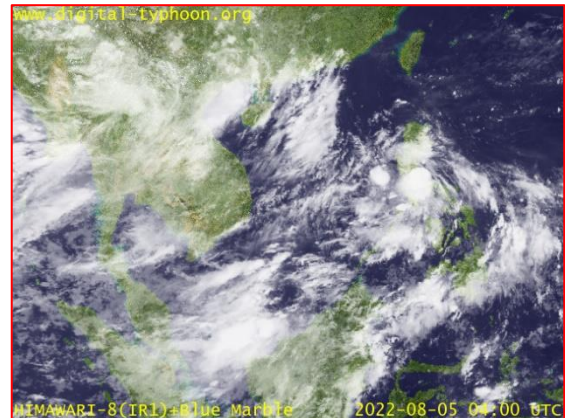
พยากรณ์อากาศ 24 ชั่วโมงข้างหน้า ร่องมรสุมกำลังอ่อนพาดผ่านภาคเหนือตอนบนและประเทศลาวตอนบน เข้าสู่หย่อมความกดอากาศต่ำปกคลุมบริเวณประเทศเวียดนามตอนบน ประกอบกับมรสุมตะวันตกเฉียงใต้กำลังปานกลางพัดปกคลุมทะเลอันดามัน ประเทศไทย และอ่าวไทย ลักษณะเช่นนี้ทำให้มีฝนตกหนักบางแห่งบริเวณภาคตะวันออกเฉียงเหนือ สำหรับคลื่นลมบริเวณทะเลอันดามันตอนบนมีกำลังปานกลาง โดยมีคลื่นสูงประมาณ 2 เมตร ส่วนทะเลอันดามันตอนล่างและอ่าวไทยตอนบนมีคลื่นสูง 1-2 เมตร

สภาพอากาศภาคตะวันออกเฉียงเหนือ

มีฝนฟ้าคะนองร้อยละ 60 ของพื้นที่ บริเวณจังหวัดนครนายก ฉะเชิงเทรา ปราจีนบุรี สระแก้ว จันทบุรี และตราด อุณหภูมิต่ำสุด 24-27 องศาเซลเซียส อุณหภูมิสูงสุด 31-35 องศาเซลเซียส ลมตะวันตกเฉียงใต้ ความเร็ว 15-30 กม./ชม. ทะเลมีคลื่นสูง 1-2 เมตร บริเวณที่มีฝนฟ้าคะนองคลื่นสูงมากกว่า 2 เมตร



แผนที่อากาศวันที่ 5 ส.ค. 65 เวลา 07.00 น.



ภาพถ่ายจากดาวเทียมวันที่ 5 ส.ค. เวลา 11.00 น.

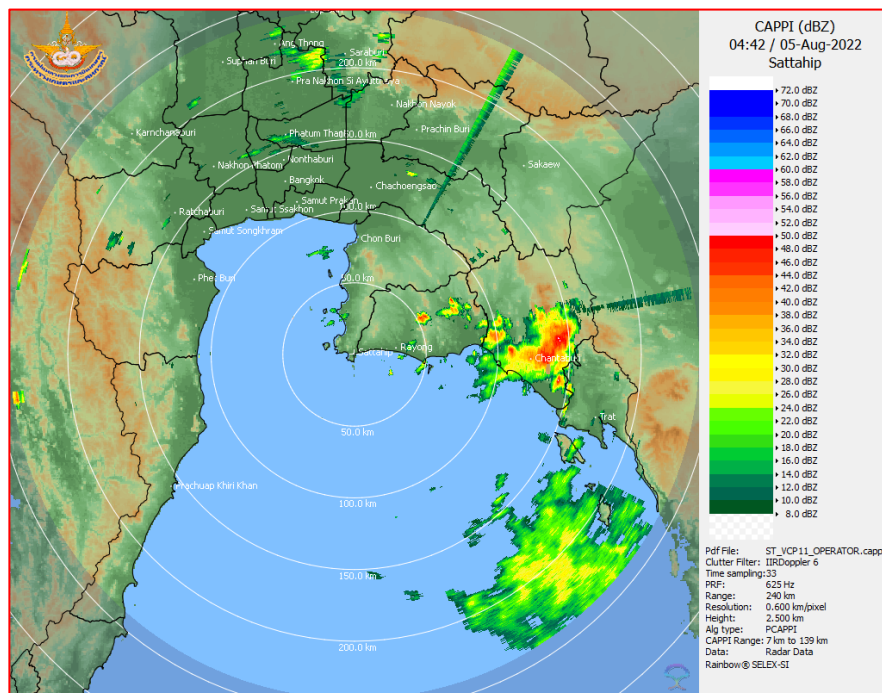
2) สถานการณ์ฝน

จากข้อมูลสถานการณ์ฝนในพื้นที่ลุ่มน้ำบางปะกง-ปราจีนบุรี ของวันที่ 5 สิงหาคม 2565 จากกรมอุตุนิยมวิทยา สถาบันสารสนเทศทรัพยากรน้ำ (องค์การมหาชน) กรมชลประทาน และกรมทรัพยากรน้ำพบว่า มีฝนตกเล็กน้อยถึงปานกลาง บริเวณจังหวัดนครนายก ฉะเชิงเทรา ปราจีนบุรี สระแก้ว และชลบุรี โดยมีปริมาณฝน 2.2 – 33.0 มม.

ข้อมูลสถานการณ์ฝนในพื้นที่ลุ่มน้ำบางปะกง-ปราจีนบุรี ณ วันที่ 5 สิงหาคม 2565
(ข้อมูลจากกรมอุตุนิยมวิทยา เวลา 07.00 น.)

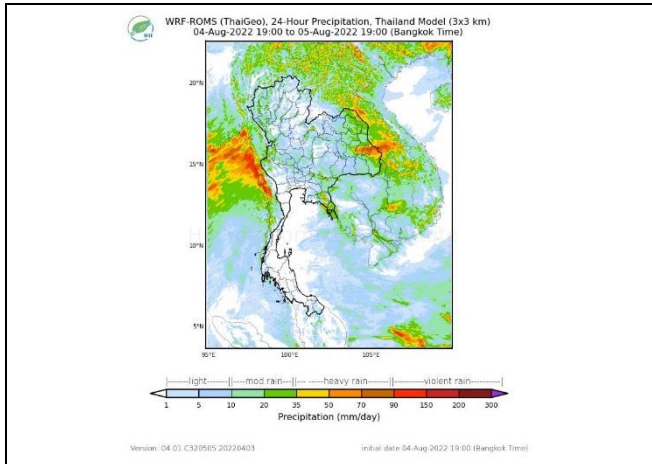
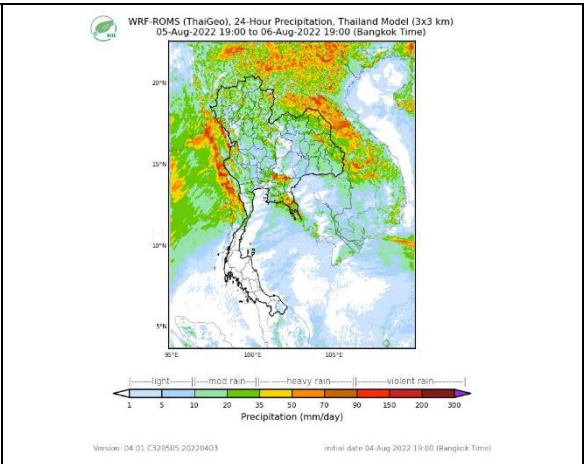
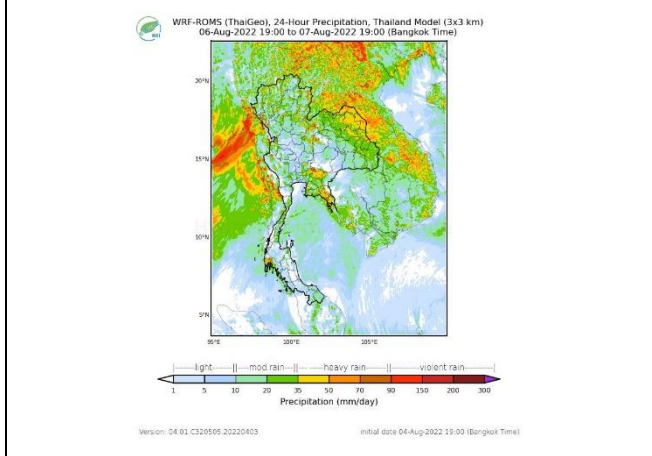
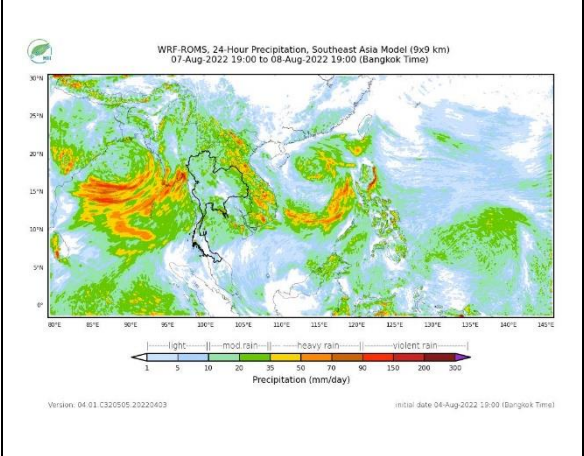
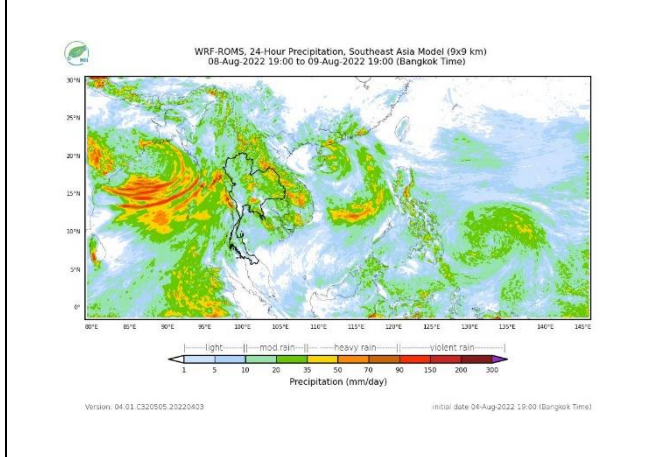
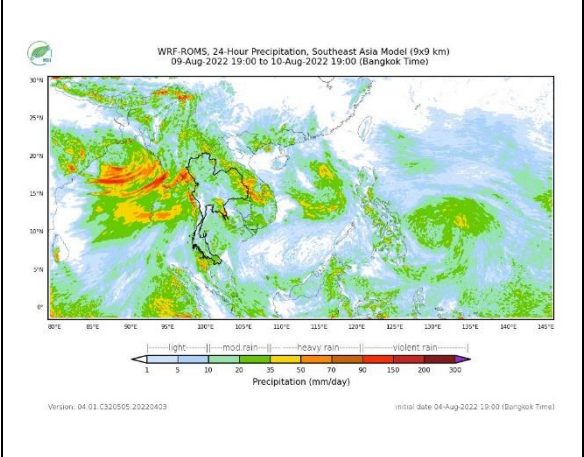
ลำดับ	พื้นที่	ปริมาณฝน (มม.)
1	อ.บ้านนา จ.นครนายก	9.7
2	อ.เมือง จ.นครนายก	11.6
3	อ.บางน้ำเปรี้ยว จ.ฉะเชิงเทรา	9.2
4	อ.พนมสารคาม จ.ฉะเชิงเทรา	2.2
5	อ.เมือง จ.ปราจีนบุรี	22.5
6	อ.ประจันตคาม จ.ปราจีนบุรี	12.0
7	อ.บ้านสร้าง จ.ปราจีนบุรี	31.0
8	อ.ศรีมโหสถ จ.ปราจีนบุรี	10.0
9	อ.เมือง จ.สระแก้ว	33.0
10	อ.เขาฉกรรจ์ จ.สระแก้ว	8.7
11	อ.วัฒนานคร จ.สระแก้ว	11.9
12	อ.เมือง จ.ชลบุรี	6.1

หมายเหตุ“ฝน” คือ ฝนวัดปริมาณไม่ได้ (ต่ำกว่า 0.1 มิลลิเมตร), “*” คือ ไม่ได้รับข้อมูล



ภาพเรดาร์ที่ตรวจอากาศ “สถานีสีตหีบ”
ณ วันที่ 5 สิงหาคม 2565 เวลา 11.42 น.
(ที่มา : กรมอุตุนิยมวิทยา)

สถานการณ์น้ำฝน

	
<p>แผนที่การคาดการณ์น้ำฝนวันที่ 5 ส.ค. 65</p>	<p>แผนที่การคาดการณ์น้ำฝนวันที่ 6 ส.ค. 65</p>
	
<p>แผนที่การคาดการณ์น้ำฝนวันที่ 7 ส.ค. 65</p>	<p>แผนที่การคาดการณ์น้ำฝนวันที่ 8 ส.ค. 65</p>
	
<p>แผนที่การคาดการณ์น้ำฝนวันที่ 9 ส.ค. 65</p>	<p>แผนที่การคาดการณ์น้ำฝนวันที่ 10 ส.ค. 65</p>
<p>ที่มา : www.thaiwater.net</p> <p>ผลการคาดการณ์ปริมาณฝนล่วงหน้า</p>	

3) ข้อมูลปริมาณน้ำในลำน้ำ

สถานการณ์น้ำท่า (1 – 5 ส.ค. 65 ที่มา : กรมชลประทาน เวลา 06.00 น.)

สถานี	อำเภอ	จังหวัด	ลุ่มน้ำ	ระดับ	จันทร์	อังคาร	พุธ	พฤหัสบดี	ศุกร์	แนวโน้ม (เพิ่ม/ ลด)
				ตลิ่ง(ม.)	1	2	3	4	5	
				ความจุ ลำน้ำ (ลบ.ม./ วิ.)	ส.ค.	ส.ค.	ส.ค.	ส.ค..	ส.ค.	
Kgt.19A	เกาะ จันทร์	ชลบุรี	บางปะกง	4.8	1.86	2.04	2.05	2.04	1.99	ลดลง
				83.95	4.45	7.15	7.30	7.15	6.40	
Kgt.30	เทศบาล เมือง	ฉะเชิงเทรา	บางปะกง	1.70	0.36	0.17	-0.16	-0.29	-0.44	ลดลง
				-	*	*	*	*	*	
Ny.1B	เมือง	นครนายก	บางปะกง	8.81	4.65	4.67	5.91	5.35	5.12	ลดลง
				263.90	15.00	15.40	59.50	37.00	27.80	
Ny.3	บ้านนา	นครนายก	บางปะกง	6.26	4.14	4.11	4.10	4.10	4.09	ลดลง
				76.40	6.60	5.40	5.00	5.00	4.70	
Ny.4	เมือง	ปราจีนบุรี	บางปะกง	3.34	0.90	0.86	1.50	1.20	1.09	ลดลง
				185.00	8.00	6.80	26.00	17.00	13.70	
Ny.7	เมือง	นครนายก	บางปะกง	6.56	4.40	4.54	5.11	4.40	4.66	เพิ่มขึ้น
				-	*	*	*	*	*	
Kgt.1	เมือง	ปราจีนบุรี	ปราจีนบุรี	4.13	0.95	1.02	1.08	1.20	1.15	ลดลง
				774.00	*	*	*	*	*	
Kgt.3	กบินทร์ บุรี	ปราจีนบุรี	ปราจีนบุรี	8.79	1.99	2.22	2.31	2.62	2.70	เพิ่มขึ้น
				543.90	53.70	60.80	64.40	76.80	80.00	
Kgt.6	ศรีมหา โพธิ	ปราจีนบุรี	ปราจีนบุรี	7.10	1.30	1.46	1.52	1.66	1.66	ทรงตัว
				-	*	*	*	*	*	
Kgt.9	เขา ฉกรรจ์	สระแก้ว	ปราจีนบุรี	10.00	4.07	4.28	4.27	4.23	4.00	ลดลง
				502.50	22.40	39.50	38.60	35.00	18.20	
Kgt.10	เมือง	สระแก้ว	ปราจีนบุรี	11.00	5.90	5.98	6.08	6.07	5.85	ลดลง
				300.00	21.00	26.60	33.60	32.90	18.00	
Kgt.13A	กบินทร์ บุรี	ปราจีนบุรี	ปราจีนบุรี	16.17	7.99	8.15	8.34	8.55	8.49	ลดลง
				420.20	31.70	36.50	42.20	48.50	46.70	
Kgt.14A	นาดี	ปราจีนบุรี	ปราจีนบุรี	7.06	1.33	1.47	1.49	1.66	1.49	ลดลง
				352.60	0.47	0.61	0.63	0.80	0.63	

หมายเหตุ* ไม่ได้รับข้อมูล

ปริมาณน้ำในลำน้ำในพื้นที่ลุ่มน้ำบางปะกง-ปราจีนบุรี วันที่ 5 สิงหาคม 2565



สถานีเชิงสะพานฉะเชิงเทรา ต.หน้าเมือง อ.เมือง จ.ฉะเชิงเทรา
(ลุ่มน้ำบางปะกง – แม่น้ำบางปะกง)

4) สรุป

- สถานการณ์น้ำในลุ่มน้ำบางปะกง อยู่ในภาวะปกติ และระดับน้ำในลำน้ำส่วนใหญ่มีแนวโน้มลดลง
- สถานการณ์น้ำในลุ่มน้ำปราจีนบุรี อยู่ในภาวะปกติ และระดับน้ำในลำน้ำส่วนใหญ่มีแนวโน้มลดลง