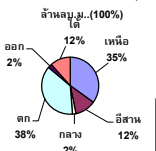


รายงานสรุปสภาพน้ำในอ่างเก็บน้ำขนาดใหญ่และขนาดกลาง

รายงานสถานการณ์ ณ วันที่ 5 สิงหาคม 2565

ปริมาณน้ำรวมทั่วประเทศ 70,921 ล้าน ลบ.ม. (100%)



เปรียบเทียบปริมาณน้ำรวมทั่วประเทศ ปัจจุบัน ปี 64 และ 63

วันที่ 5 สิงหาคม 2565 เท่ากับ 40,267 ล้าน ลบ.ม. หรือ เท่ากับ 57%

วันที่ 5 สิงหาคม 2564 เท่ากับ 35,789 ล้าน ลบ.ม. หรือ เท่ากับ 51%

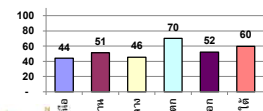
50%

ปริมาณน้ำในอ่างที่ใช้การได้ในสปีดน้ำดี + มากกว่า / - น้อยกว่า สปีดน้ำก่อน 375.74 ล้าน ลบ.ม.

สรุปสถานการณ์ปริมาณน้ำในอ่างเก็บน้ำใช้ในทุกกิจกรรมทั่วประเทศ มากกว่า ปริมาณน้ำที่ไหลเข้าอ่าง เมื่อเทียบกับสปีดน้ำที่ผ่านมา ควรใช้น้ำอย่างระมัดระวัง

ภาค	สถานการณ์ปริมาณน้ำในอ่าง				ปริมาณน้ำเปลี่ยนแปลง (ล้าน ม.³)	สถานะ
	ลดลง (แห่ง)	คงที่ (แห่ง)	เพิ่มขึ้น (แห่ง)	รวม (แห่ง)		
ภาคเหนือ	2	1	5	8	195.00	ปริมาณน้ำในอ่างเก็บน้ำเพิ่มขึ้น
ภาคตะวันออกเฉียงเหนือ	1	2	9	12	70.00	ปริมาณน้ำในอ่างเก็บน้ำเพิ่มขึ้น
ภาคกลาง	-	-	3	3	63.00	ปริมาณน้ำในอ่างเก็บน้ำเพิ่มขึ้น
ภาคตะวันตก	-	1	1	2	35.00	ปริมาณน้ำในอ่างเก็บน้ำเพิ่มขึ้น
ภาคตะวันออก	-	-	10	10	56.74	ปริมาณน้ำในอ่างเก็บน้ำเพิ่มขึ้น
ภาคใต้	3	-	1	4	-44.00	ปริมาณน้ำในอ่างเก็บน้ำลดลง
รวมทั้งประเทศ	6	4	29	39	375.74	ปริมาณน้ำในอ่างเก็บน้ำเพิ่มขึ้น

% ปริมาณน้ำรวมแต่ละภาคปัจจุบัน



สรุปสถานการณ์ปริมาณน้ำในอ่าง

คงที่	4	อ่าง
ลดลง	6	อ่าง
เพิ่มขึ้น	29	อ่าง

ภาค อ่างเก็บน้ำ	ความจุ ที่ รอก. (ล้าน ม.³)	ปริมาณน้ำ ที่ใช้งาน ไม่ได้ (ล้าน ม.³)	ใช้การ ได้จริง (ล้าน ม.³)	ปริมาณน้ำรวม วันที่ 5 สิงหาคม 2564		ปัจจุบัน วันที่ 5 สิงหาคม 2565				สปีดน้ำก่อน วันที่ 30 กรกฎาคม 2565				ปริมาณน้ำ + เพิ่มขึ้น - ลดลง (ล้าน ม.³)	สถานการณ์ ปริมาณน้ำ ในอ่าง	
				%	%	ปริมาณน้ำรวม		ปริมาณน้ำใช้การได้จริง		ปริมาณน้ำรวม		ปริมาณน้ำใช้การได้จริง				
						ปริมาณน้ำ (ล้าน ม.³)	%	ปริมาณน้ำ (ล้าน ม.³)	%	ปริมาณน้ำ (ล้าน ม.³)	%	ปริมาณน้ำ (ล้าน ม.³)	%			
ภาคเหนือ (7)																
1	ภูมิพล (2) ดาก	13,462	3,800	9,662	4,405	33%	5,830	43%	2,030	21%	5,757	43%	1,957	20%	73.00	เพิ่มขึ้น
2	สิริกิติ์ (2) ลุดดคีต	9,510	2,850	6,660	3,400	36%	4,132	43%	1,282	19%	4,055	43%	1,205	18%	77.00	เพิ่มขึ้น
3	แมจิ๊ด เชียงใหม่	265	12	253	92	35%	164	62%	152	60%	158	60%	146	58%	6.00	เพิ่มขึ้น
4	แมกวง เชียงใหม่	263	14	249	40	15%	99	37%	85	34%	98	37%	84	34%	1.00	เพิ่มขึ้น
5	กัวลม ลำปาง	106	3	103	38	36%	69	65%	66	64%	70	66%	67	65%	-1.00	ลดลง
6	กัวคองมา ลำปาง	170	6	164	52	31%	132	78%	126	77%	146	86%	140	85%	-14.00	ลดลง
7	แควน้อย พิษณุโลก	939	43	896	267	28%	437	47%	394	44%	418	45%	375	42%	19.00	เพิ่มขึ้น
	แม่มอก	110	16	94	45	41%	49	45%	33	35%	49	45%	33	35%	-	คงที่
รวมภาคเหนือ		34,85%	24,825	6,744	18,081	34%	10,913	44%	4,169	23%	10,751	43%	3,974	22%	195.00	เพิ่มขึ้น
ภาคตะวันออกเฉียงเหนือ (12)																
8	ห้วยหลวง อุดรธานี	136	7	129	48	35%	50	37%	43	33%	50	37%	43	33%	-	คงที่
9	น้ำอูน สกลนคร	520	45	475	229	44%	287	55%	242	51%	276	53%	231	49%	11.00	เพิ่มขึ้น
10	น้ำพอง (2) สกลนคร	165	8	157	54	33%	68	41%	60	38%	62	38%	54	34%	6.00	เพิ่มขึ้น
11	จำปาศักดิ์ (2) ขอนแก่น	164	37	127	103	63%	97	59%	60	47%	96	59%	59	46%	1.00	เพิ่มขึ้น
12	อุบลรัตน์ (2) ขอนแก่น	2,431	581	1,850	789	32%	980	40%	399	22%	1,013	42%	432	23%	-33.00	ลดลง
13	ลำปาว กาฬสินธุ์	1,980	100	1,880	731	37%	1,010	51%	910	48%	958	48%	858	46%	52.00	เพิ่มขึ้น
14	ลำตะคอง นครราชสีมา	314	22	292	200	64%	181	58%	159	54%	178	57%	156	53%	3.00	เพิ่มขึ้น
15	ลำพระเพลิง นครราชสีมา	155	1	154	83	54%	100	65%	99	64%	99	64%	98	64%	1.00	เพิ่มขึ้น
16	มูลขะ นครราชสีมา	141	7	134	94	67%	90	64%	83	62%	89	63%	82	61%	1.00	เพิ่มขึ้น
17	ลำแชะ นครราชสีมา	275	7	268	155	56%	177	64%	170	63%	176	64%	169	63%	1.00	เพิ่มขึ้น
18	ลำนางรอง บุรีรัมย์	121	3	118	73	60%	93	77%	90	76%	93	77%	90	76%	-	คงที่
19	สิรินธร (2) อุบลราชธานี	1,966	831	1,135	1,168	59%	1,158	59%	327	29%	1,131	58%	300	26%	27.00	เพิ่มขึ้น
รวมภาคตะวันออกเฉียงเหนือ		11.80%	8,369	1,649	6,720	45%	4,291	51%	2,642	39%	4,221	50%	2,572	38%	70.00	เพิ่มขึ้น
ภาคกลาง (3)																
20	ป่าสักชลสิทธิ์ ลพบุรี	960	3	957	69	7%	388	40%	385	40%	337	35%	334	35%	51.00	เพิ่มขึ้น
21	ห้วยสลา อุทัยธานี	160	17	143	31	19%	82	51%	65	45%	75	47%	58	41%	7.00	เพิ่มขึ้น
22	กระเสียว สุพรรณบุรี	299	99	200	104	35%	177	59%	78	39%	172	58%	73	37%	5.00	เพิ่มขึ้น
รวมภาคกลาง		1.92%	1,419	119	1,300	14%	647	46%	528	37%	584	41%	465	36%	63.00	เพิ่มขึ้น
ภาคตะวันออก (2)																
23	ศรีนครินทร์ (2) กาญจนบุรี	17,745	10,265	7,480	11,859	67%	13,766	78%	3,501	47%	13,766	78%	3,501	47%	-	คงที่
24	วชิราลงกรณ (2) กาญจนบุรี	8,860	3,012	5,848	5,556	63%	4,871	55%	1,859	32%	4,836	55%	1,824	31%	35.00	เพิ่มขึ้น
รวมภาคตะวันออก		37.51%	26,605	13,277	13,328	65%	18,637	70%	5,360	40%	18,602	70%	5,325	40%	35.00	เพิ่มขึ้น
ภาคตะวันออก (6+4)																
25	ขุนด่าน นครนายก	224	5.00	219	91	41%	75	33%	70	32%	69	31%	64	29%	6.00	เพิ่มขึ้น
26	คลองลัดดี ฉะเชิงเทรา	420	30.00	390	61	15%	143	34%	113	29%	130	31%	100	26%	13.00	เพิ่มขึ้น
27	บางพระ (3) ชลบุรี	117	12.00	105	40	34%	85	73%	73	70%	79	68%	67	64%	6.00	เพิ่มขึ้น
28	หนองปลาไหล (3) ระยอง	164	13.75	150	118	72%	136	83%	122	82%	128	78%	114	76%	8.00	เพิ่มขึ้น
29	ประแสร์ (3) ระยอง	295	20.00	275	198	67%	221	75%	201	73%	209	71%	189	69%	12.00	เพิ่มขึ้น
30	มาบประชัน (3) ระยอง	17	0.72	16	10	58%	11	63%	10	62%	11	63%	9.78	62%	0.02	เพิ่มขึ้น
31	หนองคล้า (3) ระยอง	21	1.00	20	12	55%	21	97%	20	97%	19	88%	17.93	88%	1.77	เพิ่มขึ้น
32	คลองทราย (3) ระยอง	79	3.00	76	43	54%	56	71%	53	69%	55	69%	51.93	68%	1.13	เพิ่มขึ้น
33	คลองใหญ่ (3) ระยอง	45	3.00	42	27	60%	38	83%	35	81%	33	72%	29.70	70%	4.82	เพิ่มขึ้น
34	นฤปดินทรินดา ปราจีนบุรี	295	19.00	276	656	222%	90	31%	71	26%	86	29%	67.00	24%	4.00	เพิ่มขึ้น
รวมภาคตะวันออก		2.37%	1,678	107	1,570	75%	875	52%	767	49%	818	49%	711	45%	56.74	เพิ่มขึ้น
ภาคใต้ (4)																
35	แก่งกระจาน เพชรบุรี	710	65	645	386	54%	372	52%	307	48%	374	53%	309	48%	-2.00	ลดลง
36	ปราณบุรี ประจวบคีรีขันธ์	391	18	373	199	51%	234	60%	216	58%	233	60%	215	58%	1.00	เพิ่มขึ้น
37	รัชชประภา (2) สุราษฎร์ธานี	5,639	1,352	4,287	3,504	62%	3,396	60%	2,044	48%	3,409	60%	2,057	48%	-13.00	ลดลง
38	บางลาง (2) ยะลา	1,454	276	1,178	757	52%	901	62%	625	53%	931	64%	655	56%	-30.00	ลดลง
รวมภาคใต้		11.55%	8,194	1,711	6,483	59%	4,903	60%	3,192	49%	4,947	60%	3,236	50%	-44.00	ลดลง
รวมทั้งประเทศ		100%(38)	71,090	23,607	47,482	50%	40,267	57%	16,658	35%	30,132	42%	16,283	34%	375.74	เพิ่มขึ้น

ที่มาข้อมูล : ตารางสรุปสภาพน้ำในอ่างเก็บน้ำขนาดใหญ่ทั่วประเทศ และตารางสรุปสภาพน้ำในอ่างเก็บน้ำภาคตะวันออก กรมชลประทาน

หมายเหตุ :

- 1) อ่างเก็บน้ำขนาดใหญ่ หมายถึง อ่างเก็บน้ำที่มีความจุตั้งแต่ 100 ล้าน ลบ.ม. ขึ้นไป
- 2) เป็นอ่างเก็บน้ำอยู่ในความรับผิดชอบของการไฟฟ้าฝ่ายผลิตแห่งประเทศไทย(10) นอกนั้นอยู่ในความรับผิดชอบของกรมชลประทาน(28)
- 3) เป็นอ่างเก็บน้ำขนาดกลางที่มีความสำคัญต่อการผลิตพลังงานและการประปาฯ ของลุ่มน้ำชายฝั่งและตะวันออก
- 4) จังหวัดที่มีอ่างเก็บน้ำขนาดใหญ่มีจำนวน 26 จังหวัด ไม่มี 50 จังหวัด
- 5) ที่มา : กรมชลประทาน และการไฟฟ้าฝ่ายผลิตแห่งประเทศไทย

รศ. นพ.รังษิ์ วัฒนศิริกุล ผู้อำนวยการ



ศูนย์เฝ้าระวังภัยพิบัติ กรมทรัพยากรน้ำ

ลำดับของเขื่อนตามความจุ

- 1.ศรีนครินทร์ 2.ภูมิพล 3.สิริกิติ์ 4.วชิราลงกรณ 5.รัชชประภา
- 6.อุบลรัตน์ 7.สิรินธร 8.บางลาง 9.ลำปาง 10.ป่าสัก

ลำดับของเขื่อนตามปริมาณน้ำใช้การได้

- 1.ภูมิพล 2.ศรีนครินทร์ 3.สิริกิติ์ 4.วชิราลงกรณ 5.รัชชประภา
- 6.ลำปาง 7.อุบลรัตน์ 8.บางลาง 9.สิรินธร 10.ป่าสัก