

รายงานสถานการณ์ลุ่มน้ำแม่กลองวันที่ 8 สิงหาคม 2565

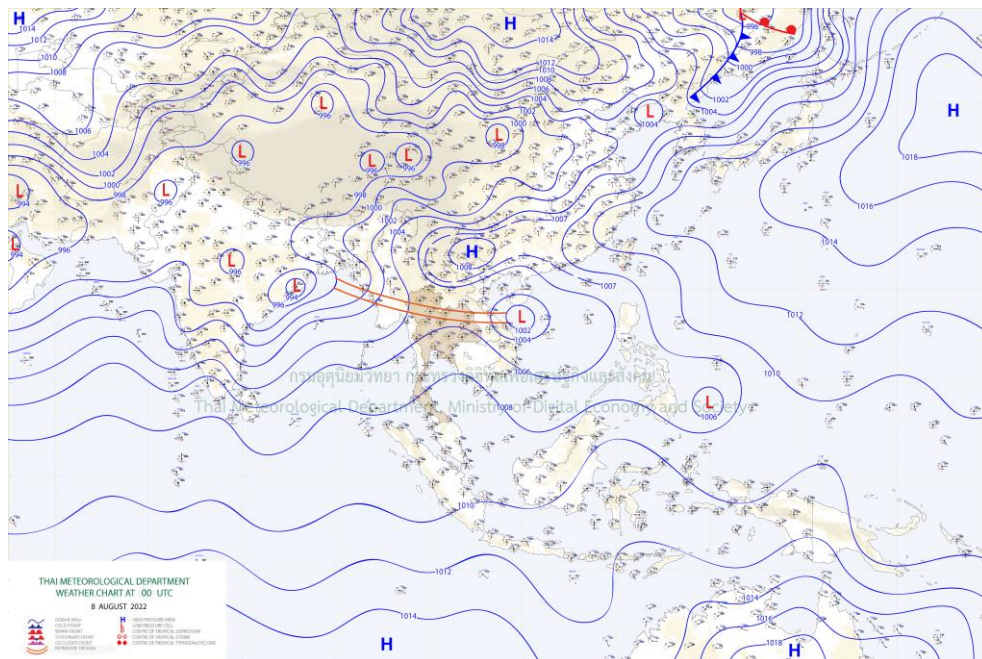
1) สภาพภูมิอากาศ (ที่มา : กรมอุตุนิยมวิทยา)

สภาพอากาศวันนี้

พยากรณ์อากาศ 24 ชั่วโมงข้างหน้า ประเทศไทยมีฝนตกหนักถึงหนักมากบางแห่งในภาคเหนือ ภาคตะวันออกเฉียงเหนือ ภาคกลาง รวมทั้งกรุงเทพมหานครและปริมณฑล ภาคตะวันออก และภาคใต้ฝั่งตะวันตก ขอให้ประชาชนบริเวณดังกล่าวระวังอันตรายจากฝนตกหนักถึงหนักมากและฝนที่ตกสะสม ซึ่งอาจทำให้เกิดน้ำท่วมฉับพลันและน้ำป่าไหลหลาก โดยเฉพาะพื้นที่ลาดเชิงเขาใกล้ทางน้ำไหลผ่านและพื้นที่ลุ่มในระยะนี้ สำหรับคลื่นลมบริเวณทะเลอันดามันตอนบนและอ่าวไทยตอนบนมีกำลังค่อนข้างแรง โดยทะเลอันดามันตอนบนมีคลื่นสูง 2-3 เมตร บริเวณที่มีฝนฟ้าคะนองคลื่นสูงมากกว่า 3 เมตร ส่วนอ่าวไทยตอนบนมีคลื่นสูงประมาณ 2 เมตร บริเวณที่มีฝนฟ้าคะนองคลื่นสูงมากกว่า 2 เมตร ขอให้ชาวเรือเดินเรือด้วยความระมัดระวังและหลีกเลี่ยงการเดินเรือบริเวณที่มีฝนฟ้าคะนอง สำหรับเรือเล็กบริเวณทะเลอันดามันควรงดออกจากฝั่งจนถึงวันที่ 9 ส.ค. 65 ทั้งนี้เนื่องจากร่องมรสุมกำลังแรงพาดผ่านภาคเหนือและภาคตะวันออกเฉียงเหนือของประเทศไทย เข้าสู่หย่อมความกดอากาศต่ำกำลังแรงบริเวณทะเลจีนใต้ตอนบน ประกอบกับมรสุมตะวันตกเฉียงใต้กำลังค่อนข้างแรงพัดปกคลุมทะเลอันดามัน ประเทศไทย และอ่าวไทย

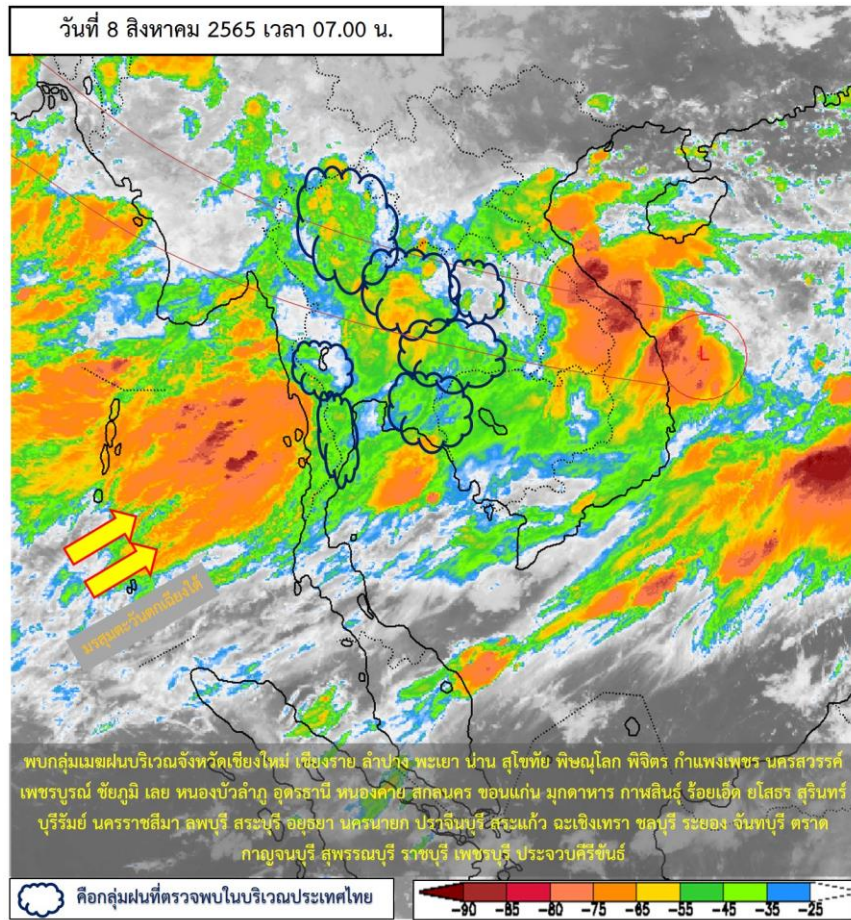
สภาพอากาศภาคกลาง (เวลา 6:00 น.วันนี้ - 6:00 น.วันพรุ่งนี้)

มีฝนฟ้าคะนองร้อยละ 70 ของพื้นที่ กับมีฝนตกหนักถึงหนักมากบางแห่ง ส่วนมากบริเวณจังหวัดนครสวรรค์ อุทัยธานี ลพบุรี สระบุรี พระนครศรีอยุธยา กาญจนบุรี และราชบุรี อุณหภูมิต่ำสุด 21-24 องศาเซลเซียส อุณหภูมิสูงสุด 30-32 องศาเซลเซียส ลมตะวันตกเฉียงใต้ ความเร็ว 10-20 กม./ชม.



แผนที่อากาศ

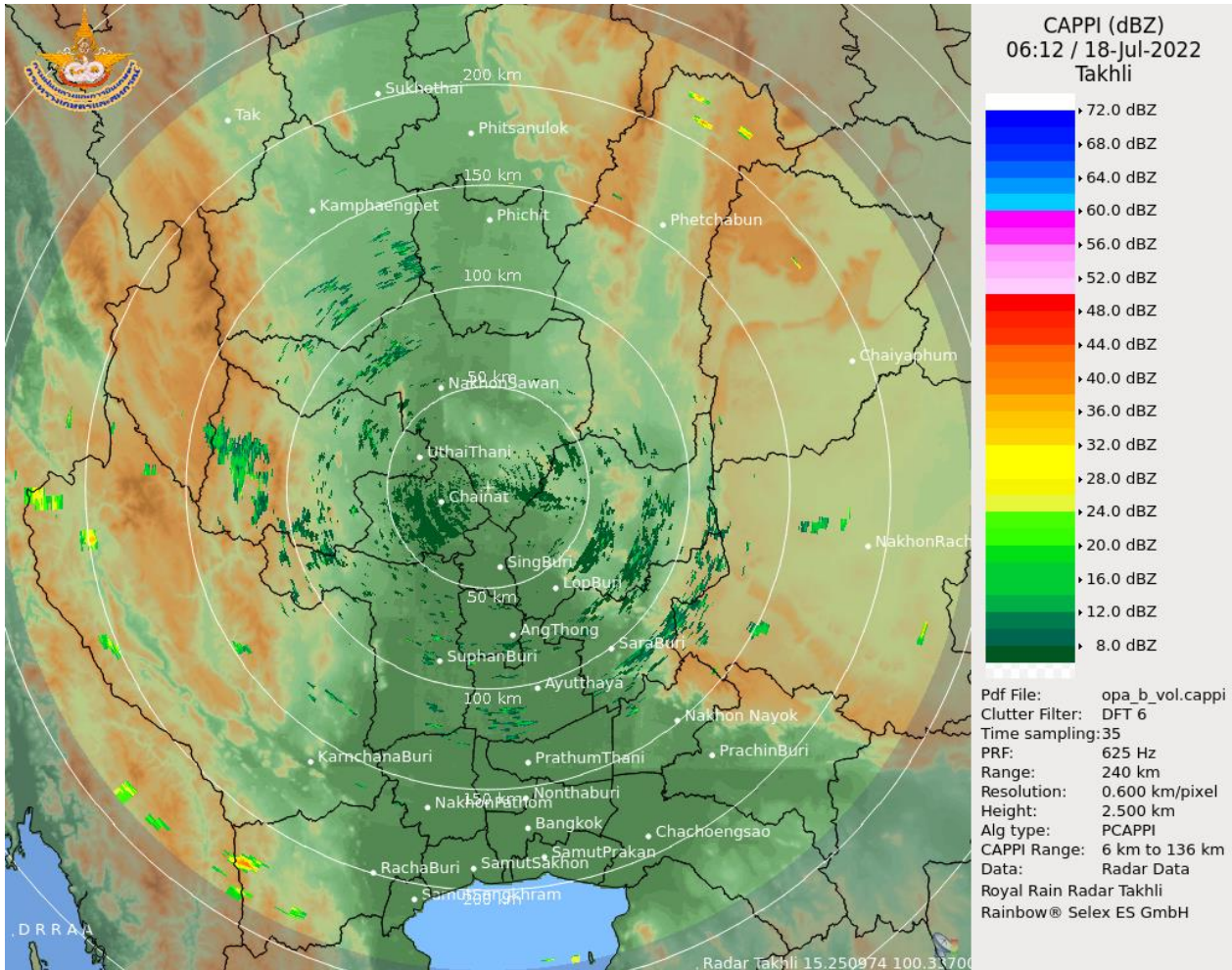
รายงานสถานการณ์ลุ่มน้ำแม่กลองวันที่ 8 สิงหาคม 2565



ภาพถ่ายดาวเทียม

ภาพดาวเทียม : พบกลุ่มเมฆฝนปกคลุมบริเวณจังหวัดเชียงใหม่ เชียงราย ลำปาง พะเยา น่าน สุโขทัย พิษณุโลก พิจิตร กำแพงเพชร นครสวรรค์ เพชรบูรณ์ ชัยภูมิ เลย หนองบัวลำภู อุดรธานี หนองคาย สกลนคร ขอนแก่น มุกดาหาร กาฬสินธุ์ ร้อยเอ็ด ยโสธร สุรินทร์ บุรีรัมย์ นครราชสีมา ลพบุรี สระบุรี อัญญา นครนายก ปราจีนบุรี สระแก้ว ฉะเชิงเทรา ชลบุรี ระยอง จันทบุรี ตราด กาญจนบุรี สุพรรณบุรี ราชบุรี เพชรบุรี ประจวบคีรีขันธ์

รายงานสถานการณ์ลุ่มน้ำแม่กลองวันที่ 8 สิงหาคม 2565



เรดาร์ตรวจอากาศ

ภาพเรดาร์ : เวลา 7.00 น. พบกลุ่มฝนในบริเวณจังหวัดสมุทรปราการ สระบุรี กาญจนบุรี อุดรธานี สุพรรณบุรี
กำแพงเพชร นครราชสีมา อ่างทอง ลพบุรี นครสวรรค์



ระบบติดตามสถานการณ์น้ำทางไกลอัตโนมัติ

ศูนย์ป้องกันวิกฤติน้ำ กรมทรัพยากรน้ำ กระทรวงทรัพยากรธรรมชาติและสิ่งแวดล้อม

180/3 ถนนพระรามที่ 6 ซอย 34 แขวงสามเสนใน เขตพญาไท กรุงเทพมหานคร 10400 โทรศัพท์ 0 2271 6000

<http://tele-maeklong.dwr.go.th>



รายงานสถานการณ์ลุ่มน้ำแม่กลองวันที่ 8 สิงหาคม 2565

2) สรุปสถานการณ์ฝน

สรุปสถานการณ์ฝนในพื้นที่ลุ่มน้ำแม่กลอง จากข้อมูลตรวจวัดปริมาณน้ำฝนของสถานีโทรมาตรของระบบติดตามสถานการณ์น้ำทางไกลอัตโนมัติ กรมทรัพยากรน้ำ สุ่ม 24 ชั่วโมง ระหว่างวันที่ วันที่ 7 สิงหาคม 2565 เวลา 07:00 น. ถึง วันที่ 8 สิงหาคม 2565 เวลา 07:00 น. และข้อมูลคาดการณ์ปริมาณน้ำฝนสะสม ดังแสดงในตารางนี้

สถานีโทรมาตร	ที่ตั้ง	ปริมาณฝนตรวจวัดสะสม (มม.)			ปริมาณฝนคาดการณ์ล่วงหน้า (มม.)		
		ฝนเมื่อวาน	ฝน 2 วัน	ฝน 3 วัน	วันนี้	1 วัน	2 วัน
TC140805 สนามกีฬาเทศบาลตำบลวังกะ	ต.หนองลู อ.สังขละบุรี จ.กาญจนบุรี	10.00	21.50	34.00	36.00	0.00	0.00
TC140806 สะพานดาวดิงส์	ต.ไทรโยค อ.ไทรโยค จ.กาญจนบุรี	13.00	18.00	19.00	50.50	0.00	0.00
TC141001 สะพานบ้านเก่า	ต.บ้านเก่า อ.เมือง จ.กาญจนบุรี	3.00	3.00	3.50	17.00	0.00	0.00
TC140502 โรงเรียนบ้านใหม่คลองอ้งวะ	ต.แก่นมะกรูด อ.บ้านไร่ จ.อุทัยธานี	0.00	0.00	0.00	5.50	0.00	0.00
TC140605 สะพาน กฟผ.อุทิส	ต.ช่องสะเดา อ.เมือง จ.กาญจนบุรี	8.50	21.50	23.00	6.00	0.00	0.00
TC140701 โรงเรียนบ้านหนองผักแว่น	ต.สมเด็จพระเจริญ อ.หนองปรือ จ.กาญจนบุรี	0.00	0.00	0.00	11.50	0.00	0.00
TC140703 สะพานบ้านบึงหัวแหวน	ต.บ่อพลอย อ.บ่อพลอย จ.กาญจนบุรี	0.00	0.00	8.00	10.00	0.00	0.00
TC140102 สะพานเฉลิมพระเกียรติ 60 พรรษามหาราชาินี	ต.บ้านโป่ง อ.บ้านโป่ง จ.ราชบุรี	0.00	0.00	0.00	15.50	0.00	0.00
TC140103 สะพานธนรัชต์	ต.หน้าเมือง อ.เมือง จ.ราชบุรี	0.00	0.00	0.00	0.00	0.00	0.00
TC140104 สะพานสมเด็จพระศรีสุริเยนทร์	ต.อัมพวา อ.อัมพวา จ.สมุทรสงคราม	1.00	5.00	5.00	2.00	0.00	0.00
STN0094 บ้านทุ่งเจดีย์	ต.สวนผึ้ง อ.สวนผึ้ง จ.ราชบุรี	14.50	16.00	16.00	0.00	0.00	0.00
STN0140 บ้านบึงเหนือ	ต.บ้านคา อ.บ้านคา จ.ราชบุรี	11.00	12.00	12.00	0.00	0.00	0.00
STN0142 บ้านโป่งกระทิงล่าง	ต.บ้านบึง อ.บ้านคา จ.ราชบุรี	0.50	0.50	0.50	0.00	0.00	0.00
STN0223 บ้านหนองธง	ต.หนองพันจันทร์ อ.บ้านคา จ.ราชบุรี	15.50	15.50	15.50	0.00	0.00	0.00
STN0272 บ้านไทยประจัน	ต.ยางหัก อ.ปากท่อ จ.ราชบุรี	4.00	4.00	4.00	0.00	0.00	0.00
STN0273 บ้านตะโกล่าง	ต.สวนผึ้ง อ.สวนผึ้ง จ.ราชบุรี	21.50	26.50	26.50	0.00	0.00	0.00



ระบบติดตามสถานการณ์น้ำทางไกลอัตโนมัติ

ศูนย์ป้องกันวิกฤติน้ำ กรมทรัพยากรน้ำ กระทรวงทรัพยากรธรรมชาติและสิ่งแวดล้อม

180/3 ถนนพระรามที่ 6 ซอย 34 แขวงสามเสนใน เขตพญาไท กรุงเทพมหานคร 10400 โทรศัพท์ 0 2271 6000

<http://tele-maeklong.dwr.go.th>



รายงานสถานการณ์ลุ่มน้ำแม่กลองวันที่ 8 สิงหาคม 2565

สถานีโทรมาตร	ที่ตั้ง	ปริมาณฝนตรวจวัดสะสม (มม.)			ปริมาณฝนคาดการณ์ล่วงหน้า (มม.)		
		ฝนเมื่อวาน	ฝน 2 วัน	ฝน 3 วัน	วันนี้	1 วัน	2 วัน
STN0479 บ้านหินสี	ต.ยางหัก อ.ปากท่อ จ.ราชบุรี	8.00	8.00	8.00	0.00	0.00	0.00
STN0564 บ้านห้วยผาก	ต.สวนผึ้ง อ.สวนผึ้ง จ.ราชบุรี	14.50	15.50	15.50	0.00	0.00	0.00
STN0565 บ้านถ้ำหิน	ต.สวนผึ้ง อ.สวนผึ้ง จ.ราชบุรี	1.50	2.00	2.00	0.00	0.00	0.00
STN0690 บ้านสวนผึ้ง	ต.ตะนาวศรี อ.สวนผึ้ง จ.ราชบุรี	21.00	22.00	22.00	0.00	0.00	0.00
STN0691 บ้านห้วยม่วง	ต.ตะนาวศรี อ.สวนผึ้ง จ.ราชบุรี	19.00	22.00	23.50	0.00	0.00	0.00
STN0692 บ้านพุน้ำร้อน	ต.บ้านบึง อ.บ้านคา จ.ราชบุรี	9.50	9.50	9.50	0.00	0.00	0.00
STN0791 บ้านพุบอนบน	ต.บ้านบึง อ.บ้านคา จ.ราชบุรี	5.50	5.50	5.50	0.00	0.00	0.00
STN0792 บ้านห้วยน้ำใส	ต.บ้านบึง อ.บ้านคา จ.ราชบุรี	1.50	2.00	2.00	0.00	0.00	0.00
STN1636 บ้านห้วยคลุม	ต.สวนผึ้ง อ.สวนผึ้ง จ.ราชบุรี	28.50	31.50	32.50	0.00	0.00	0.00
STN1791 บ้านแก้มอัน*	ต.แก้มอัน อ.จอมบึง จ.ราชบุรี	12.50	18.50	18.50	0.00	0.00	0.00
STN0053 บ้านหินแต้น	ต.หนองไผ่ อ.ด่านมะขามเตี้ย จ.กาญจนบุรี	13.00	21.50	41.50	0.00	0.00	0.00
STN0263 บ้านหนองใหญ่	ต.หนองปลิง อ.เลาขวัญ จ.กาญจนบุรี	7.00	7.00	7.00	0.00	0.00	0.00
STN0264 บ้านหินดาตทอง	ต.หนองรี อ.บ่อพลอย จ.กาญจนบุรี	15.50	17.00	17.00	0.00	0.00	0.00
STN0265 บ้านพุน้ำร้อน	ต.บ้านเก่า อ.เมืองกาญจนบุรี จ.กาญจนบุรี	11.50	21.00	21.00	0.00	0.00	0.00
STN0266 บ้านห้วยน้ำขาว	ต.บ้านเก่า อ.เมืองกาญจนบุรี จ.กาญจนบุรี	27.50	35.00	35.00	0.00	0.00	0.00
STN0267 บ้านตะเคียนงาม	ต.บ้านเก่า อ.เมืองกาญจนบุรี จ.กาญจนบุรี	7.00	7.00	7.00	0.00	0.00	0.00
STN0268 บ้านบ้องตีบน	ต.บ้องตี้ อ.ไทรโยค จ.กาญจนบุรี	4.50	4.50	6.00	0.00	0.00	0.00
STN0475 บ้านพุพรหม	ต.หนองกุ่ม อ.บ่อพลอย จ.กาญจนบุรี	10.00	15.50	15.50	0.00	0.00	0.00
STN0476 บ้านดงโคร่ง	ต.หินดาต อ.ทองผาภูมิ จ.กาญจนบุรี	15.00	33.50	37.50	0.00	0.00	0.00
STN0477 บ้านสะพานลาว	ต.สหกรณ์นิคม อ.ทองผาภูมิ จ.กาญจนบุรี	17.00	44.00	48.50	0.00	0.00	0.00



ระบบติดตามสถานการณ์น้ำทางไกลอัตโนมัติ

ศูนย์ป้องกันวิกฤติน้ำ กรมทรัพยากรน้ำ กระทรวงทรัพยากรธรรมชาติและสิ่งแวดล้อม

180/3 ถนนพระรามที่ 6 ซอย 34 แขวงสามเสนใน เขตพญาไท กรุงเทพมหานคร 10400 โทรศัพท์ 0 2271 6000

<http://tele-maeklong.dwr.go.th>



รายงานสถานการณ์ลุ่มน้ำแม่กลองวันที่ 8 สิงหาคม 2565

สถานีโทรมาตร	ที่ตั้ง	ปริมาณฝนตรวจวัดสะสม (มม.)			ปริมาณฝนคาดการณ์ล่วงหน้า (มม.)		
		ฝนเมื่อวาน	ฝน 2 วัน	ฝน 3 วัน	วันนี้	1 วัน	2 วัน
STN0682 บ้านเขาวงพระจันทร์	ต.หนองฝ้าย อ.เลาขวัญ จ.กาญจนบุรี	9.00	9.00	10.50	0.00	0.00	0.00
STN0684 บ้านหนองบาง	ต.ลั่นถัน อ.ทองผาภูมิ จ.กาญจนบุรี	22.50	25.00	33.00	0.00	0.00	0.00
STN0685 บ้านทุ่งมะเขย้อม	ต.บ้องตี้ อ.ไทรโยค จ.กาญจนบุรี	20.50	26.00	38.00	0.00	0.00	0.00
STN1006 บ้านท่าพลับ	ต.ด่านมะขามเตี้ย อ.ด่านมะขามเตี้ย จ.กาญจนบุรี	14.50	17.00	17.00	0.00	0.00	0.00
STN1007 บ้านโป่งนก	ต.ด่านมะขามเตี้ย อ.ด่านมะขามเตี้ย จ.กาญจนบุรี	12.50	16.00	16.00	0.00	0.00	0.00
STN1008 บ้านโป่งช้าง	ต.หนองปรือ อ.หนองปรือ จ.กาญจนบุรี	12.50	14.50	17.00	0.00	0.00	0.00
STN1009 บ้านวังน้ำเขียว	ต.ศรีมงคล อ.ไทรโยค จ.กาญจนบุรี	14.00	17.50	18.00	0.00	0.00	0.00
STN1239 บ้านหนองปลิง	ต.หนองปลิง อ.เลาขวัญ จ.กาญจนบุรี	8.00	8.00	8.00	0.00	0.00	0.00
STN1243 บ้านห้วยรวก	ต.หนองฝ้าย อ.เลาขวัญ จ.กาญจนบุรี	4.00	4.00	4.00	0.00	0.00	0.00
STN1625 บ้านวังขยาย	ต.ปรังเผล อ.สังขละบุรี จ.กาญจนบุรี	44.50	69.50	71.50	0.00	0.00	0.00
STN1626 บ้านห้วยกบ	ต.หนองลู อ.สังขละบุรี จ.กาญจนบุรี	41.50	78.00	91.00	0.00	0.00	0.00
STN1628 บ้านแก่งแคบ	ต.ท่ากระดาน อ.ศรีสวัสดิ์ จ.กาญจนบุรี	14.00	16.50	16.50	0.00	0.00	0.00
STN1629 บ้านพุน้อย	ต.บ้านเก่า อ.เมืองกาญจนบุรี จ.กาญจนบุรี	12.00	15.00	15.00	0.00	0.00	0.00
STN1630 บ้านเขาน้อย	ต.วังด้ง อ.เมืองกาญจนบุรี จ.กาญจนบุรี	17.00	26.00	26.00	0.00	0.00	0.00
STN1631 บ้านทับศิลา	ต.ช่องสะเดา อ.เมืองกาญจนบุรี จ.กาญจนบุรี	30.00	43.00	43.50	0.00	0.00	0.00
STN1633 บ้านหนองใหญ่	ต.หนองปรือ อ.หนองปรือ จ.กาญจนบุรี	15.50	16.00	16.00	0.00	0.00	0.00
STN1634 บ้านเขาหินตั้ง	ต.สมเด็จพระเจริญ อ.หนองปรือ จ.กาญจนบุรี	12.00	12.50	12.50	0.00	0.00	0.00

หมายเหตุ : พบสถานี Early Waning ที่มีฝนตก 43 สถานี



ระบบติดตามสถานการณ์น้ำทางไกลอัตโนมัติ

ศูนย์ป้องกันวิกฤติน้ำ กรมทรัพยากรน้ำ กระทรวงทรัพยากรธรรมชาติและสิ่งแวดล้อม

180/3 ถนนพระรามที่ 6 ซอย 34 แขวงสามเสนใน เขตพญาไท กรุงเทพมหานคร 10400 โทรศัพท์ 0 2271 6000

<http://tele-maeklong.dwr.go.th>



รายงานสถานการณ์ลุ่มน้ำแม่กลองวันที่ 8 สิงหาคม 2565

3) สรุประดับน้ำรายวัน

สรุปสถานการณ์น้ำในพื้นที่ลุ่มน้ำแม่กลอง จากข้อมูลตรวจวัดระดับน้ำของสถานีโทรมาตรโครงการพัฒนาระบบพยากรณ์และเตือนภัยทรัพยากรน้ำ กรมทรัพยากรน้ำ ณ เวลา 07:00 น. ของวันที่ 8 สิงหาคม 2565 และข้อมูลระดับน้ำคาดการณ์จากแบบจำลองคณิตศาสตร์ ดังแสดงในตารางนี้

สถานีโทรมาตร	ที่ตั้ง	ระดับเตือนภัย (ม.รทก.)	ข้อมูลระดับน้ำตรวจวัด (ม.รทก.)		ระดับน้ำคาดการณ์ล่วงหน้า (ม.รทก.)				
			เมื่อวาน	วันนี้	1 วัน	2 วัน	3 วัน	แนวโน้ม	
TC140806 สะพานดาวดึงส์	ต.ไทรโยค อ.ไทรโยค จ.กาญจนบุรี	75.00	57.68	56.82	56.21	55.54	55.26	ลดลง ▼	
TC141001 สะพานบ้านเก่า	ต.บ้านเก่า อ.เมือง จ.กาญจนบุรี	34.13	27.00	27.11	27.19	27.22	27.25	เพิ่มขึ้น ▲	
TC140605 สะพาน กฟผ.อุทิต	ต.ช่องสะเดา อ.เมือง จ.กาญจนบุรี	52.26	40.95	41.21	41.40	41.46	41.55	เพิ่มขึ้น ▲	
TC140702 สะพานบ้านหนองปรือ	ต.หนองปรือ อ.หนองปรือ จ.กาญจนบุรี	146.87	141.36	141.34	141.33	141.31	141.30	ลดลง ▼	
TC140703 สะพานบ้านบึงหัวแหวน	ต.บ่อพลอย อ.บ่อพลอย จ.กาญจนบุรี	78.10	71.49	71.46	71.44	71.42	71.41	ลดลง ▼	
TC141101 สะพานตะนาวศรี	ต.ตะนาวศรี อ.สวนผึ้ง จ.ราชบุรี	115.92	104.45	104.46	104.47	104.47	104.48	เพิ่มขึ้น ▲	
TC141002 สะพานวังปลาหมู	ต.หนองหญ้า อ.เมือง จ.กาญจนบุรี	32.46	23.19	23.06	22.97	22.87	22.82	ลดลง ▼	
TC140101 สะพานบ้านท่าเรือ	ต.ท่าเรือ อ.ท่ามะกา จ.กาญจนบุรี	15.79	6.21	5.90	5.68	5.44	5.34	ลดลง ▼	
TC140102 สะพานเฉลิมพระเกียรติ 60 พรรษามหาราชาินี	ต.บ้านโป่ง อ.บ้านโป่ง จ.ราชบุรี	11.35	8.62	8.62	8.62	8.62	8.62	คงที่ ►	
TC140103 สะพานธนรัชต์	ต.หน้าเมือง อ.เมือง จ.ราชบุรี	5.56	1.07	1.07	1.07	1.07	1.07	คงที่ ►	
TC140104 สะพานสมเด็จพระศรีสุริเยนทร์	ต.อัมพวา อ.อัมพวา จ.สมุทรสงคราม	2.84	0.00	0.00	0.00	0.00	0.00	คงที่ ►	



ระบบติดตามสถานการณ์น้ำทางไกลอัตโนมัติ

ศูนย์ป้องกันวิกฤติน้ำ กรมทรัพยากรน้ำ กระทรวงทรัพยากรธรรมชาติและสิ่งแวดล้อม

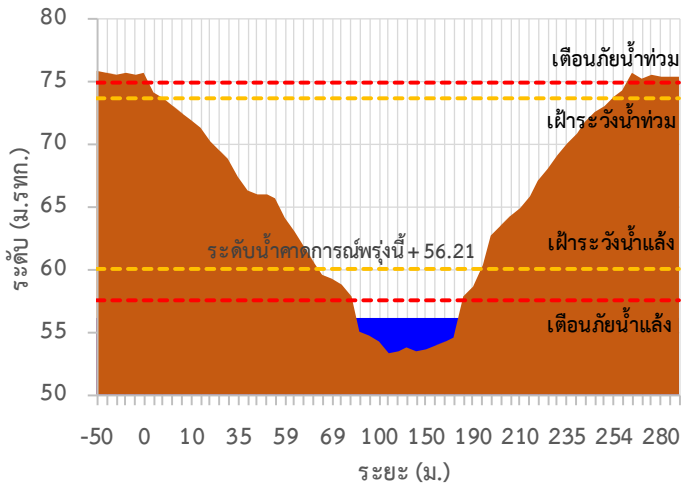
180/3 ถนนพระรามที่ 6 ซอย 34 แขวงสามเสนใน เขตพญาไท กรุงเทพมหานคร 10400 โทรศัพท์ 0 2271 6000

<http://tele-maeklong.dwr.go.th>

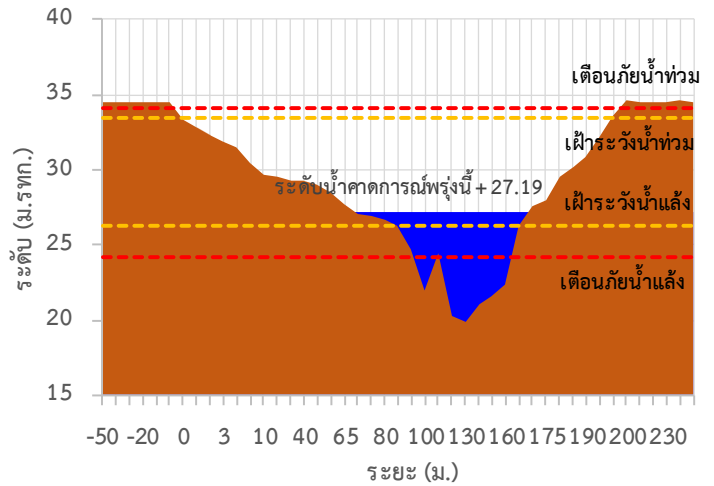


รายงานสถานการณ์ลุ่มน้ำแม่กลองวันที่ 8 สิงหาคม 2565

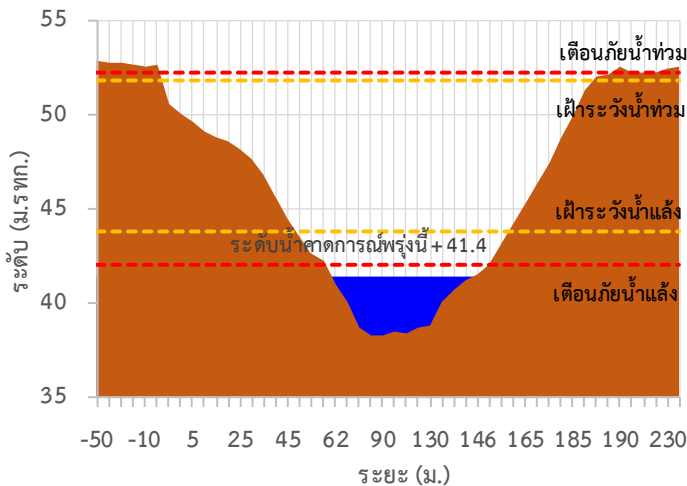
TC140806 สะพานดาวดิ่งส์



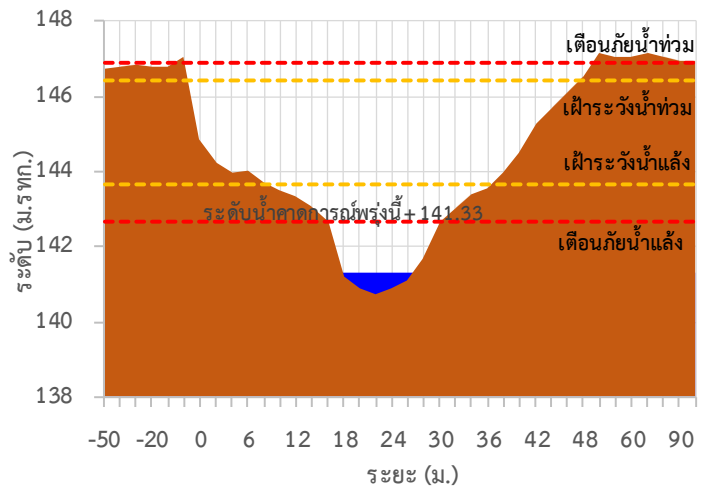
TC141001 สะพานบ้านเก่า



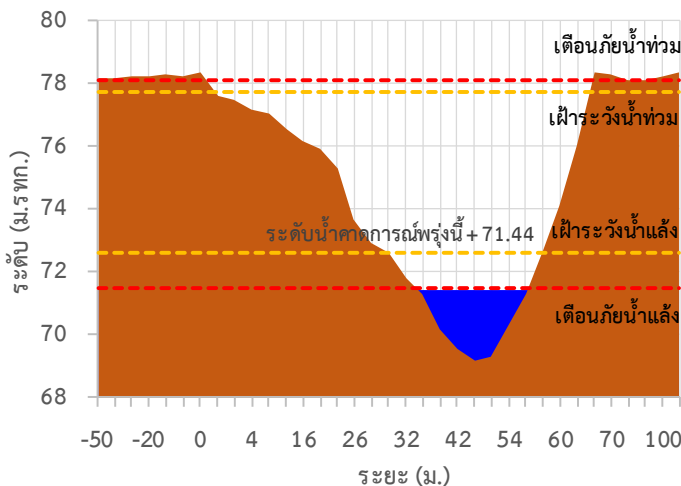
TC140605 สะพาน กฟผ.อุทิส



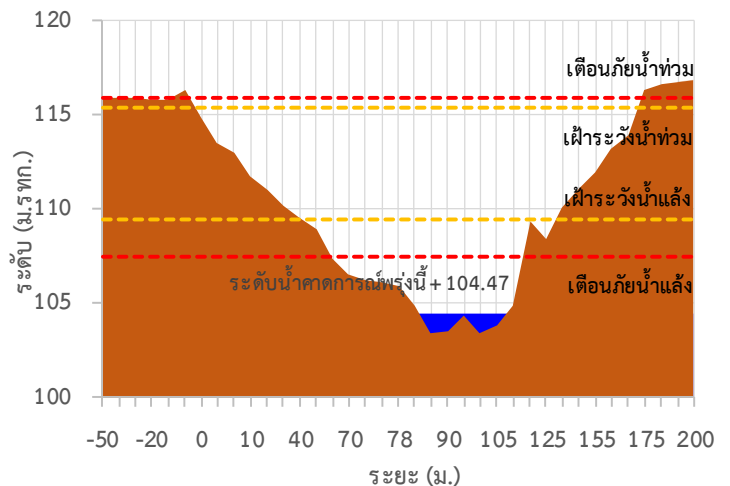
TC140702 สะพานบ้านหนองปรือ



TC140703 สะพานบ้านบึงหัวแหวน



TC141101 สะพานตะนาวศรี





ระบบติดตามสถานการณ์น้ำทางไกลอัตโนมัติ

ศูนย์ป้องกันวิกฤติน้ำ กรมทรัพยากรน้ำ กระทรวงทรัพยากรธรรมชาติและสิ่งแวดล้อม

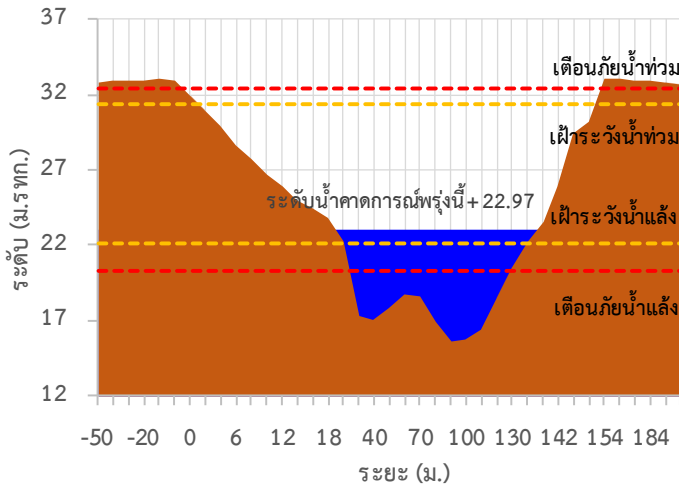
180/3 ถนนพระรามที่ 6 ซอย 34 แขวงสามเสนใน เขตพญาไท กรุงเทพมหานคร 10400 โทรศัพท์ 0 2271 6000

<http://tele-maeklong.dwr.go.th>

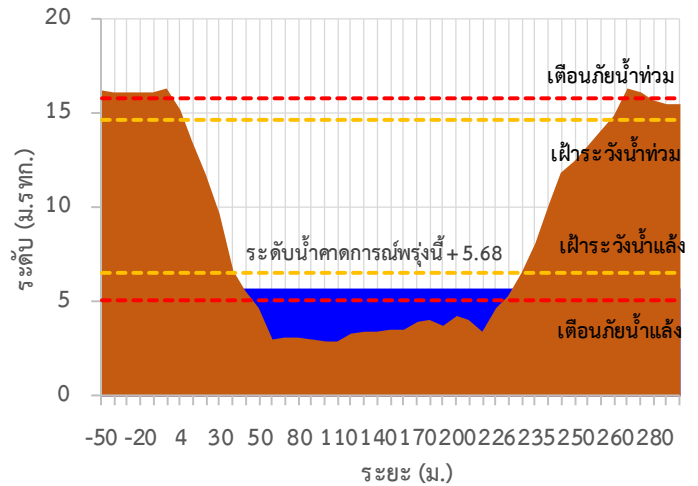


รายงานสถานการณ์ลุ่มน้ำแม่กลองวันที่ 8 สิงหาคม 2565

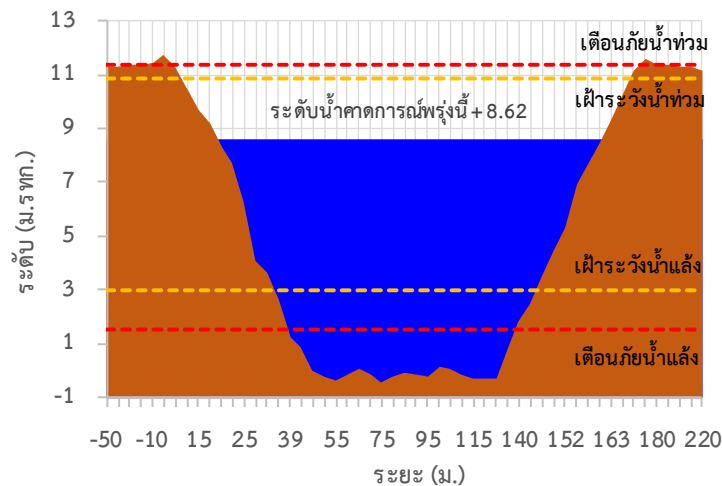
TC141002 สะพานวังปลาหมู



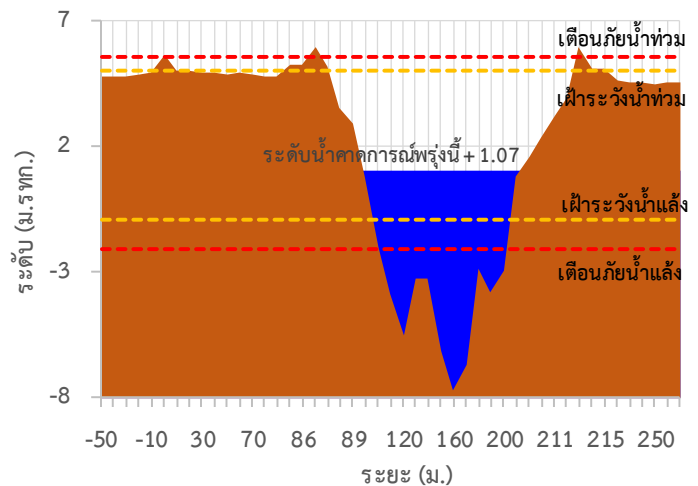
TC140101 สะพานบ้านท่าเรือ



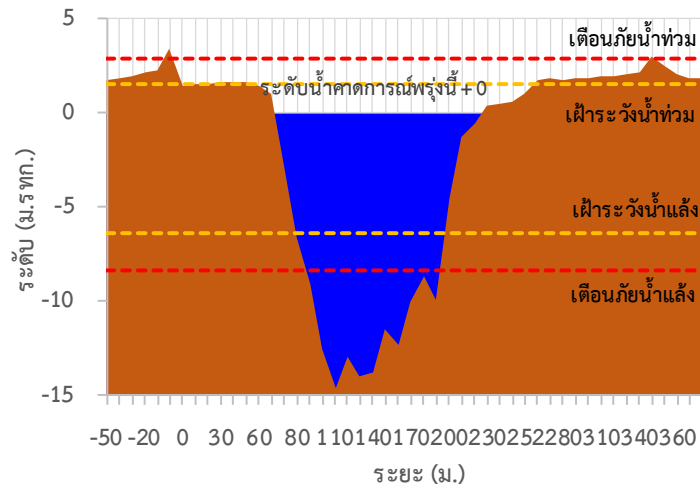
TC140102 สะพานเฉลิมพระเกียรติ 60 พรรษามหาราชนี



TC140103 สะพานธนรัชต์

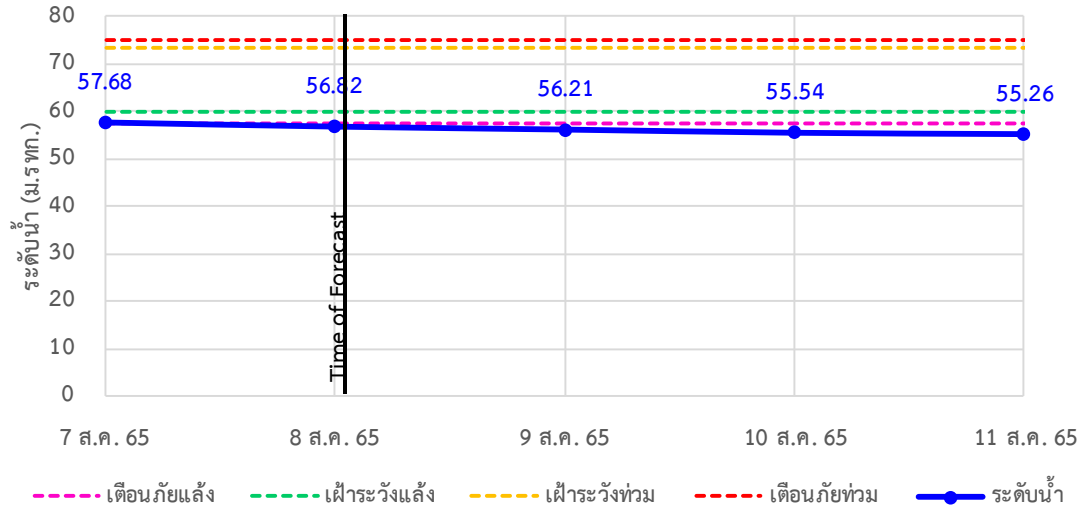


TC140104 สะพานสมเด็จพระศรีสุริเยนทร์

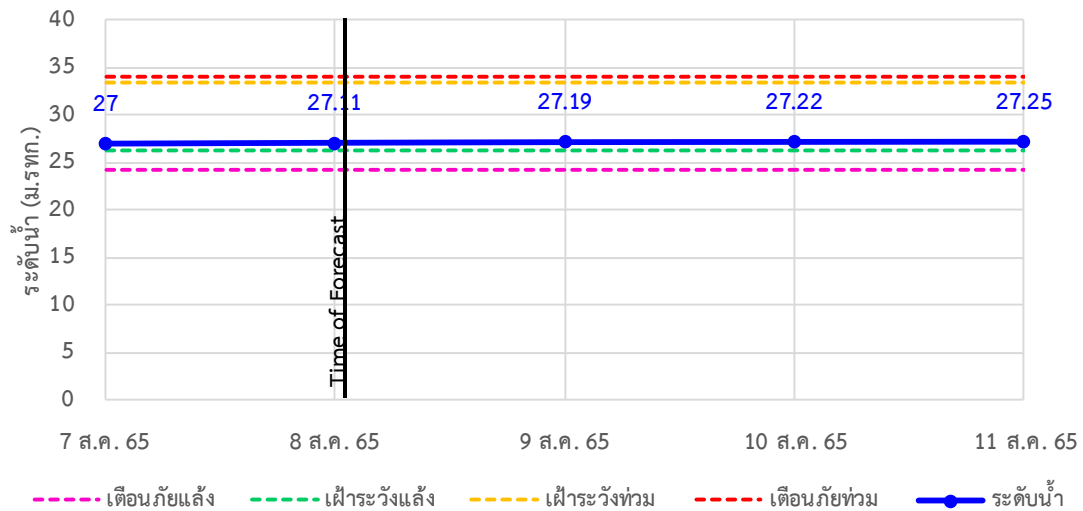


รายงานสถานการณ์ลุ่มน้ำแม่กลองวันที่ 8 สิงหาคม 2565

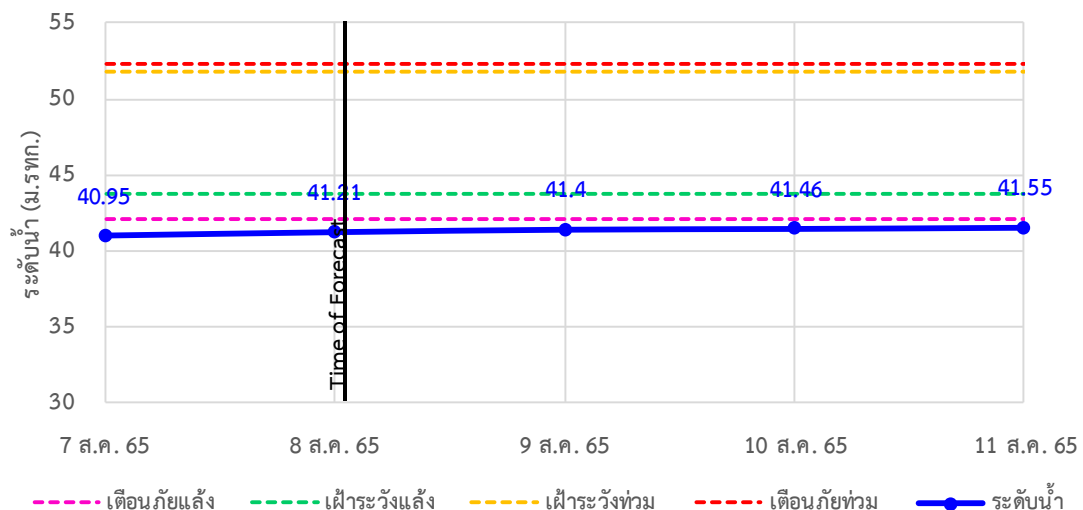
TC140806 สะพานดาวดึงส์ ต.ไทรโยค อ.ไทรโยค จ.กาญจนบุรี



TC141001 สะพานบ้านเก่า ต.บ้านเก่า อ.เมือง จ.กาญจนบุรี



TC140605 สะพาน กฟผ.อุทิส ต.ช่องสะเดา อ.เมือง จ.กาญจนบุรี





ระบบติดตามสถานการณ์น้ำทางไกลอัตโนมัติ

ศูนย์ป้องกันวิกฤติน้ำ กรมทรัพยากรน้ำ กระทรวงทรัพยากรธรรมชาติและสิ่งแวดล้อม

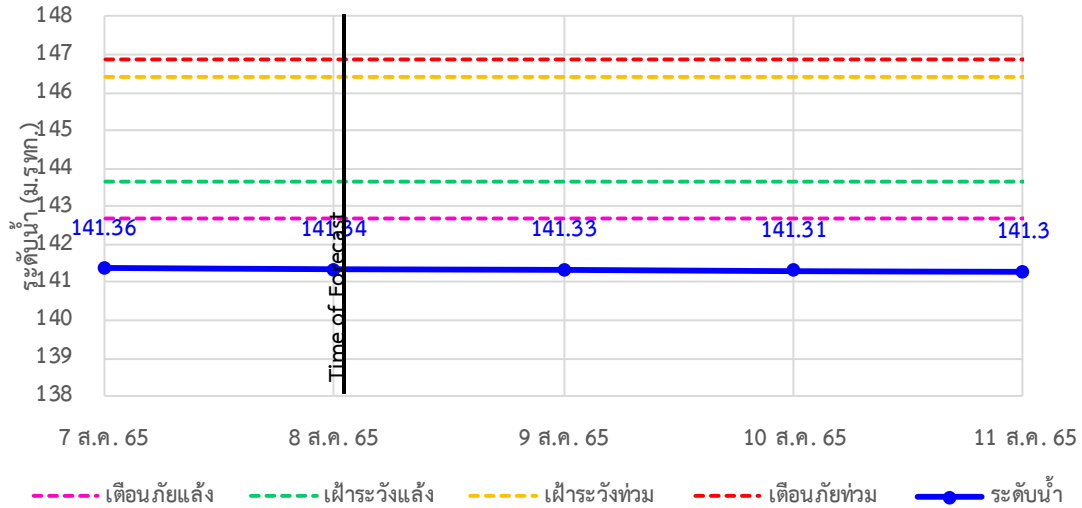
180/3 ถนนพระรามที่ 6 ซอย 34 แขวงสามเสนใน เขตพญาไท กรุงเทพมหานคร 10400 โทรศัพท์ 0 2271 6000

<http://tele-maeklong.dwr.go.th>

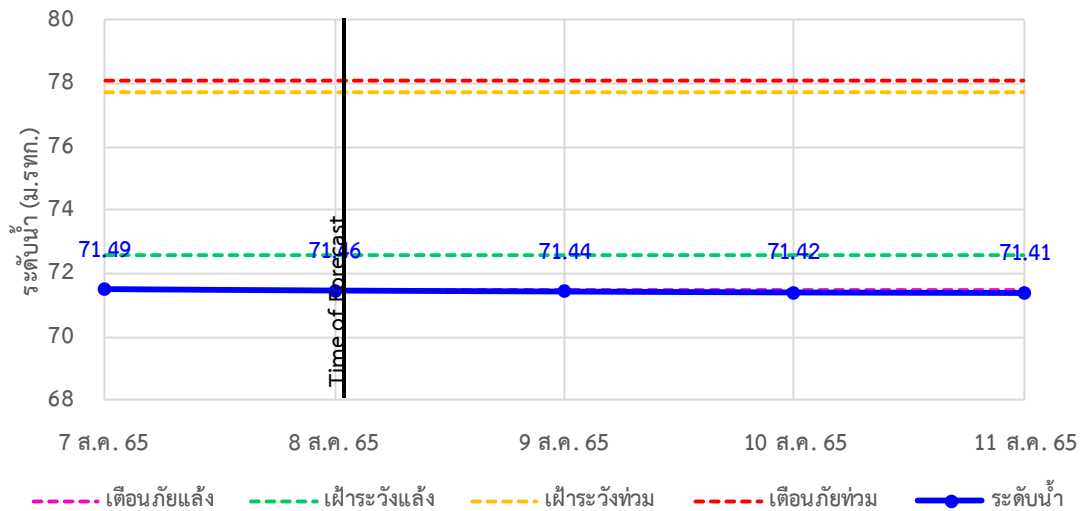


รายงานสถานการณ์กลุ่มน้ำแม่กลองวันที่ 8 สิงหาคม 2565

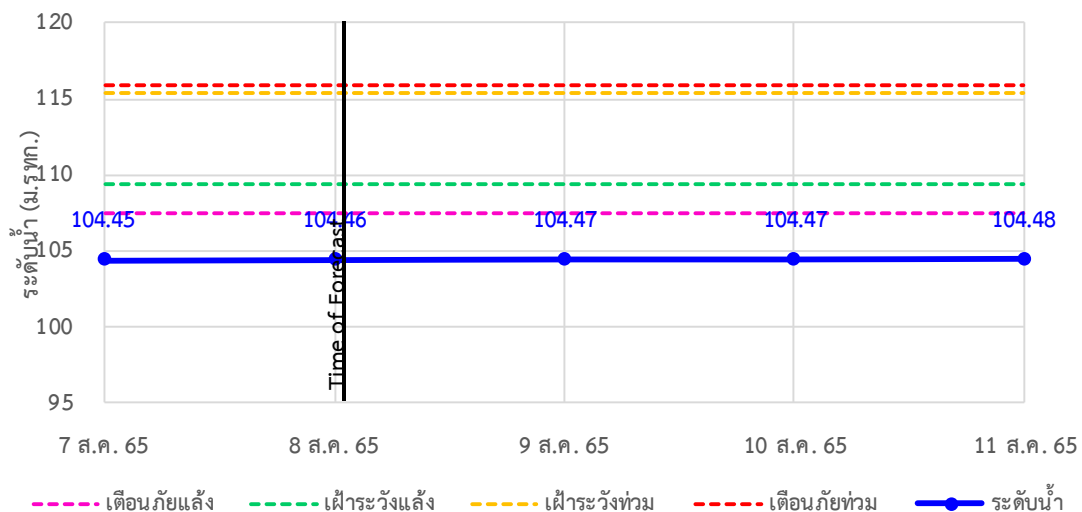
TC140702 สะพานบ้านหนองปรือ อ.หนองปรือ จ.กาญจนบุรี



TC140703 สะพานบ้านบึงหัวแหวน อ.บ่อพลอย จ.กาญจนบุรี

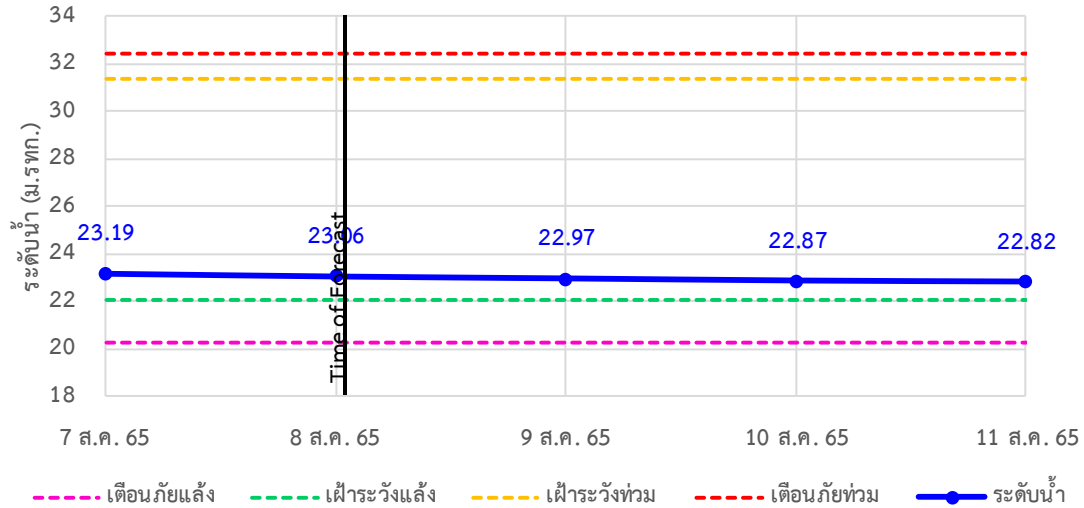


TC141101 สะพานตะนาวศรี อ.สวนผึ้ง จ.ราชบุรี

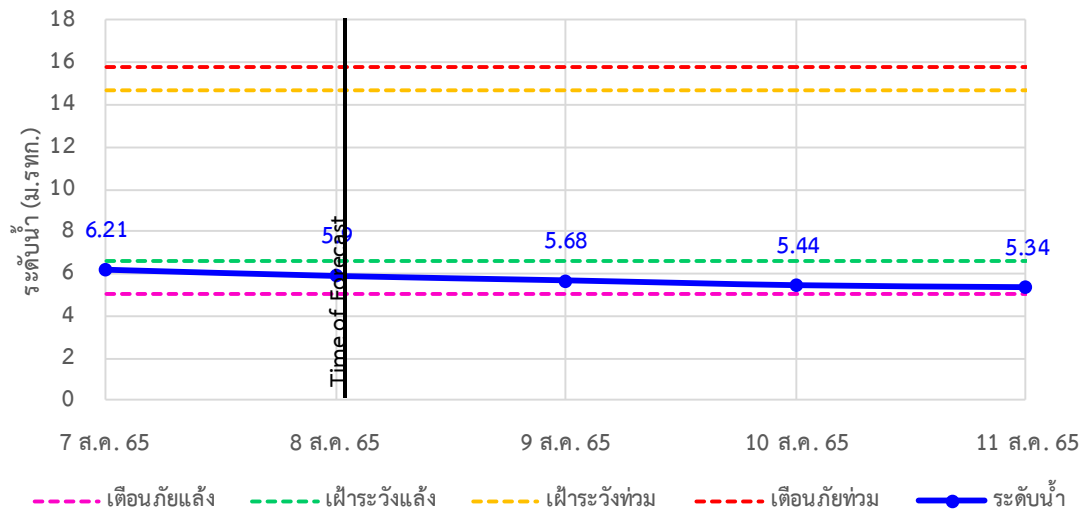


รายงานสถานการณ์กลุ่มน้ำแม่กลองวันที่ 8 สิงหาคม 2565

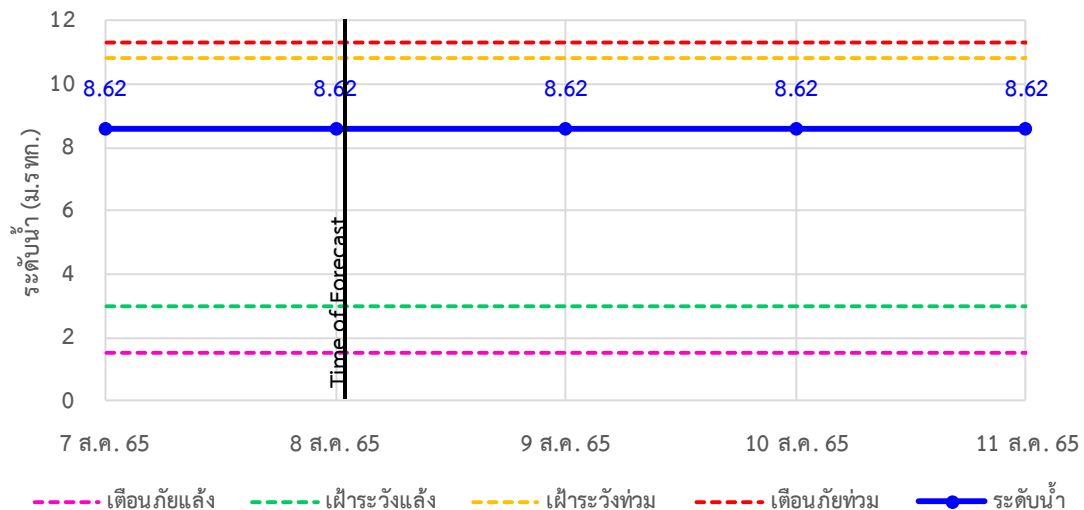
TC141002 สะพานวังปลาหมู ต.หนองหญ้า อ.เมือง จ.กาญจนบุรี



TC140101 สะพานบ้านท่าเรือ ต.ท่าเรือ อ.ท่ามะกา จ.กาญจนบุรี

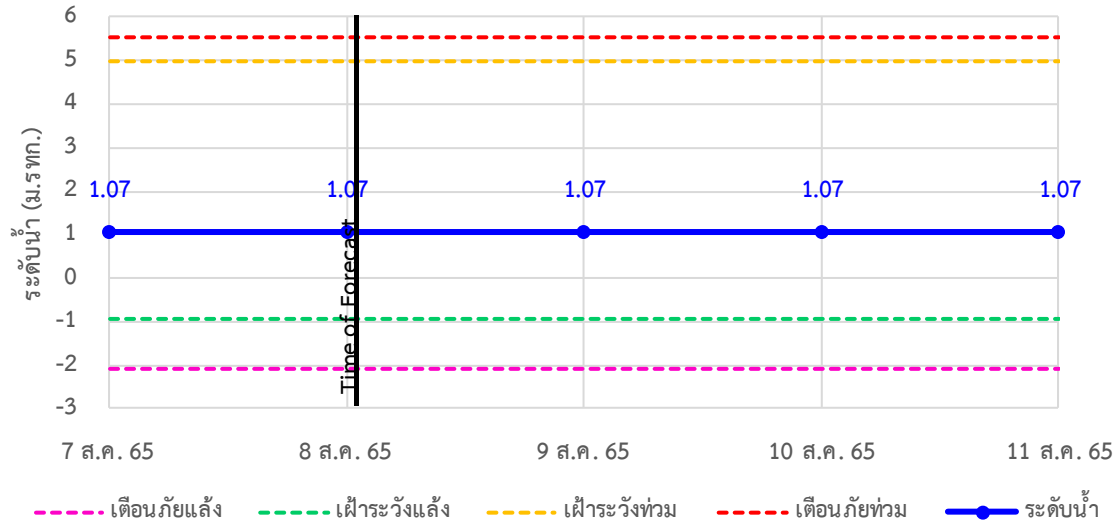


TC140102 สะพานเฉลิมพระเกียรติ 60 พรรษามหาราชนี ต.บ้านโป่ง อ.บ้านโป่ง จ.ราชบุรี

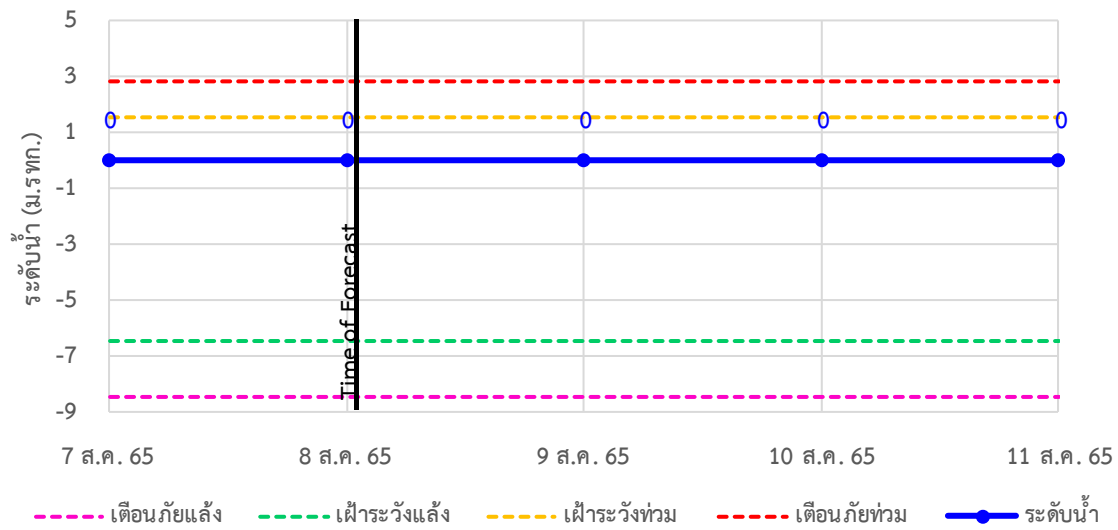


รายงานสถานการณ์กลุ่มน้ำแม่กลองวันที่ 8 สิงหาคม 2565

TC140103 สะพานธนระริชต์ ต.หน้าเมือง อ.เมือง จ.ราชบุรี



TC140104 สะพานสมเด็จพระศรีสุริเยนทร์ ต.อัมพวา อ.อัมพวา จ.สมุทรสงคราม





ระบบติดตามสถานการณ์น้ำทางไกลอัตโนมัติ

ศูนย์ป้องกันวิกฤติน้ำ กรมทรัพยากรน้ำ กระทรวงทรัพยากรธรรมชาติและสิ่งแวดล้อม

180/3 ถนนพระรามที่ 6 ซอย 34 แขวงสามเสนใน เขตพญาไท กรุงเทพมหานคร 10400 โทรศัพท์ 0 2271 6000

<http://tele-maeklong.dwr.go.th>



รายงานสถานการณ์ลุ่มน้ำแม่กลองวันที่ 8 สิงหาคม 2565

4) สรุปสถานการณ์น้ำ

สรุปสถานการณ์น้ำในพื้นที่ลุ่มน้ำแม่กลอง อยู่ในภาวะปกติ ระดับน้ำในลำน้ำส่วนใหญ่มีแนวโน้มลดลง



ระบบติดตามสถานการณ์น้ำทางไกลอัตโนมัติ

ศูนย์ป้องกันวิกฤติน้ำ กรมทรัพยากรน้ำ กระทรวงทรัพยากรธรรมชาติและสิ่งแวดล้อม

180/3 ถนนพระรามที่ 6 ซอย 34 แขวงสามเสนใน เขตพญาไท กรุงเทพมหานคร 10400 โทรศัพท์ 0 2271 6000

<http://tele-maeklong.dwr.go.th>



รายงานสถานการณ์ลุ่มน้ำแม่กลองวันที่ 8 สิงหาคม 2565

สรุปรายงานสถานการณ์ฝนมลุ่มน้ำแม่กลอง

ระบบติดตามสถานการณ์น้ำทางไกลอัตโนมัติ (ลุ่มน้ำแม่กลอง)

วันจันทร์ ที่ 8 สิงหาคม 2565

เวลา 07.00 น.

คำอธิบายสัญลักษณ์

- ปริมาณฝนปกติ**
 - ปริมาณฝนสะสม 24 ชม. < 35 มม.
 - ปลอดภัยสถานการณ์
- ปริมาณฝนฟ้าคะนอง(เตรียมพร้อม)**
 - ปริมาณฝนสะสม 24 ชม. < 90 มม.
 - ใกล้เคียงตัวพร้อมรับสถานการณ์
 - เก็บรวบรวมสิ่งขจรก้ำจำเป็น
- ปริมาณฝนเดือนกัญ(อพยพ)**
 - ปริมาณฝนสะสม 24 ชม. > 90 มม.
 - ใกล้เคียงตัวพร้อมรับสถานการณ์
 - เก็บรวบรวมสิ่งขจรก้ำจำเป็น

สถานีฝนมตก

ฝนมตกเล็กน้อย 0.1-10.0 มม.	9 สถานี
ฝนมตกปานกลาง 10.1-35.0 มม.	3 สถานี
ฝนมตกหนัก 35.1-90.0 มม.	4 สถานี
ฝนมตกหนักมาก 90.1 มม. ขึ้นไป	2 สถานี
	- สถานี

○ ไม่มีฝนมตก
● มีฝนมตก

สถานีเดือนกัญ	อำเภอ	จังหวัด	ฝนม (มม.)	
1	สพานก้ำพาศลตบถลวญวะ	ลัญลบุรี	กัญญนบุรี	36.00
2	สพานดาวดิ่งล	ทรโยค	กัญญนบุรี	50.50
3	สพานบ้านก้ำ	เมือง	กัญญนบุรี	17.00
4	รอรญนบ้านป้อมกลองอ้วว	บ้านไร่	อูถยธานี	5.50
5	สพาน กฟพ. อูถย	เมือง	กัญญนบุรี	6.00
6	รอรญนบ้านหนองพักควน	หนองปรือ	กัญญนบุรี	11.50
7	สพานบ้านบึงหัวแหวน	บ่อพลอย	กัญญนบุรี	10.00
8	สพานเฉลิมพระเกียรติ 60 พรรชบาทราชินี	บ้านโป่ง	ราชบุรี	15.50
9	สพานระรชต์	เมือง	ราชบุรี	0.00
10	สพานสมเด็จพระศรีสุรญนทร์	อัมพวา	สมุทรสคราม	2.00

ศูนย์ป้องกันวิกฤติน้ำ กรมทรัพยากรน้ำ อาคารกรรณรัชชถนกรเบ (ลัน 11) โทรศัพท 180/3 ถนนพระรามที่ 6 ซอย 34 แขวงพญาไท เขตพญาไท กัญญนา 10400 โทรศัพท์ 0 2271 6000 อีเมล : mekhala.dwr.go.th อีเมล : mekhala@dwr.mail.go.th

สรุปรายงานสถานการณ์ระดับน้ำลุ่มน้ำแม่กลอง

ระบบติดตามสถานการณ์น้ำทางไกลอัตโนมัติ (ลุ่มน้ำแม่กลอง)

วันจันทร์ ที่ 8 สิงหาคม 2565

เวลา 07.00 น.

เกณฑ์ระดับน้ำ

- กรณน้ำมาก**
 - วิกฤตน้ำมาก = ระดับน้ำลันดลิ่ง
 - ฝนเจือตื่อนน้ำมาก = ระดับน้ำลันดลิ่ง
 - ปกติ = ระดับน้ำต่ำกว่าตลันน้ำมาก
- กรณน้ำน้อย**
 - ปกติ = ระดับน้ำมากกว่าตลันน้ำมาก
 - ฝนระรชต์น้ำน้อย = ระดับน้ำลันดลิ่ง
 - วิกฤตน้ำน้อย = ระดับน้ำหัวน้ำมาก
- กรณน้ำอื่น**
 - N/A ไม่วิจญญ

ชื่ออ้วกกับน้ำขนาดใหญ

ระดับตลันกัก วันนี้ %

ข้อมูลสภาน้ำในอ้วก : กฟพ./กรณขลปรณ

สถานีเดือนกัญ	อำเภอ	จังหวัด	ระดับน้ำวันนี้ (ม.รทก.)	เกณฑ์ระดับวิกฤต (ม.รทก.)	
1	สพานดาวดิ่งล	ทรโยค	กัญญนบุรี	56.82	75.00
2	สพานบ้านก้ำ	เมือง	กัญญนบุรี	27.11	34.13
3	สพาน กฟพ. อูถย	เมือง	กัญญนบุรี	41.21	52.26
4	สพานบ้านหนองปรือ	หนองปรือ	กัญญนบุรี	141.34	146.87
5	สพานบ้านบึงหัวแหวน	บ่อพลอย	กัญญนบุรี	71.46	78.10
6	สพานตลนาศรี	สวนผึ้ง	ราชบุรี	104.46	115.92
7	สพานวังปลาหญ	เมือง	กัญญนบุรี	23.06	32.46
8	สพานบ้านท่าเรือ	ท่ามะก	กัญญนบุรี	5.90	15.79
9	สพานเฉลิมพระเกียรติ 60 พรรชบาทราชินี	บ้านโป่ง	ราชบุรี	8.62	11.35
10	สพานระรชต์	เมือง	ราชบุรี	1.07	5.56
11	สพานสมเด็จพระศรีสุรญนทร์	อัมพวา	สมุทรสคราม	0.00	2.84

สถานการณ์น้ำในแม่น้ำสายหลักและลำน้ำสาขาที่อยู่ในระดับวิกฤตน้ำมาก จำนวน 0 สถานี
สถานการณ์น้ำในแม่น้ำสายหลักและลำน้ำสาขาที่อยู่ในระดับวิกฤตน้ำมาก จำนวน 0 สถานี

ศูนย์ป้องกันวิกฤติน้ำ กรมทรัพยากรน้ำ อาคารกรรณรัชชถนกรเบ (ลัน 11) โทรศัพท 180/3 ถนนพระรามที่ 6 ซอย 34 แขวงพญาไท เขตพญาไท กัญญนา 10400 โทรศัพท์ 0 2271 6000 อีเมล : mekhala.dwr.go.th อีเมล : mekhala@dwr.mail.go.th