

# รายงานสถานการณ์น้ำลุ่มน้ำบางปะกง-ปราจีนบุรี

## วันที่ 9 สิงหาคม 2565

### 1) สภาพภูมิอากาศ (ที่มา : กรมอุตุนิยมวิทยา)

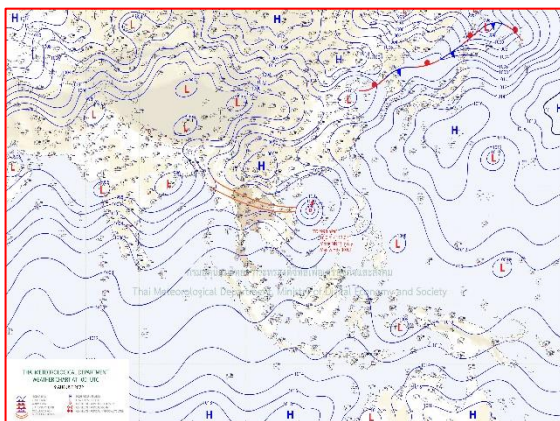
#### ลักษณะอากาศทั่วไป

พยากรณ์อากาศ 24 ชั่วโมงข้างหน้า ประเทศไทยมีฝนตกหนักหลายพื้นที่และมีฝนตกหนักมากบางแห่ง บริเวณภาคเหนือ ภาคตะวันออกเฉียงเหนือ ภาคกลาง ภาคตะวันออก และภาคใต้ฝั่งตะวันออก ส่วนคลื่นลมบริเวณทะเลอันดามันตอนบนมีกำลังค่อนข้างแรง โดยมีคลื่นสูง 2-3 เมตร และอ่าวไทยตอนบนมีคลื่นสูงประมาณ 2 เมตร

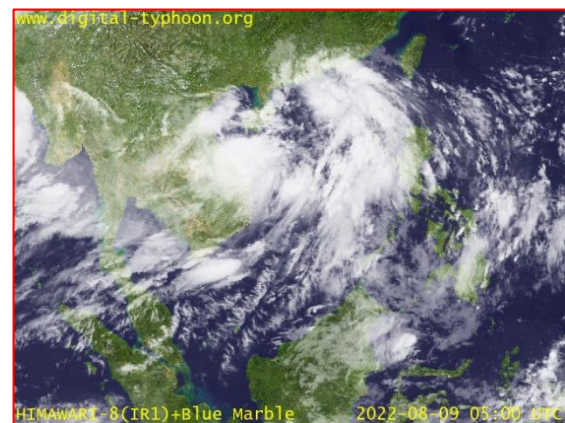
ทั้งนี้เนื่องจากร่องมรสุมกำลังแรงพาดผ่านภาคเหนือและภาคตะวันออกเฉียงเหนือตอนบนของประเทศไทย เข้าสู่พายุดีเปรสชันบริเวณทะเลจีนใต้ตอนบน ประกอบกับมรสุมตะวันตกเฉียงใต้กำลังค่อนข้างแรงยังคงพัดปกคลุมทะเลอันดามัน ประเทศไทย และอ่าวไทย อนึ่ง พายุดีเปรสชันที่ปกคลุมบริเวณทะเลจีนใต้ตอนบน คาดว่าจะเคลื่อนขึ้นฝั่งบริเวณประเทศจีนตอนใต้ ในช่วงวันที่ 10-11 สิงหาคม 2565 นี้

#### สภาพอากาศภาคตะวันออก

มีฝนฟ้าคะนองร้อยละ 70 ของพื้นที่ กับมีฝนตกหนักถึงหนักมากบางแห่ง บริเวณจังหวัดนครนายก ปราจีนบุรี ฉะเชิงเทรา ชลบุรี ระยอง จันทบุรี และตราด อุณหภูมิต่ำสุด 23-24 องศาเซลเซียส อุณหภูมิสูงสุด 26-31 องศาเซลเซียส ลมตะวันตกเฉียงใต้ ความเร็ว 20-35 กม./ชม. ทะเลมีคลื่นสูงประมาณ 2 เมตร บริเวณที่มีฝนฟ้าคะนองคลื่นสูงมากกว่า 2 เมตร



แผนที่อากาศวันที่ 9 ส.ค. 65 เวลา 07.00 น.



ภาพถ่ายจากดาวเทียมวันที่ 9 ส.ค. เวลา 12.00 น.

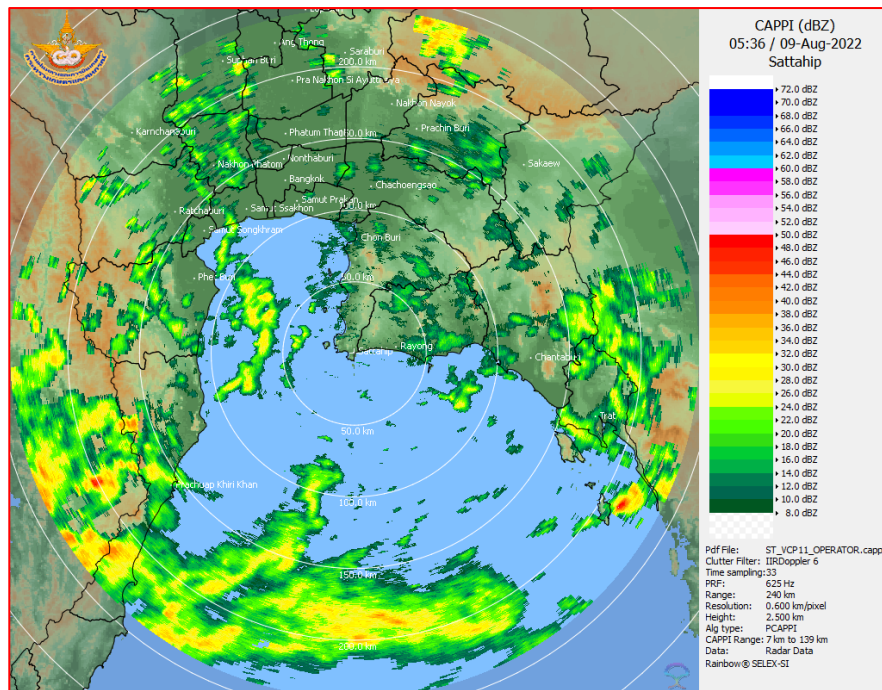
### 2) สถานการณ์ฝน

จากข้อมูลสถานการณ์ฝนในพื้นที่ลุ่มน้ำบางปะกง-ปราจีนบุรี ของวันที่ 9 สิงหาคม 2565 จากกรมอุตุนิยมวิทยา สถาบันสารสนเทศทรัพยากรน้ำ (องค์การมหาชน) กรมชลประทาน และกรมทรัพยากรน้ำ พบว่า มีฝนตกหนัก และมีฝนตกหนักมากในบางพื้นที่ บริเวณจังหวัดนครนายก ฉะเชิงเทรา ปราจีนบุรี และสระแก้ว โดยมีปริมาณฝน 54.8 – 104.3 มม.

ข้อมูลสถานการณ์ฝนในพื้นที่ลุ่มน้ำบางปะกง-ปราจีนบุรี ณ วันที่ 9 สิงหาคม 2565  
(ข้อมูลจากกรมอุตุนิยมวิทยา เวลา 07.00 น.)

ลำดับ	พื้นที่	ปริมาณฝน (มม.)
1	อ.เมือง จ.นครนายก	<u>104.3</u>
2	อ.บ้านนา จ.นครนายก	54.8
3	อ.ปากพลี จ.นครนายก	68.2
4	สนง.เกษตร จ.ฉะเชิงเทรา	54.8
5	สนง.เกษตรบ้านโพธิ์ จ.ฉะเชิงเทรา	57.0
6	อ.สนามชัยเขต จ.ฉะเชิงเทรา	58.4
7	อ.ประจันตคาม จ.ปราจีนบุรี	76.4
8	อ.เมือง จ.ปราจีนบุรี	<u>96.8</u>
9	อ.กบินทร์บุรี จ.ปราจีนบุรี	88.5
10	อ.เมือง จ.สระแก้ว	82.7

หมายเหตุ“ฝน” คือ ฝนวัดปริมาณไม่ได้ (ต่ำกว่า 0.1 มิลลิเมตร), “\*” คือ “ไม่ได้รับข้อมูล”



ภาพเรดาร์ตรวจอากาศ “สถานีสัตหีบ”  
ณ วันที่ 9 สิงหาคม 2565 เวลา 12.36 น.  
(ที่มา : กรมอุตุนิยมวิทยา)

สถานการณ์น้ำฝน

<p>Version: 04.01.C320505.20220403      initial date 08-Aug-2022 19:00 (Bangkok Time)</p>	<p>Version: 04.01.C320505.20220403      initial date 09-Aug-2022 19:00 (Bangkok Time)</p>
<p>แผนที่การคาดการณ์น้ำฝนวันที่ 9 ส.ค. 65</p>	<p>แผนที่การคาดการณ์น้ำฝนวันที่ 10 ส.ค. 65</p>
<p>Version: 04.01.C320505.20220403      initial date 10-Aug-2022 19:00 (Bangkok Time)</p>	<p>Version: 04.01.C320505.20220403      initial date 11-Aug-2022 19:00 (Bangkok Time)</p>
<p>แผนที่การคาดการณ์น้ำฝนวันที่ 11 ส.ค. 65</p>	<p>แผนที่การคาดการณ์น้ำฝนวันที่ 12 ส.ค. 65</p>
<p>Version: 04.01.C320505.20220403      initial date 12-Aug-2022 19:00 (Bangkok Time)</p>	<p>Version: 04.01.C320505.20220403      initial date 13-Aug-2022 19:00 (Bangkok Time)</p>
<p>แผนที่การคาดการณ์น้ำฝนวันที่ 13 ส.ค. 65</p>	<p>แผนที่การคาดการณ์น้ำฝนวันที่ 14 ส.ค. 65</p>
<p>ที่มา : <a href="http://www.thaiwater.net">www.thaiwater.net</a></p>	
<p>ผลการคาดการณ์ปริมาณฝนล่วงหน้า</p>	

### 3) ข้อมูลปริมาณน้ำในลำน้ำ

สถานการณ์น้ำท่า (5 – 9 ส.ค. 65 ที่มา : กรมชลประทาน เวลา 06.00 น.)

สถานี	อำเภอ	จังหวัด	ลุ่มน้ำ	ระดับ	ศุกร์	เสาร์	อาทิตย์	จันทร์	อังคาร	แนว โน้ม (เพิ่ม/ ลด)
				ตลิ่ง(ม.)	5	6	7	8	9	
				ความจุ ลำน้ำ (ลบ.ม./ วิ.)	ส.ค.	ส.ค.	ส.ค..	ส.ค.	ส.ค.	
Kgt.19A	เกาะ จันทร์	ชลบุรี	บางปะกง	4.8	1.99	1.94	1.93	1.93	1.98	เพิ่มขึ้น
				83.95	6.40	5.65	5.50	5.50	6.25	
Kgt.30	เทศบาล เมือง	ฉะเชิงเทรา	บางปะกง	1.70	-0.44	-0.41	-0.34	-0.37	-0.21	เพิ่มขึ้น
				-	*	*	*	*	*	
Ny.1B	เมือง	นครนายก	บางปะกง	8.81	5.12	4.72	5.94	5.47	8.02	เพิ่มขึ้น
				263.90	27.80	16.40	61.00	41.80	182.40	
Ny.3	บ้านนา	นครนายก	บางปะกง	6.26	4.09	4.11	4.14	4.20	4.82	เพิ่มขึ้น
				76.40	4.70	5.40	6.60	9.00	30.30	
Ny.4	เมือง	ปราจีนบุรี	บางปะกง	3.34	1.09	0.90	2.80	2.20	3.40	เพิ่มขึ้น
				185.00	13.70	8.00	115.00	65.00	193.00	
Ny.7	เมือง	นครนายก	บางปะกง	6.56	4.66	4.24	4.84	4.72	4.78	เพิ่มขึ้น
				-	*	*	*	*	*	
Kgt.1	เมือง	ปราจีนบุรี	ปราจีนบุรี	4.13	1.15	1.11	1.08	1.04	1.45	เพิ่มขึ้น
				774.00	*	*	*	*	*	
Kgt.3	กบินทร์ บุรี	ปราจีนบุรี	ปราจีนบุรี	8.79	2.70	2.50	2.00	2.91	4.28	เพิ่มขึ้น
				543.90	80.00	72.00	54.00	88.40	150.00	
Kgt.6	ศรีมหา โพธิ	ปราจีนบุรี	ปราจีนบุรี	7.10	1.66	1.59	1.45	1.58	2.30	เพิ่มขึ้น
				-	*	*	*	*	*	
Kgt.9	เขา ฉกรรจ์	สระแก้ว	ปราจีนบุรี	10.00	4.00	3.92	3.94	3.93	4.10	เพิ่มขึ้น
				502.50	18.20	13.60	14.60	14.00	24.20	
Kgt.10	เมือง	สระแก้ว	ปราจีนบุรี	11.00	5.85	5.79	5.77	5.79	6.03	เพิ่มขึ้น
				300.00	18.00	14.60	13.80	14.60	30.10	
Kgt.13A	กบินทร์ บุรี	ปราจีนบุรี	ปราจีนบุรี	16.17	8.49	8.02	7.74	7.77	8.74	เพิ่มขึ้น
				420.20	46.70	32.60	24.20	25.10	54.90	
Kgt.14A	นาดี	ปราจีนบุรี	ปราจีนบุรี	7.06	1.49	1.36	1.31	1.93	2.30	เพิ่มขึ้น
				352.60	0.63	0.50	0.45	2.70	8.80	

หมายเหตุ\* ไม่ได้รับข้อมูล



ปริมาณน้ำในลำน้ำในพื้นที่ลุ่มน้ำบางปะกง-ปราจีนบุรี วันที่ 9 สิงหาคม 2565



สถานีเชิงสะพานฉะเชิงเทรา ต.หน้าเมือง อ.เมือง จ.ฉะเชิงเทรา  
(ลุ่มน้ำบางปะกง – แม่น้ำบางปะกง)

4) สรุป

- สถานการณ์น้ำในลุ่มน้ำบางปะกง อยู่ในภาวะปกติ และระดับน้ำในลำน้ำส่วนใหญ่มีแนวโน้มเพิ่มขึ้น
- สถานการณ์น้ำในลุ่มน้ำปราจีนบุรี อยู่ในภาวะปกติ และระดับน้ำในลำน้ำส่วนใหญ่มีแนวโน้มเพิ่มขึ้น