

รายงานสถานการณ์น้ำลุ่มน้ำบางปะกง-ปราจีนบุรี

วันที่ 10 สิงหาคม 2565

1) สภาพภูมิอากาศ (ที่มา : กรมอุตุนิยมวิทยา)

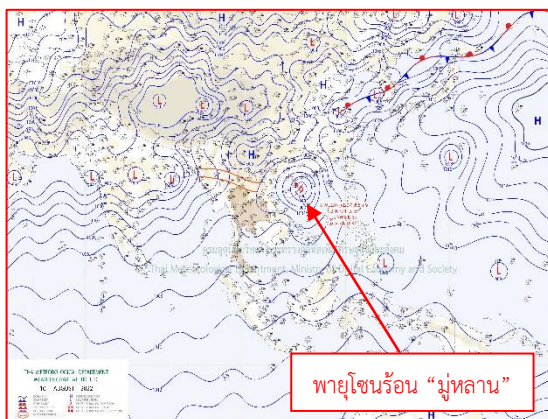
ลักษณะอากาศทั่วไป

พยากรณ์อากาศ 24 ชั่วโมงข้างหน้า ร่องมรสุมพาดผ่านประเทศเมียนมาตอนบนและประเทศลาวตอนบน เข้าสู่พายุโซนร้อน “มูหลาน” บริเวณทะเลจีนใต้ตอนบน ในขณะที่มรสุมตะวันตกเฉียงใต้พัดปกคลุมทะเลอันดามัน ภาคใต้ และอ่าวไทยมีกำลังอ่อนลง แต่ยังคงทำให้ประเทศไทยตอนบนมีฝนตกต่อเนื่องและมีฝนตกหนักบางแห่งในภาคตะวันออก สำหรับคลื่นลมบริเวณทะเลอันดามันตอนบนสูงประมาณ 2 เมตร บริเวณทะเลอันดามันตอนล่างและอ่าวไทยตอนบนคลื่นสูง 1-2 เมตร

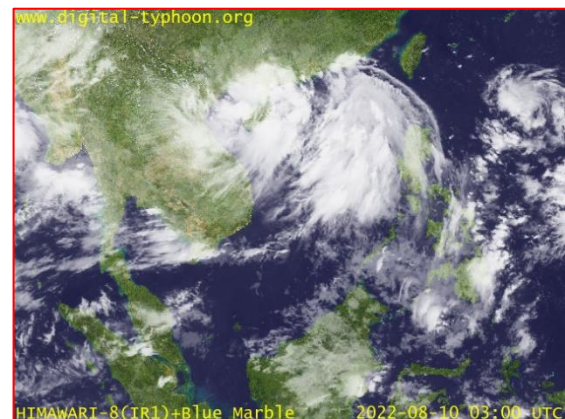
อนึ่ง พายุโซนร้อน “มูหลาน” บริเวณทะเลจีนใต้ตอนบนจะเคลื่อนขึ้นฝั่งประเทศเวียดนามตอนบนในวันที่ 11 ส.ค. 65 นี้

สภาพอากาศภาคตะวันออก

มีฝนฟ้าคะนองร้อยละ 70 ของพื้นที่ กับมีฝนตกหนักบางแห่ง บริเวณจังหวัดนครนายก ปราจีนบุรี จันทบุรี และตราด อุณหภูมิต่ำสุด 24-27 องศาเซลเซียส อุณหภูมิสูงสุด 31-33 องศาเซลเซียส ลมตะวันตกเฉียงใต้ ความเร็ว 15-35 กม./ชม. ทะเลมีคลื่นสูง 1-2 เมตร บริเวณที่มีฝนฟ้าคะนองคลื่นสูงประมาณ 2 เมตร



แผนที่อากาศวันที่ 10 ส.ค. 65 เวลา 07.00 น.



ภาพถ่ายจากดาวเทียมวันที่ 10 ส.ค. เวลา 10.00 น.

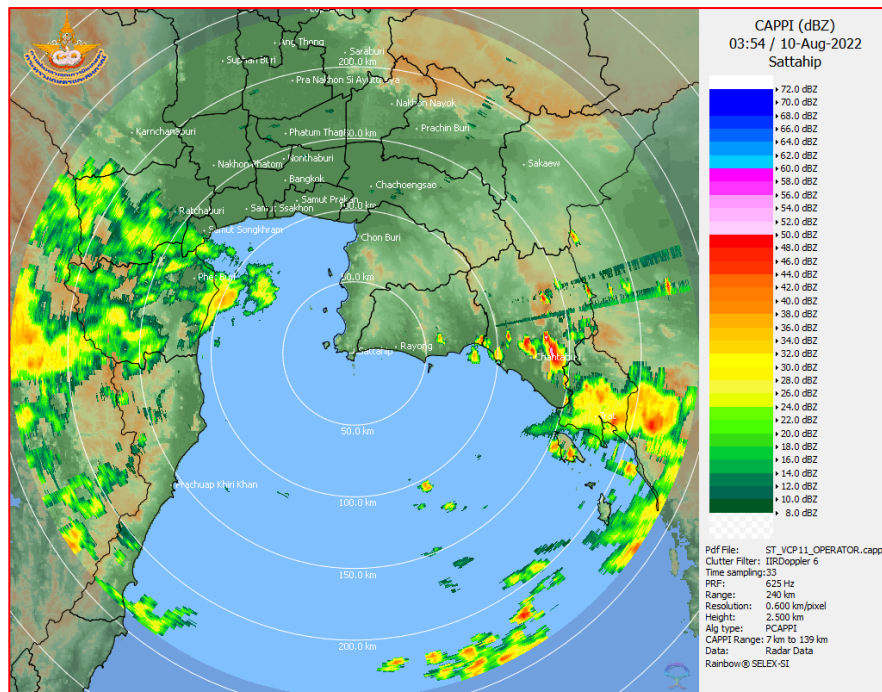
2) สถานการณ์ฝน

จากข้อมูลสถานการณ์ฝนในพื้นที่ลุ่มน้ำบางปะกง-ปราจีนบุรี ของวันที่ 10 สิงหาคม 2565 จากกรมอุตุนิยมวิทยา สถาบันสารสนเทศทรัพยากรน้ำ (องค์การมหาชน) กรมชลประทาน และกรมทรัพยากรน้ำพบว่า มีฝนตกเล็กน้อย และมีฝนตกหนักในพื้นที่ บริเวณจังหวัดนครนายก ฉะเชิงเทรา ปราจีนบุรี สระแก้ว และชลบุรี โดยมีปริมาณฝน 0.4 – 37.4 มม.

ข้อมูลสถานการณ์ฝนในพื้นที่ลุ่มน้ำบางปะกง-ปราจีนบุรี ณ วันที่ 10 สิงหาคม 2565
(ข้อมูลจากกรมอุตุนิยมวิทยา เวลา 07.00 น.)

ลำดับ	พื้นที่	ปริมาณฝน (มม.)
1	อ.เมือง จ.นครนายก	7.6
2	อ.บางคล้า จ.ฉะเชิงเทรา	4.8
3	อ.สนามชัยเขต จ.ฉะเชิงเทรา	37.4
4	อ.เมือง จ.ปราจีนบุรี	5.7
5	อ.ประจันตคาม จ.ปราจีนบุรี	6.0
6	อ.นาดี จ.ปราจีนบุรี	5.7
7	อ.วัฒนานคร จ.สระแก้ว	5.0
8	อ.คลองหาด จ.สระแก้ว	9.6
9	อ.เขาฉกรรจ์ จ.สระแก้ว	5.5
10	อ.เมือง จ.ชลบุรี	0.4

หมายเหตุ“ฝน” คือ ฝนวัดปริมาณไม่ได้ (ต่ำกว่า 0.1 มิลลิเมตร), “*” คือ “ไม่ได้รับข้อมูล



ภาพเรดาร์ตรวจอากาศ “สถานีสัตหีบ”
ณ วันที่ 10 สิงหาคม 2565 เวลา 10.54 น.
(ที่มา : กรมอุตุนิยมวิทยา)

สถานการณ์น้ำฝน

<p>Version: 04.01.C320505.20220403 initial date 09-Aug-2022 19:00 (Bangkok Time)</p>	<p>Version: 04.01.C320505.20220403 initial date 10-Aug-2022 19:00 (Bangkok Time)</p>
<p>แผนที่การคาดการณ์น้ำฝนวันที่ 10 ส.ค. 65</p>	<p>แผนที่การคาดการณ์น้ำฝนวันที่ 11 ส.ค. 65</p>
<p>Version: 04.01.C320505.20220403 initial date 11-Aug-2022 19:00 (Bangkok Time)</p>	<p>Version: 04.01.C320505.20220403 initial date 12-Aug-2022 19:00 (Bangkok Time)</p>
<p>แผนที่การคาดการณ์น้ำฝนวันที่ 12 ส.ค. 65</p>	<p>แผนที่การคาดการณ์น้ำฝนวันที่ 13 ส.ค. 65</p>
<p>Version: 04.01.C320505.20220403 initial date 13-Aug-2022 19:00 (Bangkok Time)</p>	<p>Version: 04.01.C320505.20220403 initial date 14-Aug-2022 19:00 (Bangkok Time)</p>
<p>แผนที่การคาดการณ์น้ำฝนวันที่ 14 ส.ค. 65</p>	<p>แผนที่การคาดการณ์น้ำฝนวันที่ 15 ส.ค. 65</p>
<p>ที่มา : www.thaiwater.net</p>	
<p>ผลการคาดการณ์ปริมาณฝนล่วงหน้า</p>	

3) ข้อมูลปริมาณน้ำในลำน้ำ

สถานการณ์น้ำท่า (6 – 10 ส.ค. 65 ที่มา : กรมชลประทาน เวลา 06.00 น.)

สถานี	อำเภอ	จังหวัด	ลุ่มน้ำ	ระดับ	เสาร์	อาทิตย์	จันทร์	อังคาร	พุธ	แนว โน้ม (เพิ่ม/ ลด)
				ตลิ่ง(ม.)	6	7	8	9	10	
				ความจุ ลำน้ำ (ลบ.ม./ วิ.)	ส.ค.	ส.ค..	ส.ค.	ส.ค.	ส.ค.	
Kgt.19A	เกาะ จันทร์	ชลบุรี	บางปะกง	4.8	1.94	1.93	1.93	1.98	2.02	เพิ่มขึ้น
				83.95	5.65	5.50	5.50	6.25	6.85	
Kgt.30	เทศบาล เมือง	ฉะเชิงเทรา	บางปะกง	1.70	-0.41	-0.34	-0.37	-0.21	0.00	เพิ่มขึ้น
				-	*	*	*	*	*	
Ny.1B	เมือง	นครนายก	บางปะกง	8.81	4.72	5.94	5.47	8.02	6.14	ลดลง
				263.90	16.40	61.00	41.80	182.40	71.00	
Ny.3	บ้านนา	นครนายก	บางปะกง	6.26	4.11	4.14	4.20	4.82	5.38	เพิ่มขึ้น
				76.40	5.40	6.60	9.00	30.30	38.70	
Ny.4	เมือง	ปราจีนบุรี	บางปะกง	3.34	0.90	2.80	2.20	3.40	1.80	ลดลง
				185.00	8.00	115.00	65.00	193.00	*	
Ny.7	เมือง	นครนายก	บางปะกง	6.56	4.24	4.84	4.72	4.78	4.55	ลดลง
				-	*	*	*	*	*	
Kgt.1	เมือง	ปราจีนบุรี	ปราจีนบุรี	4.13	1.11	1.08	1.04	1.45	1.99	เพิ่มขึ้น
				774.00	*	*	*	*	*	
Kgt.3	กบินทร์ บุรี	ปราจีนบุรี	ปราจีนบุรี	8.79	2.50	2.00	2.91	4.28	6.15	เพิ่มขึ้น
				543.90	72.00	54.00	88.40	150.00	255.00	
Kgt.6	ศรีมหา โพธิ	ปราจีนบุรี	ปราจีนบุรี	7.10	1.59	1.45	1.58	2.30	3.54	เพิ่มขึ้น
				-	*	*	*	*	*	
Kgt.9	เขา ฉกรรจ์	สระแก้ว	ปราจีนบุรี	10.00	3.92	3.94	3.93	4.10	4.65	เพิ่มขึ้น
				502.50	13.60	14.60	14.00	24.20	73.00	
Kgt.10	เมือง	สระแก้ว	ปราจีนบุรี	11.00	5.79	5.77	5.79	6.03	6.40	เพิ่มขึ้น
				300.00	14.60	13.80	14.60	30.10	62.00	
Kgt.13A	กบินทร์ บุรี	ปราจีนบุรี	ปราจีนบุรี	16.17	8.02	7.74	7.77	8.74	10.71	เพิ่มขึ้น
				420.20	32.60	24.20	25.10	54.90	129.95	
Kgt.14A	นาดี	ปราจีนบุรี	ปราจีนบุรี	7.06	1.36	1.31	1.93	2.30	2.15	ลดลง
				352.60	0.50	0.45	2.70	8.80	5.80	

หมายเหตุ* ไม่ได้รับข้อมูล

ปริมาณน้ำในลำน้ำในพื้นที่ลุ่มน้ำบางปะกง-ปราจีนบุรี วันที่ 10 สิงหาคม 2565



สถานีเขิงสะพานฉะเชิงเทรา ต.หน้าเมือง อ.เมือง จ.ฉะเชิงเทรา
(ลุ่มน้ำบางปะกง – แม่น้ำบางปะกง)

4) สรุป

- สถานการณ์น้ำในลุ่มน้ำบางปะกง อยู่ในภาวะปกติ และระดับน้ำในลำน้ำส่วนใหญ่มีแนวโน้มลดลง
- สถานการณ์น้ำในลุ่มน้ำปราจีนบุรี อยู่ในภาวะปกติ และระดับน้ำในลำน้ำส่วนใหญ่มีแนวโน้มเพิ่มขึ้น