



ศูนย์ป้องกันวิกฤติน้ำ กรมทรัพยากรน้ำ

กระทรวงทรัพยากรธรรมชาติและสิ่งแวดล้อม



สถานการณ์น้ำในพื้นที่ลุ่มน้ำ บางปะกง

วันที่ 15 มีนาคม 2560

สถานการณ์น้ำ

- ลุ่มน้ำบางปะกง ปัจจุบันสถานการณ์น้ำในลำน้ำ โดยทั่วไปยังคงอยู่ในภาวะปกติ (ระดับน้ำต่ำกว่าระดับตลิ่งต่ำสุด) ระดับน้ำในลำน้ำส่วนใหญ่มีแนวโน้มลดลง

พื้นที่ประสบภัยแล้งในพื้นที่ลุ่มน้ำบางปะกง

- ไม่มีพื้นที่ประสบภัยแล้ง

พื้นที่ประสบภัยแล้ง



สถานการณ์ภาพรวมทั้งประเทศ

- สถานการณ์น้ำแล้ง 1 จังหวัด ได้แก่ จังหวัดสระแก้ว

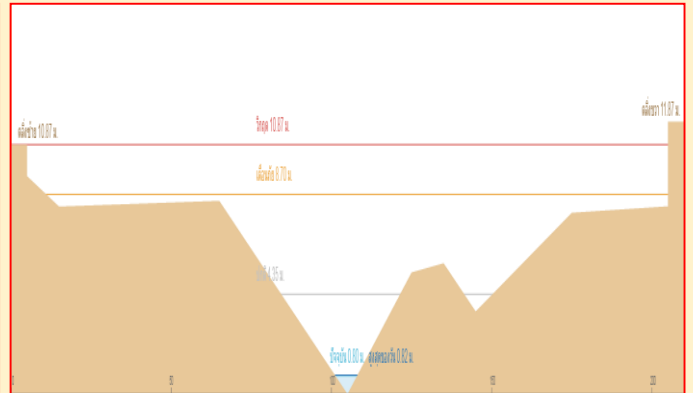
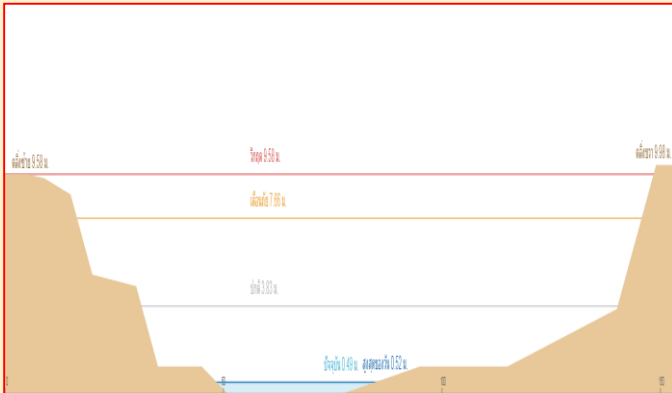
สถานการณ์ในพื้นที่ลุ่มน้ำบางปะกง

- ไม่มีสถานการณ์น้ำแล้ง

ที่มา : คณะกรรมการทรัพยากรน้ำแห่งชาติ

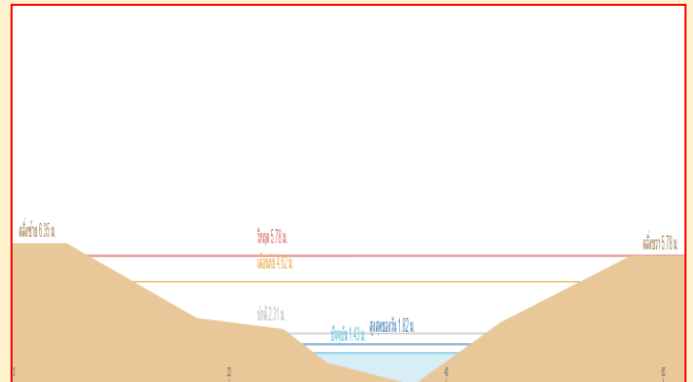
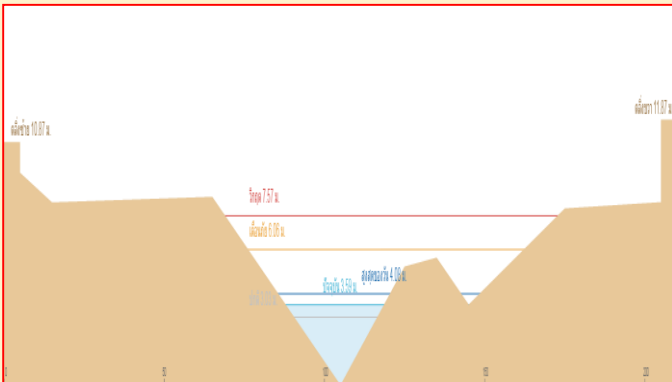
ระดับน้ำของสถานีโทรมาตรในพื้นที่

1. สถานีบ้านบางขนาก อ.บางน้ำเปรี้ยว จ.ฉะเชิงเทรา (เพิ่มขึ้น) 2. สถานีบ้านโยธะกา อ.บ้านสร้าง จ.ปราจีนบุรี (ทรงตัว)



3. สถานีบ้านใหม่ อ.เมือง จ.นครนายก (ลดลง)

4. สถานีบ้านทุ่งยายชี อ.ท่าตะเกียบ จ.ฉะเชิงเทรา (ลดลง)



รวดเร็ว มีคุณภาพ โปร่งใส มีคุณธรรม

รายงานสถานการณ์น้ำลุ่มน้ำบางปะกง

วันที่ 15 มีนาคม 2560

1) สภาพภูมิอากาศ (ที่มา: กรมอุตุนิยมวิทยา)

ประกาศกรมอุตุนิยมวิทยา "พายุฤดูร้อนบริเวณประเทศไทยตอนบน" ฉบับที่ 7 ลงวันที่ 15 มีนาคม 2560 ในช่วงวันที่ 15-19 มีนาคม 2560 บริเวณประเทศไทยตอนบนจะมีพายุฤดูร้อนเกิดขึ้น โดยมีลักษณะของพายุฝนฟ้าคะนองและลมกระโชกแรง กับมีลูกเห็บตกได้บางพื้นที่ ซึ่งจะมีผลกระทบตามภาคต่างๆ ดังนี้

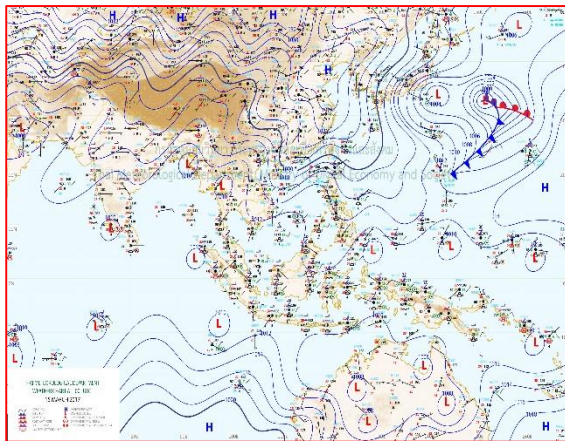
บริเวณที่เกิดพายุฤดูร้อนจะเพิ่มมากขึ้น และครอบคลุมบริเวณภาคเหนือบริเวณจังหวัดเพชรบูรณ์ พิษณุโลก และพิจิตร ภาคตะวันออกเฉียงเหนือจะมีฝนตกหนักบริเวณจังหวัดชัยภูมิ ขอนแก่น อุตรธานี กาฬสินธุ์ สกลนคร และนครพนม ภาคตะวันออกบริเวณจังหวัดปราจีนบุรี สระแก้ว ชลบุรี จันทบุรี และตราด ภาคกลาง บริเวณจังหวัดลพบุรีและสระบุรี แล้วอากาศจะคลายความร้อนลง

ทั้งนี้เนื่องจากบริเวณความกดอากาศสูงกำลังปานกลางจากประเทศจีน ได้แผ่ลงมาปกคลุมภาคตะวันออกเฉียงเหนือของประเทศไทยและทะเลจีนใต้ ในช่วงวันที่ 15-19 มีนาคม 2560 ในขณะที่ประเทศไทยมีอากาศร้อน ประกอบกับในช่วงวันที่ 16-19 มีนาคม 2560 จะมีคลื่นกระแสลมฝ่ายตะวันตกจากประเทศเมียนมาเคลื่อนเข้ามาปกคลุมบริเวณภาคเหนือและภาคตะวันออกเฉียงเหนือตอนบน ซึ่งจะส่งผลให้บริเวณประเทศไทยตอนบนมีพายุฤดูร้อนเกิดขึ้น

ลักษณะอากาศทั่วไป

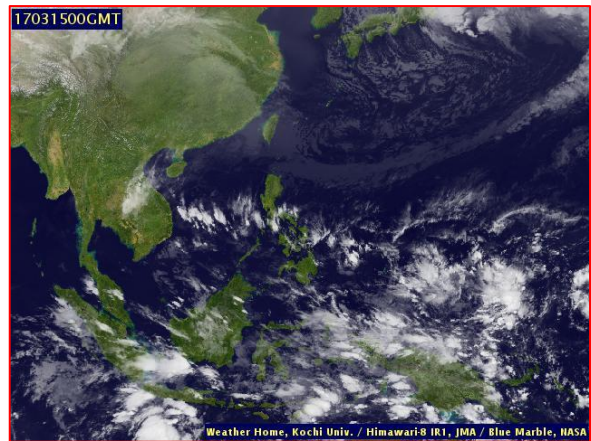
พยากรณ์อากาศ 24 ชั่วโมงข้างหน้า ประเทศไทยตอนบนมีอากาศร้อนในตอนกลางวันกับมีอากาศร้อนจัดในบางพื้นที่บริเวณภาคเหนือ ภาคตะวันออกเฉียงเหนือ และภาคกลาง ส่วนบริเวณภาคตะวันออกเฉียงเหนือตอนล่างและภาคตะวันออกจะมีพายุฝนฟ้าคะนองเกิดขึ้นหลายพื้นที่

สภาพอากาศภาคตะวันออก มีเมฆบางส่วน กับมีอากาศร้อนในตอนกลางวัน โดยมีพายุฝนฟ้าคะนองและลมกระโชกแรง ร้อยละ 30 ของพื้นที่ ส่วนมากบริเวณจังหวัดปราจีนบุรี สระแก้ว ชลบุรี จันทบุรี และตราด อุณหภูมิต่ำสุด 23-26 องศาเซลเซียส อุณหภูมิสูงสุด 33-38 องศาเซลเซียส ลมตะวันออกเฉียงใต้ ความเร็ว 10-30 กม./ชม. ทะเลมีคลื่นสูงประมาณ 1 เมตร



แผนที่อากาศ วันที่ 15 มี.ค. 2560

เวลา 07.00 น.

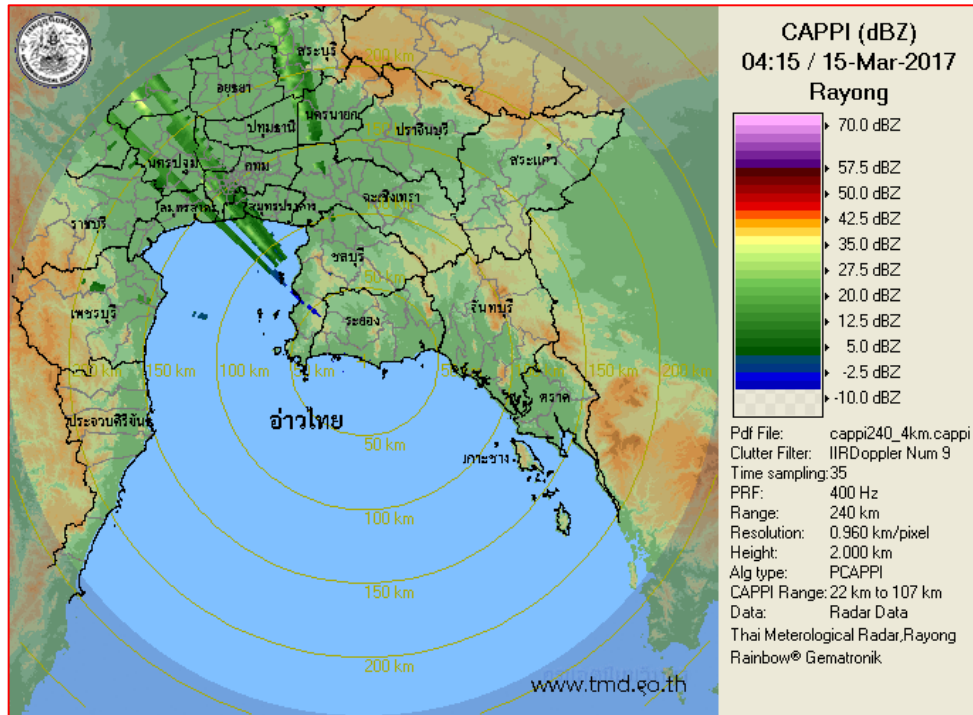


ภาพถ่ายจากดาวเทียม วันที่ 15 มี.ค. 2560

เวลา 07.00 น.

สถานการณ์ฝน

จากข้อมูลสถานการณ์ฝนในพื้นที่ลุ่มน้ำบางปะกงของวันที่ 15 มีนาคม 2560 จากกรมทรัพยากรน้ำ กรมอุตุนิยมวิทยา และสถาบันสารสนเทศทรัพยากรน้ำและการเกษตร (องค์การมหาชน) พบว่า ไม่มีฝนตกในพื้นที่



ภาพเรดาร์ตรวจอากาศ “สถานีระยอง” ณ วันที่ 15 มีนาคม 2560 (ที่มา : กรมอุตุนิยมวิทยา)

สถานการณ์น้ำฝน

<p>Coupled Model (WRF-ROMS), 24-Hour Precipitation, Thailand Model (3x3 km) 14-Mar-2017 19:00 to 15-Mar-2017 19:00 (Bangkok Time)</p> <p>Hydro and Environmental Institute</p> <p>Created by H&I initial date 14-Mar-2017 19:00 (Bangkok Time)</p>	<p>Coupled Model (WRF-ROMS), 24-Hour Precipitation, Thailand Model (3x3 km) 15-Mar-2017 19:00 to 16-Mar-2017 19:00 (Bangkok Time)</p> <p>Hydro and Environmental Institute</p> <p>Created by H&I initial date 14-Mar-2017 19:00 (Bangkok Time)</p>
<p>แผนที่การคาดการณ์น้ำฝนวันที่ 15 มี.ค.60</p>	<p>แผนที่การคาดการณ์น้ำฝนวันที่ 16 มี.ค.60</p>
<p>Coupled Model (WRF-ROMS), 24-Hour Precipitation, Thailand Model (3x3 km) 16-Mar-2017 19:00 to 17-Mar-2017 19:00 (Bangkok Time)</p> <p>Hydro and Environmental Institute</p> <p>Created by H&I initial date 14-Mar-2017 19:00 (Bangkok Time)</p>	<p>Coupled Model (WRF-ROMS), 24-Hour Precipitation, Southeast Asia Model (9x9 km) 17-Mar-2017 19:00 to 18-Mar-2017 19:00 (Bangkok Time)</p> <p>Hydro and Environmental Institute</p> <p>Created by H&I initial date 14-Mar-2017 19:00 (Bangkok Time)</p>
<p>แผนที่การคาดการณ์น้ำฝนวันที่ 17 มี.ค.60</p>	<p>แผนที่การคาดการณ์น้ำฝนวันที่ 18 มี.ค.60</p>
<p>Coupled Model (WRF-ROMS), 24-Hour Precipitation, Southeast Asia Model (9x9 km) 18-Mar-2017 19:00 to 19-Mar-2017 19:00 (Bangkok Time)</p> <p>Hydro and Environmental Institute</p> <p>Created by H&I initial date 14-Mar-2017 19:00 (Bangkok Time)</p>	<p>Coupled Model (WRF-ROMS), 24-Hour Precipitation, Southeast Asia Model (9x9 km) 19-Mar-2017 19:00 to 20-Mar-2017 19:00 (Bangkok Time)</p> <p>Hydro and Environmental Institute</p> <p>Created by H&I initial date 14-Mar-2017 19:00 (Bangkok Time)</p>
<p>แผนที่การคาดการณ์น้ำฝนวันที่ 19 มี.ค.60</p>	<p>แผนที่การคาดการณ์น้ำฝนวันที่ 20 มี.ค.60</p>
<p>ที่มา : www.thaiwater.net</p>	
<p>ผลการคาดการณ์ปริมาณฝนล่วงหน้า</p>	

2) ข้อมูลปริมาณน้ำในลำน้ำ

ลุ่มน้ำบางปะกง ปัจจุบันสถานการณ์น้ำในลำน้ำโดยทั่วไปยังคงอยู่ในภาวะปกติ (ระดับน้ำต่ำกว่าระดับตลิ่งต่ำสุด) ระดับน้ำในลำน้ำส่วนใหญ่มีแนวโน้มลดลง

สถานการณ์น้ำท่า (11 – 15 มี.ค. 2560 ที่มา: กรมชลประทาน)

สถานี	อำเภอ	จังหวัด	ระดับน้ำ (ม.)	เสาร์	อาทิตย์	จันทร์	อังคาร	พุธ	แนวโน้ม (เพิ่ม/ลด)
			ปริมาณน้ำ(ลบ.ม./ว.)	11 มี.ค.	12 มี.ค.	13 มี.ค.	14 มี.ค.	15 มี.ค.	
Kgt.19A	พนัสนิคม	ชลบุรี	4.8	1.82	1.84	1.85	1.85	1.87	เพิ่มขึ้น
			*	*	*	*	*	*	
Kgt.30	เทศบาลเมือง	ฉะเชิงเทรา	1.70	-0.81	-0.75	0.60	0.42	0.35	ลดลง
			น้ำหนุ่น	*	*	*	*	*	
Ny.1B	เมือง	นครนายก	8.81	4.46	4.58	4.57	4.52	4.02	ลดลง
			206	14.8	18.4	18.1	16.6	4.40	
Ny.3	บ้านนา	นครนายก	6.26	1.24	1.23	1.22	1.22	1.20	ลดลง
			ติดฝาย	*	*	*	*	*	
Ny.4	เมือง	ปราจีนบุรี	3.37	0.32	0.32	0.31	0.31	0.31	ทรงตัว
			177	*	*	*	*	*	
Ny.7	เมือง	นครนายก	5.38	3.65	3.70	3.76	3.68	3.60	ลดลง
			*	*	*	*	*	*	

หมายเหตุ * ไม่มีข้อมูล

ข้อมูลระดับน้ำจากระบบตรวจวัดสภาพทางไกลอัตโนมัติลุ่มน้ำบางปะกง-ปราจีนบุรี กรมทรัพยากรน้ำ ประจำวันที่ 15 มีนาคม 2560

ข้อมูลระดับน้ำ (13 – 15 มี.ค. 2560 ที่มา: กรมทรัพยากรน้ำ เวลา 07.00 น.)

สถานี	ตำบล	อำเภอ	จังหวัด	ระดับตลิ่ง (ต่ำสุด)	จันทร์	อังคาร	พุธ	แนวโน้ม (เพิ่ม/ลด)
					13 มี.ค.	14 มี.ค.	15 มี.ค.	
บ้านบางขนาก	บางขนาก	บางน้ำเปรี้ยว	ฉะเชิงเทรา	9.58	0.36	0.08	0.16	เพิ่มขึ้น
บ้านโยธะกา	บางเตย	บ้านสร้าง	ปราจีนบุรี	10.87	0.81	0.81	0.81	ทรงตัว
บ้านใหม่	ศรีนาวา	เมือง	นครนายก	7.57	4.11	4.09	3.70	ลดลง
บ้านทุ่งยายชี	ท่าตะเกียบ	ท่าตะเกียบ	ฉะเชิงเทรา	5.78	1.83	1.80	1.74	ลดลง

3) สรุป

สถานการณ์น้ำในลุ่มน้ำบางปะกงประจำวันที่ 15 มีนาคม 2560 อยู่ในภาวะปกติ และระดับน้ำในลำน้ำส่วนใหญ่มีแนวโน้มลดลง