

รายงานสรุปสภาพน้ำในอ่างเก็บน้ำขนาดใหญ่และขนาดกลาง

รายงานสถานการณ์ ณ. วันที่ 11 สิงหาคม 2565

ปริมาณน้ำรวมทั่วประเทศ 70,921 ล้าน ลบ.ม. (100%)



เปรียบเทียบปริมาณน้ำรวมทั่วประเทศ ปัจจุบัน ปี 64 และ 63

วันที่ 11 สิงหาคม 2565 เท่ากับ

41,222 ล้าน ลบ.ม. หรือ เท่ากับ

58%

วันที่ 11 สิงหาคม 2564 เท่ากับ

36,495 ล้าน ลบ.ม. หรือ เท่ากับ

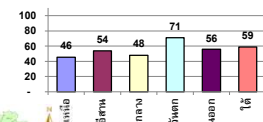
51%

ปริมาณน้ำในอ่างที่ใช้การได้ในสัปดาห์นี้ + มากกว่า / - น้อยกว่า สัปดาห์ก่อน

988.98 ล้าน ลบ.ม.

สรุปสถานการณ์ปริมาณน้ำในอ่างเก็บน้ำที่ใช้ในทุกกิจกรรมทั้งประเทศ มากกว่า ปริมาณน้ำที่ไหลเข้าอ่าง เมื่อเทียบกับสัปดาห์ที่ผ่านมา ควรใช้น้ำอย่างระมัดระวัง

% ปริมาณน้ำรวมแต่ละภาคปัจจุบัน



สรุปสถานการณ์ปริมาณน้ำในอ่าง	
คงที่	2 อ่าง
ลดลง	8 อ่าง
เพิ่มขึ้น	28 อ่าง

ภาค	สถานการณ์ปริมาณน้ำในอ่าง				ปริมาณน้ำเปลี่ยนแปลง (ล้าน ม.³)	สถานะ
	ลดลง (แห่ง)	คงที่ (แห่ง)	เพิ่มขึ้น (แห่ง)	รวม (แห่ง)		
ภาคเหนือ	-	-	7	7	458.00	ปริมาณน้ำในอ่างเก็บน้ำเพิ่มขึ้น
ภาคตะวันออกเฉียงเหนือ	3	-	9	12	230.00	ปริมาณน้ำในอ่างเก็บน้ำเพิ่มขึ้น
ภาคกลาง	-	-	3	3	33.00	ปริมาณน้ำในอ่างเก็บน้ำเพิ่มขึ้น
ภาคตะวันตก	-	-	2	2	299.00	ปริมาณน้ำในอ่างเก็บน้ำเพิ่มขึ้น
ภาคตะวันออก	3	2	5	10	59.98	ปริมาณน้ำในอ่างเก็บน้ำเพิ่มขึ้น
ภาคใต้	2	-	2	4	-91.00	ปริมาณน้ำในอ่างเก็บน้ำลดลง
รวมทั้งประเทศ	8	2	28	38	988.98	ปริมาณน้ำในอ่างเก็บน้ำเพิ่มขึ้น

ภาค อ่างเก็บน้ำ	ความจุ ที่ รอก. (ล้าน ม.³)	ปริมาณน้ำ ที่ใช้งาน ไม่ได้ (ล้าน ม.³)	ใช้การ ได้จริง (ล้าน ม.³)	ปริมาณน้ำรวม		ปัจจุบัน วันที่ 11 สิงหาคม 2565				สัปดาห์ก่อน วันที่ 5 สิงหาคม 2565				ปริมาณน้ำ + เพิ่มขึ้น - ลดลง (ล้าน ม.³)	สถานการณ์ ปริมาณน้ำ ในอ่าง	
				วันที่ 11 สิงหาคม 2564	%	ปริมาณน้ำรวม		ปริมาณน้ำใช้การได้จริง		ปริมาณน้ำรวม		ปริมาณน้ำใช้การได้จริง				
						ปริมาณน้ำ (ล้าน ม.³)	%	ปริมาณน้ำ (ล้าน ม.³)	%	ปริมาณน้ำ (ล้าน ม.³)	%	ปริมาณน้ำ (ล้าน ม.³)	%			
ภาคเหนือ (7)																
1	ภูมิพล (2) ฉาก	13,462	3,800	9,662	4,446	33%	6,012	45%	2,212	23%	5,830	43%	2,030	21%	182.00	เพิ่มขึ้น
2	สิริกิติ์ (2) ลุดคีตต์	9,510	2,850	6,660	3,460	36%	4,262	45%	1,412	21%	4,132	43%	1,282	19%	130.00	เพิ่มขึ้น
3	แมจิตร เชียงใหม่	265	12	253	92	35%	189	71%	177	70%	164	62%	152	60%	25.00	เพิ่มขึ้น
4	แมกวง เชียงใหม่	263	14	249	35	13%	109	41%	95	38%	99	38%	85	34%	10.00	เพิ่มขึ้น
5	กัวลม ลำปาง	106	3	103	34	32%	80	75%	77	75%	69	65%	66	64%	11.00	เพิ่มขึ้น
6	กัวลมา ลำปาง	170	6	164	47	28%	144	85%	138	84%	132	78%	126	77%	12.00	เพิ่มขึ้น
7	แควน้อย พิษณุโลก	939	43	896	263	28%	491	52%	448	50%	437	47%	394	44%	54.00	เพิ่มขึ้น
	แม่มอก	110	16	94	45	41%	51	46%	35	37%	49	45%	33	35%	2.00	เพิ่มขึ้น
	รวมภาคเหนือ 34.85%	24,825	6,744	18,081	8,422	34%	11,337	46%	4,593	25%	10,913	44%	4,135	23%	458.00	เพิ่มขึ้น
ภาคตะวันออกเฉียงเหนือ (12)																
8	ห้วยหลวง อุดรธานี	136	7	129	47	35%	51	38%	44	34%	50	37%	43	33%	1.00	เพิ่มขึ้น
9	น้ำอูน สกลนคร	520	45	475	222	43%	301	58%	256	54%	287	55%	242	51%	14.00	เพิ่มขึ้น
10	น้ำพอง (2) สกลนคร	165	8	157	51	31%	74	45%	66	42%	68	41%	60	38%	6.00	เพิ่มขึ้น
11	จำทรน (2) ชัยภูมิ	164	37	127	101	62%	94	57%	57	45%	97	59%	60	47%	-3.00	ลดลง
12	อุบลรัตน์ (2) ขอนแก่น	2,431	581	1,850	759	31%	993	41%	412	22%	980	40%	399	22%	13.00	เพิ่มขึ้น
13	ลำปาว กาฬสินธุ์	1,980	100	1,880	702	35%	1,065	54%	965	51%	1,010	51%	910	48%	55.00	เพิ่มขึ้น
14	ลำตะคอง นครราชสีมา	314	22	292	195	62%	183	58%	161	55%	181	58%	159	54%	2.00	เพิ่มขึ้น
15	ลำพระเพลิง นครราชสีมา	155	1	154	78	50%	96	62%	95	62%	100	65%	99	64%	-4.00	ลดลง
16	มูลขะ นครราชสีมา	141	7	134	91	65%	91	65%	84	63%	90	64%	83	62%	1.00	เพิ่มขึ้น
17	ลำแวง นครราชสีมา	275	7	268	152	55%	181	66%	174	65%	177	64%	170	63%	4.00	เพิ่มขึ้น
18	ลำนางรอง บุรีรัมย์	121	3	118	72	60%	91	75%	88	75%	93	77%	90	76%	-2.00	เพิ่มขึ้น
19	สิรินธร (2) อุบลราชธานี	1,966	831	1,135	1,168	59%	1,301	66%	470	41%	1,158	59%	327	29%	143.00	เพิ่มขึ้น
	รวมภาค ตอน. 11.80%	8,369	1,649	6,720	3,638	43%	4,521	54%	2,872	43%	4,291	51%	2,642	39%	230.00	เพิ่มขึ้น
ภาคกลาง (3)																
20	ป่าสักชลสิทธิ์ ลพบุรี	960	3	957	68	7%	411	43%	408	43%	388	40%	385	40%	23.00	เพิ่มขึ้น
21	ห้วยสลา อุทัยธานี	160	17	143	31	19%	87	54%	70	49%	82	51%	65	45%	5.00	เพิ่มขึ้น
22	กระเสียว สุพรรณบุรี	299	99	200	98	33%	182	61%	83	42%	177	59%	78	39%	5.00	เพิ่มขึ้น
	รวมภาคกลาง 1.92%	1,419	119	1,300	197	14%	680	48%	561	40%	647	46%	528	41%	33.00	เพิ่มขึ้น
ภาคตะวันออก (2)																
23	ศรีนครินทร์ (2) กาญจนบุรี	17,745	10,265	7,480	12,087	68%	13,856	78%	3,591	48%	13,766	78%	3,501	47%	90.00	เพิ่มขึ้น
24	วชิราลงกรณ (2) กาญจนบุรี	8,860	3,012	5,848	5,969	67%	5,080	57%	2,068	35%	4,871	55%	1,859	32%	209.00	เพิ่มขึ้น
	รวมภาคตะวันออก 37.51%	26,605	13,277	13,328	18,057	68%	18,936	71%	5,659	42%	18,637	70%	5,360	40%	299.00	เพิ่มขึ้น
ภาคตะวันออก (6*4)																
25	ขุนด่าน นครนายก	224	5.00	219	109	49%	108	48%	103	47%	75	33%	70	32%	33.00	เพิ่มขึ้น
26	คลองสิียด ฉะเชิงเทรา	420	30.00	390	60	14%	154	37%	124	32%	143	34%	113	29%	11.00	เพิ่มขึ้น
27	บางพระ (3) ชลบุรี	117	12.00	105	39	33%	89	76%	77	73%	85	73%	73	70%	4.00	เพิ่มขึ้น
28	หนองปลาไหล(3) ระยอง	164	13.75	150	114	70%	136	83%	122	82%	136	83%	122	82%	-	คงที่
29	ประแสร์ (3) ระยอง	295	20.00	275	198	67%	220	75%	200	73%	221	75%	201	73%	-1.00	ลดลง
30	มาบประชัน (3) ระยอง	17	0.72	16	9	57%	11	63%	10	62%	11	63%	9.80	62%	-	คงที่
31	หนองคิง (3) ระยอง	21	1.00	20	11	53%	21	99%	20	99%	21	97%	19.70	97%	0.45	เพิ่มขึ้น
32	คลองทราย (3) ระยอง	79	3.00	76	42	53%	55	70%	52	69%	56	71%	53.06	69%	-0.66	ลดลง
33	คลองใหญ่ (3) ระยอง	45	3.00	42	27	59%	37	81%	34	79%	38	83%	34.52	81%	-0.81	ลดลง
34	นฤมิตรรัตนดา ปราจีนบุรี	295	19.00	276	676	229%	104	35%	85	31%	90	33%	71.00	26%	14.00	เพิ่มขึ้น
	รวมภาคตะวันออก 2.37%	1,678	107	1,570	1,286	77%	935	56%	827	53%	875	52%	767	49%	59.98	เพิ่มขึ้น
ภาคใต้ (4)																
35	แก่งกระจาน เพชรบุรี	710	65	645	422	59%	385	54%	320	50%	372	52%	307	48%	13.00	เพิ่มขึ้น
36	ปราณบุรี ประจวบคีรีขันธ์	391	18	373	211	54%	238	61%	220	59%	234	60%	216	58%	4.00	เพิ่มขึ้น
37	รัชชประภา (2) สุราษฎร์ธานี	5,639	1,352	4,287	3,549	63%	3,334	59%	1,982	46%	3,396	60%	2,044	48%	-62.00	ลดลง
38	บางลาง (2) ยะลา	1,454	276	1,178	713	49%	855	59%	579	49%	901	62%	625	53%	-46.00	ลดลง
	รวมภาคใต้ 11.55%	8,194	1,711	6,483	4,895	60%	4,812	59%	3,101	48%	4,903	60%	3,192	49%	-91.00	ลดลง
	รวมทั้งประเทศ 100%(38)	71,090	23,607	47,482	36,495	51%	41,222	58%	17,613	37%	30,132	42%	16,624	35%	988.98	เพิ่มขึ้น

หมายเหตุ :

- อ่างเก็บน้ำขนาดใหญ่ หมายถึง อ่างเก็บน้ำที่มีความจุตั้งแต่ 100 ล้าน ลบ.ม. ขึ้นไป
- เป็นอ่างเก็บน้ำอยู่ในความรับผิดชอบของกรมชลประทาน(10) นอกนั้นอยู่ในความรับผิดชอบของกรมชลประทาน(28)
- เป็นอ่างเก็บน้ำขนาดกลางที่มีความสำคัญต่อการผลิตพลังงานและการประปา ของลุ่มน้ำชายฝั่งและตะวันออก
- จังหวัดที่มีอ่างเก็บน้ำขนาดใหญ่มีจำนวน 26 จังหวัด ไม่มี 50 จังหวัด
- ที่มา : กรมชลประทาน และกรมไฟฟ้าฝ่ายผลิตแห่งประเทศไทย

รท. หมายถึง ระดับเก็บกักน้ำของอ่าง

ที่มาข้อมูล : ตารางสรุปสภาพน้ำในอ่างเก็บน้ำขนาดใหญ่ทั่วประเทศ และตารางสรุปสภาพน้ำในอ่างเก็บน้ำภาคตะวันออกเฉียงเหนือ กรมชลประทาน



ศูนย์เผยแพร่

ศูนย์ป้องกันภัยพิบัติฯ กรมทรัพยากรน้ำ

ลำดับของเขื่อนตามความจุ

- 1.ศรีนครินทร์ 2.ภูมิพล 3.สิริกิติ์ 4.วชิราลงกรณ 5.รัชชประภา

- 6.อุบลรัตน์ 7.สิรินธร 8.มาบประชัน 9.ลำปาง 10.ป่าสัก

ลำดับของเขื่อนตามปริมาณน้ำใช้การได้

- 1.ภูมิพล 2.ศรีนครินทร์ 3.สิริกิติ์ 4.วชิราลงกรณ 5.รัชชประภา

- 6.ลำปาง 7.อุบลรัตน์ 8.มาบประชัน 9.สิรินธร 10.ป่าสัก