

# รายงานสถานการณ์น้ำลุ่มน้ำบางปะกง-ปราจีนบุรี

## วันที่ 18 สิงหาคม 2565

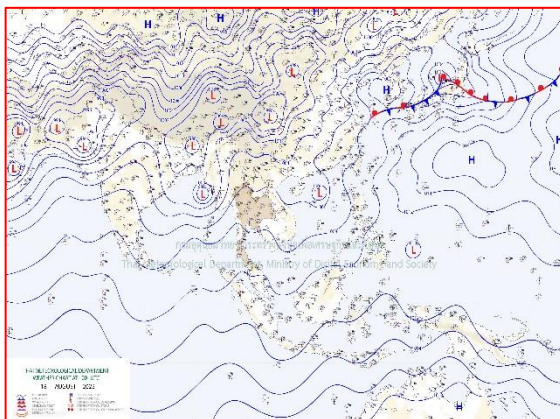
### 1) สภาพภูมิอากาศ (ที่มา : กรมอุตุนิยมวิทยา)

#### ลักษณะอากาศทั่วไป

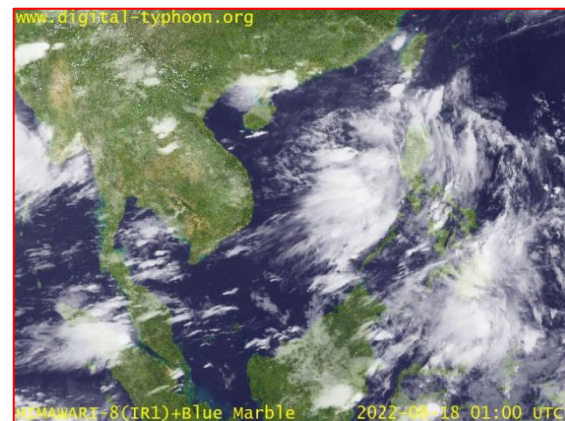
พยากรณ์อากาศ 24 ชั่วโมงข้างหน้า มรสุมตะวันตกเฉียงใต้ที่พัดปกคลุมทะเลอันดามัน ประเทศไทย และอ่าวไทยมีกำลังแรงขึ้น ประกอบกับหย่อมความกดอากาศต่ำปกคลุมประเทศเมียนมา ลักษณะเช่นนี้ทำให้ประเทศไทยยังคงมีฝนตกหนักบางแห่งในด้านตะวันตกของภาคเหนือ ภาคตะวันออก และภาคใต้ฝั่งตะวันตก ส่วนคลื่นลมบริเวณทะเลอันดามันตอนบนมีกำลังแรงขึ้น โดยมีคลื่นสูง 1-2 เมตร

#### สภาพอากาศภาคตะวันออก

มีฝนฟ้าคะนองร้อยละ 60 ของพื้นที่ และมีฝนตกหนักบางแห่ง บริเวณจังหวัดนครนายก ปราจีนบุรี ระยอง จันทบุรี และตราด อุณหภูมิต่ำสุด 23-27 องศาเซลเซียส อุณหภูมิสูงสุด 31-34 องศาเซลเซียส ลมตะวันตกเฉียงใต้ ความเร็ว 15-30 กม./ชม. ทะเลมีคลื่นสูงประมาณ 1 เมตร บริเวณที่มีฝนฟ้าคะนองคลื่นสูง 1-2 เมตร



แผนที่อากาศวันที่ 18 ส.ค. 65 เวลา 07.00 น.



ภาพถ่ายจากดาวเทียมวันที่ 18 ส.ค. เวลา 08.00 น.

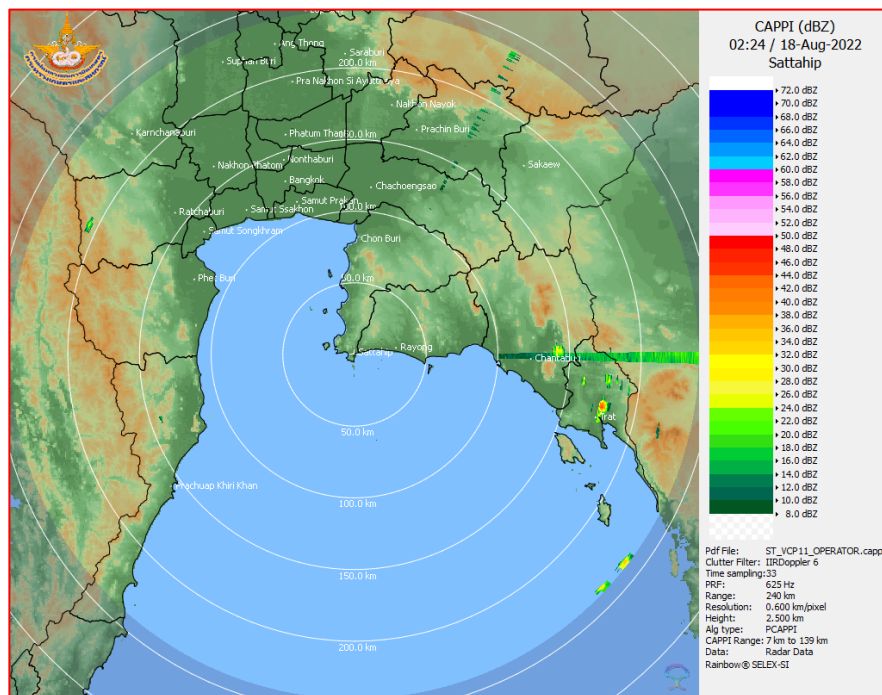
### 2) สถานการณ์ฝน

จากข้อมูลสถานการณ์ฝนในพื้นที่ลุ่มน้ำบางปะกง-ปราจีนบุรี ของวันที่ 18 สิงหาคม 2565 จากกรมอุตุนิยมวิทยา สถาบันสารสนเทศทรัพยากรน้ำ (องค์การมหาชน) กรมชลประทาน และกรมทรัพยากรน้ำ พบว่า มีฝนตกเล็กน้อยถึงปานกลาง บริเวณจังหวัดนครนายก ฉะเชิงเทรา ปราจีนบุรี สระแก้ว และชลบุรี โดยมีปริมาณฝน 5.1 – 34.8 มม.

ข้อมูลสถานการณ์ฝนในพื้นที่ลุ่มน้ำบางปะกง-ปราจีนบุรี ณ วันที่ 18 สิงหาคม 2565  
(ข้อมูลจากกรมอุตุนิยมวิทยา เวลา 07.00 น.)

ลำดับ	พื้นที่	ปริมาณฝน (มม.)
1	อ.เมือง จ.นครนายก	34.8
2	อ.ปากพลี จ.นครนายก	25.2
3	อ.บ้านนา จ.นครนายก	6.6
4	สนง.เกษตร จ.ฉะเชิงเทรา	5.1
5	อ.เมือง จ.ปราจีนบุรี	8.6
6	อ.ประจันตคาม จ.ปราจีนบุรี	12.4
7	อ.นาดี จ.ปราจีนบุรี	22.6
8	อ.กบินทร์บุรี จ.ปราจีนบุรี	16.2
9	อ.วัฒนานคร จ.สระแก้ว	16.5
10	อ.เขาฉกรรจ์ จ.สระแก้ว	15.7
11	อ.เมือง จ.สระแก้ว	11.5
12	อ.เมือง จ.ชลบุรี	10.7

หมายเหตุ“ฝน” คือ ฝนวัดปริมาณไม่ได้ (ต่ำกว่า 0.1 มิลลิเมตร), “\*” คือ ไม่ได้รับข้อมูล



ภาพเรดาร์ตรวจอากาศ “สถานีสัตหีบ”  
ณ วันที่ 18 สิงหาคม 2565 เวลา 09.24 น.  
(ที่มา : กรมอุตุนิยมวิทยา)

### สถานการณ์น้ำฝน

<p>Version: 04.01.C320505.20220403      initial date 17-Aug-2022 19:00 (Bangkok Time)</p>	<p>Version: 04.01.C320505.20220403      initial date 18-Aug-2022 19:00 (Bangkok Time)</p>
<p>แผนที่การคาดการณ์น้ำฝนวันที่ 18 ส.ค. 65</p>	<p>แผนที่การคาดการณ์น้ำฝนวันที่ 19 ส.ค. 65</p>
<p>Version: 04.01.C320505.20220403      initial date 19-Aug-2022 19:00 (Bangkok Time)</p>	<p>Version: 04.01.C320505.20220403      initial date 20-Aug-2022 19:00 (Bangkok Time)</p>
<p>แผนที่การคาดการณ์น้ำฝนวันที่ 20 ส.ค. 65</p>	<p>แผนที่การคาดการณ์น้ำฝนวันที่ 21 ส.ค. 65</p>
<p>Version: 04.01.C320505.20220403      initial date 21-Aug-2022 19:00 (Bangkok Time)</p>	<p>Version: 04.01.C320505.20220403      initial date 22-Aug-2022 19:00 (Bangkok Time)</p>
<p>แผนที่การคาดการณ์น้ำฝนวันที่ 22 ส.ค. 65</p>	<p>แผนที่การคาดการณ์น้ำฝนวันที่ 23 ส.ค. 65</p>
<p>ที่มา : <a href="http://www.thaiwater.net">www.thaiwater.net</a></p>	
<p>ผลการคาดการณ์ปริมาณฝนล่วงหน้า</p>	

### 3) ข้อมูลปริมาณน้ำในลำน้ำ

สถานการณ์น้ำท่า (14 – 18 ส.ค. 65 ที่มา : กรมชลประทาน เวลา 06.00 น.)

สถานี	อำเภอ	จังหวัด	ลุ่มน้ำ	ระดับ	อาทิตย์	จันทร์	อังคาร	พุธ	พฤหัสบดี	แนว โน้ม (เพิ่ม/ ลด)
				ตลิ่ง(ม.)	ความจุ ลำน้ำ (ลบ.ม./ วิ.)	14 ส.ค..	15 ส.ค.	16 ส.ค.	17 ส.ค.	
Kgt.19A	เกาะ จันทร์	ชลบุรี	บางปะกง	4.8	1.97	1.96	2.10	2.35	2.20	ลดลง
				83.95	6.10	5.95	8.05	12.40	9.55	
Kgt.30	เทศบาล เมือง	ฉะเชิงเทรา	บางปะกง	1.70	0.86	0.60	0.32	0.20	0.13	ลดลง
				-	*	*	*	*	*	
Ny.1B	เมือง	นครนายก	บางปะกง	8.81	5.17	4.93	5.48	6.66	5.95	ลดลง
				263.90	29.80	21.90	42.20	97.00	61.50	
Ny.3	บ้านนา	นครนายก	บางปะกง	6.26	4.19	4.12	4.15	4.43	4.27	ลดลง
				76.40	8.60	5.80	7.00	25.30	19.50	
Ny.4	เมือง	ปราจีนบุรี	บางปะกง	3.34	1.60	0.60	1.70	1.97	2.60	เพิ่มขึ้น
				185.00	29.00	3.00	34.00	48.90	95.00	
Ny.7	เมือง	นครนายก	บางปะกง	6.56	4.35	4.36	4.70	5.15	4.53	ลดลง
				-	*	*	*	*	*	
Kgt.1	เมือง	ปราจีนบุรี	ปราจีนบุรี	4.13	3.44	3.57	3.62	3.63	3.64	เพิ่มขึ้น
				774.00	*	*	*	*	*	
Kgt.3	กบินทร์ บุรี	ปราจีนบุรี	ปราจีนบุรี	8.79	8.48	8.38	8.31	8.50	8.88	ล้นตลิ่ง
				543.90	451.80	440.80	433.10	454.00	503.40	
Kgt.6	ศรีมหา โพธิ	ปราจีนบุรี	ปราจีนบุรี	7.10	5.65	5.82	5.84	5.92	6.10	เพิ่มขึ้น
				-	*	*	*	*	*	
Kgt.9	เขา ฉกรรจ์	สระแก้ว	ปราจีนบุรี	10.00	4.91	4.36	8.45	9.68	8.05	ลดลง
				502.50	100.60	46.70	317.60	422.00	286.40	
Kgt.10	เมือง	สระแก้ว	ปราจีนบุรี	11.00	7.99	6.30	8.31	10.48	10.86	เพิ่มขึ้น
				300.00	142.05	52.00	156.45	269.44	291.60	
Kgt.13A	กบินทร์ บุรี	ปราจีนบุรี	ปราจีนบุรี	16.17	13.44	13.56	13.30	13.91	14.89	เพิ่มขึ้น
				420.20	257.00	263.00	250.00	280.50	329.50	
Kgt.14A	นาดี	ปราจีนบุรี	ปราจีนบุรี	7.06	2.04	1.81	2.54	2.82	2.78	ลดลง
				352.60	3.80	1.50	25.60	36.80	35.20	

หมายเหตุ\* ไม่ได้รับข้อมูล



ปริมาณน้ำในลำน้ำในพื้นที่ลุ่มน้ำบางปะกง-ปราจีนบุรี วันที่ 18 สิงหาคม 2565



สถานีเชิงสะพานฉะเชิงเทรา ต.หน้าเมือง อ.เมือง จ.ฉะเชิงเทรา  
(ลุ่มน้ำบางปะกง – แม่น้ำบางปะกง)

4) สรุป

- สถานการณ์น้ำในลุ่มน้ำบางปะกง อยู่ในภาวะปกติ และระดับน้ำในลำน้ำส่วนใหญ่มีแนวโน้มลดลง
- สถานการณ์น้ำในลุ่มน้ำปราจีนบุรี อยู่ในภาวะปกติ และระดับน้ำในลำน้ำส่วนใหญ่มีแนวโน้มเพิ่มขึ้น