

# รายงานสถานการณ์น้ำลุ่มน้ำบางปะกง-ปราจีนบุรี

## วันที่ 22 สิงหาคม 2565

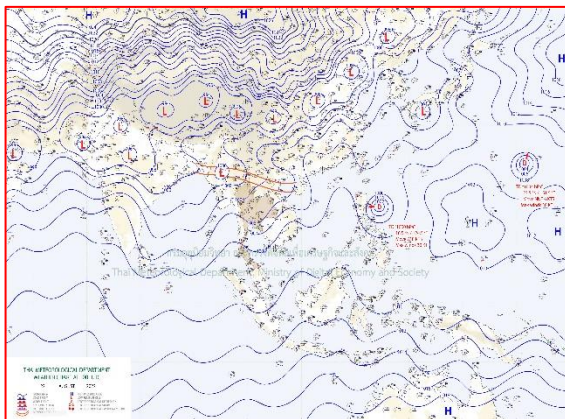
### 1) สภาพภูมิอากาศ (ที่มา : กรมอุตุนิยมวิทยา)

#### ลักษณะอากาศทั่วไป

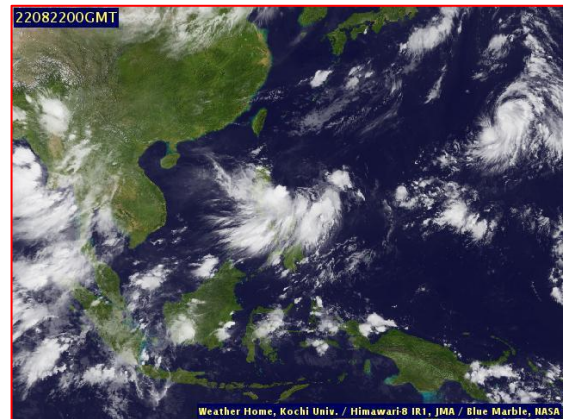
พยากรณ์อากาศ 24 ชั่วโมงข้างหน้า ร่องมรสุมพาดผ่านตอนบนของภาคเหนือ และประเทศลาวตอนบน เข้าสู่หย่อมความกดอากาศต่ำบริเวณประเทศเมียนมาตอนบน ประกอบกับมรสุมตะวันตกเฉียงใต้ที่พัดปกคลุมทะเลอันดามัน ประเทศไทย และอ่าวไทย มีกำลังปานกลาง ลักษณะเช่นนี้ทำให้ประเทศไทยมีฝนตกหนักถึงหนักมากบางแห่งบริเวณภาคเหนือ ภาคตะวันออก และภาคใต้ฝั่งตะวันตก สำหรับคลื่นลมบริเวณทะเลอันดามันตอนบนและอ่าวไทยตอนบนมีกำลังปานกลาง โดยมีคลื่นสูง 1-2 เมตร บริเวณที่มีฝนฟ้าคะนองคลื่นสูงมากกว่า 2 เมตร

#### สภาพอากาศภาคตะวันออก

มีฝนฟ้าคะนองร้อยละ 60 ของพื้นที่ และมีฝนตกหนักบางแห่ง บริเวณจังหวัดระยอง จันทบุรี และตราด อุณหภูมิต่ำสุด 24-28 องศาเซลเซียส อุณหภูมิสูงสุด 29-34 องศาเซลเซียส ลมตะวันตกเฉียงใต้ ความเร็ว 15-35 กม./ชม. ทะเลมีคลื่นสูง 1-2 เมตร บริเวณที่มีฝนฟ้าคะนองคลื่นสูงมากกว่า 2 เมตร



แผนที่อากาศวันที่ 22 ส.ค. 65 เวลา 07.00 น.



ภาพถ่ายจากดาวเทียมวันที่ 22 ส.ค. เวลา 07.00 น.

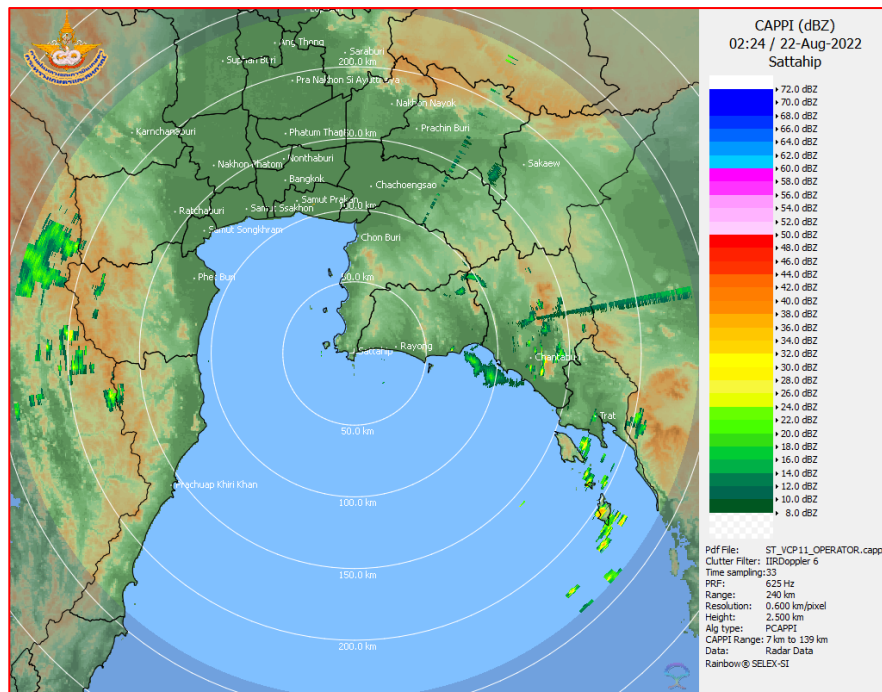
### 2) สถานการณ์ฝน

จากข้อมูลสถานการณ์ฝนในพื้นที่ลุ่มน้ำบางปะกง-ปราจีนบุรี ของวันที่ 22 สิงหาคม 2565 จากกรมอุตุนิยมวิทยา สถาบันสารสนเทศทรัพยากรน้ำ (องค์การมหาชน) กรมชลประทาน และกรมทรัพยากรน้ำ พบว่า มีฝนตกเล็กน้อยถึงปานกลาง บริเวณจังหวัดนครนายก ฉะเชิงเทรา ปราจีนบุรี และสระแก้ว โดยมีปริมาณฝน 1.3 – 25.2 มม.

ข้อมูลสถานการณ์ฝนในพื้นที่ลุ่มน้ำบางปะกง-ปราจีนบุรี ณ วันที่ 22 สิงหาคม 2565  
(ข้อมูลจากกรมอุตุนิยมวิทยา เวลา 07.00 น.)

ลำดับ	พื้นที่	ปริมาณฝน (มม.)
1	อ.บ้านนา จ.นครนายก	1.3
2	อ.องครักษ์ จ.นครนายก	8.6
3	อ.เมือง จ.นครนายก	3.5
4	อ.บางคล้า จ.ฉะเชิงเทรา	2.1
5	อ.สนามชัยเขต จ.ฉะเชิงเทรา	3.2
6	อ.เมือง จ.ปราจีนบุรี	8.1
7	อ.ประจันตคาม จ.ปราจีนบุรี	8.0
8	อ.นาดี จ.ปราจีนบุรี	5.8
9	อ.เขาฉกรรจ์ จ.สระแก้ว	2.7
10	อ.เมือง จ.สระแก้ว	25.2

หมายเหตุ“ฝน” คือ ฝนวัดปริมาณไม่ได้ (ต่ำกว่า 0.1 มิลลิเมตร), “\*” คือ “ไม่ได้รับข้อมูล



ภาพเรดาร์ตรวจอากาศ “สถานีสัตหีบ”  
ณ วันที่ 22 สิงหาคม 2565 เวลา 09.24 น.  
(ที่มา : กรมอุตุนิยมวิทยา)

สถานการณ์น้ำฝน

<p>WRF-ROMS (ThaiGeo), 24-Hour Precipitation, Thailand Model (3x3 km) 21-Aug-2022 19:00 to 22-Aug-2022 19:00 (Bangkok Time)</p> <p>Version: 04.01.C320505.20220403      initial date 21-Aug-2022 19:00 (Bangkok Time)</p>	<p>WRF-ROMS (ThaiGeo), 24-Hour Precipitation, Thailand Model (3x3 km) 22-Aug-2022 19:00 to 23-Aug-2022 19:00 (Bangkok Time)</p> <p>Version: 04.01.C320505.20220403      initial date 21-Aug-2022 19:00 (Bangkok Time)</p>
<p>แผนที่การคาดการณ์น้ำฝนวันที่ 22 ส.ค. 65</p>	<p>แผนที่การคาดการณ์น้ำฝนวันที่ 23 ส.ค. 65</p>
<p>WRF-ROMS (ThaiGeo), 24-Hour Precipitation, Thailand Model (3x3 km) 23-Aug-2022 19:00 to 24-Aug-2022 19:00 (Bangkok Time)</p> <p>Version: 04.01.C320505.20220403      initial date 21-Aug-2022 19:00 (Bangkok Time)</p>	<p>WRF-ROMS, 24-Hour Precipitation, Southeast Asia Model (9x9 km) 24-Aug-2022 19:00 to 25-Aug-2022 19:00 (Bangkok Time)</p> <p>Version: 04.01.C320505.20220403      initial date 21-Aug-2022 19:00 (Bangkok Time)</p>
<p>แผนที่การคาดการณ์น้ำฝนวันที่ 24 ส.ค. 65</p>	<p>แผนที่การคาดการณ์น้ำฝนวันที่ 25 ส.ค. 65</p>
<p>WRF-ROMS, 24-Hour Precipitation, Southeast Asia Model (9x9 km) 25-Aug-2022 19:00 to 26-Aug-2022 19:00 (Bangkok Time)</p> <p>Version: 04.01.C320505.20220403      initial date 21-Aug-2022 19:00 (Bangkok Time)</p>	<p>WRF-ROMS, 24-Hour Precipitation, Southeast Asia Model (9x9 km) 26-Aug-2022 19:00 to 27-Aug-2022 19:00 (Bangkok Time)</p> <p>Version: 04.01.C320505.20220403      initial date 21-Aug-2022 19:00 (Bangkok Time)</p>
<p>แผนที่การคาดการณ์น้ำฝนวันที่ 26 ส.ค. 65</p>	<p>แผนที่การคาดการณ์น้ำฝนวันที่ 27 ส.ค. 65</p>
<p>ที่มา : <a href="http://www.thaiwater.net">www.thaiwater.net</a></p>	
<p>ผลการคาดการณ์ปริมาณฝนล่วงหน้า</p>	

### 3) ข้อมูลปริมาณน้ำในลำน้ำ

สถานการณ์น้ำท่า (18 – 22 ส.ค. 65 ที่มา : กรมชลประทาน เวลา 06.00 น.)

สถานี	อำเภอ	จังหวัด	ลุ่มน้ำ	ระดับ	พฤษภ	ศุกร์	เสาร์	อาทิตย์	จันทร์	แนว
				ตลิ่ง(ม.)						
					18	19	20	21	22	ลด)
				(ลบ.ม./	ส.ค.	ส.ค.	ส.ค.	ส.ค.	ส.ค.	
				วิ.)						
Kgt.19A	เกาะ	ชลบุรี	บางปะกง	4.8	2.20	2.20	2.27	2.22	2.22	ทรงตัว
				83.95	9.55	9.55	10.80	9.85	9.85	
Kgt.30	เทศบาล	ฉะเชิงเทรา	บางปะกง	1.70	0.13	0.08	0.03	0.02	0.16	เพิ่มขึ้น
				-	*	*	*	*	*	
Ny.1B	เมือง	นครนายก	บางปะกง	8.81	5.95	5.61	5.49	5.12	5.17	เพิ่มขึ้น
				263.90	61.50	47.40	42.60	27.80	29.80	
Ny.3	บ้านนา	นครนายก	บางปะกง	6.26	4.27	4.16	4.16	4.16	4.13	ลดลง
				76.40	19.50	7.40	7.40	7.40	6.20	
Ny.4	เมือง	ปราจีนบุรี	บางปะกง	3.34	2.60	1.64	1.40	1.20	1.10	ลดลง
				185.00	95.00	31.00	23.00	17.00	14.00	
Ny.7	เมือง	นครนายก	บางปะกง	6.56	4.53	4.55	4.37	4.24	4.27	เพิ่มขึ้น
				-	*	*	*	*	*	
Kgt.1	เมือง	ปราจีนบุรี	ปราจีนบุรี	4.13	3.64	3.65	3.67	3.69	3.70	เพิ่มขึ้น
				774.00	*	*	*	*	*	
Kgt.3	กบินทร์	ปราจีนบุรี	ปราจีนบุรี	8.79	8.88	9.09	9.11	9.10	9.06	ล้นตลิ่ง
				543.90	503.40	532.60	535.60	534.00	528.40	
Kgt.6	ศรีมหา	ปราจีนบุรี	ปราจีนบุรี	7.10	6.10	6.28	6.33	6.37	6.37	ทรงตัว
				-	*	*	*	*	*	
Kgt.9	เขา	สระแก้ว	ปราจีนบุรี	10.00	8.05	4.98	4.38	*	4.29	ลดลง
				502.50	286.40	97.50	46.00	*	38.80	
Kgt.10	เมือง	สระแก้ว	ปราจีนบุรี	11.00	10.86	10.48	7.84	6.28	6.24	ลดลง
				300.00	291.60	269.44	135.30	50.20	46.60	
Kgt.13A	กบินทร์	ปราจีนบุรี	ปราจีนบุรี	16.17	14.89	15.04	15.07	15.15	15.03	ลดลง
				420.20	329.50	337.20	338.85	343.25	336.65	
Kgt.14A	นาดี	ปราจีนบุรี	ปราจีนบุรี	7.06	2.78	2.11	1.88	1.79	2.72	เพิ่มขึ้น
				352.60	35.20	10.30	5.60	3.90	32.80	

หมายเหตุ\* ไม่ได้รับข้อมูล

ปริมาณน้ำในลำน้ำในพื้นที่ลุ่มน้ำบางปะกง-ปราจีนบุรี วันที่ 22 สิงหาคม 2565



สถานีเขิงสะพานฉะเชิงเทรา ต.หน้าเมือง อ.เมือง จ.ฉะเชิงเทรา  
(ลุ่มน้ำบางปะกง – แม่น้ำบางปะกง)

4) สรุป

- สถานการณ์น้ำในลุ่มน้ำบางปะกง อยู่ในภาวะปกติ และระดับน้ำในลำน้ำส่วนใหญ่มีแนวโน้มเพิ่มขึ้น
- สถานการณ์น้ำในลุ่มน้ำปราจีนบุรี อยู่ในภาวะปกติ และระดับน้ำในลำน้ำส่วนใหญ่มีแนวโน้มลดลง