

รายงานสถานการณ์น้ำลุ่มน้ำบางปะกง-ปราจีนบุรี

วันที่ 25 สิงหาคม 2565

1) สภาพภูมิอากาศ (ที่มา : กรมอุตุนิยมวิทยา)

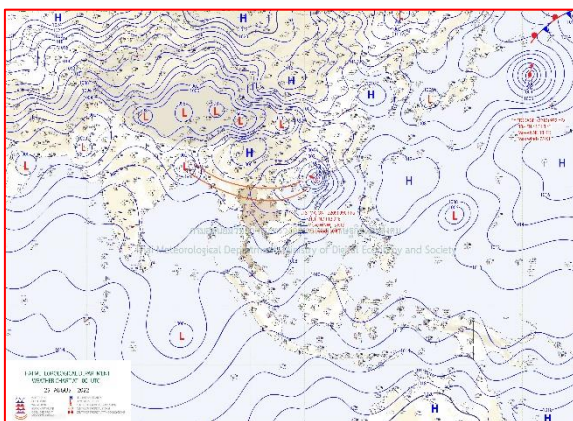
ลักษณะอากาศทั่วไป

พยากรณ์อากาศ 24 ชั่วโมงข้างหน้า ร่องมรสุมพาดผ่านภาคเหนือตอนบนเข้าสู่พายุโซนร้อน “หมาอ้อน” (MA-ON) บริเวณทะเลจีนใต้ตอนบน ประกอบกับมรสุมตะวันตกเฉียงใต้พัดปกคลุมทะเลอันดามัน ประเทศไทย และอ่าวไทย ลักษณะเช่นนี้ทำให้ประเทศไทยตอนบนมีฝนตกหนักบางแห่งบริเวณภาคเหนือ ภาคตะวันออกเฉียงเหนือ ภาคกลาง ภาคตะวันออก และภาคใต้ฝั่งตะวันตก

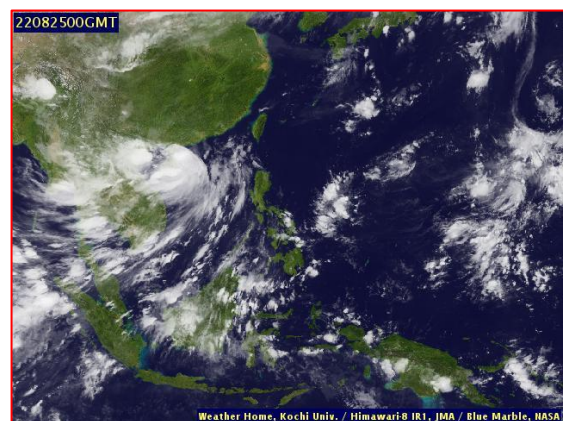
อนึ่ง พายุโซนร้อนกำลังแรง “หมาอ้อน” (MA-ON) บริเวณทะเลจีนใต้ตอนบนอยู่ห่างประมาณ 130 กิโลเมตร ทางทิศตะวันตกเฉียงใต้ของมาเก๊า คาดว่าจะเคลื่อนขึ้นฝั่งประเทศจีนตอนใต้ในวันนี้ และจะอ่อนกำลังลงเป็นพายุดีเปรสชันและหย่อมความกดอากาศต่ำตามลำดับ โดยพายุนี้ไม่ส่งผลกระทบต่อประเทศไทย

สภาพอากาศภาคตะวันออก

มีฝนฟ้าคะนองร้อยละ 70 ของพื้นที่ และมีฝนตกหนักบางแห่ง บริเวณจังหวัดนครนายก ปราจีนบุรี สระแก้ว ฉะเชิงเทรา ชลบุรี ระยอง จันทบุรี และตราด อุณหภูมิต่ำสุด 24-28 องศาเซลเซียส อุณหภูมิสูงสุด 31-33 องศาเซลเซียส ลมตะวันตกเฉียงใต้ ความเร็ว 15-30 กม./ชม. ทะเลมีคลื่นสูงประมาณ 1 เมตร บริเวณที่มีฝนฟ้าคะนองคลื่นสูง 1-2 เมตร



แผนที่อากาศวันที่ 25 ส.ค. 65 เวลา 07.00 น.



ภาพถ่ายจากดาวเทียมวันที่ 25 ส.ค. เวลา 07.00 น.

2) สถานการณ์ฝน

จากข้อมูลสถานการณ์ฝนในพื้นที่ลุ่มน้ำบางปะกง-ปราจีนบุรี ของวันที่ 25 สิงหาคม 2565 จากกรมอุตุนิยมวิทยา สถาบันสารสนเทศทรัพยากรน้ำ (องค์การมหาชน) กรมชลประทาน และกรมทรัพยากรน้ำ

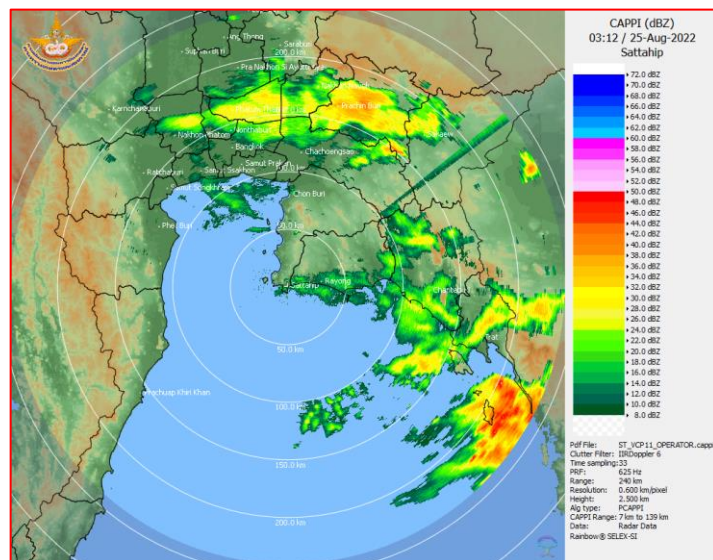
พบว่า มีฝนตกปานกลางถึงฝนตกหนัก และมีฝนตกหนักมากในบางพื้นที่ บริเวณจังหวัดนครนายก ฉะเชิงเทรา ปราจีนบุรี สระแก้ว และชลบุรี โดยมีปริมาณฝน 11.8 – 105.3 มม.

ข้อมูลสถานการณ์ฝนในพื้นที่ลุ่มน้ำบางปะกง-ปราจีนบุรี ณ วันที่ 25 สิงหาคม 2565

(ข้อมูลจากกรมอุตุนิยมวิทยา เวลา 07.00 น.)

ลำดับ	พื้นที่	ปริมาณฝน (มม.)
1	อ.เมือง จ.นครนายก	95.5
2	อ.บ้านนา จ.นครนายก	17.4
3	อ.ปากพลี จ.นครนายก	32.8
4	อ.สนามชัยเขต จ.ฉะเชิงเทรา	19.2
5	สนง.เกษตรบ้านโพธิ์ จ.ฉะเชิงเทรา	44.7
6	อ.บางปะกง จ.ฉะเชิงเทรา	105.3
7	อ.เมือง จ.ปราจีนบุรี	17.4
8	อ.ประจันตคาม จ.ปราจีนบุรี	30.8
9	อ.ศรีมหาโพธิ์ จ.ปราจีนบุรี	20.0
10	อ.วัฒนานคร จ.สระแก้ว	12.4
11	อ.เมือง จ.สระแก้ว	11.8
12	อ.เมือง จ.ชลบุรี	12.8

หมายเหตุ“ฝน” คือ ฝนวัดปริมาณไม่ได้ (ต่ำกว่า 0.1 มิลลิเมตร), “*” คือ ไม่ได้รับข้อมูล



ภาพเรดาร์ตรวจอากาศ “สถานีสัตหีบ”
ณ วันที่ 25 สิงหาคม 2565 เวลา 10.12 น.
(ที่มา : กรมอุตุนิยมวิทยา)

สถานการณ์น้ำฝน

<p>Version: 04.01.C320505.20220403 initial date 24-Aug-2022 19:00 (Bangkok Time)</p>	<p>Version: 04.01.C320505.20220403 initial date 24-Aug-2022 19:00 (Bangkok Time)</p>
<p>แผนที่การคาดการณ์น้ำฝนวันที่ 25 ส.ค. 65</p>	<p>แผนที่การคาดการณ์น้ำฝนวันที่ 26 ส.ค. 65</p>
<p>Version: 04.01.C320505.20220403 initial date 24-Aug-2022 19:00 (Bangkok Time)</p>	<p>Version: 04.01.C320505.20220403 initial date 24-Aug-2022 19:00 (Bangkok Time)</p>
<p>แผนที่การคาดการณ์น้ำฝนวันที่ 27 ส.ค. 65</p>	<p>แผนที่การคาดการณ์น้ำฝนวันที่ 28 ส.ค. 65</p>
<p>Version: 04.01.C320505.20220403 initial date 24-Aug-2022 19:00 (Bangkok Time)</p>	<p>Version: 04.01.C320505.20220403 initial date 24-Aug-2022 19:00 (Bangkok Time)</p>
<p>แผนที่การคาดการณ์น้ำฝนวันที่ 29 ส.ค. 65</p>	<p>แผนที่การคาดการณ์น้ำฝนวันที่ 30 ส.ค. 65</p>
<p>ที่มา : www.thaiwater.net</p>	
<p>ผลการคาดการณ์ปริมาณฝนล่วงหน้า</p>	

3) ข้อมูลปริมาณน้ำในลำน้ำ

สถานการณ์น้ำท่า (21 – 25 ส.ค. 65 ที่มา : กรมชลประทาน เวลา 06.00 น.)

สถานี	อำเภอ	จังหวัด	ลุ่มน้ำ	ระดับ	อาทิตย์	จันทร์	อังคาร	พุธ	พฤหัสบดี	แนว
				ตลิ่ง(ม.)	21	22	23	24	25	
				ความจุ	ส.ค.	ส.ค.	ส.ค.	ส.ค.	ส.ค.	โน้ม
				ลำน้ำ						(เพิ่ม/
				(ลบ.ม./						ลด)
				วิ.)						
Kgt.19A	เกาะ	ชลบุรี	บางปะกง	4.8	2.22	2.22	2.36	2.60	2.58	ลดลง
				83.95	9.85	9.85	12.60	17.40	17.00	
Kgt.30	เทศบาล	ฉะเชิงเทรา	บางปะกง	1.70	0.02	0.16	0.13	0.21	0.43	เพิ่มขึ้น
				-	*	*	*	*	*	
Ny.1B	เมือง	นครนายก	บางปะกง	8.81	5.12	5.17	5.04	4.92	4.94	เพิ่มขึ้น
				263.90	27.80	29.80	25.20	21.60	22.20	
Ny.3	บ้านนา	นครนายก	บางปะกง	6.26	4.16	4.13	4.20	4.21	4.16	ลดลง
				76.40	7.40	6.20	9.00	10.50	7.40	
Ny.4	เมือง	ปราจีนบุรี	บางปะกง	3.34	1.20	1.10	1.05	0.90	1.70	เพิ่มขึ้น
				185.00	17.00	14.00	12.50	8.00	34.00	
Ny.7	เมือง	นครนายก	บางปะกง	6.56	4.24	4.27	4.34	4.36	3.95	ลดลง
				-	*	*	*	*	*	
Kgt.1	เมือง	ปราจีนบุรี	ปราจีนบุรี	4.13	3.69	3.70	3.70	3.67	3.65	ลดลง
				774.00	*	*	*	*	*	
Kgt.3	กบินทร์	ปราจีนบุรี	ปราจีนบุรี	8.79	9.10	9.06	9.07	8.86	8.49	ลดลง
				543.90	534.00	528.40	529.80	500.80	452.90	
Kgt.6	ศรีมหา	ปราจีนบุรี	ปราจีนบุรี	7.10	6.37	6.37	6.37	6.31	6.17	ลดลง
				-	*	*	*	*	*	
Kgt.9	เขา	สระแก้ว	ปราจีนบุรี	10.00	*	4.29	4.26	4.20	4.25	เพิ่มขึ้น
				502.50	*	38.80	36.40	31.60	35.60	
Kgt.10	เมือง	สระแก้ว	ปราจีนบุรี	11.00	6.28	6.24	6.12	6.09	6.07	ลดลง
				300.00	50.20	46.60	36.60	34.30	32.90	
Kgt.13A	กบินทร์	ปราจีนบุรี	ปราจีนบุรี	16.17	15.15	15.03	14.51	13.64	12.49	ลดลง
				420.20	343.25	336.65	310.50	267.00	210.05	
Kgt.14A	นาดี	ปราจีนบุรี	ปราจีนบุรี	7.06	1.79	2.72	2.09	1.82	2.52	เพิ่มขึ้น
				352.60	3.90	32.80	9.80	4.40	24.80	

หมายเหตุ* ไม่ได้รับข้อมูล

ปริมาณน้ำในลำน้ำในพื้นที่ลุ่มน้ำบางปะกง-ปราจีนบุรี วันที่ 25 สิงหาคม 2565



สถานีเชิงสะพานฉะเชิงเทรา ต.หน้าเมือง อ.เมือง จ.ฉะเชิงเทรา
(ลุ่มน้ำบางปะกง – แม่น้ำบางปะกง)

4) สรุป

- สถานการณ์น้ำในลุ่มน้ำบางปะกง อยู่ในภาวะปกติ และระดับน้ำในลำน้ำส่วนใหญ่มีแนวโน้มทรงตัว
- สถานการณ์น้ำในลุ่มน้ำปราจีนบุรี อยู่ในภาวะปกติ และระดับน้ำในลำน้ำส่วนใหญ่มีแนวโน้มลดลง