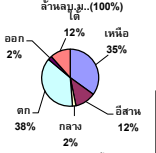


รายงานสรุปสภาพน้ำในอ่างเก็บน้ำขนาดใหญ่และขนาดกลาง

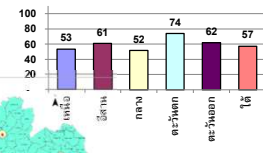
รายงานสถานการณ์ ณ. วันที่ 25 สิงหาคม 2565

ปริมาณน้ำรวมทั่วประเทศ 70,921 ล้าน ลบ.ม. (100%)



สรุปสถานการณ์ปริมาณน้ำในอ่างเก็บน้ำที่ใช้ในทุกกิจกรรมทั่วประเทศ มากกว่า ปริมาณน้ำที่ไหลเข้าอ่าง เมื่อเทียบกับสัปดาห์ที่ผ่านมา ควรใช้น้ำอย่างระมัดระวัง

% ปริมาณน้ำรวมแต่ละภาคปัจจุบัน



เปรียบเทียบปริมาณน้ำรวมทั่วประเทศ ปัจจุบัน ปี 64 และ 63

วันที่ 25 สิงหาคม 2565 เท่ากับ 44,454 ล้าน ลบ.ม. หรือ เท่ากับ 63%
 วันที่ 25 สิงหาคม 2564 เท่ากับ 37,085 ล้าน ลบ.ม. หรือ เท่ากับ 52%

ภาค	สถานการณ์ปริมาณน้ำในอ่าง				ปริมาณน้ำเปลี่ยนแปลง (ล้าน ม.³)	สถานะ
	ลดลง (แห่ง)	คงที่ (แห่ง)	เพิ่มขึ้น (แห่ง)	รวม (แห่ง)		
ภาคเหนือ	2	-	5	7	726.00	ปริมาณน้ำในอ่างเก็บน้ำเพิ่มขึ้น
ภาคตะวันออกเฉียงเหนือ	4	2	6	12	426.00	ปริมาณน้ำในอ่างเก็บน้ำเพิ่มขึ้น
ภาคกลาง	2	1	-	3	-38.00	ปริมาณน้ำในอ่างเก็บน้ำลดลง
ภาคตะวันตก	-	-	2	2	169.00	ปริมาณน้ำในอ่างเก็บน้ำเพิ่มขึ้น
ภาคตะวันออก	6	1	3	10	0.53	ปริมาณน้ำในอ่างเก็บน้ำเพิ่มขึ้น
ภาคใต้	2	-	2	4	-17.00	ปริมาณน้ำในอ่างเก็บน้ำลดลง
รวมทั้งประเทศ	16	4	18	38	1266.53	ปริมาณน้ำในอ่างเก็บน้ำเพิ่มขึ้น

สรุปสถานการณ์ปริมาณน้ำในอ่าง	
คงที่	4 อ่าง
ลดลง	16 อ่าง
เพิ่มขึ้น	18 อ่าง

ภาค	อ่างเก็บน้ำ	ความจุที่ (ล้าน ม.³)	ปริมาณน้ำที่ใช้งานได้จริง (ล้าน ม.³)	ใช้การได้จริง (ล้าน ม.³)	ปริมาณน้ำรวม วันที่ 25 สิงหาคม 2564 (ล้าน ม.³)	%	ปัจจุบัน วันที่ 25 สิงหาคม 2565				สัปดาห์ก่อน วันที่ 19 สิงหาคม 2565				ปริมาณน้ำเปลี่ยนแปลง + เพิ่มขึ้น / - ลดลง (ล้าน ม.³)	สถานการณ์ปริมาณน้ำในอ่าง		
							ปริมาณการปรับ		ปริมาณการนำใช้การได้จริง		ปริมาณการปรับ		ปริมาณการนำใช้การได้จริง					
							ปริมาณการปรับ (ล้าน ม.³)	%	ปริมาณการนำ (ล้าน ม.³)	%	ปริมาณการปรับ (ล้าน ม.³)	%	ปริมาณการนำ (ล้าน ม.³)	%				
ภาคเหนือ (7)																		
1	ภูมิพล (2)	คาบ	13,462	3,800	9,662	4,489	33%	6,714	50%	2,914	30%	6,457	48%	2,657	27%	257.00	เพิ่มขึ้น	
2	สิริกิติ์ (2)	ลุดครีต	9,510	2,850	6,660	3,560	37%	5,129	54%	2,279	34%	4,821	51%	1,971	30%	308.00	เพิ่มขึ้น	
3	แม่เฒ่า	เชียงใหม่	265	12	253	92	35%	227	86%	215	85%	217	82%	205	81%	10.00	เพิ่มขึ้น	
4	แม่กวาง	เชียงใหม่	263	14	249	43	16%	143	54%	129	52%	128	49%	114	46%	15.00	เพิ่มขึ้น	
5	กัวลอม	ลำปาง	106	3	103	42	40%	75	71%	72	70%	77	73%	74	72%	-2.00	ลดลง	
6	กัวลอม	ลำปาง	170	6	164	52	31%	131	77%	125	76%	132	78%	126	77%	-1.00	ลดลง	
7	แควน้อย	พิษณุโลก	939	43	896	240	26%	731	78%	688	77%	637	68%	594	66%	94.00	เพิ่มขึ้น	
	แม่เฒ่า		110	16	94	41	37%	63	57%	47	50%	61	55%	45	48%	2.00	เพิ่มขึ้น	
	รวมภาคเหนือ		34,85%	24,825	6,744	18,081	8,559	34%	13,211	53%	6,467	36%	12,530	50%	5,741	32%	726.00	เพิ่มขึ้น
ภาคตะวันออกเฉียงเหนือ (12)																		
8	ห้วยหลวง	อุดรธานี	136	7	129	45	33%	62	46%	55	43%	55	40%	48	37%	7.00	เพิ่มขึ้น	
9	น้ำอูน	สกลนคร	520	45	475	221	43%	349	67%	304	64%	306	59%	261	55%	43.00	เพิ่มขึ้น	
10	น้ำพอง (2)	สกลนคร	165	8	157	55	33%	80	48%	72	46%	72	44%	64	41%	8.00	เพิ่มขึ้น	
11	จำเริญ (2)	ชัยภูมิ	164	37	127	94	57%	83	51%	46	36%	85	52%	48	38%	-2.00	ลดลง	
12	อุบลรัตน์ (2)	ขอนแก่น	2,431	581	1,850	699	29%	1,257	52%	676	37%	1,059	44%	478	26%	198.00	เพิ่มขึ้น	
13	ลำปาว	กาฬสินธุ์	1,980	100	1,880	648	33%	1,204	61%	1,104	59%	1,114	56%	1,014	54%	90.00	เพิ่มขึ้น	
14	ลำตะคอง	นครราชสีมา	314	22	292	191	61%	188	60%	166	57%	188	60%	166	57%	-	คงที่	
15	ลำพระเพลิง	นครราชสีมา	155	1	154	72	46%	94	61%	93	60%	98	63%	97	63%	-4.00	ลดลง	
16	มูลขะ	นครราชสีมา	141	7	134	88	62%	91	65%	84	63%	91	65%	84	63%	-	คงที่	
17	ลำแจะ	นครราชสีมา	275	7	268	153	56%	189	69%	182	68%	190	69%	183	68%	-1.00	ลดลง	
18	ลำนางรอง	บุรีรัมย์	121	3	118	68	56%	88	73%	85	72%	89	74%	86	73%	-1.00	ลดลง	
19	สิรินธร (2)	อุบลราชธานี	1,966	831	1,135	1,237	63%	1,411	72%	580	51%	1,323	67%	492	43%	88.00	เพิ่มขึ้น	
	รวมภาคตะวันออกเฉียงเหนือ		11.80%	8,369	1,649	6,720	3,572	43%	5,096	61%	3,447	51%	4,671	56%	3,021	45%	426.00	เพิ่มขึ้น
ภาคกลาง (3)																		
20	ป่าสักชลสิทธิ์	ลพบุรี	960	3	957	41	4%	459	48%	456	48%	493	51%	490	51%	-34.00	ลดลง	
21	ห้วยสลา	อุทัยธานี	160	17	143	33	21%	91	57%	74	52%	91	57%	74	52%	-	คงที่	
22	กระเสียว	สุพรรณบุรี	299	99	200	81	27%	182	61%	83	42%	185	62%	86	43%	-3.00	ลดลง	
	รวมภาคกลาง		1.92%	1,419	119	1,300	156	11%	732	52%	613	43%	770	54%	651	50%	-38.00	ลดลง
ภาคตะวันออก (2)																		
23	ศรีนครินทร์ (2)	กาญจนบุรี	17,745	10,265	7,480	12,305	69%	14,101	79%	3,836	51%	14,047	79%	3,782	51%	54.00	เพิ่มขึ้น	
24	วชิราลงกรณ (2)	กาญจนบุรี	8,860	3,012	5,848	6,137	69%	5,574	63%	2,562	44%	5,459	62%	2,447	42%	115.00	เพิ่มขึ้น	
	รวมภาคตะวันออก		37.51%	26,605	13,277	13,328	18,442	69%	19,675	74%	6,398	48%	19,506	73%	6,229	47%	169.00	เพิ่มขึ้น
ภาคตะวันออก (6+4)																		
25	ขุนด่านฯ	นครนายก	224	5.00	219	138	62%	147	66%	142	65%	143	64%	138	63%	4.00	เพิ่มขึ้น	
26	คลองสียัด	ฉะเชิงเทรา	420	30.00	390	67	16%	205	49%	175	45%	200	48%	170	44%	5.00	เพิ่มขึ้น	
27	บางพระ (3)	ชลบุรี	117	12.00	105	36	31%	94	80%	82	78%	94	80%	82	78%	-	คงที่	
28	หนองปลาไหล (3)	ระยอง	164	13.75	150	110	67%	130	79%	116	78%	133	81%	119	80%	-3.00	ลดลง	
29	ประแสร์ (3)	ระยอง	295	20.00	275	206	70%	211	72%	191	69%	220	75%	200	73%	-9.00	ลดลง	
30	มาบประชัน (3)	ระยอง	17	0.72	16	9	56%	10	63%	10	61%	10	63%	9.76	61%	-0.10	ลดลง	
31	หนองค้อ (3)	ระยอง	21	1.00	20	11	52%	21	99%	20	99%	21	100%	20.30	100%	-0.05	ลดลง	
32	คลองใหญ่ (3)	ระยอง	79	3.00	76	41	51%	53	67%	50	65%	54	68%	51.01	67%	-1.10	ลดลง	
33	คลองใหญ่ (3)	ระยอง	45	3.00	42	27	60%	28	62%	25	59%	32	71%	29.41	69%	-4.21	ลดลง	
34	นฤปดินทรินดา	ปราจีนบุรี	295	19.00	276	734	249%	139	47%	120	43%	130	44%	111.00	40%	9.00	เพิ่มขึ้น	
	รวมภาคตะวันออก		2.37%	1,678	107	1,570	1,379	82%	1,039	62%	931	59%	1,038	62%	931	59%	0.53	เพิ่มขึ้น
ภาคใต้ (4)																		
35	แก่งกระจาน	เพชรบุรี	710	65	645	436	61%	406	57%	341	53%	399	56%	334	52%	7.00	เพิ่มขึ้น	
36	ปราณบุรี	ประจวบคีรีขันธ์	391	18	373	208	53%	233	60%	215	58%	238	61%	220	59%	-5.00	ลดลง	
37	รัชชประภา (2)	สุราษฎร์ธานี	5,639	1,352	4,287	3,638	65%	3,301	59%	1,949	45%	3,288	58%	1,936	45%	13.00	เพิ่มขึ้น	
38	บางลาง (2)	ยะลา	1,454	276	1,178	695	48%	761	52%	485	41%	793	55%	517	44%	-32.00	ลดลง	
	รวมภาคใต้		11.55%	8,194	1,711	6,483	4,977	61%	4,700	57%	2,990	46%	4,718	58%	3,007	46%	-17.00	ลดลง
	รวมทั้งประเทศ 100%(38)		71,090	23,607	47,482	37,085	52%	44,454	63%	20,846	44%	30,132	42%	19,580	41%	1,266.53	เพิ่มขึ้น	

ที่มาข้อมูล : ตารางสรุปสภาพน้ำในอ่างเก็บน้ำขนาดใหญ่ทั่วประเทศ และตารางสรุปสภาพน้ำในอ่างเก็บน้ำภาคตะวันออกเฉียงเหนือ กรมชลประทาน

หมายเหตุ :

- 1) อ่างเก็บน้ำขนาดใหญ่ หมายถึง อ่างเก็บน้ำที่มีความจุตั้งแต่ 100 ล้าน ลบ.ม. ขึ้นไป
- 2) เป็นอ่างเก็บน้ำอยู่ในความรับผิดชอบของการไฟฟ้าฝ่ายผลิตแห่งประเทศไทย(10) นอกนั้นอยู่ในความรับผิดชอบของกรมชลประทาน(28)
- 3) เป็นอ่างเก็บน้ำขนาดกลางที่มีความสำคัญต่อการผลิตพลังงานและการประปาฯ ของลุ่มน้ำชายฝั่งและตะวันออก
- 4) จังหวัดที่มีอ่างเก็บน้ำขนาดใหญ่มีจำนวน 26 จังหวัด ไม่มี 50 จังหวัด
- 5) ที่มา : กรมชลประทาน และการไฟฟ้าฝ่ายผลิตแห่งประเทศไทย

รศ. นายสังข์ ระดมเกียรติ กษัตริย์



ศูนย์เผยแพร่ประชาสัมพันธ์ กรมชลประทาน

ลำดับของเขื่อนตามความจุ

- 1.ศรีนครินทร์ 2.ภูมิพล 3.สิริกิติ์ 4.วชิราลงกรณ 5.รัชชประภา
- 6.อุบลรัตน์ 7.สิรินธร 8.มาบลาง 9.ลำปาง 10.ป่าสัก

ลำดับของเขื่อนตามปริมาณน้ำใช้การได้

- 1.ภูมิพล 2.ศรีนครินทร์ 3.สิริกิติ์ 4.วชิราลงกรณ 5.รัชชประภา
- 6.ลำปาง 7.อุบลรัตน์ 8.มาบลาง 9.สิรินธร 10.ป่าสัก