

## รายงานสถานการณ์ลุ่มน้ำสาละวิน วันที่ 25 สิงหาคม 2565

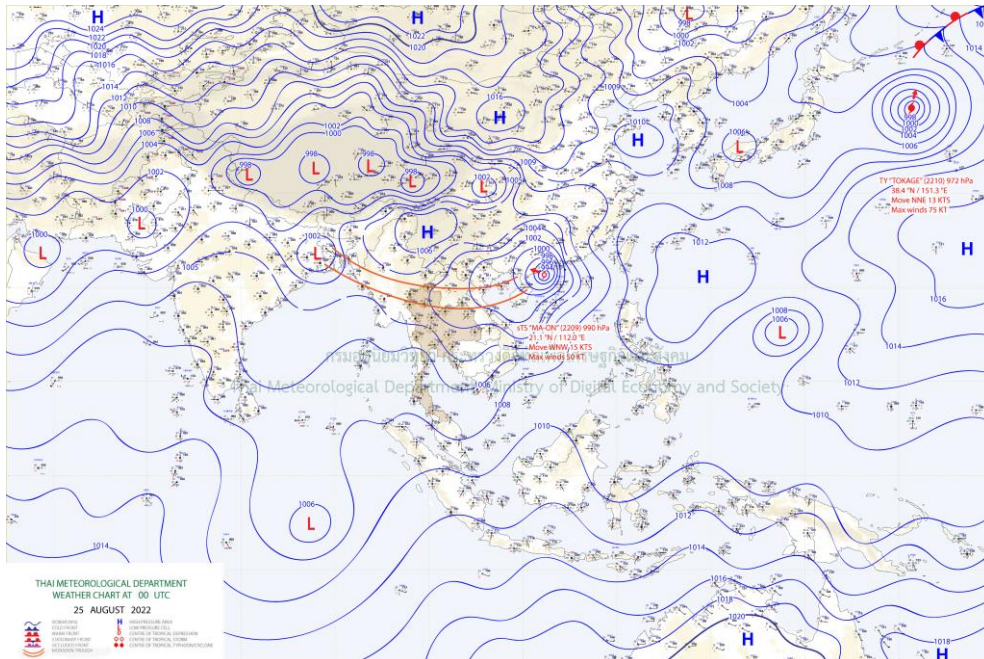
### 1) สภาพภูมิอากาศ (ที่มา : กรมอุตุนิยมวิทยา)

#### สภาพอากาศวันนี้

พยากรณ์อากาศ 24 ชั่วโมงข้างหน้า ร่องมรสุมกำลังแรงพาดผ่านภาคเหนือและภาคตะวันออกเฉียงเหนือตอนบน เข้าสู่พายุโซนร้อนกำลังแรง “หมาอ้อน” (MA-ON) บริเวณเมืองเหมาหมิง มณฑลกว่างตุง ประเทศจีน ประกอบกับมรสุมตะวันตกเฉียงใต้พัดปกคลุมทะเลอันดามัน ประเทศไทย และอ่าวไทย ลักษณะเช่นนี้ทำให้ประเทศไทยตอนบนมีฝนเพิ่มขึ้น และมีฝนตกหนักบางแห่งบริเวณภาคกลาง รวมทั้งกรุงเทพมหานครและปริมณฑล และภาคใต้ฝั่งตะวันตก โดยมีฝนตกหนักมากบางพื้นที่ในภาคเหนือ ภาคตะวันออกเฉียงเหนือ และภาคตะวันออก ขอให้ประชาชนในบริเวณดังกล่าวระวังอันตรายจากฝนตกหนักถึงหนักมากและฝนที่ตกสะสมซึ่งอาจทำให้เกิดน้ำท่วมฉับพลันและน้ำป่าไหลหลากโดยเฉพาะพื้นที่ลาดเชิงเขาใกล้ทางน้ำไหลผ่านและพื้นที่ลุ่มไว้ด้วย อนึ่ง พายุโซนร้อนกำลังแรง “หมาอ้อน” (MA-ON) บริเวณชายฝั่งประเทศจีนตอนใต้ ได้เคลื่อนขึ้นฝั่งบริเวณเมืองเหมาหมิง มณฑลกว่างตุง ประเทศจีนแล้ว คาดว่าจะอ่อนกำลังลงเป็นพายุดีเปรสชันและหย่อมความกดอากาศต่ำกำลังแรงตามลำดับ โดยพายุนี้ไม่ส่งผลกระทบต่อประเทศไทย

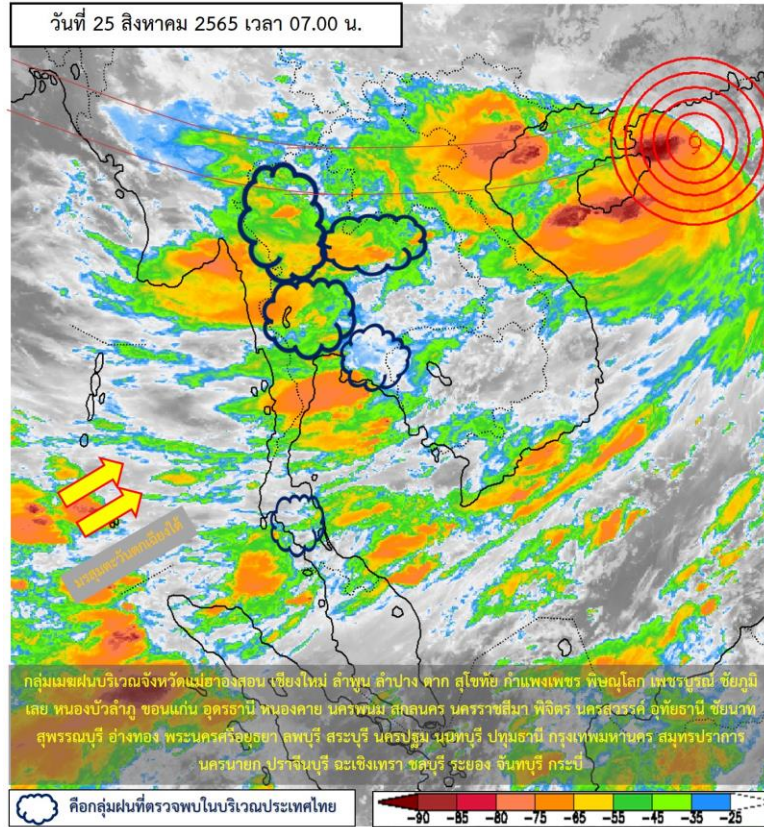
#### สภาพอากาศภาคเหนือ (เวลา 6:00 น.วันนี้ - 6:00 น.วันพรุ่งนี้)

มีฝนฟ้าคะนองร้อยละ 80 ของพื้นที่ และมีฝนตกหนักถึงหนักมากบางแห่ง บริเวณจังหวัดเชียงใหม่ เชียงราย พะเยา น่าน แพร่ ลำพูน ลำปาง อุตรดิตถ์ สุโขทัย พิษณุโลก และเพชรบูรณ์ อุณหภูมิต่ำสุด 23-25 องศาเซลเซียส อุณหภูมิสูงสุด 31-33 องศาเซลเซียส ลมตะวันตกเฉียงใต้ ความเร็ว 10-20 กม./ชม.



แผนที่อากาศ

## รายงานสถานการณ์ลุ่มน้ำสาละวิน วันที่ 25 สิงหาคม 2565

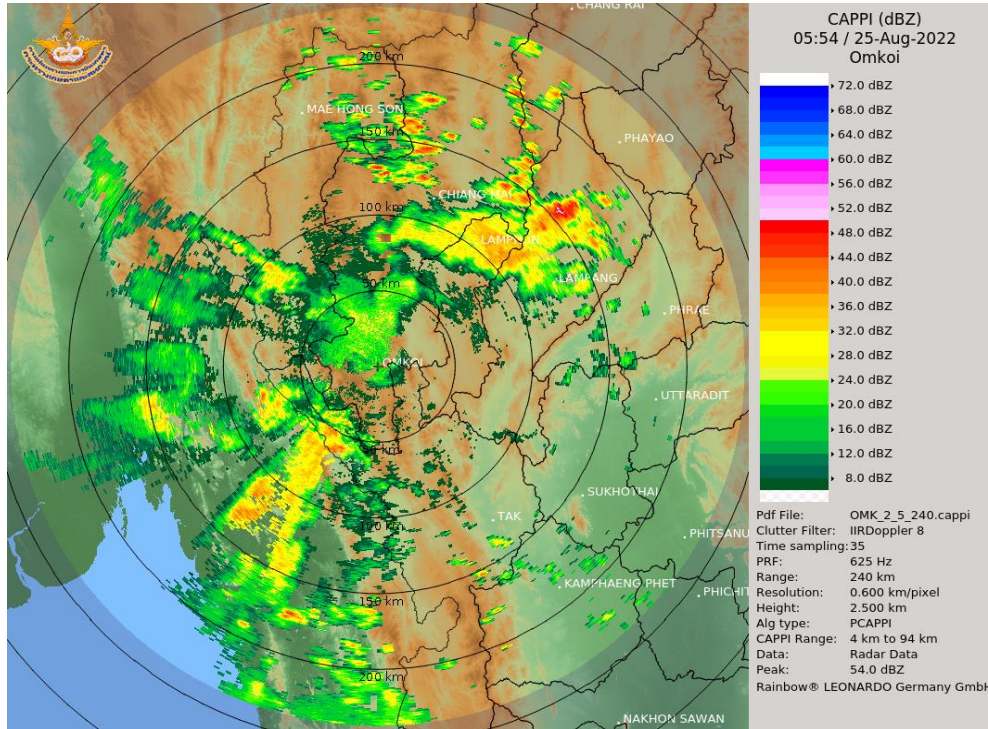


ภาพถ่ายดาวเทียม

ภาพดาวเทียม : พบกลุ่มเมฆฝนปกคลุมบริเวณจังหวัดแม่ฮ่องสอน เชียงใหม่ ลำพูน ลำปาง ตาก สุโขทัย กำแพงเพชร พิษณุโลก เพชรบูรณ์ ชัยภูมิ เลย หนองบัวลำภู ขอนแก่น อุดรธานี หนองคาย นครพนม สกลนคร นครราชสีมา พิจิตร นครสวรรค์ อุทัยธานี ชัยนาท สุพรรณบุรี อ่างทอง พระนครศรีอยุธยา ลพบุรี สระบุรี นครปฐม นนทบุรี ปทุมธานี กรุงเทพมหานคร สมุทรปราการ นครนายก ปราจีนบุรี ฉะเชิงเทรา ชลบุรี ระยอง จันทบุรี กระบี่



## รายงานสถานการณ์ลุ่มน้ำสาละวิน วันที่ 25 สิงหาคม 2565



### เรดาร์ตรวจอากาศ

ภาพเรดาร์ : เวลา 7.00 น. พบกลุ่มฝนในบริเวณจังหวัดเชียงใหม่ ลำพูน แม่ฮ่องสอน ตาก ลำปาง กำแพงเพชร แพร่



# ระบบติดตามสถานการณ์น้ำทางไกลอัตโนมัติ

ศูนย์ป้องกันวิกฤติน้ำ กรมทรัพยากรน้ำ กระทรวงทรัพยากรธรรมชาติและสิ่งแวดล้อม

180/3 ถนนพระรามที่ 6 ซอย 34 แขวงสามเสนใน เขตพญาไท กรุงเทพมหานคร 10400 โทรศัพท์ 0 2271 6000

<http://tele-salawin.dwr.go.th>



## รายงานสถานการณ์ลุ่มน้ำสาละวิน วันที่ 25 สิงหาคม 2565

### 2) สรุปสถานการณ์ฝน

สรุปสถานการณ์ฝนในพื้นที่ลุ่มน้ำสาละวิน จากข้อมูลตรวจวัดปริมาณน้ำฝนของสถานีโทรมาตรของระบบติดตามสถานการณ์น้ำทางไกลอัตโนมัติ กรมทรัพยากรน้ำ สละสม 24 ชั่วโมง ระหว่างวันที่ 24 สิงหาคม 2565 เวลา 07:00 น. ถึง วันที่ 25 สิงหาคม 2565 เวลา 07:00 น. และข้อมูลคาดการณ์ปริมาณน้ำฝนสละสม ดังแสดงในตารางนี้

สถานีโทรมาตร	ที่ตั้ง	ปริมาณฝนตรวจวัดสะสม (มม.)			ปริมาณฝนคาดการณ์ล่วงหน้า (มม.)		
		ฝนเมื่อวาน	ฝน 2 วัน	ฝน 3 วัน	วันนี้	1 วัน	2 วัน
TC011603 สะพานข้ามห้วยแม่สอด	ต.แม่สอด อ.แม่สอด จ.ตาก	0.00	0.00	0.00	15.00	0.00	0.00
TC011604 โรงเรียนอนุบาลเทศบาลตำบลพบพระ	ต.พบพระ อ.พบพระ จ.ตาก	0.00	0.50	30.00	8.50	0.00	0.00
TC010402 โรงเรียนบ้านนาปู่ป้อม	ต.ปางมะผ้า อ.ปางมะผ้า จ.แม่ฮ่องสอน	0.00	11.00	11.50	0.50	0.00	0.00
TC010508 สะพานบ้านผาสำราญ	ต.เมืองแปง อ.ปาย จ.แม่ฮ่องสอน	1.00	20.00	20.50	0.50	0.00	0.00
TC010509 สะพานข้ามคลองแม่กลาง	ต.ปางมะผ้า อ.ปางมะผ้า จ.แม่ฮ่องสอน	8.50	37.50	37.50	3.50	0.00	0.00
TC010510 สะพานบ้านปางหมู	ต.ปางหมู อ.เมือง จ.แม่ฮ่องสอน	0.00	1.00	1.00	0.00	0.00	0.00
TC010606 โรงเรียนบ้านป่าลาน	ต.ห้วยโป่ง อ.เมือง จ.แม่ฮ่องสอน	0.00	0.00	3.00	0.50	0.00	0.00
TC010807 สะพานข้ามน้ำยวม	ต.แมกී อ.ขุนยวม จ.แม่ฮ่องสอน	0.00	0.00	0.00	2.00	0.00	0.00
TC011202 สะพานบ้านกองก่อย	ต.กองก่อย อ.สบเมย จ.แม่ฮ่องสอน	0.50	1.50	2.00	1.00	0.00	0.00
TC011401 โรงเรียนบ้านแม่สามแลบ	ต.แม่สามแลบ อ.สบเมย จ.แม่ฮ่องสอน	0.00	1.50	1.50	2.50	0.00	0.00
TC011808 โรงเรียนชุมชนบ้านท่าสองยาง	ต.ท่าสองยาง อ.ท่าสองยาง จ.ตาก	0.00	16.00	17.50	0.00	0.00	0.00
TC011809 โรงเรียนท่าสองยางวิทยาคม	ต.แม่ต้าน อ.ท่าสองยาง จ.ตาก	0.00	8.50	21.50	71.00	0.00	0.00
TC011810 โรงเรียนบ้านขุนห้วยนกแล	ต.พระธาตุ อ.แม่ระมาด จ.ตาก	0.00	5.50	11.00	7.00	0.00	0.00
TC011703 สะพานข้ามน้ำแม่ละเมา	ต.พะวอ อ.แม่สอด จ.ตาก	0.00	1.50	2.00	9.00	0.00	0.00
STN0048 บ้านท้องฟ้า	ต.ท้องฟ้า อ.บ้านตาก จ.ตาก	7.00	7.00	7.50	0.00	0.00	0.00



# ระบบติดตามสถานการณ์น้ำทางไกลอัตโนมัติ

ศูนย์ป้องกันวิกฤติน้ำ กรมทรัพยากรน้ำ กระทรวงทรัพยากรธรรมชาติและสิ่งแวดล้อม

180/3 ถนนพระรามที่ 6 ซอย 34 แขวงสามเสนใน เขตพญาไท กรุงเทพมหานคร 10400 โทรศัพท์ 0 2271 6000

<http://tele-salawin.dwr.go.th>



## รายงานสถานการณ์ลุ่มน้ำสาละวิน วันที่ 25 สิงหาคม 2565

สถานีโทรมาตร	ที่ตั้ง	ปริมาณฝนตรวจวัดสะสม (มม.)			ปริมาณฝนคาดการณ์ล่วงหน้า (มม.)		
		ฝนเมื่อวาน	ฝน 2 วัน	ฝน 3 วัน	วันนี้	1 วัน	2 วัน
STN0054 บ้านขะเนจื้อ	ต.ขะเนจื้อ อ.แม่ระมาด จ.ตาก	7.00	7.00	14.50	0.00	0.00	0.00
STN0210 บ้านห้วยพลู	ต.ท้องฟ้า อ.บ้านตาก จ.ตาก	2.00	2.00	3.00	0.00	0.00	0.00
STN0295 บ้านร่มเกล้าสหมิตร	ต.ศิริราษฎร์ อ.พบพระ จ.ตาก	26.50	26.50	32.00	0.00	0.00	0.00
STN0296 บ้านลิซอ	ต.แม่ท้อ อ.เมืองตาก จ.ตาก	2.50	2.50	12.00	0.00	0.00	0.00
STN0365 บ้านช่องแคบ	ต.ช่องแคบ อ.พบพระ จ.ตาก	22.00	22.00	22.00	0.00	0.00	0.00
STN0366 บ้านห้วยน้ำนัก	ต.พบพระ อ.พบพระ จ.ตาก	13.00	13.00	13.00	0.00	0.00	0.00
STN0437 บ้านห้วยพลู	ต.ด่านแม่ละเมา อ.แม่สอด จ.ตาก	3.50	3.50	6.50	0.00	0.00	0.00
STN0438 บ้านแม่ละเมา	ต.พะวอ อ.แม่สอด จ.ตาก	10.50	10.50	11.50	0.00	0.00	0.00
STN0538 บ้านใหม่พรสวรรค์	ต.นาโบสถ์ อ.วังเจ้า จ.ตาก	6.00	6.00	15.00	0.00	0.00	0.00
STN0539 บ้านท่าทองแดง	ต.นาโบสถ์ อ.วังเจ้า จ.ตาก	6.00	6.00	28.50	0.00	0.00	0.00
STN0661 บ้านอู้มเปี้ยม	ต.ศิริราษฎร์ อ.พบพระ จ.ตาก	12.50	12.50	17.50	0.00	0.00	0.00
STN0663 บ้านขุนห้วยแม่สอด	ต.พระธาตุผาแดง อ.แม่สอด จ.ตาก	3.00	3.00	4.00	0.00	0.00	0.00
STN0666 บ้านชัยมงคล	ต.สมอโค่น อ.บ้านตาก จ.ตาก	7.50	7.50	9.50	0.00	0.00	0.00
STN0667 บ้านเจดีย์โคะ	ต.มทาว์น อ.แม่สอด จ.ตาก	13.00	13.50	15.50	0.00	0.00	0.00
STN0668 บ้านขุนห้วยนกก	ต.แม่หละ อ.ท่าสองยาง จ.ตาก	36.50	36.50	38.00	0.00	0.00	0.00
STN0669 บ้านหนองบัวสามัคคี	ต.โกสัมพี อ.โกสัมพีนคร จ.กำแพงเพชร	19.50	22.00	37.00	0.00	0.00	0.00
STN0839 บ้านไหลท่า	ต.แม่ระมาด อ.แม่ระมาด จ.ตาก	2.00	2.00	3.00	0.00	0.00	0.00
STN0924 บ้านแม่กาษาใหม่ไหลท่า	ต.แม่กาษา อ.แม่สอด จ.ตาก	3.50	3.50	5.00	0.00	0.00	0.00
STN0925 บ้านเสิริราษฎร์	ต.ช่องแคบ อ.พบพระ จ.ตาก	22.50	22.50	23.00	0.00	0.00	0.00
STN0926 บ้านโป่งแค	ต.วังประจวบ อ.เมืองตาก จ.ตาก	35.00	35.00	37.00	0.00	0.00	0.00



# ระบบติดตามสถานการณ์น้ำทางไกลอัตโนมัติ

ศูนย์ป้องกันวิกฤติน้ำ กรมทรัพยากรน้ำ กระทรวงทรัพยากรธรรมชาติและสิ่งแวดล้อม

180/3 ถนนพระรามที่ 6 ซอย 34 แขวงสามเสนใน เขตพญาไท กรุงเทพมหานคร 10400 โทรศัพท์ 0 2271 6000

<http://tele-salawin.dwr.go.th>



## รายงานสถานการณ์ลุ่มน้ำสาละวิน วันที่ 25 สิงหาคม 2565

สถานีโทรมาตร	ที่ตั้ง	ปริมาณฝนตรวจวัดสะสม (มม.)			ปริมาณฝนคาดการณ์ล่วงหน้า (มม.)		
		ฝนเมื่อวาน	ฝน 2 วัน	ฝน 3 วัน	วันนี้	1 วัน	2 วัน
STN0927 บ้านลานสาาง	ต.แม่ท้อ อ.เมืองตาก จ.ตาก	7.00	7.00	8.50	0.00	0.00	0.00
STN0928 บ้านมาป่าแฝก	ต.ตลุกกลางทุ่ง อ.เมืองตาก จ.ตาก	25.50	25.50	29.50	0.00	0.00	0.00
STN1214 บ้านโป่งแดง	ต.โป่งแดง อ.เมืองตาก จ.ตาก	27.50	27.50	38.50	0.00	0.00	0.00
STN1228 บ้านลานตาเกลี้ยง	ต.น้ำร้อน อ.เมืองตาก จ.ตาก	14.00	14.00	16.50	0.00	0.00	0.00
STN1253 บ้านใหม่สามัคคี	ต.ยกกระบัตร อ.สามเงา จ.ตาก	12.50	12.50	24.00	0.00	0.00	0.00
STN1255 บ้านดงลาน	ต.วังจันทร์ อ.สามเงา จ.ตาก	14.50	14.50	17.00	0.00	0.00	0.00
STN1263 บ้านยางโองนอก	ต.แม่สลิด อ.บ้านตาก จ.ตาก	16.00	16.00	18.50	0.00	0.00	0.00
STN1266 บ้านหนองเชียงคา	ต.ยกกระบัตร อ.สามเงา จ.ตาก	27.00	27.00	34.50	0.00	0.00	0.00
STN1271 บ้านไร่ท่าตะกู	ต.หนองบัวเหนือ อ.เมืองตาก จ.ตาก	32.00	32.00	38.00	0.00	0.00	0.00
STN1272 บ้านหมื่นฤชัย	ต.พบพระ อ.พบพระ จ.ตาก	3.50	4.50	4.50	0.00	0.00	0.00
STN1273 บ้านห้วยบงใหม่	ต.แม่จะเรา อ.แม่ระมาด จ.ตาก	1.00	1.00	2.00	0.00	0.00	0.00
STN1274 บ้านห้วยหมี	ต.มหาวัน อ.แม่สอด จ.ตาก	0.50	0.50	0.50	0.00	0.00	0.00
STN1276 บ้านห้วยแห้ง	ต.ชนะเจ็้อ อ.แม่ระมาด จ.ตาก	12.00	12.00	13.50	0.00	0.00	0.00
STN1277 บ้านตลุกป่าตาล	ต.โป่งแดง อ.เมืองตาก จ.ตาก	25.00	25.00	30.50	0.00	0.00	0.00
STN1278 บ้านทหารผ่านศึก	ต.รวมไทยพัฒนา อ.พบพระ จ.ตาก	9.50	9.50	10.50	0.00	0.00	0.00
STN1279 บ้านหนองชะลาบ	ต.ตากตก อ.บ้านตาก จ.ตาก	10.50	10.50	19.50	0.00	0.00	0.00
STN1280 บ้านไทยสามัคคี	ต.แม่กาษา อ.แม่สอด จ.ตาก	3.00	3.00	3.50	0.00	0.00	0.00
STN1281 บ้านหนองนกปีกกา	ต.โป่งแดง อ.เมืองตาก จ.ตาก	24.00	24.00	31.00	0.00	0.00	0.00
STN1282 บ้านปากห้วยแม่ปะ	ต.แม่ปะ อ.แม่สอด จ.ตาก	1.50	1.50	1.50	0.00	0.00	0.00
STN1283 บ้านผากระเจ็้อ	ต.พบพระ อ.พบพระ จ.ตาก	11.00	11.00	12.00	0.00	0.00	0.00



# ระบบติดตามสถานการณ์น้ำทางไกลอัตโนมัติ

ศูนย์ป้องกันวิกฤติน้ำ กรมทรัพยากรน้ำ กระทรวงทรัพยากรธรรมชาติและสิ่งแวดล้อม

180/3 ถนนพระรามที่ 6 ซอย 34 แขวงสามเสนใน เขตพญาไท กรุงเทพมหานคร 10400 โทรศัพท์ 0 2271 6000

<http://tele-salawin.dwr.go.th>



## รายงานสถานการณ์ลุ่มน้ำสาละวิน วันที่ 25 สิงหาคม 2565

สถานีโทรมาตร	ที่ตั้ง	ปริมาณฝนตรวจวัดสะสม (มม.)			ปริมาณฝนคาดการณ์ล่วงหน้า (มม.)		
		ฝนเมื่อวาน	ฝน 2 วัน	ฝน 3 วัน	วันนี้	1 วัน	2 วัน
STN1284 บ้านผาลาด	ต.แม่กู่ อ.แม่สอด จ.ตาก	4.50	4.50	6.00	0.00	0.00	0.00
STN1285 บ้านมหาวัน	ต.มหาวัน อ.แม่สอด จ.ตาก	2.00	2.00	2.50	0.00	0.00	0.00
STN1391 บ้านหนองมะค่า	ต.โป่งแดง อ.เมืองตาก จ.ตาก	16.50	16.50	22.50	0.00	0.00	0.00
STN1469 บ้านท่าปุยตก	ต.ย่านรี อ.สามเงา จ.ตาก	8.00	8.00	8.00	0.00	0.00	0.00
STN1552 บ้านแก่งหิน	ต.วังประจวบ อ.เมืองตาก จ.ตาก	33.50	33.50	40.50	0.00	0.00	0.00
STN0049 บ้านแม่เหาะ	ต.แม่เหาะ อ.แม่สะเรียง จ.แม่ฮ่องสอน	4.00	4.50	6.50	0.00	0.00	0.00
STN0112 บ้านแม่สุริน	ต.ขุนยวม อ.ขุนยวม จ.แม่ฮ่องสอน	1.00	1.00	3.00	0.00	0.00	0.00
STN0117 บ้านขุนสาโน	ต.โป่งสา อ.ปาย จ.แม่ฮ่องสอน	8.50	8.50	22.00	0.00	0.00	0.00
STN0119 บ้านแม่โถใต้	ต.แม่โถ อ.แม่ลาน้อย จ.แม่ฮ่องสอน	11.50	11.50	15.50	0.00	0.00	0.00
STN0123 บ้านหนองม่วง (ตง)	ต.ห้วยห้อม อ.แม่ลาน้อย จ.แม่ฮ่องสอน	1.00	1.00	2.50	0.00	0.00	0.00
STN0126 บ้านฮากไม้เหนือ	ต.ป่าแป๋ อ.แม่สะเรียง จ.แม่ฮ่องสอน	1.00	2.00	2.00	0.00	0.00	0.00
STN0127 บ้านผาบ่อง	ต.ผาบ่อง อ.เมืองแม่ฮ่องสอน จ.แม่ฮ่องสอน	3.00	3.00	4.00	0.00	0.00	0.00
STN0128 บ้านไม้โครเวฟ	ต.ห้วยโป่ง อ.เมืองแม่ฮ่องสอน จ.แม่ฮ่องสอน	1.00	2.00	4.00	0.00	0.00	0.00
STN0129 บ้านใหม่	ต.เวียงเหนือ อ.ปาย จ.แม่ฮ่องสอน	0.50	0.50	2.00	0.00	0.00	0.00
STN0131 บ้านห้วยหลวง	ต.บ้านกาด อ.แม่สะเรียง จ.แม่ฮ่องสอน	1.00	1.00	1.50	0.00	0.00	0.00
STN0207 บ้านโก๊ะไม้หลู่	ต.ป่าแป๋ อ.แม่สะเรียง จ.แม่ฮ่องสอน	1.00	1.00	8.00	0.00	0.00	0.00
STN0208 บ้านอมพาย	ต.ป่าแป๋ อ.แม่สะเรียง จ.แม่ฮ่องสอน	2.00	2.00	2.50	0.00	0.00	0.00
STN0209 บ้านห้วยหมากหนูน	ต.ท่าผาปืม อ.แม่ลาน้อย จ.แม่ฮ่องสอน	0.50	0.50	1.50	0.00	0.00	0.00
STN0256 บ้านห้วยกุ่ม	ต.ป่าโป่ง อ.สบเมย จ.แม่ฮ่องสอน	3.00	3.00	3.50	0.00	0.00	0.00
STN0257 บ้านน้ำริน	ต.สบป่อง อ.ปางมะผ้า จ.แม่ฮ่องสอน	3.50	9.00	49.00	0.00	0.00	0.00





# ระบบติดตามสถานการณ์น้ำทางไกลอัตโนมัติ

ศูนย์ป้องกันวิกฤติน้ำ กรมทรัพยากรน้ำ กระทรวงทรัพยากรธรรมชาติและสิ่งแวดล้อม

180/3 ถนนพระรามที่ 6 ซอย 34 แขวงสามเสนใน เขตพญาไท กรุงเทพมหานคร 10400 โทรศัพท์ 0 2271 6000

<http://tele-salawin.dwr.go.th>



## รายงานสถานการณ์ลุ่มน้ำสาละวิน วันที่ 25 สิงหาคม 2565

สถานีโทรมาตร	ที่ตั้ง	ปริมาณฝนตรวจวัดสะสม (มม.)			ปริมาณฝนคาดการณ์ล่วงหน้า (มม.)		
		ฝนเมื่อวาน	ฝน 2 วัน	ฝน 3 วัน	วันนี้	1 วัน	2 วัน
STN0307 บ้านปางตอง	ต.แม่ฮูกอ อ.ขุนยวม จ.แม่ฮ่องสอน	9.50	9.50	13.00	0.00	0.00	0.00
STN0367 บ้านตุลาเปอร์	ต.ห้วยห้อม อ.แม่ลาน้อย จ.แม่ฮ่องสอน	4.50	4.50	7.00	0.00	0.00	0.00
STN0368 บ้านห้วยแก้ว	ต.แม่ฮี้ อ.ปาย จ.แม่ฮ่องสอน	4.00	4.00	5.50	0.00	0.00	0.00
STN0426 บ้านแพมบก	ต.ทุ่งยาว อ.ปาย จ.แม่ฮ่องสอน	0.50	0.50	1.50	0.00	0.00	0.00
STN0427 บ้านปางแปก	ต.แม่เนาเติง อ.ปาย จ.แม่ฮ่องสอน	3.50	7.00	29.50	0.00	0.00	0.00
STN0428 บ้านแม่ฮ่อ	ต.แม่ยวมน้อย อ.ขุนยวม จ.แม่ฮ่องสอน	2.50	2.50	3.00	0.00	0.00	0.00
STN0430 บ้านพอนอคี	ต.ห้วยโป่ง อ.เมืองแม่ฮ่องสอน จ.แม่ฮ่องสอน	0.50	0.50	3.50	0.00	0.00	0.00
STN0431 บ้านป่ากล้วย	ต.แม่สะเรียง อ.แม่สะเรียง จ.แม่ฮ่องสอน	1.00	1.00	1.50	0.00	0.00	0.00
STN0527 บ้านผาแดงหลวง	ต.แม่โก อ.แม่ลาน้อย จ.แม่ฮ่องสอน	5.50	5.50	5.50	0.00	0.00	0.00
STN0528 บ้านแม่ต๊อบเหนือ	ต.บ้านกาศ อ.แม่สะเรียง จ.แม่ฮ่องสอน	1.00	1.00	2.50	0.00	0.00	0.00
STN0529 บ้านแม่เหมืองหลวง	ต.โป่งสา อ.ปาย จ.แม่ฮ่องสอน	1.50	2.50	5.00	0.00	0.00	0.00
STN0530 บ้านหัวลา	ต.สันติคีรี อ.แม่ลาน้อย จ.แม่ฮ่องสอน	7.00	7.00	7.00	0.00	0.00	0.00
STN0531 บ้านกอกหลวง	ต.แม่เนาจาง อ.แม่ลาน้อย จ.แม่ฮ่องสอน	2.00	2.00	2.00	0.00	0.00	0.00
STN0532 บ้านแม่สุ	ต.แม่ลาหลวง อ.แม่ลาน้อย จ.แม่ฮ่องสอน	5.50	5.50	6.00	0.00	0.00	0.00
STN0628 บ้านใหม่พัฒนา	ต.แม่ฮูกอ อ.ขุนยวม จ.แม่ฮ่องสอน	2.00	2.00	3.50	0.00	0.00	0.00
STN0629 บ้านเมืองปอน	ต.เมืองปอน อ.ขุนยวม จ.แม่ฮ่องสอน	8.50	8.50	9.50	0.00	0.00	0.00
STN0631 บ้านแม่สุยะ	ต.ห้วยผา อ.เมืองแม่ฮ่องสอน จ.แม่ฮ่องสอน	1.00	1.00	20.50	0.00	0.00	0.00
STN0632 บ้านทุ่งมะส้าน	ต.ห้วยผา อ.เมืองแม่ฮ่องสอน จ.แม่ฮ่องสอน	0.50	0.50	10.00	0.00	0.00	0.00
STN0636 บ้านต้นจิวเหนือ	ต.ป่าโป่ง อ.สบเมย จ.แม่ฮ่องสอน	1.50	1.50	2.00	0.00	0.00	0.00
STN0637 บ้านขุนแม่ลาน้อย	ต.ขุนแม่ลาน้อย อ.แม่ลาน้อย จ.แม่ฮ่องสอน	7.00	7.00	7.50	0.00	0.00	0.00





# ระบบติดตามสถานการณ์น้ำทางไกลอัตโนมัติ

ศูนย์ป้องกันวิกฤติน้ำ กรมทรัพยากรน้ำ กระทรวงทรัพยากรธรรมชาติและสิ่งแวดล้อม

180/3 ถนนพระรามที่ 6 ซอย 34 แขวงสามเสนใน เขตพญาไท กรุงเทพมหานคร 10400 โทรศัพท์ 0 2271 6000

<http://tele-salawin.dwr.go.th>



## รายงานสถานการณ์ลุ่มน้ำสาละวิน วันที่ 25 สิงหาคม 2565

สถานีโทรมาตร	ที่ตั้ง	ปริมาณฝนตรวจวัดสะสม (มม.)			ปริมาณฝนคาดการณ์ล่วงหน้า (มม.)		
		ฝนเมื่อวาน	ฝน 2 วัน	ฝน 3 วัน	วันนี้	1 วัน	2 วัน
STN0638 บ้านแม่แลบ	ต.แม่ลาน้อย อ.แม่ลาน้อย จ.แม่ฮ่องสอน	4.00	4.00	5.00	0.00	0.00	0.00
STN0639 บ้านเมืองแพม	ต.ถ้ำลอด อ.ปางมะผ้า จ.แม่ฮ่องสอน	7.00	7.00	25.50	0.00	0.00	0.00
STN0640 บ้านกลาง	ต.ห้วยโป่ง อ.เมืองแม่ฮ่องสอน จ.แม่ฮ่องสอน	1.50	1.50	2.50	0.00	0.00	0.00
STN0641 บ้านห้วยโป่ง	ต.ห้วยโป่ง อ.เมืองแม่ฮ่องสอน จ.แม่ฮ่องสอน	1.00	1.50	1.50	0.00	0.00	0.00
STN0643 บ้านสบป่อง	ต.สบป่อง อ.ปางมะผ้า จ.แม่ฮ่องสอน	3.50	8.00	45.00	0.00	0.00	0.00
STN0833 บ้านห้วยไผ่	ต.แม่ยวม อ.แม่สะเรียง จ.แม่ฮ่องสอน	0.50	0.50	0.50	0.00	0.00	0.00
STN0834 บ้านท่าหินสั้ม	ต.เมืองปอน อ.ขุนยวม จ.แม่ฮ่องสอน	7.00	7.00	7.50	0.00	0.00	0.00
STN0934 บ้านหนองป่าแขม	ต.แม่คง อ.แม่สะเรียง จ.แม่ฮ่องสอน	1.00	1.00	1.50	0.00	0.00	0.00
STN0936 บ้านหมอแปง	ต.แม่नाเติง อ.ปาย จ.แม่ฮ่องสอน	0.50	0.50	0.50	0.00	0.00	0.00
STN1433 บ้านแม่ฮี้	ต.แม่ฮี้ อ.ปาย จ.แม่ฮ่องสอน	1.50	2.50	6.00	0.00	0.00	0.00
STN1439 บ้านในสอย	ต.ปางหมู อ.เมืองแม่ฮ่องสอน จ.แม่ฮ่องสอน	1.00	1.00	5.50	0.00	0.00	0.00
STN1463 บ้านขุนยวม	ต.ขุนยวม อ.ขุนยวม จ.แม่ฮ่องสอน	7.00	7.00	10.00	0.00	0.00	0.00
STN1464 บ้านประตูเมือง	ต.แม่เงา อ.ขุนยวม จ.แม่ฮ่องสอน	2.50	2.50	3.50	0.00	0.00	0.00
STN1465 บ้านหลวง	ต.แม่เงา อ.ขุนยวม จ.แม่ฮ่องสอน	2.00	2.00	2.50	0.00	0.00	0.00
STN1467 บ้านทุ่งรวงทอง	ต.แม่ลาน้อย อ.แม่ลาน้อย จ.แม่ฮ่องสอน	2.00	2.00	2.00	0.00	0.00	0.00
STN1672 บ้านห้วยน้ำใส	ต.สบเมย อ.สบเมย จ.แม่ฮ่องสอน	3.00	7.50	13.50	0.00	0.00	0.00

หมายเหตุ : สถานี Early Warning พบสถานีที่มีฝนตก 97 สถานี



# ระบบติดตามสถานการณ์น้ำทางไกลอัตโนมัติ

ศูนย์ป้องกันวิกฤติน้ำ กรมทรัพยากรน้ำ กระทรวงทรัพยากรธรรมชาติและสิ่งแวดล้อม

180/3 ถนนพระรามที่ 6 ซอย 34 แขวงสามเสนใน เขตพญาไท กรุงเทพมหานคร 10400 โทรศัพท์ 0 2271 6000

<http://tele-salawin.dwr.go.th>



## รายงานสถานการณ์ลุ่มน้ำสาละวิน วันที่ 25 สิงหาคม 2565

### 3) สรุประดับน้ำรายวัน

สรุปสถานการณ์น้ำในพื้นที่ลุ่มน้ำสาละวิน จากข้อมูลตรวจวัดระดับน้ำของสถานีโทรมาตรโครงการพัฒนาระบบพยากรณ์และเตือนภัยทรัพยากรน้ำ กรมทรัพยากรน้ำ ณ เวลา 07:00 น. ของวันที่ 25 สิงหาคม 2565 และข้อมูลระดับน้ำคาดการณ์จากแบบจำลองคณิตศาสตร์ ดังแสดงในตารางนี้

สถานีโทรมาตร	ที่ตั้ง	ระดับเตือนภัย (ม.รทก.)	ข้อมูลระดับน้ำตรวจวัด (ม.รทก.)		ระดับน้ำคาดการณ์ล่วงหน้า (ม.รทก.)				
			เมื่อวาน	วันนี้	1 วัน	2 วัน	3 วัน	แนวโน้ม	
TC011603 สะพานข้ามห้วยแม่สอด	ต.แม่สอด อ.แม่สอด จ.ตาก	207.69	205.55	205.55	205.55	205.55	205.55	คงที่ ▶	
TC010508 สะพานบ้านผาสำราญ	ต.เมืองแปง อ.ปาย จ.แม่ฮ่องสอน	425.89	420.88	420.74	420.64	420.53	420.49	ลดลง ▼	
TC010509 สะพานข้ามคลองแม่ลา	ต.ปางมะผ้า อ.ปางมะผ้า จ.แม่ฮ่องสอน	592.88	581.82	581.78	581.75	581.72	581.71	ลดลง ▼	
TC010510 สะพานบ้านปางหมู	ต.ปางหมู อ.เมือง จ.แม่ฮ่องสอน	203.77	201.34	201.23	201.15	201.07	201.03	ลดลง ▼	
TC010703 สะพานบ้านแม่สุริน	ต.ขุนยวม อ.ขุนยวม จ.แม่ฮ่องสอน	409.22	404.93	404.85	404.79	404.73	404.70	ลดลง ▼	
TC010806 สะพานบ้านขุนยวม	ต.ขุนยวม อ.ขุนยวม จ.แม่ฮ่องสอน	530.30	523.47	523.45	523.44	523.42	523.41	ลดลง ▼	
TC010807 สะพานข้ามน้ำยวม	ต.แม่อิง อ.ขุนยวม จ.แม่ฮ่องสอน	389.98	380.55	380.55	380.55	380.55	380.55	คงที่ ▶	
TC011008 สะพานบ้านคอนฝิ่ง - บ้านห้วยสิงห์	ต.แม่คะตวน อ.สบเมย จ.แม่ฮ่องสอน	187.76	181	180.8	180.66	180.50	180.44	ลดลง ▼	
TC011009 สะพานร่วมใจบ้านท่าผาป้อม	ต.ท่าผาป้อม อ.แม่ออน จ.แม่ฮ่องสอน	248.94	242.2	242.02	241.89	241.75	241.69	ลดลง ▼	
TC011202 สะพานบ้านกองก้อย	ต.กองก้อย อ.สบเมย จ.แม่ฮ่องสอน	677.31	674.69	674.64	674.60	674.57	674.55	ลดลง ▼	
TC010605 สะพานบ้านป่าปู้	ต.ผาป่อง อ.เมือง จ.แม่ฮ่องสอน	196.05	189.71	189.68	189.66	189.64	189.63	ลดลง ▼	
TC011703 สะพานข้ามน้ำแม่ละเมา	ต.พะวอ อ.แม่สอด จ.ตาก	287.85	275.98	275.95	275.93	275.91	275.90	ลดลง ▼	



# ระบบติดตามสถานการณ์น้ำทางไกลอัตโนมัติ

ศูนย์ป้องกันวิกฤติน้ำ กรมทรัพยากรน้ำ กระทรวงทรัพยากรธรรมชาติและสิ่งแวดล้อม

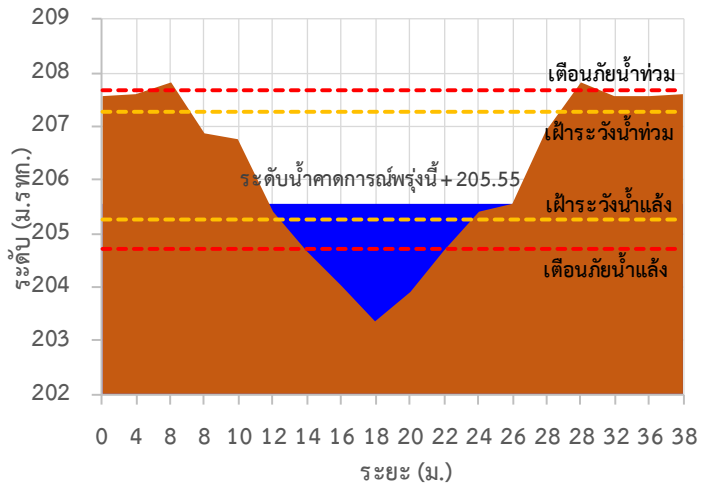
180/3 ถนนพระรามที่ 6 ซอย 34 แขวงสามเสนใน เขตพญาไท กรุงเทพมหานคร 10400 โทรศัพท์ 0 2271 6000

<http://tele-salawin.dwr.go.th>

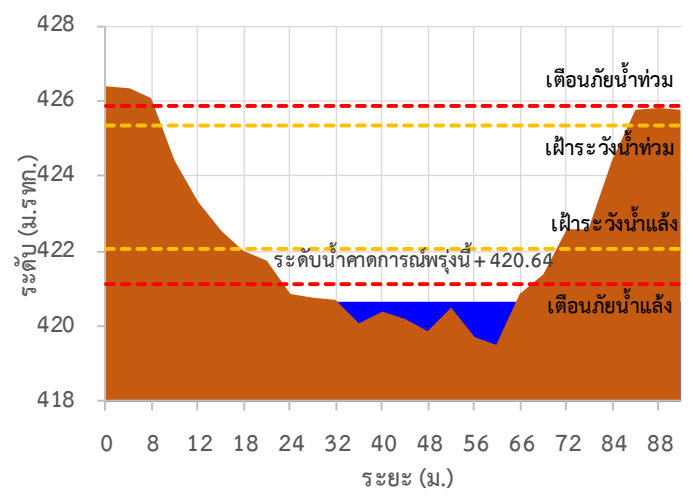


## รายงานสถานการณ์ลุ่มน้ำสาละวิน วันที่ 25 สิงหาคม 2565

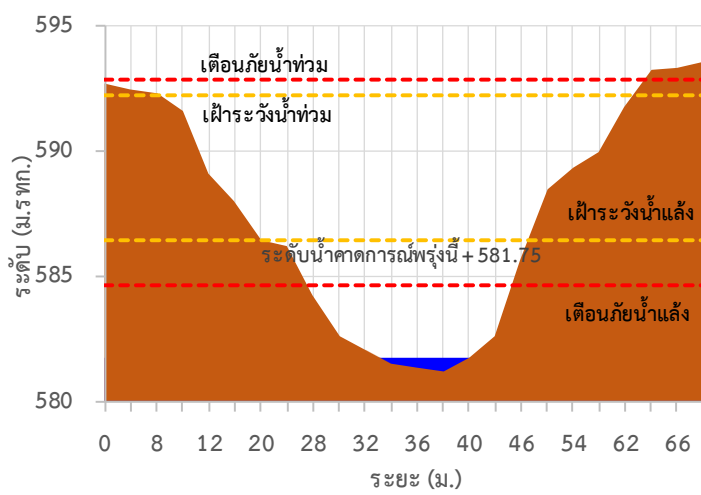
TC011603 สะพานข้ามห้วยแม่สอด



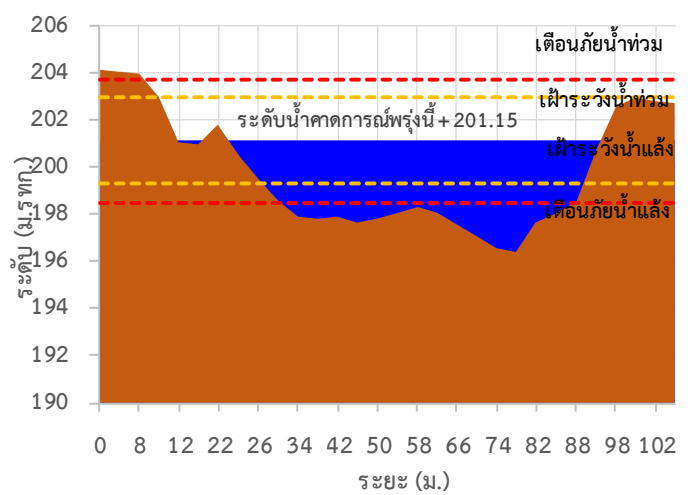
TC010508 สะพานบ้านผาลำราญ



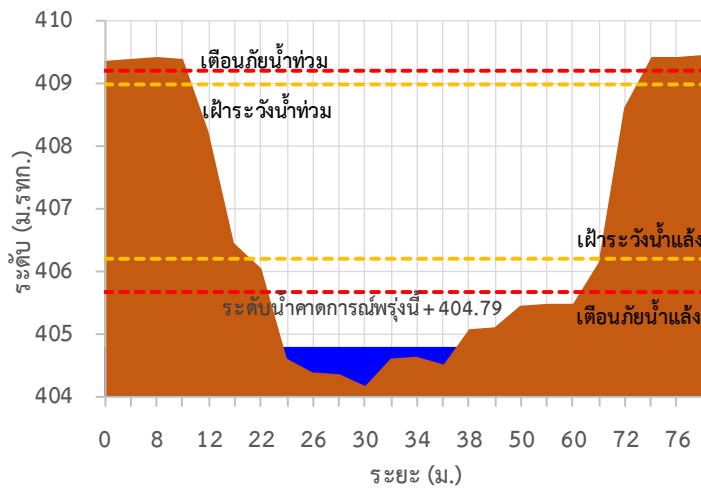
TC010509 สะพานข้ามคลองแม่กลาง



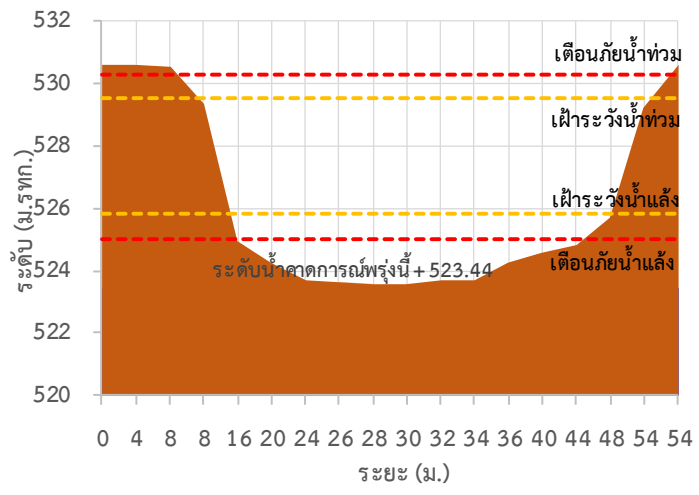
TC010510 สะพานบ้านปางหมู



TC010703 สะพานบ้านแม่สุริน



TC010806 สะพานบ้านขุนยวม





# ระบบติดตามสถานการณ์น้ำทางไกลอัตโนมัติ

ศูนย์ป้องกันวิกฤติน้ำ กรมทรัพยากรน้ำ กระทรวงทรัพยากรธรรมชาติและสิ่งแวดล้อม

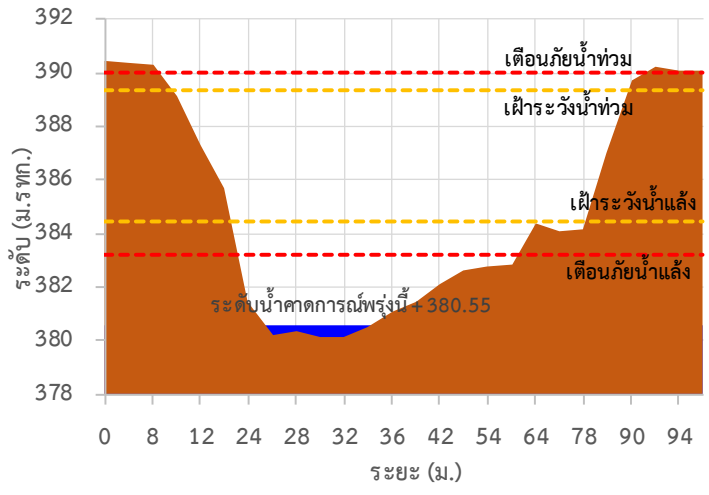
180/3 ถนนพระรามที่ 6 ซอย 34 แขวงสามเสนใน เขตพญาไท กรุงเทพมหานคร 10400 โทรศัพท์ 0 2271 6000

<http://tele-salawin.dwr.go.th>

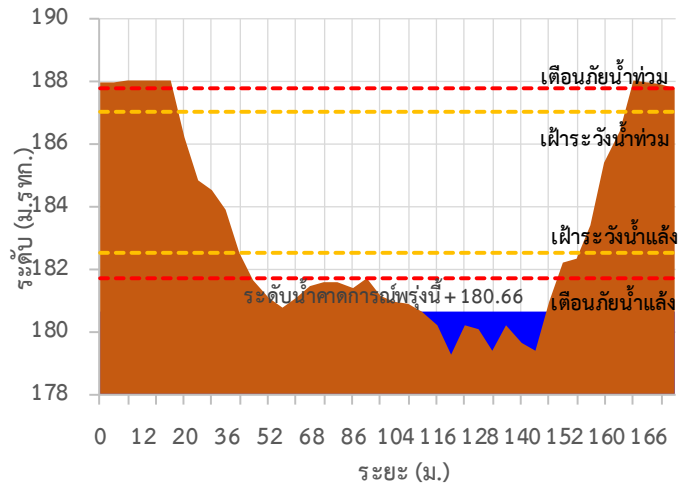


## รายงานสถานการณ์ลุ่มน้ำสาละวิน วันที่ 25 สิงหาคม 2565

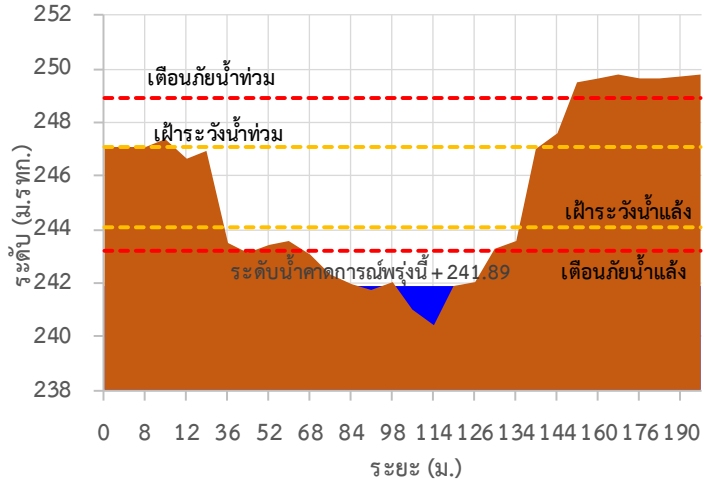
### TC010807 สะพานข้ามน้ำยวม



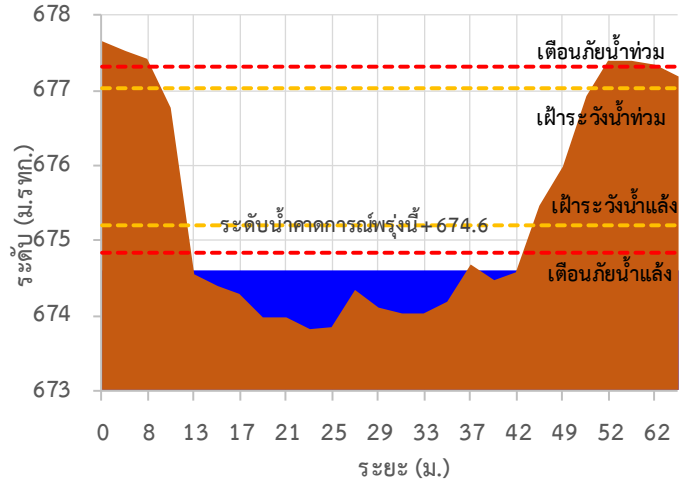
### TC011008 สะพานบ้านคอนฝิ่ง - บ้านห้วยสิงห์



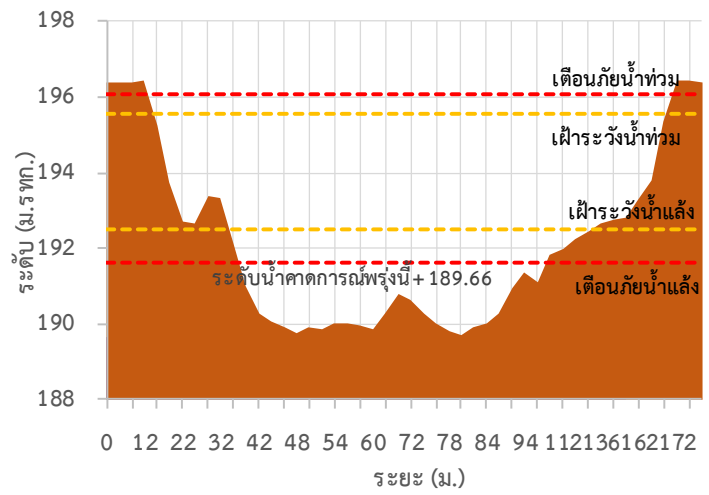
### TC011009 สะพานร่วมใจบ้านท่าผาป้อม



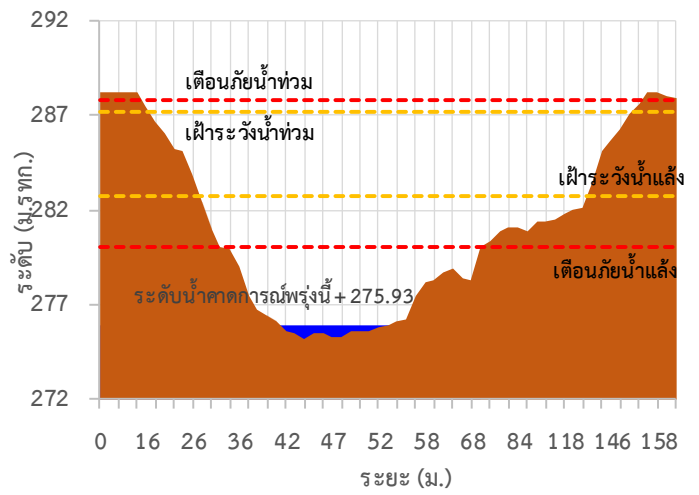
### TC011202 สะพานบ้านกองก่อย



### TC010605 สะพานบ้านป่าปู้



### TC011703 สะพานข้ามน้ำแม่ละเมา







# ระบบติดตามสถานการณ์น้ำทางไกลอัตโนมัติ

ศูนย์ป้องกันวิกฤติน้ำ กรมทรัพยากรน้ำ กระทรวงทรัพยากรธรรมชาติและสิ่งแวดล้อม

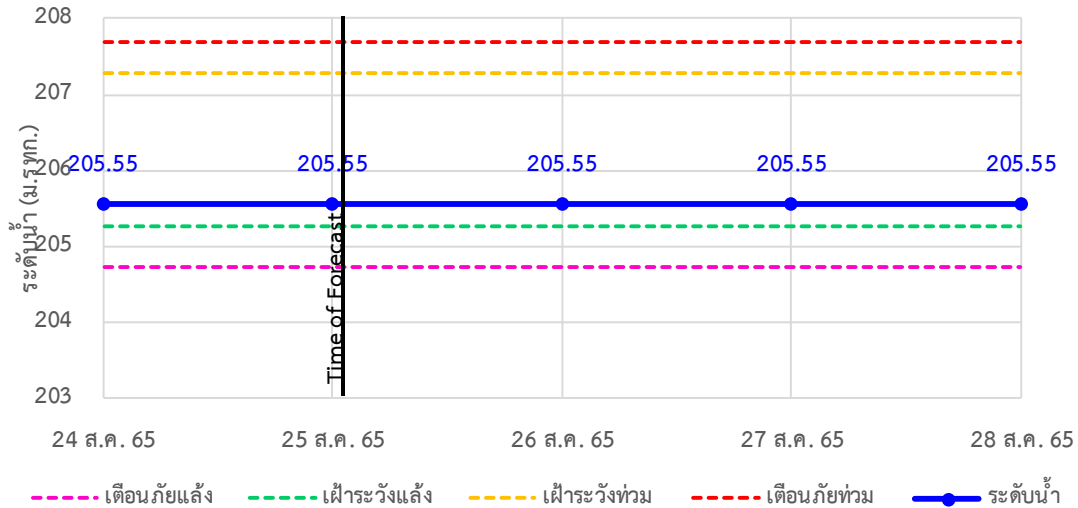
180/3 ถนนพระรามที่ 6 ซอย 34 แขวงสามเสนใน เขตพญาไท กรุงเทพมหานคร 10400 โทรศัพท์ 0 2271 6000

<http://tele-salawin.dwr.go.th>

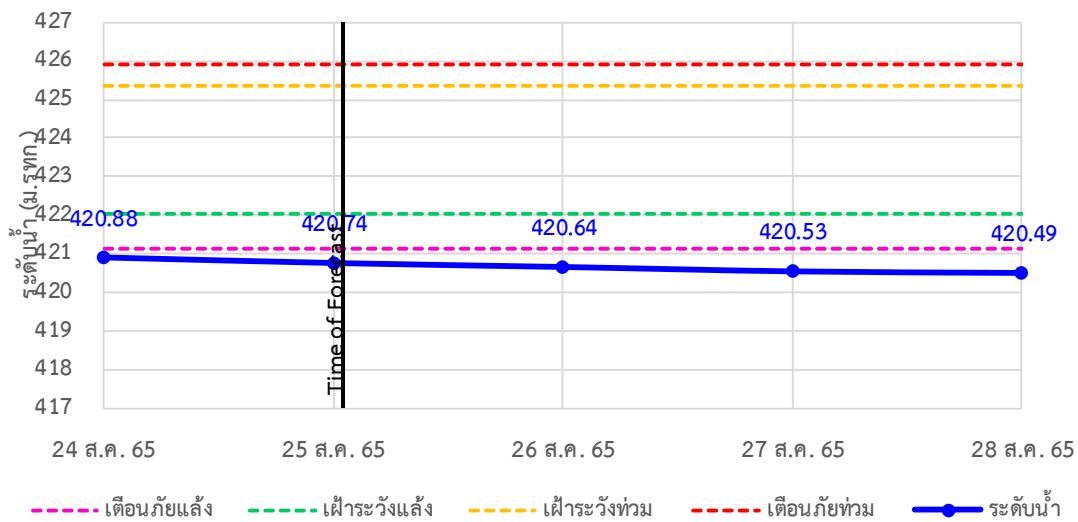


## รายงานสถานการณ์ลุ่มน้ำสาละวิน วันที่ 25 สิงหาคม 2565

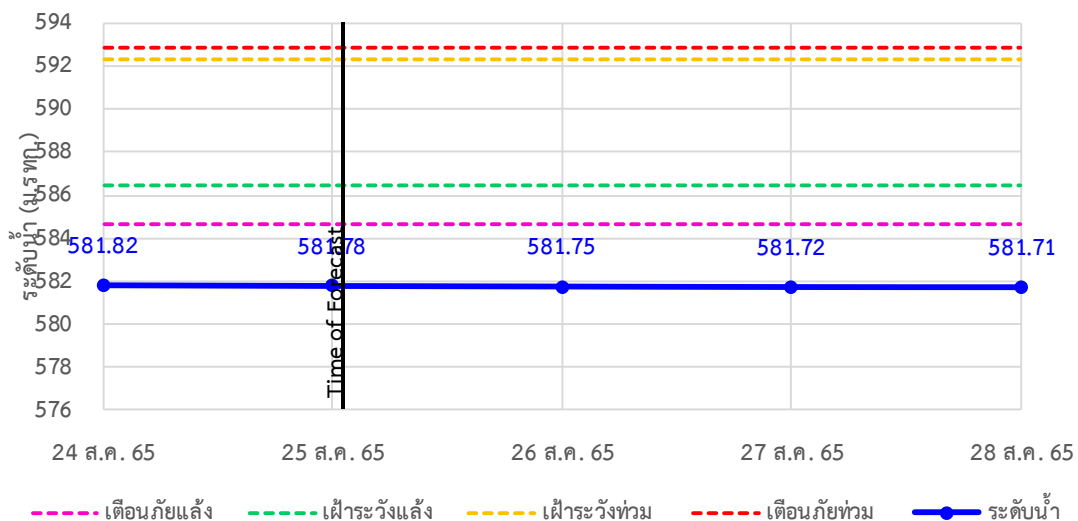
TC011603 สะพานข้ามห้วยแม่สอด ต.แม่สอด อ.แม่สอด จ.ตาก



TC010508 สะพานบ้านผาสำราญ ต.เมืองแปง อ.ปาย จ.แม่ฮ่องสอน



TC010509 สะพานข้ามคลองแม่กลาง ต.ปางมะผ้า อ.ปางมะผ้า จ.แม่ฮ่องสอน





# ระบบติดตามสถานการณ์น้ำทางไกลอัตโนมัติ

ศูนย์ป้องกันวิกฤติน้ำ กรมทรัพยากรน้ำ กระทรวงทรัพยากรธรรมชาติและสิ่งแวดล้อม

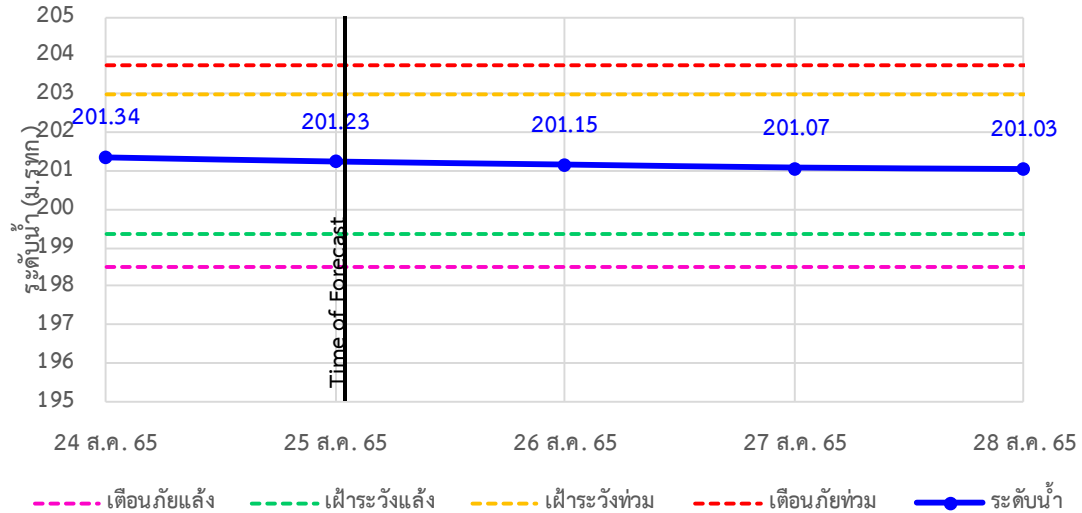
180/3 ถนนพระรามที่ 6 ซอย 34 แขวงสามเสนใน เขตพญาไท กรุงเทพมหานคร 10400 โทรศัพท์ 0 2271 6000

<http://tele-salawin.dwr.go.th>

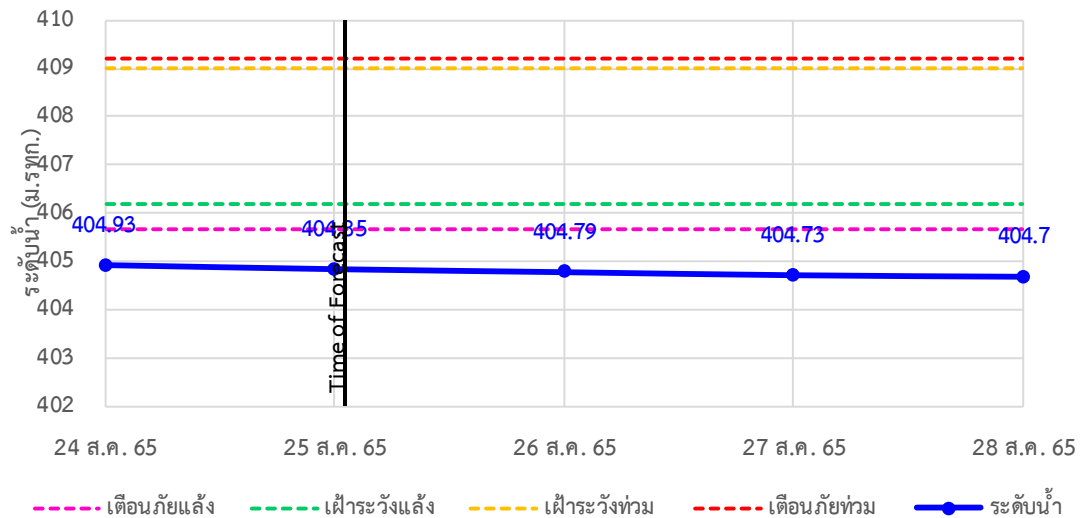


## รายงานสถานการณ์ลุ่มน้ำสาละวิน วันที่ 25 สิงหาคม 2565

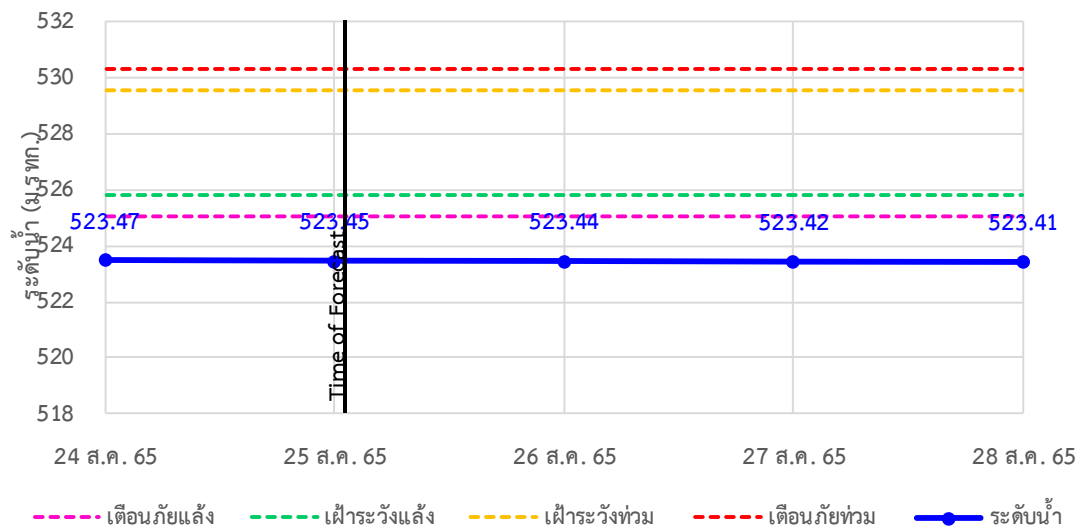
TC010510 สะพานบ้านปางหมู ต.ปางหมู อ.เมือง จ.แม่ฮ่องสอน



TC010703 สะพานบ้านแม่สุริน ต.ขุนยวม อ.ขุนยวม จ.แม่ฮ่องสอน



TC010806 สะพานบ้านขุนยวม ต.ขุนยวม อ.ขุนยวม จ.แม่ฮ่องสอน





# ระบบติดตามสถานการณ์น้ำทางไกลอัตโนมัติ

ศูนย์ป้องกันวิกฤติน้ำ กรมทรัพยากรน้ำ กระทรวงทรัพยากรธรรมชาติและสิ่งแวดล้อม

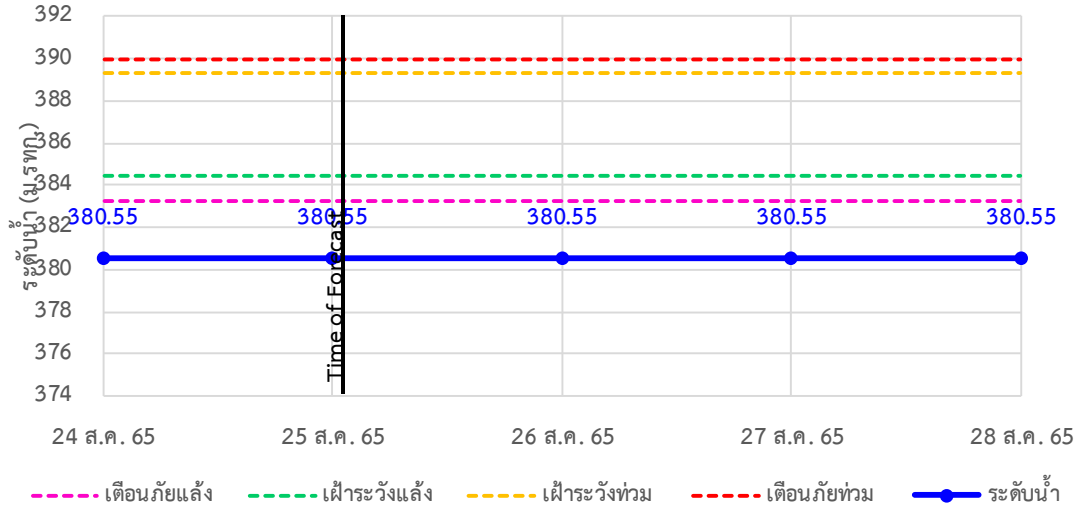
180/3 ถนนพระรามที่ 6 ซอย 34 แขวงสามเสนใน เขตพญาไท กรุงเทพมหานคร 10400 โทรศัพท์ 0 2271 6000

<http://tele-salawin.dwr.go.th>

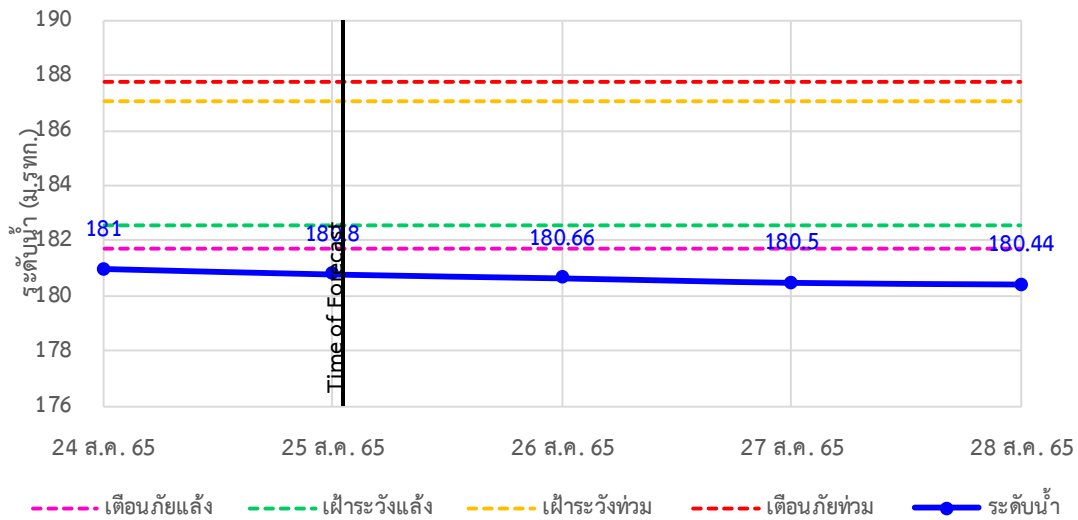


## รายงานสถานการณ์ลุ่มน้ำสาละวิน วันที่ 25 สิงหาคม 2565

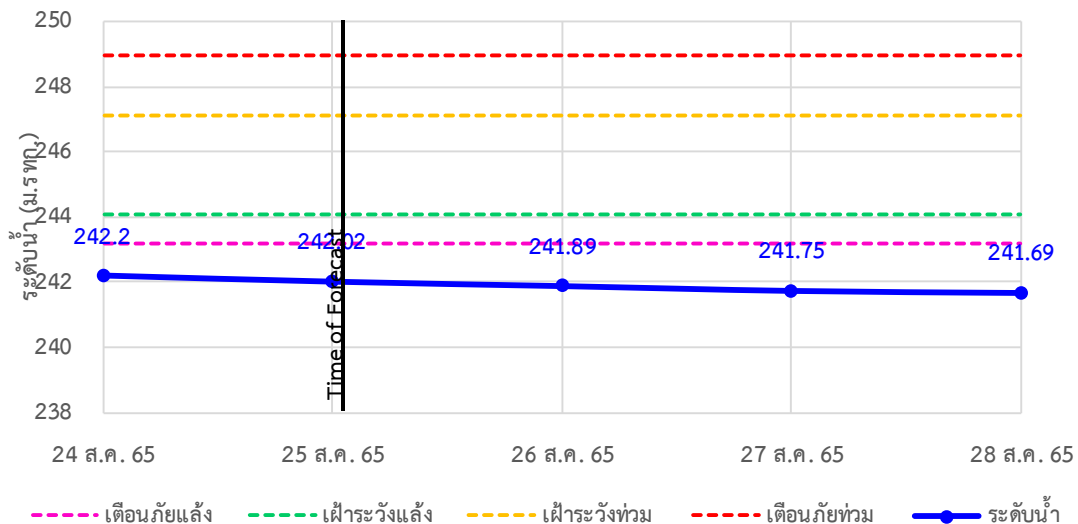
TC01087 สะพานข้ามน้ำยวม ต.แม่กิ๋ อ.ขุนยวม จ.แม่ฮ่องสอน



TC011008 สะพานบ้านคองฝั้ง - บ้านห้วยสิงห์ ต.แม่คะตวน อ.สบเมย จ.แม่ฮ่องสอน



TC011009 สะพานร่วมใจบ้านท่าผานู่ม ต.ท่าผานู่ม อ.แม่ลาน้อย จ.แม่ฮ่องสอน





# ระบบติดตามสถานการณ์น้ำทางไกลอัตโนมัติ

ศูนย์ป้องกันวิกฤติน้ำ กรมทรัพยากรน้ำ กระทรวงทรัพยากรธรรมชาติและสิ่งแวดล้อม

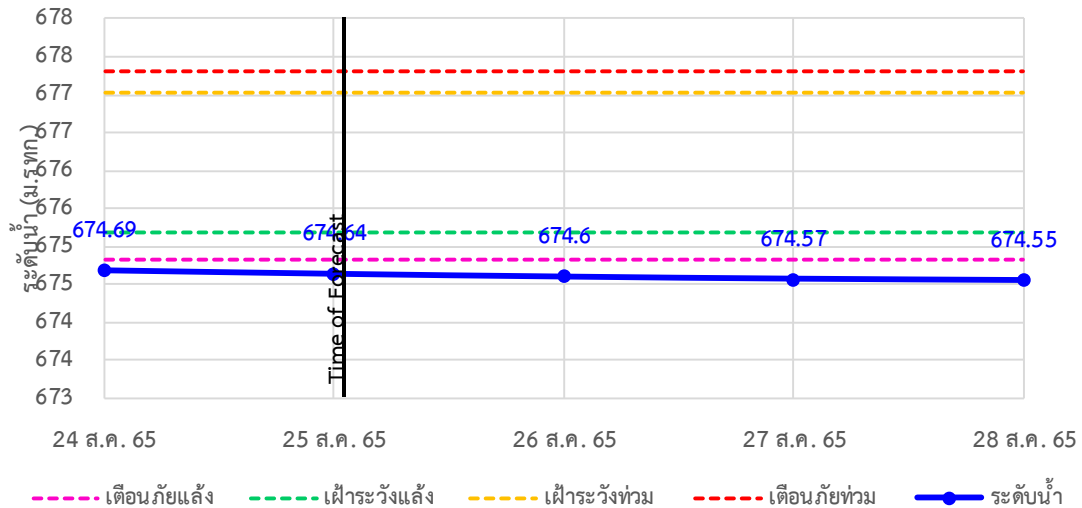
180/3 ถนนพระรามที่ 6 ซอย 34 แขวงสามเสนใน เขตพญาไท กรุงเทพมหานคร 10400 โทรศัพท์ 0 2271 6000

<http://tele-salawin.dwr.go.th>

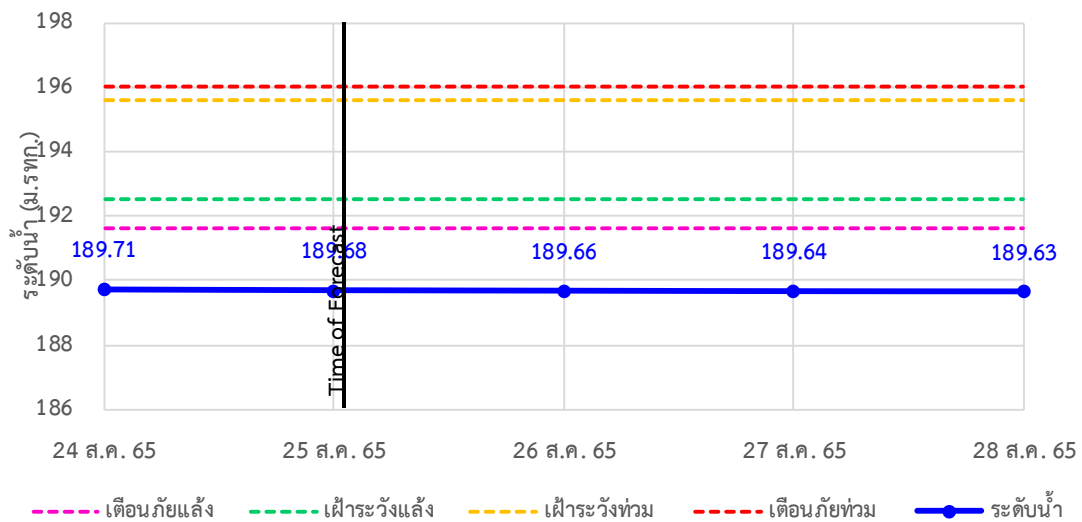


## รายงานสถานการณ์ลุ่มน้ำสาละวิน วันที่ 25 สิงหาคม 2565

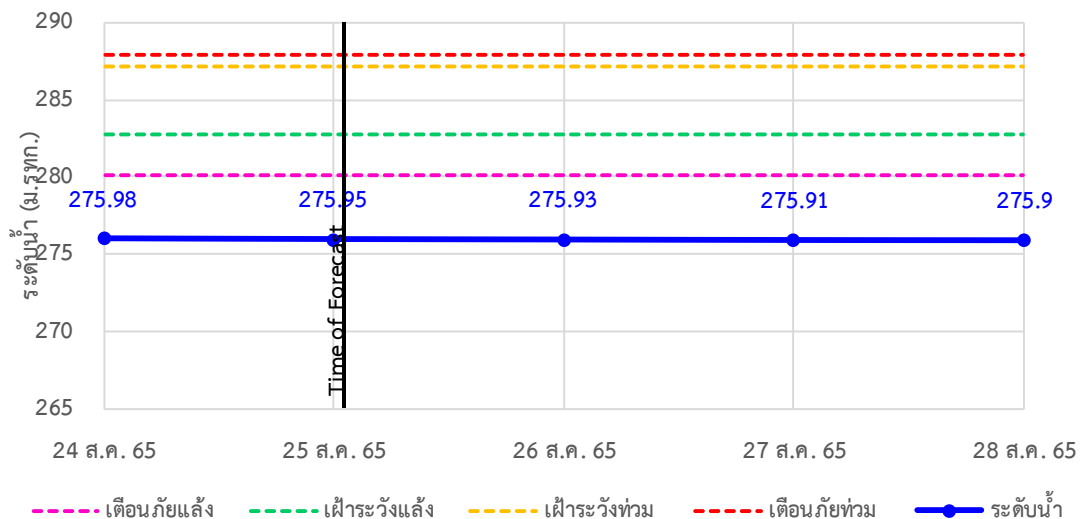
TC011202 สะพานบ้านกองก้อย ต.กองก้อย อ.สบเมย จ.แม่ฮ่องสอน



TC010605 สะพานบ้านป่าปู้ ต.ผาปอง อ.เมือง จ.แม่ฮ่องสอน



TC011703 สะพานข้ามน้ำแม่ละเมา ต.พะวอ อ.แม่สอด จ.ตาก







# ระบบติดตามสถานการณ์น้ำทางไกลอัตโนมัติ

ศูนย์ป้องกันวิกฤติน้ำ กรมทรัพยากรน้ำ กระทรวงทรัพยากรธรรมชาติและสิ่งแวดล้อม

180/3 ถนนพระรามที่ 6 ซอย 34 แขวงสามเสนใน เขตพญาไท กรุงเทพมหานคร 10400 โทรศัพท์ 0 2271 6000

<http://tele-salawin.dwr.go.th>



## รายงานสถานการณ์ลุ่มน้ำสาละวิน วันที่ 25 สิงหาคม 2565

### 4) สรุปสถานการณ์น้ำ

สรุปสถานการณ์น้ำในพื้นที่ลุ่มน้ำสาละวิน อยู่ในภาวะปกติ ระดับน้ำในลำน้ำส่วนใหญ่มีแนวโน้มลดลง



# ระบบติดตามสถานการณ์น้ำทางไกลอัตโนมัติ

ศูนย์ป้องกันวิกฤติน้ำ กรมทรัพยากรน้ำ กระทรวงทรัพยากรธรรมชาติและสิ่งแวดล้อม

180/3 ถนนพระรามที่ 6 ซอย 34 แขวงสามเสนใน เขตพญาไท กรุงเทพมหานคร 10400 โทรศัพท์ 0 2271 6000

<http://tele-salawin.dwr.go.th>



## รายงานสถานการณ์ลุ่มน้ำสาละวิน วันที่ 25 สิงหาคม 2565

### สรุปรายงานสถานการณ์ลุ่มน้ำสาละวิน

ระบบติดตามสถานการณ์น้ำทางไกลอัตโนมัติ (ลุ่มน้ำสาละวิน) **วันพฤหัสบดี ที่ 25 สิงหาคม 2565**

เวลา 07.00 น.

**คำอธิบายสัญลักษณ์**

- ปริมาณฝนปกติ
  - ปริมาณฝนสะสม 24 ชม. < 35 มม.
  - ไม่ติดตามสถานการณ์
- ปริมาณฝนฟ้าคะนอง(เตรียมพร้อม)
  - ปริมาณฝนสะสม 24 ชม. < 90 มม.
  - ใกล้เคียงตัวพร้อมรับสถานการณ์
  - เก็บรวบรวมสิ่งของที่จำเป็น
- ปริมาณฝนเดือนกึ่ง(อพยพ)
  - ปริมาณฝนสะสม 24 ชม. > 90 มม.
  - ใกล้เคียงตัวพร้อมรับสถานการณ์
  - เก็บรวบรวมสิ่งของที่จำเป็น

สถานีฝนตก 4 สถานี  
 ฝนตกเล็กน้อย 0.1-10.0 มม. 3 สถานี  
 ฝนตกปานกลาง 10.1-35.0 มม. 1 สถานี  
 ฝนตกหนัก 35.1-90.0 มม. - สถานี  
 ฝนตกหนักมาก 90.1 มม. ขึ้นไป - สถานี

○ ไม่มีฝนตก  
 ● มีฝนตก

สถานีเตือนภัย	อำเภอ	จังหวัด	ฝน (มม.)	
1	สะพานข้ามห้วยแม่สอด	แม่สอด	ตาก	15.00
2	โรงเรียนอนุบาลเทศบาลตำบลพะพระ	พะพระ	ตาก	8.50
3	โรงเรียนบ้านนาปู่ป้อม	บ้านระง้า	แม่ฮ่องสอน	0.50
4	สะพานบ้านพาสีราษฎร์	ป่าเย็บ	แม่ฮ่องสอน	0.50
5	สะพานข้ามคลองแม่ลาว	บ้านระง้า	แม่ฮ่องสอน	3.50
6	สะพานบ้านปางหมู	เมือว	แม่ฮ่องสอน	0.00
7	โรงเรียนบ้านป่าลาน	เมือว	แม่ฮ่องสอน	0.50
8	สะพานข้ามน้ำยวม	ขุนยวม	แม่ฮ่องสอน	2.00
9	สะพานบ้านคองก่อย	สบเมย	แม่ฮ่องสอน	1.00
10	โรงเรียนบ้านแม่สาบแลบ	สบเมย	แม่ฮ่องสอน	2.50
11	โรงเรียนชุมชนบ้านท่าสองยาง	ท่าสองยาง	ตาก	0.00
12	โรงเรียนท่าสองยางวิทยาคม	ท่าสองยาง	ตาก	71.00
13	โรงเรียนบ้านขุนห้วยมงคล	แม่ระมาด	ตาก	7.00
14	สะพานข้ามน้ำแม่สะเม	แม่สอด	ตาก	9.00

### สรุปรายงานสถานการณ์ระดับน้ำลุ่มน้ำสาละวิน

ระบบติดตามสถานการณ์น้ำทางไกลอัตโนมัติ (ลุ่มน้ำสาละวิน) **วันพฤหัสบดี ที่ 25 สิงหาคม 2565**

เวลา 07.00 น.

**เกณฑ์ระดับน้ำ**

- วิกฤตน้ำมาก = ระดับน้ำล้นตลิ่ง
- แจ้งเตือนน้ำมาก = ระดับน้ำใกล้ล้นตลิ่ง
- ปกติ = ระดับน้ำต่ำกว่าล้นตลิ่ง

**กรณีน้ำน้อย**

- ปกติ = ระดับน้ำมากกว่ากึ่งน้ำมาก
- ฟ้าระงัวน้ำน้อย = ระดับน้ำใกล้กึ่งน้ำ
- วิกฤตน้ำน้อย = ระดับน้ำแห้งมาก

**กรณีอื่นๆ**

- N/A ไม่มีข้อมูล

สถานีเตือนภัย	อำเภอ	จังหวัด	ระดับน้ำวันนี้ (ม.รทก.)	เกณฑ์ระดับวิกฤต (ม.รทก.)	
1	สะพานข้ามห้วยแม่สอด	แม่สอด	ตาก	205.55	207.69
2	สะพานบ้านพาสีราษฎร์	ป่าเย็บ	แม่ฮ่องสอน	420.74	425.89
3	สะพานข้ามคลองแม่ลาว	บ้านระง้า	แม่ฮ่องสอน	581.78	592.88
4	สะพานบ้านปางหมู	เมือว	แม่ฮ่องสอน	201.23	203.77
5	สะพานบ้านแม่สุริน	ขุนยวม	แม่ฮ่องสอน	404.85	409.22
6	สะพานข้ามน้ำยวม	ขุนยวม	แม่ฮ่องสอน	523.45	530.30
7	สะพานข้ามน้ำยวม	ขุนยวม	แม่ฮ่องสอน	380.55	389.98
8	สะพานบ้านคองพื้ง - บ้านห้วยสิริก	สบเมย	แม่ฮ่องสอน	180.8	187.76
9	สะพานร่วมที่บ้านท่าพานู	แม่ลาน้อย	แม่ฮ่องสอน	242.02	248.94
10	สะพานบ้านคองก่อย	สบเมย	แม่ฮ่องสอน	674.64	677.31
11	สะพานบ้านป่าตี	เมือว	แม่ฮ่องสอน	189.68	196.05
12	สะพานข้ามน้ำแม่สะเม	แม่สอด	ตาก	275.95	287.85

\*\*\*สถานการณ์น้ำในแม่น้ำสายหลักและลำน้ำสาขาที่อยู่ในระดับวิกฤตน้ำมาก จำนวน 0 สถานี\*\*\*  
 \*\*\*สถานการณ์น้ำในแม่น้ำสายหลักและลำน้ำสาขาที่อยู่ในระดับแจ้งเตือนน้ำมาก จำนวน 0 สถานี\*\*\*