

รายงานสถานการณ์น้ำลุ่มน้ำยมและน่าน

วันที่ 29 สิงหาคม 2565

1) สภาพภูมิอากาศ

ลักษณะอากาศทั่วไป (ที่มา: กรมอุตุนิยมวิทยา)

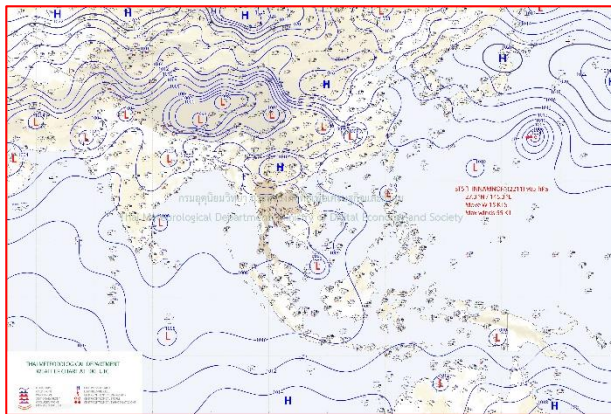
พยากรณ์อากาศ 24 ชั่วโมงข้างหน้า คลื่นกระแสลมฝ่ายตะวันออกเคลื่อนเข้าปกคลุมบริเวณภาคตะวันออกเฉียงเหนือตอนล่าง ภาคกลาง

รวมทั้งกรุงเทพมหานครและปริมณฑล ภาคตะวันออก และภาคใต้ตอนบนประกอบด้วยมรสุมตะวันตกเฉียงใต้กำลังอ่อนพัดปกคลุมทะเลอันดามันตอนบน ลักษณะเช่นนี้ทำให้ประเทศไทยยังคงมีฝนฟ้าคะนองเกิดขึ้นได้ และมีฝนตกหนักบางแห่งบริเวณภาคกลาง รวมทั้งกรุงเทพมหานครและปริมณฑล ภาคตะวันออก และภาคใต้ ขอให้ประชาชนในบริเวณดังกล่าวระวังอันตรายจากฝนตกหนักที่เกิดขึ้นในระยะนี้ไว้ด้วย

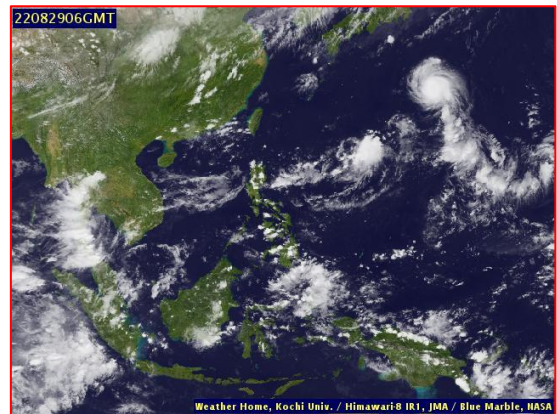
สภาพอากาศภาคเหนือ มีฝนฟ้าคะนองร้อยละ 30 ของพื้นที่ ส่วนมากบริเวณจังหวัดแม่ฮ่องสอน เชียงใหม่ ตาก กำแพงเพชร พิจิตร พิษณุโลก และเพชรบูรณ์ อุณหภูมิต่ำสุด 23-25 องศาเซลเซียส อุณหภูมิสูงสุด 34-36 องศาเซลเซียส ลมแปรปรวน ความเร็ว 10-15 กม./ชม.

ผลคาดการณ์ปริมาณน้ำฝนล่วงหน้า 1-7 วัน ภาคเหนือ

ในช่วงวันที่ 29 - 30 ส.ค. 65 มีฝนฟ้าคะนองร้อยละ 30-40 ของพื้นที่ ลมแปรปรวน ความเร็ว 10-15 กม./ชม. ส่วนในช่วงวันที่ 31 ส.ค. - 4 ก.ย. 65 มีฝนฟ้าคะนองร้อยละ 40-60 ของพื้นที่ ลมตะวันตกเฉียงใต้ ความเร็ว 10-20 กม./ชม. อุณหภูมิต่ำสุด 22-27 องศาเซลเซียส อุณหภูมิสูงสุด 30-37 องศาเซลเซียส



แผนที่อากาศ วันที่ 29 ส.ค. 2565 เวลา 07.00 น.



ภาพถ่ายจากดาวเทียม วันที่ 29 ส.ค. 2565

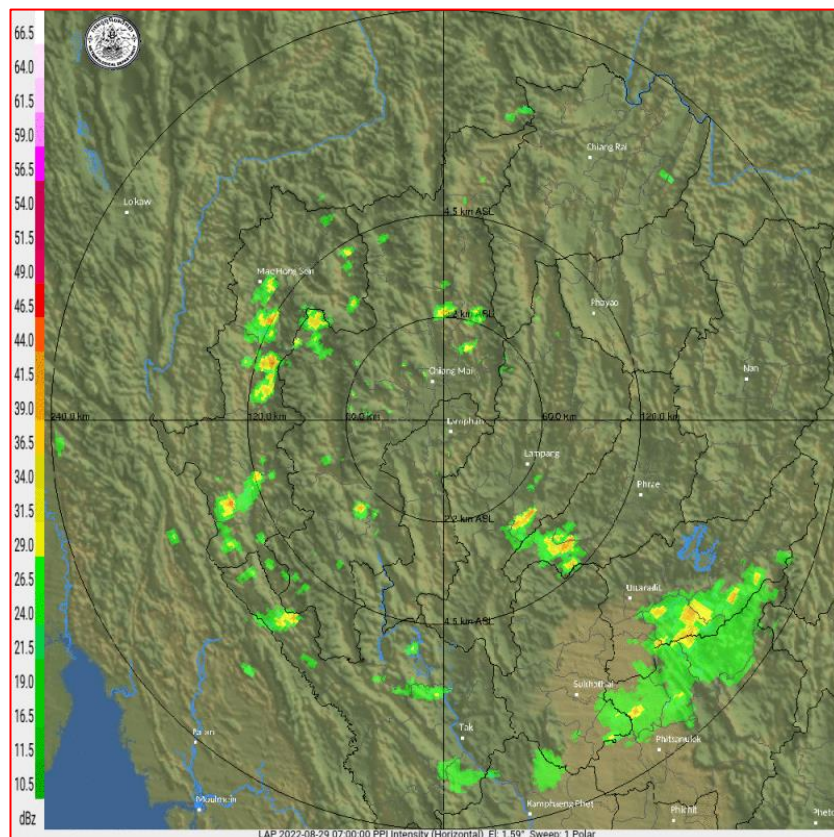
2) สถานการณ์ฝน

จากข้อมูลสถานการณ์ฝนในพื้นที่ลุ่มน้ำยมและน่านของวันที่ 28 สิงหาคม 2565 จากกรมทรัพยากรน้ำ กรมอุตุนิยมวิทยา กรมชลประทาน และสถาบันสารสนเทศทรัพยากรน้ำ (องค์การมหาชน) พบว่าไม่มีปริมาณฝนในพื้นที่ลุ่มน้ำยมและน่าน

ข้อมูลสถานการณ์ฝนในพื้นที่ลุ่มน้ำยมและน่าน ณ วันที่ 28 สิงหาคม 2565 เวลา 07.00 น.

ลุ่มน้ำ	จังหวัด*	ปริมาณฝน 24 ชม.(มม.)
ยม	แพร่	-
	สุโขทัย	ไม่มีฝน
น่าน	น่าน	ไม่มีฝน
	อุตรดิตถ์	ไม่มีฝน
	พิษณุโลก	ไม่มีฝน
	พิจิตร (สภช.)	ไม่มีฝน

หมายเหตุ “ - ” คือ ยังไม่ได้รับรายงาน, *จังหวัดมีพื้นที่ลุ่มน้ำมากกว่าร้อยละ 50 ขึ้นไป

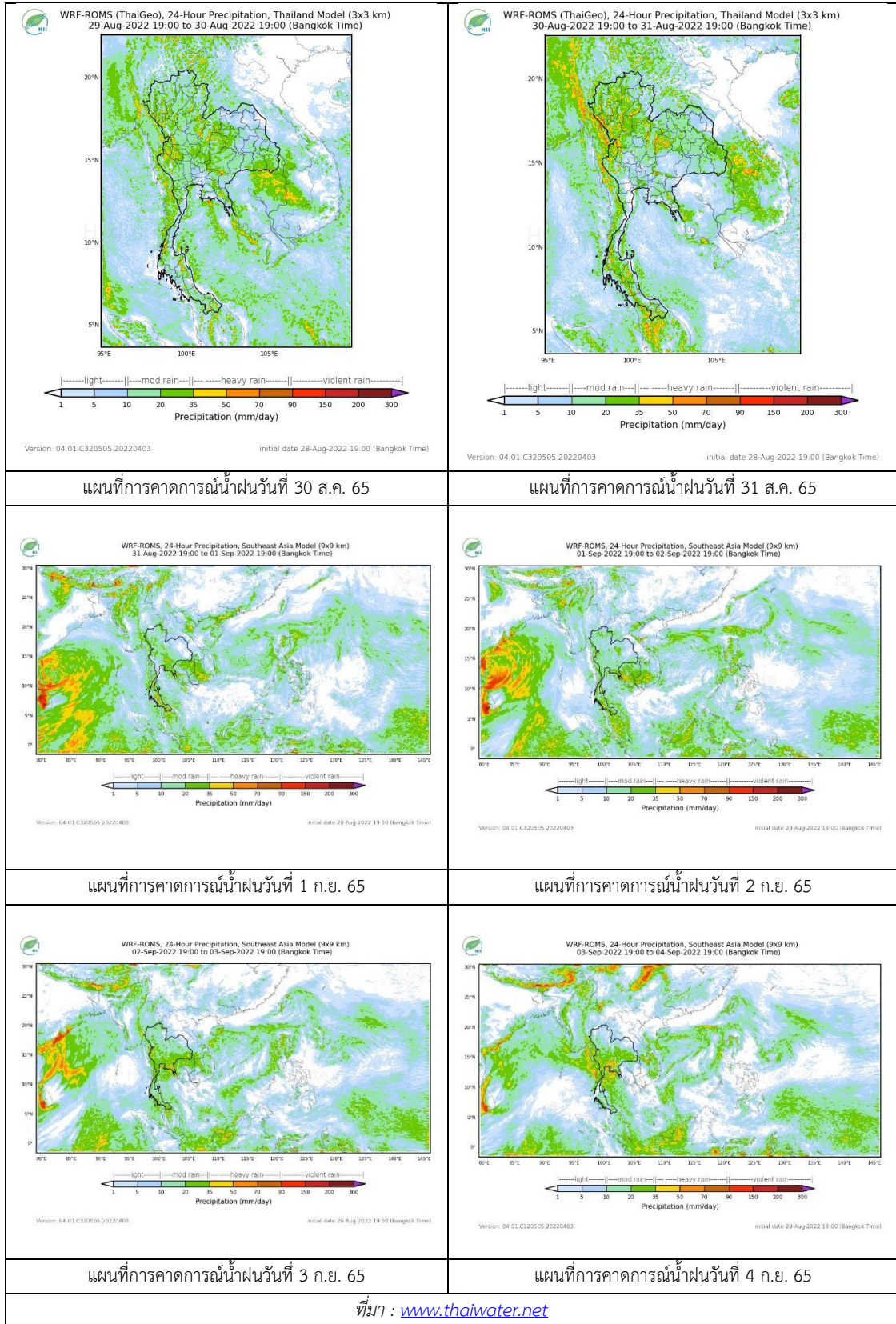


ภาพเรดาร์ตรวจอากาศ “ลำพูน”

ณ วันที่ 29 สิงหาคม 2565 เวลา 14.00 น.

(ที่มา : กรมอุตุนิยมวิทยา <https://weather.tmd.go.th/phs.php>)

สถานการณ์น้ำฝน (แผนภาพคาดการณ์ฝนล่วงหน้าความละเอียดสูง WRF-ROMS Model)



3) ข้อมูลปริมาณน้ำในลำน้ำ

สถานการณ์น้ำท่า (25 – 29 ส.ค. 2565 ที่มา : กรมชลประทาน)

สถานี	แม่น้ำ	อำเภอ	จังหวัด	ระดับ	พฤษ	ศุกร	เสาร์	อาทิตย์	จันทร์	แนวโน้ม (เพิ่ม/ ลด)
				ตลิ่ง						
Y.14A	ยม	ศรีสัช นาลัย	สุโขทัย	11.30	7.27	5.87	4.92	4.90	4.17	ลดลง
					841.00	505.70	394.90	392.80	279.30	
Y.16	ยม	บาง ระกำ	พิษณุโลก	7.30	7.04	7.05	7.20	7.29	7.39	เพิ่มขึ้น
					207.00	220.40	221.10	231.70	238.40	
Y.5	ยม	โพทะเล	พิจิตร	8.10	6.49	6.63	6.70	6.76	6.82	เพิ่มขึ้น
					464.00	***	***	***	***	
N.60	น่าน	ตรอน	อุตรดิตถ์	8.00	1.02	0.99	1.28	2.45	1.81	ลดลง
					1990.00	182.40	174.20	215.50	330.90	
N.27A	น่าน	พรหม พิราม	พิษณุโลก	8.64	3.36	3.14	3.12	3.78	4.64	เพิ่มขึ้น
					1056.00	317.30	302.60	301.30	347.10	
N.7A	น่าน	บางมูล นาก	พิจิตร	10.37	8.55	8.36	8.34	8.42	8.68	เพิ่มขึ้น
					1365.00	714.00	692.00	689.80	698.90	

*** ยังไม่ได้รับรายงาน



สะพานพระแม่ย่า

ต.ธานี อ.เมือง จ.สุโขทัย (ลุ่มน้ำยม)



สะพานท่าเสา

ต.ท่าเสา อ.เมือง จ.อุตรดิตถ์ (ลุ่มน่าน)

ปริมาณน้ำในลำน้ำในพื้นที่ลุ่มน้ำยมและน่าน

(หมายเหตุ ที่มา : <http://mekhala.dwr.go.th/cctv/>)

4) สรุป

รายงานสถานการณ์น้ำลุ่มน้ำยมและน่านวันที่ 29 สิงหาคม 2565

- สถานการณ์น้ำในลุ่มน้ำยมอยู่ในภาวะปกติ ระดับน้ำในลำน้ำส่วนใหญ่มีแนวโน้มเพิ่มขึ้น
- สถานการณ์น้ำในลุ่มน่านอยู่ในภาวะปกติ ระดับน้ำในลำน้ำส่วนใหญ่มีแนวโน้มเพิ่มขึ้น