

รายงานสถานการณ์น้ำลุ่มน้ำเจ้าพระยา

วันที่ 30 สิงหาคม 2565

1. สภาพภูมิอากาศ

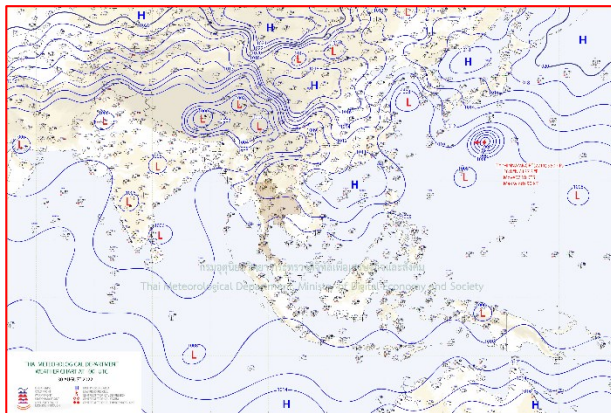
ลักษณะอากาศทั่วไป (ที่มา: กรมอุตุนิยมวิทยา)

พยากรณ์อากาศ 24 ชั่วโมงข้างหน้า คลื่นกระแสลมฝ่ายตะวันตกเคลื่อนเข้าปกคลุมบริเวณภาคใต้ตอนบน และทะเลอันดามันตอนบน ประกอบกับมรสุมตะวันตกเฉียงใต้กำลังอ่อนพัดปกคลุมทะเลอันดามันตอนล่าง ลักษณะเช่นนี้ทำให้ประเทศไทยยังคงมีฝนฟ้าคะนองเกิดขึ้น และมีฝนตกหนักบางแห่งบริเวณภาคใต้ ขอให้ประชาชนในบริเวณดังกล่าวระวังอันตรายจากฝนตกหนักที่เกิดขึ้นในระยะนี้ไว้ด้วย

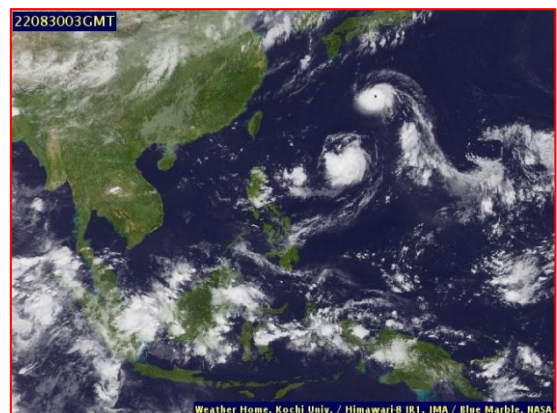
สภาพอากาศภาคกลาง มีฝนฟ้าคะนองร้อยละ 40 ของพื้นที่ ส่วนมากบริเวณจังหวัดอุทัยธานี กาญจนบุรี สุพรรณบุรี ราชบุรี นครปฐม และสมุทรสงคราม อุณหภูมิต่ำสุด 25-26 องศาเซลเซียส อุณหภูมิสูงสุด 30-34 องศาเซลเซียส ลมตะวันออกเฉียงใต้ ความเร็ว 10-20 กม./ชม.

ผลคาดการณ์ปริมาณน้ำฝนล่วงหน้า 1-7 วัน ภาคกลาง

มีฝนฟ้าคะนองร้อยละ 40-60 ของพื้นที่ ตลอดช่วง และมีฝนตกหนักบางแห่ง ในช่วงวันที่ 29 - 30 ส.ค. และ 3 - 4 ก.ย. 65 ในช่วงวันที่ 29 - 30 ส.ค. 65 ลมตะวันออกเฉียงใต้ ความเร็ว 10-20 กม./ชม. ส่วนในช่วงวันที่ 31 ส.ค. - 4 ก.ย. 65 ลมตะวันตกเฉียงใต้ ความเร็ว 10-20 กม./ชม. ลมตะวันตกเฉียงใต้ ความเร็ว 10-20 กม./ชม. อุณหภูมิต่ำสุด 22-27 องศาเซลเซียส อุณหภูมิสูงสุด 31-37 องศาเซลเซียส



แผนที่อากาศ วันที่ 30 ส.ค. 2565 เวลา 07.00 น.



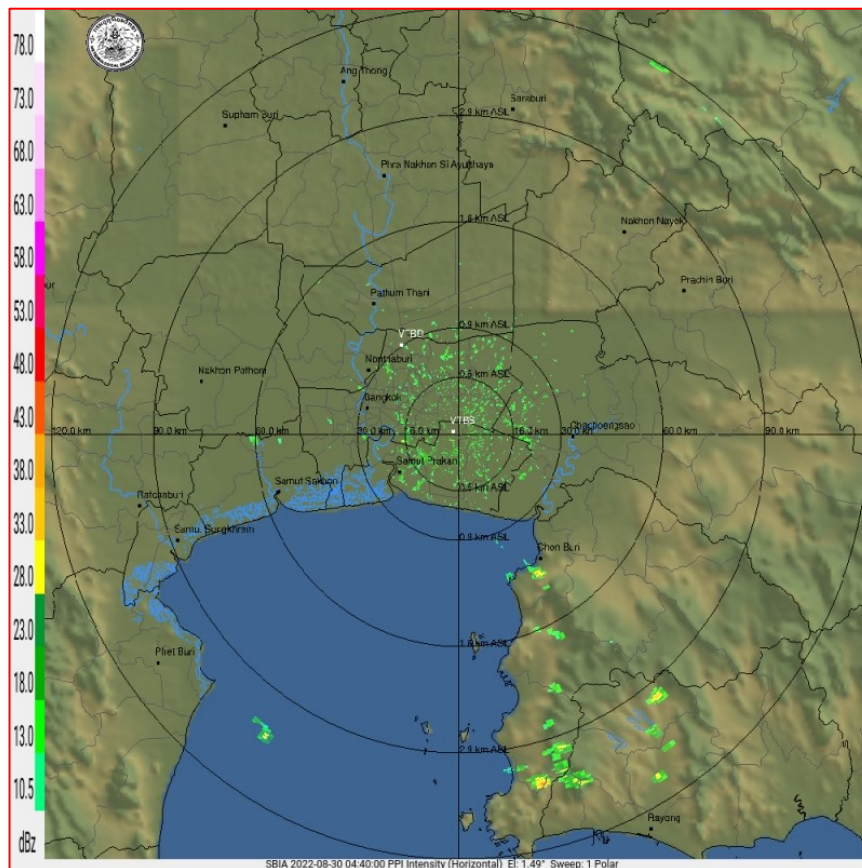
ภาพถ่ายจากดาวเทียม วันที่ 30 ส.ค. 2565

2. สถานการณ์ฝน

จากข้อมูลสถานการณ์ฝนในพื้นที่ลุ่มน้ำเจ้าพระยาของวันที่ 29 สิงหาคม 2565 จากกรมทรัพยากรน้ำ กรมอุตุนิยมวิทยา กรมชลประทาน และสถาบันสารสนเทศทรัพยากรน้ำ (องค์การมหาชน) พบว่ามีปริมาณฝนตกในพื้นที่ลุ่มน้ำเจ้าพระยา

ข้อมูลสถานการณ์ฝนในพื้นที่ลุ่มน้ำเจ้าพระยา ณ วันที่ 29 สิงหาคม 2565 เวลา 07.00 น.

ลุ่มน้ำ	จังหวัด*	ปริมาณฝน 24 ชม.(มม.)
เจ้าพระยา	นครสวรรค์	13.7
	พระนครศรีอยุธยา	4.3
	ปทุมธานี (สภช.)	28.4
	ลพบุรี	18.0
	กรุงเทพฯ (บางนา สภช.)	25.1
หมายเหตุ “ - ” คือ ยังไม่ได้รับรายงาน, *จังหวัดมีพื้นที่ลุ่มน้ำมากกว่าร้อยละ 50 ขึ้นไป		

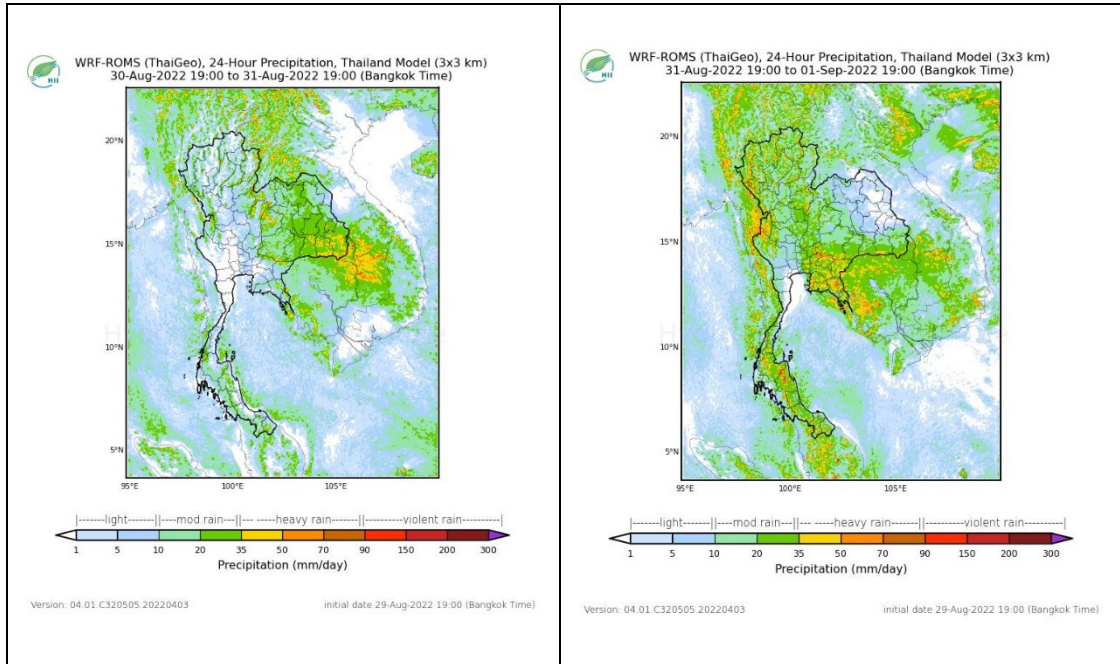


ภาพเรดาร์ตรวจอากาศ “สถานีสุวรรณภูมิ”

ณ วันที่ 30 สิงหาคม 2565 เวลา 11.40 น.

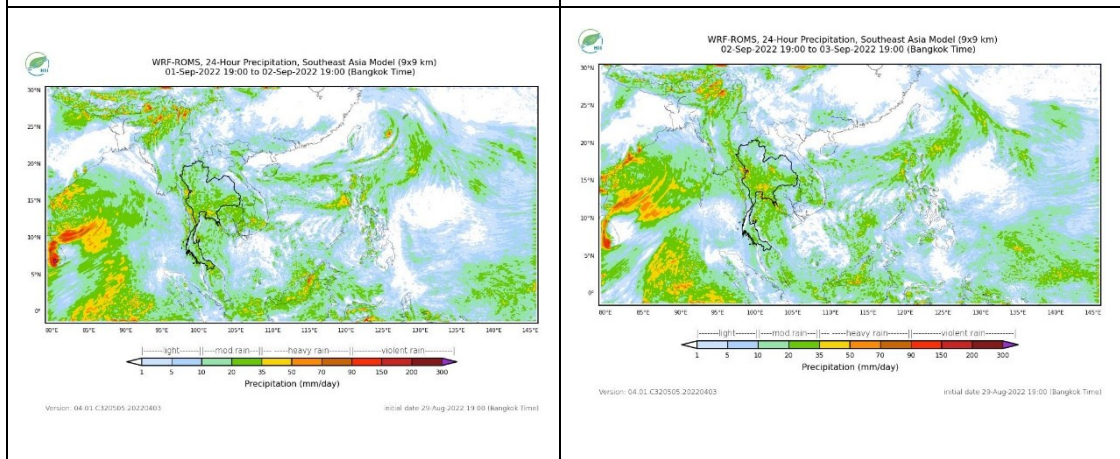
(ที่มา : กรมอุตุนิยมวิทยา <https://weather.tmd.go.th/phs.php>)

สถานการณ์น้ำฝน (แผนภาพคาดการณ์ฝนล่วงหน้าความละเอียดสูง WRF-ROMS Model)



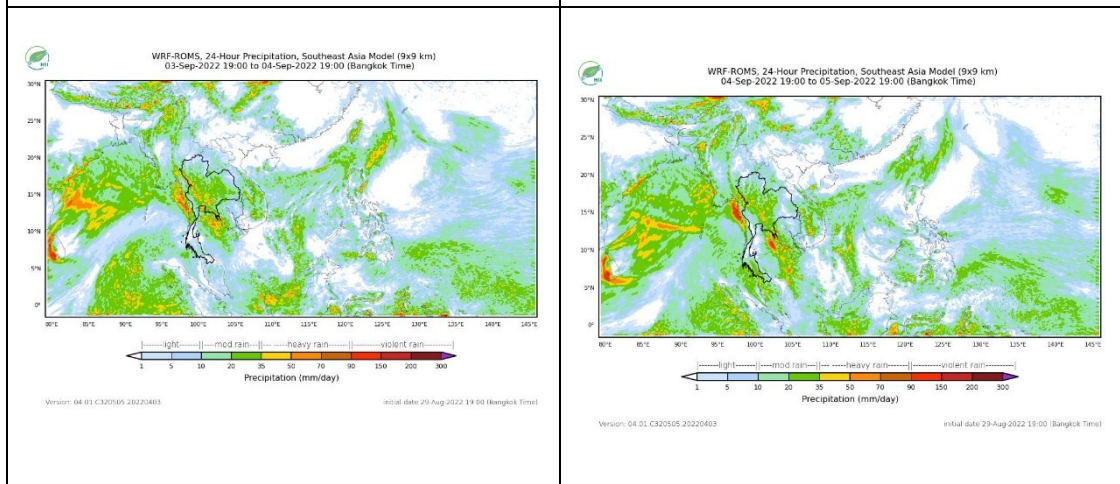
แผนที่การคาดการณ์น้ำฝนวันที่ 31 ส.ค. 65

แผนที่การคาดการณ์น้ำฝนวันที่ 1 ก.ย. 65



แผนที่การคาดการณ์น้ำฝนวันที่ 2 ก.ย. 65

แผนที่การคาดการณ์น้ำฝนวันที่ 3 ก.ย. 65



แผนที่การคาดการณ์น้ำฝนวันที่ 4 ก.ย. 65

แผนที่การคาดการณ์น้ำฝนวันที่ 5 ก.ย. 65

ที่มา : www.thaiwater.net

3. ข้อมูลปริมาณน้ำในลำน้ำ

สถานการณ์น้ำท่า 26 – 30 ส.ค. 2565 ที่มา: กรมชลประทาน)

สถานี	แม่น้ำ	อำเภอ	จังหวัด	ระดับตลิ่ง	ตุกร์	เสาร์	อาทิตย์	จันทร์	อังคาร	แนวโน้ม (เพิ่ม/ลด)
				ปริมาณน้ำ (ลบ.ม./วิ.)	26 ส.ค.	27 ส.ค.	28 ส.ค.	29 ส.ค.	30 ส.ค.	
C.2	เจ้าพระยา	เมือง	นครสวรรค์	26.20	21.81	21.83	22.06	22.14	22.36	เพิ่มขึ้น
				3590.00	1550.00	1558.00	1648.00	1678.00	1762.00	
C.13	เจ้าพระยา	สรรพยา	ชัยนาท	16.34	15.00	14.89	15.13	15.27	15.52	เพิ่มขึ้น
				2840.00	1500.00	1500.00	1500.00	1579.00	1618.00	
C.3	เจ้าพระยา	เมือง สิงห์บุรี	สิงห์บุรี	13.40	9.44	9.45	9.49	9.72	9.86	เพิ่มขึ้น
				2900.00	1587.00	1590.00	1602.00	1672.00	1716.00	
C.35	เจ้าพระยา	พระนคร ศรีอยุธยา	พระนคร ศรีอยุธยา	4.58	3.82	3.90	3.93	4.01	6.92	เพิ่มขึ้น
				1179.00	1012.00	1034.00	1042.00	1063.00	1694.00	
C.36	เจ้าพระยา	บางบาล	พระนคร ศรีอยุธยา	4.00	4.97	5.02	5.04	5.14	5.28	เพิ่มขึ้น
				420.00	512.00	520.00	523.00	539.00	79.00	
C.37	เจ้าพระยา	บางบาล	พระนคร ศรีอยุธยา	1.65	2.61	2.73	2.73	2.76	2.89	เพิ่มขึ้น
				44.00	67.00	72.00	72.00	73.00	79.00	

*** ยังไม่ได้รับรายงาน



สะพานเดชาวาศ์ ต.ปากน้ำโพธิ์ อ.เมือง
จ.นครสวรรค์ (ลุ่มน้ำเจ้าพระยา)



ศาลากลางสมุทรปราการ ต.ปากน้ำ อ.เมือง
จ.สมุทรปราการ (ลุ่มน้ำเจ้าพระยา)



อุทัยใหม่ ต.สะแกกรัง อ.เมือง
จ.อุทัยธานี (ลุ่มน้ำเจ้าพระยา)



บ้านทับกฤช ต.ทับกฤชใต้ อ.ชุมแสง
จ.นครสวรรค์ (ลุ่มน้ำเจ้าพระยา)



Sapanpreedes-Ayuttaya_Ayuttaya 3753 kbit/s 2022-08-30 12:12:52

สะพานปรีดีธำรงค์ ต.หัวรอ อ.พระนครศรีอยุธยา

จ.พระนครศรีอยุธยา (ลุ่มน้ำเจ้าพระยา)

ปริมาณน้ำในลำน้ำในพื้นที่ลุ่มน้ำเจ้าพระยา

(หมายเหตุ ที่มา : <http://mekhala.dwr.go.th/cctv/>)

4. สรุป

รายงานสถานการณ์น้ำลุ่มน้ำเจ้าพระยาวันที่ 30 สิงหาคม 2565

- สถานการณ์น้ำในลุ่มน้ำเจ้าพระยาอยู่ในภาวะปกติ ระดับน้ำในลำน้ำส่วนใหญ่มีแนวโน้มเพิ่มขึ้น