

## รายงานสถานการณ์ลุ่มน้ำกและโขงเหนือ วันที่ 31 สิงหาคม 2565

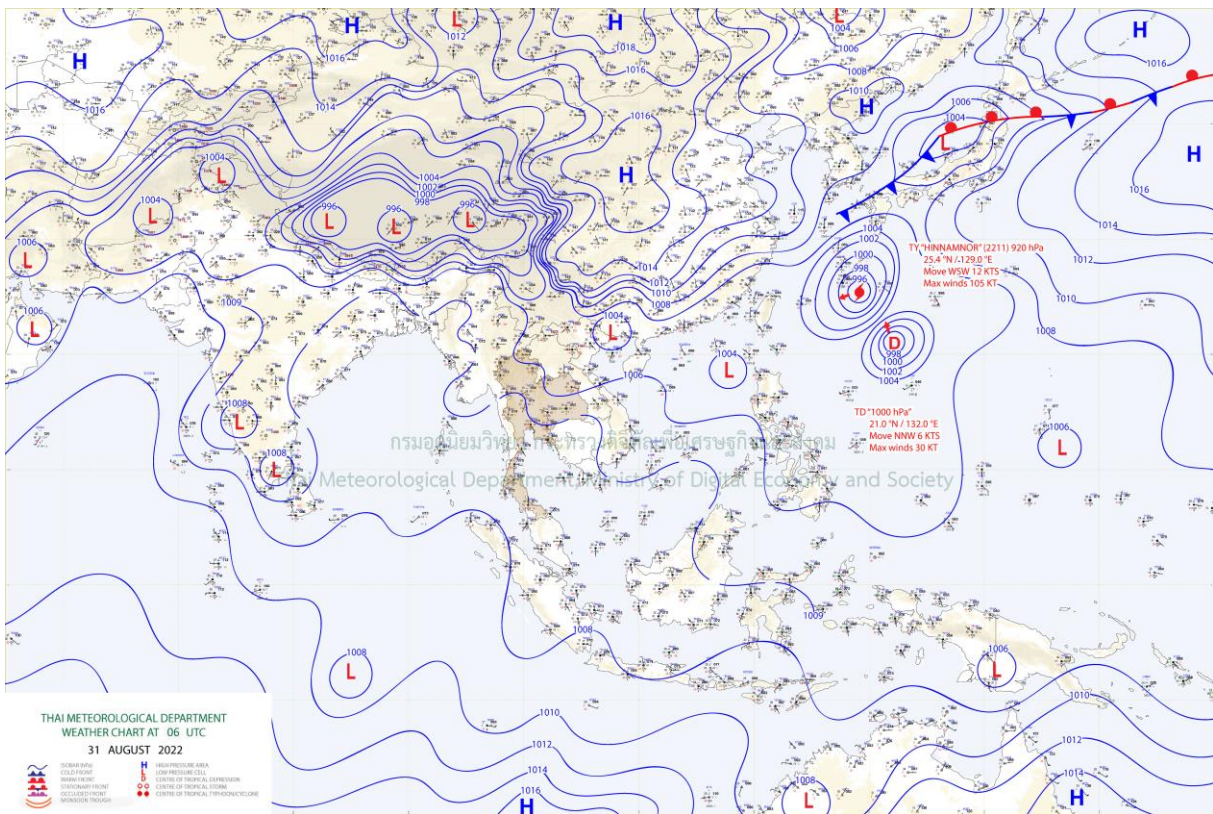
### 1) สภาพภูมิอากาศ (ที่มา : กรมอุตุนิยมวิทยา)

#### สภาพอากาศวันนี้

พยากรณ์อากาศ 24 ชั่วโมงข้างหน้า ลมตะวันออกเฉียงใต้พัดปกคลุมภาคตะวันออกเฉียงเหนือตอนล่าง ภาคตะวันออก ภาคใต้ และอ่าวไทย ประกอบกับมรสุมตะวันตกเฉียงใต้กำลังอ่อนพัดปกคลุมทะเลอันดามันตอนล่าง ลักษณะเช่นนี้ทำให้บริเวณดังกล่าวมีฝนฟ้าคะนองเกิดขึ้นและมีฝนตกหนักบางแห่งบริเวณภาคใต้ ขอให้ประชาชนในบริเวณดังกล่าวระวังอันตรายจากฝนตกหนักที่เกิดขึ้นในระยะนี้ไว้ด้วย

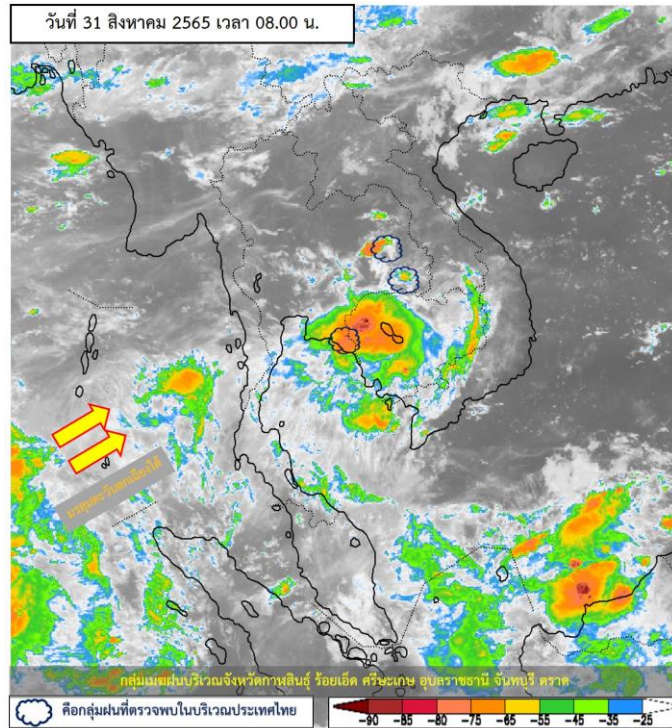
#### สภาพอากาศภาคเหนือ (เวลา 6:00 น.วันนี้ - 6:00 น.วันพรุ่งนี้)

มีฝนฟ้าคะนองร้อยละ 30 ของพื้นที่ ส่วนมากบริเวณจังหวัดแม่ฮ่องสอน ตาก กำแพงเพชร พิจิตร พิษณุโลก และเพชรบูรณ์ อุณหภูมิต่ำสุด 23-25 องศาเซลเซียส อุณหภูมิสูงสุด 34-36 องศาเซลเซียส ลมอ่อน ความเร็ว 5-15 กม./ชม.

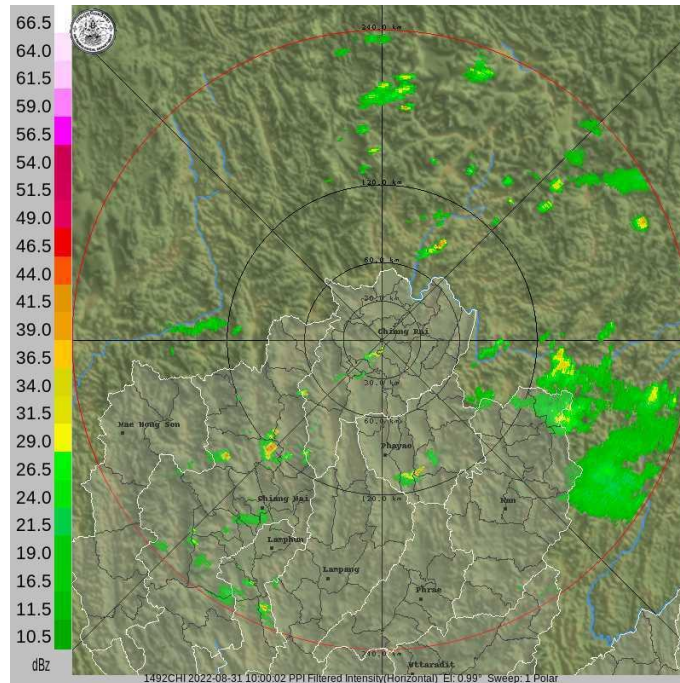


แผนที่อากาศ

## รายงานสถานการณ์ลุ่มน้ำกกและโขงเหนือ วันที่ 31 สิงหาคม 2565



ภาพถ่ายดาวเทียม



เรดาร์ตรวจอากาศ

ภาพดาวเทียม : กลุ่มเมฆฝนบริเวณจังหวัดกาฬสินธุ์ ร้อยเอ็ด ศรีสะเกษ อุบลราชธานี จันทบุรี ตราด

ภาพเรดาร์ : เวลา 7.00 น. พบกลุ่มเมฆฝนบริเวณจังหวัดเชียงราย เชียงใหม่ ลำพูน พะเยา น่าน





# ระบบติดตามสถานการณ์น้ำทางไกลอัตโนมัติ

ศูนย์ป้องกันวิกฤติน้ำ กรมทรัพยากรน้ำ กระทรวงทรัพยากรธรรมชาติและสิ่งแวดล้อม

180/3 ถนนพระรามที่ 6 ซอย 34 แขวงสามเสนใน เขตพญาไท กรุงเทพมหานคร 10400 โทรศัพท์ 0 2271 6000

<http://tele-kokkhong.dwr.go.th>



## รายงานสถานการณ์ลุ่มน้ำกกและโขงเหนือ วันที่ 31 สิงหาคม 2565

### 2) สรุปสถานการณ์ฝน

สรุปสถานการณ์ฝนในพื้นที่ลุ่มน้ำกกและโขงเหนือ จากข้อมูลตรวจวัดปริมาณน้ำฝนของสถานีโทรมาตรของระบบติดตามสถานการณ์น้ำทางไกลอัตโนมัติ กรมทรัพยากรน้ำ สະสม 24 ชั่วโมง ระหว่างวันที่ 30 สิงหาคม 2565 เวลา 07:00 น. ถึงวันที่ 31 สิงหาคม 2565 เวลา 07:00 น. และข้อมูลคาดการณ์ปริมาณน้ำฝนสะสม ดังแสดงในตารางนี้

สถานีโทรมาตร	ที่ตั้ง	ปริมาณฝนตรวจวัดสะสม (มม.)			ปริมาณฝนคาดการณ์ล่วงหน้า (มม.)		
		ฝนเมื่อวาน	ฝน 2 วัน	ฝน 3 วัน	วันนี้	1 วัน	2 วัน
TC030226 โรงเรียนไชยปราการ	ต.หนองบัว อ.ไชยปราการ จ.เชียงใหม่	0.00	0.00	11.50	0.00	0.00	0.00
TC030114 สะพานพ่อขุนเม็งรายมหาราช	ต.แม่ยาว อ.เมืองเชียงราย จ.เชียงราย	0.00	0.50	7.50	0.00	0.00	0.00
TC030317 สะพานบ้านสันมะเค็ด	ต.เวียงกาหลง อ.เวียงป่าเป้า จ.เชียงราย	0.00	1.00	6.00	0.00	0.00	0.00
TC020510 โรงเรียนอนุบาลดอกคำใต้ (ชุมชนสันช้างหิน)	ต.บุญเกิด อ.ดอกคำใต้ จ.พะเยา	0.00	0.00	0.00	0.00	0.00	0.00
TC020511 โรงเรียนบ้านร่องปอ	ต.ดงเจน อ.ภูพาน จ.พะเยา	0.00	0.00	0.00	0.00	0.00	0.00
TC020603 โรงเรียนบ้านหนองบัว	ต.เมืองพาน อ.พาน จ.เชียงราย	0.00	0.00	1.00	0.00	0.00	0.00
TC020512 สะพานพระธรรมมิกราช	ต.ห้วยลาน อ.ดอกคำใต้ จ.พะเยา	0.00	0.00	0.00	0.00	0.00	0.00
TC020705 โรงเรียนบ้านห้วยวน (เขียงค่านาคโรวาท)	ต.ห้วยวน อ.เชียงคำ จ.พะเยา	0.00	0.00	0.00	0.00	0.00	0.00
TC020805 สะพานบ้านป่าช้า	ต.เม็งราย อ.พญาเม็งราย จ.เชียงราย	0.00	1.00	1.00	0.00	0.00	0.00
TC020309 สะพานบ้านแม่คำสบปิน	ต.แม่คำ อ.แม่จัน จ.เชียงราย	0.00	0.50	4.50	0.00	0.00	0.00
STN0009 บ้านปางสา	ต.ป่าตึง อ.แม่จัน จ.เชียงราย	0.50	0.50	0.50	0.50	0.00	0.00
STN0012 บ้านดอยช้าง	ต.วาวี อ.แม่สรวย จ.เชียงราย	2.00	2.00	2.00	2.00	0.00	0.00
STN0021 บ้านหัวฝาย	ต.ศรีดงเย็น อ.ไชยปราการ จ.เชียงใหม่	1.50	5.00	5.00	0.50	0.00	0.00
STN0051 บ้านยาง	ต.แม่ฮ่องสอน อ.ฝาง จ.เชียงใหม่	0.50	0.50	3.00	0.50	0.00	0.00
STN0097 บ้านกะไหล	ต.กะไหล อ.ตะกั่วทุ่ง จ.พังงา	4.50	11.50	16.50	0.50	0.00	0.00
STN0202 บ้านปางอัน	ต.ป่าเมี่ยง อ.ดอยสะเก็ด จ.เชียงใหม่	0.50	0.50	0.50	0.50	0.00	0.00
STN0251 บ้านห้วยน้ำจาง	ต.บ่อแก้ว อ.สะเมิง จ.เชียงใหม่	8.50	15.00	15.00	8.50	0.00	0.00
STN0310 บ้านมุขอ	ต.ม่อนจอง อ.อมก๋อย จ.เชียงใหม่	5.50	6.00	6.00	5.50	0.00	0.00



# ระบบติดตามสถานการณ์น้ำทางไกลอัตโนมัติ

ศูนย์ป้องกันวิกฤติน้ำ กรมทรัพยากรน้ำ กระทรวงทรัพยากรธรรมชาติและสิ่งแวดล้อม

180/3 ถนนพระรามที่ 6 ซอย 34 แขวงสามเสนใน เขตพญาไท กรุงเทพมหานคร 10400 โทรศัพท์ 0 2271 6000

<http://tele-kokkhong.dwr.go.th>



## รายงานสถานการณ์ลุ่มน้ำกกและโขงเหนือ วันที่ 31 สิงหาคม 2565

สถานีโทรมาตร	ที่ตั้ง	ปริมาณฝนตรวจวัดสะสม (มม.)			ปริมาณฝนคาดการณ์ล่วงหน้า (มม.)		
		ฝนเมื่อวาน	ฝน 2 วัน	ฝน 3 วัน	วันนี้	1 วัน	2 วัน
STN0392 บ้านพญาทองดี	ต.ศรีถ้อย อ.แม่สรวย จ.เชียงราย	0.50	0.50	0.50	0.50	0.00	0.00
STN0405 บ้านห้วยน้ำดั่ง	ต.กีดช้าง อ.แม่แตง จ.เชียงใหม่	1.00	1.00	4.50	1.00	0.00	0.00
STN0407 บ้านเสาแดง	ต.แจ่มหลวง อ.แม่แจ่ม จ.เชียงใหม่	8.00	15.50	16.50	8.00	0.00	0.00
STN0408 บ้านห้วยฮ่อม	ต.บ้านจันทร์ อ.แม่แจ่ม จ.เชียงใหม่	13.50	13.50	31.00	13.50	0.00	0.00
STN0409 บ้านห้วยบง	ต.บ้านจันทร์ อ.แม่แจ่ม จ.เชียงใหม่	3.50	3.50	12.50	3.50	0.00	0.00
STN0410 บ้านแจ่มน้อย	ต.บ้านจันทร์ อ.แม่แจ่ม จ.เชียงใหม่	2.00	2.00	3.00	2.00	0.00	0.00
STN0423 บ้านถ้ำอ็อบ	ต.หนองบัว อ.ไชยปราการ จ.เชียงใหม่	1.00	16.00	16.00	1.00	0.00	0.00
STN0516 บ้านดอยชมพู	ต.โป่งแพ้ว อ.แม่ลาว จ.เชียงราย	3.00	3.00	3.00	3.00	0.00	0.00
STN0518 บ้านห้วยห้วยกว๋อ	ต.แม่สลองใน อ.แม่ฟ้าหลวง จ.เชียงราย	6.00	6.00	6.00	6.00	0.00	0.00
STN0525 บ้านปางขุม	ต.ยังเมิน อ.สะเมิง จ.เชียงใหม่	1.00	1.00	7.50	1.00	0.00	0.00
STN0585 บ้านยางแก้ว	ต.อมก๋อย อ.อมก๋อย จ.เชียงใหม่	0.50	1.50	1.50	0.50	0.00	0.00
STN0589 บ้านทุ่งโป่งใต้	ต.บ้านปาง อ.หางดง จ.เชียงใหม่	0.50	1.00	1.00	0.50	0.00	0.00
STN0592 บ้านขุนวาง	ต.แม่วิน อ.แม่วาง จ.เชียงใหม่	2.00	2.50	2.50	2.00	0.00	0.00
STN0594 บ้านหนองเต่า	ต.แม่วิน อ.แม่วาง จ.เชียงใหม่	1.50	9.50	33.50	1.50	0.00	0.00
STN0610 บ้านหัวแม่คำ	ต.แม่สลองใน อ.แม่ฟ้าหลวง จ.เชียงราย	2.50	2.50	2.50	2.50	0.00	0.00
STN0624 บ้านโป่งไฮ	ต.แม่สลองใน อ.แม่ฟ้าหลวง จ.เชียงราย	1.00	1.50	5.00	1.00	0.00	0.00
STN0789 บ้านห้วยโป่งผาลาด	ต.แม่เจดีย์ใหม่ อ.เวียงป่าเป้า จ.เชียงราย	2.50	2.50	2.50	2.50	0.00	0.00
STN0865 บ้านพนาสวรรค์	ต.แม่ยาว อ.เมืองเชียงราย จ.เชียงราย	2.00	2.00	2.00	2.00	0.00	0.00
STN1115 บ้านอังกาย	ต.ยังเมิน อ.สะเมิง จ.เชียงใหม่	2.50	3.00	3.00	2.50	0.00	0.00
STN1127 บ้านแม่ปะ	ต.สะเมิงเหนือ อ.สะเมิง จ.เชียงใหม่	17.00	17.00	17.00	17.00	0.00	0.00
STN1147 บ้านม้งเก้าหลัง	ต.เทอดไทย อ.แม่ฟ้าหลวง จ.เชียงราย	8.00	8.00	8.00	8.00	0.00	0.00
STN1168 บ้านแม่ตะละมั่ง	ต.แม่แดด อ.กัลยาณิวัฒนา จ.เชียงใหม่	7.00	7.00	7.00	7.00	0.00	0.00
STN1308 บ้านปางมะกาด	ต.แม่เจดีย์ อ.เวียงป่าเป้า จ.เชียงราย	1.50	1.50	1.50	1.50	0.00	0.00
STN1351 บ้านร่องคำดง	ต.แม่่นาเรือ อ.เมืองพะเยา จ.พะเยา	0.50	0.50	0.50	0.50	0.00	0.00



# ระบบติดตามสถานการณ์น้ำทางไกลอัตโนมัติ

ศูนย์ป้องกันวิกฤติน้ำ กรมทรัพยากรน้ำ กระทรวงทรัพยากรธรรมชาติและสิ่งแวดล้อม

180/3 ถนนพระรามที่ 6 ซอย 34 แขวงสามเสนใน เขตพญาไท กรุงเทพมหานคร 10400 โทรศัพท์ 0 2271 6000

<http://tele-kokkhong.dwr.go.th>



## รายงานสถานการณ์ลุ่มน้ำกกและโขงเหนือ วันที่ 31 สิงหาคม 2565

สถานีโทรมาตร	ที่ตั้ง	ปริมาณฝนตรวจวัดสะสม (มม.)			ปริมาณฝนคาดการณ์ล่วงหน้า (มม.)		
		ฝนเมื่อวาน	ฝน 2 วัน	ฝน 3 วัน	วันนี้	1 วัน	2 วัน
STN1377 บ้านต้าโน	ต.บ้านต้า อ.เมืองพะเยา จ.พะเยา	1.00	1.00	1.00	1.00	0.00	0.00
STN1511 บ้านทุ่งจ้อ	ต.ป่าแป๋ อ.แม่แตง จ.เชียงใหม่	20.00	20.00	20.00	20.00	0.00	0.00

หมายเหตุ : สถานี Early Warning พบสถานีที่มีฝนตก 34 สถานี



# ระบบติดตามสถานการณ์น้ำทางไกลอัตโนมัติ

ศูนย์ป้องกันวิกฤติน้ำ กรมทรัพยากรน้ำ กระทรวงทรัพยากรธรรมชาติและสิ่งแวดล้อม

180/3 ถนนพระรามที่ 6 ซอย 34 แขวงสามเสนใน เขตพญาไท กรุงเทพมหานคร 10400 โทรศัพท์ 0 2271 6000

<http://tele-kokkhong.dwr.go.th>



## รายงานสถานการณ์ลุ่มน้ำกกและโขงเหนือ วันที่ 31 สิงหาคม 2565

### 3) สรุประดับน้ำรายวัน

สรุปสถานการณ์น้ำในพื้นที่ลุ่มน้ำกกและโขงเหนือ จากข้อมูลตรวจวัดระดับน้ำของสถานีโทรมาตรโครงการพัฒนาระบบพยากรณ์ และเตือนภัยทรัพยากรน้ำ กรมทรัพยากรน้ำ ณ เวลา 07:00 น. ของวันที่ 31 สิงหาคม 2565 และข้อมูลระดับน้ำคาดการณ์จากแบบจำลองคณิตศาสตร์ ดังแสดงในตารางนี้

สถานีโทรมาตร	ที่ตั้ง	ระดับเตือนภัย (ม.รทก.)	ข้อมูลระดับน้ำตรวจวัด		ระดับน้ำคาดการณ์ล่วงหน้า (ม.รทก.)				แนวโน้ม
			เมื่อวาน	วันนี้	1 วัน	2 วัน	3 วัน		
TC030227 สะพานบ้านสบมาว	ต.เวียง อ.ฝาง จ.เชียงใหม่	465.76	463.50	463.12	463.25	463.30	463.32	ลดลง ▼	
TC030113 สะพานมิตรภาพ แม่น้ำวาว-ท่าตอน	ต.แม่ปาง อ.แม่สาย จ.เชียงใหม่	445.58	440.37	440.10	440.01	439.98	439.97	ลดลง ▼	
TC030114 สะพานพ่อขุนเม็งราย มหาราช	ต.แม่ยาว อ.เมืองเชียงราย จ.เชียงราย	400.94	395.53	395.18	395.06	395.02	395.00	ลดลง ▼	
TC030317 สะพานบ้านสันมะเค็ด	ต.เวียงกาหลง อ.เวียงป่าเป้า จ.เชียงราย	561.04	555.69	555.47	555.39	555.36	555.35	ลดลง ▼	
TC030318 สะพานบ้านป่ารวก	ต.ธารทอง อ.พาน จ.เชียงราย	424.53	417.86	417.66	417.59	417.56	417.55	ลดลง ▼	
TC030115 สะพานสบกก	ต.บ้านแซว อ.เชียงแสน จ.เชียงราย	365.03	361.70	361.01	360.78	360.70	360.67	ลดลง ▼	
TC020512 สะพานพระธรรมมิกราช	ต.ห้วยลาน อ.ดอกคำใต้ จ.พะเยา	376.45	374.14	373.99	373.94	373.92	373.91	ลดลง ▼	
TC020805 สะพานบ้านป่าข่า	ต.เม็งราย อ.พญาเม็งราย จ.เชียงราย	359.18	356.88	356.88	356.88	356.88	356.88	คงที่ ►	
TC020903 สะพานบ้านหล้ายาง	ต.หล้ายาง อ.เวียงแก่น จ.เชียงราย	361.50	358.86	358.82	358.80	358.79	358.78	คงที่ ►	
TC020309 สะพานบ้านแม่คำสเปิน	ต.แม่คำ อ.แม่จัน จ.เชียงราย	402.95	397.26	397.17	397.14	397.13	397.12	คงที่ ►	



# ระบบติดตามสถานการณ์น้ำทางไกลอัตโนมัติ

ศูนย์ป้องกันวิกฤติน้ำ กรมทรัพยากรน้ำ กระทรวงทรัพยากรธรรมชาติและสิ่งแวดล้อม

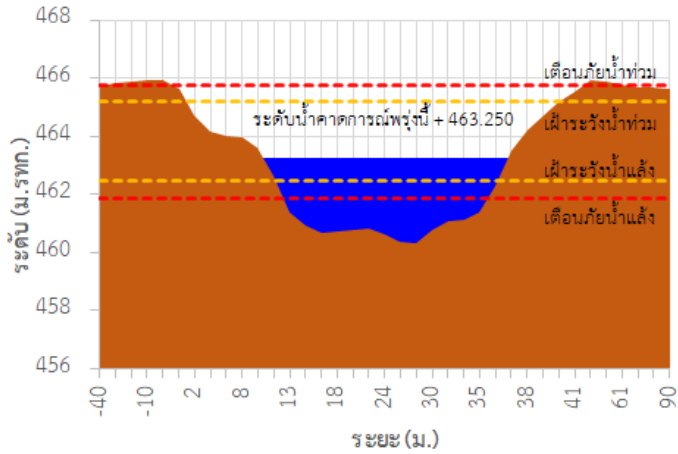
180/3 ถนนพระรามที่ 6 ซอย 34 แขวงสามเสนใน เขตพญาไท กรุงเทพมหานคร 10400 โทรศัพท์ 0 2271 6000

<http://tele-kokkhong.dwr.go.th>

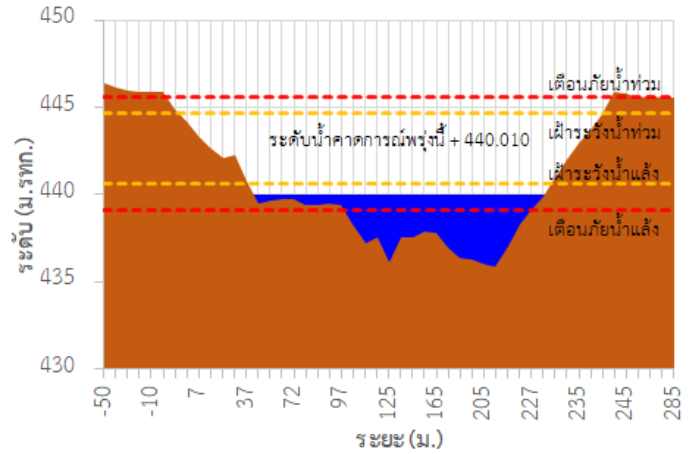


## รายงานสถานการณ์ลุ่มน้ำกและโขงเหนือ วันที่ 31 สิงหาคม 2565

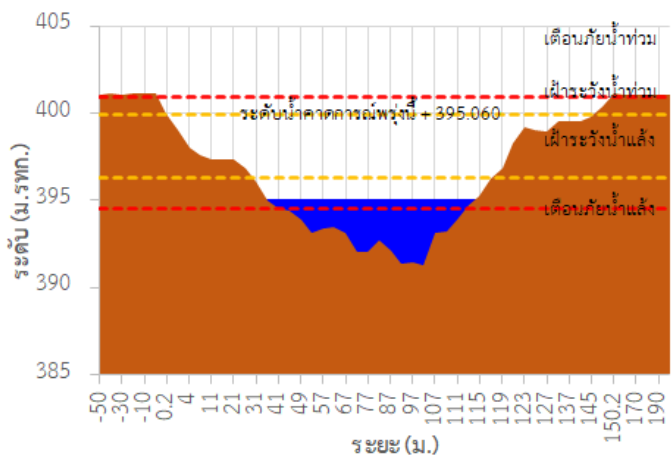
TC030227 สะพานบ้านสมมาว



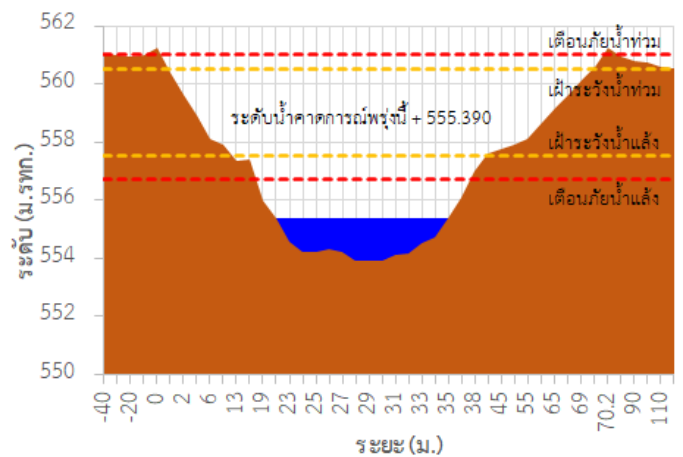
TC030113 สะพานมิตรภาพแม่น้ำวาง-ท่าดอน



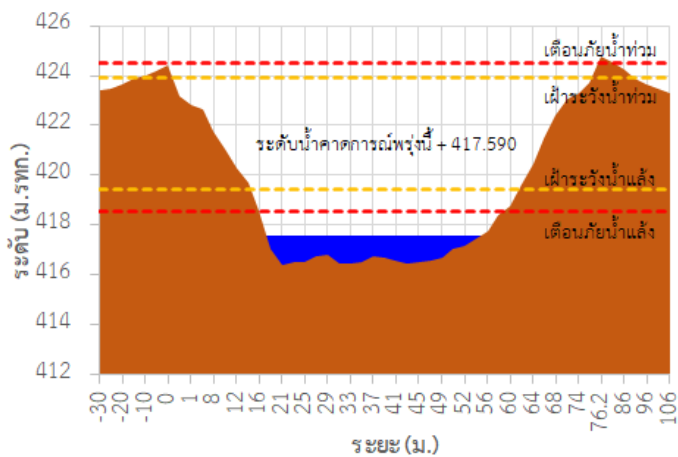
TC030114 สะพานพ่อขุนเม็งรายมหาราช



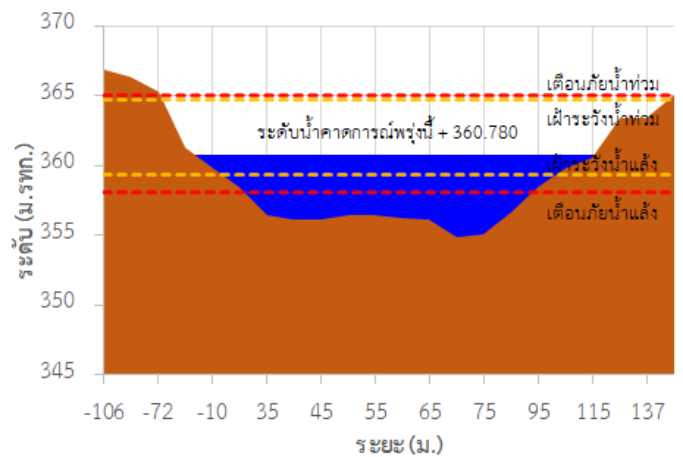
TC030317 สะพานบ้านสันมะเค็ด



TC030318 สะพานบ้านป่ารวก

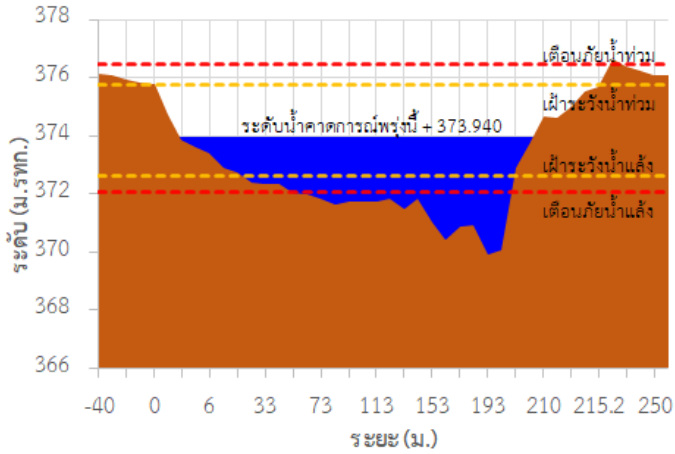


TC030115 สะพานสบกก

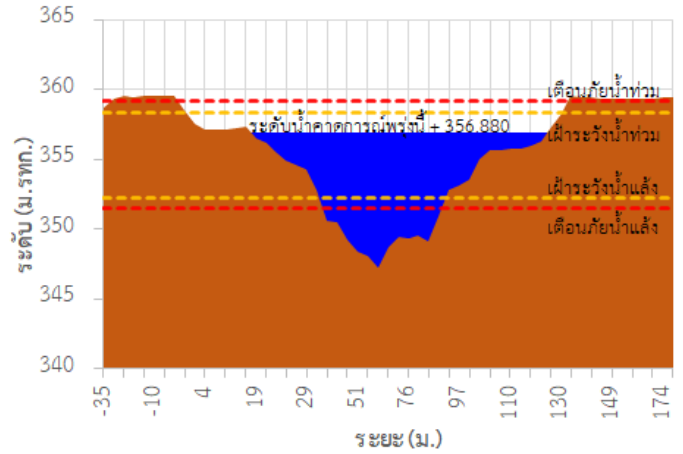


## รายงานสถานการณ์ลุ่มน้ำกกและโขงเหนือ วันที่ 31 สิงหาคม 2565

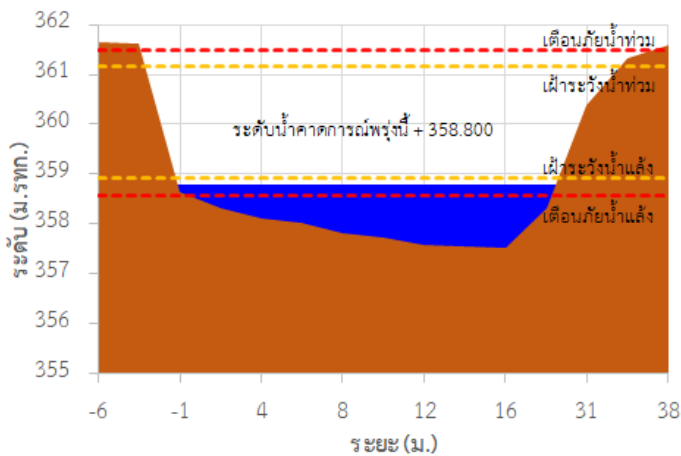
TC020512 สะพานพระธรรมมิกราช



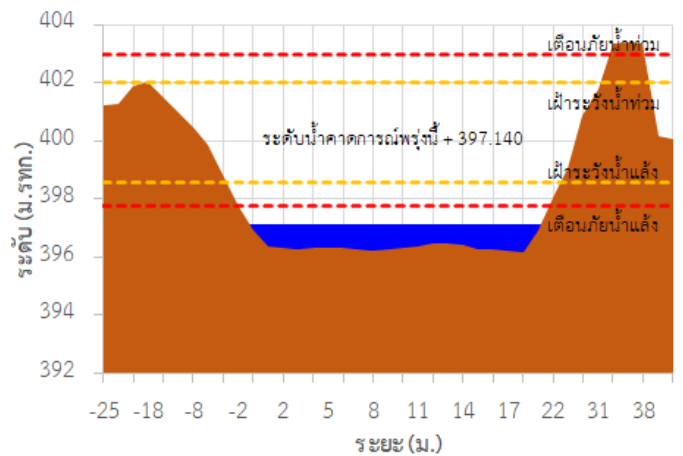
TC020805 สะพานบ้านป่าข่า



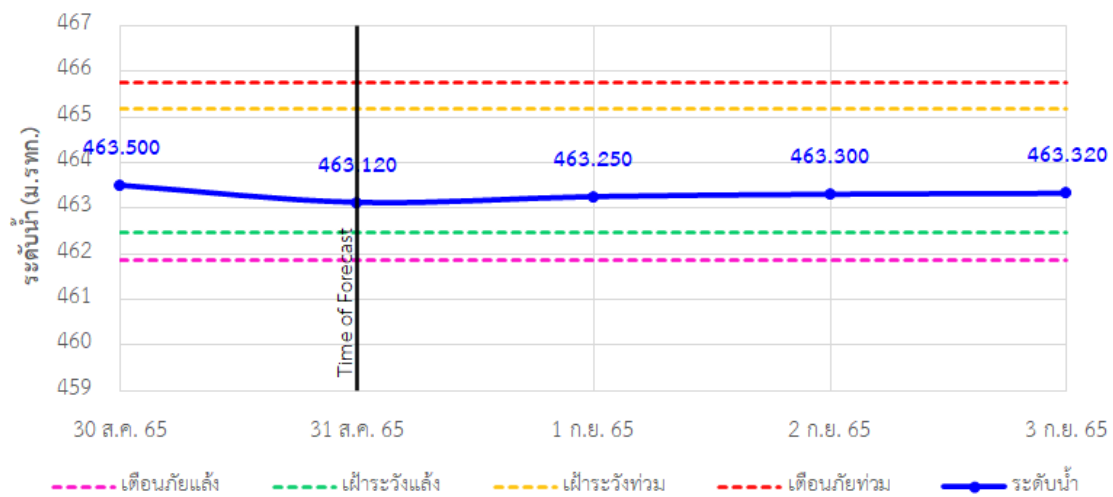
TC020903 สะพานบ้านหล้ายาว



TC020309 สะพานบ้านแม่คำสบเป็น



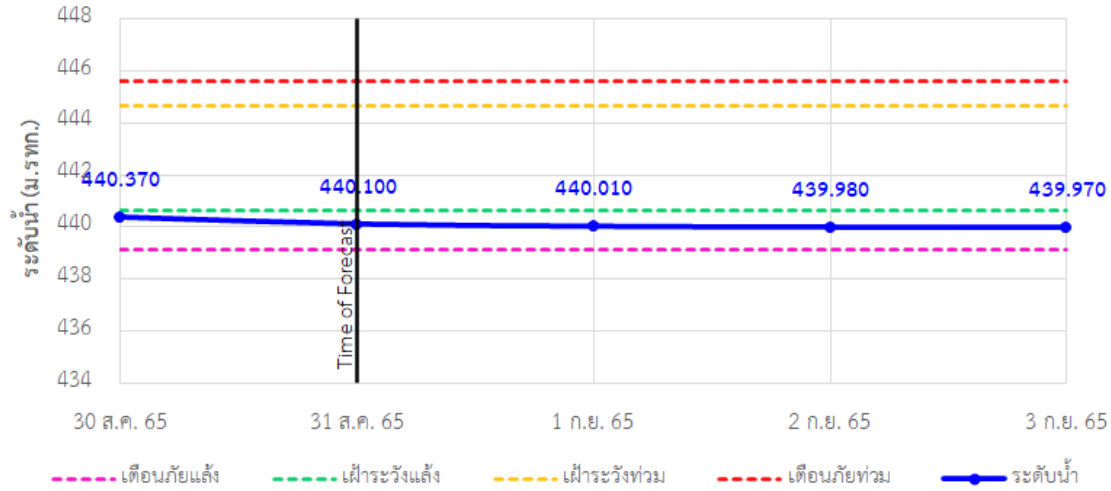
TC030227 สะพานบ้านสบมาว ต.เวียง อ.ฝาง จ.เชียงใหม่



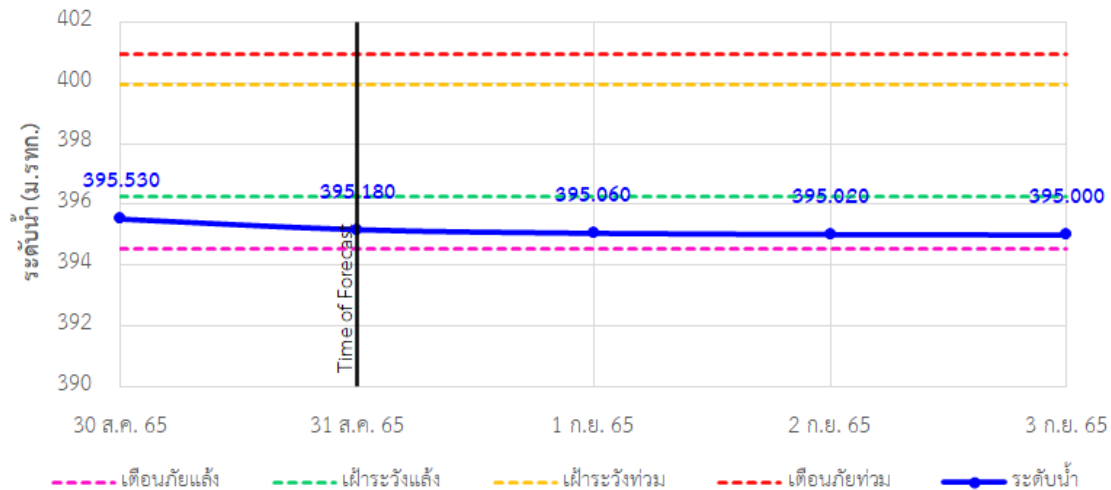


## รายงานสถานการณ์ลุ่มน้ำกกและโขงเหนือ วันที่ 31 สิงหาคม 2565

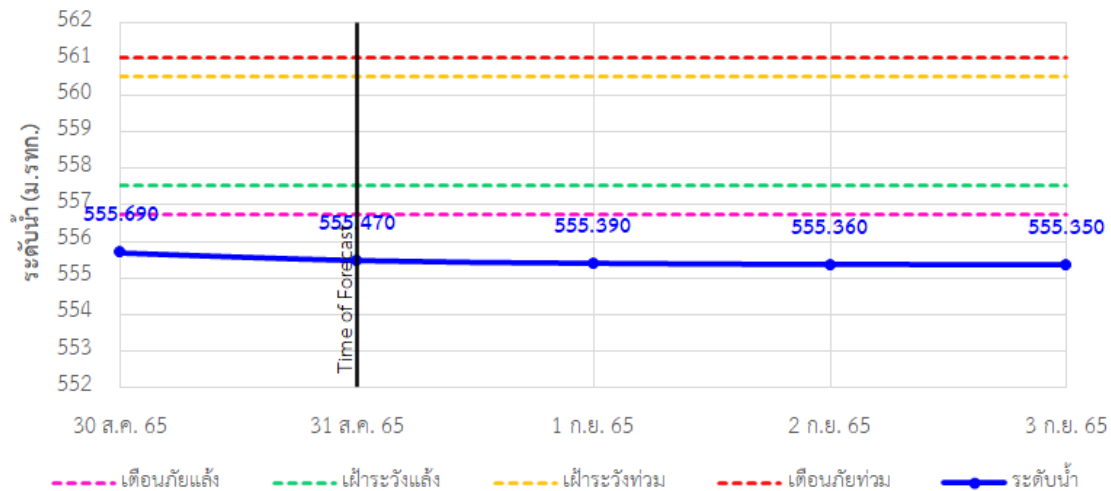
TC030113 สะพานมิตรภาพแม่น้ำวาง-ท่าตอน ต.แม่ปางวาง อ.แม่เมาะ จ.เชียงใหม่



TC030114 สะพานพ่อบุณเมืองรามหาราช ต.แม่ยาว อ.เมืองเชียงราย จ.เชียงราย

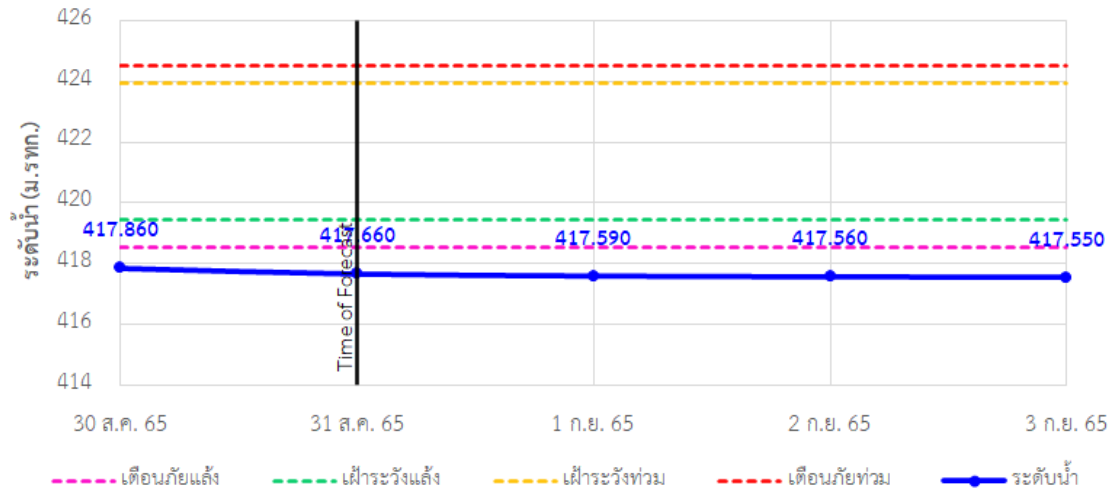


TC030317 สะพานบ้านสันมะเค็ด ต.เวียงกาหลง อ.เวียงป่าเป้า จ.เชียงราย

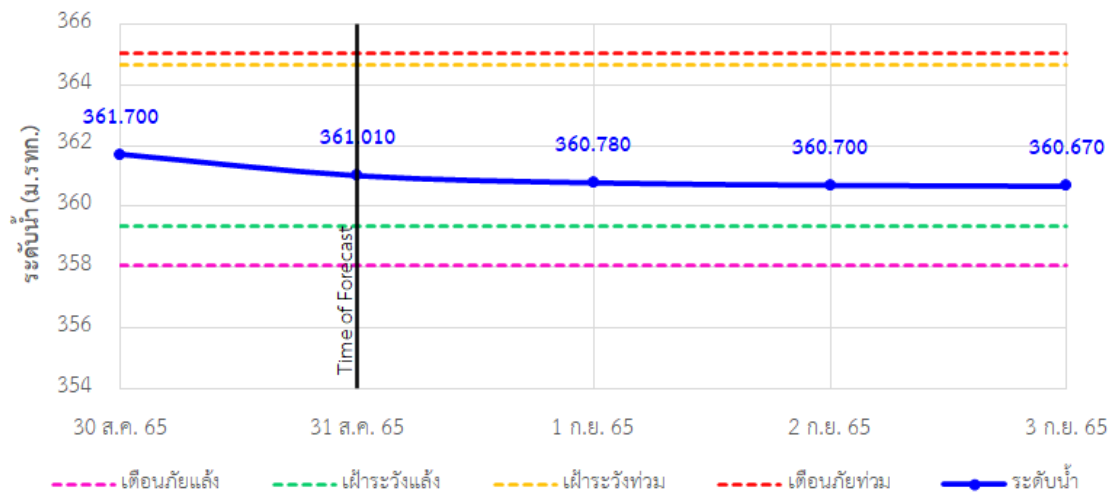


## รายงานสถานการณ์ลุ่มน้ำกกและโขงเหนือ วันที่ 31 สิงหาคม 2565

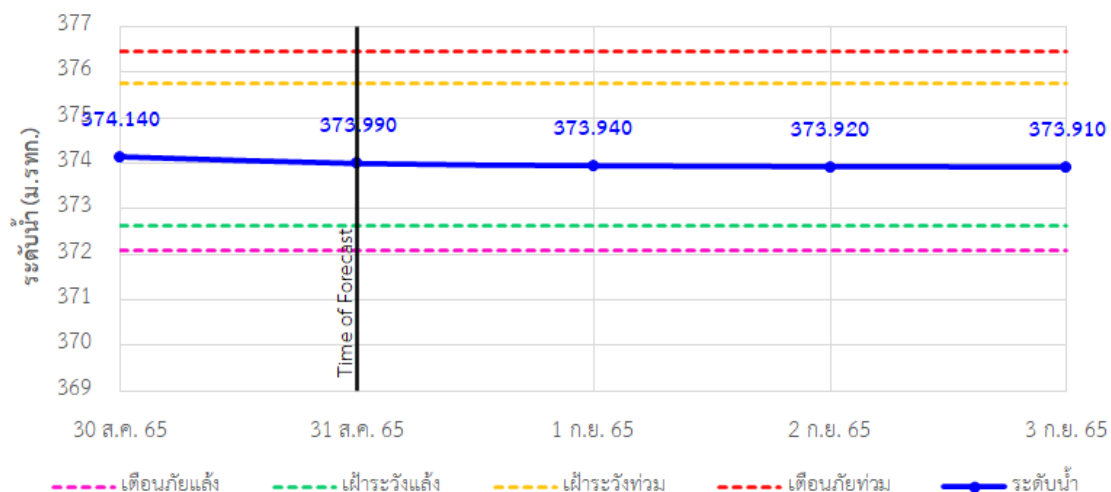
TC030318 สะพานบ้านป่ารวก ต.ธารทอง อ.พาน จ.เชียงราย



TC030115 สะพานสบกก ต.บ้านแซว อ.เชียงแสน จ.เชียงราย

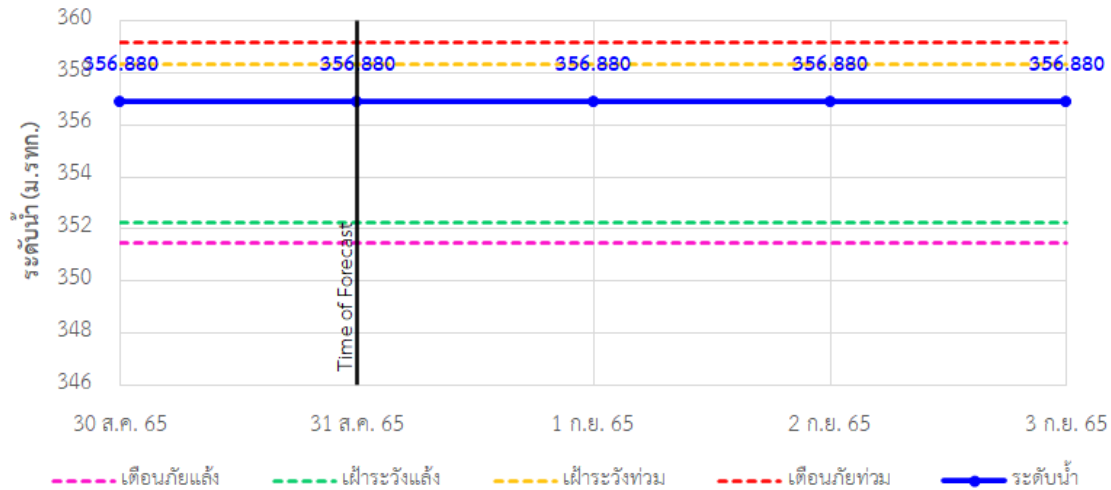


TC020512 สะพานพระธรรมมิกราช ต.ห้วยลาน อ.ดอกคำใต้ จ.พะเยา

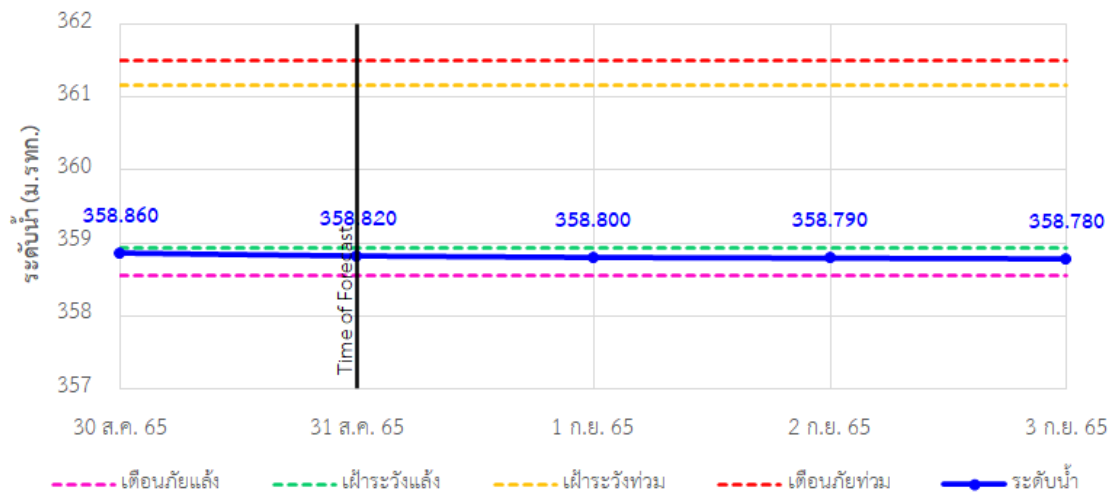


## รายงานสถานการณ์ลุ่มน้ำกกและโขงเหนือ วันที่ 31 สิงหาคม 2565

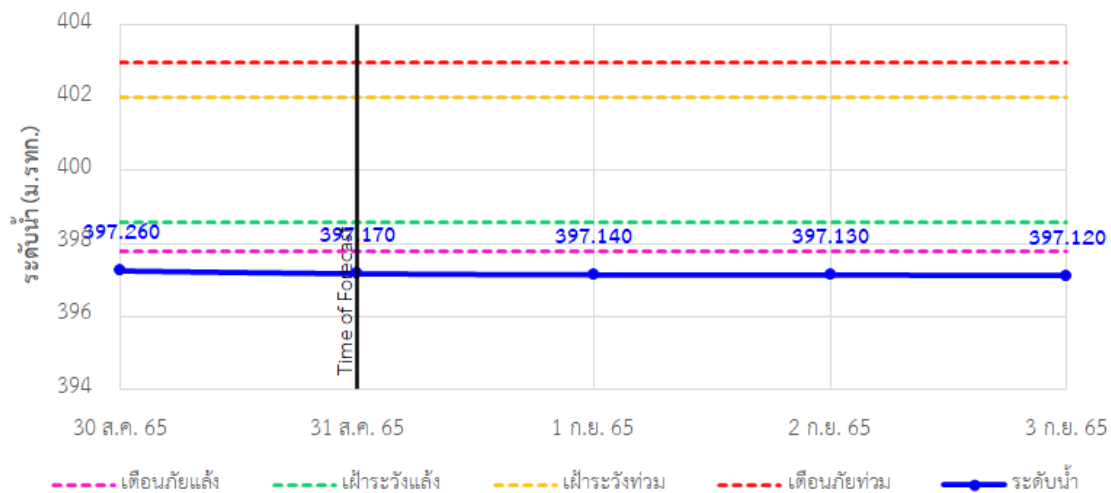
TC020805 สะพานบ้านป่าช้า ต.เม็งราย อ.พญาเม็งราย จ.เชียงราย



TC020903 สะพานบ้านห้วยจาว ต.ห้วยจาว อ.เวียงแก่น จ.เชียงราย



TC020309 สะพานบ้านแม่คำสบเป็น ต.แม่คำ อ.แม่จัน จ.เชียงราย





# ระบบติดตามสถานการณ์น้ำทางไกลอัตโนมัติ

ศูนย์ป้องกันวิกฤติน้ำ กรมทรัพยากรน้ำ กระทรวงทรัพยากรธรรมชาติและสิ่งแวดล้อม

180/3 ถนนพระรามที่ 6 ซอย 34 แขวงสามเสนใน เขตพญาไท กรุงเทพมหานคร 10400 โทรศัพท์ 0 2271 6000

<http://tele-kokkhong.dwr.go.th>



## รายงานสถานการณ์ลุ่มน้ำกกและโขงเหนือ วันที่ 31 สิงหาคม 2565

### 4) สรุปสถานการณ์น้ำ

สรุปสถานการณ์น้ำในพื้นที่ลุ่มน้ำกกและโขงเหนือ พบว่า สถานีสะพานบ้านสันมะเค็ด สถานีสะพานบ้านป่ารวก และสถานีสะพานบ้านแม่คำสบเป็น (3 สถานี) อยู่ในสภาวะเตือนภัยน้ำแล้ง สถานีสะพานมิตรภาพแม่น้ำวาว-ท่าตอน สถานีสะพานพ่อขุนเม็งรายมหาราช และสถานีสะพานบ้านหล่ายขาว (3 สถานี) อยู่ในสภาวะเฝ้าระวังน้ำแล้ง สถานีสะพานบ้านสบมาว สถานีสะพานสบกก สถานีสะพานพระธรรมมิกราช และสถานีสะพานบ้านป่าข่า (4 สถานี) อยู่ในสภาวะปกติ โดยระดับน้ำในลำน้ำส่วนใหญ่มีแนวโน้มลดลง



## รายงานสถานการณ์ลุ่มน้ำกกและโขงเหนือ วันที่ 31 สิงหาคม 2565

