

รายงานสถานการณ์น้ำลุ่มน้ำบางปะกง-ปราจีนบุรี

วันที่ 2 กันยายน 2565

1) สภาพภูมิอากาศ (ที่มา : กรมอุตุนิยมวิทยา)

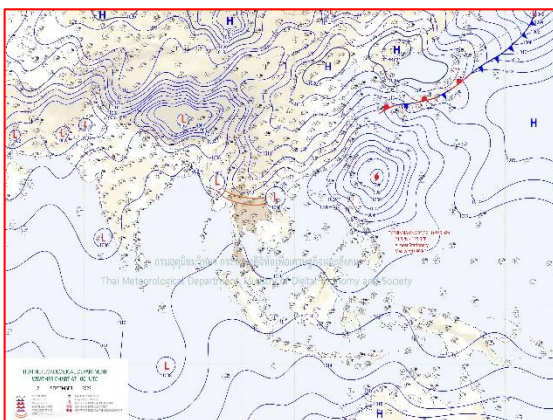
ลักษณะอากาศทั่วไป

พยากรณ์อากาศ 24 ชั่วโมงข้างหน้า ร่องมรสุมพาดผ่านประเทศเมียนมา ภาคเหนือและภาคตะวันออกเฉียงเหนือ เข้าสู่หย่อมความกดอากาศต่ำบริเวณประเทศลาวตอนล่าง ประกอบกับมรสุมตะวันตกเฉียงใต้พัดปกคลุมทะเลอันดามัน ภาคใต้ และอ่าวไทย ลักษณะเช่นนี้ทำให้ภาคเหนือ ภาคตะวันออกเฉียงเหนือ ภาคกลาง ภาคตะวันออก รวมทั้งกรุงเทพมหานครและปริมณฑล และภาคใต้ตอนล่างมีฝนตกหนักและมีลมกระโชกแรงบางแห่ง

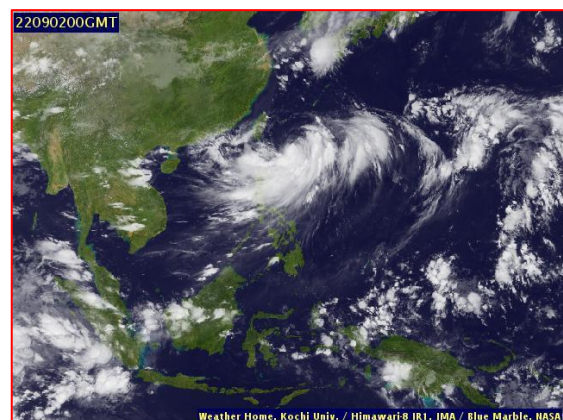
อนึ่ง ในช่วงวันที่ 4 - 7 ก.ย. 65 ร่องมรสุมพาดผ่านภาคเหนือ ภาคตะวันออกเฉียงเหนือ ภาคกลาง และภาคตะวันออก ประกอบกับมรสุมตะวันตกเฉียงใต้ที่พัดปกคลุมทะเลอันดามัน ภาคใต้ และอ่าวไทยจะมีกำลังแรงขึ้น ทำให้ประเทศไทยมีฝนเพิ่มขึ้นและมีฝนตกหนักถึงหนักมากบางแห่ง สำหรับคลื่นลมบริเวณทะเลอันดามันและอ่าวไทยตอนบนมีกำลังปานกลาง โดยมีคลื่นสูงประมาณ 2 เมตร บริเวณที่มีฝนฟ้าคะนองคลื่นสูงมากกว่า 2 เมตร

สภาพอากาศภาคตะวันออก

มีฝนฟ้าคะนองร้อยละ 60 ของพื้นที่ กับมีฝนตกหนักและมีลมกระโชกแรงบางแห่ง บริเวณจังหวัดนครนายก ปราจีนบุรี ฉะเชิงเทรา ชลบุรี จันทบุรี และตราด อุณหภูมิต่ำสุด 23-26 องศาเซลเซียส อุณหภูมิสูงสุด 32-35 องศาเซลเซียส ลมตะวันตกเฉียงใต้ ความเร็ว 10-30 กม./ชม. ทะเลมีคลื่นต่ำกว่า 1 เมตร บริเวณที่มีฝนฟ้าคะนองคลื่นสูงมากกว่า 1 เมตร



แผนที่อากาศวันที่ 2 ก.ย. 65 เวลา 07.00 น.



ภาพถ่ายจากดาวเทียมวันที่ 2 ก.ย. เวลา 07.00 น.

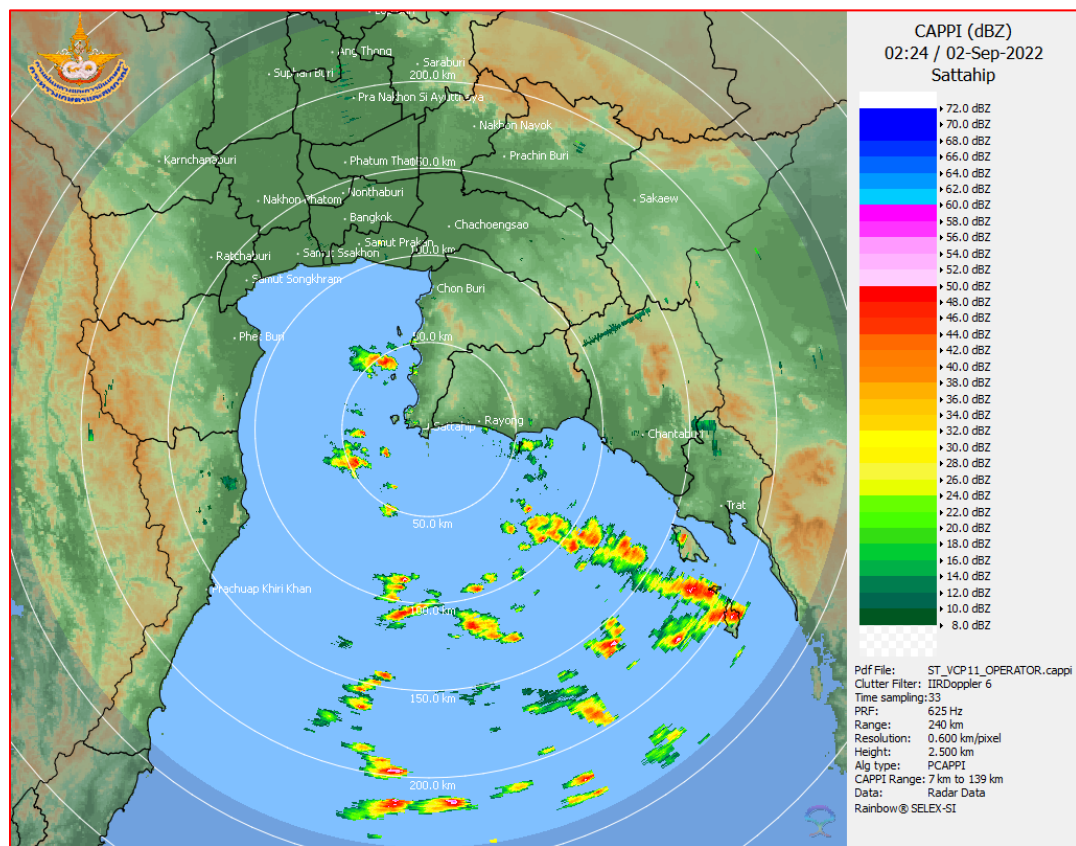
2) สถานการณ์ฝน

จากข้อมูลสถานการณ์ฝนในพื้นที่ลุ่มน้ำบางปะกง-ปราจีนบุรี ของวันที่ 2 กันยายน 2565 จากกรมอุตุนิยมวิทยา สถาบันสารสนเทศทรัพยากรน้ำ (องค์การมหาชน) กรมชลประทาน และกรมทรัพยากรน้ำ พบว่า มีฝนตกเล็กน้อย บริเวณจังหวัดนครนายก โดยมีปริมาณฝน 3.6 มม.

ข้อมูลสถานการณ์ฝนในพื้นที่ลุ่มน้ำบางปะกง-ปราจีนบุรี ณ วันที่ 2 กันยายน 2565
(ข้อมูลจากกรมอุตุนิยมวิทยา เวลา 07.00 น.)

| ลำดับ | พื้นที่ | ปริมาณฝน (มม.) |
|-------|-------------------|----------------|
| 1 | อ.เมือง จ.นครนายก | 3.6 |

หมายเหตุ“ฝน” คือ ฝนวัดปริมาณไม่ได้ (ต่ำกว่า 0.1 มิลลิเมตร), “*” คือ ไม่ได้รับข้อมูล



ภาพเรดาร์ตรวจอากาศ “สถานีสัตหีบ”
ณ วันที่ 2 กันยายน 2565 เวลา 09.24 น.
(ที่มา : กรมอุตุนิยมวิทยา)

สถานการณ์น้ำฝน

| | |
|---|---|
| <p>Version: 04.01.C320505.20220403 initial date 01-Sep-2022 19:00 (Bangkok Time)</p> | <p>Version: 04.01.C320505.20220403 initial date 01-Sep-2022 19:00 (Bangkok Time)</p> |
| <p>แผนที่การคาดการณ์น้ำฝนวันที่ 2 ก.ย. 65</p> | <p>แผนที่การคาดการณ์น้ำฝนวันที่ 3 ก.ย. 65</p> |
| <p>Version: 04.01.C320505.20220403 initial date 01-Sep-2022 19:00 (Bangkok Time)</p> | <p>Version: 04.01.C320505.20220403 initial date 01-Sep-2022 19:00 (Bangkok Time)</p> |
| <p>แผนที่การคาดการณ์น้ำฝนวันที่ 4 ก.ย. 65</p> | <p>แผนที่การคาดการณ์น้ำฝนวันที่ 5 ก.ย. 65</p> |
| <p>Version: 04.01.C320505.20220403 initial date 01-Sep-2022 19:00 (Bangkok Time)</p> | <p>Version: 04.01.C320505.20220403 initial date 01-Sep-2022 19:00 (Bangkok Time)</p> |
| <p>แผนที่การคาดการณ์น้ำฝนวันที่ 6 ก.ย. 65</p> | <p>แผนที่การคาดการณ์น้ำฝนวันที่ 7 ก.ย. 65</p> |
| <p>ที่มา : www.thaiwater.net</p> | |
| <p>ผลการคาดการณ์ปริมาณฝนล่วงหน้า</p> | |

3) ข้อมูลปริมาณน้ำในลำน้ำ

สถานการณ์น้ำท่า (29 ส.ค. – 2 ก.ย. 65 ที่มา : กรมชลประทาน เวลา 06.00 น.)

| สถานี | อำเภอ | จังหวัด | ลุ่มน้ำ | ระดับ | จันทร์ | อังคาร | พุธ | พฤหัสบดี | ศุกร์ | แนว โน้ม (เพิ่ม/ ลด) |
|---------|-----------------|------------|------------|------------------------------------|--------|--------|--------|----------|--------|-------------------------------|
| | | | | ตลิ่ง(ม.) | 29 | 30 | 31 | 1 | 2 | |
| | | | | ความจุ ลำน้ำ (ลบ.ม./ วิ.) | ส.ค. | ส.ค. | ส.ค. | ก.ย. | ก.ย. | |
| Kgt.19A | เกาะ จันทร์ | ชลบุรี | บางปะกง | 4.8 | 2.57 | 2.58 | 2.67 | 2.60 | 2.56 | ลดลง |
| | | | | 83.95 | 16.80 | 17.00 | 19.00 | 17.40 | 16.60 | |
| Kgt.30 | เทศบาล เมือง | ฉะเชิงเทรา | บางปะกง | 1.70 | 0.77 | 0.64 | 0.41 | 0.09 | 0.02 | ลดลง |
| | | | | - | * | * | * | * | * | |
| Ny.1B | เมือง | นครนายก | บางปะกง | 8.81 | 5.86 | 5.61 | 5.18 | 5.05 | 4.88 | ลดลง |
| | | | | 263.90 | 57.40 | 47.40 | 30.20 | 25.50 | 20.40 | |
| Ny.3 | บ้านนา | นครนายก | บางปะกง | 6.26 | 5.03 | 5.16 | 4.41 | 4.28 | 4.20 | ลดลง |
| | | | | 76.40 | 33.45 | 35.40 | 25.10 | 21.00 | 9.00 | |
| Ny.4 | เมือง | ปราจีนบุรี | บางปะกง | 3.34 | 1.35 | 1.40 | 1.19 | 1.20 | 1.09 | ลดลง |
| | | | | 185.00 | 21.50 | 23.00 | 16.70 | 17.00 | 13.70 | |
| Ny.7 | เมือง | นครนายก | บางปะกง | 6.56 | 4.75 | 4.62 | 4.40 | 4.32 | 4.16 | ลดลง |
| | | | | - | * | * | * | * | * | |
| Kgt.1 | เมือง | ปราจีนบุรี | ปราจีนบุรี | 4.13 | 3.76 | 3.78 | 3.73 | 3.63 | 3.56 | ลดลง |
| | | | | 774.00 | * | * | * | * | * | |
| Kgt.3 | กบินทร์ บุรี | ปราจีนบุรี | ปราจีนบุรี | 8.79 | 8.76 | 8.50 | 8.06 | 7.69 | 7.41 | ลดลง |
| | | | | 543.90 | 487.80 | 454.00 | 406.00 | 371.10 | 346.80 | |
| Kgt.6 | ศรีมหา โพธิ | ปราจีนบุรี | ปราจีนบุรี | 7.10 | 6.25 | 6.23 | 6.07 | 5.76 | 5.56 | ลดลง |
| | | | | - | * | * | * | * | * | |
| Kgt.9 | เขา ฉกรรจ์ | สระแก้ว | ปราจีนบุรี | 10.00 | 4.48 | 4.32 | 4.38 | 4.97 | 5.08 | เพิ่มขึ้น |
| | | | | 502.50 | 54.00 | 41.20 | 46.00 | 96.60 | 107.00 | |
| Kgt.10 | เมือง | สระแก้ว | ปราจีนบุรี | 11.00 | 6.42 | 6.15 | 6.19 | 6.50 | 7.07 | เพิ่มขึ้น |
| | | | | 300.00 | 64.00 | 39.00 | 42.20 | 72.00 | 102.80 | |
| Kgt.13A | กบินทร์ บุรี | ปราจีนบุรี | ปราจีนบุรี | 16.17 | 12.90 | 12.06 | 10.79 | 10.13 | 10.45 | เพิ่มขึ้น |
| | | | | 420.20 | 230.00 | 190.70 | 133.55 | 105.20 | 118.25 | |
| Kgt.14A | นาดี | ปราจีนบุรี | ปราจีนบุรี | 7.06 | 2.22 | 2.81 | 2.17 | 2.22 | 1.95 | ลดลง |
| | | | | 352.60 | 13.60 | 36.40 | 12.10 | 13.60 | 7.00 | |

หมายเหตุ* ไม่ได้รับข้อมูล

ปริมาณน้ำในลำน้ำในพื้นที่ลุ่มน้ำบางปะกง-ปราจีนบุรี วันที่ 2 กันยายน 2565



สถานีเชิงสะพานฉะเชิงเทรา ต.หน้าเมือง อ.เมือง จ.ฉะเชิงเทรา
(ลุ่มน้ำบางปะกง – แม่น้ำบางปะกง)

4) สรุป

- สถานการณ์น้ำในลุ่มน้ำบางปะกง อยู่ในภาวะปกติ และระดับน้ำในลำน้ำส่วนใหญ่มีแนวโน้มลดลง
- สถานการณ์น้ำในลุ่มน้ำปราจีนบุรี อยู่ในภาวะปกติ และระดับน้ำในลำน้ำส่วนใหญ่มีแนวโน้มลดลง