



**รายงานการเฝ้าระวังติดตามสถานการณ์น้ำและความช่วยเหลือ  
ศูนย์ปฏิบัติการทรัพยากรธรรมชาติและสิ่งแวดล้อม (ด้านทรัพยากรน้ำ)  
กระทรวงทรัพยากรธรรมชาติและสิ่งแวดล้อม**

**ศูนย์ป้องกันวิกฤติน้ำ กรมทรัพยากรน้ำ**

โทรศัพท์ ๐ ๒๒๗๑ ๖๐๐๐ ต่อ ๖๔๔๕ โทรสาร ๐ ๒๒๗๘ ๖๖๒๙ [www.dwr.go.th](http://www.dwr.go.th) IDLine: mekhalawoc Email: mekhala@dwr.mail.go.th

**ศูนย์เทคโนโลยีสารสนเทศทรัพยากรน้ำบาดาล กรมทรัพยากรน้ำบาดาล**

โทรศัพท์ ๐ ๒๖๖๖ ๗๐๙๐ โทรสาร ๐ ๒๖๖๖ ๗๑๐๐ [www.dgr.go.th](http://www.dgr.go.th) Email: itcenter@dgr.mail.go.th

**สำนักงานนโยบายและแผนทรัพยากรธรรมชาติและสิ่งแวดล้อม**

โทรศัพท์ ๐ ๒๖๖๕๖๕๐๐ [www.onep.go.th](http://www.onep.go.th) Email: [webmaster@onep.go.th](mailto:webmaster@onep.go.th)

**กรมทรัพยากรธรณี**

โทรศัพท์ ๐ ๒๖๒๑๙๕๐๐ [www.dmr.go.th](http://www.dmr.go.th) Email: [webmaster@dmr.mail.go.th](mailto:webmaster@dmr.mail.go.th)

รายงานฉบับที่ ๔๙๐/๒๕๖๕

เวลา ๑๕.๐๐ น.

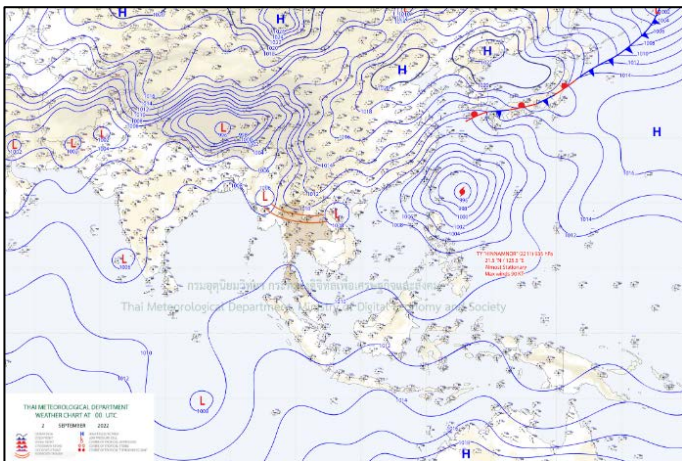
วันที่ ๒ กันยายน ๒๕๖๕

เรียน รมว.ทส. เลขานุการ รมว.ทส. ที่ปรึกษา รมว.ทส. ปกท.ทส. รอง ปกท.ทส. อทน. อทบ. และหน่วยงานที่เกี่ยวข้อง

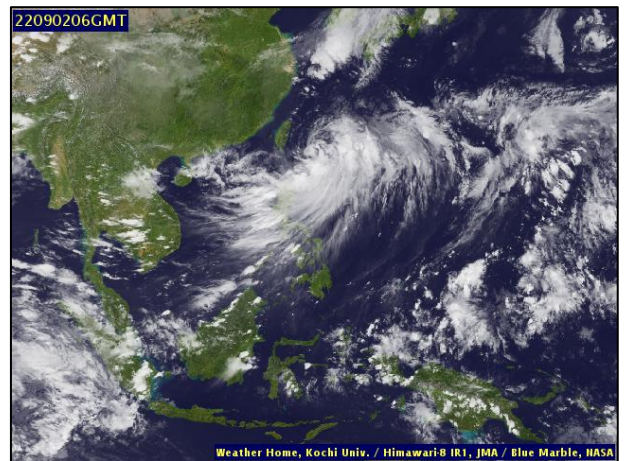
**๑. สถานะอากาศ เวลา ๑๒.๐๐ น. (กรมอุตุนิยมวิทยา)**

พยากรณ์อากาศ ๒๔ ชั่วโมงข้างหน้า ร่องมรสุมกำลังอ่อนพาดผ่านภาคเหนือและภาคตะวันออกเฉียงเหนือตอนบน เข้าสู่หย่อมความกดอากาศต่ำบริเวณชายฝั่งประเทศเวียดนามตอนบนและอ่าวตังเกี๋ย ประกอบกับมรสุมตะวันตกเฉียงใต้พัดปกคลุมทะเลอันดามัน ภาคใต้ และอ่าวไทย ลักษณะเช่นนี้ทำให้ภาคเหนือ ภาคตะวันออกเฉียงเหนือ ภาคตะวันออก ภาคกลาง รวมทั้งกรุงเทพมหานครและปริมณฑล และภาคใต้ตอนล่างมีฝนตกหนักและมีลมกระโชกแรงบางแห่ง ขอให้ประชาชนในบริเวณดังกล่าวระวังอันตรายจากฝนตกหนักที่อาจจะเกิดขึ้นได้ในระยะนี้ไว้ด้วย

อนึ่ง ในช่วงวันที่ ๕-๙ ก.ย. ๖๕ ร่องมรสุมพาดผ่านภาคเหนือ ภาคตะวันออกเฉียงเหนือ ภาคกลาง และภาคตะวันออก ประกอบกับมรสุมตะวันตกเฉียงใต้ที่พัดปกคลุมทะเลอันดามัน ภาคใต้ และอ่าวไทยจะมีกำลังแรงขึ้น ทำให้ประเทศไทยมีฝนเพิ่มขึ้นและมีฝนตกหนักถึงหนักมากบางแห่ง สำหรับคลื่นลมบริเวณทะเลอันดามันและอ่าวไทยตอนบนมีกำลังปานกลาง โดยมีคลื่นสูงประมาณ ๒ เมตร บริเวณที่มีฝนฟ้าคะนองคลื่นสูงมากกว่า ๒ เมตร

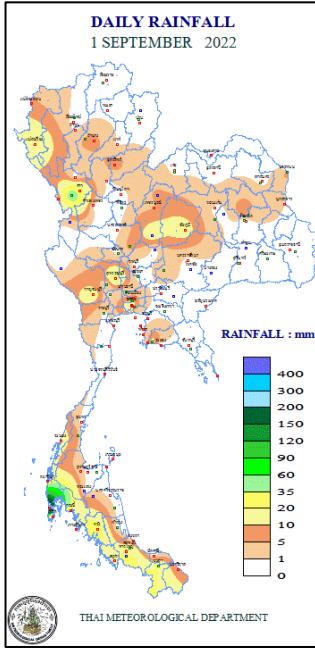


แผนที่อากาศ วันที่ ๒ ก.ย. ๒๕๖๕ เวลา ๐๗.๐๐ น.



ภาพถ่ายดาวเทียม วันที่ ๒ ก.ย. ๒๕๖๕ เวลา ๑๓.๐๐ น.

๒. ปริมาณฝนสะสม ณ เวลา ๐๗.๐๐น.(เมื่อวาน) - ๐๗.๐๐ น.(วันนี้) (กรมอุตุนิยมวิทยา)



จุดตรวจวัด	ปริมาณฝน (มม.)
จ.เชียงราย (ดอยมูเซอร์ สกษ.)	๕๑.๗
จ.กรุงเทพฯ (ท่าเรือคลองเตย)	๓๓.๔
จ.สงขลา (สะเดา)	๓๓.๒
จ.กระบี่ (เกาะลันตา)	๒๙.๖
จ.ตรัง	๒๗.๗
จ.สุพรรณบุรี	๒๔.๙
จ.ยะลา (สกษ.)	๒๐.๔

๓. ปริมาณฝนสะสมของพื้นที่ลาดเชิงเขา ๑๒ ชม. ที่ผ่านมา (กรมทรัพยากรน้ำ)

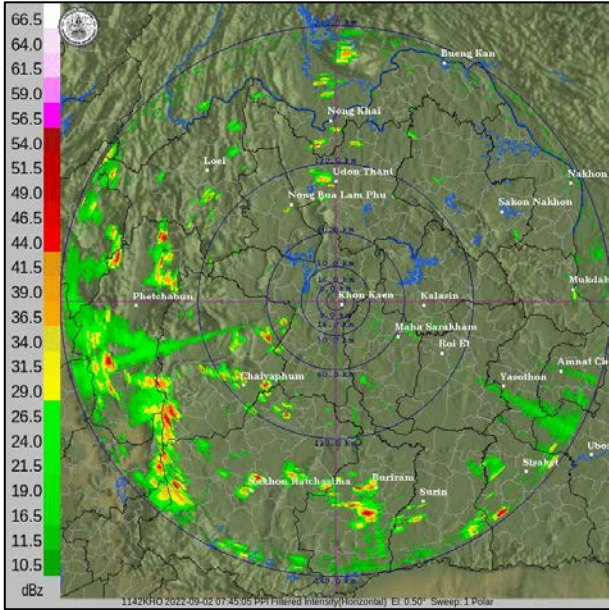
รหัสสถานี	จุดตรวจวัด	ปริมาณฝน (มม./๑๒ ชม.)
STN๐๕๗๗	บ้านพรุสมภาร ต.เทพกษัตรี อ.ถลาง จ.ภูเก็ต	๙๗.๕
STN๐๙๘๕	บ้านชนงพระใต้ ต.ชนงพระ อ.ปากช่อง จ.นครราชสีมา	๕๘.๕
STN๐๙๑๘	บ้านกงลม ต.เมืองแหง อ.เวียงแหง จ.เชียงใหม่	๔๘.๐
STN๐๘๓๓	บ้านห้วยไผ่ ต.แม่ยม อ.แม่สะเรียง จ.แม่ฮ่องสอน	๔๔.๐
STN๐๒๕๘	บ้านเมืองน้อย ต.เวียงเหนือ อ.ปาย จ.แม่ฮ่องสอน	๔๑.๐
STN๐๙๘๖	บ้านคลองดินดำ ต.หมูสี อ.ปากช่อง จ.นครราชสีมา	๓๗.๐
STN๐๖๓๓	บ้านนาป่าแพก ต.หมอกจำแป่ อ.เมืองแม่ฮ่องสอน จ.แม่ฮ่องสอน	๓๓.๐
STN๑๒๙๘	บ้านภูคำ ต.งอบ อ.ทุ่งช้าง จ.น่าน	๓๑.๕
STN๑๐๗๑	บ้านท่าวังแคน ต.ศรีสองรัก อ.เมืองเลย จ.เลย	๓๐.๐
STN๑๒๔๖	บ้านห้วยสะแดง ต.งอบ อ.ทุ่งช้าง จ.น่าน	๓๐.๐

๔. ค่าความชื้นในดิน (กรมทรัพยากรน้ำ/คณะกรรมการแม่น้ำโขง)

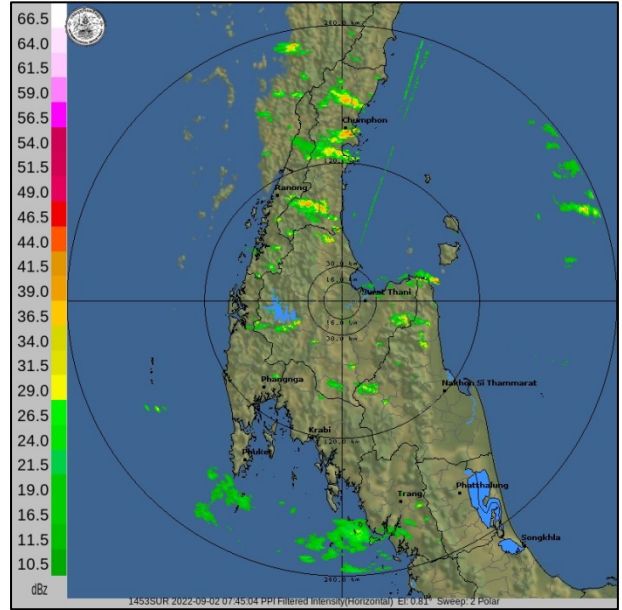
ภูมิภาค	ความชื้นในดิน [-] ๑ ส.ค. ๖๕	ความชื้นในดิน [-] ๓๐ ส.ค. ๖๕	แนวโน้ม
เหนือ	๒๐-๔๐	๒๐-๔๐	ทรงตัว
กลาง	๔๐-๖๐	๔๐-๖๐	ทรงตัว
ตะวันออกเฉียงเหนือ	๔๐-๖๐	๖๐-๘๐	เพิ่มขึ้น
ตะวันออก	๔๐-๖๐	๖๐-๘๐	เพิ่มขึ้น
ตะวันตก	๒๐-๔๐	๒๐-๔๐	ทรงตัว
ใต้	๔๐-๖๐	๔๐-๖๐	ทรงตัว

หมายเหตุ : ความชื้นในดิน ๐ หมายถึง ดินที่แห้งสนิท และ ๑๐๐ หมายถึง ดินที่อิ่มน้ำ

**๕. เรดาร์ตรวจอากาศ ณ วันที่ ๒ กันยายน ๒๕๖๕ (กรมอุตุนิยมวิทยา)**



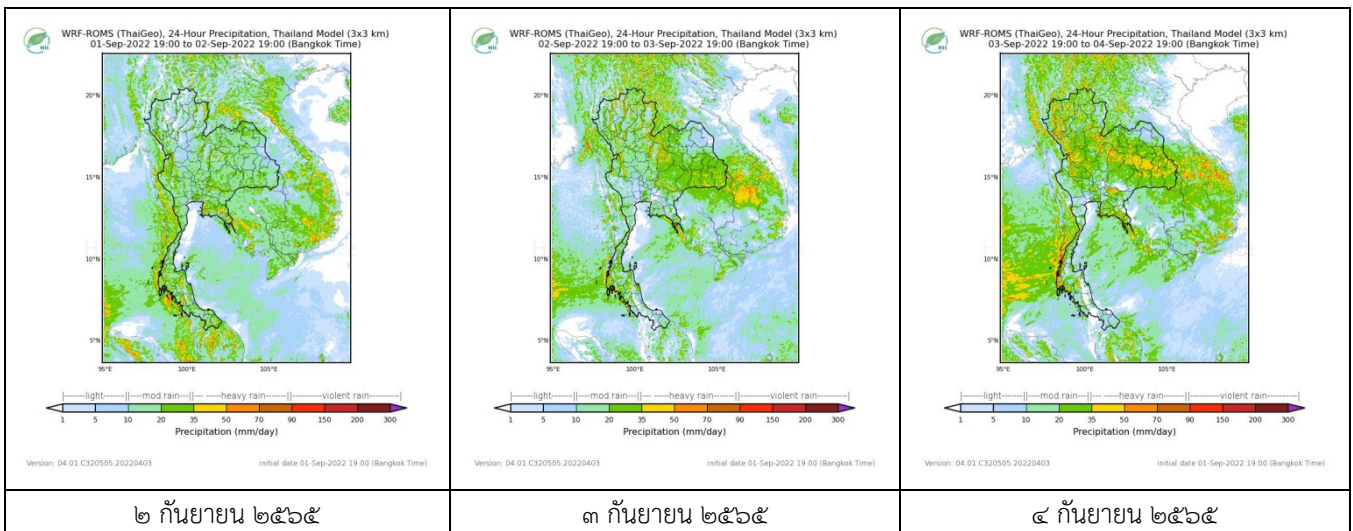
สถานีขอนแก่น เวลา ๑๔.๔๕ น.



สถานีสุราษฎร์ธานี เวลา ๑๔.๔๕ น.

จากเรดาร์ตรวจอากาศพบว่ามียกลุ่มเมฆฝนบริเวณภาคใต้ของประเทศไทย

**๖. แผนภาพคาดการณ์ฝนล่วงหน้า ๓ วัน (สถาบันสารสนเทศทรัพยากรน้ำ (องค์การมหาชน))**



**๗. สถานการณ์น้ำในแหล่งเก็บกักน้ำ ณ วันที่ ๒ กันยายน ๒๕๖๕ (กรมชลประทาน กรมทรัพยากรน้ำ และสทช.)**

๗.๑ ปริมาณน้ำในอ่างฯ ๔๕,๐๖๓ ล้าน ลบ.ม. คิดเป็นร้อยละ ๖๔ (ปริมาณน้ำใช้การได้ ๒๑,๕๒๖ ล้าน ลบ.ม. คิดเป็นร้อยละ ๔๕) ปริมาณน้ำในอ่างฯ เทียบกับปี ๒๕๖๔ (๓๗,๒๒๙ ล้าน ลบ.ม. คิดเป็นร้อยละ ๕๒) มากกว่าปี ๒๕๖๔ จำนวน ๗,๘๓๕ ล้าน ลบ.ม. ปริมาณน้ำไหลลงอ่างฯ จำนวน ๒๑๙.๒๗ ลบ.ม. ปริมาณน้ำระบาย จำนวน ๑๕๘.๐๐ ล้าน ลบ.ม. สามารถรับน้ำได้อีก ๒๕,๘๖๓ ล้าน ลบ.ม.

อ่างเก็บน้ำ	ความจุที่ รณก. (ล้าน ลบ.ม.)	ปริมาตร น้ำในอ่าง		ปริมาตร น้ำใช้การได้		ปริมาตร น้ำไหลลงอ่าง		ปริมาตร น้ำระบาย		ปริมาตร น้ำรับได้ อีก (ล้าน ม. <sup>๓</sup> ) <small>(ความจุที่รณก- ปริมาณน้ำ ปัจจุบัน)</small>
		ปริมาตร (ล้าน ม. <sup>๓</sup> )	% น้ำ เก็บ กัก	ปริมาตร (ล้าน ม. <sup>๓</sup> )	% น้ำใช้ การ	วันนี้ (ล้าน ม. <sup>๓</sup> )	เมื่อวาน (ล้าน ม. <sup>๓</sup> )	วันนี้ (ล้าน ม. <sup>๓</sup> )	เมื่อวาน (ล้าน ม. <sup>๓</sup> )	
๑.ภูมิพิล	๑๓,๔๖๒	๗,๐๑๖	๕๒	๓,๒๑๖	๓๓	๓๔.๙๖	๓๓.๓๓	๒.๐๐	๐.๕๐	๖,๔๔๖
๒.สิริกิติ์	๙,๕๑๐	๕,๓๕๙	๕๖	๒,๕๐๙	๓๘	๒๑.๗๔	๒๕.๙๕	๓.๕๒	๓.๘๙	๔,๑๕๑
๓.จุฬารัตน์	๑๖๔	๘๒	๕๐	๔๕	๓๕	๐.๔๔	๐.๖๒	๐.๐๐	๐.๐๐	๘๒

๔.อุบลรัตน์	๒,๔๓๑	๑,๓๒๐	๕๕	๗๓๙	๔๐	๑๙.๘๕	๑๙.๘๗	๒๔.๐๐	๒๔.๐๐	๑,๑๑๑
๕.ลำปาง	๑,๙๘๐	๑,๒๔๙	๖๓	๑,๑๔๙	๖๑	๖.๙๓	๘.๙๕	๕.๘๓	๕.๖๒	๗๓๑
๖.สิรินธร	๑,๙๖๖	๑,๓๘๖	๗๐	๕๕๔	๔๙	๑๓.๕๕	๘.๗๘	๘.๑๙	๘.๑๒	๕๘๐
๗.ป่าสักชลสิทธิ์	๙๖๐	๓๓๐	๓๔	๓๒๗	๓๔	๒๑.๙๒	๒๐.๐๓	๒๕.๗๓	๒๖.๖๗	๖๓๐
๘.ศรีนครินทร์	๑๗,๗๔๕	๑๔,๑๕๙	๘๐	๓,๘๙๔	๕๒	๒๖.๒๙	๒๕.๕๗	๒๐.๐๓	๒๐.๑๔	๓,๕๘๖
๙.วชิราลงกรณ์	๘,๘๖๐	๕,๖๓๐	๖๔	๒,๖๑๘	๔๕	๑๕.๘๖	๑๕.๗๒	๑๕.๑๒	๑๕.๐๖	๓,๒๓๐
๑๐.ขุนด่านปราการชล	๒๒๔	๑๗๔	๗๘	๑๗๐	๗๗	๑.๕๓	๒.๑๔	๐.๐๖	๐.๐๖	๕๐
๑๑.รัชชประภา	๕,๖๓๙	๓,๓๐๗	๕๙	๑,๙๕๖	๔๖	๕.๘๘	๕.๘๓	๕.๕๗	๒.๘๖	๒,๓๓๒
๑๒.บางกลาง	๑,๔๕๔	๗๔๑	๕๑	๔๖๔	๓๙	๕.๑๑	๗.๖๕	๗.๙๖	๗.๙๑	๗๑๓

๗.๒ อ่างเก็บน้ำขนาดกลาง ๔๑๒ แห่ง มีปริมาณน้ำ ๓,๗๙๑ ล้าน ลบ.ม. (๗๓%) ปริมาณน้ำใช้การ ๓,๔๐๓ ล้าน ลบ.ม. (๗๑%)

๗.๓ แหล่งน้ำในพื้นที่นอกเขตชลประทาน ๑๐๒,๐๙๙ แห่ง มีปริมาณน้ำรวม ๖,๕๐๓ ล้าน ลบ.ม. (๗๖%)

๗.๔ แหล่งน้ำขนาดเล็กนอกเขตชลประทาน ๑๓๘ แห่ง ตรวจวัดโดยกรมทรัพยากรน้ำ เริ่มต้นฤดูฝน มีปริมาณน้ำ ๒๐๑.๖๐ ล้าน ลบ.ม. (๘๐%) ปริมาณน้ำปัจจุบัน ๒๔๒.๘๘ ล้าน ลบ.ม. (๘๙%)

ภูมิภาค	จำนวน (แห่ง)	ปริมาณรวม (ล้าน ลบ.ม.)	ปริมาณน้ำ (ล้าน ลบ.ม.)							ปัจจุบัน	
			เดือน						๒๙ ส.ค. ๒๕๖๕	ร้อยละ	
			ก.พ. ๒๕๖๕	มี.ค. ๒๕๖๕	เม.ย. ๒๕๖๕	พ.ค. ๒๕๖๕	มิ.ย. ๒๕๖๕	ก.ค. ๒๕๖๕			
เหนือ	๑๗,๒๔๙	๑,๑๐๓	๗๑๒.๐๖	๖๗๓.๕๑	๕๙๒.๑๖	๕๔๔.๐๒	๖๐๙.๖๙	๕๗๓.๐๖	๘๐๗.๖๑	๘๑	
ตะวันออกเฉียงเหนือ	๕๔,๕๔๗	๓,๕๖๔	๒,๙๗๒.๔๒	๒,๗๘๑.๙๙	๒,๖๐๑.๘๑	๒,๔๗๕.๐๕	๒,๘๐๙.๗๔	๒,๕๔๓.๙๑	๓,๕๓๒.๑๖	๘๐	
กลาง	๑๖,๓๖๗	๑,๑๓๗	๑,๒๑๓.๑๔	๑,๑๕๒.๑๗	๑,๐๘๒.๔๑	๙๖๗.๓๘	๙๔๐.๔๕	๘๖๒.๕๔	๑,๐๘๐.๖๑	๗๑	
ตะวันออก	๗,๘๐๔	๖๓๕	๗๗๔.๒๓	๗๔๐.๓๙	๖๙๐.๓๒	๖๑๐.๑๕	๕๘๘.๐๙	๕๓๔.๒๓	๗๔๖.๕๕	๖๖	
ตะวันตก	๒,๕๐๖	๗๑๑	๑๖๐.๘๒	๑๕๙.๑๕	๑๕๓.๗๒	๑๔๐.๕๘	๑๓๖.๓๔	๑๓๒.๐๓	๑๑๕.๖๕	๖๐	
ใต้	๓,๖๒๖	๑,๓๑๙	๒๘๓.๓๖	๓๐๕.๓๘	๓๐๗.๓๘	๒๗๘.๖๖	๒๖๖.๕๐	๒๕๐.๓๐	๒๒๐.๗๓	๖๑	
รวม	๑๐๒,๐๙๙.๐๐	๘,๔๗๐	๖,๑๑๖.๐๔	๕,๘๑๒.๕๙	๕,๔๒๗.๘๐	๕,๐๑๕.๘๓	๕,๓๕๐.๘๐	๔,๙๐๑.๐๘	๖,๕๐๓.๓๑	๗๖	

๘. สถานการณ์น้ำในประเทศ ณ วันที่ ๓๐ สิงหาคม - ๒ กันยายน ๒๕๖๕ (กรมชลประทาน)

สถานี	แม่น้ำ	อำเภอ	จังหวัด	ระดับตลิ่ง (ม. รทก.)	ระดับน้ำ (ม.รทก.)				แนวโน้ม	เปรียบเทียบระดับตลิ่ง
					อังคาร ๓๐ ส.ค.	พุธ ๓๑ ส.ค.	พฤหัสบดี ๑ ก.ย.	ศุกร์ ๒ ก.ย.		
					๓๐ ส.ค.	๓๑ ส.ค.	๑ ก.ย.	๒ ก.ย.		
P.๑	ปิง	เมือง	เชียงใหม่	๓.๗๐	๒.๐๕	๑.๙๑	๑.๘๔	๑.๘๑	ลดลง	- ๑.๘๙
W.๑C	วัง	เมือง	ลำปาง	๕.๒๐	๐.๙๐	๐.๓๐	-๐.๐๕	-๐.๐๖	ลดลง	- ๕.๒๖
Y.๑๖	ยม	บางระกำ	พิษณุโลก	๗.๓๐	๗.๒๗	๗.๒๔	๗.๕๓	๗.๕๕	เพิ่มขึ้น	ถันตลิ่ง
N.๗A	น่าน	เมือง	พิจิตร	๙.๘๗	๘.๘๔	๘.๗๗	๘.๖๐	๘.๒๘	ลดลง	- ๑.๕๙
C.๒	เจ้าพระยา	เมือง	นครสวรรค์	๒๖.๒๐	๒๒.๓๖	๒๒.๕๕	๒๒.๕๕	๒๒.๔๔	ลดลง	- ๓.๗๖
C.๑๓	เจ้าพระยา	สรรพยา	ชัยนาท	๑๖.๓๔	๑๓.๒๕	๑๓.๔๖	๑๓.๗๔	๑๓.๘๗	เพิ่มขึ้น	- ๒.๔๗
M.๖A	มูล	สตึก	บุรีรัมย์	๗.๙๕	๖.๗๒	๖.๗๔	๖.๘๐	๖.๘๒	เพิ่มขึ้น	- ๑.๑๓
M.๑๙๑	ลำตะคอง	เมือง	นครราชสีมา	๓.๕๐	๑.๘๐	๑.๘๒	๑.๗๗	๑.๗๐	ลดลง	- ๑.๘๐
M.๗	มูล	เมือง	อุบลราชธานี	๗.๐๐	๖.๖๘	๖.๗๐	๖.๗๐	๖.๖๘	ลดลง	- ๐.๓๒
M.๖๙	ลำเซบก	ตระการพืชผล	อุบลราชธานี	๗.๓๐	๖.๒๙	๖.๑๒	๕.๙๕	๕.๗๑	ลดลง	- ๑.๕๙
X.๖๔	คลองท่าแซะ	ท่าแซะ	ชุมพร	๑๗.๑๓	๙.๘๘	๘.๗๗	๘.๗๗	๑๐.๑๖	เพิ่มขึ้น	- ๖.๙๗
X.๑๔๙	คลองกลาย	นบพิตำ	นครศรีธรรมราช	๓๓.๙๖	๒๘.๐๐	๒๗.๘๗	๒๗.๙๔	๒๘.๐๐	เพิ่มขึ้น	- ๕.๙๖
X.๒๗๔	แม่น้ำโก-ลก	แว้ง	นราธิวาส	๒๔.๑๘	๒๐.๒๓	๒๐.๕๖	๑๙.๗๖	๑๙.๗๔	ลดลง	- ๔.๔๔
X.๓๗A	แม่น้ำตาปี	พระแสง	สุราษฎร์ธานี	๑๑.๗๐	๖.๓๕	๖.๔๖	๖.๔๑	๗.๓๔	เพิ่มขึ้น	- ๕.๓๖

\*\*\* ยังไม่ได้รับรายงาน

**๙. สถานการณ์น้ำในพื้นที่ลุ่มน้ำโขง ณ วันที่ ๒ สิงหาคม ๒๕๖๕ (คณะกรรมการแม่โขง)**

สถานี	ระดับอ้างอิง (ม.รทท.)	ระดับตลิ่ง (ม.)	ระดับน้ำ (ม.)		เทียบกับ ระดับตลิ่ง (ม.)	ระดับน้ำคาดการณ์ (ม.)				
			๑ ก.ย.	๒ ก.ย.		๓ ก.ย.	๔ ก.ย.	๕ ก.ย.	๖ ก.ย.	๗ ก.ย.
เขื่อนจิ่งหง (จีน)	-	-	๕๓๕.๖๐	๕๓๕.๖๑	-	-	-	-	-	-
เชียงแสน (เชียงราย)	๓๕๗.๑๑๐	๑๒.๘๐	๔.๑๓	๔.๑๒	-๘.๖๗	๔.๕๓	๔.๔๗	๔.๔๐	๔.๔๗	๔.๕๕
หลวงพระบาง (สปป.ลาว)	๒๖๗.๑๙๕	๑๘.๐๐	๑๑.๗๔	๑๑.๖๒	-๑.๒๖	๑๑.๘๗	๑๒.๐๐	๑๒.๐๓	๑๒.๑๐	๑๒.๒๐
เชียงคาน (เลย)	๑๙๔.๑๑๘	๑๖.๐๐	๑๐.๖๗	๑๐.๐๓	-๕.๓๓	๙.๙๓	๑๐.๑๓	๑๐.๒๒	๑๐.๒๓	๑๐.๒๘
เวียงจันทน์ (สปป.ลาว)	๑๕๘.๐๔๐	๑๒.๕๐	๘.๗๖	๘.๑๘	-๓.๗๔	๗.๕๐	๗.๔๐	๗.๖๑	๗.๗๑	๗.๗๓
เมือง (หนองคาย)	๑๕๓.๖๔๘	๑๒.๒๐	๘.๘๖	๘.๓๖	-๓.๓๔	๗.๗๘	๗.๗๑	๗.๘๘	๗.๙๕	๗.๙๘
ปากซัน (สปป.ลาว)	๑๔๒.๑๒๕	๑๔.๕๐	๙.๗๓	๙.๔๕	-๔.๗๗	๙.๐๐	๘.๕๐	๘.๔๕	๘.๖๐	๘.๖๗
เมือง (นครพนม)	๑๓๐.๙๖๑	๑๒.๐๐	๘.๔๙	๘.๓๐	-๓.๕๑	๘.๐๕	๗.๖๕	๗.๑๗	๗.๒๑	๗.๓๖
ท่าแขก (สปป.ลาว)	๑๒๙.๖๒๙	๑๔.๐๐	๙.๔๗	๙.๓๐	-๔.๕๓	๙.๐๘	๘.๖๕	๘.๑๕	๘.๒๐	๘.๓๖
เมือง (มุกดาหาร)	๑๒๔.๒๑๙	๑๒.๕๐	๗.๘๙	๗.๗๖	-๔.๖๑	๗.๕๗	๗.๓๓	๗.๐๐	๖.๗๐	๖.๗๕
สะพานมิตรภาพ (สปป.ลาว)	๑๒๕.๔๑๐	๑๓.๐๐	๖.๓๘	๖.๒๐	-๖.๖๒	๖.๐๐	๕.๘๐	๕.๕๕	๕.๓๐	๕.๓๕
โขงเจียม (อุบลราชธานี)	๘๙.๐๓๐	๑๔.๕๐	๙.๖๙	๙.๕๖	-๔.๘๑	๙.๔๐	๙.๑๘	๘.๙๐	๘.๖๐	๘.๓๐
ปากซ (สปป.ลาว)	๘๖.๔๙๐	๑๒.๐๐	๗.๙๐	๗.๗๖	-๔.๑	๗.๖๒	๗.๔๓	๗.๒๓	๗.๐๐	๖.๘๐

\*\*\*ไม่มีสถานการณ์

**๑๐. สถานการณ์เตือนภัย Early Warning ณ วันที่ ๒ กันยายน ๒๕๖๕ (กรมทรัพยากรน้ำ)**

การแจ้งเตือน	สถานี	การแจ้งเตือน	ช่วงเวลา
<b>เตือนสีแดง (อพยพ)</b>	บ้านพุดสมภาร ตำบลเทพกระษัตรี อำเภอกลาง จังหวัดภูเก็ต	ปริมาณฝนสะสม ๑๒ ชั่วโมง ๑๕๐.๕ มิลลิเมตร	๒ ก.ย.๖๕/๐๙.๐๓ น.
<b>เตือนสีเหลือง (เตือนภัย)</b>	-	-	-
<b>เตือนสีเขียว (เฝ้าระวัง)</b>	บ้านสลาแต ตำบลห้วยกระที่ อำเภอกองปินัง จังหวัดยะลา บ้านสามพัน* ตำบลไทรซิง อำเภอพระแสง จังหวัดสุราษฎร์ธานี	ปริมาณฝนสะสม ๑๒ ชั่วโมง ๑๐๐.๕ มิลลิเมตร ค่าระดับน้ำ ๕.๔๑ เมตร ระดับวิกฤติ ๗.๐๐ เมตร	๑ ก.ย.๖๕/๑๗.๒๐ น. ๒ ก.ย.๖๕/๑๒.๓๙ น.

\*\*\*สำนักงานทรัพยากรน้ำภาคที่เกี่ยวข้องได้ดำเนินการแจ้งอาสาสมัครและเครือข่าย รวมถึงหน่วยงานที่เกี่ยวข้องในพื้นที่เสี่ยงภัยแล้ว

**๑๑. พื้นที่ติดตามและเฝ้าระวังสถานการณ์ธรณีพิบัติภัย ณ วันที่ ๒๓ สิงหาคม ๒๕๖๕ (กรมทรัพยากรธรณี)**

เนื่องจากในพื้นที่เสี่ยงภัยดินถล่มมีฝนตกหนักต่อเนื่อง ประกอบกับมีพื้นที่คาดการณ์ปริมาณน้ำฝนที่อาจก่อให้เกิดดินถล่มล่วงหน้า โดยเฉพาะในบริเวณภาคเหนือ จังหวัดเชียงราย น่าน ตาก ภาคตะวันออกเฉียงเหนือ จังหวัดอุบลราชธานี และภาคตะวันออก จังหวัดระยอง ตราด ศูนย์ปฏิบัติการธรณีพิบัติภัยจึงได้ทำการเฝ้าระวังและติดตามสถานการณ์ธรณีพิบัติภัยดินถล่มและน้ำป่าไหลหลากเป็นพิเศษ และจะทำการแจ้งอาสาสมัครเครือข่ายในพื้นที่เสี่ยงภัยต่อไป

**๑๒. เหตุการณ์วิกฤตน้ำปัจจุบัน ณ วันที่ ๒ กันยายน ๒๕๖๕ [เวลา ๑๕.๐๐ น.(เมื่อวาน) - ๐๘.๐๐ น. (วันนี้)]**

ไม่มีสถานการณ์

**๑๓. สถานการณ์ภาวะน้ำท่วม และสถานการณ์ฝนแล้ง/ฝนทิ้งช่วง ณ วันที่ ๑ กันยายน ๒๕๖๕ (ปก.)**

**สถานการณ์อุทกภัย**

จากสถานการณ์ร่องมรสุมพาดผ่านประเทศเมียนมาตอนบนของภาคเหนือ และประเทศลาวตอนบนเข้าสู่หย่อมความกดอากาศต่ำบริเวณชายฝั่งประเทศเวียดนามตอนบนและอ่าวตังเกี๋ย ประกอบกับมรสุมตะวันตกเฉียงใต้พัดปกคลุมทะเลอันดามัน ประเทศไทย และอ่าวไทย ลักษณะเช่นนี้ทำให้ภาคเหนือตอนบนภาคตะวันออกเฉียงเหนือ และภาคใต้ตอนล่าง มีฝนตกหนักบางแห่ง ส่งผลให้เกิดน้ำป่าไหลหลาก น้ำท่วมขังน้ำล้นตลิ่งในวันที่ ๑ - ๒ ก.ย. ๖๕ ทำให้เกิดน้ำท่วมในพื้นที่ ๗ จ. (แม่ฮ่องสอน น่าน ลำปาง พิจิตร สระบุรี สุราษฎร์ธานี นครศรีธรรมราช) ๗ อ. ๙ ต. ๒๑ ม. ประชาชนได้รับผลกระทบ ๖๔ ครัวเรือน ไม่มีผู้บาดเจ็บและเสียชีวิต ยังคงมีสถานการณ์ ๕ จ. (แม่ฮ่องสอน น่าน พิจิตร สุราษฎร์ธานี นครศรีธรรมราช) ๕ อ. ๗ ต. ๑๙ ม.

#### ๑๔. การคาดหมายลักษณะอากาศ ๗ วันข้างหน้า (ระหว่างวันที่ ๒ กันยายน - ๘ กันยายน ๒๕๖๕)

ในช่วงวันที่ ๒ - ๔ ก.ย. ๖๕ ร่องมรสุมกำลังอ่อนพาดผ่านภาคเหนือและภาคตะวันออกเฉียงเหนือตอนบน เข้าสู่หย่อมความกดอากาศต่ำบริเวณประเทศเวียดนามตอนบนและอ่าวตังเกี๋ย ในขณะที่ลมมรสุมตะวันตกเฉียงใต้กำลังอ่อนพัดปกคลุมทะเลอันดามัน ประเทศไทย และอ่าวไทย ทำให้ประเทศไทยยังคงมีฝนตกหนักบางแห่ง ส่วนในช่วงวันที่ ๕ - ๘ ก.ย. ๖๕ ร่องมรสุมกำลังแรงจะเลื่อนลงมาพาดผ่านภาคเหนือตอนล่าง ภาคกลางตอนบน และภาคตะวันออกเฉียงเหนือ ประกอบกับมรสุมตะวันตกเฉียงใต้ที่พัดปกคลุมทะเลอันดามัน ภาคใต้ และอ่าวไทยจะมีกำลังแรงขึ้น ทำให้ประเทศไทยมีฝนเพิ่มขึ้นและมีฝนตกหนักถึงหนักมากบางแห่ง สำหรับคลื่นลมบริเวณทะเลอันดามันตอนบนและอ่าวไทยตอนบนมีกำลังแรงขึ้น โดยมีคลื่นสูง ๒ - ๓ เมตร บริเวณที่มีฝนฟ้าคะนองคลื่นสูงมากกว่า ๓ เมตร

อนึ่ง พายุไต้ฝุ่น “หินหนามหน่อ” บริเวณทิศตะวันออกเฉียงใต้ของไต้หวันมีแนวโน้มจะเคลื่อนตัวไปทางตอนใต้ของคาบสมุทรเกาหลี และประเทศญี่ปุ่น โดยไม่ส่งผลกระทบต่อประเทศไทย

#### ๑๕. ความช่วยเหลือภัยแล้งสะสมของกรมทรัพยากรน้ำ

ความช่วยเหลือในพื้นที่ประสบปัญหาภัยแล้ง ตั้งแต่วันที่ ๑ ตุลาคม ๒๕๖๔ - ๑ กันยายน ๒๕๖๕

หน่วยงาน	จังหวัด	ปริมาณการ สูบน้ำ (ลบ.ม.)	ปริมาณการ แจกจ่ายน้ำสะอาด (ลิตร)	น้ำดื่ม บรรจุขวด (ขวด)	ประโยชน์ที่ได้รับ		
					อุปโภค-บริโภค		พื้นที่เกษตร (ไร่)
					ครัวเรือน	ประชากร	
ภาค ๑	ลำปาง	๔๐๘,๐๐๐	๒,๒๓๗,๐๒๐	๗,๙๔๐	๑๖๗,๖๗๘	๔๔๗,๘๕๒	๒,๑๐๐
	ลำพูน	๓๕๒,๕๐๐	-	-	-	-	๑,๐๐๐
	เชียงใหม่	-	๑๖๔,๕๑๑	๖๐๐	๒๑,๒๐๑	๘๗,๖๗๕	-
	แม่ฮ่องสอน	-	๑๖๒,๑๘๐	-	๙,๒๔๘	๖๐,๙๘๖	-
	เชียงราย	๒๐๑,๘๐๐	๔๘๐,๘๗๑	๙๖๐	๕๗,๖๗๑	๑๗๙,๒๗๗	-
	กำแพงเพชร	-	๑๕๙,๗๐๕	-	๔๔,๑๒๕	๑๗๙,๓๑๐	-
ภาค ๒	นครสวรรค์	๑,๗๖๙,๐๔๐	๓๖,๐๐๐	-	๑,๔๗๔	๑,๖๐๐	๑,๙๐๐
	เพชรบูรณ์	๒๑๗,๐๘๐	-	-	๔๗๗	-	๘๐๐
	สระบุรี	-	๙๖,๐๐๐	-	-	๓๐๐	-
ภาค ๓	อุดรธานี	๓,๔๙๖,๖๐๐	๑๓๒,๐๐๐	-	๕,๕๐๕	๑๗,๗๔๙	๑,๒๗๐
	เลย	๔๘,๐๐๐	-	-	๔๔๕	๑,๓๗๗	๒,๐๐๐
	สกลนคร	๑,๐๖๗,๐๐๐	-	-	๑๓๕	๑๓๕	๖,๕๐๐
ภาค ๔	ขอนแก่น	๑,๔๖๙,๘๘๐	-	-	๒,๕๔๓	๙,๖๗๓	-
	มหาสารคาม	๕๔๗,๑๘๐	-	-	๒,๐๙๐	๗,๙๙๑	-
ภาค ๕	นครราชสีมา	๑,๒๘๓,๐๐๐	-	-	๔,๒๒๖	๑๕,๘๔๑	๔,๘๐๐
	ศรีสะเกษ	๑๖๒,๐๐๐	-	-	๘๖๑	๔,๒๘๒	-
	บุรีรัมย์	๓๐๐,๐๐๐	-	-	๑,๐๓๕	๔,๐๙๕	-
ภาค ๖	ปราจีนบุรี	๑,๘๐๘,๐๐๐	-	-	๒,๐๕๐	๖,๒๕๐	๑,๕๘๐
	จันทบุรี	๓,๓๕๘,๘๐๐	-	-	๓,๒๘๗	๗,๗๑๖	๕,๑๒๒
	ระยอง	๗๗,๖๐๐	-	-	๒๖๙	๕๒๘	๕๘๐
	สระแก้ว	๙๖๙,๖๐๐	-	-	๑๖,๙๑๐	๕๐,๐๐๐	-
ภาค ๗	กาญจนบุรี	๑๒,๙๖๐	-	-	๑๐	๓๐	๕๐๐
	ราชบุรี	๖๘,๐๔๐	-	-	๙๐	๑๖๘	-
ภาค ๘	นครศรีธรรมราช	๔๗๑,๔๒๐	-	-	๑,๑๑๕	๓,๓๕๔	๘,๕๕๐
	ยะลา	๒๒๘,๔๒๐	-	-	๖๕๐	๒,๕๐๐	๑,๕๐๐
ภาค ๙	น่าน	-	๔๒,๒๕๐	-	-	๙๕	-
	อุตรดิตถ์	๑๙๖,๙๖๐	๓๕๐,๒๐๐	๑,๐๐๘	๓,๕๐๖	๑๐,๓๓๓	-
	พิษณุโลก	๑๗๓,๗๖๐	-	๗,๙๐๐	๙๖	๒,๑๕๐	-
	สุโขทัย	๑๘๑,๕๐๐	-	๖๒๐	๒๐๐	๕๗๐	๒,๐๐๐
	พิจิตร	๕๒,๕๖๐	-	-	๗๐	๓๕๐	-

	แพร์	๓,๕๑๗,๘๔๐	-	-	๑,๑๖๐	๓,๑๑๐	๗,๕๐๐
ภาค ๑๐	สุราษฎร์ธานี	๑,๓๐๘,๘๐๐	๔๖๘,๐๐๐	-	๑๕๐	๖๘๘	๓,๑๐๐
ภาค ๑๑	อำนาจเจริญ	๑๘๘,๙๐๐	-	-	๓,๔๐๑	๙,๐๑๑	๘๓
	ยโสธร	๓๔,๓๒๐	-	-	๕๒๓	๑,๗๐๐	๒๐
	อุบลราชธานี	๕๑,๒๐๐	-	-	๘๖๑	๓,๔๐๐	๒๐
	<b>๓๕ จังหวัด</b>	<b>๒๔,๐๒๒,๗๖๐</b>	<b>๔,๓๒๘,๗๓๗</b>	<b>๑๙,๐๒๘</b>	<b>๓๕๓,๐๖๒</b>	<b>๑,๑๒๐,๐๙๖</b>	<b>๕๐,๙๒๕</b>

กระทรวงทรัพยากรธรรมชาติและสิ่งแวดล้อม  
วันที่ ๒ กันยายน ๒๕๖๕

๑. กรม ทรัพยากรน้ำ สำนักงาน ทรัพยากรน้ำภาค ๑๑
๒. กิจกรรมที่ดำเนินการ ติดตั้งเครื่องสูบน้ำ ขนาด ๑๒ นิ้ว จำนวน ๑ เครื่อง เพื่อแก้ไขปัญหาน้ำท่วมขังในชุมชนท่ากอไผ่  
หาดแสนสุข
๓. ประโยชน์ที่ได้รับ \_\_\_\_\_ - \_\_\_\_\_ ไร่ \_\_\_\_\_ - \_\_\_\_\_ ลิตร  
\_\_\_\_\_ - \_\_\_\_\_ ครัวเรือน \_\_\_\_\_ - \_\_\_\_\_ คน



ข้อมูลจาก [www.dwr.go.th](http://www.dwr.go.th)

จึงเรียนมาเพื่อโปรดทราบ

นายภาตล ถาวรภุชรัตน์  
อธิบดีกรมทรัพยากรน้ำ  
ประธานคณะกรรมการศูนย์ปฏิบัติการ  
ทรัพยากรธรรมชาติและสิ่งแวดล้อม (ด้านทรัพยากรน้ำ)