

รายงานสถานการณ์น้ำลุ่มน้ำบางปะกง-ปราจีนบุรี

วันที่ 6 กันยายน 2565

1) สภาพภูมิอากาศ (ที่มา : กรมอุตุนิยมวิทยา)

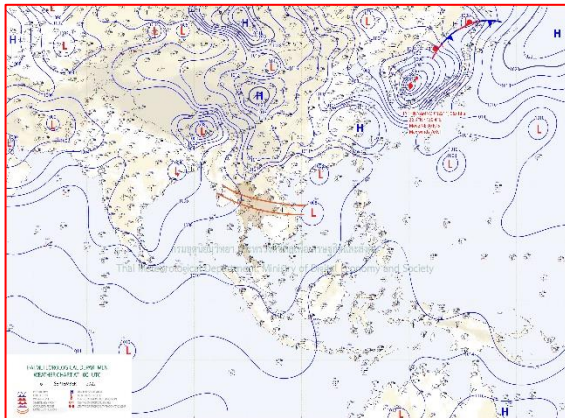
ลักษณะอากาศทั่วไป

พยากรณ์อากาศ 24 ชั่วโมงข้างหน้า ประเทศไทยมีฝนตกชุกหนาแน่น และมีฝนตกหนักถึงหนักมากบางแห่งบริเวณภาคเหนือ ภาคตะวันออกเฉียงเหนือ ภาคกลาง รวมทั้งกรุงเทพมหานครและปริมณฑล ภาคตะวันออก และภาคใต้ ทั้งนี้เนื่องจากร่องมรสุมกำลังแรงพาดผ่านภาคเหนือ และภาคตะวันออกเฉียงเหนือ ประกอบกับมรสุมตะวันตกเฉียงใต้ที่พัดปกคลุมทะเลอันดามัน ภาคใต้ และอ่าวไทย มีกำลังค่อนข้างแรง

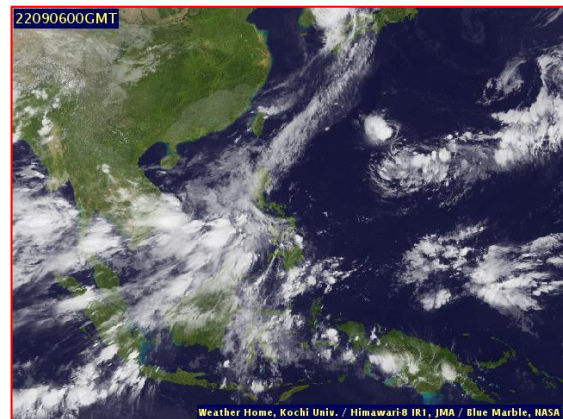
สำหรับคลื่นลมบริเวณทะเลอันดามันตอนบนและอ่าวไทยตอนบนมีกำลังค่อนข้างแรง โดยมีคลื่นสูง 2-3 เมตร บริเวณที่มีฝนฟ้าคะนองคลื่นสูงมากกว่า 3 เมตร

สภาพอากาศภาคตะวันออก

มีฝนฟ้าคะนองร้อยละ 80 ของพื้นที่ กับมีฝนตกหนักถึงหนักมากบางแห่ง บริเวณจังหวัดนครนายก ฉะเชิงเทรา ปราจีนบุรี สระแก้ว ชลบุรี ระยอง จันทบุรี และตราด อุณหภูมิต่ำสุด 23-26 องศาเซลเซียส อุณหภูมิสูงสุด 30-33 องศาเซลเซียส ลมตะวันตกเฉียงใต้ ความเร็ว 20-40 กม./ชม. ทะเลมีคลื่นสูง 2-3 เมตร บริเวณที่มีฝนฟ้าคะนองคลื่นสูงมากกว่า 3 เมตร



แผนที่อากาศวันที่ 6 ก.ย. 65 เวลา 07.00 น.



ภาพถ่ายจากดาวเทียมวันที่ 6 ก.ย. เวลา 07.00 น.

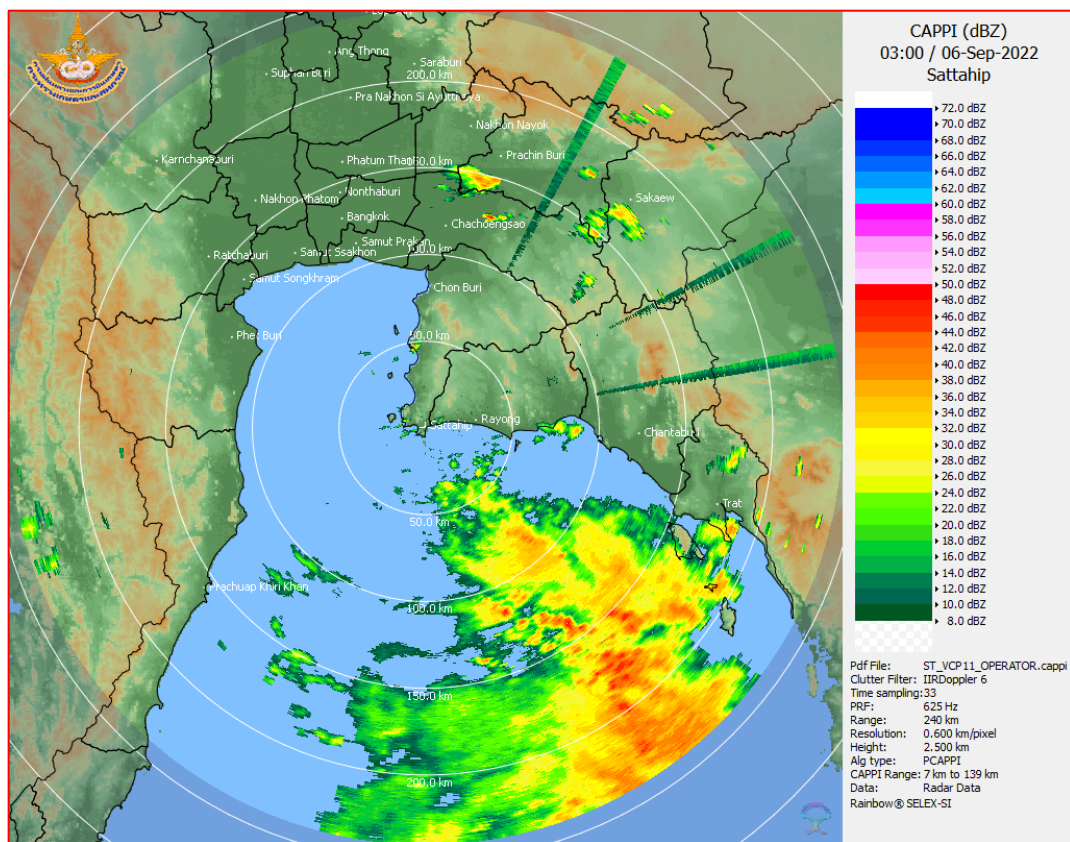
2) สถานการณ์ฝน

จากข้อมูลสถานการณ์ฝนในพื้นที่ลุ่มน้ำบางปะกง-ปราจีนบุรี ของวันที่ 6 กันยายน 2565 จากกรมอุตุนิยมวิทยา สถาบันสารสนเทศทรัพยากรน้ำ (องค์การมหาชน) กรมชลประทาน และกรมทรัพยากรน้ำ พบว่า มีฝนตกเล็กน้อยถึงปานกลาง บริเวณจังหวัดนครนายก ฉะเชิงเทรา ปราจีนบุรี สระแก้ว และชลบุรี โดยมีปริมาณฝน 0.6 – 32.4 มม.

ข้อมูลสถานการณ์ฝนในพื้นที่ลุ่มน้ำบางปะกง-ปราจีนบุรี ณ วันที่ 6 กันยายน 2565
(ข้อมูลจากกรมอุตุนิยมวิทยา เวลา 07.00 น.)

ลำดับ	พื้นที่	ปริมาณฝน (มม.)
1	อ.เมือง จ.นครนายก	0.6
2	อ.บ้านนา จ.นครนายก	16.0
3	อ.องครักษ์ จ.นครนายก	32.4
4	อ.ท่าตะเกียบ จ.ฉะเชิงเทรา	4.4
5	อ.ศรีมโหสถ จ.ปราจีนบุรี	0.8
6	อ.กบินทร์บุรี จ.ปราจีนบุรี	4.6
7	อ.วังน้ำเย็น จ.สระแก้ว	1.5
8	อ.เมือง จ.สระแก้ว	6.4
9	อ.เมือง จ.ชลบุรี	3.2

หมายเหตุ“ฟ” คือ ฝนวัดปริมาณไม่ได้ (ต่ำกว่า 0.1 มิลลิเมตร), “*” คือ ไม่ได้รับข้อมูล



ภาพเรดาร์ตรวจอากาศ “สถานีสัตหีบ”
ณ วันที่ 6 กันยายน 2565 เวลา 10.00 น.
(ที่มา : กรมอุตุนิยมวิทยา)

สถานการณ์น้ำฝน

<p>WRF-ROMS (ThaiGeo), 24-Hour Precipitation, Thailand Model (3x3 km) 05-Sep-2022 19:00 to 06-Sep-2022 19:00 (Bangkok Time)</p> <p>Version: 04.01.C320505.20220403 initial date 05-Sep-2022 19:00 (Bangkok Time)</p>	<p>WRF-ROMS (ThaiGeo), 24-Hour Precipitation, Thailand Model (3x3 km) 06-Sep-2022 19:00 to 07-Sep-2022 19:00 (Bangkok Time)</p> <p>Version: 04.01.C320505.20220403 initial date 05-Sep-2022 19:00 (Bangkok Time)</p>
<p>แผนที่การคาดการณ์น้ำฝนวันที่ 6 ก.ย. 65</p>	<p>แผนที่การคาดการณ์น้ำฝนวันที่ 7 ก.ย. 65</p>
<p>WRF-ROMS (ThaiGeo), 24-Hour Precipitation, Thailand Model (3x3 km) 07-Sep-2022 19:00 to 08-Sep-2022 19:00 (Bangkok Time)</p> <p>Version: 04.01.C320505.20220403 initial date 05-Sep-2022 19:00 (Bangkok Time)</p>	<p>WRF-ROMS, 24-Hour Precipitation, Southeast Asia Model (9x9 km) 08-Sep-2022 19:00 to 09-Sep-2022 19:00 (Bangkok Time)</p> <p>Version: 04.01.C320505.20220403 initial date 05-Sep-2022 19:00 (Bangkok Time)</p>
<p>แผนที่การคาดการณ์น้ำฝนวันที่ 8 ก.ย. 65</p>	<p>แผนที่การคาดการณ์น้ำฝนวันที่ 9 ก.ย. 65</p>
<p>WRF-ROMS, 24-Hour Precipitation, Southeast Asia Model (9x9 km) 09-Sep-2022 19:00 to 10-Sep-2022 19:00 (Bangkok Time)</p> <p>Version: 04.01.C320505.20220403 initial date 05-Sep-2022 19:00 (Bangkok Time)</p>	<p>WRF-ROMS, 24-Hour Precipitation, Southeast Asia Model (9x9 km) 10-Sep-2022 19:00 to 11-Sep-2022 19:00 (Bangkok Time)</p> <p>Version: 04.01.C320505.20220403 initial date 05-Sep-2022 19:00 (Bangkok Time)</p>
<p>แผนที่การคาดการณ์น้ำฝนวันที่ 10 ก.ย. 65</p>	<p>แผนที่การคาดการณ์น้ำฝนวันที่ 11 ก.ย. 65</p>
<p>ที่มา : www.thaiwater.net</p>	
<p>ผลการคาดการณ์ปริมาณฝนล่วงหน้า</p>	

3) ข้อมูลปริมาณน้ำในลำน้ำ

สถานการณ์น้ำท่า (2 - 6 ก.ย. 65 ที่มา : กรมชลประทาน เวลา 06.00 น.)

สถานี	อำเภอ	จังหวัด	ลุ่มน้ำ	ระดับ	ศุกร์	เสาร์	อาทิตย์	จันทร์	อังคาร	แนวโน้ม (เพิ่ม/ ลด)
				ตลิ่ง(ม.)	2	3	4	5	6	
				ความจุ ลำน้ำ (ลบ.ม./ วิ.)	ก.ย.	ก.ย.	ก.ย.	ก.ย.	ก.ย.	
Kgt.19A	เกาะ จันทร์	ชลบุรี	บางปะกง	4.8	2.56	2.56	2.55	2.51	2.41	ลดลง
				83.95	16.60	16.60	16.40	15.60	13.60	
Kgt.30	เทศบาล เมือง	ฉะเชิงเทรา	บางปะกง	1.70	0.02	-0.09	-0.14	-0.15	-0.11	เพิ่มขึ้น
				-	*	*	*	*	*	
Ny.1B	เมือง	นครนายก	บางปะกง	8.81	4.88	4.92	4.96	5.03	4.85	ลดลง
				263.90	20.40	21.60	22.80	24.90	19.50	
Ny.3	บ้านนา	นครนายก	บางปะกง	6.26	4.20	4.19	4.19	4.18	4.16	ลดลง
				76.40	9.00	8.60	8.60	8.20	7.40	
Ny.4	เมือง	ปราจีนบุรี	บางปะกง	3.34	1.09	1.15	1.05	1.10	1.00	ลดลง
				185.00	13.70	15.50	12.50	14.00	11.00	
Ny.7	เมือง	นครนายก	บางปะกง	6.56	4.16	4.20	4.18	4.22	4.07	ลดลง
				-	*	*	*	*	*	
Kgt.1	เมือง	ปราจีนบุรี	ปราจีนบุรี	4.13	3.56	3.45	3.32	3.12	2.91	ลดลง
				774.00	*	*	*	*	*	
Kgt.3	กบินทร์ บุรี	ปราจีนบุรี	ปราจีนบุรี	8.79	7.41	7.11	6.74	6.30	6.00	ลดลง
				543.90	346.80	322.80	294.80	264.00	246.00	
Kgt.6	ศรีมหา โพธิ์	ปราจีนบุรี	ปราจีนบุรี	7.10	5.56	5.35	5.12	4.83	4.55	ลดลง
				-	*	*	*	*	*	
Kgt.9	เขา ฉกรรจ์	สระแก้ว	ปราจีนบุรี	10.00	5.08	4.51	4.62	4.94	4.53	ลดลง
				502.50	107.00	56.40	65.20	93.90	58.00	
Kgt.10	เมือง	สระแก้ว	ปราจีนบุรี	11.00	7.07	6.39	6.47	6.63	6.45	ลดลง
				300.00	102.80	61.00	69.00	85.00	67.00	
Kgt.13A	กบินทร์ บุรี	ปราจีนบุรี	ปราจีนบุรี	16.17	10.45	10.82	10.16	9.92	10.10	เพิ่มขึ้น
				420.20	118.25	134.90	106.40	96.80	104.00	
Kgt.14A	นาดี	ปราจีนบุรี	ปราจีนบุรี	7.06	1.95	2.06	1.87	2.04	1.82	ลดลง
				352.60	7.00	9.20	5.40	8.80	4.40	

หมายเหตุ* ไม่ได้รับข้อมูล

ปริมาณน้ำในลำน้ำในพื้นที่ลุ่มน้ำบางปะกง-ปราจีนบุรี วันที่ 6 กันยายน 2565



สถานีเชิงสะพานฉะเชิงเทรา ต.หน้าเมือง อ.เมือง จ.ฉะเชิงเทรา
(ลุ่มน้ำบางปะกง – แม่น้ำบางปะกง)

4) สรุป

- สถานการณ์น้ำในลุ่มน้ำบางปะกง อยู่ในภาวะปกติ และระดับน้ำในลำน้ำส่วนใหญ่มีแนวโน้มลดลง
- สถานการณ์น้ำในลุ่มน้ำปราจีนบุรี อยู่ในภาวะปกติ และระดับน้ำในลำน้ำส่วนใหญ่มีแนวโน้มลดลง