



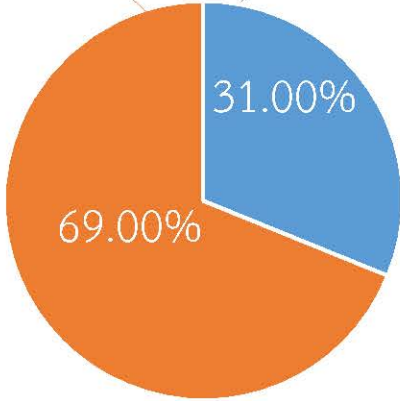
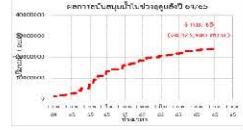
กรมทรัพยากรน้ำ

รายงานการให้ความช่วยเหลือภาวะน้ำท่วม
และสนับสนุนน้ำสะอาด

ตั้งแต่วันที่ 13 พ.ค. 2565 - 6 ก.ย. 2565

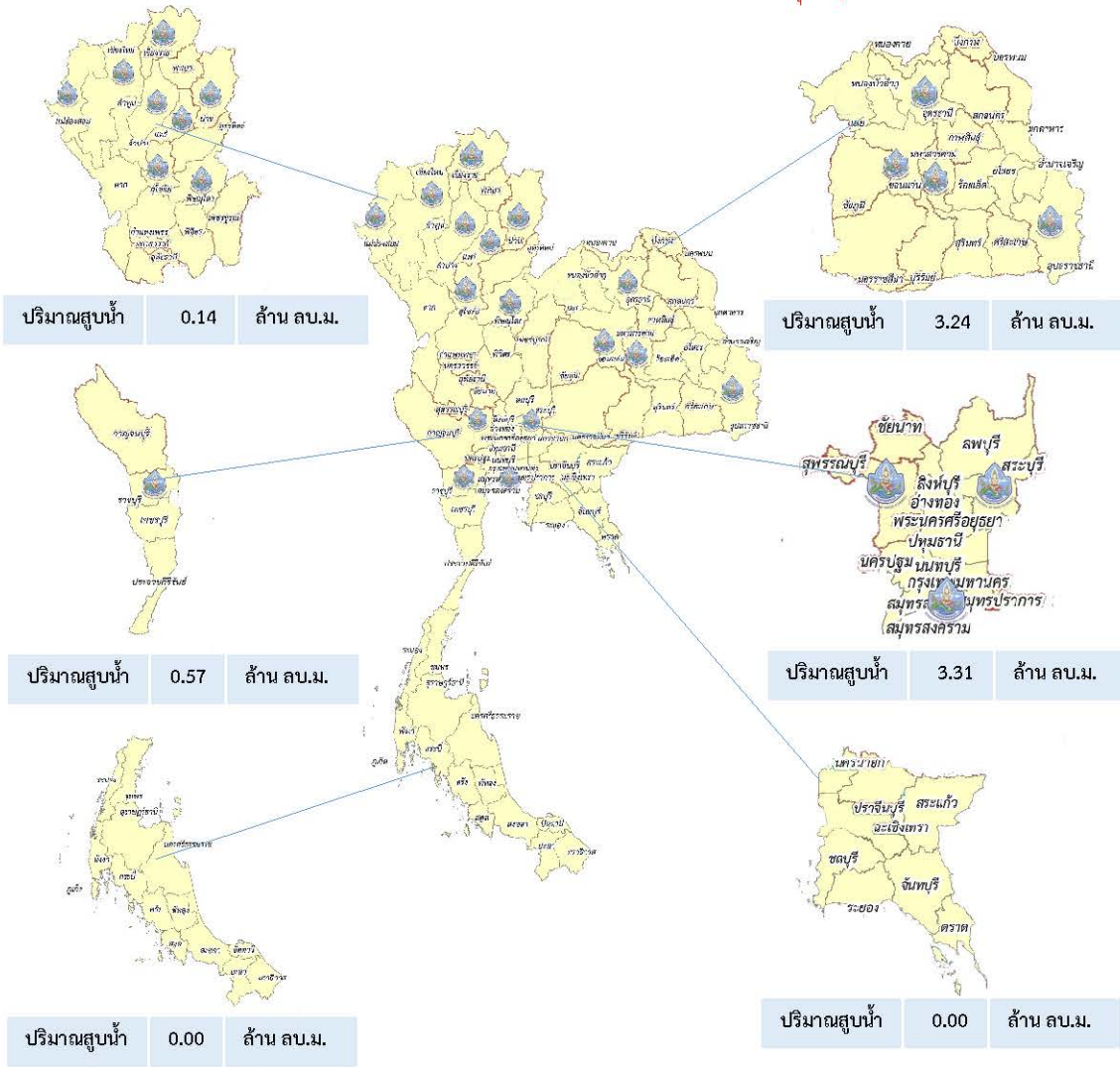
คงเหลือ
15.83 ล้าน ลบ.ม.

ดำเนินการแล้ว
7.17 ล้าน ลบ.ม.



เครื่องสูบน้ำ	33	เครื่อง (มี 211 เครื่อง)
ปริมาณสูบน้ำ	7.17	ล้าน ลบ.ม.
ประโยชน์ที่ได้รับ	13,893	ครัวเรือน
ประชากร	36,040	คน
พื้นที่	21,495	ไร่

*แจกน้ำดื่มบรรจุ 9,820 ขวด



รายงานการช่วยเหลือพื้นที่ประสบปัญหาน้ำท่วม โดยกรมทรัพยากรน้ำ
ในช่วงวันที่ ๑๓ พฤษภาคม - ๖ กันยายน ๒๕๖๕
รายงาน ณ วันที่ ๖ กันยายน ๒๕๖๕

หน่วยงาน	จังหวัด	อุปกรณ์/เครื่องมือ		ปริมาณการสูบน้ำ (ลบ.ม.)	ปริมาณการ แจกจ่ายน้ำ สะอาด (ลิตร)	น้ำดื่ม บรรจุขวด (ขวด)	ประโยชน์ที่ได้รับ		
		เครื่องสูบน้ำ	จำนวน				อุปโภค-บริโภค		พื้นที่เกษตร (ไร่)
							ครัวเรือน	ประชากร	
ภาค ๑	ลำปาง	๑๒	๑	๗๒,๐๐๐	๑๘,๐๐๐	๓,๖๐๐	๒๙๕	๑,๒๕๕	-
	แม่ฮ่องสอน			-	-	๑,๓๒๐	๒๕๕	๑,๐๗๐	-
	เชียงใหม่	-	๑	-	-	๖๐๐	-	-	-
	เชียงราย			-	๓๖,๐๐๐	๑,๘๐๐	๑๓๐	๖๕๐	-
ภาค ๒	กรุงเทพมหานคร	๓๐	๑	๒๐๕,๒๐๐	-	-	-	-	-
	สระบุรี	๓๐	๑	๑๒,๙๖๐	-	-	๓,๙๙๓	๗,๘๘๘	-
ภาค ๓	อุดรธานี	๘,๑๐,๑๒	๗	๓๒๖,๕๐๐	-	-	๒,๑๕๙	๕,๕๓๑	๑๘๐
ภาค ๔	มหาสารคาม	๑๒	๑	๑๗๔,๔๐๐	-	-	๕๑๓	๑,๗๕๙	-
	ขอนแก่น	๓๐	๔	๑,๘๖๑,๖๐๐	-	-	๑,๘๐๑	๓,๐๙๕	-
ภาค ๗	ราชบุรี	๘,๑๒	๓	๕๖๙,๙๐๐	-	-	๖๒	๒๒๐	๒๑๕
	สุพรรณบุรี	๑๒,๓๐	๙	๓,๐๑๘,๖๐๐	-	-	๓,๔๐๕	๙,๑๙๕	๒๑,๑๐๐
ภาค ๙	น่าน			-	-	๒,๐๐๐	-	-	-
	แพร่			-	-	๕๐๐	๖๑	๒๔๔	-
	พิษณุโลก	๖,๘	๒	๔๗,๔๒๐	-	-	๒๐	๙๐๐	-
	สุโขทัย	๘	๑	๗,๖๘๐	-	-	๕๑๓	๑,๖๓๐	-
ภาค ๑๑	อุบลราชธานี	๑๒,๓๐	๒	๘๗๕,๓๐๐	-	-	๖๘๘	๒,๖๐๓	-
	๑๖ จังหวัด		๓๓	๗,๑๗๑,๕๖๐	๕๔,๐๐๐	๙,๘๒๐	๑๓,๘๙๕	๓๖,๐๔๐	๒๑,๔๙๕

ภาค ๒ สนับสนุนเครื่องสูบน้ำ ๓๐" ๑ เครื่อง ช่วยสูบน้ำท่วมขัง ต.ต้นตาล จ.สุพรรณบุรี ๕๑๘,๐๐๐ ลบ.ม