

# รายงานสถานการณ์น้ำลุ่มน้ำยมและน่าน

## วันที่ 14 กันยายน 2565

### 1) สภาพภูมิอากาศ

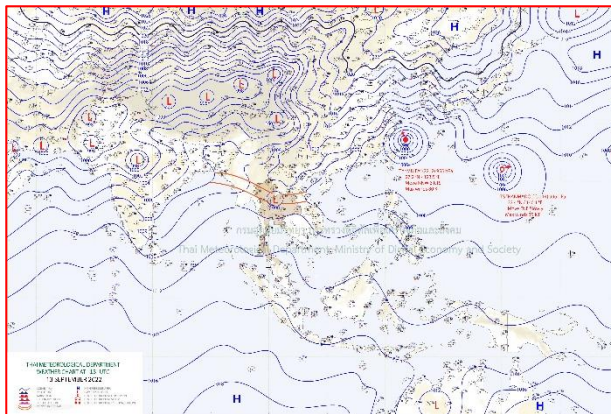
ลักษณะอากาศทั่วไป (ที่มา: กรมอุตุนิยมวิทยา)

พยากรณ์อากาศ 24 ชั่วโมงข้างหน้า บริเวณความกดอากาศสูงปกคลุมประเทศไทยตอนบน และเวียดนามตอนบน ประกอบกับร่องมรสุมพาดผ่านภาคเหนือ และภาคตะวันออกเฉียงเหนือ ส่วนมรสุมตะวันตกเฉียงใต้พัดปกคลุมทะเลอันดามัน ภาคใต้ฝั่งตะวันตก และอ่าวไทย ลักษณะเช่นนี้ทำให้ประเทศไทยยังคงมีฝนตกต่อเนื่องและมีฝนตกหนักบางแห่งในภาคเหนือ ภาคกลาง รวมทั้งกรุงเทพมหานครและปริมณฑล ภาคตะวันออกเฉียงเหนือ และภาคใต้ ขอให้ประชาชนในบริเวณดังกล่าวระวังอันตรายจากฝนตกหนักและฝนที่ตกสะสม ซึ่งอาจทำให้เกิดน้ำท่วมฉับพลันและน้ำป่าไหลหลาก โดยเฉพาะพื้นที่ลาดเชิงเขาใกล้ทางน้ำไหลผ่านและพื้นที่ลุ่มในระยะนี้ไว้ด้วย

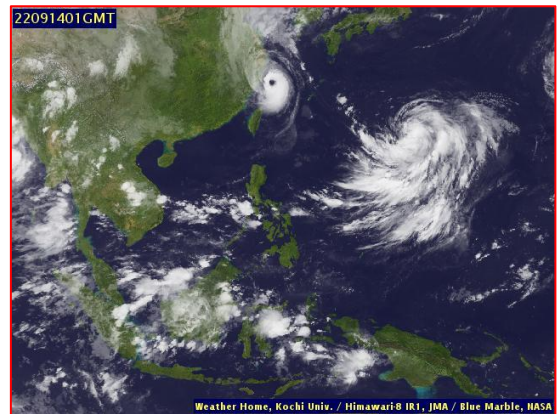
สภาพอากาศภาคเหนือ มีฝนฟ้าคะนองร้อยละ 70 ของพื้นที่ กับมีฝนตกหนักบางแห่ง บริเวณจังหวัดแม่ฮ่องสอน เชียงใหม่ ลำพูน ตาก กำแพงเพชร พิจิตร สุโขทัย พิษณุโลก และเพชรบูรณ์ อุณหภูมิต่ำสุด 23-24 องศาเซลเซียส อุณหภูมิสูงสุด 31-34 องศาเซลเซียส ลมแปรปรวน ความเร็ว 10-20 กม./ชม.

ผลคาดการณ์ปริมาณน้ำฝนล่วงหน้า 1-7 วัน ภาคเหนือ

มีฝนฟ้าคะนองร้อยละ 60-80 ของพื้นที่ และมีฝนตกหนักบางแห่ง ตลอดช่วง ลมแปรปรวน ความเร็ว 10-20 กม./ชม. อุณหภูมิต่ำสุด 21-26 องศาเซลเซียส อุณหภูมิสูงสุด 28-34 องศาเซลเซียส



แผนที่อากาศ วันที่ 14 ก.ย. 2565 เวลา 07.00 น.



ภาพถ่ายจากดาวเทียม วันที่ 14 ก.ย. 2565

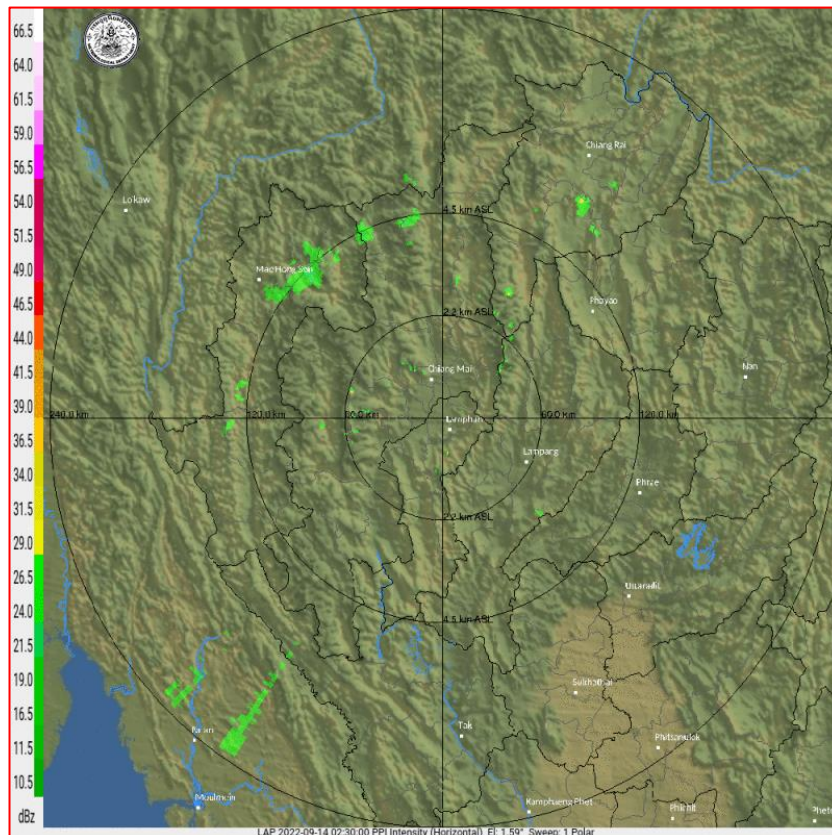
2) สถานการณ์ฝน

จากข้อมูลสถานการณ์ฝนในพื้นที่ลุ่มน้ำยมและน่านของวันที่ 13 กันยายน 2565 จากกรมทรัพยากรน้ำ กรมอุตุนิยมวิทยา กรมชลประทาน และสถาบันสารสนเทศทรัพยากรน้ำ (องค์การมหาชน) พบว่ามีปริมาณฝนในพื้นที่ลุ่มน้ำยมและน่าน

ข้อมูลสถานการณ์ฝนในพื้นที่ลุ่มน้ำยมและน่าน ณ วันที่ 13 กันยายน 2565 เวลา 07.00 น.

ลุ่มน้ำ	จังหวัด*	ปริมาณฝน 24 ชม.(มม.)
ยม	แพร่	-
	สุโขทัย	14.9
น่าน	น่าน	21.0
	อุตรดิตถ์	0.9
	พิษณุโลก	28.5
	พิจิตร (สภช.)	3.4

หมายเหตุ “ - ” คือ ยังไม่ได้รับรายงาน, \*จังหวัดมีพื้นที่ลุ่มน้ำมากกว่าร้อยละ 50 ขึ้นไป

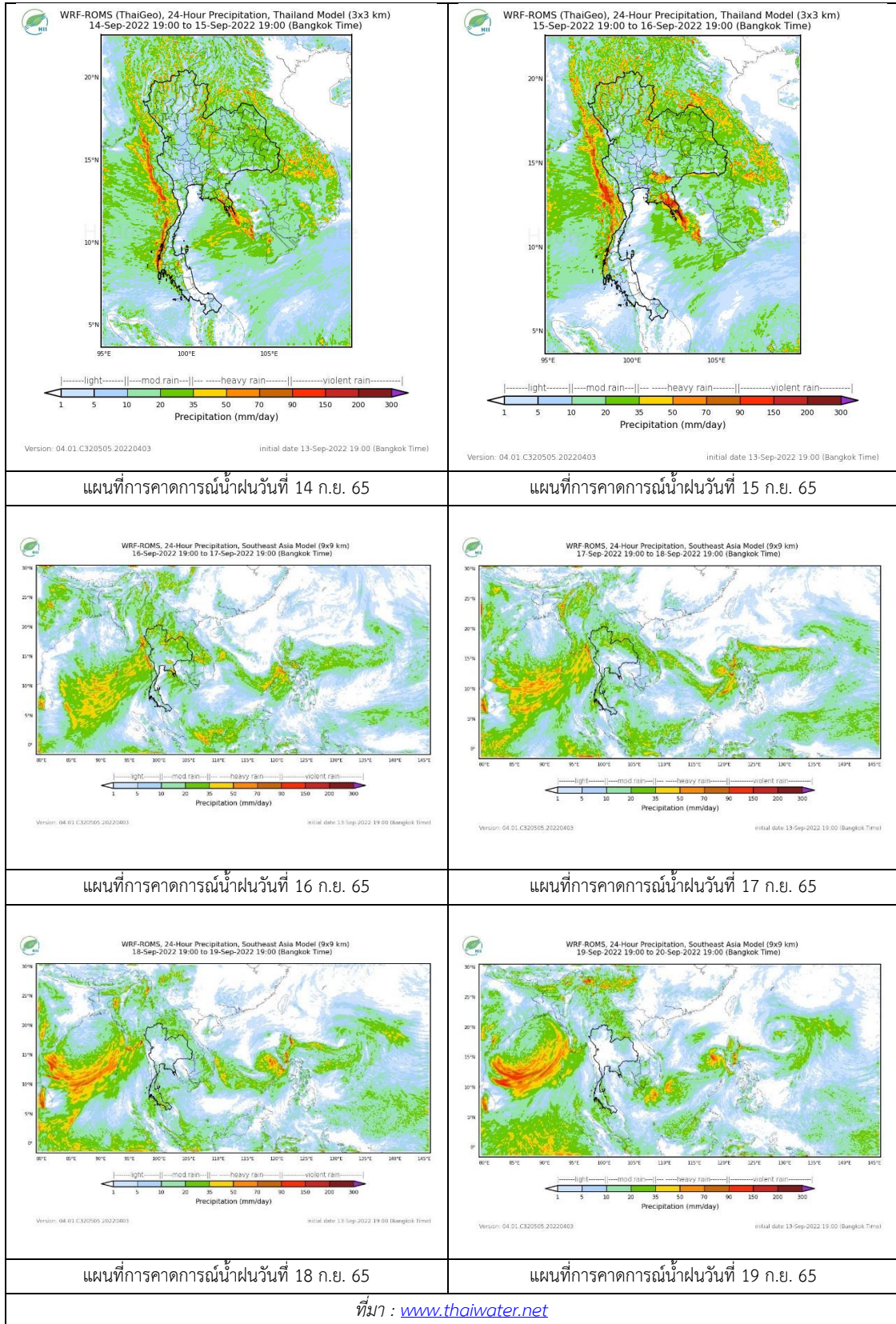


ภาพเรดาร์ตรวจอากาศ “ลำพูน”

ณ วันที่ 14 กันยายน 2565 เวลา 09.30 น.

(ที่มา : กรมอุตุนิยมวิทยา <https://weather.tmd.go.th/phs.php>)

สถานการณ์น้ำฝน (แผนภาพคาดการณ์ฝนล่วงหน้าความละเอียดสูง WRF-ROMS Model)



## 3) ข้อมูลปริมาณน้ำในลำน้ำ

สถานการณ์น้ำท่า ( 10 – 14 ส.ค. 2565 ที่มา : กรมชลประทาน)

สถานี	แม่น้ำ	อำเภอ	จังหวัด	ระดับ	เสาร์	อาทิตย์	จันทร์	อังคาร	พุธ	แนวโน้ม (เพิ่ม/ ลด)
				ตลิ่ง						
				ปริมาณ	10	11	12	13	14	
				น้ำ(ลบ.	ก.ย.	ก.ย.	ก.ย.	ก.ย.	ก.ย.	
				ม./วิ.)						
Y.14A	ยม	ศรีสัช นาลัย	สุโขทัย	11.30	4.87	5.98	7.24	7.22	6.87	ลดลง
					381.70	553.70	838.40	832.90	742.80	
Y.16	ยม	บาง ระกำ	พิษณุโลก	7.30	7.58	7.62	7.74	7.84	8.01	เพิ่มขึ้น
				207.00	260.90	264.20	274.20	282.80	298.00	
Y.5	ยม	โพทะเล	พิจิตร	8.10	6.84	6.92	6.98	7.04	7.08	เพิ่มขึ้น
				464.00	***	***	***	***	***	
N.60	น่าน	ตรอน	อุตรดิตถ์	8.00	1.12	1.15	2.24	2.51	2.16	ลดลง
				1990.00	203.00	205.30	306.60	338.20	297.80	
N.27A	น่าน	พรหม พิราม	พิษณุโลก	8.64	2.66	2.69	3.60	4.77	4.60	ลดลง
				1056.00	210.30	212.70	334.10	427.50	412.70	
N.7A	น่าน	บางมูล นาก	พิจิตร	10.37	7.53	7.85	8.20	8.53	8.80	เพิ่มขึ้น
				1365.00	602.70	635.90	674.00	711.60	743.70	

\*\*\* ยังไม่ได้รับรายงาน

## 4) สรุป

รายงานสถานการณ์น้ำลุ่มน้ำยมและน่านวันที่ 14 กันยายน 2565

- สถานการณ์น้ำในลุ่มน้ำยมอยู่ในภาวะปกติ ระดับน้ำในลำน้ำส่วนใหญ่มีแนวโน้มเพิ่มขึ้น
- สถานการณ์น้ำในลุ่มน้ำน่านอยู่ในภาวะปกติ ระดับน้ำในลำน้ำส่วนใหญ่มีแนวโน้มทรงตัว

5) ภาพ CCTV ลุ่มน้ำยมและน่าน



สะพานพระแม่ย่า  
ต.ธานี อ.เมือง จ.สุโขทัย



สะพานท่าเสา  
ต.ท่าเสา อ.เมือง จ.อุตรดิตถ์



สะพานศรีสัชชนาลัย  
ต.หาดเลี้ยว อ.ศรีสัชชนาลัย จ.สุโขทัย



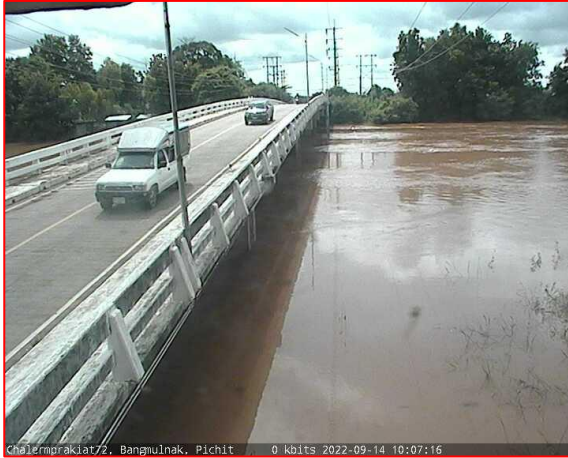
สะพานบ้านบางระกำ  
ต.บางระกำ อ.บางระกำ จ.พิษณุโลก



สะพานบ้านโพทะเล  
ต.โพทะเล อ.โพทะเล จ.พิจิตร



สะพานเฉลิมพระเกียรติ 48 พรรษา  
ต.ไผ่ขวาง อ.เมือง จ.พิจิตร



สะพานเฉลิมพระเกียรติ ร.9 72 พรรษา  
ต.เนินมะกอก อ.บางมูลนาก จ.พิจิตร



สะพานสุพรรณกัลยา  
ต.วัดจันทร์ อ.เมือง จ.พิษณุโลก

### ปริมาณน้ำในลำน้ำในพื้นที่ลุ่มน้ำยมและน่าน

(หมายเหตุ ที่มา : <http://mekhala.dwr.go.th/cctv/>)