



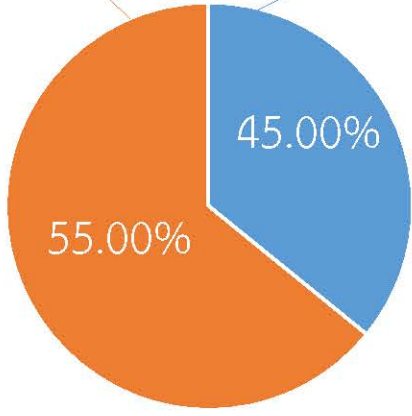
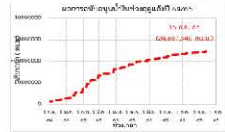
กรมทรัพยากรน้ำ

รายงานการให้ความช่วยเหลือภาวะน้ำแล้ง
และสนับสนุนน้ำสะอาด

ตั้งแต่วันที่ 1 ต.ค. 2564 - 15 ก.ย. 2565

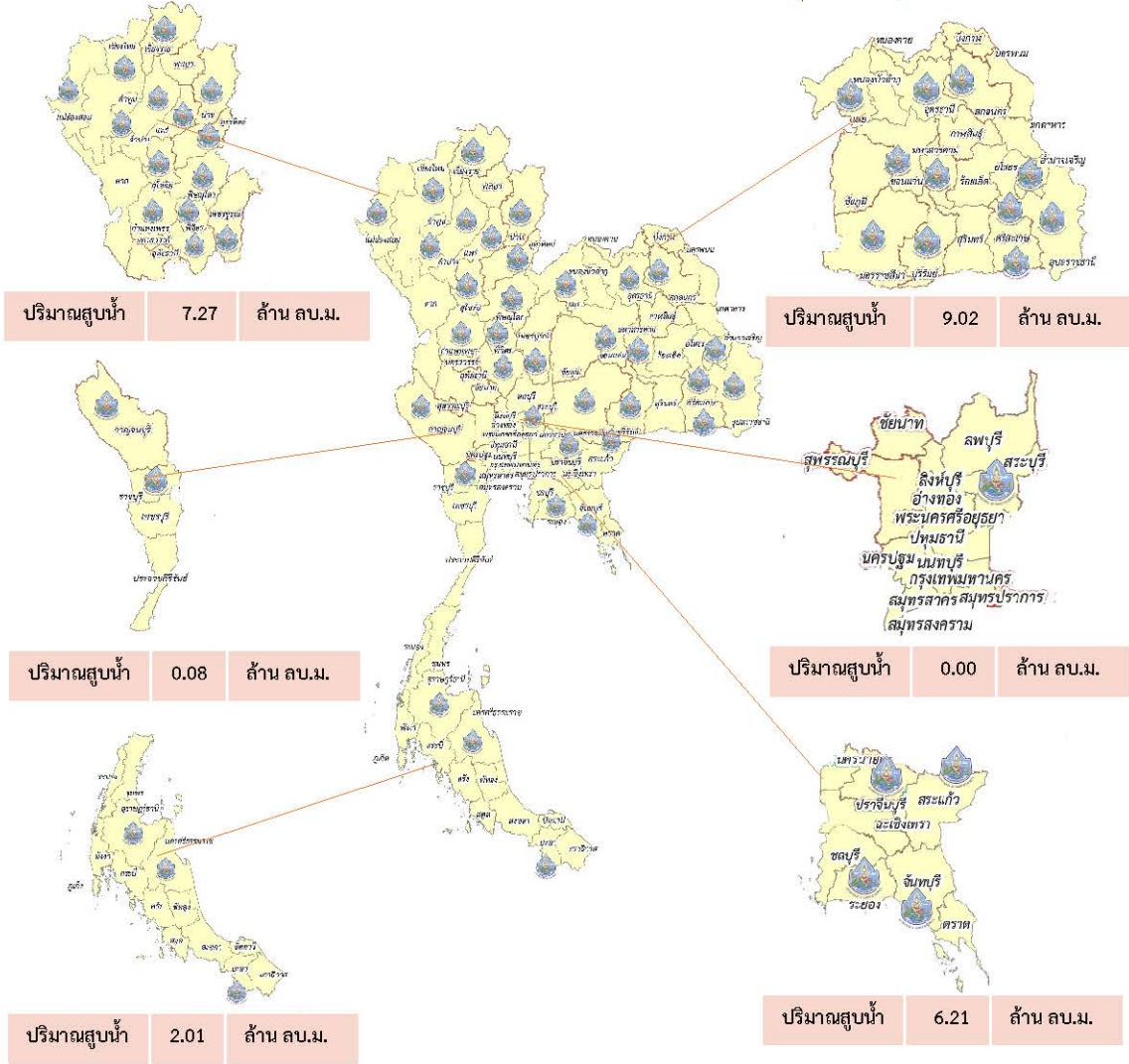
คงเหลือ
29.39 ล้าน ลบ.ม.

ดำเนินการแล้ว
24.61 ล้าน ลบ.ม.



เครื่องสูบน้ำ	78	เครื่อง (มี 211 เครื่อง)
ปริมาณสูบน้ำ	24.35	ล้าน ลบ.ม.
ประโยชน์ที่ได้รับ	353,503	ครัวเรือน
ประชากร	1,121,462	คน
พื้นที่	50,925	ไร่

*แจกน้ำดื่มบรรจุขวด 17,828 ขวด



รายงานการช่วยเหลือพื้นที่ประสบปัญหาภัยแล้ง โดย กรมทรัพยากรน้ำ

ในช่วงวันที่ ๑ ตุลาคม ๒๕๖๔ - ๑๕ กันยายน ๒๕๖๕

รายงาน ณ วันที่ ๑๕ กันยายน ๒๕๖๕

หน่วยงาน	จังหวัด	อุปกรณ์/เครื่องมือ		ปริมาณการสูบน้ำ (ลบ.ม.)	ปริมาณการ แจกจ่ายน้ำ สะอาด (ลิตร)	น้ำดื่ม บรรจุขวด (ขวด)	ประโยชน์ที่ได้รับ		
		เครื่องสูบน้ำ	จำนวน				อุปโภค-บริโภค		พื้นที่เกษตร (ไร่)
							ครัวเรือน	ประชากร	
ภาค ๑	ลำปาง	๘	๑	๓๙๗,๘๐๐	๒,๓๙๓,๙๘๙	๗,๓๔๐	๑๖๗,๖๗๘	๔๔๗,๘๕๒	๒,๑๐๐
	ลำพูน	๑๐	๑	๓๓๙,๐๐๐	-	-	-	-	๑,๐๐๐
	เชียงใหม่	-	-	-	๑๗๙,๖๒๒	๖๐๐	๒๑,๒๐๑	๘๗,๖๗๕	-
	แม่ฮ่องสอน	-	-	-	๑๗๓,๓๖๙	-	๙,๒๔๘	๖๐,๙๘๖	-
	เชียงราย	๘	๑	๑๘๒,๐๐๐	๕๑๒,๖๘๔	๓๖๐	๕๗,๖๗๑	๑๗๙,๒๗๗	-
	กำแพงเพชร	-	-	-	๑๗๒,๒๖๔	-	๔๔,๑๒๕	๑๗๙,๓๑๐	-
ภาค ๒	นครสวรรค์	๑๒,๑.๒ม.	๕	๒,๐๑๗,๔๔๐	๓๖,๐๐๐	-	๑,๔๗๔	๑,๖๐๐	๑,๙๐๐
	เพชรบูรณ์	๑๒	๑	๒๑๗,๐๘๐	-	-	๔๗๗	-	๘๐๐
	สระบุรี	-	-	-	๙๖,๐๐๐	-	-	๓๐๐	-
ภาค ๓	อุดรธานี	๘,๑๐,๑๒,๓๐	๑๑	๓,๕๓๐,๒๐๐	๑๓๒,๐๐๐	-	๖,๒๐๕	๑๙,๘๔๙	๑,๒๗๐
	เลย	๑๒	๑	๔๘,๐๐๐	-	-	๔๔๕	๑,๓๗๗	๒,๐๐๐
	สกลนคร	๑๐,๓๐	๒	๑,๐๖๗,๐๐๐	-	-	๑๓๕	๑๓๕	๖,๕๐๐
ภาค ๔	ขอนแก่น	๑๐,๑๒	๑๒	๑,๔๖๙,๘๘๐	-	-	๒,๕๔๓	๙,๖๗๓	-
	มหาสารคาม	๑๒	๔	๖๓๔,๕๘๐	-	-	๒,๐๙๐	๗,๙๙๑	-
ภาค ๕	นครราชสีมา	๑๒	๗	๑,๔๕๙,๐๐๐	-	-	๔,๖๖๗	๑๗,๒๐๗	๔,๘๐๐
	ศรีสะเกษ	๑๒	๑	๑๖๒,๐๐๐	-	-	๘๖๑	๔,๒๘๒	-
	บุรีรัมย์	๑๒	๑	๓๐๐,๐๐๐	-	-	๑,๐๓๕	๔,๐๙๕	-
ภาค ๖	ปราจีนบุรี	๑๒	๓	๑,๘๐๘,๐๐๐	-	-	๒,๐๕๐	๖,๒๕๐	๑,๕๘๐
	จันทบุรี	๓๐	๑	๓,๓๕๘,๘๐๐	-	-	๓,๒๘๗	๗,๗๑๖	๕,๑๒๒
	ระยอง	๑๒	๑	๗๗,๖๐๐	-	-	๒๖๙	๕๒๘	๕๘๐
	สระแก้ว	๑๒	๒	๙๖๙,๖๐๐	-	-	๑๖,๙๑๐	๕๐,๐๐๐	-
ภาค ๗	กาญจนบุรี	๑๐	๑	๑๒,๙๖๐	-	-	๑๐	๓๐	๕๐๐
	ราชบุรี	๑๒	๑	๖๘,๐๔๐	-	-	๙๐	๑๖๘	-
ภาค ๘	นครศรีธรรมราช	๑๒	๔	๔๗๗,๙๐๐	-	-	๑,๑๑๕	๓,๓๕๔	๘,๕๕๐
	ยะลา	๑๒	๒	๒๒๘,๔๒๐	-	-	๖๕๐	๒,๕๐๐	๑,๕๐๐
ภาค ๙	น่าน	-	-	-	๔๕,๓๕๐	-	-	๙๕	-
	อุดรดิตถ์	๑๐	๑	๑๙๖,๙๖๐	๓๖๑,๗๐๐	๑,๐๐๘	๓,๕๖๖	๑๐,๓๓๓	-
	พิษณุโลก	๘	๑	๑๗๓,๗๖๐	-	๗,๙๐๐	๙๖	๒,๑๕๐	-
	สุโขทัย	๑๒	๑	๑๘๑,๕๐๐	-	๖๒๐	๒๐๐	๕๗๐	๒,๐๐๐
	พิจิตร	๖	๑	๕๒,๕๖๐	-	-	๗๐	๓๕๐	-
	แพร่	๘,๑๐,๑๒	๕	๓,๕๑๗,๘๔๐	-	-	๑,๑๖๐	๓,๑๑๐	๗,๕๐๐
ภาค ๑๐	สุราษฎร์ธานี	๑๒	๓	๑,๓๐๘,๘๐๐	๔๖๘,๐๐๐	-	๑๕๐	๖๘๘	๓,๑๐๐
ภาค ๑๑	อำนาจเจริญ	๑๒	๓	๒๖๕,๗๐๐	-	-	๓,๔๐๑	๙,๐๑๑	๘๓
	ยโสธร	๑๒	๑	๓๔,๓๒๐	-	-	๕๒๓	๑,๗๐๐	๒๐
	อุบลราชธานี	๑๒	๑	๕๑,๒๐๐	-	-	๘๖๑	๓,๔๐๐	๒๐
	๓๕ จังหวัด		๘๐	๒๔,๖๐๗,๙๔๐	๔,๕๗๐,๙๗๘	๑๗,๘๒๘	๓๕๔,๒๐๓	๑,๑๒๓,๕๖๒	๕๐,๙๒๕