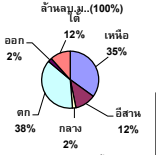


# รายงานสรุปสภาพน้ำในอ่างเก็บน้ำขนาดใหญ่และขนาดกลาง

รายงานสถานการณ์ ณ. วันที่ 19 กันยายน 2565

ปริมาณน้ำรวมทั่วประเทศ 70,921 ล้าน ลบ.ม. (100%)



เปรียบเทียบปริมาณน้ำรวมทั่วประเทศ ปัจจุบัน ปี 64 และ 63

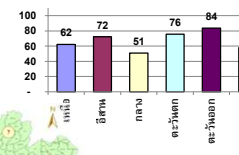
วันที่ 19 กันยายน 2565 เท่ากับ 48,542 ล้าน ลบ.ม. หรือ เท่ากับ 68%

วันที่ 19 กันยายน 2564 เท่ากับ 42,579 ล้าน ลบ.ม. หรือ เท่ากับ 60%

ปริมาณน้ำในอ่างที่ใช้การได้ในสปีดน้ำดี + มากกว่า / - น้อยกว่า สปีดน้ำก่อน 2,011.88 ล้าน ลบ.ม.

สรุปสถานการณ์ปริมาณน้ำในอ่างเก็บน้ำที่ใช้ในทุกกิจกรรมทั่วประเทศ มากกว่า ปริมาณน้ำที่ไหลเข้าอ่าง เมื่อเทียบกับสปีดน้ำที่ผ่านมา ควรใช้น้ำอย่างระมัดระวัง

% ปริมาณน้ำรวมแต่ละภาคปัจจุบัน



|           |    |      |
|-----------|----|------|
| คงที่     | 3  | อ่าง |
| ลดลง      | 6  | อ่าง |
| เพิ่มขึ้น | 29 | อ่าง |

| ภาค                   | สถานการณ์ปริมาณน้ำในอ่าง |              |                  |            | ปริมาณน้ำเปลี่ยนแปลง (ล้าน ม.³) | สถานะ                                  |
|-----------------------|--------------------------|--------------|------------------|------------|---------------------------------|--|
|                       | ลดลง (แห่ง)              | คงที่ (แห่ง) | เพิ่มขึ้น (แห่ง) | รวม (แห่ง) |                                 |  |
| ภาคเหนือ              | 2                        | -            | 5                | 7          | 1127.00                         | ปริมาณน้ำในอ่างเก็บน้ำเพิ่มขึ้น        |
| ภาคตะวันออกเฉียงเหนือ | 1                        | 2            | 9                | 12         | 576.00                          | ปริมาณน้ำในอ่างเก็บน้ำเพิ่มขึ้น        |
| ภาคกลาง               | -                        | -            | 3                | 3          | 79.00                           | ปริมาณน้ำในอ่างเก็บน้ำเพิ่มขึ้น        |
| ภาคตะวันตก            | -                        | -            | 2                | 2          | 158.00                          | ปริมาณน้ำในอ่างเก็บน้ำเพิ่มขึ้น        |
| ภาคตะวันออก           | 1                        | 1            | 8                | 10         | 77.88                           | ปริมาณน้ำในอ่างเก็บน้ำเพิ่มขึ้น        |
| ภาคใต้                | 2                        | -            | 2                | 4          | -6.00                           | ปริมาณน้ำในอ่างเก็บน้ำลดลง             |
| <b>รวมทั้งประเทศ</b>  | <b>6</b>                 | <b>3</b>     | <b>29</b>        | <b>38</b>  | <b>2011.88</b>                  | <b>ปริมาณน้ำในอ่างเก็บน้ำเพิ่มขึ้น</b> |

| ภาค<br>อ่างเก็บน้ำ                     | ความจว<br>ที่<br>รับก.<br>(ล้าน ม.³) | ปริมาณน้ำ<br>ที่ใช้งาน<br>ไม่ได้<br>(ล้าน ม.³) | ใช้การ<br>ได้จริง<br>(ล้าน ม.³) | ปริมาณน้ำรวม<br>วันที่ 19 กันยายน 2564 |             | ปัจจุบัน วันที่ 19 กันยายน 2565 |            |                         |            | สปีดน้ำก่อน วันที่ 13 กันยายน 2565 |            |                         |            | ปริมาณน้ำ<br>+ เพิ่มขึ้น<br>- ลดลง<br>(ล้าน ม.³) | สถานการณ์<br>ปริมาณน้ำ<br>ในอ่าง |
|--|--------------------------------------|--|---------------------------------|--|-------------|---------------------------------|------------|-------------------------|------------|------------------------------------|------------|-------------------------|------------|--|----------------------------------|
|  |                                      |  |                                 | %                                      | %           | ปริมาณน้ำรวม                    |            | ปริมาณน้ำใช้การได้จริง  |            | ปริมาณน้ำรวม                       |            | ปริมาณน้ำใช้การได้จริง  |            |  |                                  |
|  |                                      |  |                                 |  |             | ปริมาณน้ำ<br>(ล้าน ม.³)         | %          | ปริมาณน้ำ<br>(ล้าน ม.³) | %          | ปริมาณน้ำ<br>(ล้าน ม.³)            | %          | ปริมาณน้ำ<br>(ล้าน ม.³) | %          |  |                                  |
| <b>ภาคเหนือ (7)</b>                    |                                      |  |                                 |  |             |                                 |            |                         |            |                                    |            |                         |            |  |                                  |
| 1 ภูมิพล (2) ฉาก                       | 13,462                               | 3,800  | 9,662                           | 5,440                                  | 40%         | 8,211                           | 61%        | 4,411                   | 46%        | 7,437                              | 55%        | 3,637                   | 38%        | 774.00   | เพิ่มขึ้น                        |
| 2 สิริกิติ์ (2) ลุดดิด                 | 9,510                                | 2,850  | 6,660                           | 3,924                                  | 41%         | 5,845                           | 61%        | 2,995                   | 45%        | 5,580                              | 59%        | 2,730                   | 41%        | 265.00   | เพิ่มขึ้น                        |
| 3 แม่ปัด เชียงใหม่                     | 265                                  | 12   | 253                             | 95                                     | 36%         | 233                             | 88%        | 221                     | 87%        | 220                                | 83%        | 208                     | 82%        | 13.00  | เพิ่มขึ้น                        |
| 4 แม่กวัง เชียงใหม่                    | 263                                  | 14   | 249                             | 54                                     | 21%         | 190                             | 72%        | 176                     | 71%        | 173                                | 66%        | 159                     | 64%        | 17.00  | เพิ่มขึ้น                        |
| 5 กว๊าน ลำปาง                          | 106                                  | 3  | 103                             | 67                                     | 63%         | 57                              | 54%        | 54                      | 52%        | 81                                 | 76%        | 78                      | 76%        | -24.00   | ลดลง                             |
| 6 กว๊านมา ลำปาง                        | 170                                  | 6  | 164                             | 75                                     | 44%         | 143                             | 84%        | 137                     | 84%        | 158                                | 93%        | 152                     | 93%        | -15.00   | ลดลง                             |
| 7 แควน้อย พะเยาโลก                     | 939                                  | 43   | 896                             | 623                                    | 66%         | 696                             | 74%        | 653                     | 73%        | 680                                | 72%        | 637                     | 71%        | 16.00  | เพิ่มขึ้น                        |
| แม่ปัด                                 | 110                                  | 16   | 94                              | 116                                    | 105%        | 97                              | 88%        | 81                      | 86%        | 86                                 | 78%        | 70                      | 74%        | 11.00  | เพิ่มขึ้น                        |
| <b>รวมภาคเหนือ 34.85%</b>              | <b>24,825</b>                        | <b>6,744</b>                                   | <b>18,081</b>                   | <b>10,395</b>                          | <b>42%</b>  | <b>15,472</b>                   | <b>62%</b> | <b>8,728</b>            | <b>48%</b> | <b>14,416</b>                      | <b>58%</b> | <b>7,601</b>            | <b>42%</b> | <b>1,127.00</b>                                  | <b>เพิ่มขึ้น</b>                 |
| <b>ภาคตะวันออกเฉียงเหนือ (12)</b>      |                                      |  |                                 |  |             |                                 |            |                         |            |                                    |            |                         |            |  |                                  |
| 8 ห้วยหลวง อุดรธานี                    | 136                                  | 7  | 129                             | 54                                     | 40%         | 96                              | 71%        | 89                      | 69%        | 89                                 | 65%        | 82                      | 64%        | 7.00   | เพิ่มขึ้น                        |
| 9 น้ำอูน สกลนคร                        | 520                                  | 45   | 475                             | 259                                    | 50%         | 365                             | 70%        | 320                     | 67%        | 356                                | 68%        | 311                     | 65%        | 9.00   | เพิ่มขึ้น                        |
| 10 น้ำพอง (2) สกลนคร                   | 165                                  | 8  | 157                             | 70                                     | 42%         | 79                              | 48%        | 71                      | 45%        | 79                                 | 48%        | 71                      | 45%        | -  | คงที่                            |
| 11 จุฬารัตน (2) ขอนแก่น                | 164                                  | 37   | 127                             | 107                                    | 65%         | 110                             | 67%        | 73                      | 57%        | 95                                 | 58%        | 58                      | 46%        | 15.00  | เพิ่มขึ้น                        |
| 12 อุนลรัตน์ (2) ขอนแก่น               | 2,431                                | 581  | 1,850                           | 1,061                                  | 44%         | 1,662                           | 68%        | 1,081                   | 58%        | 1,360                              | 56%        | 779                     | 42%        | 302.00   | เพิ่มขึ้น                        |
| 13 ลำปาว กาฬสินธุ์                     | 1,980                                | 100  | 1,880                           | 779                                    | 39%         | 1,470                           | 74%        | 1,370                   | 73%        | 1,326                              | 67%        | 1,226                   | 65%        | 144.00   | เพิ่มขึ้น                        |
| 14 ลำตะคอง นครราชสีมา                  | 314                                  | 22   | 292                             | 230                                    | 73%         | 239                             | 76%        | 217                     | 74%        | 227                                | 72%        | 205                     | 70%        | 12.00  | เพิ่มขึ้น                        |
| 15 ลำพระเพลิง นครราชสีมา               | 155                                  | 1  | 154                             | 124                                    | 80%         | 110                             | 71%        | 109                     | 71%        | 103                                | 66%        | 102                     | 66%        | 7.00   | เพิ่มขึ้น                        |
| 16 มูลขะ นครราชสีมา                    | 141                                  | 7  | 134                             | 116                                    | 82%         | 102                             | 72%        | 95                      | 71%        | 99                                 | 70%        | 92                      | 69%        | 3.00   | เพิ่มขึ้น                        |
| 17 ลำแฉะ นครราชสีมา                    | 275                                  | 7  | 268                             | 201                                    | 73%         | 201                             | 73%        | 194                     | 72%        | 201                                | 73%        | 194                     | 72%        | -  | คงที่                            |
| 18 ลำนางรอง บุรีรัมย์                  | 121                                  | 3  | 118                             | 78                                     | 64%         | 88                              | 73%        | 85                      | 72%        | 89                                 | 74%        | 86                      | 73%        | -1.00  | ลดลง                             |
| 19 สิรินคร (2) อุดรธานี                | 1,966                                | 831  | 1,135                           | 1,416                                  | 72%         | 1,518                           | 77%        | 687                     | 61%        | 1,440                              | 73%        | 609                     | 54%        | 78.00  | เพิ่มขึ้น                        |
| <b>รวมภาคตะวันออกเฉียงเหนือ 11.80%</b> | <b>8,369</b>                         | <b>1,649</b>                                   | <b>6,720</b>                    | <b>4,494</b>                           | <b>54%</b>  | <b>6,039</b>                    | <b>72%</b> | <b>4,391</b>            | <b>65%</b> | <b>5,462</b>                       | <b>65%</b> | <b>3,815</b>            | <b>57%</b> | <b>576.00</b>                                    | <b>เพิ่มขึ้น</b>                 |
| <b>ภาคกลาง (3)</b>                     |                                      |  |                                 |  |             |                                 |            |                         |            |                                    |            |                         |            |  |                                  |
| 20 ป่าสักชลสิทธิ์ ลพบุรี               | 960                                  | 3  | 957                             | 357                                    | 37%         | 384                             | 40%        | 381                     | 40%        | 337                                | 35%        | 334                     | 35%        | 47.00  | เพิ่มขึ้น                        |
| 21 ห้วยสลา อุทัยธานี                   | 160                                  | 17   | 143                             | 60                                     | 38%         | 116                             | 73%        | 99                      | 69%        | 109                                | 68%        | 92                      | 64%        | 7.00   | เพิ่มขึ้น                        |
| 22 กระเสียว สุพรรณบุรี                 | 299                                  | 99   | 200                             | 141                                    | 47%         | 224                             | 75%        | 125                     | 63%        | 200                                | 67%        | 101                     | 51%        | 24.00  | เพิ่มขึ้น                        |
| <b>รวมภาคกลาง 1.92%</b>                | <b>1,419</b>                         | <b>119</b>                                     | <b>1,300</b>                    | <b>558</b>                             | <b>39%</b>  | <b>723</b>                      | <b>51%</b> | <b>605</b>              | <b>43%</b> | <b>645</b>                         | <b>45%</b> | <b>526</b>              | <b>40%</b> | <b>79.00</b>                                     | <b>เพิ่มขึ้น</b>                 |
| <b>ภาคตะวันออก (2)</b>                 |                                      |  |                                 |  |             |                                 |            |                         |            |                                    |            |                         |            |  |                                  |
| 23 ศรีนครินทร์ (2) กาญจนบุรี           | 17,745                               | 10,265   | 7,480                           | 13,216                                 | 74%         | 14,360                          | 81%        | 4,095                   | 55%        | 14,283                             | 80%        | 4,018                   | 54%        | 77.00  | เพิ่มขึ้น                        |
| 24 วชิราลงกรณ (2) กาญจนบุรี            | 8,860                                | 3,012  | 5,848                           | 6,671                                  | 75%         | 5,777                           | 65%        | 2,765                   | 47%        | 5,696                              | 64%        | 2,684                   | 46%        | 81.00  | เพิ่มขึ้น                        |
| <b>รวมภาคตะวันออก 37.51%</b>           | <b>26,605</b>                        | <b>13,277</b>                                  | <b>13,328</b>                   | <b>19,887</b>                          | <b>75%</b>  | <b>20,137</b>                   | <b>76%</b> | <b>6,860</b>            | <b>51%</b> | <b>19,979</b>                      | <b>75%</b> | <b>6,702</b>            | <b>50%</b> | <b>158.00</b>                                    | <b>เพิ่มขึ้น</b>                 |
| <b>ภาคตะวันออก (6+4)</b>               |                                      |  |                                 |  |             |                                 |            |                         |            |                                    |            |                         |            |  |                                  |
| 25 มูนคำนา นครนายก                     | 224                                  | 5.00   | 219                             | 185                                    | 83%         | 194                             | 87%        | 189                     | 86%        | 178                                | 79%        | 173                     | 79%        | 16.00  | เพิ่มขึ้น                        |
| 26 คลองสิียด ฉะเชิงเทรา                | 420                                  | 30.00  | 390                             | 149                                    | 35%         | 309                             | 74%        | 279                     | 72%        | 289                                | 69%        | 259                     | 66%        | 20.00  | เพิ่มขึ้น                        |
| 27 บางพระ (3) ชลบุรี                   | 117                                  | 12.00  | 105                             | 56                                     | 48%         | 113                             | 97%        | 101                     | 96%        | 111                                | 95%        | 99                      | 94%        | 2.00   | เพิ่มขึ้น                        |
| 28 นนทบุรี (3) ระยอง                   | 164                                  | 13.75  | 150                             | 150                                    | 92%         | 150                             | 92%        | 136                     | 91%        | 150                                | 92%        | 136                     | 91%        | -  | คงที่                            |
| 29 ประแสร์ (3) ระยอง                   | 295                                  | 20.00  | 275                             | 256                                    | 87%         | 272                             | 92%        | 252                     | 92%        | 262                                | 89%        | 242                     | 88%        | 10.00  | เพิ่มขึ้น                        |
| 30 มาบประชัน (3) ระยอง                 | 17                                   | 0.72   | 16                              | 13                                     | 80%         | 14                              | 82%        | 13                      | 81%        | 13                                 | 76%        | 11.86                   | 75%        | 0.96   | เพิ่มขึ้น                        |
| 31 นนทบุรี (3) ระยอง                   | 21                                   | 1.00   | 20                              | 15                                     | 71%         | 22                              | 105%       | 21                      | 105%       | 24                                 | 111%       | 22.65                   | 111%       | -1.20  | ลดลง                             |
| 32 คลองใหญ่ (3) ระยอง                  | 79                                   | 3.00   | 76                              | 62                                     | 79%         | 71                              | 89%        | 68                      | 89%        | 68                                 | 85%        | 64.61                   | 85%        | 3.24   | เพิ่มขึ้น                        |
| 33 คลองใหญ่ (3) ระยอง                  | 45                                   | 3.00   | 42                              | 40                                     | 88%         | 48                              | 105%       | 45                      | 105%       | 40                                 | 87%        | 36.69                   | 86%        | 7.87   | เพิ่มขึ้น                        |
| 34 นนทบุรี (3) ระยอง                   | 295                                  | 19.00  | 276                             | 1,035                                  | 351%        | 212                             | 72%        | 193                     | 70%        | 193                                | 65%        | 174.00                  | 63%        | 19.00  | เพิ่มขึ้น                        |
| <b>รวมภาคตะวันออก 2.37%</b>            | <b>1,678</b>                         | <b>107</b>                                     | <b>1,570</b>                    | <b>1,962</b>                           | <b>117%</b> | <b>1,404</b>                    | <b>84%</b> | <b>1,297</b>            | <b>83%</b> | <b>1,327</b>                       | <b>79%</b> | <b>1,219</b>            | <b>78%</b> | <b>77.88</b>                                     | <b>เพิ่มขึ้น</b>                 |
| <b>ภาคใต้ (4)</b>                      |                                      |  |                                 |  |             |                                 |            |                         |            |                                    |            |                         |            |  |                                  |
| 35 แก่งกระจาน เพชรบุรี                 | 710                                  | 65   | 645                             | 526                                    | 74%         | 435                             | 61%        | 370                     | 57%        | 428                                | 60%        | 363                     | 56%        | 7.00   | เพิ่มขึ้น                        |
| 36 ปราณบุรี ประจวบคีรีขันธ์            | 391                                  | 18   | 373                             | 247                                    | 63%         | 228                             | 58%        | 210                     | 56%        | 238                                | 61%        | 220                     | 59%        | -10.00   | ลดลง                             |
| 37 รัชชประภา (2) สุราษฎร์ธานี          | 5,639                                | 1,352  | 4,287                           | 3,812                                  | 68%         | 3,417                           | 61%        | 2,065                   | 48%        | 3,405                              | 60%        | 2,053                   | 48%        | 12.00  | เพิ่มขึ้น                        |
| 38 บางลาง (2) ชลบุรี                   | 1,454                                | 276  | 1,178                           | 697                                    | 48%         | 686                             | 47%        | 410                     | 35%        | 701                                | 48%        | 425                     | 36%        | -15.00   | ลดลง                             |
| <b>รวมภาคใต้ 11.55%</b>                | <b>8,194</b>                         | <b>1,711</b>                                   | <b>6,483</b>                    | <b>5,282</b>                           | <b>64%</b>  | <b>4,766</b>                    | <b>58%</b> | <b>3,055</b>            | <b>47%</b> | <b>4,772</b>                       | <b>58%</b> | <b>3,061</b>            | <b>47%</b> | <b>-6.00</b>                                     | <b>ลดลง</b>                      |
| <b>รวมทั้งประเทศ 100%(38)</b>          | <b>71,090</b>                        | <b>23,607</b>                                  | <b>47,482</b>                   | <b>42,579</b>                          | <b>60%</b>  | <b>48,542</b>                   | <b>68%</b> | <b>24,936</b>           | <b>53%</b> | <b>30,132</b>                      | <b>42%</b> | <b>22,924</b>           | <b>48%</b> | <b>2,011.88</b>                                  | <b>เพิ่มขึ้น</b>                 |

ที่มาข้อมูล : ตารางสรุปสภาพน้ำในอ่างเก็บน้ำขนาดใหญ่ทั่วประเทศ และตารางสรุปสภาพน้ำในอ่างเก็บน้ำภาคตะวันออกเฉียงเหนือ กรมชลประทาน

**หมายเหตุ :**

- 1) อ่างเก็บน้ำขนาดใหญ่ หมายถึง อ่างเก็บน้ำที่มีความจุตั้งแต่ 100 ล้าน ลบ.ม. ขึ้นไป
- 2) เป็นอ่างเก็บน้ำอยู่ในความรับผิดชอบของการไฟฟ้าฝ่ายผลิตแห่งประเทศไทย(10) นอกนั้นอยู่ในความรับผิดชอบของกรมชลประทาน(28)
- 3) เป็นอ่างเก็บน้ำขนาดกลางที่มีความสำคัญต่อการผลิตพลังงานและการประปา ของลุ่มน้ำชายฝั่งและตะวันออก
- 4) จังหวัดที่มีอ่างเก็บน้ำขนาดใหญ่มีจำนวน 26 จังหวัด ไม่มี 50 จังหวัด
- 5) ที่มา : กรมชลประทาน และการไฟฟ้าฝ่ายผลิตแห่งประเทศไทย

รท. หมายถึง ระดับเก็บกักน้ำของอ่าง



ศูนย์เผยแพร่ ศูนย์ป้องกันภัยพิบัติฯ กรมทรัพยากรน้ำ

**ลำดับของเขื่อนตามความจว**

- 1.ศรีนครินทร์ 2.ภูมิพล 3.สิริกิติ์ 4.วชิราลงกรณ 5.รัชชประภา
- 6.อุนลรัตน์ 7.สิรินธร 8.บางลาง 9.ลำปาว 10.ป่าสัก

**ลำดับของเขื่อนตามปริมาณน้ำใช้การได้**

- 1.ภูมิพล 2.ศรีนครินทร์ 3.สิริกิติ์ 4.วชิราลงกรณ 5.รัชชประภา
- 6.ลำปาว 7.อุนลรัตน์ 8.บางลาง 9.สิรินธร 10.ป่าสัก