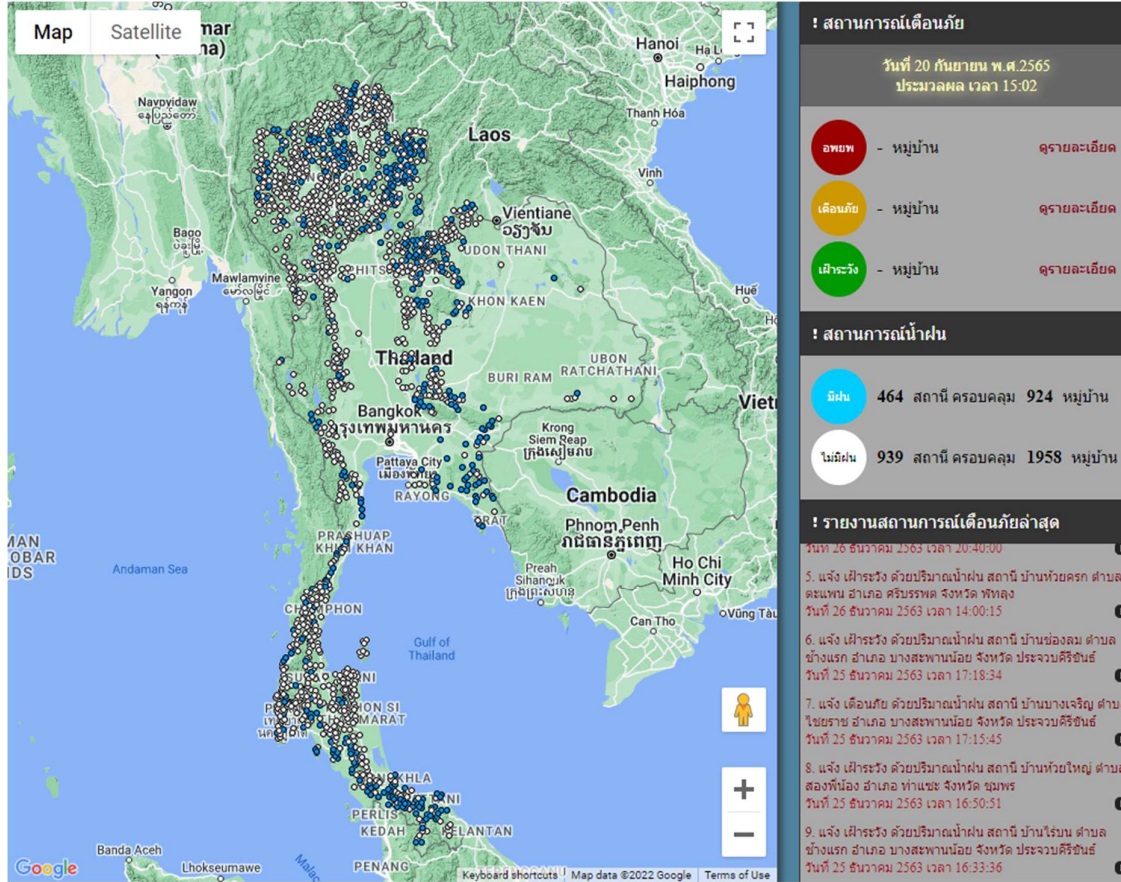


รายงานสถานการณ์พื้นที่เสี่ยงอุทกภัยน้ำหลากในเขตพื้นที่ลาดเชิงเขา

วันที่ 20 กันยายน 2565 เวลา 15:00 น.

1) Early Warning System (20 ก.ย. 2565 เวลา 15.00 น)

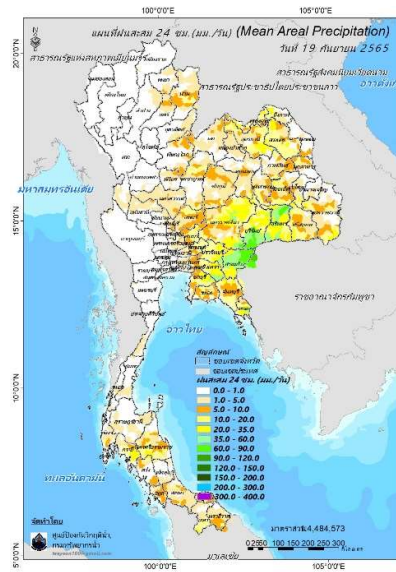
สถานี Early Warning System ที่มีฝนตกทั้งหมด 464 สถานี ครอบคลุม 924 หมู่บ้าน ไม่มีการเตือนภัย



ที่มา : สำนักวิจัย พัฒนาและอุทกวิทยา

2) ปริมาณฝน

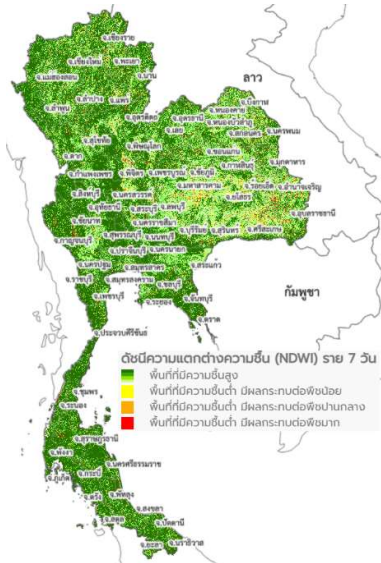
ผลการเปรียบเทียบปริมาณฝนสะสม 24 ชั่วโมง ของวันที่ 19 – 20 กันยายน 2565 (เวลา 15:00 น.) จากระบบของ Mekong River Commission Flash Flood Guidance System (MRCFFGS) แสดงให้เห็นว่ามีปริมาณฝนตกบริเวณภาคตะวันออกเฉียงเหนือ ภาคกลางบางส่วน ภาคตะวันออก และภาคใต้บางส่วน มีปริมาณฝนสะสมประมาณ 20 - 35 มม./วัน ส่วนบริเวณจังหวัดนครศรีธรรมราช บุรีรัมย์ และสุรินทร์ มีปริมาณฝนสะสมประมาณ 60 - 90 มม./วัน และบริเวณจังหวัดสระแก้ว มีปริมาณฝนสะสมประมาณ 90 - 120 มม./วัน



ปริมาณฝนสะสม 24 ชั่วโมง (MRCFFGS)

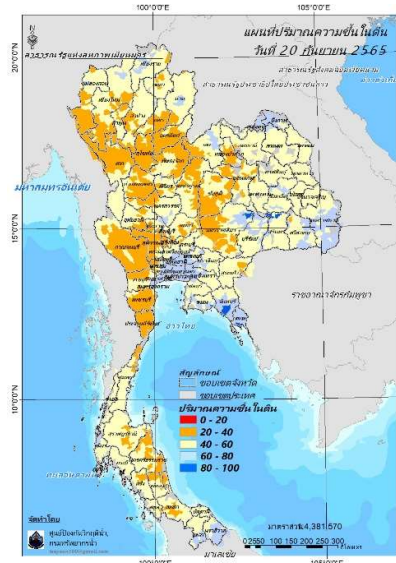
3) ปริมาณความชื้นในดิน

ปริมาณความชื้นในดินจากแผนที่ดาวเทียมของ Gistda (ดัชนีความแตกต่าง (NDWI) ราย 7 วัน) และค่าความชื้นในดินที่ได้จากระบบ MRCFFGS พบว่าบริเวณนครราชสีมา บุรีรัมย์ สุรินทร์ ระยอง จันทบุรี และตราด มีค่าความชื้นอยู่ในเกณฑ์ประมาณร้อยละ 80 - 100 สภาวะดังกล่าวหมายถึงดินในพื้นที่บริเวณดังกล่าวยังสามารถรองรับปริมาณน้ำฝนได้อีกประมาณ 20% ก่อนที่จะเข้าสู่สภาพอิ่มตัว



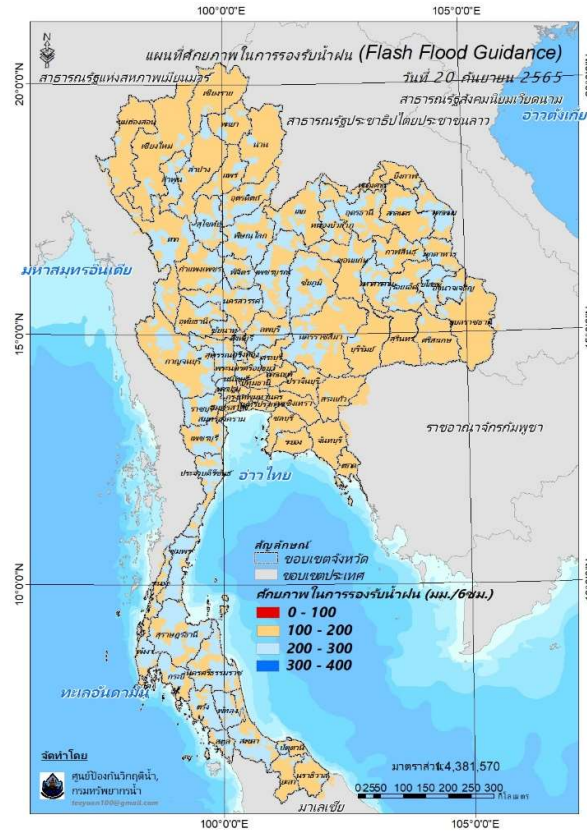
แผนที่ดาวเทียมของ Gistda

(14 – 20 ก.ย. 65)



ปริมาณความชื้นในดิน (MRCFFG)

4) ศักยภาพในการรองรับน้ำฝน FFG (Flash Flood Guidance)

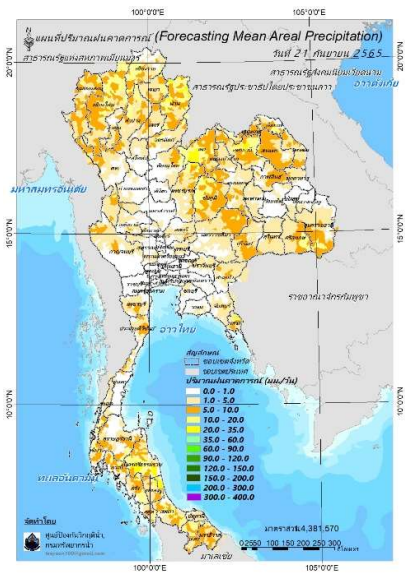
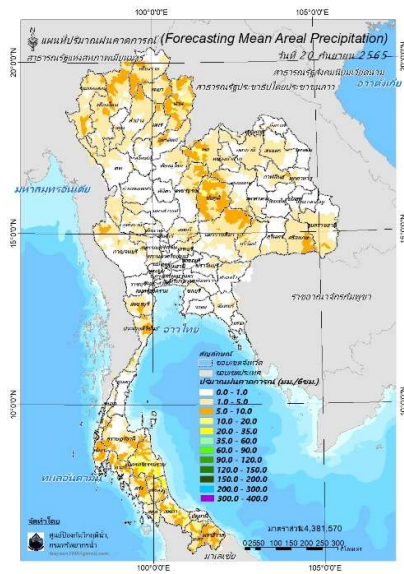


FFG หมายถึง ค่าความสามารถในการรองรับปริมาณฝนของพื้นที่นั้นๆ ก่อนที่จะเกิดสภาวะน้ำล้นตลิ่งที่จุดออกของปลายพื้นที่ โดยค่า FFG 06-hr หมายถึง ปริมาณฝนที่จะส่งผลให้เกิดสภาวะน้ำล้นตลิ่งที่ปลายลุ่มน้ำในอีก 6 ชั่วโมงข้างหน้า (มม./6ชม.)

5) ปริมาณฝนคาดการณ์ล่วงหน้า

ปริมาณฝนคาดการณ์ในวันที่ 20 กันยายน 2565 เวลา 21.00 น. บริเวณภาคเหนือบางส่วน ภาคตะวันออกเฉียงเหนือบางส่วน และภาคใต้ จะมีปริมาณฝนสะสม 6 ชั่วโมงข้างหน้า 10 - 20 มม. ส่วนบริเวณจังหวัดนครศรีธรรมราช พัทลุง และสงขลา จะมีปริมาณฝนสะสม 6 ชั่วโมงข้างหน้า 20 - 35 มม.

ปริมาณฝนคาดการณ์ในวันที่ 21 กันยายน 2565 เวลา 15.00 น. บริเวณภาคเหนือ ภาคตะวันออกเฉียงเหนือ และภาคใต้ จะมีปริมาณฝนสะสม 24 ชั่วโมงข้างหน้า 10 - 20 มม. ส่วนบริเวณจังหวัดน่าน เลย อุดรธานี เพชรบูรณ์ ชัยภูมิ ทรราช นครศรีธรรมราช พัทลุง และสงขลา จะมีปริมาณฝนสะสม 24 ชั่วโมงข้างหน้า 20 - 35 มม.



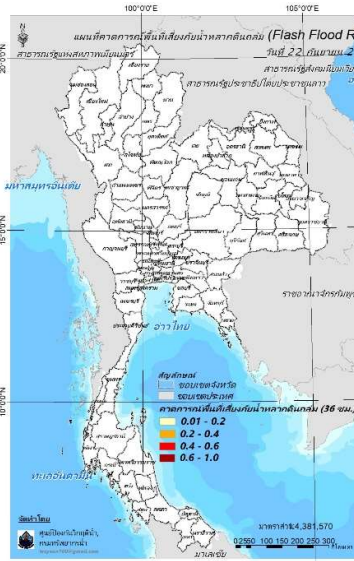
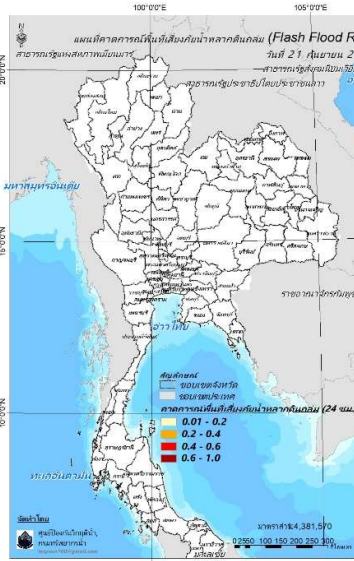
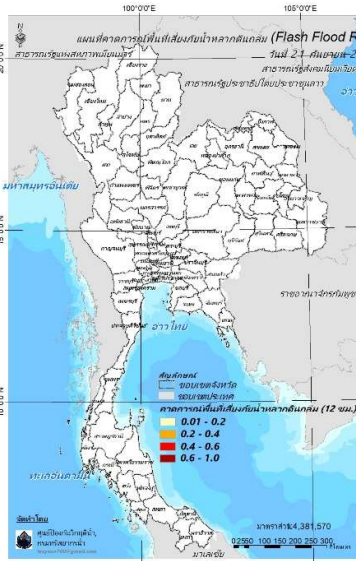
ปริมาณฝนคาดการณ์ในวันที่ 20 กันยายน 2565

ปริมาณฝนคาดการณ์ในวันที่ 21 กันยายน 2565

6) ความเสี่ยงจากน้ำท่วม

- การคาดการณ์พื้นที่เสี่ยงภัยน้ำหลากดินถล่มจากข้อมูล MRCFFGS วันที่ 20 กันยายน 2565 ในอีก 12 ชม. 24 ชม. และ 36 ชม. ไม่พบพื้นที่เสี่ยง

แผนที่แสดงการคาดการณ์พื้นที่เสี่ยงภัยน้ำหลากดินถล่ม วันที่ 20 กันยายน 2565



วันที่ 21 ก.ย. 2565 (03:00 น.)

วันที่ 21 ก.ย. 2565 (15:00 น.)

วันที่ 22 ก.ย. 2565 (03:00 น.)

คำแนะนำ: ข้อมูลดังกล่าวเป็นการคาดการณ์พื้นที่เสี่ยงภัยน้ำหลาก โดยอาศัยข้อมูลปริมาณฝนจากดาวเทียม ดังนั้นรายงานฉบับนี้ควรใช้งานควบคู่ไปกับการตรวจวัดปริมาณฝนจริงภาคสนาม และข้อมูลจากเรดาร์เพื่อประกอบการตัดสินใจ