

# รายงานสถานการณ์น้ำลุ่มน้ำบางปะกง-ปราจีนบุรี

## วันที่ 21 กันยายน 2565

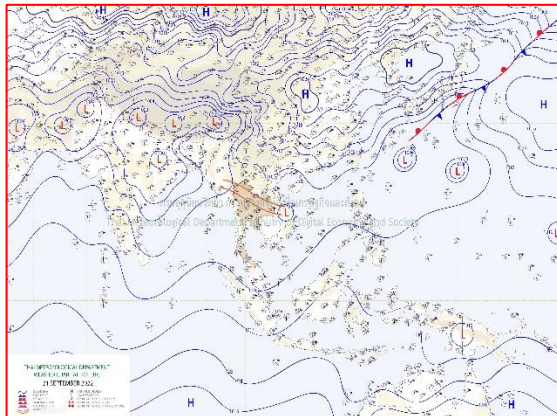
### 1) สภาพภูมิอากาศ (ที่มา : กรมอุตุนิยมวิทยา)

#### ลักษณะอากาศทั่วไป

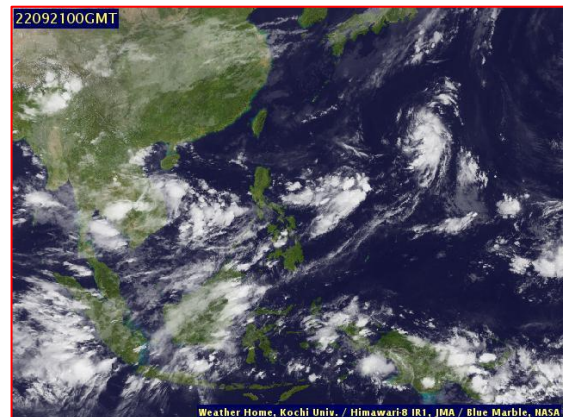
พยากรณ์อากาศ 24 ชั่วโมงข้างหน้า บริเวณความกดอากาศสูงหรือมวลอากาศเย็นอีกระลอกหนึ่งจากประเทศจีนแผ่ลงมาปกคลุมประเทศไทยตอนบนและทะเลจีนใต้ ส่งผลทำให้ร่องมรสุมพาดผ่านภาคเหนือและภาคตะวันออกเฉียงเหนือ เข้าสู่หย่อมความกดอากาศต่ำบริเวณประเทศไทยตอนบน ประกอบกับมรสุมตะวันตกเฉียงใต้ที่พัดปกคลุมทะเลอันดามัน ภาคใต้ และอ่าวไทยมีกำลังปานกลาง ลักษณะเช่นนี้ทำให้ประเทศไทยมีฝนตกหนักกับมีลมกระโชกแรง บางแห่งในภาคเหนือ ภาคตะวันออกเฉียงเหนือ และภาคตะวันออก

#### สภาพอากาศภาคตะวันออก

มีฝนฟ้าคะนองร้อยละ 70 ของพื้นที่ กับมีฝนตกหนักและมีลมกระโชกแรงบางแห่ง บริเวณจังหวัดปราจีนบุรี สระแก้ว ระยอง จันทบุรี และตราด อุณหภูมิต่ำสุด 23-26 องศาเซลเซียส อุณหภูมิสูงสุด 29-32 องศาเซลเซียส ลมตะวันตกเฉียงเหนือ ความเร็ว 15-35 กม./ชม. ทะเลมีคลื่นสูง 1-2 เมตร บริเวณที่มีฝนฟ้าคะนองคลื่นสูงประมาณ 2 เมตร



แผนที่อากาศวันที่ 21 ก.ย. 65 เวลา 07.00 น.



ภาพถ่ายจากดาวเทียมวันที่ 21 ก.ย. เวลา 07.00 น.

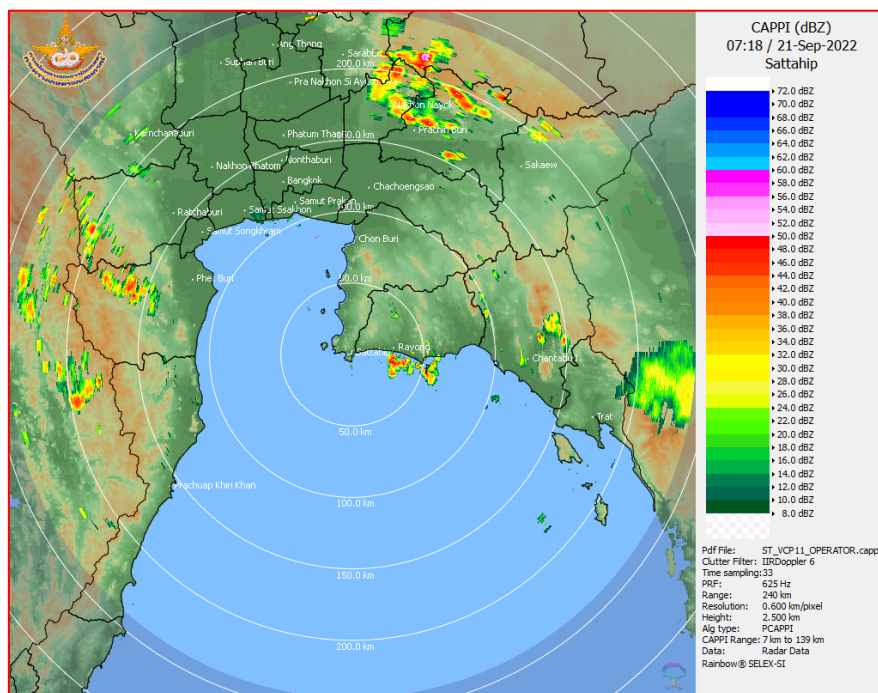
### 2) สถานการณ์ฝน

จากข้อมูลสถานการณ์ฝนในพื้นที่ลุ่มน้ำบางปะกง-ปราจีนบุรี ของวันที่ 21 กันยายน 2565 จากกรมอุตุนิยมวิทยา สถาบันสารสนเทศทรัพยากรน้ำ (องค์การมหาชน) กรมชลประทาน และกรมทรัพยากรน้ำพบว่า มีฝนตกเล็กน้อยถึงปานกลาง และมีฝนตกหนักในบางพื้นที่ บริเวณจังหวัดนครนายก ฉะเชิงเทรา ปราจีนบุรี และสระแก้ว โดยมีปริมาณฝน 1.1 – 47.3 มม.

ข้อมูลสถานการณ์ฝนในพื้นที่ลุ่มน้ำบางปะกง-ปราจีนบุรี ณ วันที่ 21 กันยายน 2565  
(ข้อมูลจากกรมอุตุนิยมวิทยา เวลา 07.00 น.)

ลำดับ	พื้นที่	ปริมาณฝน (มม.)
1	อ.เมือง จ.นครนายก	2.4
2	อ.ปากพลี จ.นครนายก	1.1
3	อ.สนามชัยเขต จ.ฉะเชิงเทรา	6.2
4	อ.บางคล้า จ.ฉะเชิงเทรา	3.0
5	อ.พนมสารคาม จ.ฉะเชิงเทรา	1.3
6	อ.ประจันตคาม จ.ปราจีนบุรี	10.2
7	อ.นาดี จ.ปราจีนบุรี	47.3
8	อ.กบินทร์บุรี จ.ปราจีนบุรี	32.7
9	อ.เมือง จ.สระแก้ว	1.9

หมายเหตุ“ฝน” คือ ฝนวัดปริมาณไม่ได้ (ต่ำกว่า 0.1 มิลลิเมตร), “\*” คือ ไม่ได้รับข้อมูล



ภาพเรดาร์ตรวจอากาศ “สถานีสัตหีบ”  
ณ วันที่ 21 กันยายน 2565 เวลา 14.18 น.  
(ที่มา : กรมอุตุนิยมวิทยา)

สถานการณ์น้ำฝน

<p>Version: 04.01.C320505.20220403      initial date 20-Sep-2022 19:00 (Bangkok Time)</p>	<p>Version: 04.01.C320505.20220403      initial date 20-Sep-2022 19:00 (Bangkok Time)</p>
<p>แผนที่การคาดการณ์น้ำฝนวันที่ 21 ก.ย. 65</p>	<p>แผนที่การคาดการณ์น้ำฝนวันที่ 22 ก.ย. 65</p>
<p>Version: 04.01.C320505.20220403      initial date 20-Sep-2022 19:00 (Bangkok Time)</p>	<p>Version: 04.01.C320505.20220403      initial date 20-Sep-2022 19:00 (Bangkok Time)</p>
<p>แผนที่การคาดการณ์น้ำฝนวันที่ 23 ก.ย. 65</p>	<p>แผนที่การคาดการณ์น้ำฝนวันที่ 24 ก.ย. 65</p>
<p>Version: 04.01.C320505.20220403      initial date 20-Sep-2022 19:00 (Bangkok Time)</p>	<p>Version: 04.01.C320505.20220403      initial date 20-Sep-2022 19:00 (Bangkok Time)</p>
<p>แผนที่การคาดการณ์น้ำฝนวันที่ 25 ก.ย. 65</p>	<p>แผนที่การคาดการณ์น้ำฝนวันที่ 26 ก.ย. 65</p>
<p>ที่มา : <a href="http://www.thaiwater.net">www.thaiwater.net</a></p>	
<p>ผลการคาดการณ์ปริมาณฝนล่วงหน้า</p>	

### 3) ข้อมูลปริมาณน้ำในลำน้ำ

สถานการณ์น้ำท่า (17 - 21 ก.ย. 65 ที่มา : กรมชลประทาน เวลา 06.00 น.)

สถานี	อำเภอ	จังหวัด	ลุ่มน้ำ	ระดับ	เสาร์	อาทิตย์	จันทร์	อังคาร	พุธ	แนว โน้ม (เพิ่ม/ ลด)
				ตลิ่ง(ม.)	17	18	19	20	21	
				ความจุ ลำน้ำ (ลบ.ม./ วิ.)	ก.ย.	ก.ย.	ก.ย.	ก.ย.	ก.ย.	
Kgt.19A	เกาะ จันทร์	ชลบุรี	บางปะกง	4.8	2.11	2.44	2.47	2.75	2.63	ลดลง
				83.95	8.20	14.20	14.80	21.00	18.00	
Kgt.30	เทศบาล เมือง	ฉะเชิงเทรา	บางปะกง	1.70	0.01	-0.07	-0.06	-0.06	0.05	เพิ่มขึ้น
				-	*	*	*	*	*	
Ny.1B	เมือง	นครนายก	บางปะกง	8.81	5.78	5.74	5.53	5.94	5.45	ลดลง
				263.90	54.20	52.60	44.20	61.00	41.00	
Ny.3	บ้านนา	นครนายก	บางปะกง	6.26	4.23	4.32	4.32	4.27	4.29	เพิ่มขึ้น
				76.40	13.50	24.20	24.20	19.50	22.50	
Ny.4	เมือง	ปราจีนบุรี	บางปะกง	3.34	1.80	1.50	1.90	1.60	1.29	ลดลง
				185.00	39.00	26.00	44.00	29.00	19.70	
Ny.7	เมือง	นครนายก	บางปะกง	6.56	4.42	4.60	4.64	4.92	4.60	ลดลง
				-	*	*	*	*	*	
Kgt.1	เมือง	ปราจีนบุรี	ปราจีนบุรี	4.13	3.62	3.58	3.52	3.42	3.35	ลดลง
				774.00	*	*	*	*	*	
Kgt.3	กบินทร์ บุรี	ปราจีนบุรี	ปราจีนบุรี	8.79	8.16	7.69	7.11	6.81	7.23	เพิ่มขึ้น
				543.90	416.60	371.10	322.80	299.70	332.40	
Kgt.6	ศรีมหา โพธิ์	ปราจีนบุรี	ปราจีนบุรี	7.10	5.93	5.77	5.48	5.22	5.20	ลดลง
				-	*	*	*	*	*	
Kgt.9	เขา ฉกรรจ์	สระแก้ว	ปราจีนบุรี	10.00	4.47	4.56	5.05	6.31	8.66	เพิ่มขึ้น
				502.50	53.20	60.40	104.00	182.00	334.40	
Kgt.10	เมือง	สระแก้ว	ปราจีนบุรี	11.00	6.27	6.26	6.66	8.11	9.72	เพิ่มขึ้น
				300.00	49.30	48.40	88.00	147.45	226.60	
Kgt.13A	กบินทร์ บุรี	ปราจีนบุรี	ปราจีนบุรี	16.17	12.88	11.63	10.89	11.06	11.96	เพิ่มขึ้น
				420.20	229.00	171.35	135.35	145.70	186.20	
Kgt.14A	นาดี	ปราจีนบุรี	ปราจีนบุรี	7.06	1.73	1.78	1.81	1.90	4.32	เพิ่มขึ้น
				352.60	3.30	3.80	4.20	6.00	114.40	

หมายเหตุ\* ไม่ได้รับข้อมูล



ปริมาณน้ำในลำน้ำในพื้นที่ลุ่มน้ำบางปะกง-ปราจีนบุรี วันที่ 21 กันยายน 2565



สถานีเชิงสะพานฉะเชิงเทรา ต.หน้าเมือง อ.เมือง จ.ฉะเชิงเทรา  
(ลุ่มน้ำบางปะกง – แม่น้ำบางปะกง)

4) สรุป

- สถานการณ์น้ำในลุ่มน้ำบางปะกง อยู่ในภาวะปกติ และระดับน้ำในลำน้ำส่วนใหญ่มีแนวโน้มลดลง
- สถานการณ์น้ำในลุ่มน้ำปราจีนบุรี อยู่ในภาวะปกติ และระดับน้ำในลำน้ำส่วนใหญ่มีแนวโน้มเพิ่มขึ้น