

## รายงานสถานการณ์ลุ่มน้ำสาละวิน วันที่ 22 กันยายน 2565

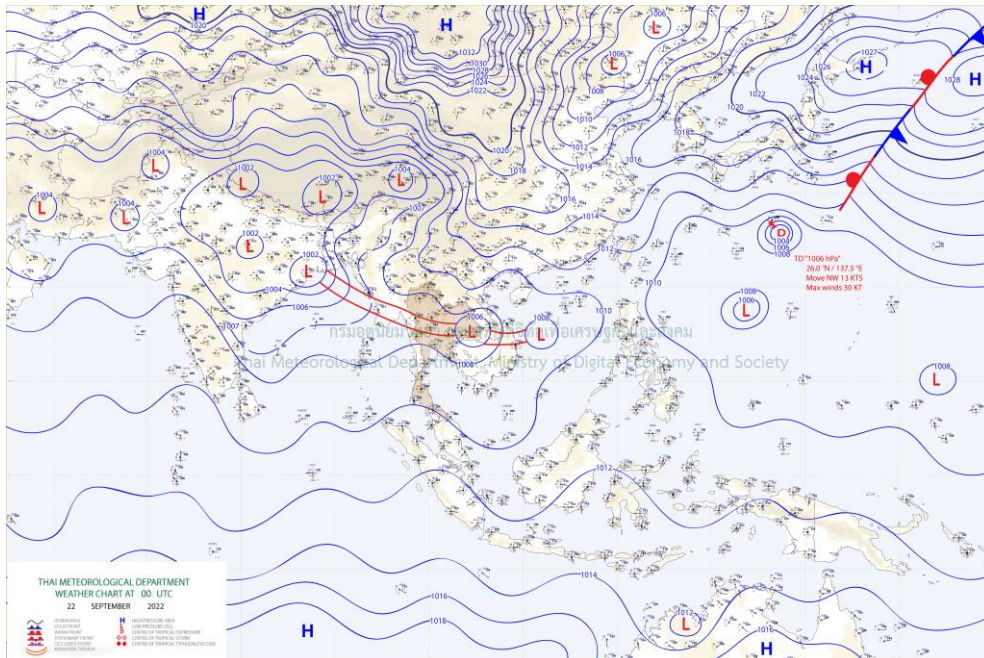
### 1) สภาพภูมิอากาศ (ที่มา : กรมอุตุนิยมวิทยา)

#### สภาพอากาศวันนี้

พยากรณ์อากาศ 24 ชั่วโมงข้างหน้า บริเวณความกดอากาศสูงหรือมวลอากาศเย็นอีกระลอกหนึ่งจากประเทศจีนแผ่ลงมาปกคลุมประเทศไทยตอนบนและประเทศเวียดนามตอนบน ส่งผลทำให้ร่องมรสุมพาดผ่านภาคเหนือตอนล่าง ภาคกลางตอนบน เข้าสู่หย่อมความกดอากาศต่ำบริเวณภาคตะวันออกเฉียงเหนือตอนล่าง ประกอบกับมรสุมตะวันตกเฉียงใต้ที่พัดปกคลุมทะเลอันดามัน ภาคใต้ และอ่าวไทยมีกำลังปานกลาง ลักษณะเช่นนี้ทำให้ประเทศไทยมีฝนตกหนักถึงหนักมากกับมีลมกระโชกแรงบางแห่งในภาคเหนือ ภาคตะวันออกเฉียงเหนือ ภาคกลางรวมทั้งกรุงเทพมหานครและปริมณฑล รวมทั้งภาคตะวันออก ขอให้ประชาชนในบริเวณดังกล่าวระวังอันตรายจากฝนตกหนักและฝนที่ตกสะสม ซึ่งอาจทำให้เกิดน้ำท่วมฉับพลันและน้ำป่าไหลหลาก โดยเฉพาะพื้นที่ลาดเชิงเขาใกล้ทางน้ำไหลผ่านและพื้นที่ลุ่มในระยะนี้ไว้ด้วย

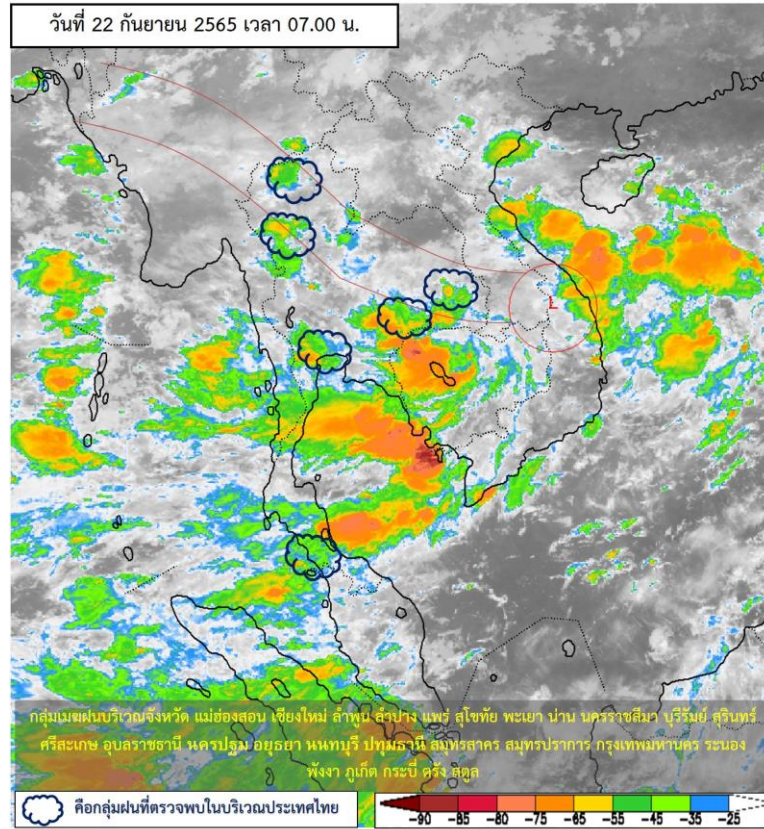
#### สภาพอากาศภาคเหนือ (เวลา 6:00 น.วันนี้ - 6:00 น.วันพรุ่งนี้)

มีฝนฟ้าคะนองร้อยละ 60 ของพื้นที่ กับมีฝนตกหนักและมีลมกระโชกแรงบางแห่ง บริเวณจังหวัดแม่ฮ่องสอน เชียงใหม่ เชียงราย พะเยา น่าน แพร่ อุตรดิตถ์ ตาก พิจิตร โลก และเพชรบูรณ์ อุณหภูมิต่ำสุด 22-24 องศาเซลเซียส อุณหภูมิสูงสุด 32-34 องศาเซลเซียส ลมแปรปรวน ความเร็ว 10-20 กม./ชม.



แผนที่อากาศ

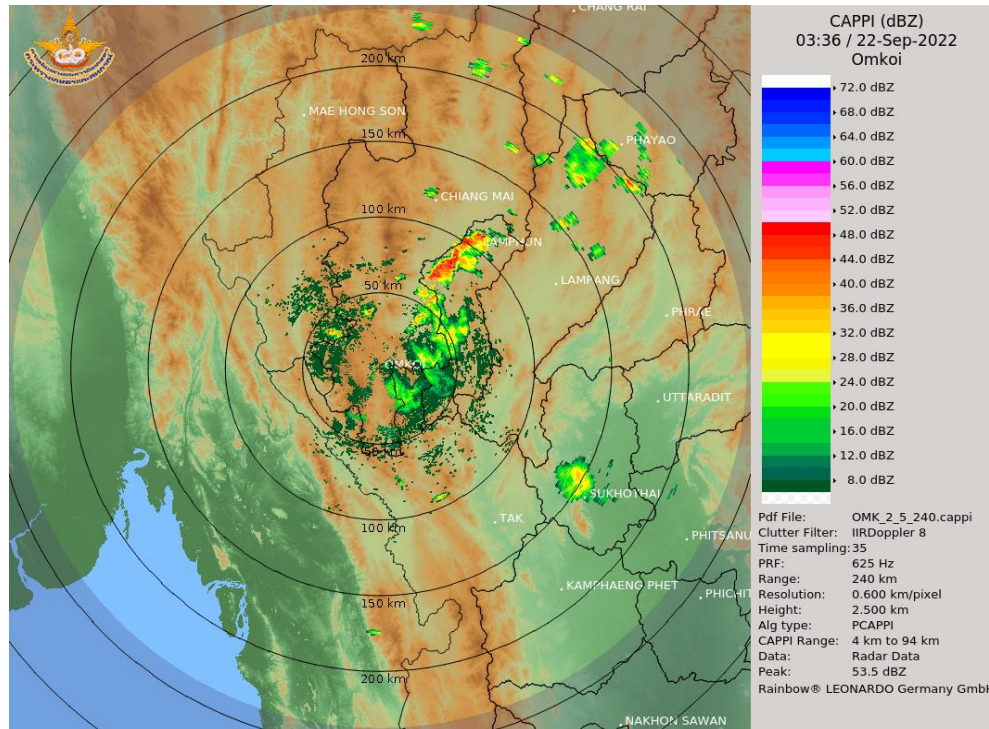
## รายงานสถานการณ์ลุ่มน้ำสาละวิน วันที่ 22 กันยายน 2565



ภาพถ่ายดาวเทียม

ภาพดาวเทียม : พบกลุ่มเมฆฝนปกคลุมบริเวณจังหวัดแม่ฮ่องสอน เชียงใหม่ ลำพูน ลำปาง แพร่ สุโขทัย พะเยา น่าน นครราชสีมา บุรีรัมย์ สุรินทร์ ศรีสะเกษ อุบลราชธานี นครปฐม อุดรธานี นนทบุรี ปทุมธานี สมุทรสาคร สมุทรปราการ กรุงเทพมหานคร ระนอง พังงา ภูเก็ต กระบี่ ตรัง สตูล

## รายงานสถานการณ์ลุ่มน้ำสาละวิน วันที่ 22 กันยายน 2565



### เรดาร์ตรวจอากาศ

ภาพเรดาร์ : เวลา 7.00 น. พบกลุ่มฝนในบริเวณจังหวัดแม่ฮ่องสอน เชียงใหม่ ลำพูน ตาก ลำปาง พะเยา สุโขทัย





# ระบบติดตามสถานการณ์น้ำทางไกลอัตโนมัติ

ศูนย์ป้องกันวิกฤติน้ำ กรมทรัพยากรน้ำ กระทรวงทรัพยากรธรรมชาติและสิ่งแวดล้อม

180/3 ถนนพระรามที่ 6 ซอย 34 แขวงสามเสนใน เขตพญาไท กรุงเทพมหานคร 10400 โทรศัพท์ 0 2271 6000

<http://tele-salawin.dwr.go.th>



## รายงานสถานการณ์ลุ่มน้ำสาละวิน วันที่ 22 กันยายน 2565

### 2) สรุปสถานการณ์ฝน

สรุปสถานการณ์ฝนในพื้นที่ลุ่มน้ำสาละวิน จากข้อมูลตรวจวัดปริมาณน้ำฝนของสถานีโทรมาตรของระบบติดตามสถานการณ์น้ำทางไกลอัตโนมัติ กรมทรัพยากรน้ำ สละสม 24 ชั่วโมง ระหว่างวันที่ 21 กันยายน 2565 เวลา 07:00 น. ถึง วันที่ 22 กันยายน 2565 เวลา 07:00 น. และข้อมูลคาดการณ์ปริมาณน้ำฝนสะสม ดังแสดงในตารางนี้

สถานีโทรมาตร	ที่ตั้ง	ปริมาณฝนตรวจวัดสะสม (มม.)			ปริมาณฝนคาดการณ์ล่วงหน้า (มม.)		
		ฝนเมื่อวาน	ฝน 2 วัน	ฝน 3 วัน	วันนี้	1 วัน	2 วัน
TC011603 สะพานข้ามห้วยแม่สอด	ต.แม่สอด อ.แม่สอด จ.ตาก	0.00	0.00	0.00	0.00	0.00	0.00
TC011604 โรงเรียนอนุบาลเทศบาลตำบลพบพระ	ต.พบพระ อ.พบพระ จ.ตาก	0.00	0.00	0.00	0.00	0.00	0.00
TC010402 โรงเรียนบ้านนาปู่ป้อม	ต.ปางมะผ้า อ.ปางมะผ้า จ.แม่ฮ่องสอน	0.00	0.00	0.00	0.00	0.00	0.00
TC010508 สะพานบ้านผาสำราญ	ต.เมืองแปง อ.ปาย จ.แม่ฮ่องสอน	0.00	0.00	0.00	0.00	0.00	0.00
TC010509 สะพานข้ามคลองแม่กลาง	ต.ปางมะผ้า อ.ปางมะผ้า จ.แม่ฮ่องสอน	0.00	0.00	0.00	0.50	0.00	0.00
TC010510 สะพานบ้านปางหมู	ต.ปางหมู อ.เมือง จ.แม่ฮ่องสอน	0.00	0.00	0.00	0.00	0.00	0.00
TC010606 โรงเรียนบ้านป่าลาน	ต.ห้วยโป่ง อ.เมือง จ.แม่ฮ่องสอน	0.00	0.00	0.00	0.00	0.00	0.00
TC010807 สะพานข้ามน้ำยวม	ต.แมกี้ อ.ขุนยวม จ.แม่ฮ่องสอน	0.00	0.00	0.00	2.00	0.00	0.00
TC011202 สะพานบ้านกองก้อย	ต.กองก้อย อ.สบเมย จ.แม่ฮ่องสอน	0.00	0.00	0.00	6.00	0.00	0.00
TC011401 โรงเรียนบ้านแม่สามแลบ	ต.แม่สามแลบ อ.สบเมย จ.แม่ฮ่องสอน	0.00	0.00	0.00	0.00	0.00	0.00
TC011808 โรงเรียนชุมชนบ้านท่าสองยาง	ต.ท่าสองยาง อ.ท่าสองยาง จ.ตาก	0.00	0.00	0.00	0.00	0.00	0.00
TC011809 โรงเรียนท่าสองยางวิทยาคม	ต.แม่ต้าน อ.ท่าสองยาง จ.ตาก	0.00	0.00	0.00	0.00	0.00	0.00
TC011810 โรงเรียนบ้านขุนห้วยนกแล	ต.พระธาตุ อ.แม่ระมาด จ.ตาก	0.00	0.00	0.00	4.00	0.00	0.00
TC011703 สะพานข้ามน้ำแม่ละเมา	ต.พะวอ อ.แม่สอด จ.ตาก	0.00	0.00	0.00	0.00	0.00	0.00
STN0295 บ้านร่มเกล้าสหมิตร	ต.คีรีราษฎร์ อ.พบพระ จ.ตาก	33.00	33.00	40.00	0.00	0.00	0.00



# ระบบติดตามสถานการณ์น้ำทางไกลอัตโนมัติ

ศูนย์ป้องกันวิกฤติน้ำ กรมทรัพยากรน้ำ กระทรวงทรัพยากรธรรมชาติและสิ่งแวดล้อม

180/3 ถนนพระรามที่ 6 ซอย 34 แขวงสามเสนใน เขตพญาไท กรุงเทพมหานคร 10400 โทรศัพท์ 0 2271 6000

<http://tele-salawin.dwr.go.th>



## รายงานสถานการณ์ลุ่มน้ำสาละวิน วันที่ 22 กันยายน 2565

สถานีโทรมาตร	ที่ตั้ง	ปริมาณฝนตรวจวัดสะสม (มม.)			ปริมาณฝนคาดการณ์ล่วงหน้า (มม.)		
		ฝนเมื่อวาน	ฝน 2 วัน	ฝน 3 วัน	วันนี้	1 วัน	2 วัน
STN0296 บ้านลีซอ	ต.แม่ท้อ อ.เมืองตาก จ.ตาก	0.50	0.50	0.50	0.00	0.00	0.00
STN0538 บ้านใหม่พรสวรรค์	ต.นาโบสถ์ อ.วังเจ้า จ.ตาก	1.50	1.50	1.50	0.00	0.00	0.00
STN0539 บ้านท่าทองแดง	ต.นาโบสถ์ อ.วังเจ้า จ.ตาก	2.00	2.00	2.00	0.00	0.00	0.00
STN0666 บ้านชัยมงคล	ต.สมอโค่น อ.บ้านตาก จ.ตาก	2.50	2.50	6.50	0.00	0.00	0.00
STN0667 บ้านเจดีย์โคะ	ต.มหาวัน อ.แม่สอด จ.ตาก	0.50	0.50	1.00	0.00	0.00	0.00
STN0926 บ้านโป่งแค	ต.วังประจวบ อ.เมืองตาก จ.ตาก	1.50	3.50	3.50	0.00	0.00	0.00
STN0927 บ้านลานสาาง	ต.แม่ท้อ อ.เมืองตาก จ.ตาก	0.50	0.50	0.50	0.00	0.00	0.00
STN0928 บ้านมาบป่าแฝก	ต.ตลุกกลางทุ่ง อ.เมืองตาก จ.ตาก	1.00	2.00	2.00	0.00	0.00	0.00
STN0929 บ้านเด่นวัวน้ำทิพย์	ต.เชียงทอง อ.วังเจ้า จ.ตาก	3.50	3.50	3.50	0.00	0.00	0.00
STN1172 บ้านเด่นไม้ซุง	ต.แม่สลิด อ.บ้านตาก จ.ตาก	1.00	1.00	1.50	0.00	0.00	0.00
STN1214 บ้านโป่งแดง	ต.โป่งแดง อ.เมืองตาก จ.ตาก	11.00	11.00	11.00	0.00	0.00	0.00
STN1228 บ้านลานตาเกลี้ยง	ต.น้ำร้อน อ.เมืองตาก จ.ตาก	1.00	1.00	1.00	0.00	0.00	0.00
STN1253 บ้านใหม่สามัคคี	ต.ยกกระบัตร อ.สามเงา จ.ตาก	0.50	0.50	0.50	0.00	0.00	0.00
STN1266 บ้านหนองเชียงคา	ต.ยกกระบัตร อ.สามเงา จ.ตาก	2.50	2.50	2.50	0.00	0.00	0.00
STN1271 บ้านไร่ท่าตะกู	ต.หนองบัวเหนือ อ.เมืองตาก จ.ตาก	12.00	91.50	92.50	0.00	0.00	0.00
STN1277 บ้านตลุกป่าตาล	ต.โป่งแดง อ.เมืองตาก จ.ตาก	1.00	1.50	1.50	0.00	0.00	0.00
STN1278 บ้านทหารผ่านศึก	ต.รวมไทยพัฒนา อ.พบพระ จ.ตาก	3.50	3.50	5.50	0.00	0.00	0.00
STN1281 บ้านหนองนกปีกกา	ต.โป่งแดง อ.เมืองตาก จ.ตาก	2.00	2.00	2.00	0.00	0.00	0.00
STN1469 บ้านท่าปุยตก	ต.ย่านรี อ.สามเงา จ.ตาก	1.00	1.00	1.00	0.00	0.00	0.00
STN1552 บ้านแก่งหิน	ต.วังประจวบ อ.เมืองตาก จ.ตาก	1.50	1.50	1.50	0.00	0.00	0.00



# ระบบติดตามสถานการณ์น้ำทางไกลอัตโนมัติ

ศูนย์ป้องกันวิกฤติน้ำ กรมทรัพยากรน้ำ กระทรวงทรัพยากรธรรมชาติและสิ่งแวดล้อม

180/3 ถนนพระรามที่ 6 ซอย 34 แขวงสามเสนใน เขตพญาไท กรุงเทพมหานคร 10400 โทรศัพท์ 0 2271 6000

<http://tele-salawin.dwr.go.th>



## รายงานสถานการณ์ลุ่มน้ำสาละวิน วันที่ 22 กันยายน 2565

สถานีโทรมาตร	ที่ตั้ง	ปริมาณฝนตรวจวัดสะสม (มม.)			ปริมาณฝนคาดการณ์ล่วงหน้า (มม.)		
		ฝนเมื่อวาน	ฝน 2 วัน	ฝน 3 วัน	วันนี้	1 วัน	2 วัน
STN0112 บ้านแม่สุริน	ต.ขุนยวม อ.ขุนยวม จ.แม่ฮ่องสอน	0.50	17.00	27.00	0.00	0.00	0.00
STN0128 บ้านไม้โครเวฟ	ต.ห้วยโป่ง อ.เมืองแม่ฮ่องสอน จ.แม่ฮ่องสอน	3.00	5.00	6.00	0.00	0.00	0.00
STN0207 บ้านโกะไม้หลู่	ต.ป่าแป๋ อ.แม่สะเรียง จ.แม่ฮ่องสอน	3.00	5.00	8.50	0.00	0.00	0.00
STN0209 บ้านห้วยหมากหนูน	ต.ท่าผาป้อม อ.แม่ลาน้อย จ.แม่ฮ่องสอน	45.50	91.50	92.00	0.00	0.00	0.00
STN0258 บ้านเมืองน้อย	ต.เวียงเหนือ อ.ปาย จ.แม่ฮ่องสอน	1.50	4.50	6.50	0.00	0.00	0.00
STN0307 บ้านปางตอง	ต.แม่อูคอ อ.ขุนยวม จ.แม่ฮ่องสอน	17.50	28.50	57.00	0.00	0.00	0.00
STN0369 บ้านเมืองแปง	ต.เมืองแปง อ.ปาย จ.แม่ฮ่องสอน	3.50	29.50	31.00	0.00	0.00	0.00
STN0426 บ้านแพมบก	ต.ทุ่งยาว อ.ปาย จ.แม่ฮ่องสอน	0.50	18.00	26.00	0.00	0.00	0.00
STN0528 บ้านแม่ต๊อบเหนือ	ต.บ้านกาต อ.แม่สะเรียง จ.แม่ฮ่องสอน	8.50	11.00	11.00	0.00	0.00	0.00
STN0530 บ้านหัวลา	ต.สันติคีรี อ.แม่ลาน้อย จ.แม่ฮ่องสอน	2.00	2.00	2.00	0.00	0.00	0.00
STN0531 บ้านกอกหลวง	ต.แม่ณาจาง อ.แม่ลาน้อย จ.แม่ฮ่องสอน	2.00	13.50	16.50	0.00	0.00	0.00
STN0532 บ้านแม่สุ	ต.แม่ลาหลวง อ.แม่ลาน้อย จ.แม่ฮ่องสอน	35.50	57.00	58.50	0.00	0.00	0.00
STN0629 บ้านเมืองปอน	ต.เมืองปอน อ.ขุนยวม จ.แม่ฮ่องสอน	1.50	35.50	42.00	0.00	0.00	0.00
STN0632 บ้านทุ่งมะส้าน	ต.ห้วยผา อ.เมืองแม่ฮ่องสอน จ.แม่ฮ่องสอน	7.00	18.50	18.50	0.00	0.00	0.00
STN0935 บ้านแม่ละนา	ต.ปางมะผ้า อ.ปางมะผ้า จ.แม่ฮ่องสอน	21.00	42.50	43.50	0.00	0.00	0.00
STN1463 บ้านขุนยวม	ต.ขุนยวม อ.ขุนยวม จ.แม่ฮ่องสอน	4.50	29.50	41.00	0.00	0.00	0.00
STN1465 บ้านหลวง	ต.แม่เงา อ.ขุนยวม จ.แม่ฮ่องสอน	2.00	45.00	58.00	0.00	0.00	0.00

หมายเหตุ : สถานี Early Warning พบสถานีที่มีฝนตก 38 สถานี



# ระบบติดตามสถานการณ์น้ำทางไกลอัตโนมัติ

ศูนย์ป้องกันวิกฤติน้ำ กรมทรัพยากรน้ำ กระทรวงทรัพยากรธรรมชาติและสิ่งแวดล้อม

180/3 ถนนพระรามที่ 6 ซอย 34 แขวงสามเสนใน เขตพญาไท กรุงเทพมหานคร 10400 โทรศัพท์ 0 2271 6000

<http://tele-salawin.dwr.go.th>



## รายงานสถานการณ์ลุ่มน้ำสาละวิน วันที่ 22 กันยายน 2565

### 3) สรุประดับน้ำรายวัน

สรุปสถานการณ์น้ำในพื้นที่ลุ่มน้ำสาละวิน จากข้อมูลตรวจวัดระดับน้ำของสถานีโทรมาตรโครงการพัฒนาระบบพยากรณ์และเตือนภัยทรัพยากรน้ำ กรมทรัพยากรน้ำ ณ เวลา 07:00 น. ของวันที่ 22 กันยายน 2565 และข้อมูลระดับน้ำคาดการณ์จากแบบจำลองคณิตศาสตร์ ดังแสดงในตารางนี้

สถานีโทรมาตร	ที่ตั้ง	ระดับเตือนภัย (ม.รทก.)	ข้อมูลระดับน้ำตรวจวัด (ม.รทก.)		ระดับน้ำคาดการณ์ล่วงหน้า (ม.รทก.)				
			เมื่อวาน	วันนี้	1 วัน	2 วัน	3 วัน	แนวโน้ม	
TC011603 สะพานข้ามห้วยแม่สอด	ต.แม่สอด อ.แม่สอด จ.ตาก	207.69	205.38	205.4	205.41	205.43	205.44	เพิ่มขึ้น ▲	
TC010508 สะพานบ้านผาสำราญ	ต.เมืองแปง อ.ปาย จ.แม่ฮ่องสอน	425.89	421.44	421.22	421.06	420.89	420.82	ลดลง ▼	
TC010509 สะพานข้ามคลองแม่กลาง	ต.ปางมะผ้า อ.ปางมะผ้า จ.แม่ฮ่องสอน	592.88	581.98	581.98	581.98	581.98	581.98	คงที่ ►	
TC010510 สะพานบ้านปางหมู	ต.ปางหมู อ.เมือง จ.แม่ฮ่องสอน	203.77	201.24	201.24	201.24	201.24	201.24	คงที่ ►	
TC010703 สะพานบ้านแม่สุริน	ต.ขุนยวม อ.ขุนยวม จ.แม่ฮ่องสอน	409.22	404.98	404.89	404.83	404.76	404.73	ลดลง ▼	
TC010806 สะพานบ้านขุนยวม	ต.ขุนยวม อ.ขุนยวม จ.แม่ฮ่องสอน	530.30	523.61	523.53	523.47	523.41	523.38	ลดลง ▼	
TC010807 สะพานข้ามน้ำยวม	ต.แม่อิง อ.ขุนยวม จ.แม่ฮ่องสอน	389.98	380.55	380.55	380.55	380.55	380.55	คงที่ ►	
TC011008 สะพานบ้านคอนฝิ่ง - บ้านห้วยสิงห์	ต.แม่คะตวน อ.สบเมย จ.แม่ฮ่องสอน	187.76	181.38	181.69	181.91	181.99	182.04	เพิ่มขึ้น ▲	
TC011009 สะพานร่วมใจบ้านท่าผาป้อม	ต.ท่าผาป้อม อ.แม่อาย จ.แม่ฮ่องสอน	248.94	242.78	242.78	242.78	242.78	242.78	คงที่ ►	
TC011202 สะพานบ้านกองก้อย	ต.กองก้อย อ.สบเมย จ.แม่ฮ่องสอน	677.31	674.83	674.87	674.90	674.93	674.94	เพิ่มขึ้น ▲	
TC010605 สะพานบ้านป่าปู้	ต.ผาป่อง อ.เมือง จ.แม่ฮ่องสอน	196.05	189.93	189.83	189.76	189.68	189.65	ลดลง ▼	
TC011703 สะพานข้ามน้ำแม่ละเมา	ต.พะวอ อ.แม่สอด จ.ตาก	287.85	276.16	276.24	276.30	276.36	276.39	เพิ่มขึ้น ▲	



# ระบบติดตามสถานการณ์น้ำทางไกลอัตโนมัติ

ศูนย์ป้องกันวิกฤติน้ำ กรมทรัพยากรน้ำ กระทรวงทรัพยากรธรรมชาติและสิ่งแวดล้อม

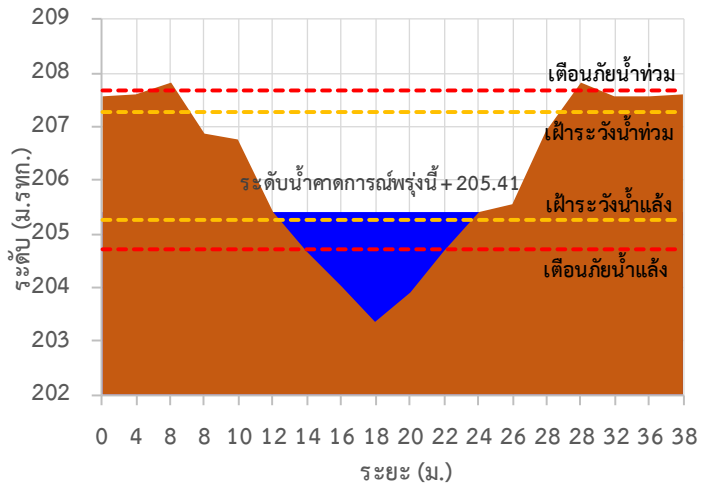
180/3 ถนนพระรามที่ 6 ซอย 34 แขวงสามเสนใน เขตพญาไท กรุงเทพมหานคร 10400 โทรศัพท์ 0 2271 6000

<http://tele-salawin.dwr.go.th>

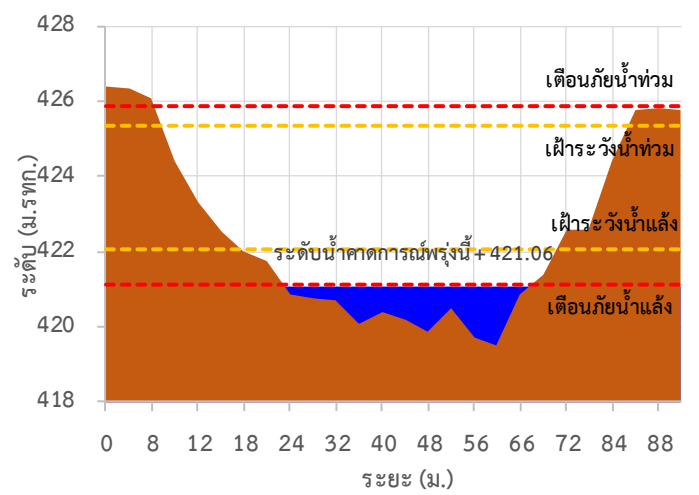


## รายงานสถานการณ์ลุ่มน้ำสาละวิน วันที่ 22 กันยายน 2565

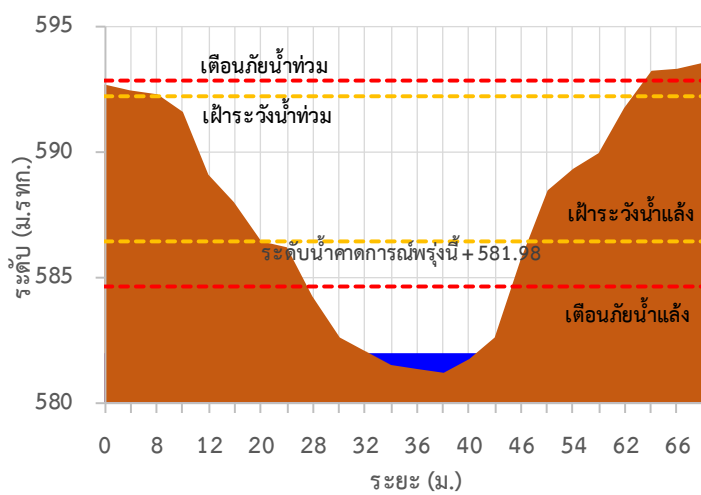
TC011603 สะพานข้ามห้วยแม่สอด



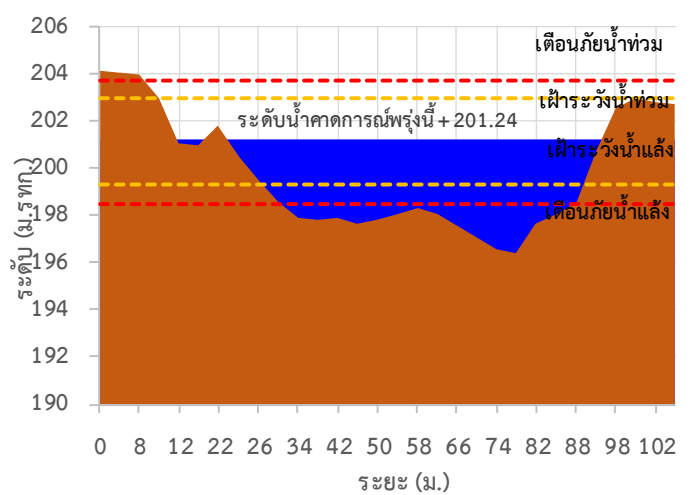
TC010508 สะพานบ้านผาส้าราษฎร์



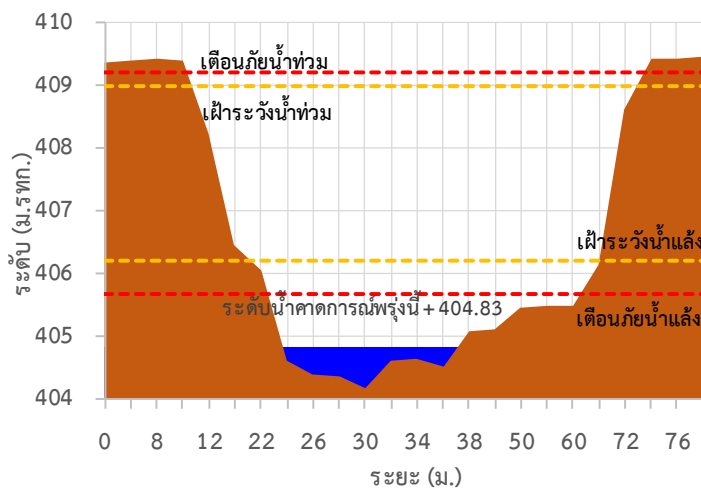
TC010509 สะพานข้ามคลองแม่กลาง



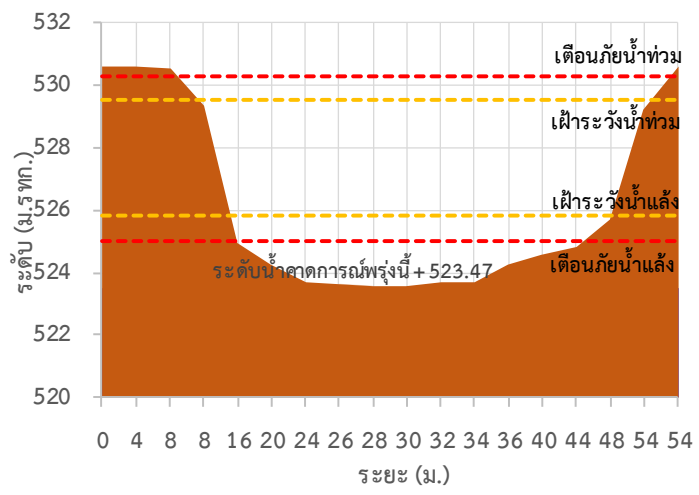
TC010510 สะพานบ้านปางหมู



TC010703 สะพานบ้านแม่สุริน



TC010806 สะพานบ้านขุนยวม







# ระบบติดตามสถานการณ์น้ำทางไกลอัตโนมัติ

ศูนย์ป้องกันวิกฤติน้ำ กรมทรัพยากรน้ำ กระทรวงทรัพยากรธรรมชาติและสิ่งแวดล้อม

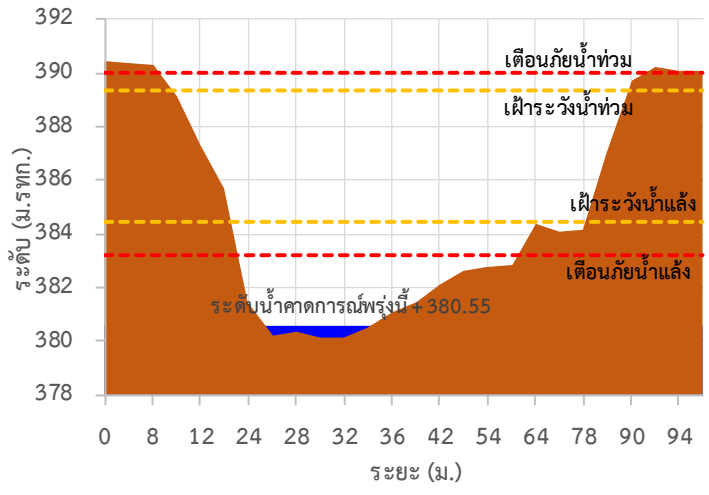
180/3 ถนนพระรามที่ 6 ซอย 34 แขวงสามเสนใน เขตพญาไท กรุงเทพมหานคร 10400 โทรศัพท์ 0 2271 6000

<http://tele-salawin.dwr.go.th>

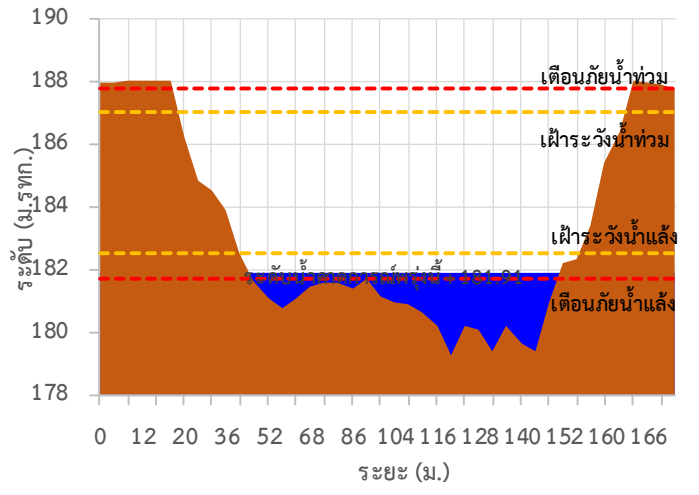


## รายงานสถานการณ์ลุ่มน้ำสาละวิน วันที่ 22 กันยายน 2565

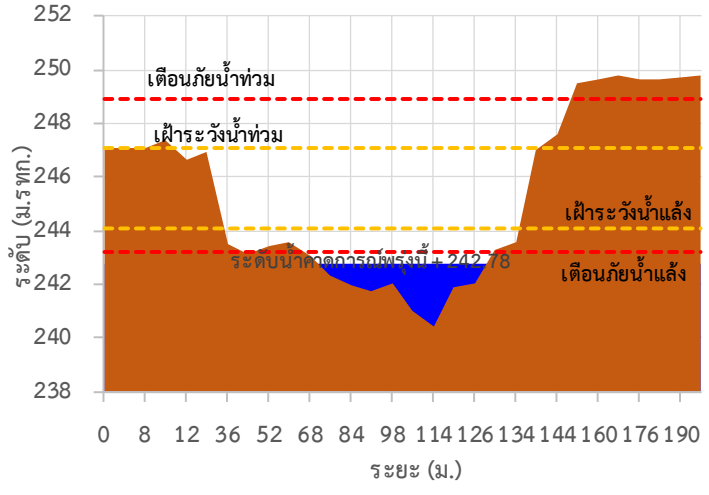
### TC010807 สะพานข้ามน้ำยวม



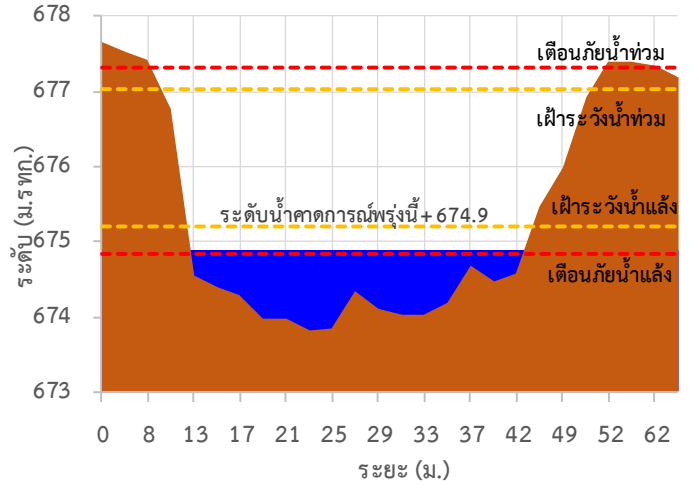
### TC011008 สะพานบ้านคอนฝิ่ง - บ้านห้วยสิงห์



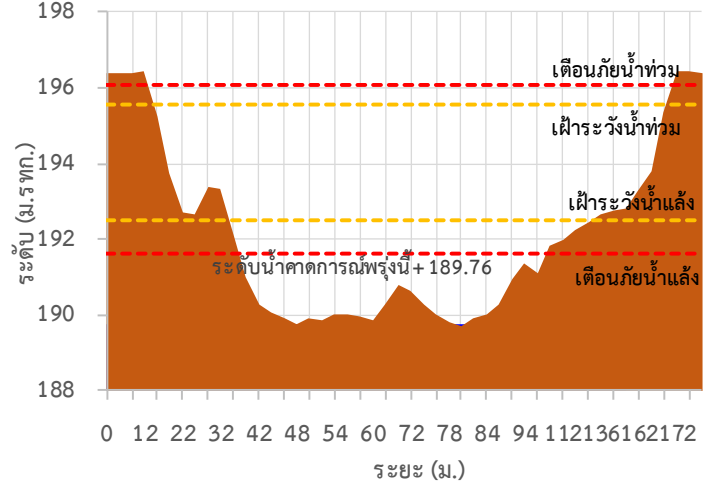
### TC011009 สะพานร่วมใจบ้านท่าผาป้อม



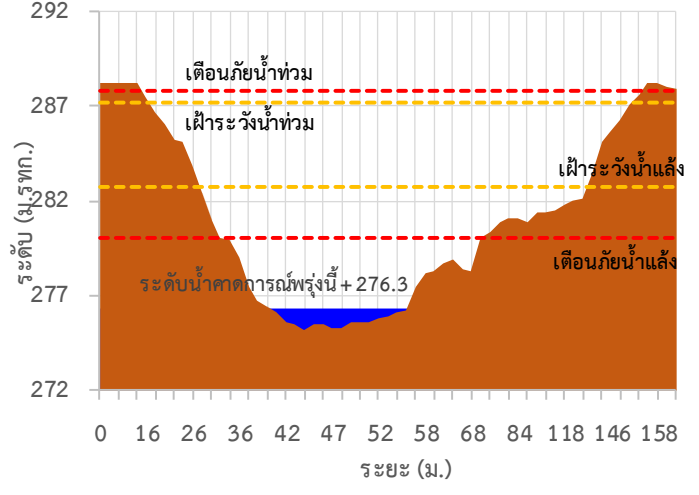
### TC011202 สะพานบ้านกองก่อย



### TC010605 สะพานบ้านป่าปู้



### TC011703 สะพานข้ามน้ำแม่ละเมา





# ระบบติดตามสถานการณ์น้ำทางไกลอัตโนมัติ

ศูนย์ป้องกันวิกฤติน้ำ กรมทรัพยากรน้ำ กระทรวงทรัพยากรธรรมชาติและสิ่งแวดล้อม

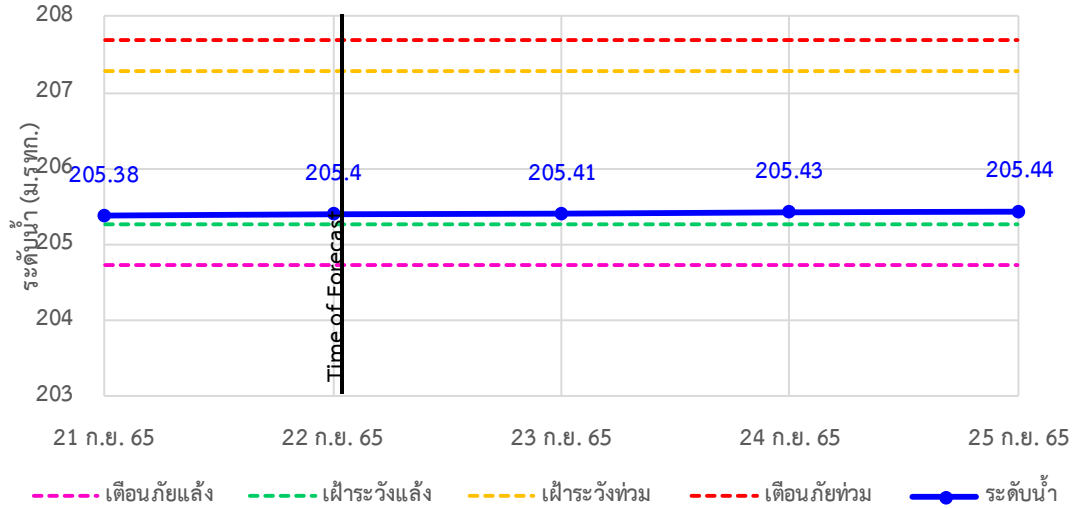
180/3 ถนนพระรามที่ 6 ซอย 34 แขวงสามเสนใน เขตพญาไท กรุงเทพมหานคร 10400 โทรศัพท์ 0 2271 6000

<http://tele-salawin.dwr.go.th>

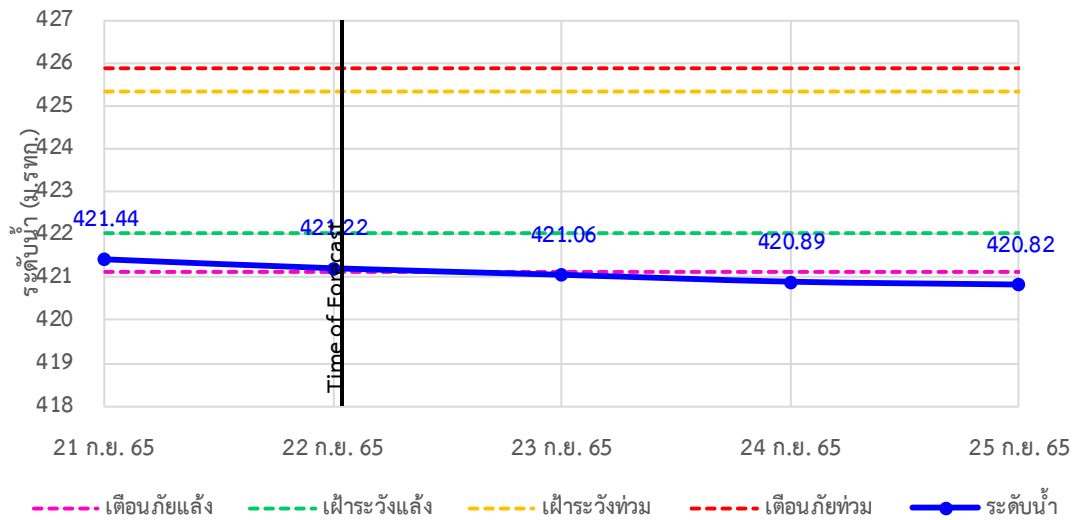


## รายงานสถานการณ์ลุ่มน้ำสาละวิน วันที่ 22 กันยายน 2565

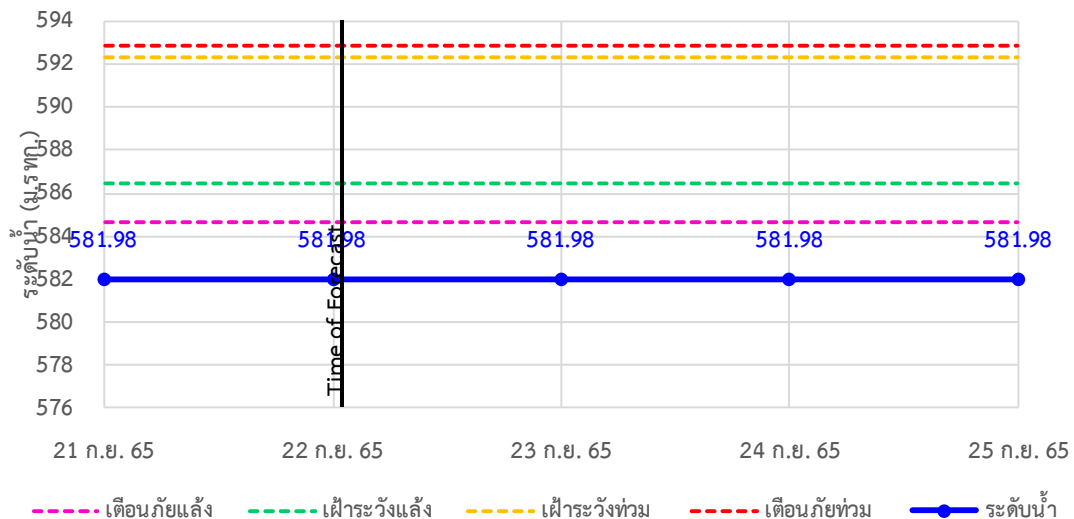
TC011603 สะพานข้ามห้วยแม่สอด ต.แม่สอด อ.แม่สอด จ.ตาก



TC010508 สะพานบ้านผาสำราญ ต.เมืองแปง อ.ปาย จ.แม่ฮ่องสอน



TC010509 สะพานข้ามคลองแม่กลาง ต.ปางมะผ้า อ.ปางมะผ้า จ.แม่ฮ่องสอน





# ระบบติดตามสถานการณ์น้ำทางไกลอัตโนมัติ

ศูนย์ป้องกันวิกฤติน้ำ กรมทรัพยากรน้ำ กระทรวงทรัพยากรธรรมชาติและสิ่งแวดล้อม

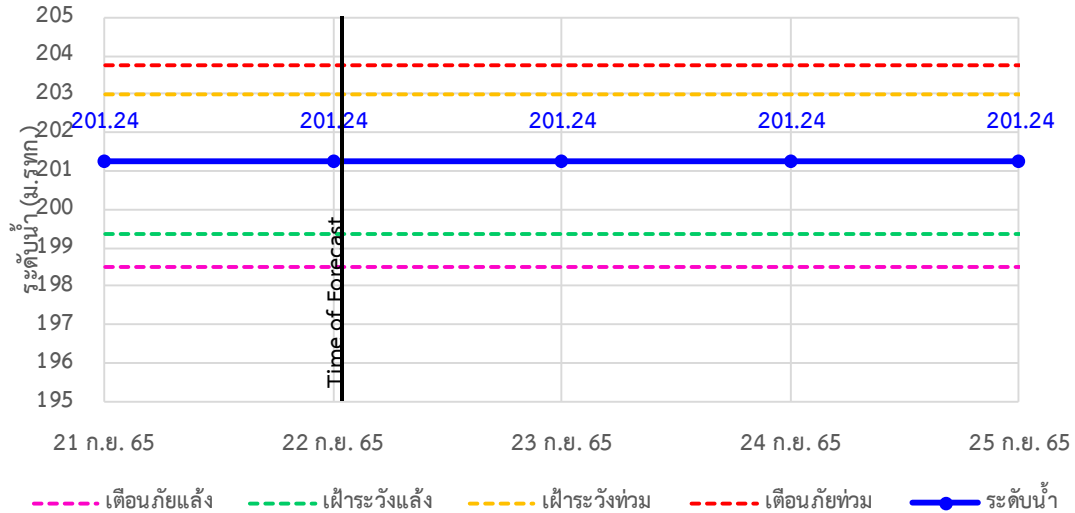
180/3 ถนนพระรามที่ 6 ซอย 34 แขวงสามเสนใน เขตพญาไท กรุงเทพมหานคร 10400 โทรศัพท์ 0 2271 6000

<http://tele-salawin.dwr.go.th>

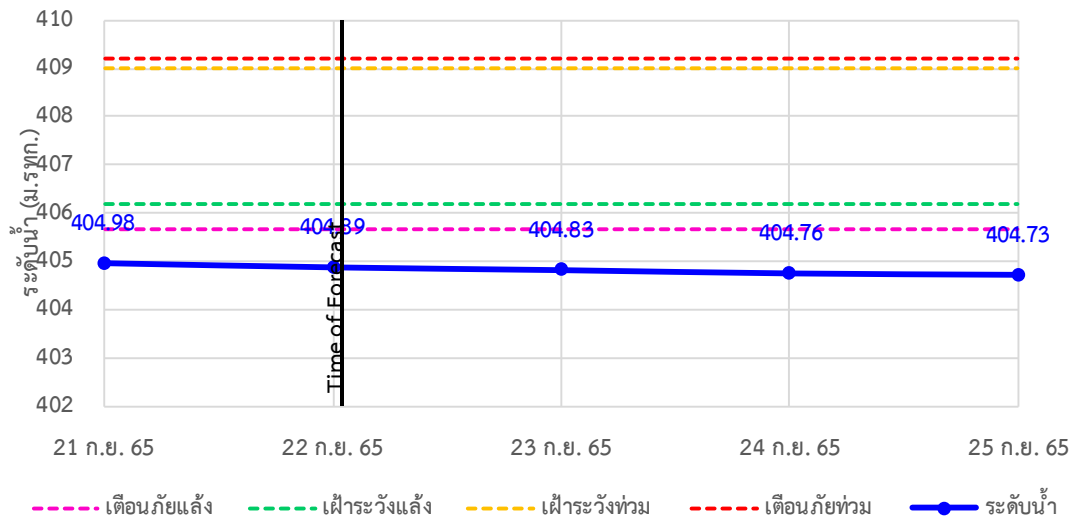


## รายงานสถานการณ์ลุ่มน้ำสาละวิน วันที่ 22 กันยายน 2565

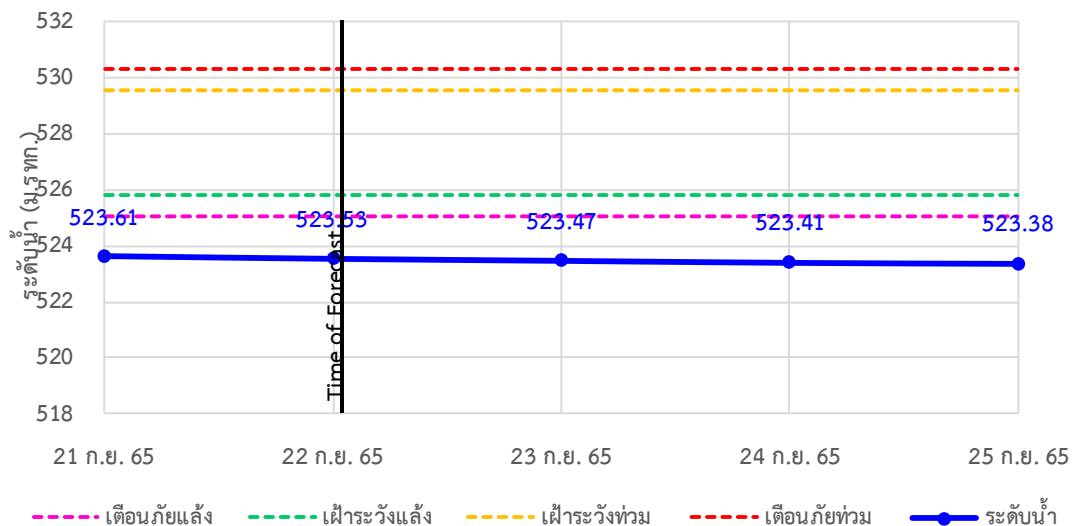
TC010510 สะพานบ้านปางหมู ต.ปางหมู อ.เมือง จ.แม่ฮ่องสอน



TC010703 สะพานบ้านแม่สุริน ต.ขุนยวม อ.ขุนยวม จ.แม่ฮ่องสอน



TC010806 สะพานบ้านขุนยวม ต.ขุนยวม อ.ขุนยวม จ.แม่ฮ่องสอน





# ระบบติดตามสถานการณ์น้ำทางไกลอัตโนมัติ

ศูนย์ป้องกันวิกฤติน้ำ กรมทรัพยากรน้ำ กระทรวงทรัพยากรธรรมชาติและสิ่งแวดล้อม

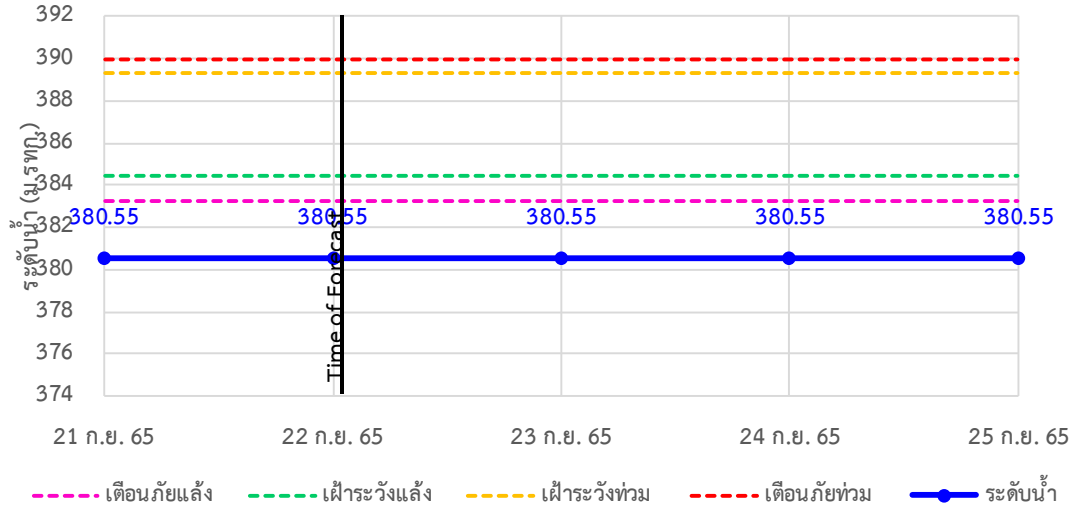
180/3 ถนนพระรามที่ 6 ซอย 34 แขวงสามเสนใน เขตพญาไท กรุงเทพมหานคร 10400 โทรศัพท์ 0 2271 6000

<http://tele-salawin.dwr.go.th>

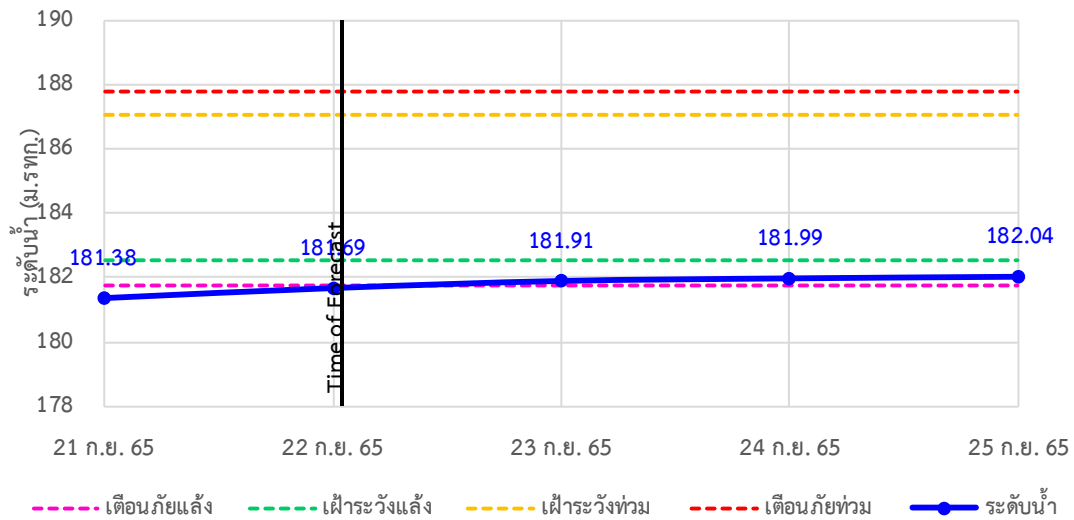


## รายงานสถานการณ์ลุ่มน้ำสาละวิน วันที่ 22 กันยายน 2565

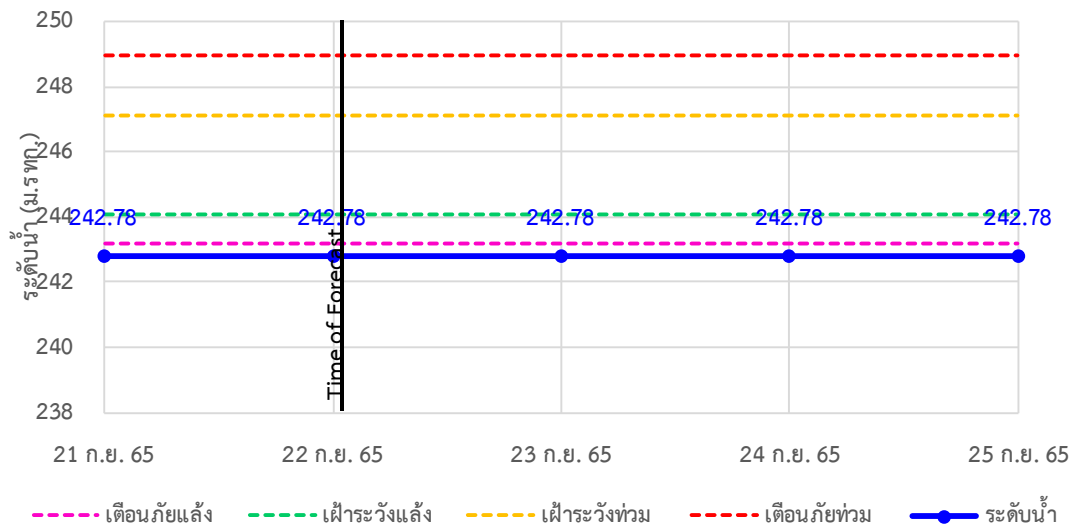
TC01087 สะพานข้ามน้ำยวม ต.แม่กิ๋ อ.ขุนยวม จ.แม่ฮ่องสอน



TC011008 สะพานบ้านคองฝั้ง - บ้านห้วยสิงห์ ต.แม่คะตวน อ.สบเมย จ.แม่ฮ่องสอน



TC011009 สะพานร่วมใจบ้านท่าผานุ่ม ต.ท่าผานุ่ม อ.แม่ลาน้อย จ.แม่ฮ่องสอน







# ระบบติดตามสถานการณ์น้ำทางไกลอัตโนมัติ

ศูนย์ป้องกันวิกฤติน้ำ กรมทรัพยากรน้ำ กระทรวงทรัพยากรธรรมชาติและสิ่งแวดล้อม

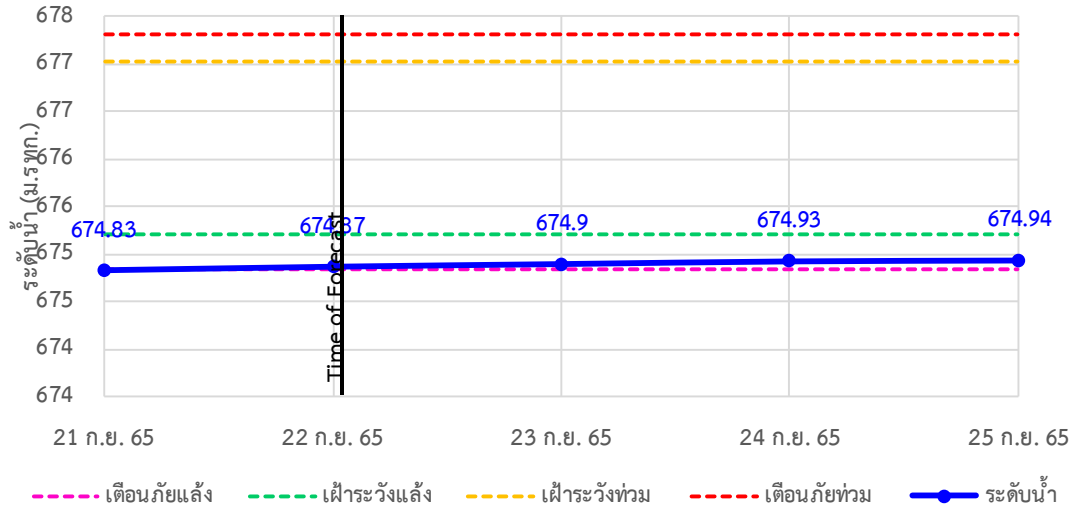
180/3 ถนนพระรามที่ 6 ซอย 34 แขวงสามเสนใน เขตพญาไท กรุงเทพมหานคร 10400 โทรศัพท์ 0 2271 6000

<http://tele-salawin.dwr.go.th>

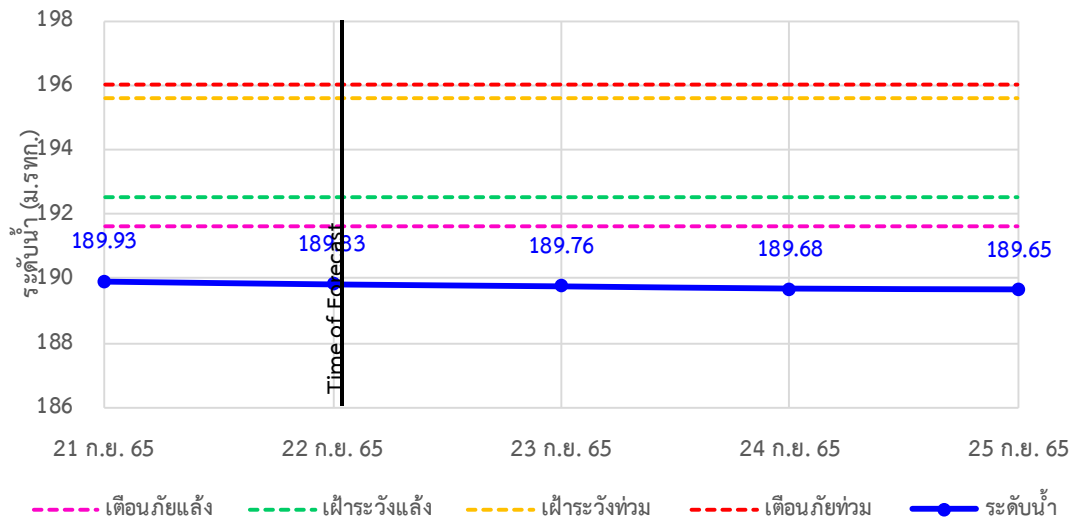


## รายงานสถานการณ์ลุ่มน้ำสาละวิน วันที่ 22 กันยายน 2565

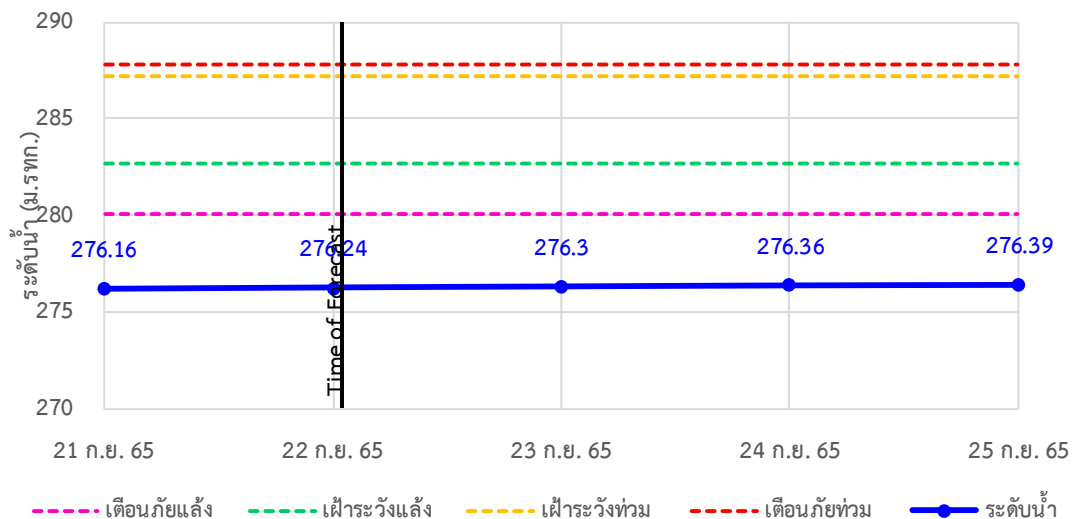
TC011202 สะพานบ้านกองก้อย ต.กองก้อย อ.สบเมย จ.แม่ฮ่องสอน



TC010605 สะพานบ้านป่าปู้ ต.ผาปอง อ.เมือง จ.แม่ฮ่องสอน



TC011703 สะพานข้ามน้ำแม่ละเมา ต.พะวอ อ.แม่สอด จ.ตาก





# ระบบติดตามสถานการณ์น้ำทางไกลอัตโนมัติ

ศูนย์ป้องกันวิกฤติน้ำ กรมทรัพยากรน้ำ กระทรวงทรัพยากรธรรมชาติและสิ่งแวดล้อม

180/3 ถนนพระรามที่ 6 ซอย 34 แขวงสามเสนใน เขตพญาไท กรุงเทพมหานคร 10400 โทรศัพท์ 0 2271 6000

<http://tele-salawin.dwr.go.th>



## รายงานสถานการณ์ลุ่มน้ำสาละวิน วันที่ 22 กันยายน 2565

### 4) สรุปสถานการณ์น้ำ

สรุปสถานการณ์น้ำในพื้นที่ลุ่มน้ำสาละวิน อยู่ในภาวะปกติ ระดับน้ำในลำน้ำส่วนใหญ่มีแนวโน้มเพิ่มขึ้น



# ระบบติดตามสถานการณ์น้ำทางไกลอัตโนมัติ

ศูนย์ป้องกันวิกฤติน้ำ กรมทรัพยากรน้ำ กระทรวงทรัพยากรธรรมชาติและสิ่งแวดล้อม

180/3 ถนนพระรามที่ 6 ซอย 34 แขวงสามเสนใน เขตพญาไท กรุงเทพมหานคร 10400 โทรศัพท์ 0 2271 6000

http://tele-salawin.dwr.go.th



## รายงานสถานการณ์ลุ่มน้ำสาละวิน วันที่ 22 กันยายน 2565

### สรุปรายงานสถานการณ์ลุ่มน้ำแม่กลอง

ระบบติดตามสถานการณ์น้ำทางไกลอัตโนมัติ (ลุ่มน้ำแม่กลอง)

วันพฤหัสบดี ที่ 22 กันยายน 2565

เวลา 07.00 น.

**คำอธิบายสัญลักษณ์**

- ปริมาณฝนปกติ**
  - ปริมาณฝนสะสม 24 ชม. < 35 มม.
  - ใต้ติดตามสถานการณ์
- ปริมาณฝนฟ้าคะนอง(เตรียมพร้อม)**
  - ปริมาณฝนสะสม 24 ชม. < 90 มม.
  - ใต้เตรียมตัวพร้อมรับสถานการณ์
  - เก็บรวบรวมสิ่งของจำเป็น
- ปริมาณฝนเดือนกึ่ง(อพยพ)**
  - ปริมาณฝนสะสม 24 ชม. > 90 มม.
  - ใต้เตรียมตัวพร้อมรับสถานการณ์
  - เก็บรวบรวมสิ่งของจำเป็น

สถานีฝนตก: 7 สถานี  
 ฝนตกเล็กน้อย 0.1-10.0 มม.: 4 สถานี  
 ฝนตกปานกลาง 10.1-35.0 มม.: 1 สถานี  
 ฝนตกหนัก 35.1-90.0 มม.: 2 สถานี  
 ฝนตกหนักมาก 90.1 มม. ขึ้นไป: - สถานี

○ ไม่มีฝนตก  
 ● มีฝนตก

สถานีเตือนภัย	อำเภอ	จังหวัด	ฝน (มม.)	
1	สนามกีฬาเทศบาลตำบลวังคะ	สิงะบุรี	กาญจนบุรี	57.50
2	สะพานดาวดึงส์	ไทรโยค	กาญจนบุรี	8.00
3	สะพานบ้านเก่า	เมือง	กาญจนบุรี	0.00
4	โรงเรียนบ้านใหม่คลองอวังะ	บ้านไร่	อุทัยธานี	5.00
5	สะพาน กฟผ. อุทิศ	เมือง	กาญจนบุรี	2.50
6	โรงเรียนบ้านหนองพิกข่วน	หนองปรือ	กาญจนบุรี	2.00
7	สะพานบ้านบึงหัวแหวน	บ่อพลอย	กาญจนบุรี	0.00
8	สะพานเฉลิมพระเกียรติ 60 พรรษาบหาราชินี	บ้านโป่ง	ราชบุรี	11.00
9	สะพานนครินทร์	เมือง	ราชบุรี	0.00
10	สะพานสมเด็จพระศรีสุริเยนทร์	อัมพวา	สมุทรสงคราม	51.50

### สรุปรายงานสถานการณ์ระดับน้ำลุ่มน้ำแม่กลอง

ระบบติดตามสถานการณ์น้ำทางไกลอัตโนมัติ (ลุ่มน้ำแม่กลอง)

วันพฤหัสบดี ที่ 22 กันยายน 2565

เวลา 07.00 น.

**เกณฑ์ระดับน้ำ**

- กรณีน้ำมาก**
  - วิกฤตน้ำมาก = ระดับน้ำล้นตลิ่ง
  - แจ้งเตือนน้ำมาก = ระดับน้ำล้นตลิ่ง
  - ปกติ = ระดับน้ำต่ำกว่าล้นตลิ่ง
- กรณีน้ำน้อย**
  - ปกติ = ระดับน้ำมากกว่ากึ่งน้ำมาก
  - ฟ้าระวังน้ำน้อย = ระดับน้ำใกล้กึ่งน้ำมาก
  - วิกฤตน้ำน้อย = ระดับน้ำแห้งมาก

กรณีอื่นๆ: N/A ไม่มีข้อมูล

**ชื่ออ่าวเก็บน้ำขนาดใหญ่**

ระดับเตือนภัย:  วันนับ:

ข้อมูลสภาพน้ำในเขื่อน: กฟผ./กรมชลประทาน

**เขื่อนวชิราลงกรณ**

8,800 / 5,852 / 66%

**เขื่อนศรีนครินทร์**

17,745 / 14,368 / 81%

สถานีเตือนภัย	อำเภอ	จังหวัด	ระดับน้ำวันนี้ (ม.รทก.)	เกณฑ์ระดับวิกฤต (ม.รทก.)	
1	สะพานดาวดึงส์	ไทรโยค	กาญจนบุรี	56.46	75.00
2	สะพานบ้านเก่า	เมือง	กาญจนบุรี	26.55	34.13
3	สะพาน กฟผ. อุทิศ	เมือง	กาญจนบุรี	41.26	52.26
4	สะพานบ้านหนองปรือ	หนองปรือ	กาญจนบุรี	141.22	146.87
5	สะพานบ้านบึงหัวแหวน	บ่อพลอย	กาญจนบุรี	71.39	78.10
6	สะพานตชะวาศรี	สวนผึ้ง	ราชบุรี	105.01	115.92
7	สะพานวังปลาหมู	เมือง	กาญจนบุรี	23.02	32.46
8	สะพานบ้านท่าเรือ	ท่ามะกา	กาญจนบุรี	6.17	15.79
9	สะพานเฉลิมพระเกียรติ 60 พรรษามหาราชินี	บ้านโป่ง	ราชบุรี	8.61	11.35
10	สะพานนครินทร์	เมือง	ราชบุรี	1.07	5.56
11	สะพานสมเด็จพระศรีสุริเยนทร์	อัมพวา	สมุทรสงคราม	0.00	2.84

\*\*\*สถานการณ์น้ำในแม่น้ำสายหลักและลำน้ำสาขาที่อยู่ในระดับวิกฤตน้ำมาก จำนวน 0 สถานี\*\*\*  
 \*\*\*สถานการณ์น้ำในแม่น้ำสายหลักและลำน้ำสาขาที่อยู่ในระดับแจ้งเตือนน้ำมาก จำนวน 0 สถานี\*\*\*