



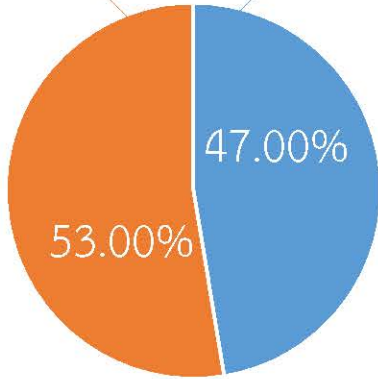
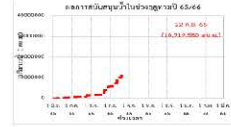
# กรมทรัพยากรน้ำ

รายงานการให้ความช่วยเหลือภาวะน้ำท่วม  
และสนับสนุนน้ำสะอาด

ตั้งแต่วันที่ 13 พ.ค. 2565 – 22 ก.ย. 2565

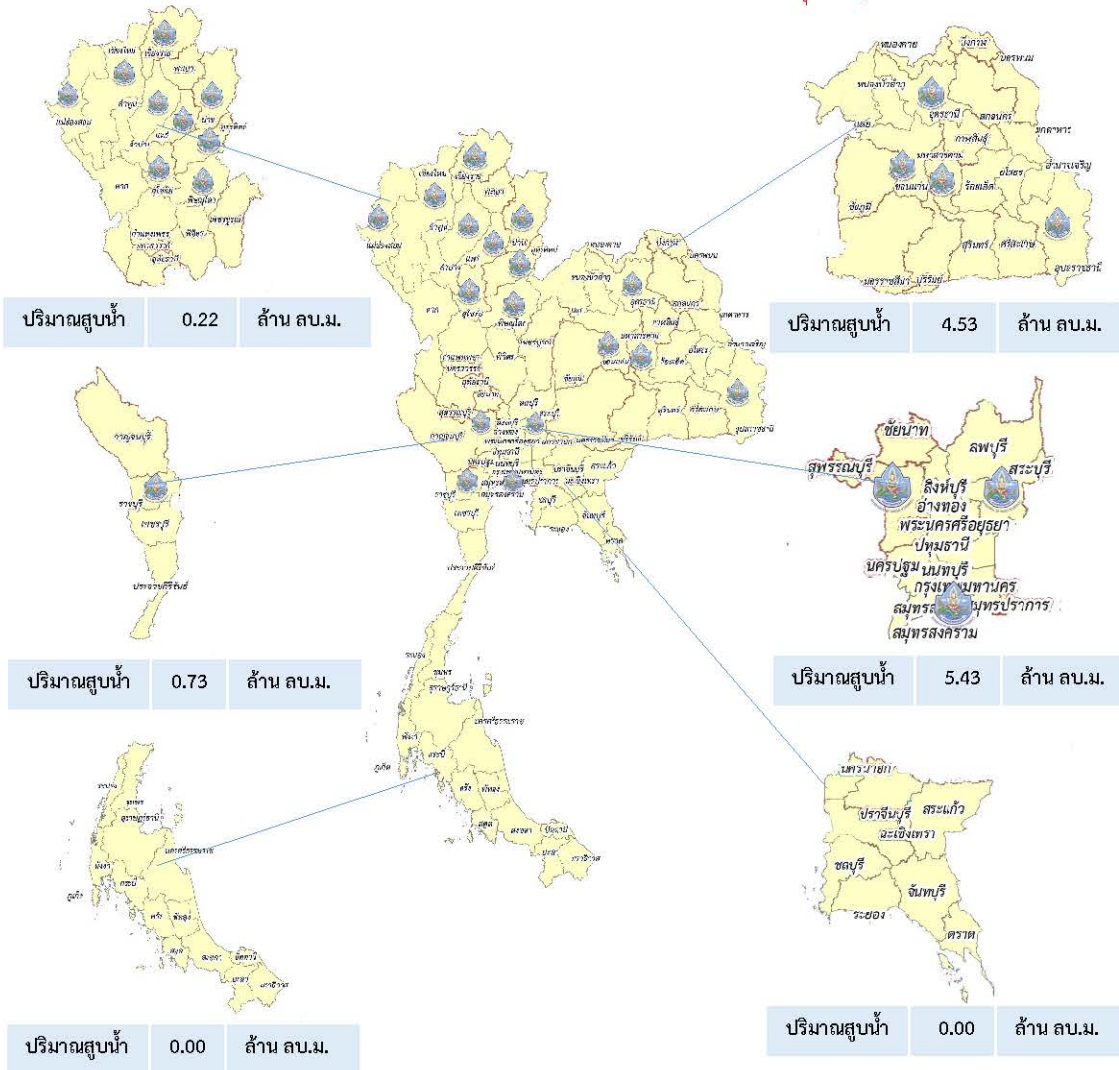
**คงเหลือ**  
12.08 ล้าน ลบ.ม.

**ดำเนินการแล้ว**  
10.92 ล้าน ลบ.ม.



|                   |        |                          |
|-------------------|--------|--------------------------|
| เครื่องสูบน้ำ     | 32     | เครื่อง (มี 211 เครื่อง) |
| ปริมาณสูบน้ำ      | 10.92  | ล้าน ลบ.ม.               |
| ประโยชน์ที่ได้รับ | 13,895 | ครัวเรือน                |
| ประชากร           | 36,040 | คน                       |
| พื้นที่           | 21,495 | ไร่                      |

\*แจกน้ำดื่มบรรจุ 10,320 ขวด



รายงานการช่วยเหลือพื้นที่ประสบปัญหาน้ำท่วม โดยกรมทรัพยากรน้ำ  
ในช่วงวันที่ ๑๓ พฤษภาคม - ๒๒ กันยายน ๒๕๖๕  
รายงาน ณ วันที่ ๒๒ กันยายน ๒๕๖๕

| หน่วยงาน          | จังหวัด       | อุปกรณ์/เครื่องมือ |       | ปริมาณการสูบน้ำ<br>(ลบ.ม.) | ปริมาณการ<br>แจกจ่ายน้ำ<br>สะอาด<br>(ลิตร) | น้ำดื่ม<br>บรรจุขวด<br>(ขวด) | ประโยชน์ที่ได้รับ |         |                       |
|-------------------|---------------|--------------------|-------|----------------------------|--------------------------------------------|------------------------------|-------------------|---------|-----------------------|
|                   |               | เครื่องสูบน้ำ      | จำนวน |                            |                                            |                              | อุปโภค-บริโภค     |         | พื้นที่เกษตร<br>(ไร่) |
|                   |               |                    |       |                            |                                            |                              | ครัวเรือน         | ประชากร |                       |
| ภาค ๑             | ลำปาง         | ๑๒                 | ๑     | ๑๔๔,๐๐๐                    | ๑๘,๐๐๐                                     | ๓,๖๐๐                        | ๒๙๕               | ๑,๒๕๕   | -                     |
|                   | แม่ฮ่องสอน    | -                  | -     | -                          | -                                          | ๑,๓๒๐                        | ๒๕๕               | ๑,๐๗๐   | -                     |
|                   | เชียงใหม่     | -                  | -     | -                          | -                                          | ๖๐๐                          | -                 | -       | -                     |
|                   | เชียงราย      | -                  | -     | -                          | ๓๖,๐๐๐                                     | ๑,๘๐๐                        | ๑๓๐               | ๖๕๐     | -                     |
| ภาค ๒             | กรุงเทพมหานคร | ๓๐                 | ๑     | ๓๐๒,๔๐๐                    | -                                          | -                            | -                 | -       | -                     |
|                   | สระบุรี       | ๓๐                 | ๑     | ๑๔๙,๐๔๐                    | -                                          | -                            | ๓,๙๙๓             | ๗,๘๘๘   | -                     |
| ภาค ๓             | อุดรธานี      | ๘,๑๐,๑๒            | ๗     | ๕๐๗,๒๐๐                    | -                                          | -                            | ๒,๑๕๙             | ๕,๕๓๑   | ๑๘๐                   |
| ภาค ๔             | มหาสารคาม     | ๑๒                 | ๑     | ๑๗๔,๔๐๐                    | -                                          | -                            | ๕๑๓               | ๑,๗๕๙   | -                     |
|                   | ขอนแก่น       | ๓๐                 | ๔     | ๑,๘๖๑,๖๐๐                  | -                                          | -                            | ๑,๘๐๑             | ๓,๐๙๕   | -                     |
| ภาค ๗             | ราชบุรี       | ๘,๑๒               | ๓     | ๗๓๔,๗๐๐                    | -                                          | -                            | ๖๒                | ๒๒๐     | ๒๑๕                   |
|                   | สุพรรณบุรี    | ๑๒,๓๐              | ๙     | ๔,๙๗๙,๐๐๐                  | -                                          | -                            | ๓,๔๐๕             | ๙,๑๙๕   | ๒๑,๑๐๐                |
| ภาค ๙             | อุดรดิตถ์     | -                  | -     | -                          | -                                          | ๕๐๐                          | -                 | -       | -                     |
|                   | น่าน          | -                  | -     | -                          | -                                          | ๒,๐๐๐                        | -                 | -       | -                     |
|                   | แพร่          | -                  | -     | -                          | -                                          | ๕๐๐                          | ๖๑                | ๒๔๔     | -                     |
|                   | พิษณุโลก      | ๖,๘                | ๒     | ๕๕,๑๐๐                     | -                                          | -                            | ๒๐                | ๙๐๐     | -                     |
|                   | สุโขทัย       | ๘                  | ๑     | ๑๙,๖๘๐                     | -                                          | -                            | ๕๑๓               | ๑,๖๓๐   | -                     |
| ภาค ๑๑            | อุบลราชธานี   | ๑๒,๓๐              | ๒     | ๑,๙๙๒,๔๖๐                  | -                                          | -                            | ๖๘๘               | ๒,๖๐๓   | -                     |
| <b>๑๗ จังหวัด</b> |               |                    | ๓๒    | ๑๐,๙๑๙,๕๘๐                 | ๕๔,๐๐๐                                     | ๑๐,๓๒๐                       | ๑๓,๘๙๕            | ๓๖,๐๔๐  | ๒๑,๔๙๕                |

ภาค ๒ สนับสนุนเครื่องสูบน้ำ ๓๐" ๑ เครื่อง ช่วยสูบน้ำระบายน้ำท่วมขัง ต.ต้นตาล จ.สุพรรณบุรี ๑,๒๓๑,๒๐๐ ลบ.ม