

รายงานสถานการณ์น้ำลุ่มน้ำบางปะกง-ปราจีนบุรี

วันที่ 22 กันยายน 2565

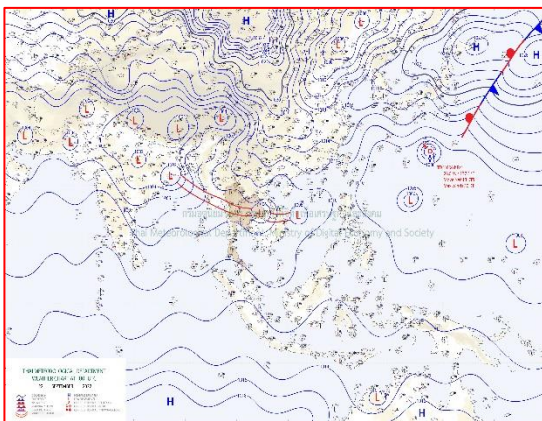
1) สภาพภูมิอากาศ (ที่มา : กรมอุตุนิยมวิทยา)

ลักษณะอากาศทั่วไป

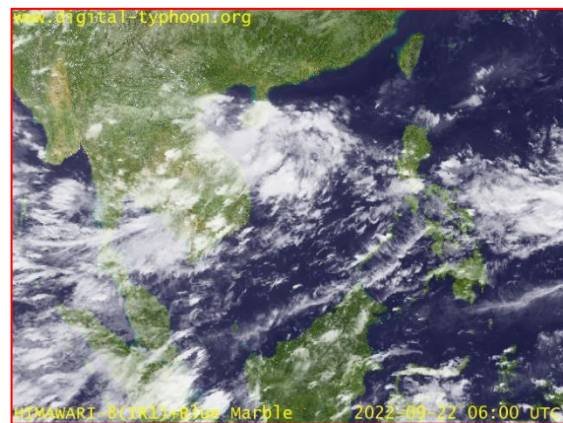
พยากรณ์อากาศ 24 ชั่วโมงข้างหน้า ร่องมรสุมพาดผ่านภาคเหนือตอนล่าง ภาคกลางตอนบน เข้าสู่หย่อมความกดอากาศต่ำบริเวณภาคตะวันออกเฉียงเหนือตอนล่าง ประกอบกับมรสุมตะวันตกเฉียงใต้ที่พัดปกคลุมทะเลอันดามัน ภาคใต้ และอ่าวไทยมีกำลังปานกลาง ลักษณะเช่นนี้ทำให้ประเทศไทยมีฝนตกหนักถึงหนักมากกับมีลมกระโชกแรงบางแห่งในภาคเหนือ ภาคตะวันออกเฉียงเหนือ ภาคกลางรวมทั้งกรุงเทพมหานครและปริมณฑล รวมทั้งภาคตะวันออก

สภาพอากาศภาคตะวันออก

มีฝนฟ้าคะนองร้อยละ 80 ของพื้นที่ กับมีฝนตกหนักถึงหนักมากและมีลมกระโชกแรงบางแห่ง บริเวณจังหวัดนครนายก ฉะเชิงเทรา ปราจีนบุรี สระแก้ว ชลบุรี ระยอง จันทบุรี และตราด อุณหภูมิต่ำสุด 23-24 องศาเซลเซียส อุณหภูมิสูงสุด 29-32 องศาเซลเซียส ลมตะวันตกเฉียงเหนือ ความเร็ว 15-35 กม./ชม. ทะเลมีคลื่นสูง 1-2 เมตร บริเวณที่มีฝนฟ้าคะนองคลื่นสูงประมาณ 2 เมตร



แผนที่อากาศวันที่ 22 ก.ย. 65 เวลา 07.00 น.



ภาพถ่ายจากดาวเทียมวันที่ 22 ก.ย. เวลา 13.00 น.

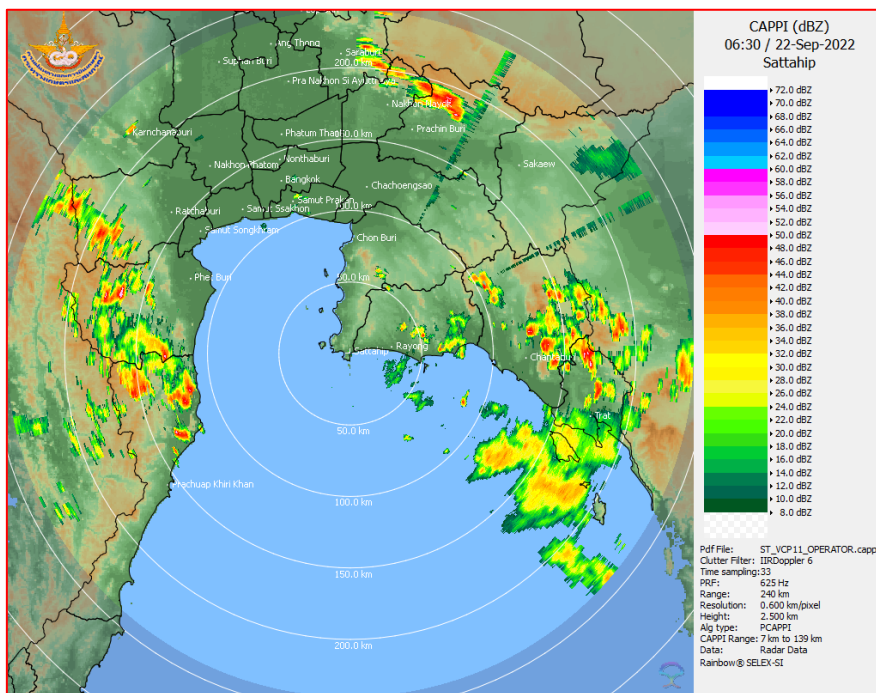
2) สถานการณ์ฝน

จากข้อมูลสถานการณ์ฝนในพื้นที่ลุ่มน้ำบางปะกง-ปราจีนบุรี ของวันที่ 22 กันยายน 2565 จากกรมอุตุนิยมวิทยา สถาบันสารสนเทศทรัพยากรน้ำ (องค์การมหาชน) กรมชลประทาน และกรมทรัพยากรน้ำพบว่า มีฝนตกเล็กน้อยถึงปานกลาง และมีฝนตกหนักในบางพื้นที่ บริเวณจังหวัดนครนายก ฉะเชิงเทรา ปราจีนบุรี สระแก้ว และชลบุรี โดยมีปริมาณฝน 5.1 – 59.6 มม.

ข้อมูลสถานการณ์ฝนในพื้นที่ลุ่มน้ำบางปะกง-ปราจีนบุรี ณ วันที่ 22 กันยายน 2565
(ข้อมูลจากกรมอุตุนิยมวิทยา เวลา 07.00 น.)

ลำดับ	พื้นที่	ปริมาณฝน (มม.)
1	อ.เมือง จ.นครนายก	31.2
2	อ.บ้านนา จ.นครนายก	10.3
3	สนง.เกษตร จ.ฉะเชิงเทรา	37.5
4	สนง.เกษตรบ้านโพธิ์ จ.ฉะเชิงเทรา	41.8
5	อ.บางคล้า จ.ฉะเชิงเทรา	59.6
6	อ.ประจันตคาม จ.ปราจีนบุรี	5.0
7	อ.ศรีมหาโพธิ์ จ.ปราจีนบุรี	5.1
8	อ.กบินทร์บุรี จ.ปราจีนบุรี	43.3
9	อ.เมือง จ.สระแก้ว	36.5
10	อ.วัฒนานคร จ.สระแก้ว	18.3
11	อ.เขาฉกรรจ์ จ.สระแก้ว	6.7
12	อ.เมือง จ.ชลบุรี	34.2

หมายเหตุ“ฝน” คือ ฝนวัดปริมาณไม่ได้ (ต่ำกว่า 0.1 มิลลิเมตร), “*” คือ ไม่ได้รับข้อมูล



ภาพเรดาร์ที่ตรวจอากาศ “สถานีสัตหีบ”
ณ วันที่ 22 กันยายน 2565 เวลา 13.30 น.
(ที่มา : กรมอุตุนิยมวิทยา)

สถานการณ์น้ำฝน

<p>WRF-ROMS (ThaiGeo), 24-Hour Precipitation, Thailand Model (3x3 km) 21-Sep-2022 19:00 to 22-Sep-2022 19:00 (Bangkok Time)</p> <p>Version: 04.01.C320505.20220403 initial date 21-Sep-2022 19:00 (Bangkok Time)</p>	<p>WRF-ROMS (ThaiGeo), 24-Hour Precipitation, Thailand Model (3x3 km) 22-Sep-2022 19:00 to 23-Sep-2022 19:00 (Bangkok Time)</p> <p>Version: 04.01.C320505.20220403 initial date 21-Sep-2022 19:00 (Bangkok Time)</p>
<p>แผนที่การคาดการณ์น้ำฝนวันที่ 22 ก.ย. 65</p>	<p>แผนที่การคาดการณ์น้ำฝนวันที่ 23 ก.ย. 65</p>
<p>WRF-ROMS (ThaiGeo), 24-Hour Precipitation, Thailand Model (3x3 km) 23-Sep-2022 19:00 to 24-Sep-2022 19:00 (Bangkok Time)</p> <p>Version: 04.01.C320505.20220403 initial date 21-Sep-2022 19:00 (Bangkok Time)</p>	<p>WRF-ROMS, 24-Hour Precipitation, Southeast Asia Model (9x9 km) 24-Sep-2022 19:00 to 25-Sep-2022 19:00 (Bangkok Time)</p> <p>Version: 04.01.C320505.20220403 initial date 21-Sep-2022 19:00 (Bangkok Time)</p>
<p>แผนที่การคาดการณ์น้ำฝนวันที่ 24 ก.ย. 65</p>	<p>แผนที่การคาดการณ์น้ำฝนวันที่ 25 ก.ย. 65</p>
<p>WRF-ROMS, 24-Hour Precipitation, Southeast Asia Model (9x9 km) 25-Sep-2022 19:00 to 26-Sep-2022 19:00 (Bangkok Time)</p> <p>Version: 04.01.C320505.20220403 initial date 21-Sep-2022 19:00 (Bangkok Time)</p>	<p>WRF-ROMS, 24-Hour Precipitation, Southeast Asia Model (9x9 km) 26-Sep-2022 19:00 to 27-Sep-2022 19:00 (Bangkok Time)</p> <p>Version: 04.01.C320505.20220403 initial date 21-Sep-2022 19:00 (Bangkok Time)</p>
<p>แผนที่การคาดการณ์น้ำฝนวันที่ 26 ก.ย. 65</p>	<p>แผนที่การคาดการณ์น้ำฝนวันที่ 27 ก.ย. 65</p>
<p>ที่มา : www.thaiwater.net</p>	
<p>ผลการคาดการณ์ปริมาณฝนล่วงหน้า</p>	

3) ข้อมูลปริมาณน้ำในลำน้ำ

สถานการณ์น้ำท่า (18 - 22 ก.ย. 65 ที่มา : กรมชลประทาน เวลา 06.00 น.)

สถานี	อำเภอ	จังหวัด	ลุ่มน้ำ	ระดับ	อาทิตย์	จันทร์	อังคาร	พุธ	พฤหัสบดี	แนว	
				ตลิ่ง(ม.)	ความจุ	18	19	20	21		22
				ลุ่มน้ำ	(ลบ.ม./	ก.ย.	ก.ย.	ก.ย.	ก.ย.	ก.ย.	(เพิ่ม/ ลด)
Kgt.19A	เกาะ	ชลบุรี	บางปะกง	ระดับ	4.8	2.44	2.47	2.75	2.63	2.68	เพิ่มขึ้น
				ความจุ	83.95	14.20	14.80	21.00	18.00	19.25	
Kgt.30	เทศบาล	ฉะเชิงเทรา	บางปะกง	ระดับ	1.70	-0.07	-0.06	-0.06	0.05	0.24	เพิ่มขึ้น
				ความจุ	-	*	*	*	*	*	
Ny.1B	เมือง	นครนายก	บางปะกง	ระดับ	8.81	5.74	5.53	5.94	5.45	5.55	เพิ่มขึ้น
				ความจุ	263.90	52.60	44.20	61.00	41.00	45.00	
Ny.3	บ้านนา	นครนายก	บางปะกง	ระดับ	6.26	4.32	4.32	4.27	4.29	4.47	เพิ่มขึ้น
				ความจุ	76.40	24.20	24.20	19.50	22.50	25.70	
Ny.4	เมือง	ปราจีนบุรี	บางปะกง	ระดับ	3.34	1.50	1.90	1.60	1.29	1.28	ลดลง
				ความจุ	185.00	26.00	44.00	29.00	19.70	19.40	
Ny.7	เมือง	นครนายก	บางปะกง	ระดับ	6.56	4.60	4.64	4.92	4.60	4.76	เพิ่มขึ้น
				ความจุ	-	*	*	*	*	*	
Kgt.1	เมือง	ปราจีนบุรี	ปราจีนบุรี	ระดับ	4.13	3.58	3.52	3.42	3.35	3.42	เพิ่มขึ้น
				ความจุ	774.00	*	*	*	*	*	
Kgt.3	กบินทร์	ปราจีนบุรี	ปราจีนบุรี	ระดับ	8.79	7.69	7.11	6.81	7.23	8.27	เพิ่มขึ้น
				ความจุ	543.90	371.10	322.80	299.70	332.40	428.70	
Kgt.6	ศรีมหา	ปราจีนบุรี	ปราจีนบุรี	ระดับ	7.10	5.77	5.48	5.22	5.20	5.62	เพิ่มขึ้น
				ความจุ	-	*	*	*	*	*	
Kgt.9	เขา	สระแก้ว	ปราจีนบุรี	ระดับ	10.00	4.56	5.05	6.31	8.66	6.14	ลดลง
				ความจุ	502.50	60.40	104.00	182.00	334.40	173.50	
Kgt.10	เมือง	สระแก้ว	ปราจีนบุรี	ระดับ	11.00	6.26	6.66	8.11	9.72	10.33	เพิ่มขึ้น
				ความจุ	300.00	48.40	88.00	147.45	226.60	260.74	
Kgt.13A	กบินทร์	ปราจีนบุรี	ปราจีนบุรี	ระดับ	16.17	11.63	10.89	11.06	11.96	12.78	เพิ่มขึ้น
				ความจุ	420.20	171.35	135.35	145.70	186.20	224.00	
Kgt.14A	นาดี	ปราจีนบุรี	ปราจีนบุรี	ระดับ	7.06	1.78	1.81	1.90	4.32	2.61	ลดลง
				ความจุ	352.60	3.80	4.20	6.00	114.40	28.40	

หมายเหตุ* ไม่ได้รับข้อมูล

ปริมาณน้ำในลำน้ำในพื้นที่ลุ่มน้ำบางปะกง-ปราจีนบุรี วันที่ 22 กันยายน 2565



สถานีเชิงสะพานฉะเชิงเทรา ต.หน้าเมือง อ.เมือง จ.ฉะเชิงเทรา
(ลุ่มน้ำบางปะกง – แม่น้ำบางปะกง)

4) สรุป

- สถานการณ์น้ำในลุ่มน้ำบางปะกง อยู่ในภาวะปกติ และระดับน้ำในลำน้ำส่วนใหญ่มีแนวโน้มเพิ่มขึ้น
- สถานการณ์น้ำในลุ่มน้ำปราจีนบุรี อยู่ในภาวะปกติ และระดับน้ำในลำน้ำส่วนใหญ่มีแนวโน้มเพิ่มขึ้น