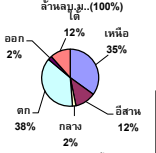


รายงานสรุปสภาพน้ำในอ่างเก็บน้ำขนาดใหญ่และขนาดกลาง

รายงานสถานการณ์ ณ. วันที่ 22 กันยายน 2565

ปริมาณน้ำรวมทั่วประเทศ 70,921 ล้าน ลบ.ม. (100%)



เปรียบเทียบปริมาณน้ำรวมทั่วประเทศ ปัจจุบัน ปี 64 และ ปี 63

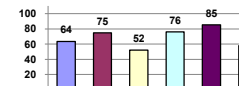
วันที่ 22 กันยายน 2565 เท่ากับ 49,160 ล้าน ลบ.ม. หรือ เท่ากับ 69%

วันที่ 22 กันยายน 2564 เท่ากับ 43,469 ล้าน ลบ.ม. หรือ เท่ากับ 61%

ปริมาณน้ำในอ่างที่ใช้การได้ในสปีดน้ำดี + มากกว่า / - น้อยกว่า สปีดน้ำก่อน 89.26 ล้าน ลบ.ม.

สรุปสถานการณ์ปริมาณน้ำในอ่างเก็บน้ำที่ใช้ในทุกกิจกรรมทั่วประเทศ มากกว่า ปริมาณน้ำที่ไหลเข้าอ่าง เมื่อเทียบกับสปีดน้ำที่ผ่านมา ควรใช้น้ำอย่างระมัดระวัง

% ปริมาณน้ำรวมแต่ละภาคปัจจุบัน



คงที่	35	อ่าง
ลดลง	2	อ่าง
เพิ่มขึ้น	2	อ่าง

ภาค	สถานการณ์ปริมาณน้ำในอ่าง				ปริมาณน้ำเปลี่ยนแปลง (ล้าน ม.³)	สถานะ
	ลดลง (แห่ง)	คงที่ (แห่ง)	เพิ่มขึ้น (แห่ง)	รวม (แห่ง)		
ภาคเหนือ	-	8	-	8	84.00	ปริมาณน้ำในอ่างเก็บน้ำเพิ่มขึ้น
ภาคตะวันออกเฉียงเหนือ	-	12	-	12	0.00	ปริมาณน้ำในอ่างเก็บน้ำคงที่
ภาคกลาง	-	3	-	3	1.00	ปริมาณน้ำในอ่างเก็บน้ำเพิ่มขึ้น
ภาคตะวันตก	-	2	-	2	0.00	ปริมาณน้ำในอ่างเก็บน้ำคงที่
ภาคตะวันออก	2	6	2	10	4.26	ปริมาณน้ำในอ่างเก็บน้ำเพิ่มขึ้น
ภาคใต้	-	4	-	4	0.00	ปริมาณน้ำในอ่างเก็บน้ำคงที่
รวมทั้งประเทศ	2	35	2	39	89.26	ปริมาณน้ำในอ่างเก็บน้ำเพิ่มขึ้น

ภาค อ่างเก็บน้ำ ชื่อ	ความจุ ที่ รอก. (ล้าน ม.³)	ปริมาณน้ำ ที่ใช้งาน ไม่ได้ (ล้าน ม.³)	ใช้การ ได้จริง (ล้าน ม.³)	ปริมาณน้ำรวม วันที่ 22 กันยายน 2564		ปัจจุบัน วันที่ 22 กันยายน 2565				สปีดน้ำก่อน วันที่ 16 กันยายน 2565				ปริมาณน้ำ + เพิ่มขึ้น - ลดลง (ล้าน ม.³)	สถานการณ์ ปริมาณน้ำ ในอ่าง
				%	%	ปริมาณน้ำรวม		ปริมาณน้ำใช้การได้จริง		ปริมาณน้ำรวม		ปริมาณน้ำใช้การได้จริง			
						ปริมาณน้ำ (ล้าน ม.³)	%	ปริมาณน้ำ (ล้าน ม.³)	%	ปริมาณน้ำ (ล้าน ม.³)	%	ปริมาณน้ำ (ล้าน ม.³)	%		
ภาคเหนือ (7)															
1 ภูมิพล (2) ดาก	13,462	3,800	9,662	5,604	42%	8,394	62%	4,594	48%	8,394	62%	4,594	48%	-	คงที่
2 สิริกิติ์ (2) ลุดดิด	9,510	2,850	6,660	3,974	42%	5,928	62%	3,078	46%	5,928	62%	3,078	46%	-	คงที่
3 แม่ป๋อ เชียงใหม่	265	12	253	96	36%	230	87%	218	86%	230	87%	218	86%	-	คงที่
4 แม่กวง เชียงใหม่	263	14	249	55	21%	196	75%	182	73%	196	75%	182	73%	-	คงที่
5 กว๊าน ลำปาง	106	3	103	68	64%	67	63%	64	62%	67	63%	64	62%	-	คงที่
6 กว๊านมา ลำปาง	170	6	164	79	46%	149	88%	143	87%	149	88%	143	87%	-	คงที่
7 แคว้นอม พิชญโลก	939	43	896	680	72%	701	75%	658	73%	701	75%	658	73%	-	คงที่
แม่ต๋อง	110	16	94	115	105%	100	91%	84	89%	100	91%	84	89%	-	คงที่
รวมภาคเหนือ 34.85%	24,825	6,744	18,081	10,672	43%	15,765	64%	9,021	50%	15,765	64%	8,937	49%	84.00	เพิ่มขึ้น
ภาคตะวันออกเฉียงเหนือ (12)															
8 ห้วยหลวง อุดรธานี	136	7	129	55	40%	99	73%	92	71%	99	73%	92	71%	-	คงที่
9 น้ำอูน สกลนคร	520	45	475	266	51%	366	70%	321	68%	366	70%	321	68%	-	คงที่
10 น้ำพอง (2) สกลนคร	165	8	157	72	44%	79	48%	71	45%	79	48%	71	45%	-	คงที่
11 ลำน้ำพอง (2) ยโสธร	164	37	127	114	70%	113	69%	76	60%	113	69%	76	60%	-	คงที่
12 อุนลรัตน์ (2) ขอนแก่น	2,431	581	1,850	1,161	48%	1,778	73%	1,197	65%	1,778	73%	1,197	65%	-	คงที่
13 ลำปาว กาฬสินธุ์	1,980	100	1,880	804	41%	1,497	76%	1,397	74%	1,497	76%	1,397	74%	-	คงที่
14 ลำตะคอง นครราชสีมา	314	22	292	232	74%	240	76%	218	75%	240	76%	218	75%	-	คงที่
15 ลำพระเพลิง นครราชสีมา	155	1	154	122	79%	115	74%	114	74%	115	74%	114	74%	-	คงที่
16 มูลขะ นครราชสีมา	141	7	134	119	84%	104	74%	97	72%	104	74%	97	72%	-	คงที่
17 ลำแฉะ นครราชสีมา	275	7	268	208	76%	203	74%	196	73%	203	74%	196	73%	-	คงที่
18 ลำนางรอง บุรีรัมย์	121	3	118	83	69%	87	72%	84	71%	87	72%	84	71%	-	คงที่
19 สิรินคร (2) อุบลราชธานี	1,966	831	1,135	1,447	74%	1,588	81%	757	67%	1,588	81%	757	67%	-	คงที่
รวมภาคตะวันออกเฉียงเหนือ 41.80%	8,369	1,649	6,720	4,684	56%	6,269	75%	4,620	69%	6,269	75%	4,620	69%	-	คงที่
ภาคกลาง (3)															
20 ป่าสักชลสิทธิ์ ลพบุรี	960	3	957	427	44%	397	41%	394	41%	397	41%	394	41%	-	คงที่
21 ทับเสลา อุทัยธานี	160	17	143	72	45%	118	74%	101	71%	118	74%	101	71%	-	คงที่
22 กระเสียว สุพรรณบุรี	299	99	200	156	52%	228	76%	129	65%	228	76%	129	65%	-	คงที่
รวมภาคกลาง 1.92%	1,419	119	1,300	655	46%	742	52%	624	44%	742	52%	623	48%	1.00	เพิ่มขึ้น
ภาคตะวันออก (2)															
23 ศรีนครินทร์ (2) กาญจนบุรี	17,745	10,265	7,480	13,363	75%	14,368	81%	4,103	55%	14,368	81%	4,103	55%	-	คงที่
24 วชิราลงกรณ (2) กาญจนบุรี	8,860	3,012	5,848	6,748	76%	5,826	66%	2,814	48%	5,826	66%	2,814	48%	-	คงที่
รวมภาคตะวันออก 37.51%	26,605	13,277	13,328	20,111	76%	20,193	76%	6,917	52%	20,193	76%	6,917	52%	-	คงที่
ภาคตะวันออก (6+4)															
25 มูนคานา นครนายก	224	5.00	219	187	83%	199	89%	194	89%	199	89%	194	89%	-	คงที่
26 คลองสิียด ฉะเชิงเทรา	420	30.00	390	163	39%	320	76%	290	74%	320	76%	290	74%	-	คงที่
27 บางพระ (3) ชลบุรี	117	12.00	105	59	50%	114	97%	102	97%	114	97%	102	97%	-	คงที่
28หนองปลาไหล(3) ระยอง	164	13.75	150	157	96%	148	90%	134	90%	148	90%	134	90%	-	คงที่
29 ประแสร์ (3) ระยอง	295	20.00	275	262	89%	270	92%	250	91%	270	92%	250	91%	-	คงที่
30 ฝายประชัน (3) ระยอง	17	0.72	16	13	80%	14	84%	13	83%	13	78%	12.28	77%	0.98	เพิ่มขึ้น
31 หนองคล้า (3) ระยอง	21	1.00	20	15	71%	22	103%	21	103%	23	107%	22.00	108%	-1.06	ลดลง
32 คลกกราน (3) ระยอง	79	3.00	76	69	87%	70	88%	67	88%	71	89%	67.85	89%	-0.76	ลดลง
33 คลองใหญ่ (3) ระยอง	45	3.00	42	40	88%	49	108%	46	109%	44	97%	41.03	97%	5.10	เพิ่มขึ้น
34 หนองดินทรินดา ปราจีนบุรี	295	19.00	276	1,068	362%	224	76%	205	74%	224	76%	205.00	74%	-	คงที่
รวมภาคตะวันออก 2.37%	1,678	107	1,570	2,034	121%	1,430	85%	1,323	84%	1,426	85%	1,318	84%	4.26	เพิ่มขึ้น
ภาคใต้ (4)															
35 แก่งกระจาน เพชรบุรี	710	65	645	548	77%	436	61%	371	58%	436	61%	371	58%	-	คงที่
36 ปรังนบุรี ประจวบคีรีขันธ์	391	18	373	249	64%	223	57%	205	55%	223	57%	205	55%	-	คงที่
37 รัชชประภา (2) สุราษฎร์ธานี	5,639	1,352	4,287	3,821	68%	3,418	61%	2,066	48%	3,418	61%	2,066	48%	-	คงที่
38 บางลาง (2) ยะลา	1,454	276	1,178	696	48%	683	47%	407	35%	683	47%	407	35%	-	คงที่
รวมภาคใต้ 11.55%	8,194	1,711	6,483	5,313	65%	4,760	58%	3,049	47%	4,760	58%	3,049	47%	-	คงที่
รวมทั้งประเทศ 100%(38)	71,090	23,607	47,482	43,469	61%	49,160	69%	25,554	54%	49,160	69%	25,464	54%	89.26	เพิ่มขึ้น

ที่มาข้อมูล : ตารางสรุปสภาพน้ำในอ่างเก็บน้ำขนาดใหญ่ทั่วประเทศ และตารางสรุปสภาพน้ำในอ่างเก็บน้ำภาคตะวันออกเฉียงเหนือ กรมชลประทาน

หมายเหตุ :

- 1) อ่างเก็บน้ำขนาดใหญ่ หมายถึง อ่างเก็บน้ำที่มีความจุตั้งแต่ 100 ล้าน ลบ.ม. ขึ้นไป
- 2) เป็นอ่างเก็บน้ำอยู่ในความรับผิดชอบของการไฟฟ้าฝ่ายผลิตแห่งประเทศไทย(10) นอกนั้นอยู่ในความรับผิดชอบของกรมชลประทาน(28)
- 3) เป็นอ่างเก็บน้ำขนาดกลางที่มีความสำคัญต่อการผลิตพลังงานและการประปา ของลุ่มน้ำชายฝั่งและตะวันออก
- 4) จังหวัดที่มีอ่างเก็บน้ำขนาดใหญ่มีจำนวน 26 จังหวัด ไม่มี 50 จังหวัด
- 5) ที่มา : กรมชลประทาน และการไฟฟ้าฝ่ายผลิตแห่งประเทศไทย

รศ. หมายถึง ระดับเก็บกักน้ำของอ่าง



ศูนย์เผยแพร่

ศูนย์ฝึกอบรมกักตุนน้ำ กรมทรัพยากรน้ำ

ลำดับของเขื่อนตามความจุ

1.ศรีนครินทร์ 2.ภูมิพล 3.สิริกิติ์ 4.วชิราลงกรณ 5.รัชชประภา

6.อุนลรัตน์ 7.สิรินธร 8.บางลาง 9.ลำปาง 10.ป่าสัก

ลำดับของเขื่อนตามปริมาณน้ำใช้การได้

1.ภูมิพล 2.ศรีนครินทร์ 3.สิริกิติ์ 4.วชิราลงกรณ 5.รัชชประภา

6.ลำปาง 7.อุนลรัตน์ 8.บางลาง 9.สิรินธร 10.ป่าสัก