



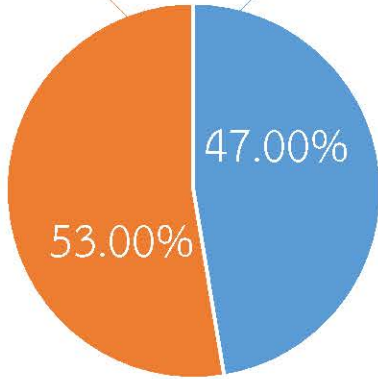
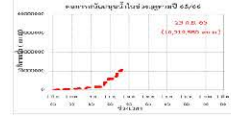
กรมทรัพยากรน้ำ

รายงานการให้ความช่วยเหลือภาวะน้ำท่วม
และสนับสนุนน้ำสะอาด

ตั้งแต่วันที่ 13 พ.ค. 2565 – 23 ก.ย. 2565

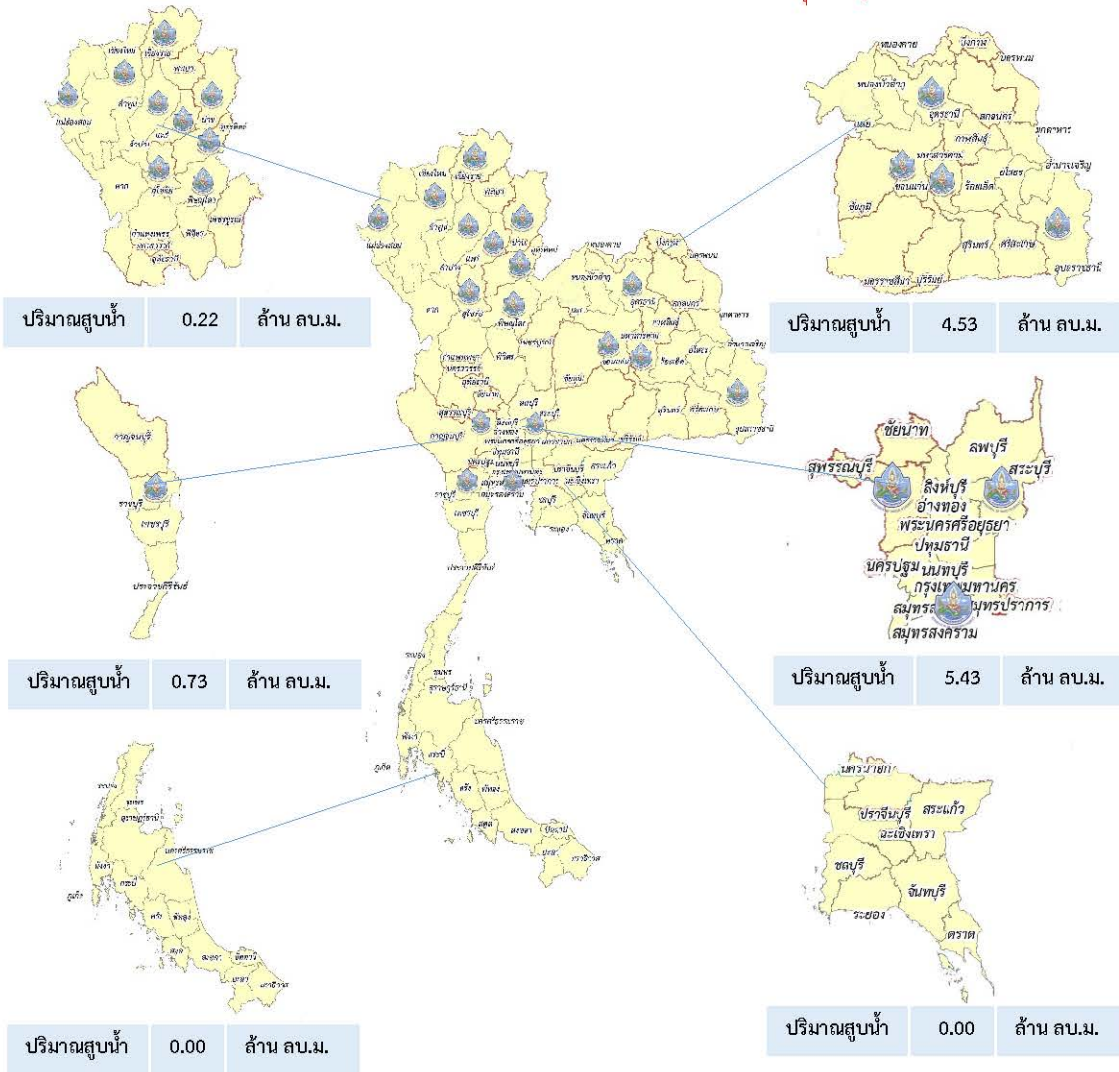
คงเหลือ
12.08 ล้าน ลบ.ม.

ดำเนินการแล้ว
10.92 ล้าน ลบ.ม.



| | | |
|-------------------|--------|--------------------------|
| เครื่องสูบน้ำ | 32 | เครื่อง (มี 211 เครื่อง) |
| ปริมาณสูบน้ำ | 10.92 | ล้าน ลบ.ม. |
| ประโยชน์ที่ได้รับ | 13,895 | ครัวเรือน |
| ประชากร | 36,040 | คน |
| พื้นที่ | 21,495 | ไร่ |

*แจกน้ำดื่มบรรจุ 10,320 ขวด



รายงานการช่วยเหลือพื้นที่ประสบปัญหาน้ำท่วม โดยกรมทรัพยากรน้ำ
ในช่วงวันที่ ๑๓ พฤษภาคม - ๒๓ กันยายน ๒๕๖๕
รายงาน ณ วันที่ ๒๓ กันยายน ๒๕๖๕

| หน่วยงาน | จังหวัด | อุปกรณ์/เครื่องมือ | | ปริมาณการสูบน้ำ (ลบ.ม.) | ปริมาณการ แจกจ่ายน้ำ สะอาด (ลิตร) | น้ำดื่ม บรรจุขวด (ขวด) | ประโยชน์ที่ได้รับ | | |
|-------------------|---------------|--------------------|-------|----------------------------|--|------------------------------|-------------------|---------|-----------------------|
| | | เครื่องสูบน้ำ | จำนวน | | | | อุปโภค-บริโภค | | พื้นที่เกษตร (ไร่) |
| | | | | | | | ครัวเรือน | ประชากร | |
| ภาค ๑ | ลำปาง | ๑๒ | ๑ | ๑๔๔,๐๐๐ | ๑๘,๐๐๐ | ๓,๖๐๐ | ๒๙๕ | ๑,๒๕๕ | - |
| | แม่ฮ่องสอน | - | - | - | - | ๑,๓๒๐ | ๒๕๕ | ๑,๐๗๐ | - |
| | เชียงใหม่ | - | - | - | - | ๖๐๐ | - | - | - |
| | เชียงราย | - | - | - | ๓๖,๐๐๐ | ๑,๘๐๐ | ๑๓๐ | ๖๕๐ | - |
| ภาค ๒ | กรุงเทพมหานคร | ๓๐ | ๑ | ๓๐๒,๔๐๐ | - | - | - | - | - |
| | สระบุรี | ๓๐ | ๑ | ๑๔๙,๐๔๐ | - | - | ๓,๙๙๓ | ๗,๘๘๘ | - |
| ภาค ๓ | อุดรธานี | ๘,๑๐,๑๒ | ๗ | ๕๐๗,๒๐๐ | - | - | ๒,๑๕๙ | ๕,๕๓๑ | ๑๘๐ |
| ภาค ๔ | มหาสารคาม | ๑๒ | ๑ | ๑๗๔,๔๐๐ | - | - | ๕๑๓ | ๑,๗๕๙ | - |
| | ขอนแก่น | ๓๐ | ๔ | ๑,๘๖๑,๖๐๐ | - | - | ๑,๘๐๑ | ๓,๐๙๕ | - |
| ภาค ๗ | ราชบุรี | ๘,๑๒ | ๓ | ๗๓๔,๗๐๐ | - | - | ๖๒ | ๒๒๐ | ๒๑๕ |
| | สุพรรณบุรี | ๑๒,๓๐ | ๙ | ๔,๙๗๙,๐๐๐ | - | - | ๓,๔๐๕ | ๙,๑๙๕ | ๒๑,๑๐๐ |
| ภาค ๙ | อุตรดิตถ์ | - | - | - | - | ๕๐๐ | - | - | - |
| | น่าน | - | - | - | - | ๒,๐๐๐ | - | - | - |
| | แพร่ | - | - | - | - | ๕๐๐ | ๖๑ | ๒๔๔ | - |
| | พิษณุโลก | ๖,๘ | ๒ | ๕๕,๑๐๐ | - | - | ๒๐ | ๙๐๐ | - |
| | สุโขทัย | ๘ | ๑ | ๑๙,๖๘๐ | - | - | ๕๑๓ | ๑,๖๓๐ | - |
| ภาค ๑๑ | อุบลราชธานี | ๑๒,๓๐ | ๒ | ๑,๙๙๒,๔๖๐ | - | - | ๖๘๘ | ๒,๖๐๓ | - |
| ๑๗ จังหวัด | | | ๓๒ | ๑๐,๙๑๙,๕๘๐ | ๕๔,๐๐๐ | ๑๐,๓๒๐ | ๑๓,๘๙๕ | ๓๖,๐๔๐ | ๒๑,๔๙๕ |

ภาค ๒ สนับสนุนเครื่องสูบน้ำ ๓๐" ๑ เครื่อง ช่วยสูบน้ำระบายน้ำท่วมขัง ต.ต้นตาล จ.สุพรรณบุรี ๑,๒๓๑,๒๐๐ ลบ.ม